

Zeichenerklärung	
Bestand	Bestand Kataster
Planung	Planung Dritter (MTA) BL 650 kombi Noppenbord Standard Gleisbord Hochbord Hochbord mit Absenkung Blinderleitsystem - Verbindung zwischen Auffindestreifen und Einstieg Straßenbahn - Rippenplatten - Noppenplatten - Begleitstreifen Fahrgastunterstand 3-Sitzer Bank Abfallbehälter / DFI / Hst-Stehle
Planung Entwässerung	Entwässerung Mischwasser Frühjahrsreinigung Sickerleitungen Schacht Drainage / MW / Sicker Ausweisung / Vererb / Rückbau Anschlussleitung Gleisenentwässerungskasten Schiennennentwässerungskasten
Bestand Entwässerung	Bestand Entwässerung Ingenieurischer / außer Betrieb Schutzrohr / Leerrohr Drainageleitung Entwässerung Regenwasser Entwässerung Mischwasser Entwässerung Schmutzwasser vorhandene Straßenabläufe



Plan dient nur zu Kalkulationszwecken!

03_01_07_02_0_6_1_241104_LpEntwaes.pdf

Nr.	Art der Änderung	Datum	Name

Lagebezug: ETRS89 / UTM Zone 33 Höhenbezug: DHN92 (NHN) Blattgröße: 137,0 x 42,0 (0,575m) Datum: 04.11.2024

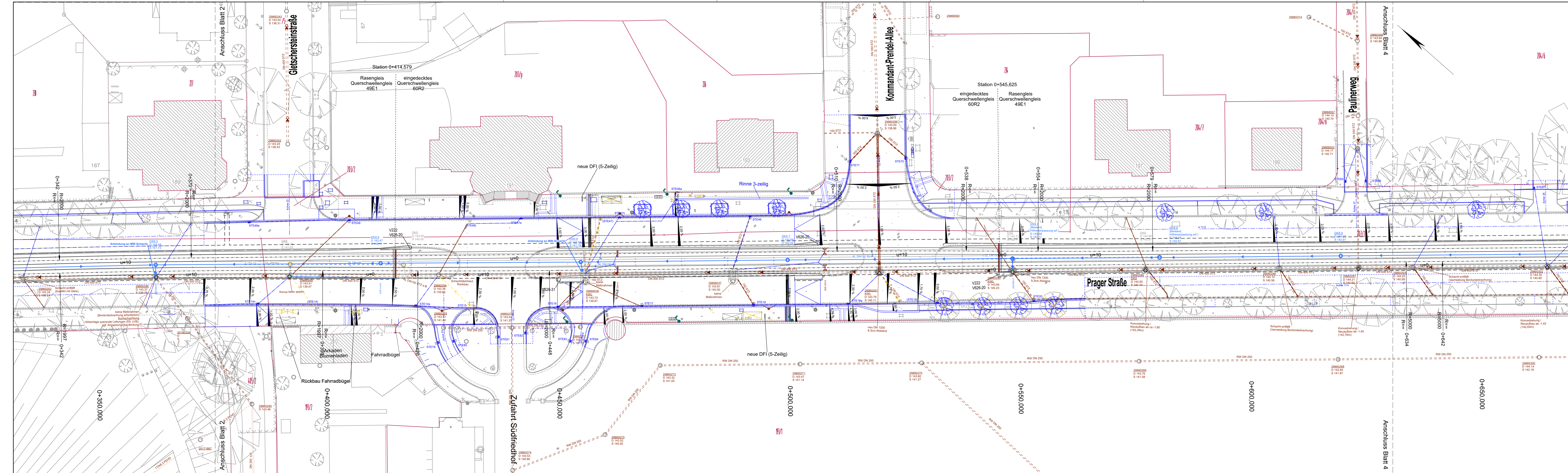
Leipziger Verkehrsbetriebe
 Leipziger Verkehrsbetriebe (LVB) GmbH
 Georgring 3
 04103 Leipzig

Bauherr: **Leipziger Verkehrsbetriebe (LVB) GmbH**
 Leipziger Verkehrsbetriebe (LVB) GmbH
 Georgring 3
 04103 Leipzig

1-19 Prager Straße
 von An der Tabaksmühle bis Friedhofsgärtnerei
 (P-Nr. 90167)

Vergabeunterlage	Lageplan der Entwässerungsmaßnahmen Gleisbau	Maßstab: 1:250 Unterlage: 03_01_07_02
------------------	--	--

Gewerk:



Zeichenerklärung

Bestand

- Bestand
- Kataster

Planung

- Planung Dritter (MTA)
- BL 650 kombi
- Noppenbord Standard
- Gleisbord
- Hochbord
- Hochbord mit Absenkung
- Blindstreifen
- Verbindung zwischen Aufstreifen und Einstieg Straßenbahn
- Rippentafeln
- Noppenplatten - Begleitstreifen
- Fahrgastunterstand
- 3-Sitzer Bank
- Abfallbehälter / DFI / Hst-Stehle

Planung Entwässerung

- Entwässerung Mischwasser
- Drainageleitung
- Schächte
- Schicht Drainage / M/M / Sicker
- Ausweitung / Vertiefung / Rückbau
- Anschließung
- Gleisenentwässerungskasten
- Schienenentwässerungskasten

Bestand Entwässerung

- Isognonischer / außer Betrieb
- Schächter / Leuchte
- Drainageleitung
- Entwässerung Regenwasser
- Entwässerung Mischwasser
- Entwässerung Schienenwasser
- vorhandene Straßenabläufe

Neigungsbruchpunkt mit Angabe von Ausrichtungshalbmesser, Längsneigung und Abstand zum nächsten Neigungsbruchpunkt

Gradientenhochpunkt

Gradiententiefpunkt

Querneigung

Baumfällung (Stadt Leipzig)

Baumpflanzung / Baum nachgepflanzt durch ASG

Fahrleitungsmast (Stahl/Beton)

Straßenbeleuchtung-Mast

AW-Schacht / Kabel-Schacht

Plan dient nur zu Kalkulationszwecken!

1 2 3 4

03_01_07_03_0_6_1_241104_LpEntwaes.pdf

Nr.	Art der Änderung	Datum	Name

Lagebezug: ETRS89 / UTM Zone 33 Höhenbezug: DHHN92 (NHN) Blattgröße: 156,0 x 42,0 (0,65m) Datum: 04.11.2024

Leipziger Verkehrsbetriebe

Leipziger Verkehrsbetriebe (LVB) GmbH
Georgring 3
04103 Leipzig

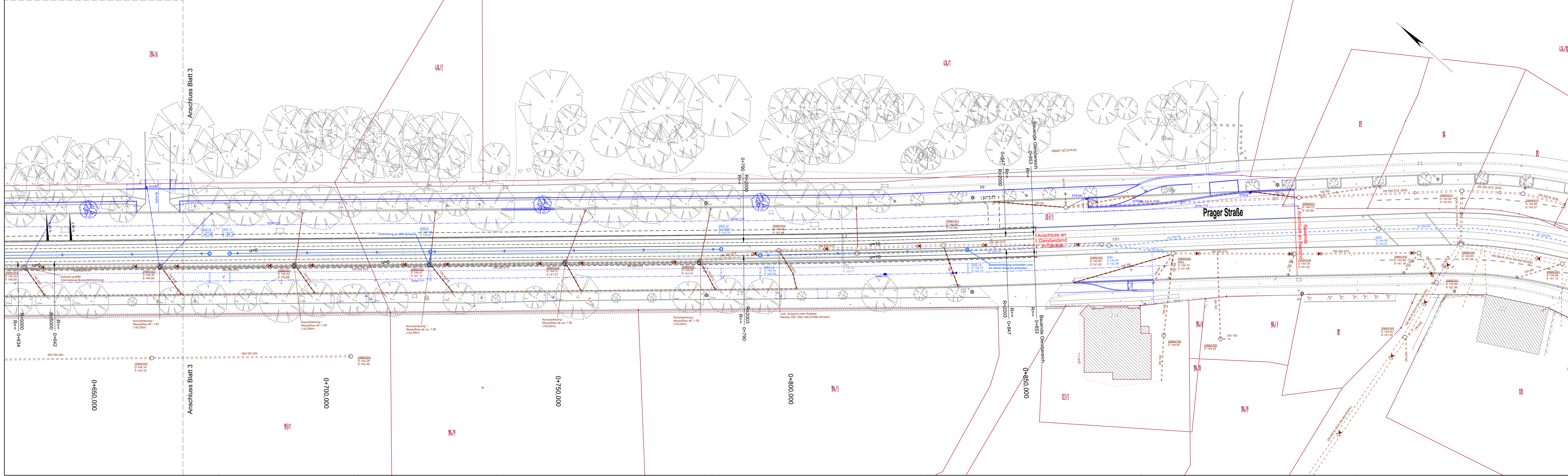
Bauherr: I-19 Prager Straße
von An der Tabakmühle bis Friedhofsgartenerlei
(P-Nr. 90167)

Vergabeunterlage

Lageplan
der Entwässerungsmaßnahmen

Maßstab: 1:250
Unterlage: 03_01_07_03

Gewerk:



Zeichenerklärung

Bestand

- Bestand
- Kataster

Planung

- Planung Drifter (MTA)
- BL 650 Kombi
- Noppenbord Standard
- Gleisbord
- Hochbord
- Hochbord mit Absenkung
- Blindenleitsystem
- Verbindung zwischen Auffindestreifen und Einstieg Straßenbahn
- Rippentafeln
- Noppenplatten - Begleistreifen
- Fahrgastunterstand
- 3-Sitzer Bank
- Abfallbehälter / DFI / Hst-Stehle

Planung Entwässerung

- Entwässerung Mischwasser
- Drainageleitung
- Schächterlager
- Schicht Drainage / MW / Sicker
- Ausweitung / Vertief / Rückbau
- Anschließung
- Gleisentwässerungskasten
- Schamotteentwässerungskasten

Bestand Entwässerung

- legeneischer / außer Betrieb
- Schächter / Leuchte
- Drainageleitung
- Entwässerung Mischwasser
- Entwässerung Regenwasser
- Entwässerung Schmutzwasser
- vorhandene Straßenabläufe

Neigungsbrechpunkt mit Angabe von Ausrundungshalbmesser, Längsneigung und Abstand zum nächsten Neigungsbrechpunkt

Gradientenhochpunkt

Gradiententiefpunkt

Querneigung

Baumfällung (Stadt Leipzig)

Baumpflanzung / Baum nachgepflanzt durch ASG

Fahrleitungsmast (Stahl/Beton)

Straßenbeleuchtung-Mast

AW-Schacht / Kabel-Schacht



Plan dient nur zu Kalkulationszwecken!

1 2 3 4

03_01_07_04_0_6_1_241104_LpEntwaes.pdf

Nr.	Art der Änderung	Datum	Name

Lagebezug: ETRS89 / UTM Zone 33 Höhenbezug: DHHN92 (NHN) Blattgröße: 156,0 x 42,0 (0,65m) Datum: 04.11.2024

Leipziger Verkehrsbetriebe

Leipziger Verkehrsbetriebe (LVB) GmbH
Georgiring 3
04103 Leipzig

Bauherr: I-19 Prager Straße
von An der Tabakmühle bis Friedhofsgärtnerei
(P-Nr. 90167)

Vergabeunterlage	Lageplan der Entwässerungsmaßnahmen	Maßstab: 1:250
Gewerk:	Gleisbau	Unterlage: 03_01_07_04