

Zeichenerklärung

Bestand	Planung	Planung
Kataster	Fahrbahnmarkierung	Baumneufpflanzung / Baum nachgepflanzt durch ASG
Baumfällung	Rückbau	Planung Beleuchtung (BEA GmbH)
Fahrtleitungsmast (Stahl/Beton)	Planung Beleuchtung-Mast	Mast mit Lampe / Leuchtenwechsel
Planung Beleuchtung-Mast	Lichtsignalanlage	Planung Schicht MWD/Drainage
Lichtsignalanlage	AW-Schacht / Kabel-Schacht	Planung Straßenablauf
Wasser-Schieber / Unterfuhrdrat	Geländer	Gleisenwässerungskasten
Fahrtgasterstand		Schienenwässerungskasten
		3-Sitzer Bank
		Abfallbehälter / DFI / Hst-Stehle

LEGENDE
VERSORGUNGSLEITUNGEN

Bestand Versorgungsleitungen

- Schwarzrot / Leerrohr
- LSA-Leitung: H-Betrieb
- LSA-Leitung: Sperrstrom
- LSA-Leitung: außer Betrieb

Planung Versorgungsleitungen

- grüne LSA-Leitung
- Bestand LSA-Leitung geht außer Betrieb
- NI-Sperrleiter
- Dreh-Sperrleiter
- Fußgängerempfang
- Radfahrerempfang
- Stb- und Diagonalempfänger
- Induktionskabelbetriebe
- Bestand
- Teilgruppen

Vermerk:
Die Leistungsunterlagen wurden am 01. August / September 2020 und gegebenenfalls überarbeitet. Änderungen sind im Änderungsprotokoll zu finden. Die Änderungen sind im Änderungsprotokoll zu finden.

Plan dient nur zu Kalkulationszwecken!

1 2 3 4

02_03_01_01_0_0_1_241104_TiefPILSA.pdf

Nr.	Art der Änderung	Datum	Name

Lagebezug: ETRS89 / UTM Zone 33 Höhenbezug: DHHN2 (NNH) Blattgröße: 148,5 x 93,3 (B81m) Datum: 04.11.2024

Leipziger Verkehrsnetze Leipzig Verkehrsbetriebe (LVB) GmbH Georgring 3 04103 Leipzig

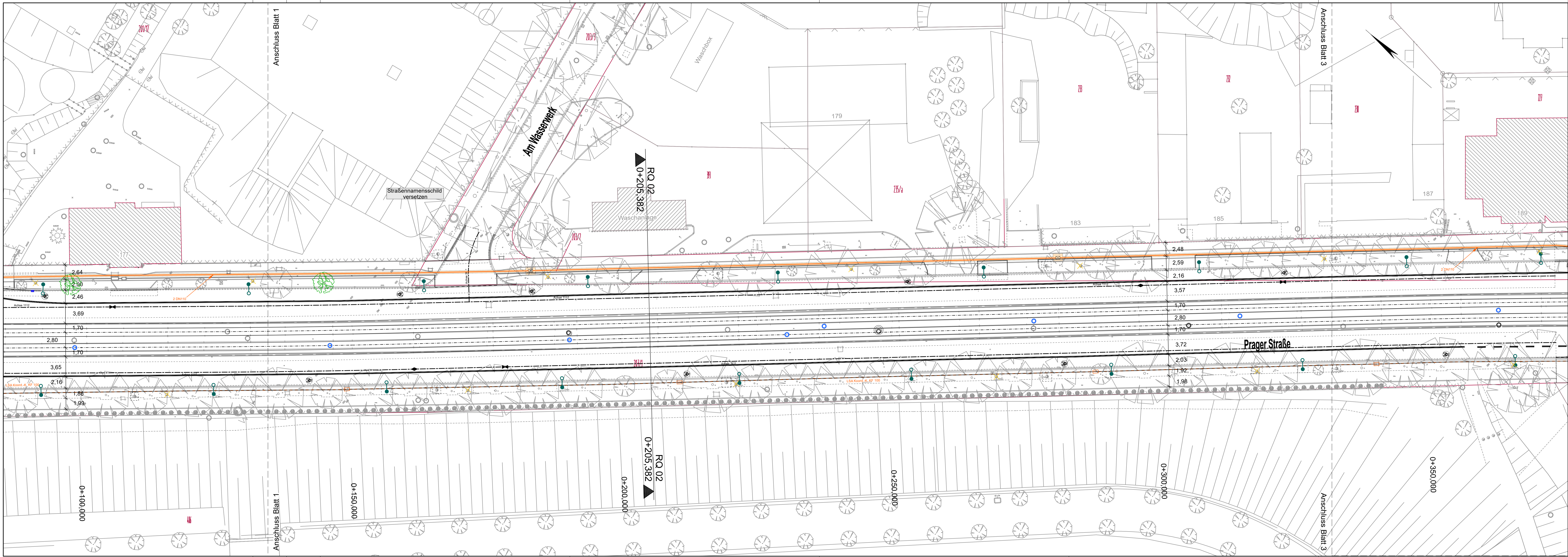
Stadt Leipzig Stadt Leipzig Mobilitäts- und Tiefbauamt Prager Straße 118-130 04317 Leipzig

Bauherr: I-19 Prager Straße von An der Tabaksmühle bis Friedhofsgartnerei (P-Nr. 90167)

Vergabeunterlage: Tiefbauplan LSA

Maßstab: 1:250
Unterlage: 02_03_01_01

Gewerk:



Zeichenerklärung

Bestand		Planung	
	Bestand		Planung
	Kataster		Fahrbahnmarkierung
	Baumfällung		Baumneupflanzung / Baum nachgepflanzt durch ASP
	Fahrlösungsmast (Stahl/Beton)		Rückbau
	Straßenbeleuchtung-Mast		Planung Beleuchtung (BEA GmbH) Mast mit Lampe / Leuchtenwechsel
	Lichtsignalanlage		Planung Lichtsignalanlage mit Ausleger und Fundament
	AW-Schacht / Kabel-Schacht		Planung Straßenablauf
	Wasser-Schieber / Unterflurhydrant		Planung Gleisenwasserungskasten
	Geländer		Planung Gleisenwasserungskasten
	Fahrgastunterstand		Planung Gleisenwasserungskasten
			3-Sitzer Bank
			Abfallbehälter / DFI / Hst-Stehle

LEGENDE
VERSORGUNGSLIENUNGEN

Bestand Versorgungsleitungen

- Schutzrohr / Leerrohr
- LSA-Leitung - in Betrieb
- LSA-Leitung - in Betrieb
- LSA-Leitung - außer Betrieb

Planung Versorgungsleitungen

- geplante LSA-Leitung
- Bestand LSA-Leitung geht außer Betrieb

Vermerk:
Die Leistungsdaten wurden mit Stand August / September 2020 und ergänzend Juni 2024 bei den Leistungsunterlagen eingeholt und grafisch dargestellt. Sie dienen nur zu Übersichtszwecken!

Planung Versorgungsleitungen

- Kfz-Signalgeber
- OPV-Signalgeber
- Fußgänger-Signalgeber
- Radfahr-Signalgeber
- Hilfs- und Diagonalsignalgeber
- Inklusivschleifenbetriebs-Bestand
- Tiefbaugraben

Plan dient nur zu Kalkulationszwecken!

1 2 3 4

02_03_01_02_0_6_1_241104_TiefbPILSA.pdf

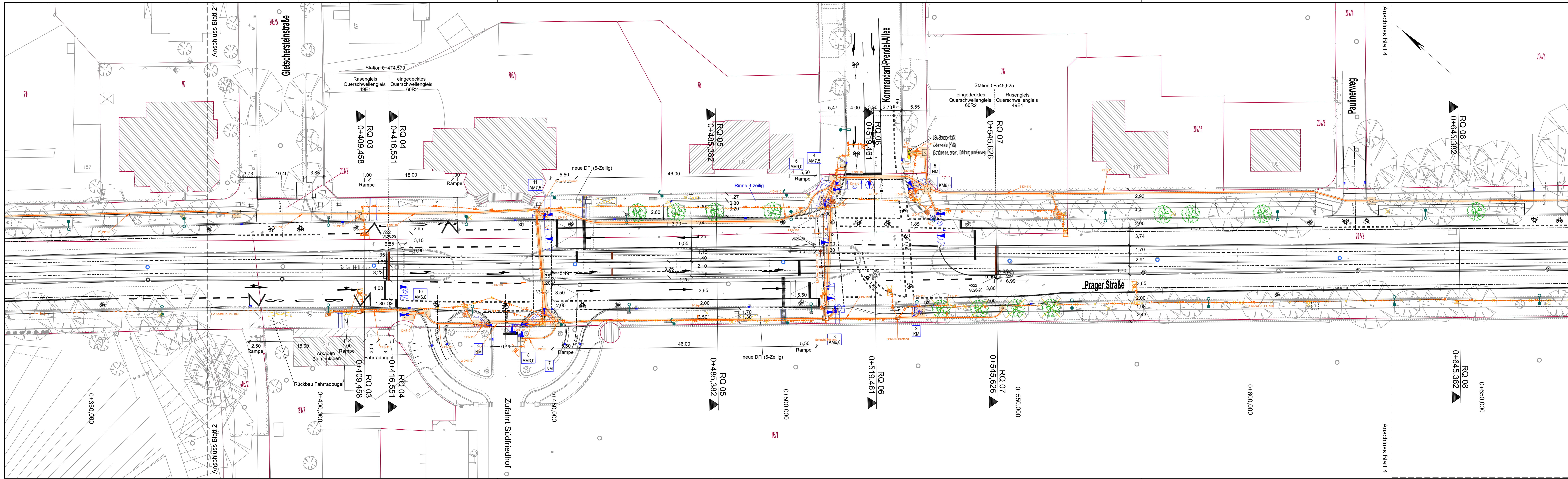
Nr.	Art der Änderung	Datum	Name

Lagebezug: ETRS89 / UTM Zone 33 Höhenbezug: DHHN92 (NNN) Blattgröße: 1370 x 432 (0,591m²) Datum: 04.11.2024

Leipziger Verkehrsbetriebe Leipziger Verkehrsbetriebe (LVB) GmbH Georgiring 3 04103 Leipzig	Stadt Leipzig Stadt Leipzig Prager Straße 118-136 04317 Leipzig
---	---

Bauherr: I-19 Prager Straße
von An der Tabakmühle bis Friedhofsgärtnerei (P-Nr. 90167)

Vergabeunterlage	Tiefbauplan LSA	Maßstab: 1:250
Gewerk:		Unterlage: 02_03_01_02



Zeichenerklärung

Bestand	Planung	Planung
Kataster	Fahrbahnmarkierung	Baumpflanzung / Baum nachgepflanzt durch ASG
Baumfällung	Baumpflanzung (BEA GmbH)	Rückbau
Fahrleitungsmast (Stahl/Beton)	Mast mit Lampe / Leuchtenwechsel	Planung Beleuchtung (BEA GmbH)
Straßenbeleuchtung-Mast	Lichtsignalanlage	Mast mit Lampe / Leuchtenwechsel
Lichtsignalanlage	Planung Schacht MW/Drainage	Lichtsignalanlage mit Ausleger und Fundament
AW-Schacht / Kabel-Schacht	Planung Straßenaufbau	Planung Schacht MW/Drainage
Wasser-Schieber / Unterfuhrhydrant	Gleisenwasserungskasten	Schienenwasserungskasten
Geländer	Gleisenanschlusskasten	Gleisenanschlusskasten
Fahrgastunterstand	3-Sitzer Bank	3-Sitzer Bank
	Abfallbehälter / DFI / Hst-Stehle	Abfallbehälter / DFI / Hst-Stehle

LEGENDE
VERSORGUNGSLEITUNGEN

Bestand Versorgungsleitungen:
 - Schmutz- / Leerreife
 - LSA-Leitung - in Betrieb
 - LSA-Leitung - kaputt
 - LSA-Leitung - außer Betrieb

Planung Versorgungsleitungen:
 - LSA-Leitung
 - LSA-Leitung geht außer Betrieb

WICHTIG:
 Die Leitungsdaten wurden mit Stand August / September 2023 und ergänzend Juni 2024 bei den Leitungsgebern eingeholt und grafisch nachvollzogen. Änderungen sind im Plan zu berücksichtigen!

Kfz-Signalleuchte
 Fußgängerüberweg
 Radfahrerüberweg
 Hst- und Disziplin
 Aggregat
 Fahrgastunterstand
 Bestand Hst- und Disziplin
 Bestand Hst- und Disziplin
 Tiefbauplan

Plan dient nur zu Kalkulationszwecken!

02_03_01_03_0_6_1_241104_TiefbPILSA.pdf

Nr.	Art der Änderung	Datum	Name

Lagebezug: ETRS89 / UTM Zone 33 Höhenbezug: DHHN92 (NHN) Blattgröße: 150,0 x 43,2 (0,67m) Datum: 04.11.2024

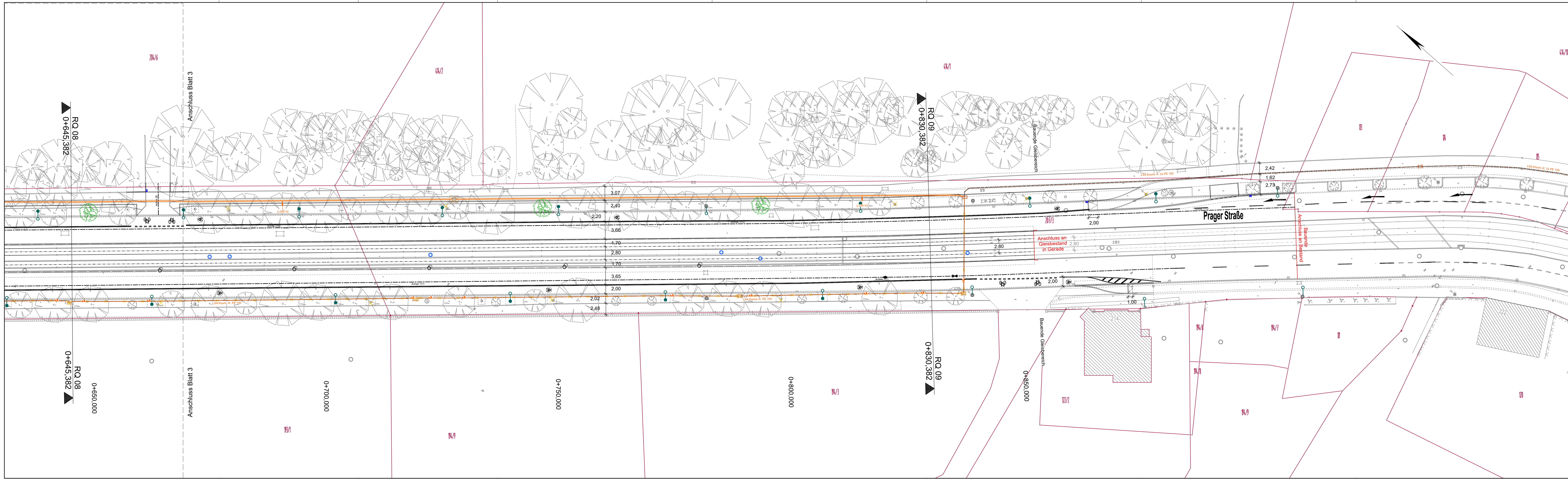
Leipziger Verkehrsbetriebe Leipzig Verkehrsbetriebe (LVB) GmbH Georgiring 3 04103 Leipzig

Stadt Leipzig Stadt Leipzig Mobilitäts- und Tiefbauamt Prager Straße 118-136 04317 Leipzig

Bauherr: **Leipziger Verkehrsbetriebe**

1-19 Prager Straße
 von An der Tabakmühle bis Friedhofsgärtnerei
 (P-Nr. 90167)

Vergabeunterlage	Tiefbauplan LSA	Maßstab: 1:250
Gewerk:		Unterlage: 02_03_01_03



Zeichenerklärung

Bestand	Planung
Kataster	Fahrbahnmarkierung
Baumfällung	Baumpflanzung / Baum nachgepflanzt durch ASG
Straßenbeleuchtung-Mast	Rückbau
Lichtsignalanlage	Planung Beleuchtung (BEA GmbH) Mast mit Lampe / Leuchtenwechsel
AW-Schacht / Kabel-Schacht	Planung Schacht M/W/Drainage mit Ausleger und Fundament
Wasser-Schieber / Unterfuhrhydrant	Planung Schienenablauf
Geländer	Schienenentwässerungskasten
Fahrgastunterstand	Gleisanschlusskasten
	3-Sitzer Bank
	Abfallbehälter / DFI / Hst-Stehle

LEGENDE
VERSORGUNGSLEITUNGEN

Bestand Versorgungsleitungen

- Schutzrohr / Leerreife
- LSA-Leitung - in Betrieb
- LSA-Leitung - kaputt
- LSA-Leitung - außer Betrieb

Planung Versorgungsleitungen

- planierte LSA-Leitung
- Bestand LSA-Leitung geht außer Betrieb
- Kfz-Signalleuchte
- Fußgängerquerung
- Radfahrerquerung
- Hst- und Diagonal signalleuchte
- Inklusivsignalleuchte Bestand
- Tiefbaugruben

WICHTIG:
Die Leistungsdaten wurden mit Stand August / September 2023 und ergänzend Juni 2024 bei den Leistungsgeheimnissen eingeholt und grafisch nachvollzogen. Diesem Plan sind die Überprüfungen zuzuschreiben!

Plan dient nur zu Kalkulationszwecken!

02_03_01_04_0_0_1_241104_TiefPILSA.pdf

Nr.	Art der Änderung	Datum	Name

Lagebezug: ETRS89 / UTM Zone 33 Höhenbezug: DHHN92 (NNN) Blattgröße: 150,0 x 432,0 (0,67m) Datum: 04.11.2024

Leipziger Verkehrsbetriebe Leipziger Verkehrsbetriebe (LVB) GmbH Georgiring 3 04103 Leipzig	Stadt Leipzig Stadt Leipzig Mobilitäts- und Tiefbauamt Prager Straße 118-136 04317 Leipzig
---	---

Bauherr: I-19 Prager Straße
von An der Tabakmühle bis Friedhofsgärtnerei
(P-Nr. 90167)

Vergabeunterlage	Tiefbauplan LSA	Maßstab: 1:250
Gewerk:		Unterlage: 02_03_01_04