

Zeichenerklärung

Bestand	Bestand	Planung	Planung
Bestand	Bestand	Planung	Planung
Bestand	Bestand	Planung	Planung
Bestand	Bestand	Planung	Planung
Bestand	Bestand	Planung	Planung
Bestand	Bestand	Planung	Planung
Bestand	Bestand	Planung	Planung
Bestand	Bestand	Planung	Planung

LEGENDE
VERSORGUNGSLEITUNGEN

Bestand Versorgungsleitungen: Bestand
Planung Versorgungsleitungen: Planung

Vermerk:
Die Leistungsunterlagen wurden mit Stand August / September 2024 und ergänzt Juni 2024 bei den Leistungsgeheimnissen eingetragenen und gezeichneten Änderungen.
Sie dienen nur zu Übersichtswecken!

Plan dient nur zu Kalkulationszwecken!

02_01_14_01_0_0_1_241104_LeipPIELT.pdf

Nr.	Art der Änderung	Datum	Name

Lagebezug: ETRS89 / UTM Zone 33 Höhenbezug: DHHN2 (NN) Blattgröße: 148,5 x 93,0 (B81m) Datum: 04.11.2024

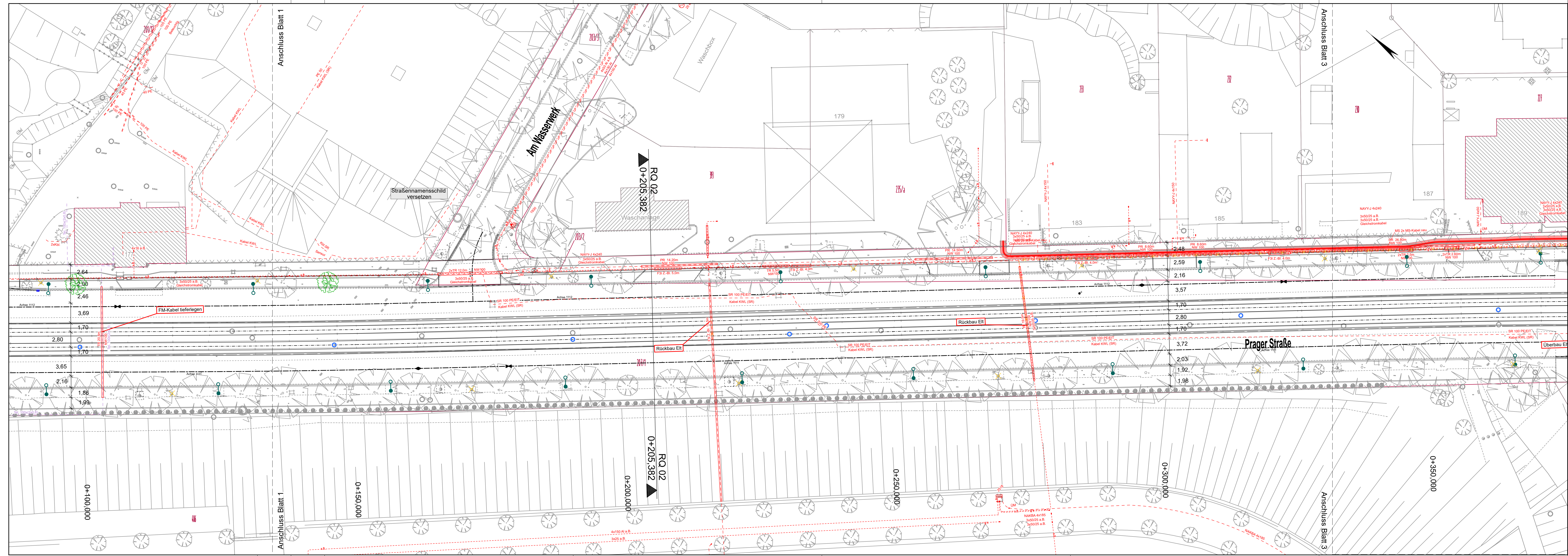
Leipziger Verkehrsnetze Leipziger Verkehrsbetriebe (LVB) GmbH Georgring 3 04103 Leipzig

Stadt Leipzig Stadt Leipzig Mobilitäts- und Tiefbauamt Prager Straße 118-130 04317 Leipzig

Bauherr: I-19 Prager Straße
von An der Tabakmühle bis Friedhofsgärtnerei (P-Nr. 90167)

Vergabeunterlage	Spartenplan Netz Leipzig Strom	Maßstab: 1:250 Unterlage: 02_01_14_01
------------------	--------------------------------------	--

Gewerk:



Zeichenerklärung		Planung	
	Bestand		Planung
	Kataster		Fahrbahnmarkierung
	Baumfällung		Baumneupflanzung / Baum nachgepflanzt durch ASG
	Fahrlitungsmast (Stahl/Beton)		Rückbau
	Straßenbeleuchtung-Mast		Mast mit Lampe / Leuchtenwechsel
	Lichtsignalanlage		Lichtsignalanlage mit Ausleger und Fundament
	AW-Schacht / Kabel-Schacht		Planung Schacht MW/Drainage
	Wasser-Schieber / Unterflurhydrant		Planung Straßenablauf
	Geländer		Gleisenwasserungskasten
	Fahrgastunterstand		Schienenwasserungskasten
			3-Sitzer Bank
			Abfallbehälter / DFI / Hst-Stehle

LEGENDE		VERSORGUNGSLEITUNGEN	
	Bestand Versorgungsleitungen		Planung Versorgungsleitungen
	Schutzrohr / Leertroh		gestrichelte Strom Leitung
	Strom Leitung - in Betrieb		Bestand Strom Leitung geht außer Betrieb
	Strom Leitung - außer Betrieb		Tiefbaugruben

Vermerk:
Die Leitungsplaninformationen wurden mit Stand August / September 2020 und ergänzend Juni 2024 bei der Leitungsplanung eingeholt und grafisch/technisch übernommen. Sie dienen nur zu Übersichtszwecken!

Plan dient nur zu Kalkulationszwecken!

02_01_14_02_0_0_1_241104_LeitPIELT.pdf

Nr.	Art der Änderung	Datum	Name

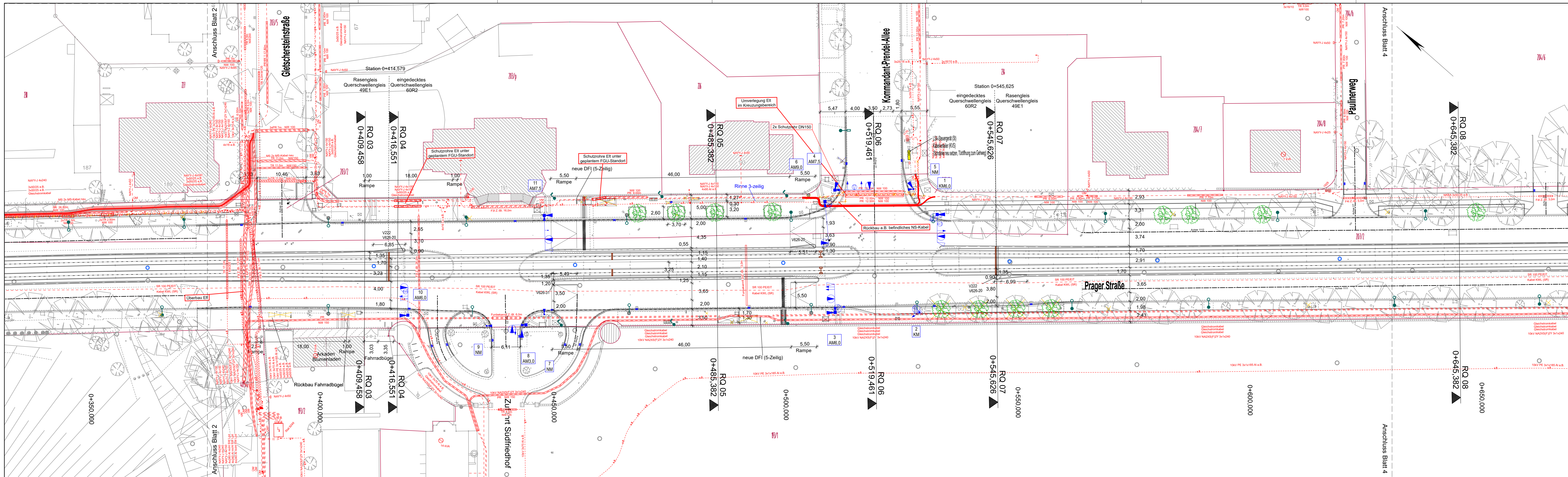
Lagebezug: ETRS89 / UTM Zone 33 Höhenbezug: DHHN52 (NHN) Blattgröße: 137,0 x 42,6 (0,583m) Datum: 04.11.2024

Leipziger Verkehrsbetriebe Leipziger Verkehrsbetriebe (LVB) GmbH Georgiring 3 04103 Leipzig	Stadt Leipzig Stadt Leipzig Mobilitäts- und Tiefbauamt Prager Straße 118-136 04317 Leipzig
---	---

Bauherr: I-19 Prager Straße
von An der Tabaksmühle bis Friedhofsgärtnerei
(P-Nr. 90167)

Vergabeunterlage	Spartenplan Netz Leipzig Strom	Maßstab: 1:250 Unterlage: 02_01_14_02
------------------	--------------------------------------	--

Gewerk:



Zeichenerklärung

Bestand	Planung
Bestand	Planung
Kataster	Fahrbahnmarkierung
Baumfällung	Baumpflanzung / Baum nachgepflanzt durch ASG
Fahrleitungsmast (Stahl/Beton)	Rückbau
Straßenbeleuchtung-Mast	Planung Beleuchtung (BEA GmbH) Mast mit Länge / Leuchtwinkel
Lichtsignalanlage	Lichtsignalanlage mit Ausleger und Fundament
AW-Schacht / Kabel-Schacht	Planung Schacht MW/Drainage
Wasser-Schieber / Unterflurhydrant	Planung Straßenablauf
Geländer	Gleisenwässerungskasten
Fahrgasterstand	Schienenwässerungskasten
	Gleisenanschlusskasten
	3-Sitzer Bank
	Abfallbehälter / DFI / Hst-Stehle

LEGENDE
VERSORGUNGSLEITUNGEN

Bestand Versorgungsleitungen	Planung Versorgungsleitungen
— — — — — Schutzrohr / Leerrohr	— — — — — gestrichle Strom Leitung
— — — — — Strom Leitung - in Betrieb	— — — — — Bestand Strom Leitung geht außer Betrieb
— — — — — Strom Leitung - außer Betrieb	— — — — — Tiefgrabungen

Vermerk:
Die Leistungsunterlagen wurden mit Stand August / September 2020 und ergänzend Juni 2024 für den Liefergegenstand eingereicht und grafisch/nachträglich übernommen. Bei diesem nur zu Übersichtswecken!

Plan dient nur zu Kalkulationszwecken!

02_01_14_03_0_6_1_241104_LeitpIELT.pdf

Nr.	Art der Änderung	Datum	Name

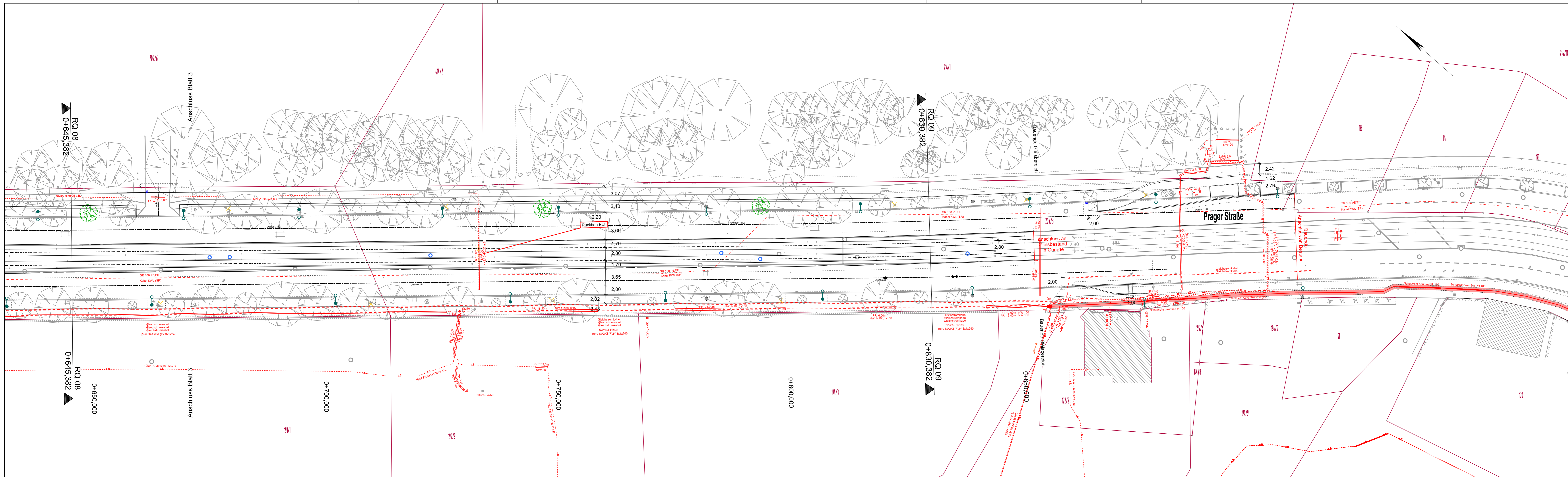
Lagebezug: ETRS89 / UTM Zone 33 Höhenbezug: DHHN02 (NN) Blattgröße: 156,0 x 42,6 (0,664m) Datum: 04.11.2024

Leipziger Verkehrsbetriebe Leipzig Verkehrsbetriebe (LVB) GmbH Georgiring 3 04103 Leipzig

Stadt Leipzig Stadt Leipzig Mobilitäts- und Tiefbauamt Prager Straße 118-136 04317 Leipzig

Bauherr: I-19 Prager Straße von An der Tabakmühle bis Friedhofsgärtnerei (P-Nr. 90167)

Vergabeunterlage	Spartenplan Netz Leipzig	Maßstab: 1:250
Gewerk:	Strom	Unterlage: 02_01_14_03



Zeichenerklärung

Bestand	Planung	Planung
Kataster	Fahrbahnmarkierung	Baumneupflanzung / Baum nachgepflanzt durch ASG
Baumfällung	Rückbau	Planung Beleuchtung (BEA GmbH)
Fahrleitungsmast (Stahl/Beton)	Planung Beleuchtung (BEA GmbH)	Mast mit Lampe / Leuchtenwechsel
Straßenbeleuchtung-Mast	Lichtsignalanlage	Lichtsignalanlage
Lichtsignalanlage	AW-Schacht / Kabel-Schacht	Planung Schacht MW/Drainage
AW-Schacht / Kabel-Schacht	Wasser-Schieber / Unterflurhydrant	Planung Straßenablauf
Wasser-Schieber / Unterflurhydrant	Geländer	Gleisenentwässerungskasten
Geländer	Fahrgasterstand	Gleisenentwässerungskasten
		3-Sitzer Bank
		Abfallbehälter / DFI / Hst-Stehle

LEGENDE
VERSORGUNGSLEITUNGEN

Bestand Versorgungsleitungen	Planung Versorgungsleitungen
Schutzrohr / Leerrohr	gestrichelte Strom Leitung
Strom Leitung - in Betrieb	Bestand Strom Leitung geht außer Betrieb
4-8 B	Tierbaugruben
Strom Leitung - außer Betrieb	

Vermerk:
Die Leistungsdaten wurden mit Stand August / September 2020 und ergänzend April 2024 bei den Leistungsgebern abgefragt und grafisch/nachberechnet übernommen. Bei denen nur zu Übersichtswecken!

Plan dient nur zu Kalkulationszwecken!

1	2	3	4
---	---	---	---

02_01_14_04_0_6_1_241104_LeitgPIELT.pdf

Nr.	Art der Änderung	Datum	Name

Lagebezug: ETRS89 / UTM Zone 33 Höhenbezug: DHHN02 (NNN) Blattgröße: 1560 x 426 (0,664m) Datum: 04.11.2024

Leipziger Verkehrsbetriebe Leipziger Verkehrsbetriebe (LVB) GmbH Georgiring 3 04103 Leipzig
Stadt Leipzig Stadt Leipzig Mobilitäts- und Tiefbauamt Prager Straße 118-136 04317 Leipzig

Bauherr: I-19 Prager Straße von An der Tabaksmühle bis Friedhofsgärtnerei (P-Nr. 90167)

Vergabeunterlage	Spartenplan Netz Leipzig Strom	Maßstab: 1:250 Unterlage: 02_01_14_04
------------------	--------------------------------------	--

Gewerk: 928259