

Zeichenerklärung

Bestand	Planung	Planung
Bestand	Planung	Planung
Kataster	Planung	Planung
Baumfällung	Baumfällung	Planung
Fahrlungsmast (Stahl/Beton)	Fahrlungsmast (Stahl/Beton)	Planung
Straßenbeleuchtung-Mast	Straßenbeleuchtung-Mast	Planung
Lichtsignalanlage	Lichtsignalanlage	Planung
AW-Schacht / Kabel-Schacht	AW-Schacht / Kabel-Schacht	Planung
Wasser-Schieber / Unterfuhrdrant	Wasser-Schieber / Unterfuhrdrant	Planung
Geländeer	Geländeer	Planung
Fahrgastunterstand	Fahrgastunterstand	Planung

LEGENDE

VERSORGUNGSLINIEN

Bestand Versorgungsleitungen	Planung Versorgungsleitungen	Planung Versorgungsleitungen
Gasleitung - außer Betrieb	Gasleitung - außer Betrieb	Planung
Gasleitung - in Betrieb	Gasleitung - in Betrieb	Planung
Wasserleitung - außer Betrieb	Wasserleitung - außer Betrieb	Planung
Wasserleitung - in Betrieb	Wasserleitung - in Betrieb	Planung
Abwasserleitung	Abwasserleitung	Planung
Abwasserleitung - außer Betrieb	Abwasserleitung - außer Betrieb	Planung
Abwasserleitung - in Betrieb	Abwasserleitung - in Betrieb	Planung
Feuerhydrant	Feuerhydrant	Planung
Feuerhydrant - außer Betrieb	Feuerhydrant - außer Betrieb	Planung
Feuerhydrant - in Betrieb	Feuerhydrant - in Betrieb	Planung
Feuerhydrant - in Betrieb	Feuerhydrant - in Betrieb	Planung
Feuerhydrant - in Betrieb	Feuerhydrant - in Betrieb	Planung

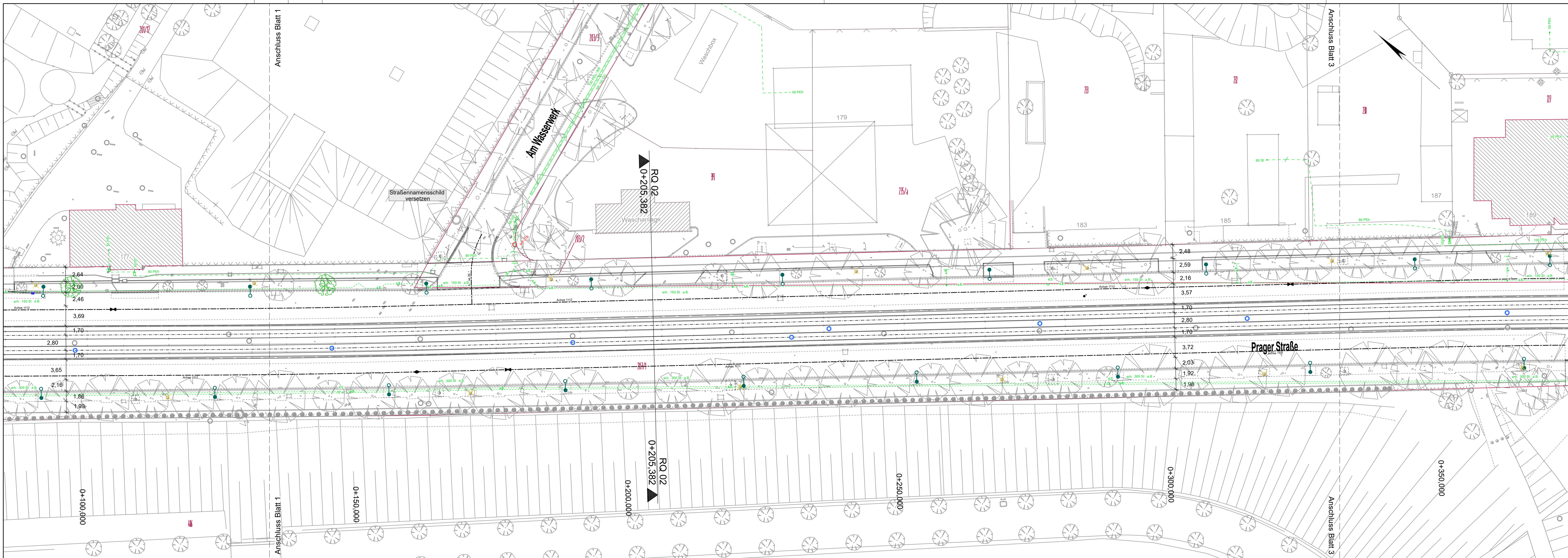
Vermerk: Die Leistungsbeschreibung wurde am 01. August 2024 in Leipzig festgelegt und ist verbindlich. Änderungen sind im Auftraggeber genehmigt. Die Ausführung ist dem Auftraggeber anzuzeigen.

Plan dient nur zu Kalkulationszwecken!

Nr.	Art der Änderung	Datum	Name

Lagebezug: ETRS89 / UTM Zone 33 Höhenbezug: DHHN2 (NN) Blattgröße: 148,5 x 93,3 (B81m) Datum: 04.11.2024

Bauherr:	Leipziger Verkehrsbetriebe	Stadt Leipzig	Stadt Leipzig Mobilitäts- und Tiefbauamt Prager Straße 118-130 04317 Leipzig
Gewerk:	I-19 Prager Straße von An der Tabakmühle bis Friedhofsgartnerei (P-Nr. 90167)	Spartenplan Netz Leipzig	Maßstab: 1:250 Unterlage: 02_01_13_01



Zeichenerklärung

Bestand		Planung	
	Kataster		Fahrbahnmarkierung
	Baumfällung		Baumneupflanzung / Baum nachgepflanzt durch ASG
	Fahrlinienmast (Stahl/Beton)		Rückbau
	Straßenbeleuchtung-Mast		Planung Beleuchtung (BEA GmbH)
	Lichtsignalanlage		Mast mit Lampe / Leuchtenwechsel
	AW-Schacht / Kabel-Schacht		Lichtsignalanlage mit Ausleger und Fundament
	Wasser-Schieber / Unterflurhydrant		Planung Straßenablauf
	Geländer		Gleisenwässerungskasten
	Fahrgastunterstand		Schienenwässerungskasten
			Gleisanschlusskasten
			3-Sitzer Bank
			Abfallbehälter / DFI / Hst-Stehle

LEGENDE

VERSORGUNGSEITUNGEN

	Schutzrohr / Leerrohr		Abzweig / Höhenpunkt		Höhenprüfung schräg
	Gabelung - in Betrieb		Abzweigung		Höhenprüfung senkrecht
	Gabelung - legunischer		Höhenänderung		Wasserlauf
	Gabelung - außer Betrieb		Nebenwasserleitung		Leitungsbaukasten
			Absperrschieber		Höhenwechsel
			Auslöser		KKS Messlinie / Leitungskontakt
			Überschieber		KKS Messlinie / Leitungskontakt

Vermerk:
Die Leistungsdaten wurden mit Stand August / September 2020
und ergänzend Juni 2024 bei den Leistungsgeheimnissen eingeholt
und grafisch dargestellt. Die Daten sind für die Übersichtszwecke.
Sie dienen nur zu Übersichtszwecken!

Planung Versorgungsleitungen
- Rückbau / Gabelung - außer Betrieb

Plan dient nur zu Kalkulationszwecken!

02_01_13_02_0_6_1_241104_LeitPIGas.pdf

Nr.	Art der Änderung	Datum	Name

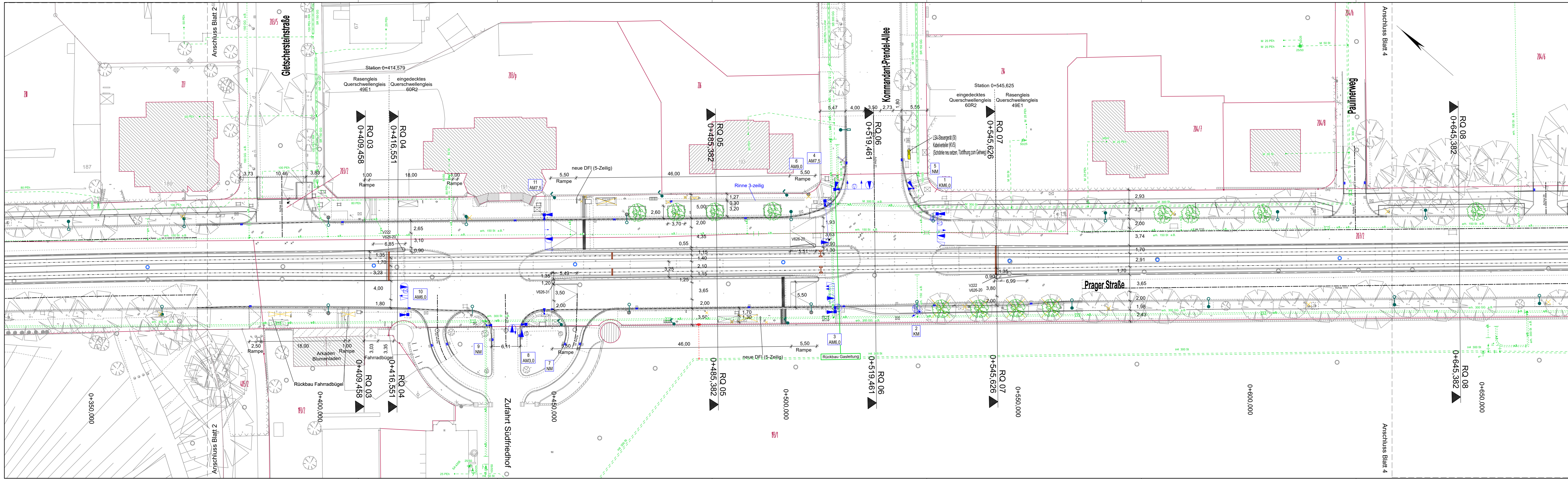
Lagebezug: ETRS89 / UTM Zone 33 Höhenbezug: DHHN92 (NNN) Blattgröße: 1370 x 432 (0,591m²) Datum: 04.11.2024

Leipziger Verkehrsbetriebe Leipziger Verkehrsbetriebe (LVB) GmbH Georgiring 3 04103 Leipzig	Stadt Leipzig Stadt Leipzig Prager Straße 118-136 04317 Leipzig
---	---

Bauherr: I-19 Prager Straße
von An der Tabakmühle bis Friedhofsgärtnerei (P-Nr. 90167)

Vergabeunterlage	Spartenplan	Maßstab:
	Netz Leipzig	1:250
	Gas	Unterlage:
		02_01_13_02

Gewerk:



Zeichenerklärung

Bestand	Planung	Planung
Kataster	Fahrtbahnmarkierung	Baumneupflanzung / Baum nachgepflanzt durch ASG
Baumfällung	Rückbau	Planung Beleuchtung (BEA GmbH)
Fahrtleitungsmast (Stahl/Beton)	Mast mit Lampe / Leuchtenwechsel	Mast mit Lampe / Leuchtenwechsel
Straßenbeleuchtung-Mast	Lichtsignalanlage	Lichtsignalanlage
Lichtsignalanlage	AW-Schacht / Kabel-Schacht	Planung Schacht MW/Drainage
AW-Schacht / Kabel-Schacht	Wasser-Schieber / Unterflurhydrant	Planung Straßenablauf
Geländer	Fahrtguterstand	Planung Entwässerungskasten
		Gleisanschlusskasten
		3-Sitzer Bank
		Abfallbehälter / DFI / Hst-Stiele

LEGENDE
VERSORGENSLEITUNGEN

Bestand	Planung	Planung
Versorgungsleitungen	Abzweig / Höhenpunkt	Höhenerhöhung schräg
Schutzrohr / Leerrohr	Manöverleitung	Manöverleitung
Gasleitung - in Betrieb	Neue Gasleitung	Neue Gasleitung
Gasleitung - in Betrieb	Gasleitung - außer Betrieb	Gasleitung - außer Betrieb
Gasleitung - außer Betrieb	Abzweig	Abzweig
Gasleitung - außer Betrieb	Abzweig	Abzweig
Gasleitung - außer Betrieb	Abzweig	Abzweig
Gasleitung - außer Betrieb	Abzweig	Abzweig

WICHTIG:
Die Leitungsplaninformationen wurden mit Stand August / September 2023 und ergänzend Juni 2024 bei den Leitungsgeometrien eingeholt und grafisch nachvollzogen.
Das Plan ist nur zur Übersichtlichkeit!

Planung Versorgungsleitungen
Rückbau Gasleitung - außer Betrieb

Plan dient nur zu Kalkulationszwecken!

02_01_13_03_0_6_1_241104_LeitgPGas.pdf

Nr.	Art der Änderung	Datum	Name

Lagebezug: ETRS89 / UTM Zone 33 Höhenbezug: DHHN92 (NHN) Blattgröße: 150,0 x 43,2 (0,673m) Datum: 04.11.2024

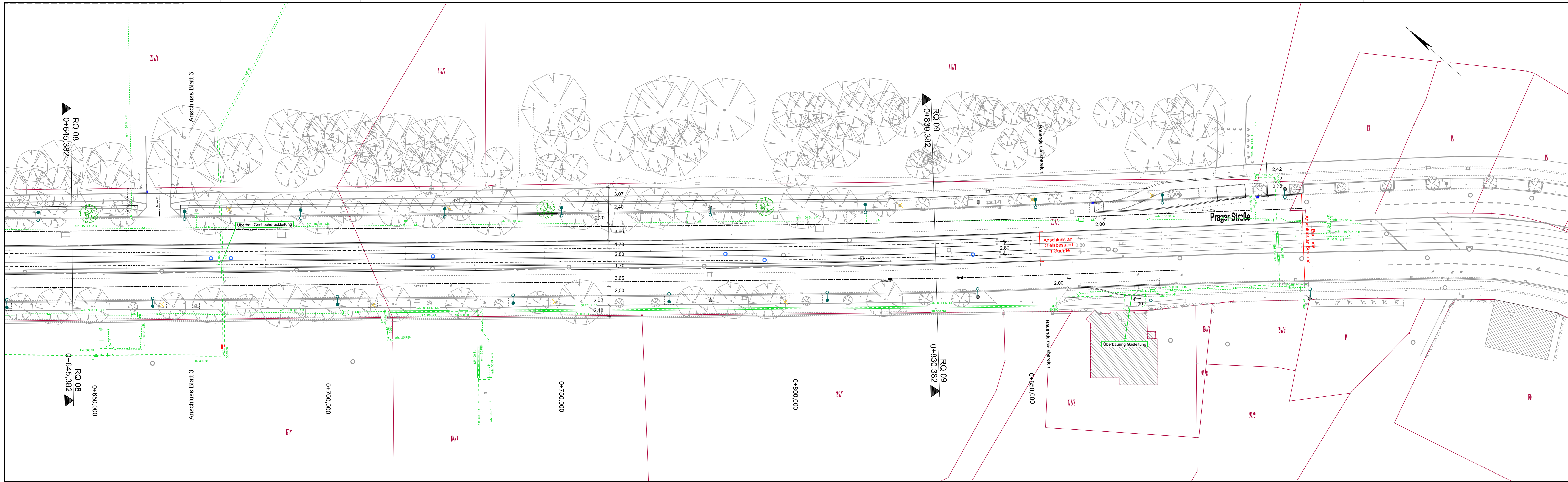
Leipziger Verkehrsnetze	Leipziger Verkehrsnetze (LVB) GmbH Georgiring 3 04103 Leipzig	Stadt Leipzig	Stadt Leipzig Mobilitäts- und Tiefbauamt Prager Straße 118-136 04317 Leipzig
--------------------------------	---	----------------------	---

Bauherr: **Leipziger Verkehrsnetze**

I-19 Prager Straße
von An der Tabakmühle bis Friedhofsgärtnerei
(P-Nr. 90167)

Vergabeunterlage	Spartenplan Netz Leipzig Gas	Maßstab: 1:250 Unterlage: 02_01_13_03
------------------	------------------------------------	--

Gewerk:



Zeichenerklärung

Bestand	Planung	Planung
Kataster	Fahrtbahnmarkierung	Baumneupflanzung / Baum nachgepflanzt durch ASG
Baumfällung	Rückbau	Planung Beleuchtung (BEA GmbH) Mast mit Lampe / Leuchtenwechsel
Fahrtleitungsmast (Stahl/Beton)	Planung Beleuchtung (BEA GmbH) Mast mit Lampe / Leuchtenwechsel	Lichtsignalanlage
Straßenbeleuchtung-Mast	Planung Schicht MW/Drainage mit Ausleger und Fundament	AW-Schacht / Kabel-Schacht
Lichtsignalanlage	Planung Straßenablauf	Wasser-Schieber / Unterflurhydrant
AW-Schacht / Kabel-Schacht	Planung Schichtenablauf	Geländer
Wasser-Schieber / Unterflurhydrant	Schienenentwässerungskasten	Fahrtgasterstand
Geländer	Gleisanschlusskasten	
	3-Sitzer Bank	
	Abfallbehälter / DFI / Hst-Stiele	

LEGENDE VERSORGUNGSLIENUNGEN

Bestand Versorgungsleitungen	Planung Versorgungsleitungen	Planung Versorgungsleitungen
Schutzrohr / Leerrohr	Abzweig / Höhenpunkt	Höhenerhöhung schräg
Gasleitung - in Betrieb	Materialeinleitung	Höhenerhöhung senkrecht
Gasleitung - Ingraben	Neuerweiterung	Wasserrohr
Gasleitung - außer Betrieb	Absperrschieber	Leitungsabschluss
	Ausläufer	Hausanschluss
	Überschieber	KHS Messstelle / Leitungswechsel

WICHTIG:
Die Leistungsdaten wurden mit Stand August / September 2023 und ergänzend Juni 2024 bei den Leitungsgeometrien eingeholt und grafisch nachvollzogen.
Dieses ist ein Übersichtsplan!

Planung Versorgungsleitungen
- B - Gasleitung - außer Betrieb

Plan dient nur zu Kalkulationszwecken!

1	2	3	4
---	---	---	---

02_01_13_04_0_6_1_241104_LeitgPIGas.pdf

Nr.	Art der Änderung	Datum	Name

Lagebezug: ETRS89 / UTM Zone 33 Höhenbezug: DHHN92 (NN) Blattgröße: 150,0 x 43,2 (0,67m) Datum: 04.11.2024

Leipziger Verkehrsbetriebe	Leipziger Verkehrsbetriebe (LVB) GmbH Georgiring 3 04103 Leipzig	Stadt Leipzig	Stadt Leipzig Mobilitäts- und Tiefbauamt Prager Straße 118-136 04317 Leipzig
-----------------------------------	--	----------------------	---

Bauherr: I-19 Prager Straße
von An der Tabakmühle bis Friedhofsgärtnerei
(P-Nr. 90167)

Vergabeunterlage	Spartenplan Netz Leipzig Gas	Maßstab: 1:250 Unterlage: 02_01_13_04
------------------	------------------------------------	--

Gewerk: