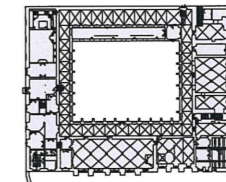


Ostflügel OG
 Juraudretung Eisenbeton Deckputz
 Lehrpult auf Holzbalkendecke

Kloster Michaelstein Blankenburg 907-2



Bauvorhaben:
 Kloster Michaelstein
 Klausurgebäude
 38889 Blankenburg

Bauherr:
 Stiftung Kloster Michaelstein
 vertreten durch
 Stiftung Schlösser, Burgen und Gärten
 des Landes Sachsen - Anhalt
 PF 24
 38881 Blankenburg

Datum	Änderung	gez.

Bauführung:

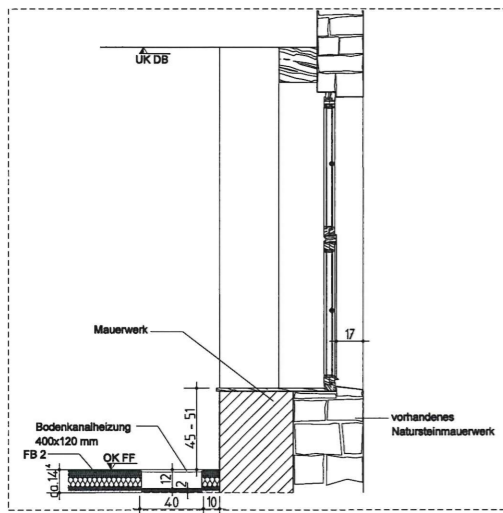
Alle Maße sind am Bau zu prüfen! Maß bearbeitet
 Herstellungsspezifische Maße sind zu überprüfen und gegebenenfalls anzupassen.
 Für die beschrifteten Gewebe (Einheit, Holzart, Lieferung und Beschalter) sind die Pläne der
 Fachingenieure maßgebend!
 Preisuntergrenzen gelten nur mit dem Gewährleistungswert der Anbieter.
 Umkreisigkeiten sind vor Ausführung der Baustellung beizubehalten!

Planbezeichnung
 Klausurgebäude
 Grundriss Obergeschoss
 Bestand 11/07

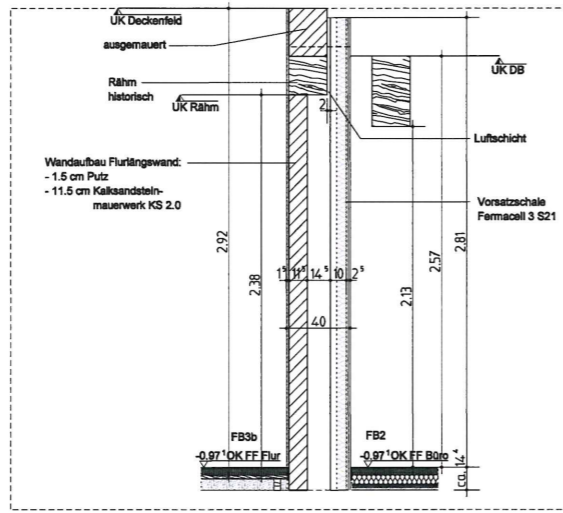
Phase	Bestand	Gezeichnet	Klein
Format	97,0 x 69,4	Bearbeitet	
Datum	12.11.2007	Plan-Nr.	
Maßstab	1 : 100		1-1-003/07

Diese Zeichnung ist nach Urheberrecht unser Eigentum. Ohne unsere Zustimmung darf sie weder vollständig noch in Teilen an andere Personen zugänglich gemacht oder in anderer Weise
 öffentlich verwendet werden.

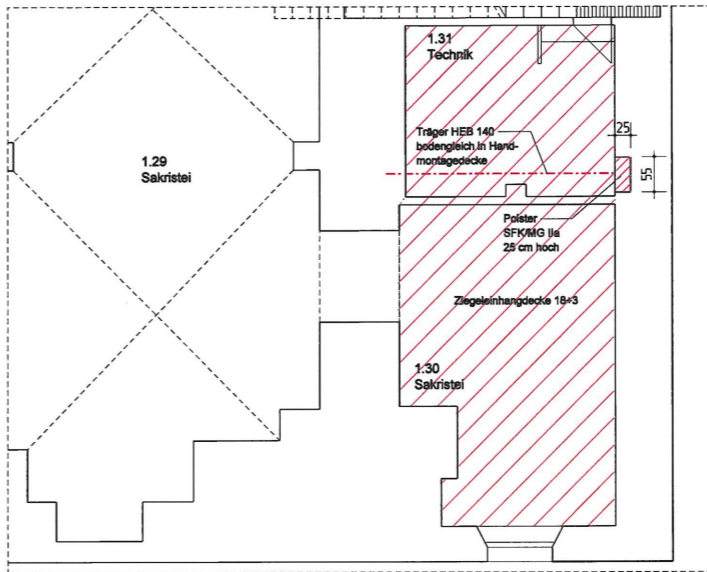
Teilschnitt 2 - 2 (M 1 : 20)



Teilschnitt 1 - 1 (M 1 : 20)

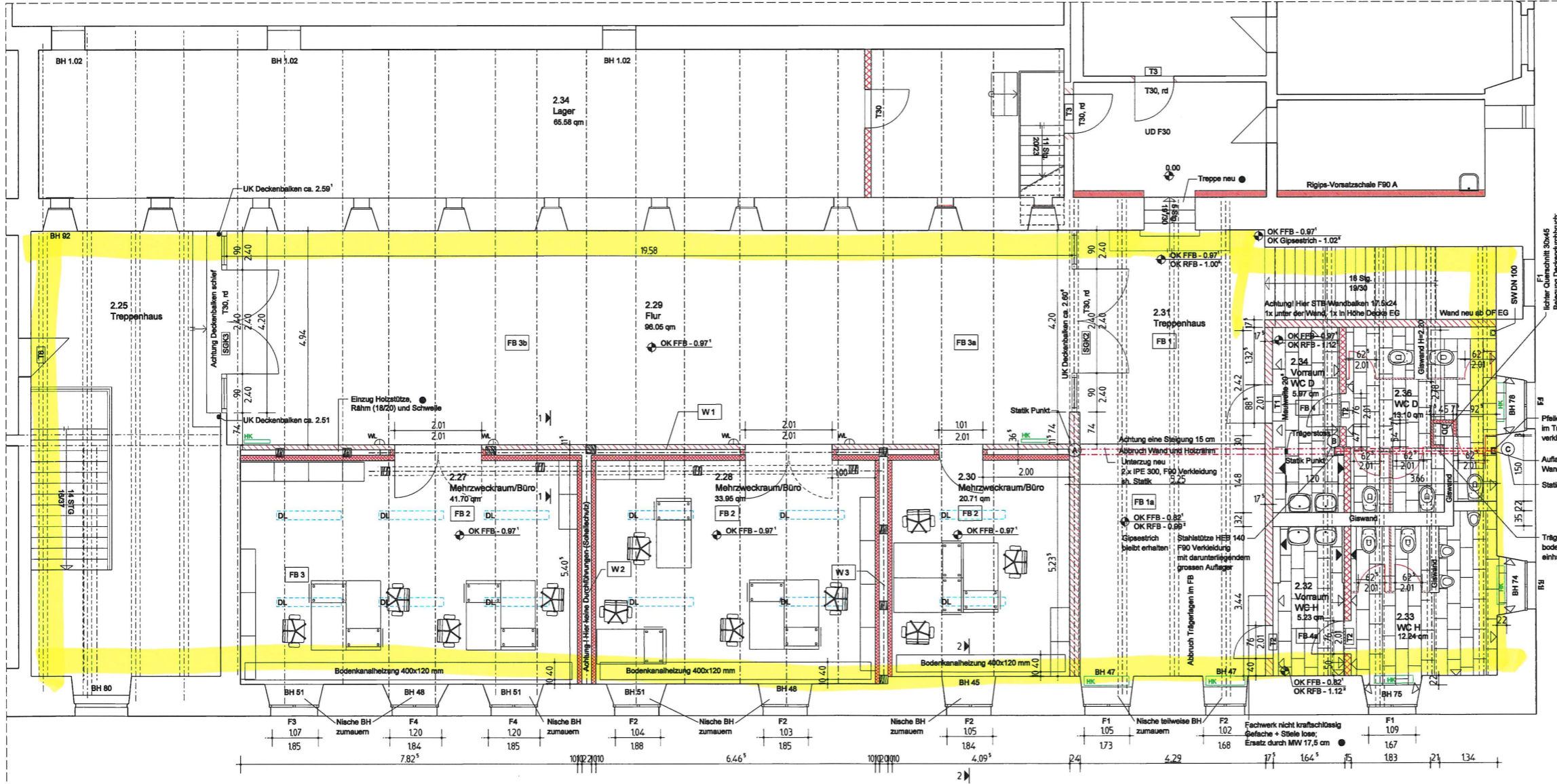


Teilgrundriss Erdgeschoss (M 1 : 50)



Legende:

- OK Fertigfußboden
 - OK Rohfußboden
 - Mauerwerk, neu
 - Trockenbauwand, neu
 - Abbruch
 - Wandflächen mit Putz und Anstrich
 - Wandfläche raumhoch gestrichelt
 - WL Wandleuchte
 - DL Deckenleuchte
 - HK Heizkörper
 - Türen, vorhanden
 - Türen, neu
 - Tür in WC-Trennwandsystem
- W1 Wandaufbau Flurlängwand (R'WR 52 dB)
1.5 cm Putz
11.5 cm Kalksandsteinmauerwerk KS 2.0, bis unter historisches Fachwerkrahm
2 cm Luftschicht
Vorsatzschale Ferraocell 3S21) 2x12.5 mm mit 60 mm Mineralwolleinlage
- W2 Ferraocell 1531 doppeltbelakt, Ständer 75 mm 2x,
je 50 mm Mineralwolleinlage,
gespreizt an dem Deckenbalken vorbei,
Zwischenraum hohl
- W2 Ferraocell 1531 doppeltbelakt, doppelter Ständer
je 50 mm Mineralwolleinlage,
gespreizt an dem Deckenbalken vorbei,
Zwischenraum Fischwerkwand
- Fussbodenaufbauten
- | | |
|---|--|
| FB1 (FB1a) (R-Nr. 2.31 Treppenhaus) | FB3b (R-Nr. 2.29 Flur) |
| 0.5 cm Linoleum, Spachtel | 0.5 cm Fussbodenbelag |
| 2.5 cm Ferraocell-Trockenestrich 2E22 | 0.5 cm druckfester Spachtel |
| 0.4 - 7.4 cm Schüttung/Ausgleich | 3.5 cm Ferraocell-Trockenestrich 2E22 |
| (7.4 - 22.4 cm) Schüttung Ausgleich | mit 3. Lage - punktiegeeignet |
| 3.4 - 10.4 cm neuer Fussbodenbau auf vorh. Gipsestrich | Schüttung/Ausgleich |
| (10.4 - 25.4 cm) neuer Fussbodenbau auf vorh. Gipsestrich | 2.4 cm Rauspund |
| FB2 (R-Nr. 2.27; 2.28; 2.30 Mehrzweckraum/Büro) | 2.5 - 7.25 cm Unterkonstruktion mit Schötung |
| 0.5 cm Fussbodenbelag | a = 60cm |
| 0.5 cm druckfester Spachtel | 9.6 - 16.9 cm neuer Fussbodenbau |
| 3.5 cm Ferraocell-Trockenestrich 2E22 | |
| mit 3. Lage - punktiegeeignet | |
| 6.0 cm Trittschalldämmung | FB4 (FB4a) WC-Bereich |
| 2.0 cm Styropor P330 | 1.5 cm Fussbodenfliesen im Dornbett |
| 1.9 cm Schüttung/Ausgleich | Voranstrich/Abdichtungssystem |
| 14.4 cm neuer Fussbodenbau auf vorh. Ziegeleinhangdecke | 5.0 cm Zementestrich ZE20 |
| | 0.1 cm 1 Lg. Trennlage |
| | 6.0 cm Wärmedämmung |
| FB3a (R-Nr. 2.29 Flur, ist extrem abhängig, schief) | 2 cm (17 cm) Schüttung/Ausgleich |
| 0.5 cm Fussbodenbelag | 0.5 cm 1 Lg. V6004 |
| 0.5 cm druckfester Spachtel | 15.1 cm (30.1 cm) neuer Fussbodenbau |
| 3.5 cm Ferraocell-Trockenestrich 2E22 | 21.0 cm (18+3) Ziegeleinhangdecke |
| mit 3. Lage - punktiegeeignet | |
| 0.4 - 5.4 cm Schüttung/Ausgleich | |
| 4.9 - 9.9 cm neuer Fussbodenbau | |



Kloster Michaelstein Blankenburg 907-25

Bauvorhaben:
Kloster Michaelstein
Klausurgebäude
Sanierung DG Ostflügel / Brandschutz
38889 Blankenburg

Bauherr:
Stiftung Kloster Michaelstein
vertreten durch
Stiftung Schlösser, Burgen und Gärten
des Landes Sachsen - Anhalt
PF 24
38881 Blankenburg

Datum	Änderung	gez.
27.03.06	Änderung WC-Bereich, SGK2 Türen Raum 2.27, 2.27, 2.30, 2.29 Fussbodenbau, R-Nr. Flur, Format, Schrittlänge 1-1, 2-2 Teilgrundriss Erdgeschoss	
11.04.06	Treppenhauseingang neu Verankerung Deckendurchbruch, Türbemassung, FB-Aufbau	
12.04.06	Fachwerk nicht kraftschlüssig Gefache lose, Stiele lose, Ersatz durch MW 17,5 cm Hochlochziegel nicht tragend - Walterführung Längswand, Einzug Holzstützen, Rahmen, Schwelle	

Planbezeichnung	Phase	Au-Planung	Gezeichnet	Kleie
Teilgrundriss OG Ostflügel Sanierung	Format	97,5 x 59,4	Bearbeitet	Reinboth
	Datum	12.04.2006		
	Maßstab	1 : 50	Plan-Nr.	5-1-006c

Ostflügel 09