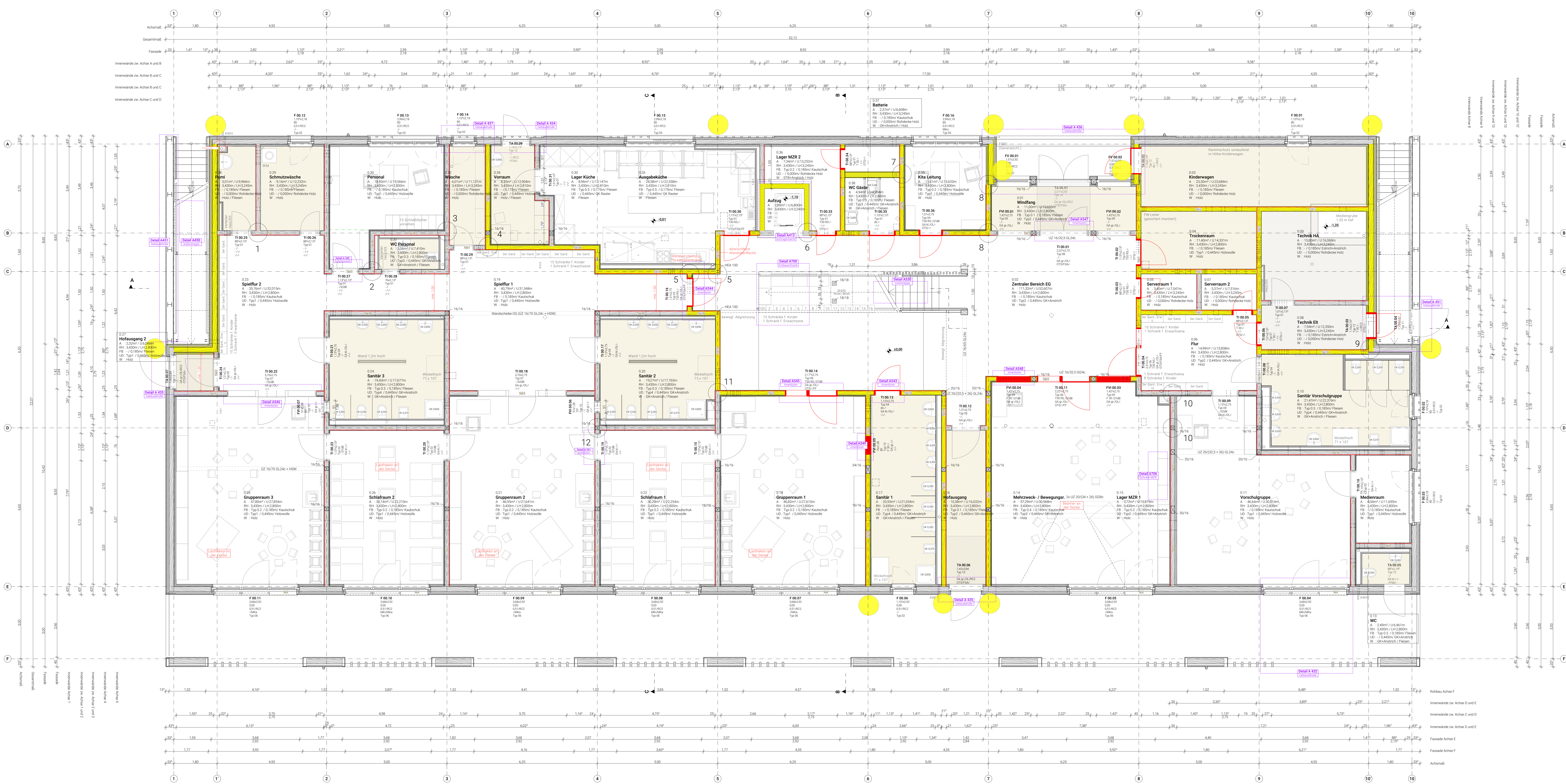


Legende

	Außenwand Holzrahmenbau, vorgehängte, hinterlüftete Holz-Fassade		Bodenbelag Fliesen
	Innenwand Holzrahmenbau, zusammenfassendes Element DGB 2 (1st)		Bodenbelag Kautschuk 1
	Stahlbetonwand		Gipskarton Unterdecke
	WU Stahlbeton		Rasterdecke
	Detailnummer		FS3 Trennwand, Kautschukwand
	+4.00 Bodenplatte		vertikales Brandschutz-Fassade
	NLE Aufwässerungselement		horizontales Brandschutz-Fassade auf Höhe Geschoßsohle
	AVH Außenwasserzahn		Festnummer
			Breite x Höhe
			Brand/Schallschutz
			Glaswolle (Dämmung/Wärmedämmung)
			Objektgrünflächen/Feststellanlage/Feststellung
			Markse Innen/Markse außen



Höhepunkt
± 0,00 = 113,80 = OK FFB EG

Index	Änderung	Ausgabe Datum	Gezeichnet

Zeichnungscode
Erdgeschoss_101

Landeshauptstadt Dresden
Dresden.
Amt für Hochbau und Immobilienverwaltung
PF 130020
01001 Dresden
Telefon 0351 / 488-38 20
Fax 0351 / 488-38 17

Übersicht

Projekt
1062_001
Mary-Wigman-Straße 1b, 01069 Dresden
Ersatzneubau Kindertageseinrichtung / Neubau Freilanlagen

Standort
Eigenbetrieb Kindertageseinrichtungen

Planungsphase
Ausführungsplanung

Inhaltliche Koordinierung ist erfolgt mit

Deming

Deming	Datenebene	1062_001_5_A_G00_101
Grundriss Erdgeschoss	Makrosk	1:50 Datum 21.08.2023
	Geo	MM, SA, AF Projekt-Nr. HJ.5810021
	Bl. Größe	1540 x 800 Bl.-Nr. 101

Anhang zum LV
keine Ausführungsumterlage