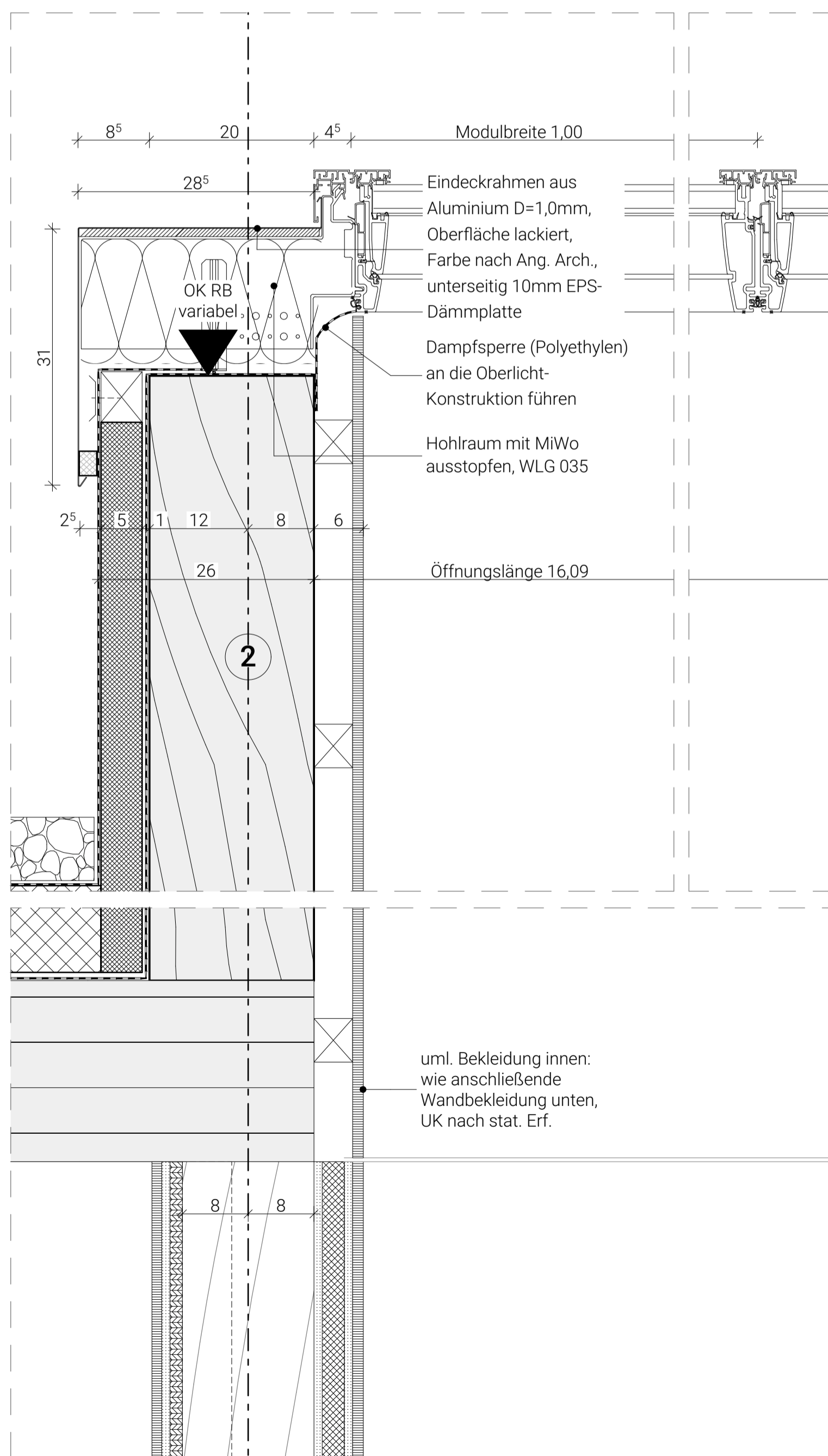
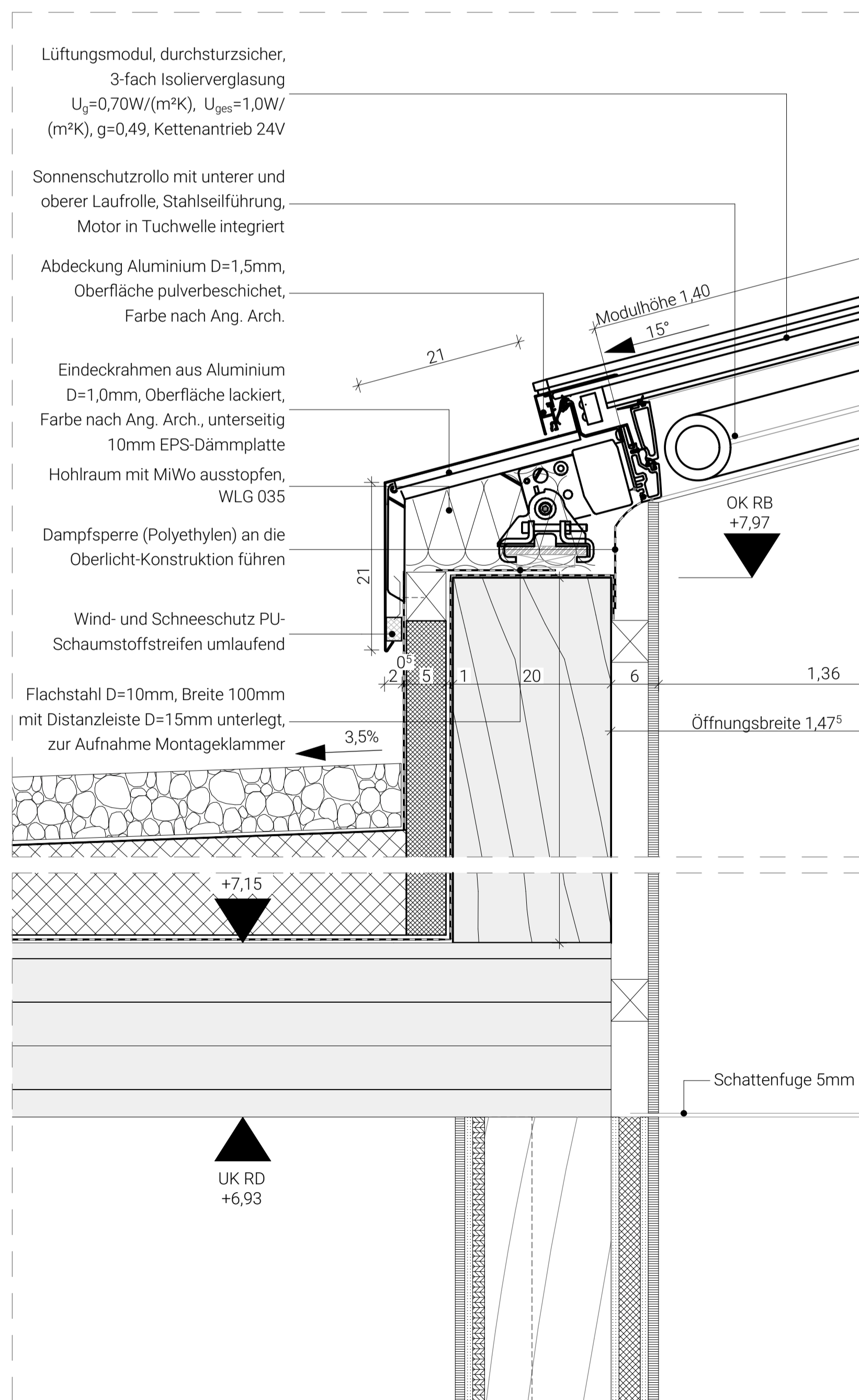


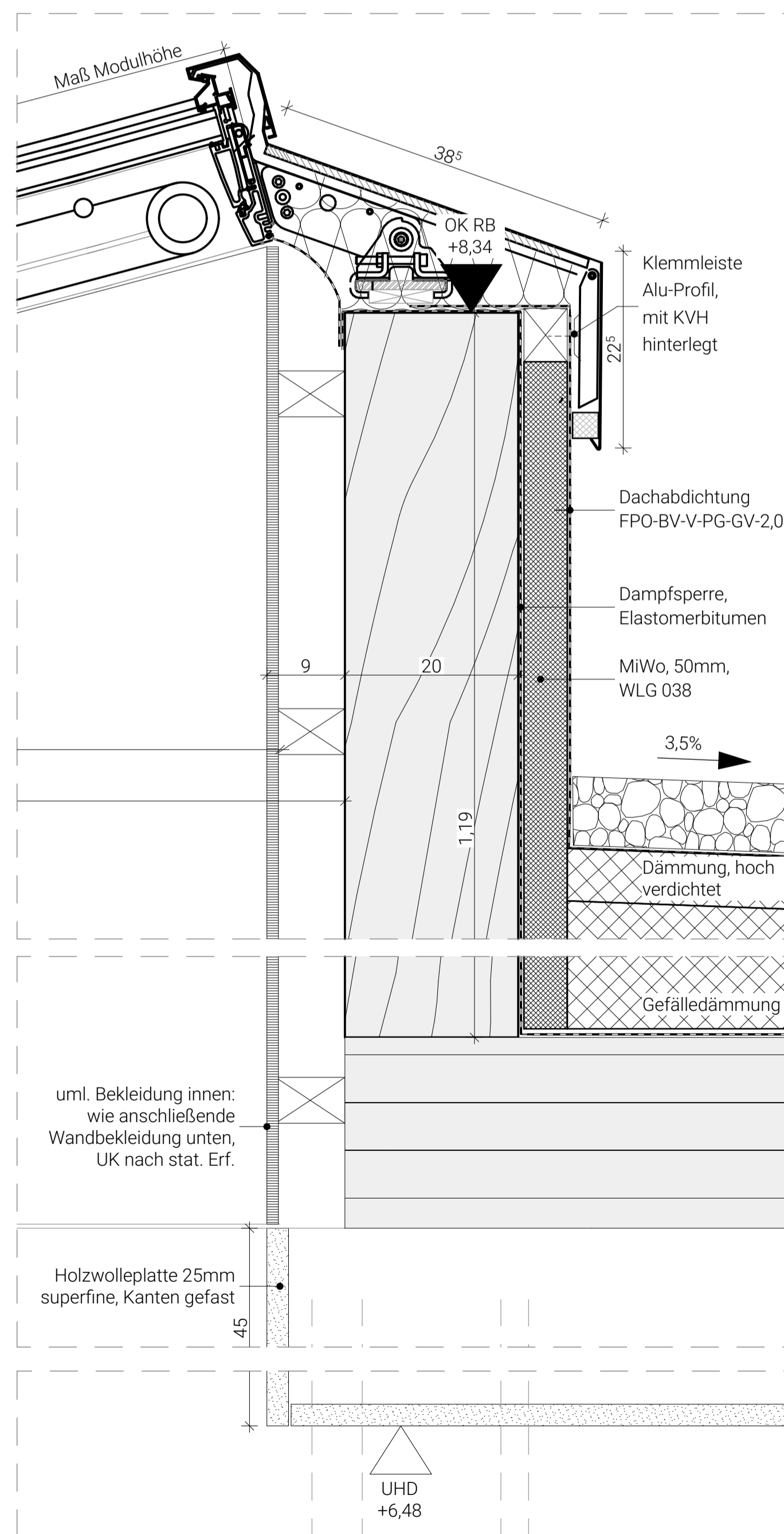
Aufsicht Lichtband M 1:25



Schnitt BB Lichtband M 1:5



Schnitt AA Lichtband M 1:5

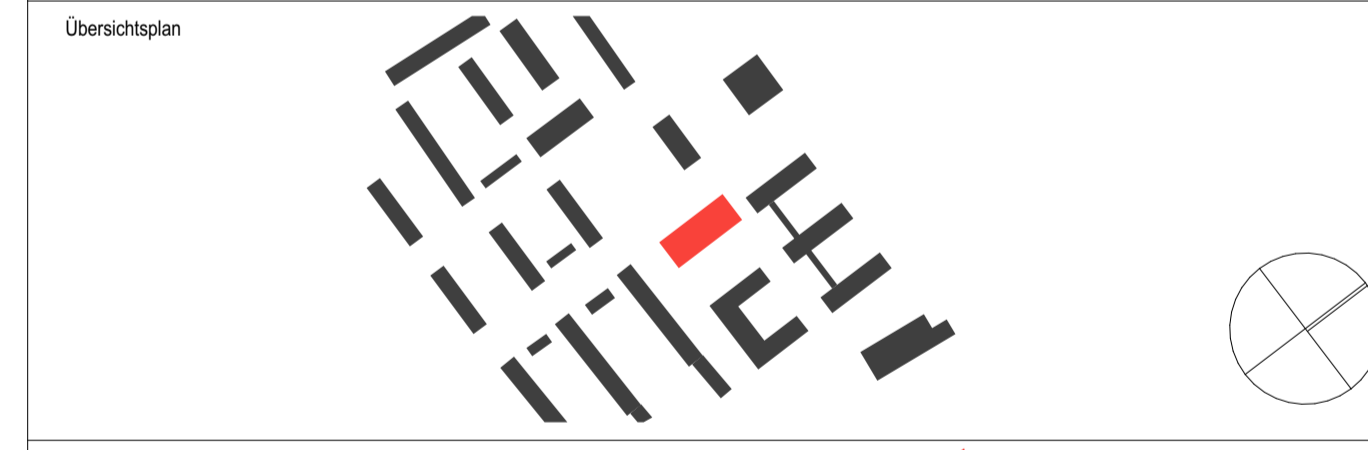


Höhenbezug ± 0,00 = 113,80 = OK FFB EG

Index	Änderung	Ausgabe Datum	Gezeichnet

Zeichnungscode Lichtband 16m_426_

Landeshauptstadt Dresden
Amthauptstadt Dresden
 Amt für Hochbau und Immobilienverwaltung
 PF 120020 01001 Dresden
 Telefon 0351 / 488 38 20
 Fax 0351 / 488 38 17



Projekt **1062_001**
 Mary-Wigman-Straße 1b, 01069 Dresden
 Ersatzneubau Kindertageseinrichtung, Neubau Freianlagen

Standortverwalter **Eigenbetrieb Kindertageseinrichtungen**

Planungsphase **Ausführungplanung**

Vertreter des Bauherrn
Landeshauptstadt Dresden
 Amt für Hochbau und Immobilienverwaltung
 Postfach 120020, 01001 Dresden

Inhaltliche Koordinierung ist erfolgt mit:

Darstellung	Dateiname	Datum
Detail Gebäudehülle Lichtband 16m	1062_001_5_A_D09_426_	26.09.24
	Maßstab	1:25, 1:5
	Gez.	CF
	Bl.-Größe	841 x 594
	Projekt-Nr.	HI.5510621
	Bl.-Nr.	426_

Anhang zum LV
 keine Ausführungsunterlagen