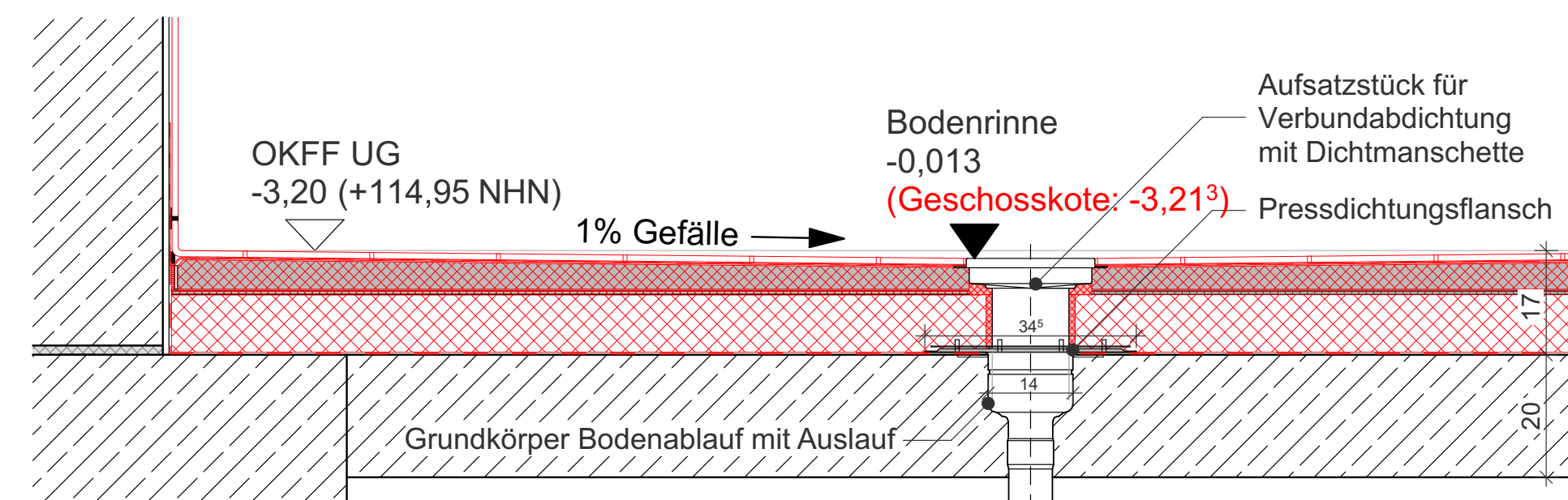
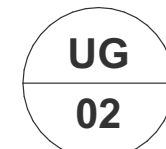


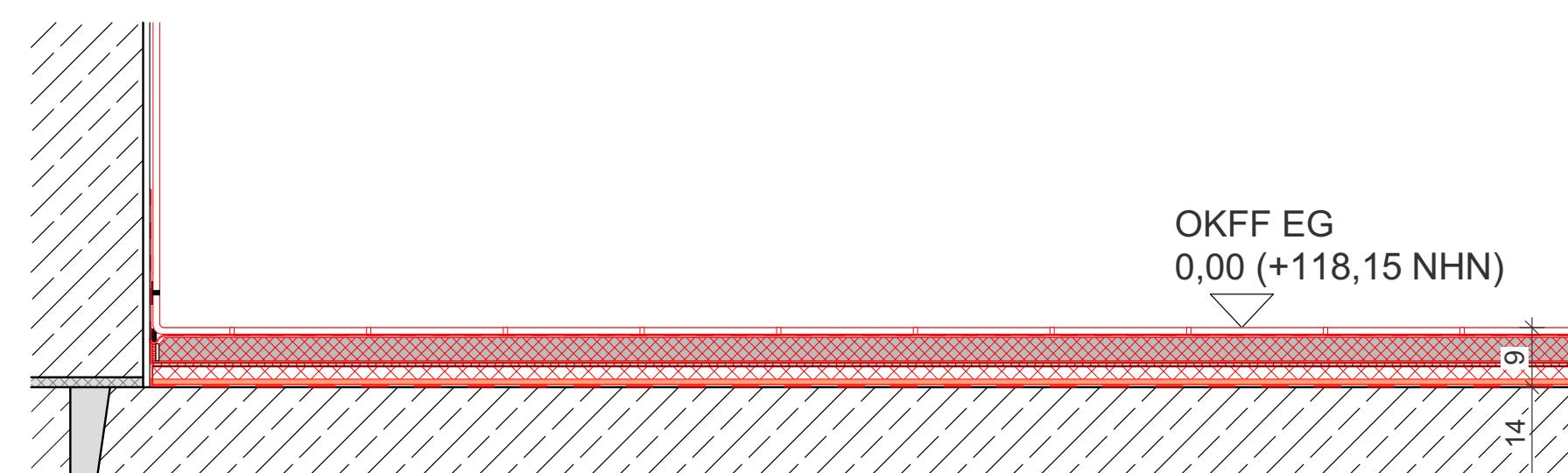
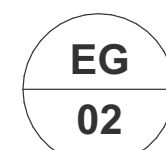
<u>Fußbodenaufbau Untergeschoss - Linoleum (ggf. 170 - 180 mm)</u>	<u>170,0 mm</u>
Bodenbelag Linoleum 2,5 mm inkl. Kleber	5,0 mm
Gussasphalt	35,0 mm
<b>Randbereiche mit bituminösem Verguss der Fuge</b>	
temperaturfähige Trennlage (Rippenpappe)	2,5 mm
Trennschicht aus Rohglasvlies	
Deckabstrich mit Asphaltmatrix	1,5 mm
Wärmedämmung WLG 037, Schaumglasplatten	120,0 mm
vollständig in Bitumen eingeschwemmt	
Ausgleichschüttung (nach Erfordernis)	
Bitumenvoranstrich	
neue Bodenplatte	200 mm



<u><b>Fußbodenaufbau Untergeschoss - Küche</b></u>	<u><b>170,0 mm</b></u>
Bodenfliese 20x20, R11	10,0 mm
Verbundabdichtung unter Fliesen auf Ausgleichspachtel	5,0 mm
Grundierung & Spachtelung	
Gussasphalt, vollflächig abgesandet	35,0 mm
<b>Randbereiche mit bituminösem Verguss der Fuge</b>	
temperaturfähige Trennlage (Rippenpappe)	2,5 mm
Trennschicht aus Rohglasflies	
Deckabstrich mit Asphaltmatrix	1,5 mm
Wärmedämmung WLG 037, Schaumglasplatten	95,0 mm
vollständig in Bitumen eingeschwemmt	
Ausgleichschüttung (nach Erfordernis)	
Bitumenvoranstrich	
neue Bodenplatte	200 mm



<b><u>Fußbodenaufbau EG - 3.OG Linoleum</u></b>	<b><u>90,0 mm</u></b>
Bodenbelag Linoleum 2,5 mm inkl. Kleber	5,0 mm
Gussasphalt	35,0 mm
temperaturfähige Trennlage (Rippenpappe)	2,5 mm
Trittschalldämmplatte	30,0 mm
Ausgleichsschüttung Perlite (inkl. Mehrstärken bis ca. 10 mm)	10,0 mm
Kunststoff-Zementbeschichtung als Ausgleich (bei Erfordernis)	
Stahlbetondecke (Bestand)	140 mm



<b><u>Fußbodenaufbau EG - 3.OG Fliesen (Sanitärräume)</u></b>	<b><u>90,0 mm</u></b>
Bodenfliese 20x20, R11	10,0 mm
Verbundabdichtung unter Fliesen auf Ausgleichspachtel	5,0 mm
Gussasphalt	35,0 mm
temperaturfähige Trennlage (Rippenpappe)	2,5 mm
Trittschalldämmplatte	20,0 mm
Ausgleichsschüttung Perlite (inkl. Mehrstärken bis ca. 10 mm)	10,0 mm
Kunststoff-Zementbeschichtung als Ausgleich (bei Erfordernis)	
Stahlbetondecke (Bestand)	140 mm

AUSFÜHRUNGSHINWEISE:

**Alle Maße sind am Bau zu prüfen!**

Unstimmigkeiten sind vor der Bauausführung mit dem Architekten (Bauleitung) zu klären.

Dieser Plan gilt nur in Verbindung mit den statischen Konstruktionsplänen und sämtlichen Detailplänen des Architekten und der Fachingenieure.

Bestehende Bauteile sind vor Beschädigungen zu schützen !

Index	Art der Änderung	Datum	Name

Zur Verifizierung des Planes können Anbindemaße der Fenster und Türen bzw. nicht vermaßte Elemente oder Bereiche aus dem Plan abgegriffen werden.



Objekt	Modernisierung Doppelgrundschulstandort Neubau Mehrzweckgebäude Löbauer Straße 46 / Volksgartenstraße 16 04347 Leipzig
--------	---

Auftraggeber

Stadt Leipzig  
Amt für Gebäudemanagement  
Prager Straße 118-136  
04317 Leipzig

Teil: 0341/123-7432  
Fax: 0341/123-7431

Architekt	Fachplaner

Übersicht

Löbauer Straße 46

MZG

Volksgartenstraße 16

Planbezeichnung  
Fußbodenaufbauten  
Details

Leistungsphase	5 - Ausführungsplanung
----------------	------------------------

Datei: 002777g001_5_A_DE_FBA_01			Blattnr.:
gezeichnet:	Datum:	Format: A1	Maßstab: 1:10