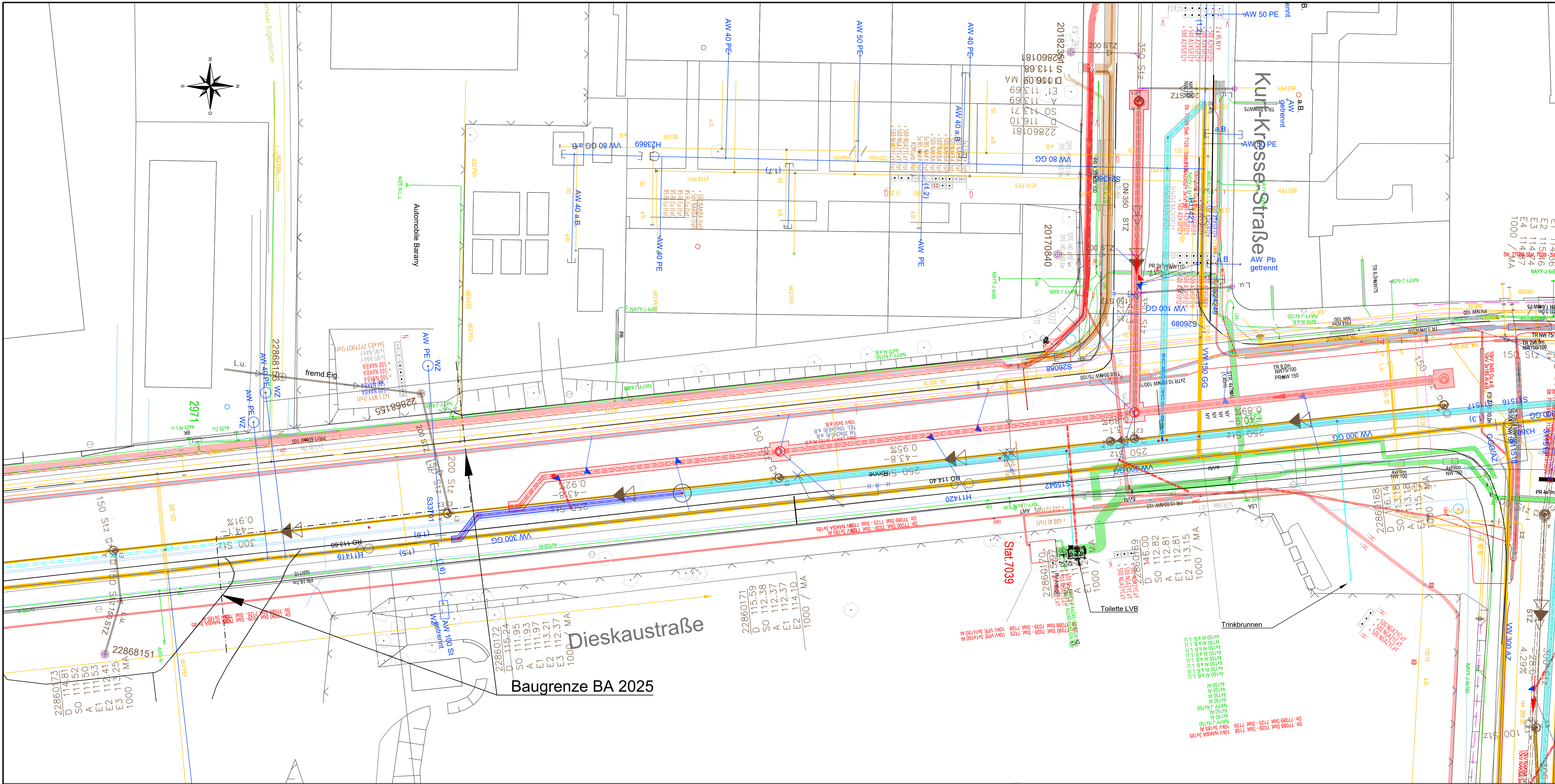


Q:\290-353\UP5-6\_Ausführung\ph-LV\ad\03\_3D-Bearbeitung\03\_Civil\03\_3D-Tankstelle bis KulkwitzrVA\MP\_290-353\_Lagepläne\_Bestand Sanierung\_2024-12-03.dwg



LEGENDE:

Versorgungsleitungen vorhanden

	vorh. Abwasserleitung		MS-Trasse Mitnetz-Strom
	Stadtbeleuchtung		Kabel Deutschland (Web-Auskunft)
	Kabel Deutschland (Web-Auskunft)		primacom/Pyur
	Trinkwasserleitung		Telekom
	Fremdleitung KWL		GDMcom
	Gasleitung		LVB Mittel-/Gleichspannungskabel
	Fernwärmeleitung		LVB Niederspannungskabel
	Fernmeldeleitung (HL-komm)		LVB Kabel tot
	Niederspannungsleitung		LVB Leerrohre
	Mittelspannungsleitung		LVB Entwässerung
			LVB Erdungsleitung

Versorgungsleitungen geplant

	geplanter MW-Kanal mit Rohrgraben - Eigenmaßnahme KWL
	geplanter MW-Kanal mit Rohrgraben - Folgemaßnahme
	geplante TW-Leitung - Eigenmaßnahme KWL
	geplante TW-Leitung - Folgemaßnahme
	Einzug Schlauchliner
	Einzug GFK-Kurzrohr
	Rückbau/Stilllegung

Zeichnungsgrundlage: Lagebezug ETRS 89

- Kommunale Wasserwerke Leipzig GmbH, Johannisgasse 7/9, 04103 Leipzig  
Dateiname: Dieskaustr.dwg  
Datum: 11.05.2021
- Ingenieurbüro für Verkehrsanlagen GmbH, Ludwig-Enhard-Str. 55 a, 04103 Leipzig  
Dateiname: Leit-Planung-global\_SLAZE.dwg  
Dateiname: Abbaufeld mit Gleismitr.dwg
- TRIGIS GeoServices GmbH, Sternwartenstraße 79, 04103 Leipzig  
Dateiname: 444892\_2021-08-09.dwg  
Dateiname: 757841\_Auslieferung-2021-11-30.dwg
- IBEA GmbH Ingenieurbüro, Berliner Straße 65, 04129 Leipzig  
Dateiname: Layer-Str-Gas-Bel-2024-09-24.dwg
- Versorgungsbetriebe  
Abfrage Leitungsbestand ....

a	Zoller	16.10.24	Verschiebung Baugrenze BA 2025 in nördliche Richtung, Anpassung MWL und TWL
	Name	Datum	

Leipziger Kommunale Wasserwerke Leipzig GmbH

Sanierung MWL und Auswechslung TWL  
Dieskaustraße BA 2025, Leipzig

- AUSFÜHRUNGSPLANUNG -

Teilabschnitt 2  
Lageplan mit Leitungsbestand

Projekt Nr.:	290-353	Maßstab:	1:250	Datum:	28.06.2024	Blatt Nr.:	
bearbeitet:	Wiechert/Rudolf	gezeichnet:	Zoller	geprüft:	Fischer		A 3.1a