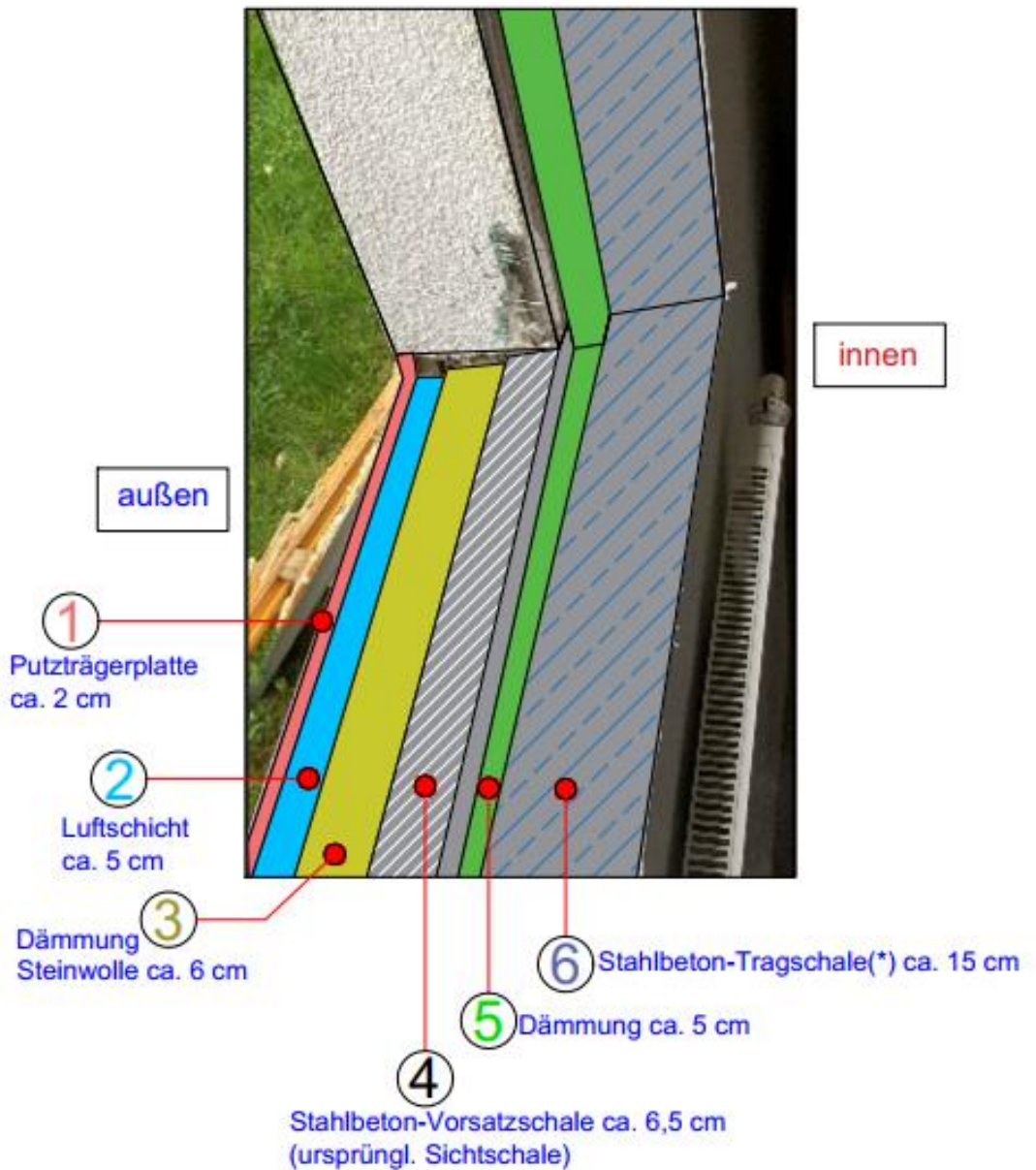


BV: Erneuerung Fenster, Austausch Holz-Glas-Fassadenelemente
sowie Gerüst-, Klempner- und Fassadenarbeiten
Bauort: SBBS, Gebäude Wohnheim
Max-Planck-Str. 49, 96515 Sonneberg
- grafische + fotografische Darstellung Brüstung-Außenwand -

ANLAGE-4



Skizze ! , nicht maßstäblich.
Prüfung der Masse durch Rückbau Außenfensterbank möglich.

BV: Erneuerung Fenster, Austausch Holz-Glas-Fassadenelemente
sowie Gerüst-, Klempner- und Fassadenarbeiten
Bauort: SBBS, Gebäude Wohnheim
Max-Planck-Str. 49, 96515 Sonneberg
- grafische + fotografische Darstellung Brüstung-Außenwand -

ANLAGE-4

