

Schnitt B-B Teil 2

Hauptstraße 9

Anschluss Schnitt B01
Marienplatz 6-8

5. Obergeschoss

4. Obergeschoss

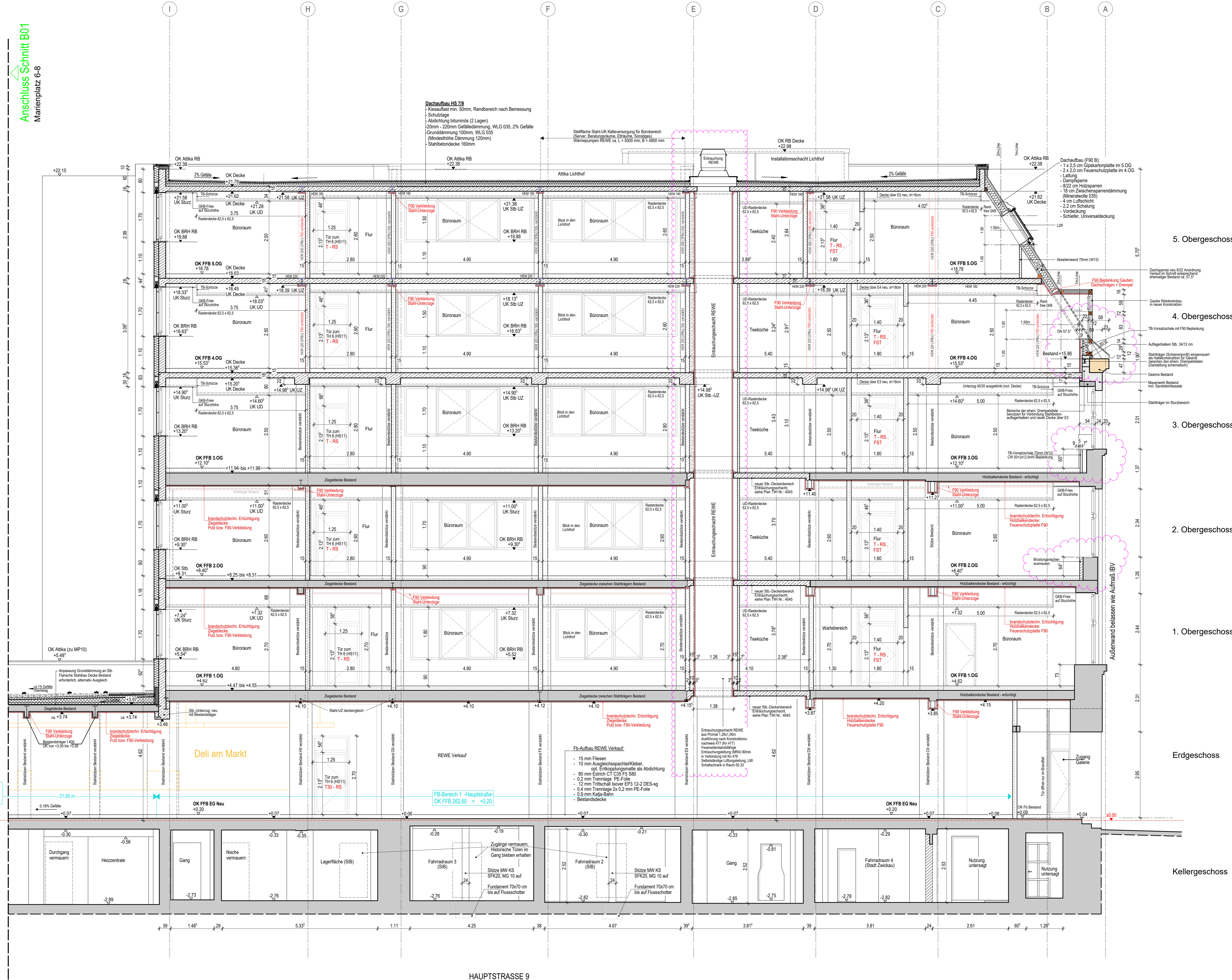
3. Obergeschoss

2. Obergeschoss

1. Obergeschoss

Erdgeschoss

Kellergeschoss



Erklärung zu Höhenangaben
 ▽ RFB Rohfußboden
 ▽ FFB Fertigfußboden
 ▲ UK RSD Unterkante Rohbaudecke
 beginnen auf 0.00

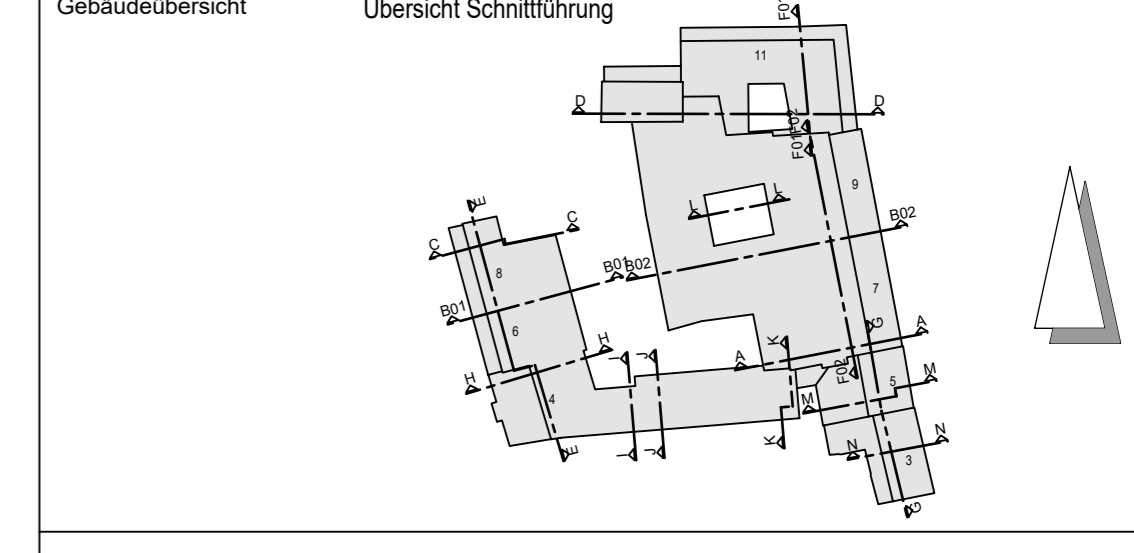
Zusammenfassung	
	Bestand
	WU-Beton
	Stabmörtel
	Mauerwerk: Kalkschiefer
	Trockenbauwand
	Trockenbau Sanitär-/Installationwand
	Dämmung: Hart- bzw. Perimeterdämmung
	Holz
	Erdreich
	Abbruch
	Gelände
	darunterliegende Karten
	Schraffur
	Grundstücksgrenze
	Abkürzungen
	Unterkante Rohbau
	Unterkante Ausbau
	Oberkante Rohbau
	Oberkante Ausbau
	Fertigfußboden
	Gel.
	UZ
	Unterzug
	Brüstungshöhe / Rohbrüstungshöhe
	Kerndämmung Fenster & Lichte
	Kerndämmung Türe & Lichte
	Änderungen zum aktuellen IBV
	Höhenangaben Bestand nach Aufmaß IBV
	Abbruch nichtkonstruktiver Abbruch
	Mehrfachgenutzte Fenster: Kunststoff, Holz, Stahl, Aluminium
	Brandschutz
	T30-RS Feuerwände, rauchdichte und wärmedämmende Tür
	T60-RS Feuerwände, rauchdichte und wärmedämmende Tür
	T-RS Tür mit Anforderung an den Rauchschutz
	F-RS Feuerwände nach DIN 18066
	FSA Feuerwände, elektronisch gesteuert
	FSL
	FSA

Überflächenmaterial	
	Abkürzungen Oberflächenmaterial
	Deckenoberfläche (D)
	Wandoberfläche (W)
	Fußbodenoberfläche (F)
	DB Decke (Bestand)
	KZP Kalksandputz
	S Spachtel
	A Anstrich
	UD Unterputz
	LDL Unterputz-Lasur
	LDL Unterputz - feuchterzeugend
	LDL Unterputz - akustisch wirksam
	BSV Brandschutzverkleidung
	FM1 Fliesen im Durchbruch, R10
	FM2 Fliesen im Durchbruch, R10
	FM3 Fliesen im Durchbruch, R11
	FM4 Fliesen im Durchbruch, R12 V4
	FM5 Fliesen im Durchbruch, R12 V4
	FM6 Fliesen im Durchbruch, R12 V4
	FM7 Fliesen im Durchbruch, R12 V4
	FM8 Fliesen im Durchbruch, R12 V4
	FM9 Fliesen im Durchbruch, R12 V4
	FM10 Fliesen im Durchbruch, R12 V4
	FM11 Fliesen im Durchbruch, R12 V4
	FM12 Fliesen im Durchbruch, R12 V4
	FM13 Fliesen im Durchbruch, R12 V4
	FM14 Fliesen im Durchbruch, R12 V4
	FM15 Fliesen im Durchbruch, R12 V4
	FM16 Fliesen im Durchbruch, R12 V4
	FM17 Fliesen im Durchbruch, R12 V4
	FM18 Fliesen im Durchbruch, R12 V4
	FM19 Fliesen im Durchbruch, R12 V4
	FM20 Fliesen im Durchbruch, R12 V4
	FM21 Fliesen im Durchbruch, R12 V4
	FM22 Fliesen im Durchbruch, R12 V4
	FM23 Fliesen im Durchbruch, R12 V4
	FM24 Fliesen im Durchbruch, R12 V4
	FM25 Fliesen im Durchbruch, R12 V4
	FM26 Fliesen im Durchbruch, R12 V4
	FM27 Fliesen im Durchbruch, R12 V4
	FM28 Fliesen im Durchbruch, R12 V4
	FM29 Fliesen im Durchbruch, R12 V4
	FM30 Fliesen im Durchbruch, R12 V4
	FM31 Fliesen im Durchbruch, R12 V4
	FM32 Fliesen im Durchbruch, R12 V4
	FM33 Fliesen im Durchbruch, R12 V4
	FM34 Fliesen im Durchbruch, R12 V4
	FM35 Fliesen im Durchbruch, R12 V4
	FM36 Fliesen im Durchbruch, R12 V4
	FM37 Fliesen im Durchbruch, R12 V4
	FM38 Fliesen im Durchbruch, R12 V4
	FM39 Fliesen im Durchbruch, R12 V4
	FM40 Fliesen im Durchbruch, R12 V4
	FM41 Fliesen im Durchbruch, R12 V4
	FM42 Fliesen im Durchbruch, R12 V4
	FM43 Fliesen im Durchbruch, R12 V4
	FM44 Fliesen im Durchbruch, R12 V4
	FM45 Fliesen im Durchbruch, R12 V4
	FM46 Fliesen im Durchbruch, R12 V4
	FM47 Fliesen im Durchbruch, R12 V4
	FM48 Fliesen im Durchbruch, R12 V4
	FM49 Fliesen im Durchbruch, R12 V4
	FM50 Fliesen im Durchbruch, R12 V4
	FM51 Fliesen im Durchbruch, R12 V4
	FM52 Fliesen im Durchbruch, R12 V4
	FM53 Fliesen im Durchbruch, R12 V4
	FM54 Fliesen im Durchbruch, R12 V4
	FM55 Fliesen im Durchbruch, R12 V4
	FM56 Fliesen im Durchbruch, R12 V4
	FM57 Fliesen im Durchbruch, R12 V4
	FM58 Fliesen im Durchbruch, R12 V4
	FM59 Fliesen im Durchbruch, R12 V4
	FM60 Fliesen im Durchbruch, R12 V4
	FM61 Fliesen im Durchbruch, R12 V4
	FM62 Fliesen im Durchbruch, R12 V4
	FM63 Fliesen im Durchbruch, R12 V4
	FM64 Fliesen im Durchbruch, R12 V4
	FM65 Fliesen im Durchbruch, R12 V4
	FM66 Fliesen im Durchbruch, R12 V4
	FM67 Fliesen im Durchbruch, R12 V4
	FM68 Fliesen im Durchbruch, R12 V4
	FM69 Fliesen im Durchbruch, R12 V4
	FM70 Fliesen im Durchbruch, R12 V4
	FM71 Fliesen im Durchbruch, R12 V4
	FM72 Fliesen im Durchbruch, R12 V4
	FM73 Fliesen im Durchbruch, R12 V4
	FM74 Fliesen im Durchbruch, R12 V4
	FM75 Fliesen im Durchbruch, R12 V4
	FM76 Fliesen im Durchbruch, R12 V4
	FM77 Fliesen im Durchbruch, R12 V4
	FM78 Fliesen im Durchbruch, R12 V4
	FM79 Fliesen im Durchbruch, R12 V4
	FM80 Fliesen im Durchbruch, R12 V4
	FM81 Fliesen im Durchbruch, R12 V4
	FM82 Fliesen im Durchbruch, R12 V4
	FM83 Fliesen im Durchbruch, R12 V4
	FM84 Fliesen im Durchbruch, R12 V4
	FM85 Fliesen im Durchbruch, R12 V4
	FM86 Fliesen im Durchbruch, R12 V4
	FM87 Fliesen im Durchbruch, R12 V4
	FM88 Fliesen im Durchbruch, R12 V4
	FM89 Fliesen im Durchbruch, R12 V4
	FM90 Fliesen im Durchbruch, R12 V4
	FM91 Fliesen im Durchbruch, R12 V4
	FM92 Fliesen im Durchbruch, R12 V4
	FM93 Fliesen im Durchbruch, R12 V4
	FM94 Fliesen im Durchbruch, R12 V4
	FM95 Fliesen im Durchbruch, R12 V4
	FM96 Fliesen im Durchbruch, R12 V4
	FM97 Fliesen im Durchbruch, R12 V4
	FM98 Fliesen im Durchbruch, R12 V4
	FM99 Fliesen im Durchbruch, R12 V4
	FM100 Fliesen im Durchbruch, R12 V4

Erklärung der Geschossbezeichnung	
G	Gas
SP	Serieputz
FK	Fliesen, geklebt (ohne, gemäß Fliesenliste)
FS	Fliesen, festgelegt (ohne, gemäß Fliesenliste)
S	Spachtel
2.0G	2.Obergeschoss
3.0G	3.Obergeschoss
4.0G	4.Obergeschoss
5.0G	5.Obergeschoss
DA	Dachstuhl
UG	Untergeschoss/Kellergeschoss
EG	Erdgeschoss
1.0G	1.Obergeschoss
2.0G	2.Obergeschoss
3.0G	3.Obergeschoss
4.0G	4.Obergeschoss
5.0G	5.Obergeschoss
DA	Dachstuhl

± 0.00 = 262.40 m ü. DHHN2016
 10.00 = 262.40 m ü. DHHN2016
 Angabe Höhen von Türe, Öffnungen sowie Brüstungen beziehen sich auf den FFB der jeweiligen Ebene. Als Maße sind vor Ort vorzugsweise zu prüfen.
 Unterrichtungen sind dem Planverfasser unmittelbar mitzuteilen.
 Nicht angegebene Einzelheiten sind nach den gültigen DIN, den einschlägigen technischen Bestimmungen und den Regeln der Bautechnik auszuführen.
 Eine Vermeidung der Gefahr bzw. Beeinträchtigung der Tragfähigkeit erfolgt nicht.
 Die eventuelle Vermeidung der Gefahr bzw. Beeinträchtigung der Tragfähigkeit ist der jeweils gültigen Fassung in den Architekturanlagen erfolgt die Vermeidung ausschließlich auf diese Massnahmen.
 Dieser Plan gilt nur in Verbindung mit dem jeweils aktuellen Index:
 - den gültigen Plänen der Tragplanung und statischen Berechnungen
 - den gültigen Plänen der Haustechnik
 - den gültigen Details

± 0.00 = 262.40 m ü. DHHN2016			
F			
E			
D			
C	07.11.2024	Allgemeine Überarbeitung, Ergänz. Promat-Entwässerung, Anpassung Brüstungshöhe 2 x 3 OG zu Hauptstraße, Maßstabänderung Höhen Unterdecken und brandschutztechnische Entwürfe 5G	I.A. S. Uhlig
B	21.03.2024	Anpassung 4 und 5 OG Dachkonstruktion u. Atikka	I.A. C. Goldbergner
A	06.11.2023	Fertigung AP, Änderung Höhenbauwerk	I.A. C. Goldbergner
Index	Datum	Änderung	Zwischen



Revitalisierung ehem. Kaufhaus Schocken in Zwickau	
Projekt	Revitalisierung ehem. Kaufhaus Schocken in Zwickau
Planbezeichnung	Ausführungsplanung Hauptstraße 9 - Schnitt B-B Teil 2
Bauherr	Freigabe Bauherr / Datum
Planverfasser	BAUCONZEPT INGENIEURE + ARCHITECTEN
Eintragsverfasser	Dipl.-Ing. Architekt B. Hoffmann
Projektleiter	I. A. Dipl.-Ing. R. Meißner
Projektbearbeiter	I. A. Dipl.-Ing. A. Müller I. A. M. A. Meinel
Gesehen:	2. Fachplaner I. A.
Zeichner / Erstellung	I. A. C. Goldbergner / 01.08.2023 I. A. M. Lippold-Kunz
Zeichnungs- / Plannummer	CAD
Projektnummer	17-064
Malstab	1:50
Z... / Pl.	1929