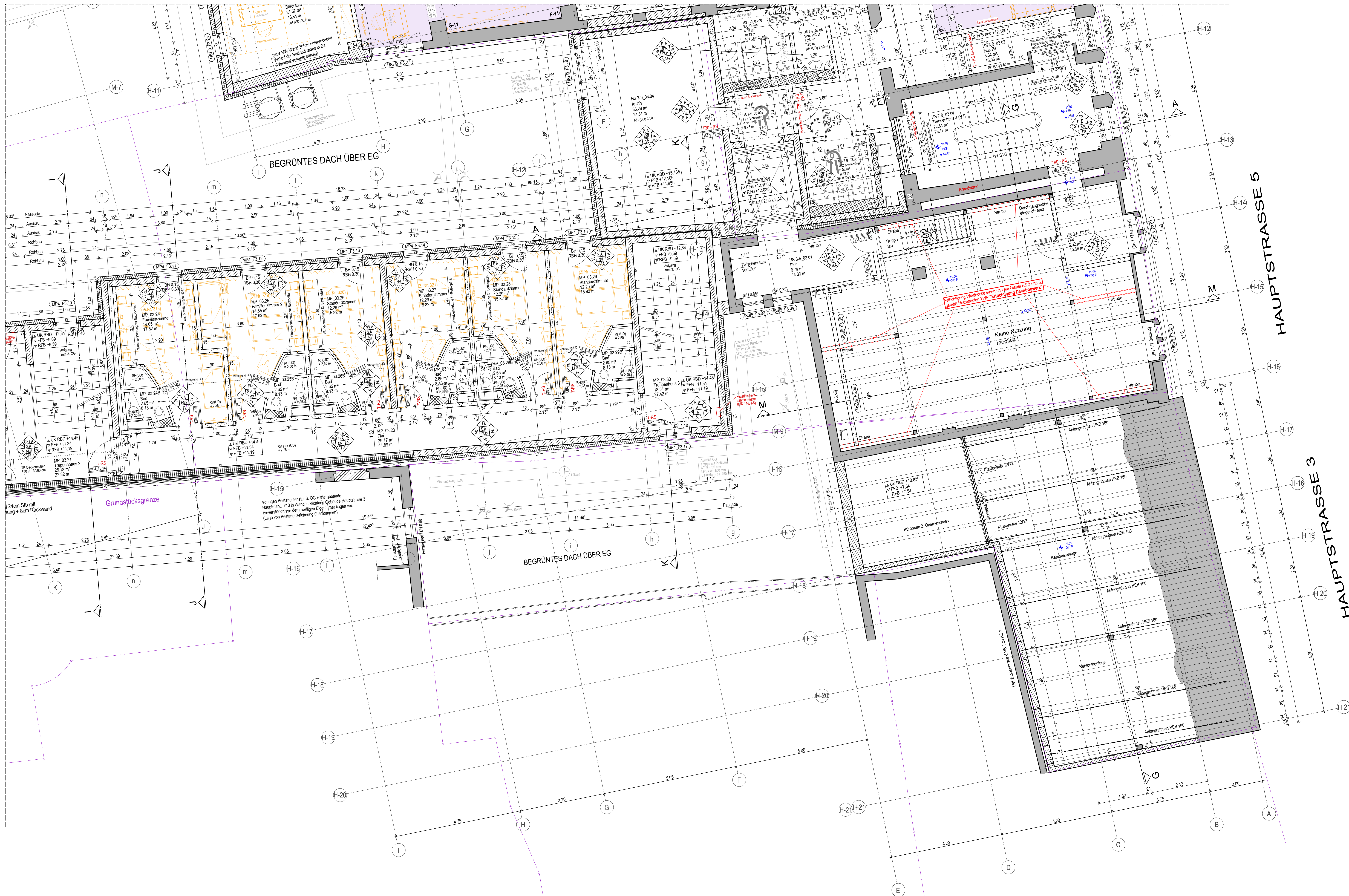


# Anschluss Planausschnitt 3

Anschluss Planausschnitt 1



**Erklärung zu Höhenangaben**

- RFB Rohfußboden
- FFB Fertigfußboden
- UK RBD Unterkante Rohbaudecke

bezogen auf 0,00

**Durchbrüche und Schächte sind auf den Rohbauplänen vermerkt.**  
Angaben zu den Wanddurchbrüchen sind gemäß Abschnitte mit GP den Durchbruchplänen der Haustechnik zu entnehmen.

**Zusammenfassende Legende**

Bestand	Abkürzungen
WU/Beton	UR Unterseite Rohbau
Stahlbeton	UA Unterseite Ausbau
Stahlbeton-Fertigputz	OK Oberseite Rohbau
Mauwerk/Kalkputz	OKA Oberseite Ausbau
Trockenbauwand	FFB Fertigfußboden
Trockenbau-Straßenfugen/Installationswand	Gal Galerien
Dämmung mineralisch	UZ Unterzug
Dämmung hart, bzw. Perimeterdämmung	BH/RSH Brüstungshöhe / Rohbauhöhe
Holz	Kanalarbeitung Feuertür-Lite
Erdreich	Kanalarbeitung Türe-Lite
vorgelagerter Rohbau	Änderungswinkel zum aktuellen Index
Abbruch	Höheangaben Bestand nach Aufmaß BIV
Gründung	zur schraffierten Abbruch
ausbetonierbare Kanten	Interdisziplinäre Fenster: Kunststoff, Holz, Stahl, Aluminium
destruierbare Kanten	
Schwellen	
Grundstücksgrenze	

**Nichttragende gemauerte Trennwände sind nach DIN 4103-4 295-45 sowie der DIN-Richtlinie Nr. 1.291-12 gegen Kippen zu sichern (im Plan V1 beschriftet).**

**Abkürzungen**

Abkürzungen	Abkürzungen
Wandbohle	Deckenbohle
Fußbodenbohle	

**Abkürzungen Öffnungsarten**

Abkürzungen Öffnungsarten	Abkürzungen Öffnungsarten
KB	Küchen (Bestand)
NV	Nachfenster
TF	Trennfenster
NF	Nachfenster
Yb	Ytongfenster
FC	Fenster (Bestand)
Lin	Linienfenster
Ka	Kalenderfenster
A	Anstrich
Ga	Geländer
FM	Fenster in Dreiecksform, R10
FM2	Fenster in Dreiecksform, R10
FM3	Fenster in Dreiecksform, R11
FM4	Fenster in Dreiecksform, R14

**Wandbohle**

Wandbohle	Abkürzungen für Geschosshöhe
UB	Untergeschosshöhe
SP	Straßenhöhe
EG	Erdgeschoss
1.OG	1. Obergeschoss
2.OG	2. Obergeschoss
3.OG	3. Obergeschoss
4.OG	4. Obergeschoss
5.OG	5. Obergeschoss
DA	Dachstuhl

**Abkürzungen Haustechnik**

Abkürzungen Haustechnik	Abkürzungen Haustechnik
WD	Wanddurchbruch/Wanddurchbruch verdeckt
WS	Wandschlitz/Wandschlitz verdeckt
FD	Fußbodendurchbruch/Deckendurchbruch
DD	Deckendurchbruch

**Erklärung zu Geschosshöhe**

Erklärung zu Geschosshöhe	Erklärung zu Geschosshöhe
UB	Untergeschosshöhe
EG	Erdgeschoss
1.OG	1. Obergeschoss
2.OG	2. Obergeschoss
3.OG	3. Obergeschoss
4.OG	4. Obergeschoss
5.OG	5. Obergeschoss
DA	Dachstuhl

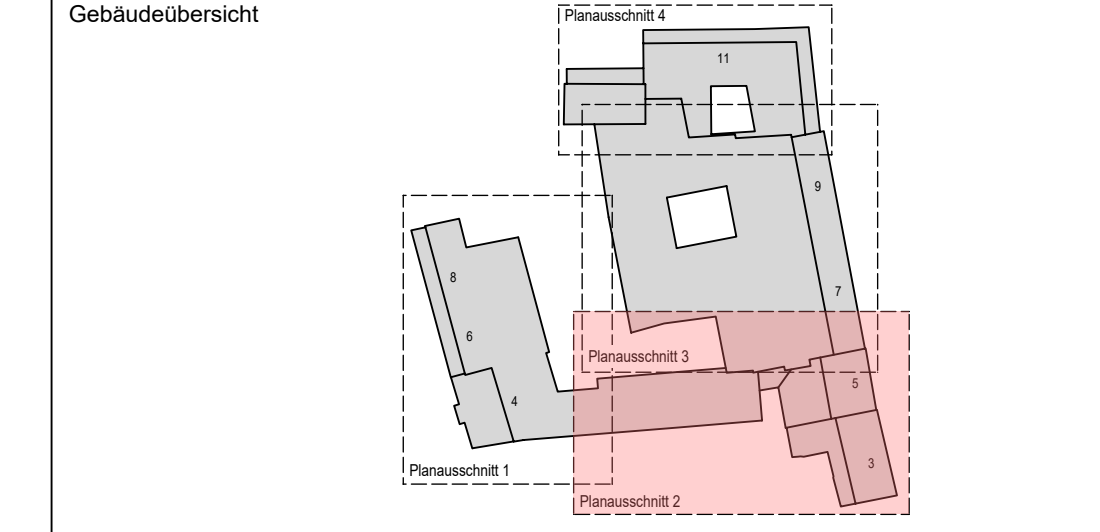
**± 0,00 = 262,40 m ü. DHHN2016**

Angabe Höhen von Türen, Öffnungen sowie Brüstungen beziehen sich auf den FFB der jeweiligen Ebene. Alle Maße sind vor Ort gegenständig zu prüfen. Unstimmigkeiten sind dem Planverfasser mitzuteilen. Nicht angegebene Einzelheiten sind nach den gültigen DIN, den ergänzten Bedingungen und den Regeln der Bautechnik auszufüllen.

Eine Veränderung der Gebäude bzw. Bauteile ist ohne Zustimmung des Auftraggebers nicht zulässig. Die verbindliche Vermessung der neuen Maßstäbe ist zu den Abmachungen im Rahmen der jeweils gültigen Planung. In den Abmachungen erfolgt die Vermessung ausschließlich auf dem Massstab.

Dieser Plan gilt nur in Verbindung mit dem jeweils aktuellen Index:  
- den gültigen Plänen der Tragwerksplanung und statischen Berechnungen  
- den gültigen Plänen der Haustechnik  
- den gültigen Detailplänen

Index	Datum	Änderung	Zielerreichter
F	23.09.2024	Aktualisierung HS 3/5	I.A. M. Lippold-Kunz
E	02.09.2024	Anpassung Fenster HS 3/5, HS 7/9; Anpass. WC-Türen, WC-Damen, WC-Barriere, Oberflächenempfang	I.A. S. Uhlig
D	15.07.2024	Bereich WC-Türen + Damen: TB-Fußboden mit durchgehenden TB-Installationsrand (ODK verschoben); Anpassung Fenster HS 7/9; Anpass. Öffnung/Installationsrand; Anpass. Glas-Türen/Türen; Türöffnung Planung HS 3/5	I.A. R. Anders
C	21.03.2024	Erg. Baudecke HS 3/5; Arg. zur Ersatz. Ausstattung HS 5, Paneele, Ergänz. Übergang HS 7/9, TH 9/8; Schraube HS 7/9, 2300 neu vor Aufzug (Aubau); Wandverlauf HS 3/5; Anbau H 11/11 + siehe Planausschnitt 3	I.A. S. Uhlig
B	06.11.2023	verschoben Fenster Achse H-11; Änderung Polierbelag	I.A. C. Goldbergner
A	04.08.2023	Anpass. Lagen Fenster im Neubau	I.A. C. Goldbergner



**Revitalisierung ehem. Kaufhaus Schocken in Zwickau**

**Planbezeichnung**  
Ausführungsplanung  
Grundriss 3. Obergeschoss - Planausschnitt 2

**Bauherr**  
PAPENBURG HOCHBAU  
GP Planungsbau GmbH | Berliner Straße 238 | 08112 Heide (Sachsen)  
Telefon +49 (0) 374 61 13 100 | Fax +49 (0) 374 61 13 140

**Planverfasser**  
BAUCONZEPT INGENIEURE + ARCHITECTEN  
BAUCONZEPT PLANUNGSGESellschaft mbH  
Berlinerstr. 2 | 03055 Cottbus  
Telefon +49 (0) 3724 6 700 | Fax +49 (0) 3724 6 7047  
info@bauc Konzept.de | www.bauc Konzept.de

**Projektleiter**  
I.A. Dipl.-Ing. R. Meichner

**Projektdesigner**  
I.A. Dipl.-Ing. A. Müller  
I.A. M.A. N. Meißel

**Zielerreichter**  
I.A. C. Goldbergner / 20.01.2023  
I.A. M. Lippold-Kunz, I.A. S. Uhlig  
I.A. R. Anders

**Z... / PR.** 1881

**Projektnummer** 17-064

**Maßstab** 1:50

**0000 5 ARC GR E03 AN 1005 02 FP F**

HB = 741 / 1320 (0,98m)

Alplan 2022