

● **Typ T1** 2x

horizontale Schnitte  
vertikale Schnitte

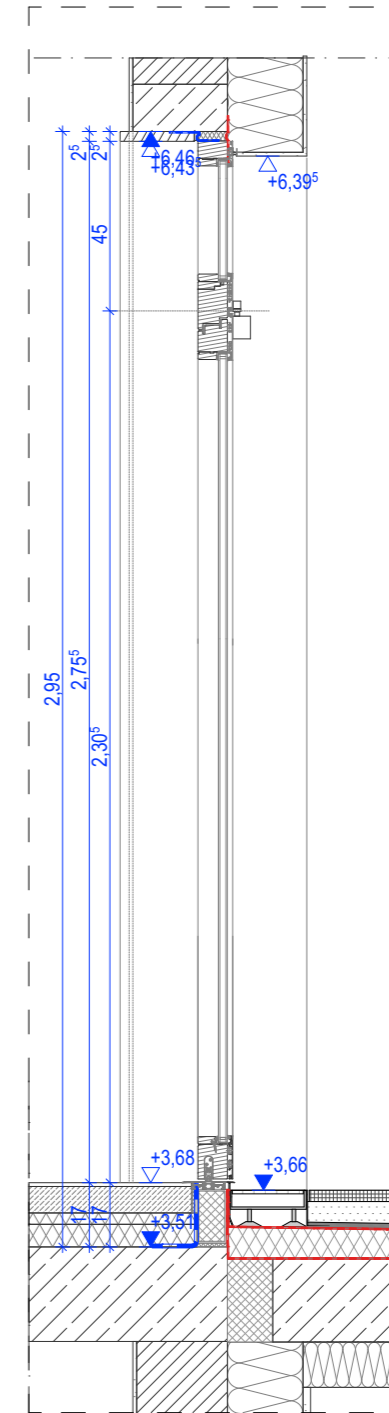
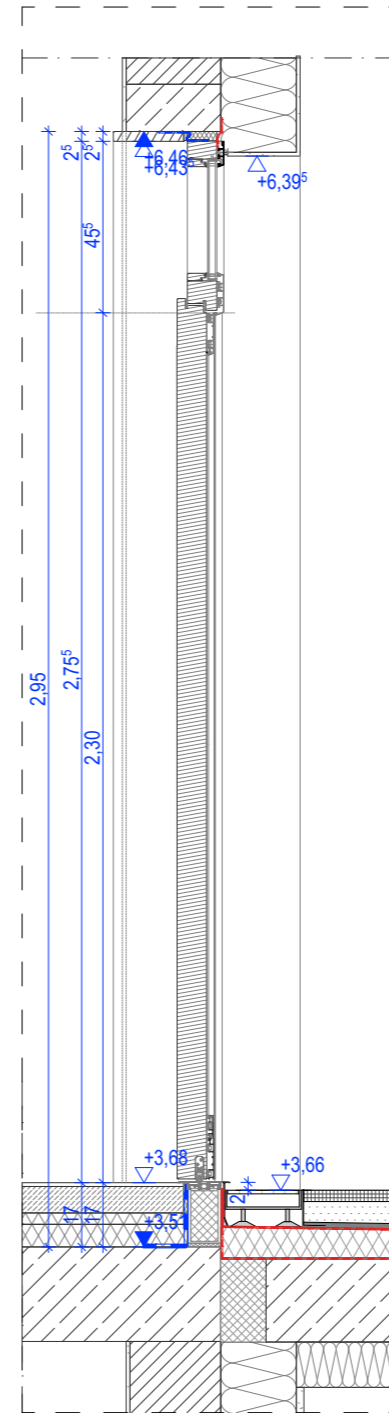
Rohbau 180/278 cm

Anschluss WDVS  
Seitenfeld fest/ verglast  
außenauflschlag

Ansicht Süd  
155 T-02  
Ansicht West  
127-T01 gespiegelt

**NOTAUSGANG**

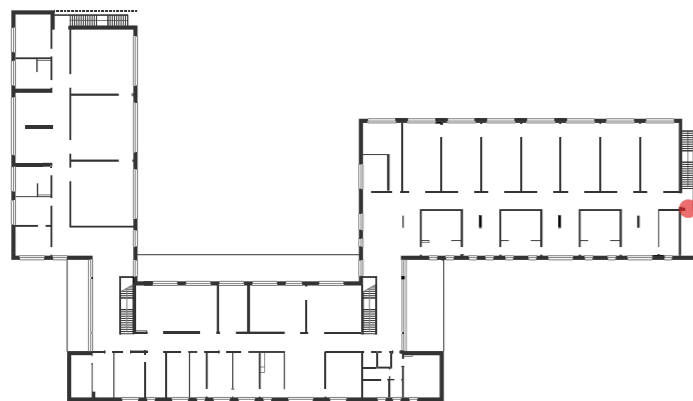
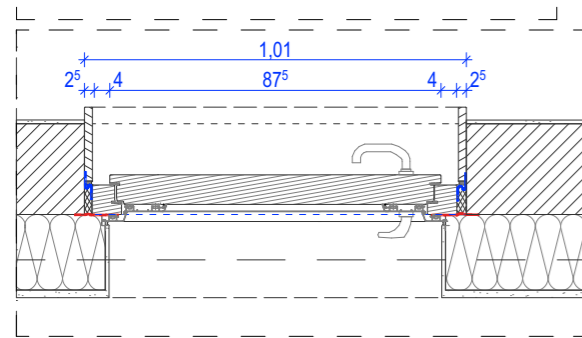
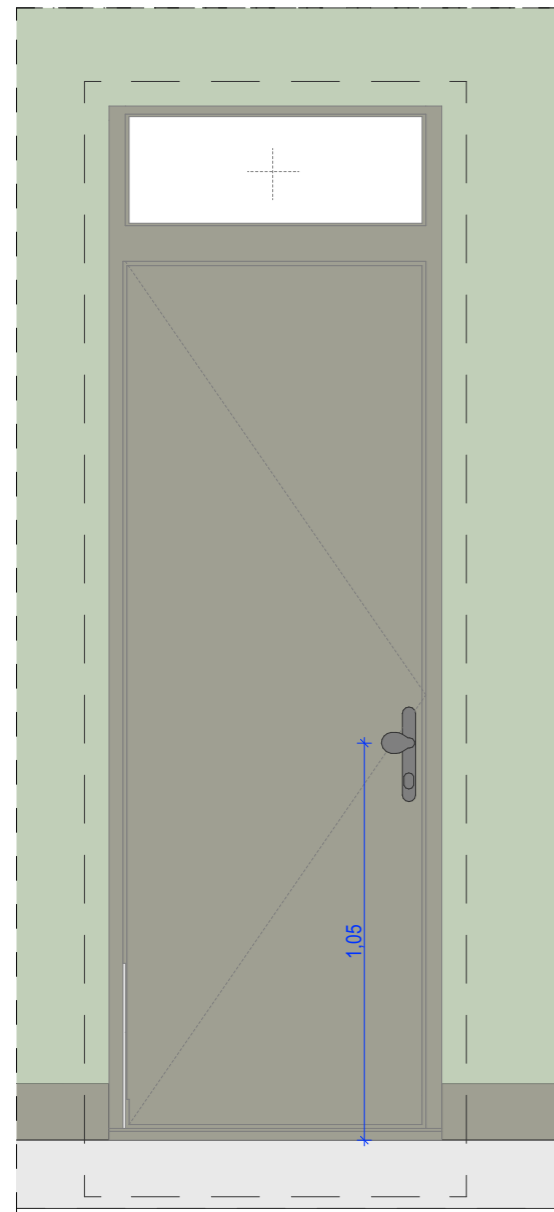
Schnitt D-D



Schnitt I-I

Index	Änderung	Datum	Gez.
DWG- Dateiname	2781_001_5_A_D64_464.dwg	PDF- Dateiname	2781_001_5_A_D64_464.pdf
<b>Landeshauptstadt Dresden</b> Amt für Hochbau und Immobilienverwaltung PF 120020 01001 Dresden Tel. 488 38 21, Fax 488 38 17		Projekt HI. 5527813 - Ersatzneubau Kindertageseinrichtung und Hort "Heideland" Zum Bahnhof 7 01108 Dresden	
Standortverwalter Amt für Hochbau und Immobilienverwaltung		Planungsphase 5 - Ausführungsplanung	
Darstellung <b>Tür Typ 1</b> 0		Planer	Maßstab 1:20
Tel.: Fax: E-Mail:		Erz. SK	Erstelldatum 19.11.2024
		Bl.- Größe. A3	Projekt-Nr. HI. 5527813
			Bl.-Nr. A_464

**VORABZUG**



● Typ T2 1x

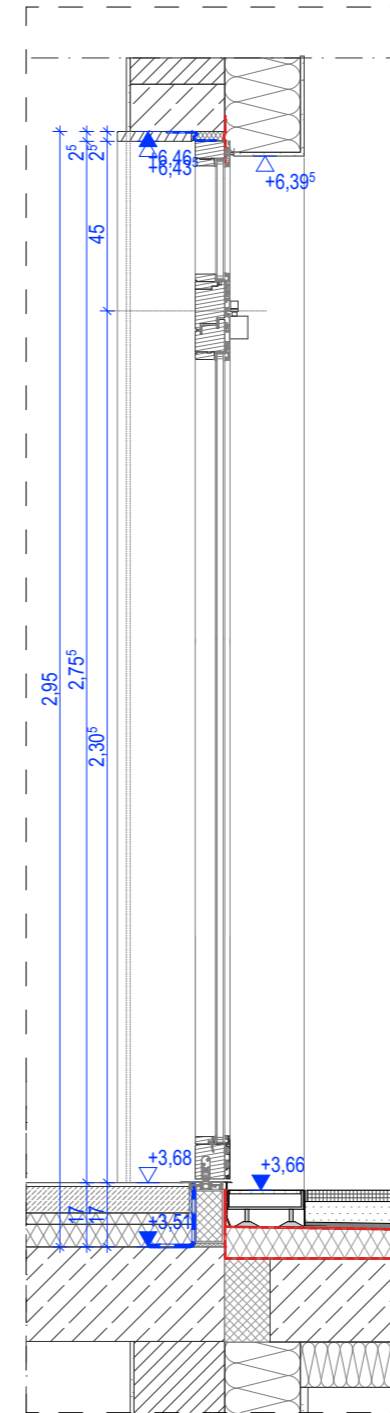
horizontale Schnitte  
vertikale Schnitte

Rohbau 101/278 cm

Anschluss WDVS  
geschlossenes Blatt/verblecht  
innenaufschlag

Ansicht Ost  
145-T01

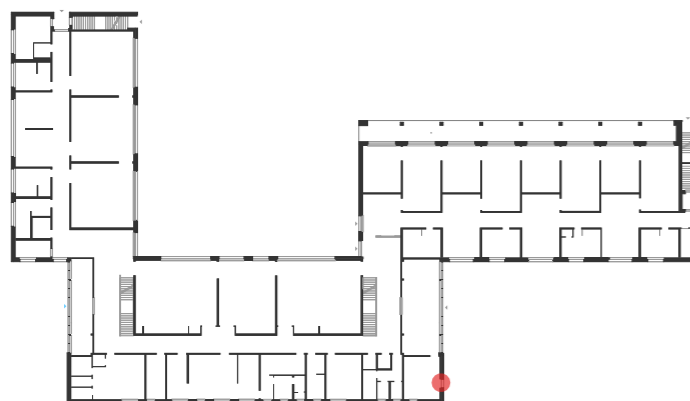
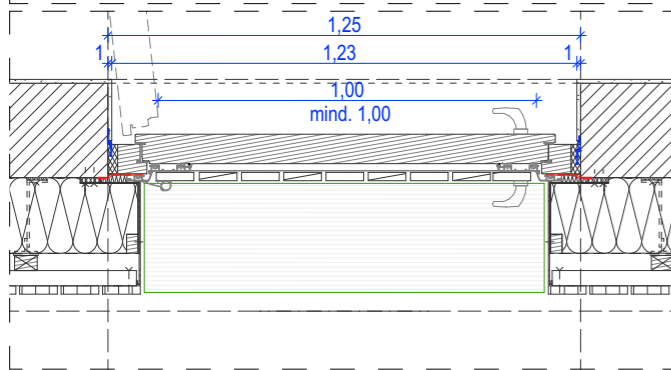
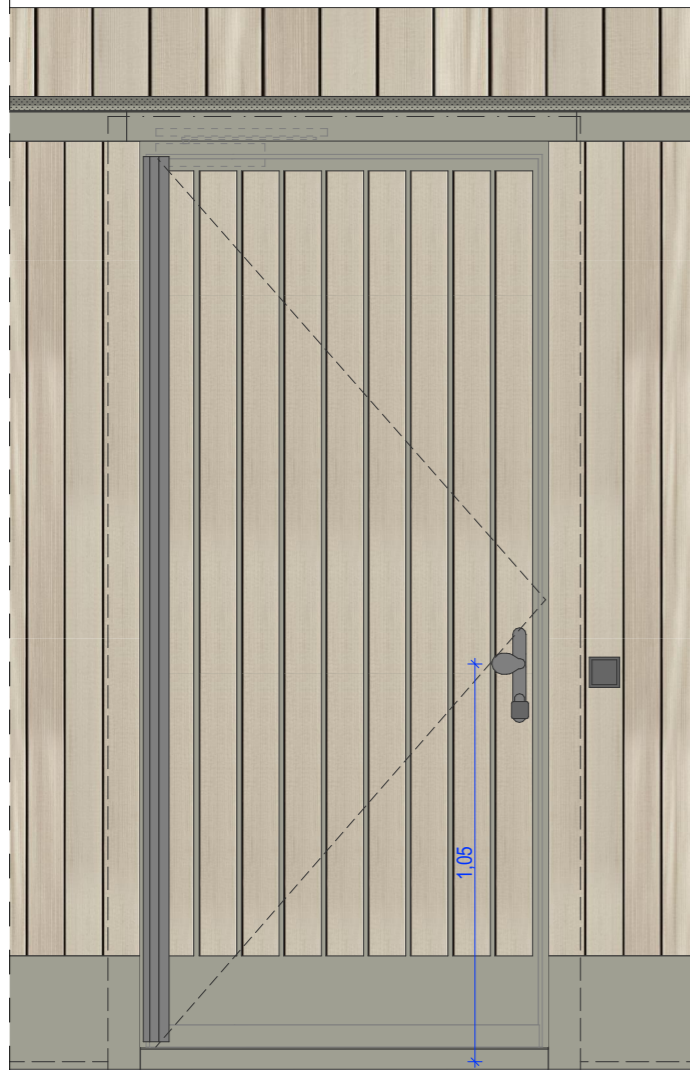
Schnitt D-D



Schnitt I-I

Index	Änderung	Datum	Gez.
DWG-Dateiname	2781_001_5_A_D65_465.dwg	PDF-Dateiname	2781_001_5_A_D65_465.pdf
<b>Landeshauptstadt Dresden</b> Amt für Hochbau und Immobilienverwaltung PF 120020 01001 Dresden Tel. 488 38 21, Fax 488 38 17		Projekt HI. 5527813 - Ersatzneubau Kindertageseinrichtung und Hort "Heideland" Zum Bahnhof 7 01108 Dresden	
Standortverwalter Amt für Hochbau und Immobilienverwaltung		Planungsphase 5 - Ausführungsplanung	
Darstellung <b>Tür Typ 2</b>		Planer	Maßstab 1:20
Tel.: Fax: E-Mail:		Erstellungsdatum 19.11.2024	Projekt-Nr. HI. 5527813
		Blattgröße A3	Blatt-Nr. A_465

VORABZUG



● Typ T3 1x

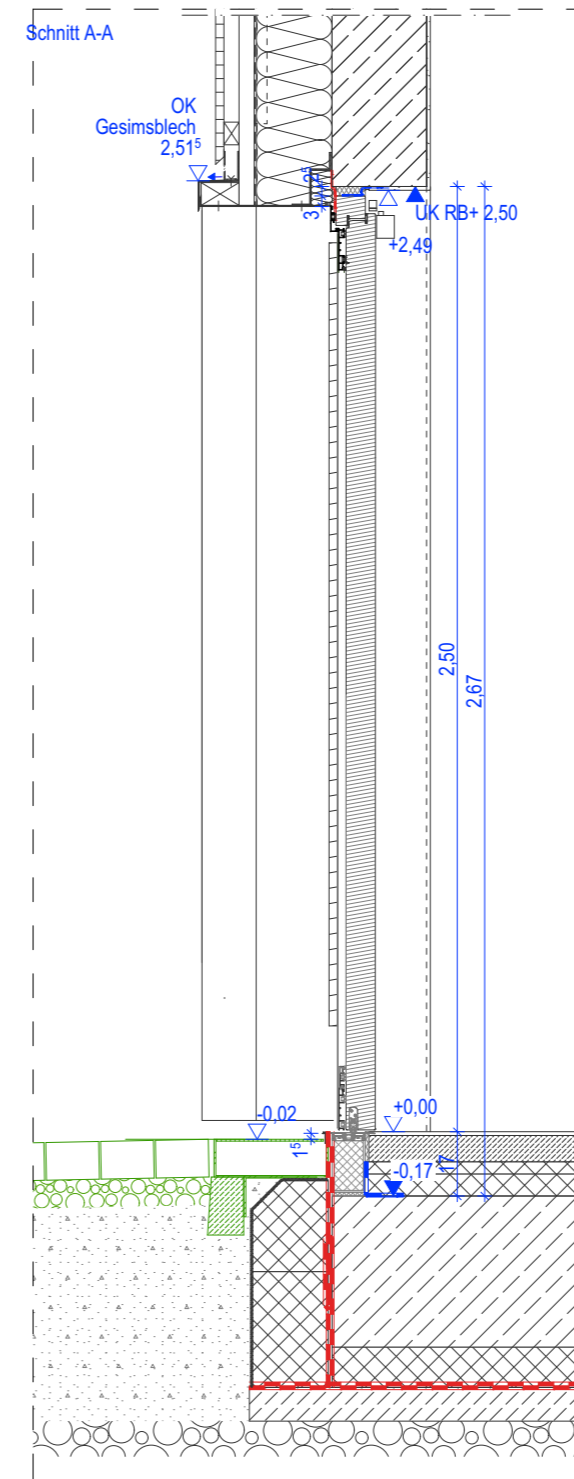
horizontale Schnitte  
vertikale Schnitte

Rohbau 125/250cm

Anschluss Holzfassade  
geschlossenes Blatt, Holzverkleidung  
innenaufschlag

Ansicht Süd  
002-T01

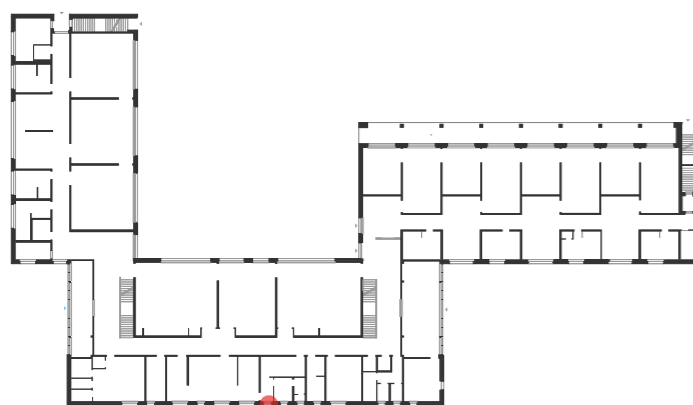
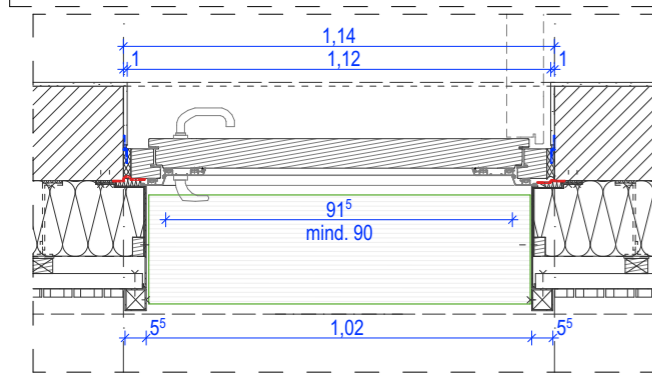
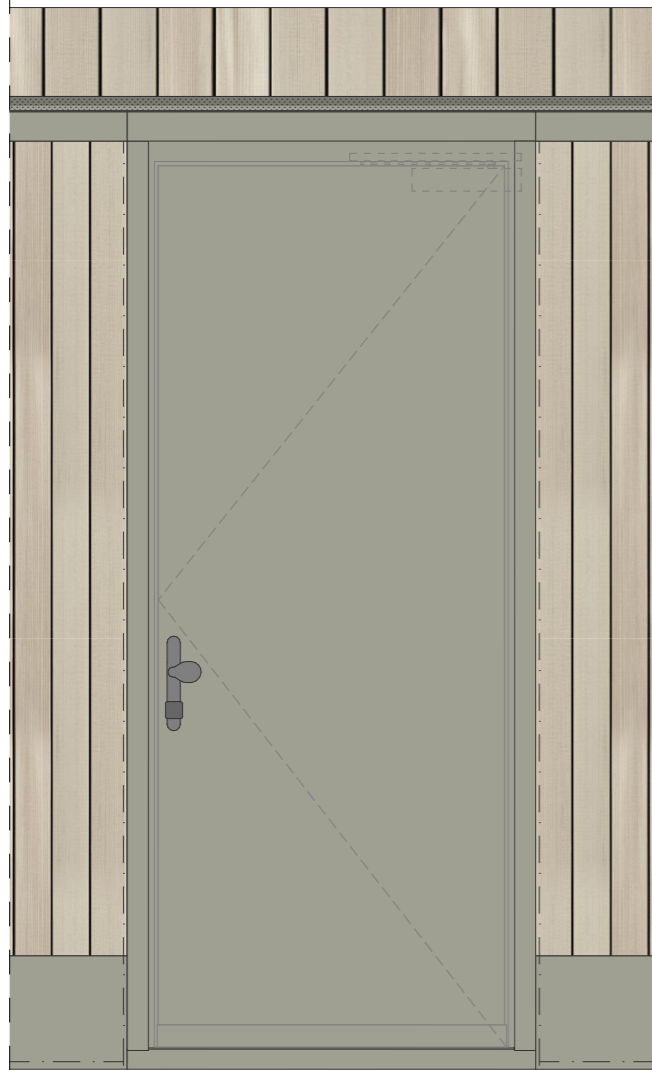
Schnitt A-A



Schnitt G-G

Index	Änderung	Datum	Gez.
DWG-Dateiname	2781_001_5_A_D66_466.dwg	PDF-Dateiname	2781_001_5_A_D66_466.pdf
<b>Landeshauptstadt Dresden</b> Amt für Hochbau und Immobilienverwaltung PF 120020 01001 Dresden Tel. 488 38 21, Fax 488 38 17		<b>Projekt</b> HI. 5527813 - Ersatzneubau Kindertageseinrichtung und Hort "Heideland" Zum Bahnhof 7 01108 Dresden	
<b>Standortverwalter</b> Amt für Hochbau und Immobilienverwaltung		<b>Planungsphase</b> 5 - Ausführungsplanung	
<b>Darstellung</b> Tür Typ 3		<b>Planer</b> Tel.: Fax: E-Mail:	<b>Maßstab</b> 1:20 <b>Erstelldatum</b> 19.11.2024 <b>Gez.</b> SK <b>Projekt-Nr.</b> HI. 5527813 <b>Bl.-Größe</b> A3 <b>Bl.-Nr.</b> A_466

VORABZUG



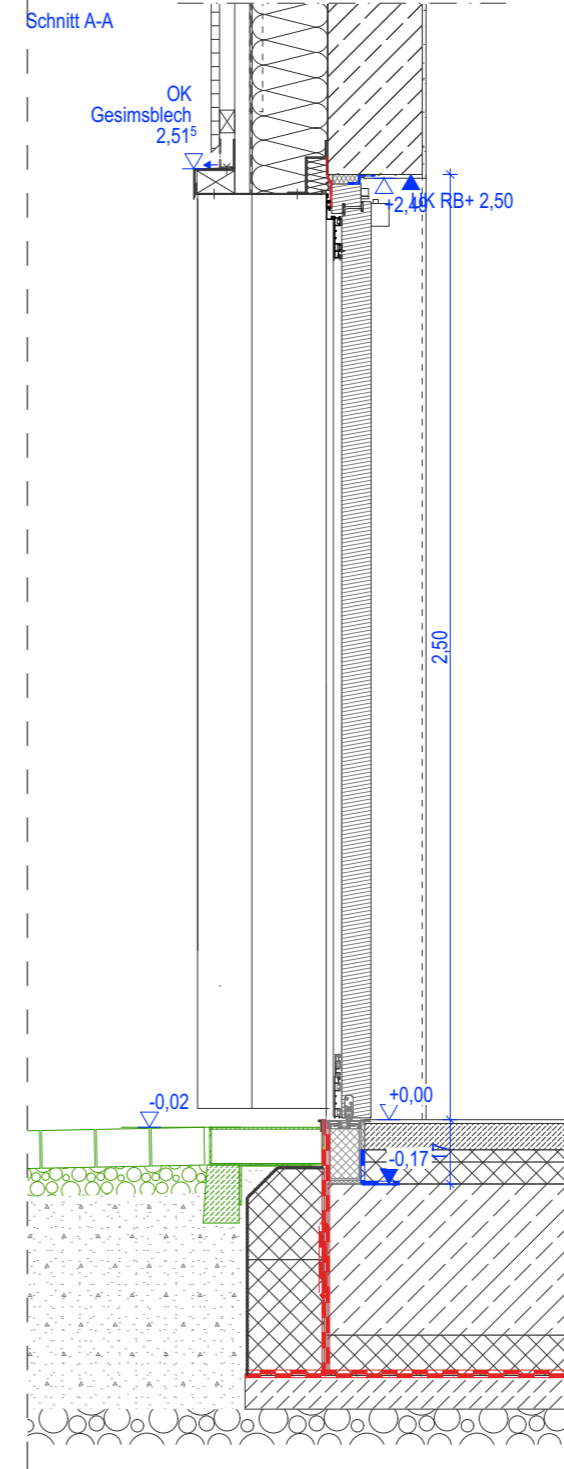
● Typ T4 1x

horizontale Schnitte  
vertikale Schnitte

Rohbau 114/250 cm

Anschluss Holzfassade  
geschlossenes Blatt  
innenaufschlag

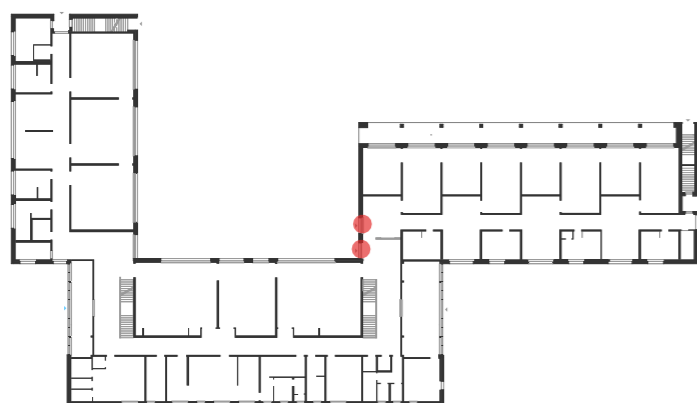
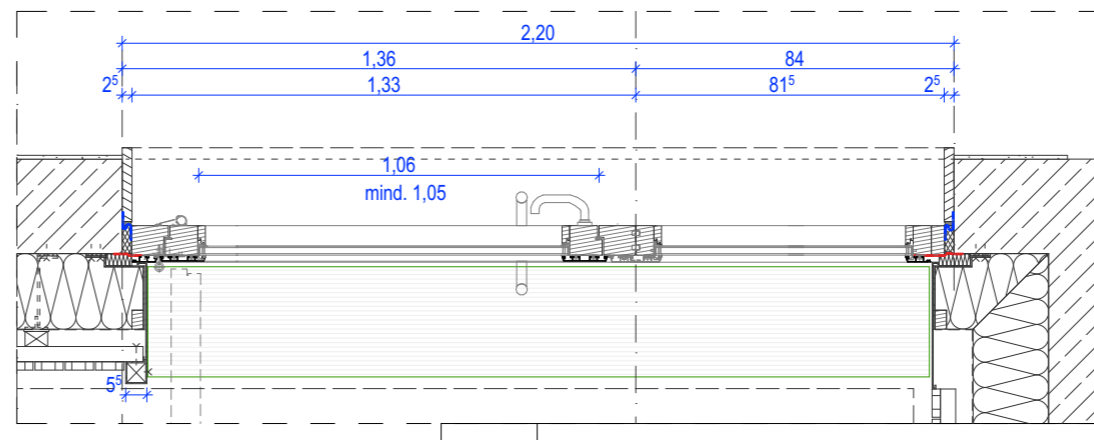
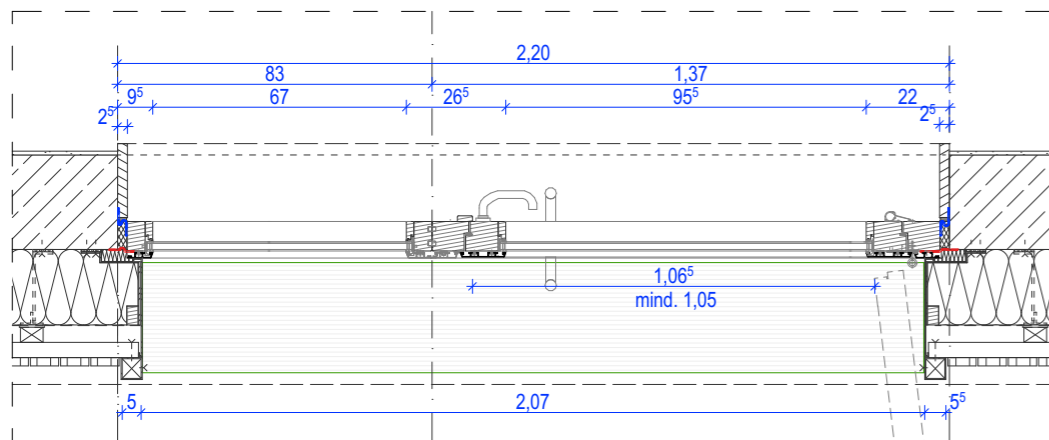
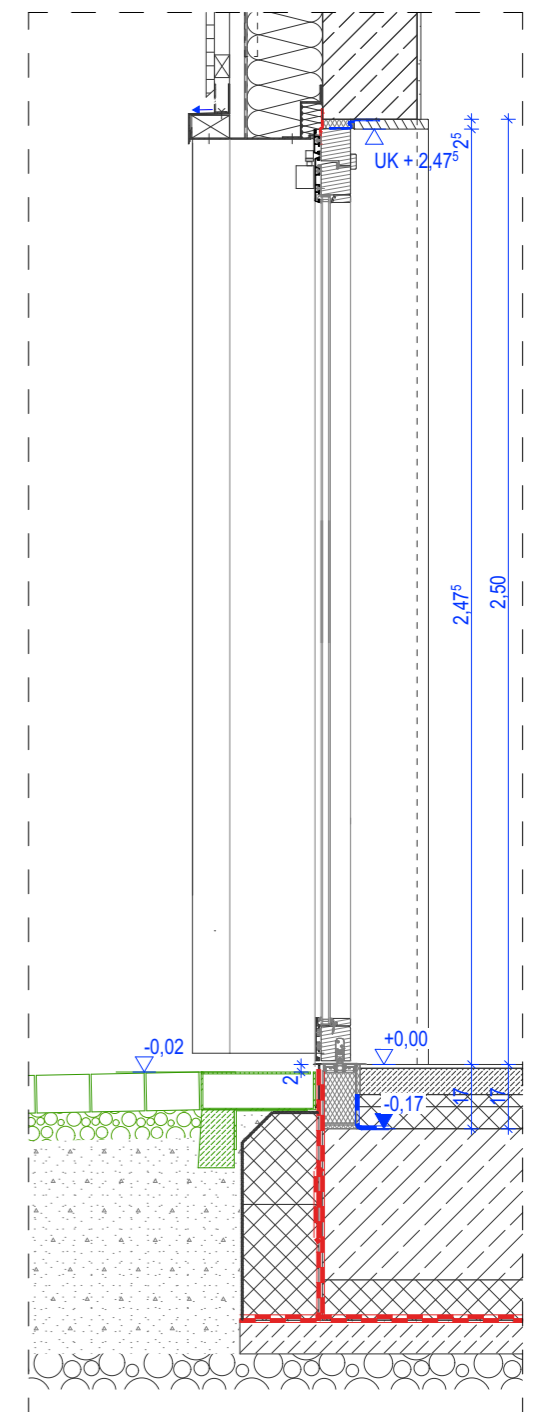
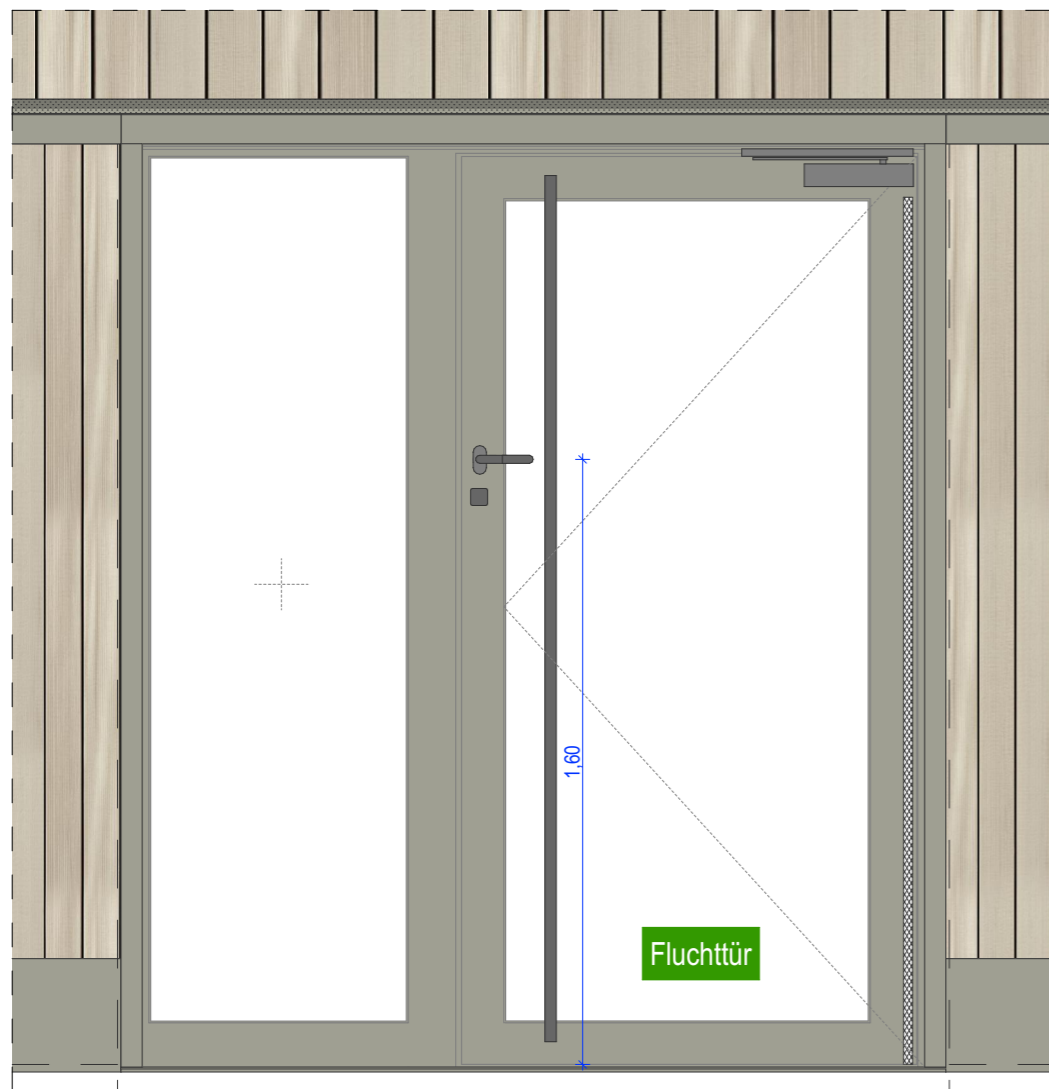
Ansicht West  
014-T01



Schnitt G-G

Index	Änderung	Datum	Gez.
DWG- Dateiname	2781_001_5_A_D67_467.dwg	PDF- Dateiname	2781_001_5_A_D67_467.pdf
Landeshauptstadt Dresden Amt für Hochbau und Immobilienverwaltung PF 120020 01001 Dresden Tel. 488 38 21, Fax 488 38 17		Projekt HI. 5527813 - Ersatzneubau Kindertageseinrichtung und Hort "Heideland" Zum Bahnhof 7 01108 Dresden	
Standortverwalter Amt für Hochbau und Immobilienverwaltung		Planungsphase 5 - Ausführungsplanung	
Darstellung <b>Tür Typ 4</b>		Planer Tel.: Fax: E-Mail:	Maßstab 1:20 Erstellungsdatum 19.11.2024
		Gez. SK	Projekt-Nr. HI. 5527813
		Bl.- Größe. A3	Bl.-Nr. A_467

VORABZUG



● Typ T5 2x

horizontale Schnitte  
vertikale Schnitte

Rohbau 220/250cm

Anschluss Holzfassade  
2-teilig, Tür verglast  
Seitenfeld fest/verglast  
außenauflschlag

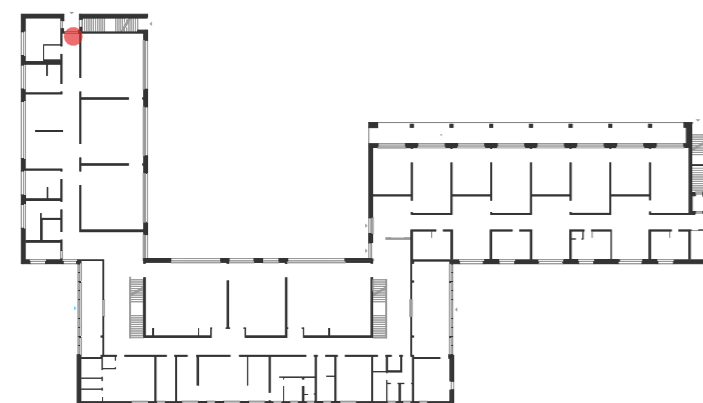
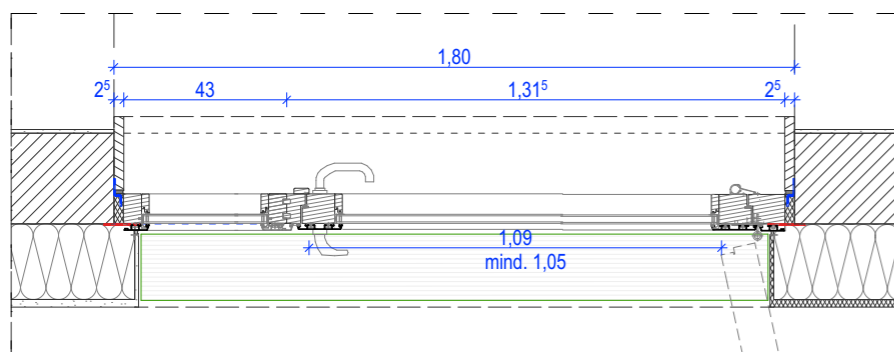
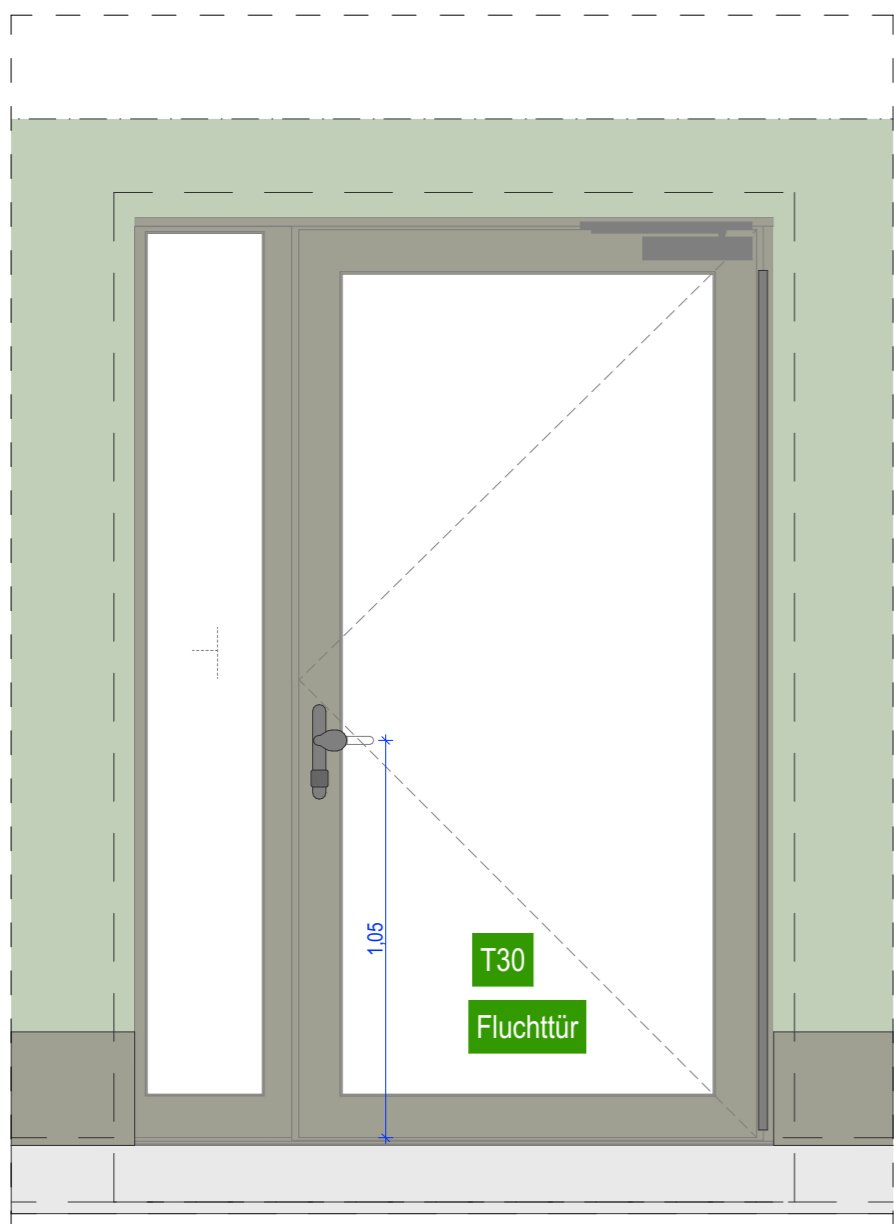
Ansicht Nord

045-T02  
**NOTAUSGANG**

044-T02 gespiegelt

Index	Änderung	Datum	Gez.
DWG- Dateiname	2781_001_5_A_D68_468.dwg	PDF- Dateiname	2781_001_5_A_D68_468.pdf
Landeshauptstadt Dresden Amt für Hochbau und Immobilienverwaltung PF 120020 01001 Dresden Tel. 488 38 21, Fax 488 38 17		Projekt HI. 5527813 - Ersatzneubau Kindertageseinrichtung und Hort "Heideland" Zum Bahnhof 7 01108 Dresden	
Standortverwalter Amt für Hochbau und Immobilienverwaltung		Planungsphase 5 - Ausführungsplanung	
Darstellung Tür Typ 5		Planer	Maßstab 1:20
Tel.: Fax: E-Mail:		Erz. SK	Erstellungsdatum 19.11.2024
		Bl.- Größe. A3	Projekt-Nr. HI. 5527813
			Bl.-Nr. A_468

VORABZUG



● Typ T6 1x

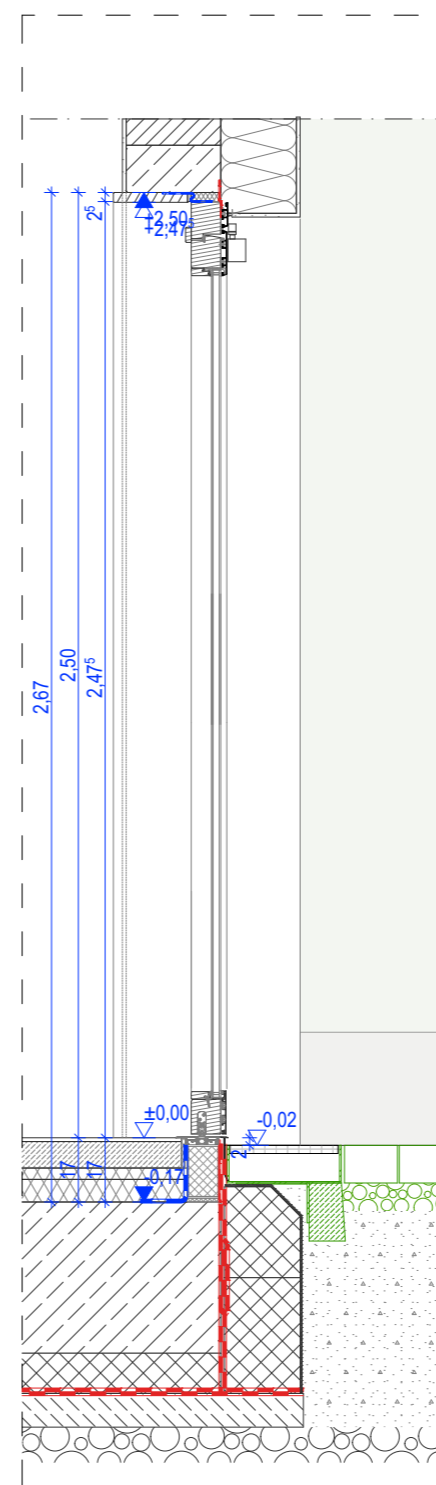
horizontale Schnitte  
vertikale Schnitte

Rohbau 180/250 cm

Anschluss WDVS  
2-teilig, Tür verglast  
Seitenfeld fest/verglasst  
außenauflschlag

Ansicht Ost  
036-T01

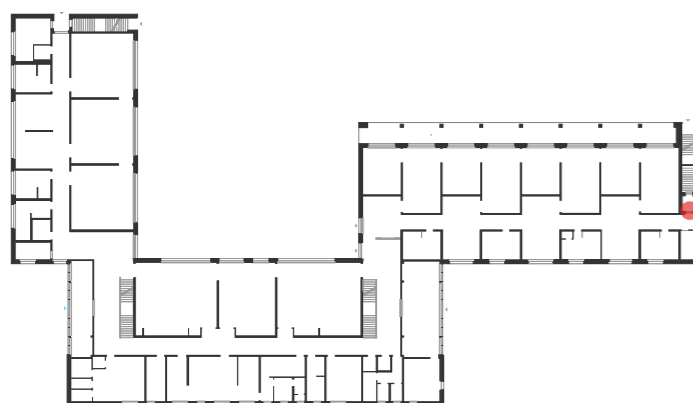
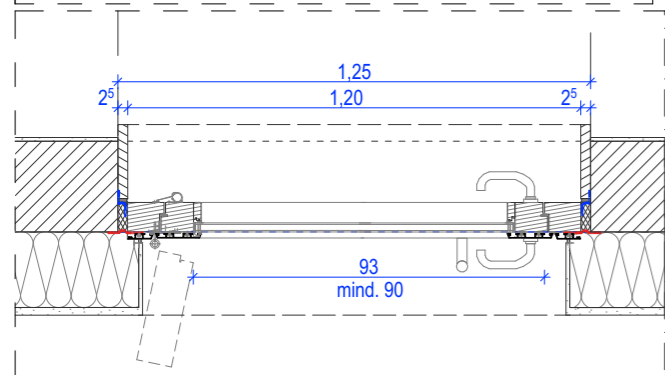
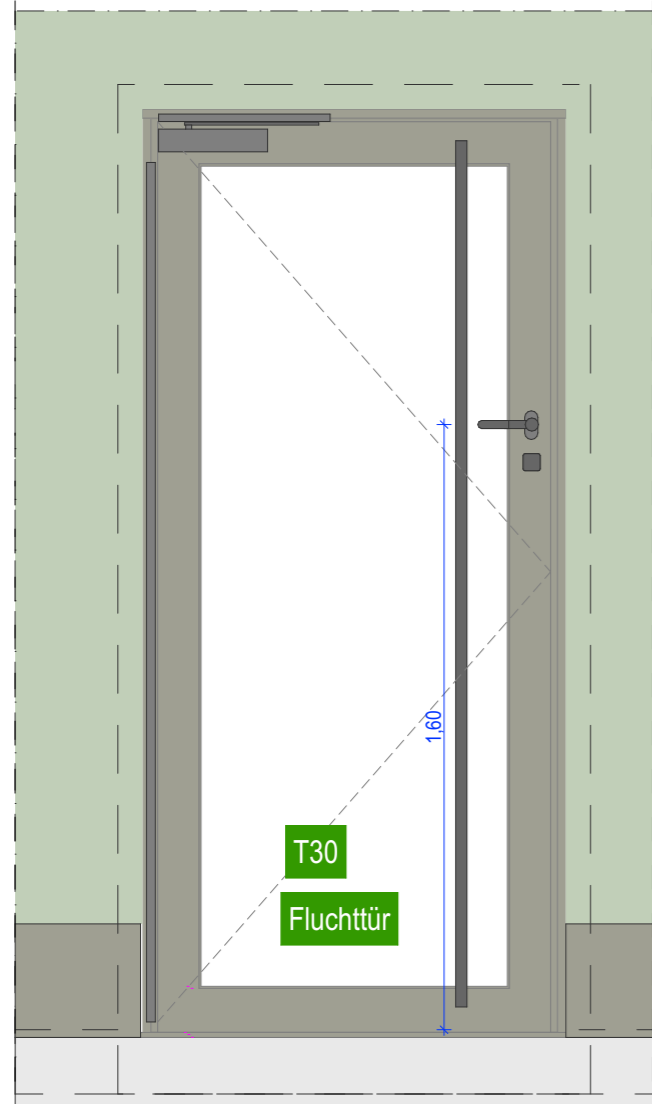
**NOTAUSGANG**



Index	Änderung	Datum	Gez.
DWG- Dateiname	2781_001_5_A_D69_469.dwg	PDF- Dateiname	2781_001_5_A_D69_469.pdf
<b>Landeshauptstadt Dresden</b> Amt für Hochbau und Immobilienverwaltung PF 120020 01001 Dresden Tel. 488 38 21, Fax 488 38 17		Projekt HI. 5527813 - Ersatzneubau Kindertageseinrichtung und Hort "Heideland" Zum Bahnhof 7 01108 Dresden	
Standortverwalter Amt für Hochbau und Immobilienverwaltung		Planungsphase 5 - Ausführungsplanung	
Darstellung <b>Tür Typ 6</b>		Planer	Maßstab 1:20
Tel.: Fax: E-Mail:		Erz. SK	Erstellungsdatum 19.11.2024
Blattgröße A3		Blatt-Nr. A_469	Projekt-Nr. HI. 5527813

VORABZUG





● Typ T7 1x

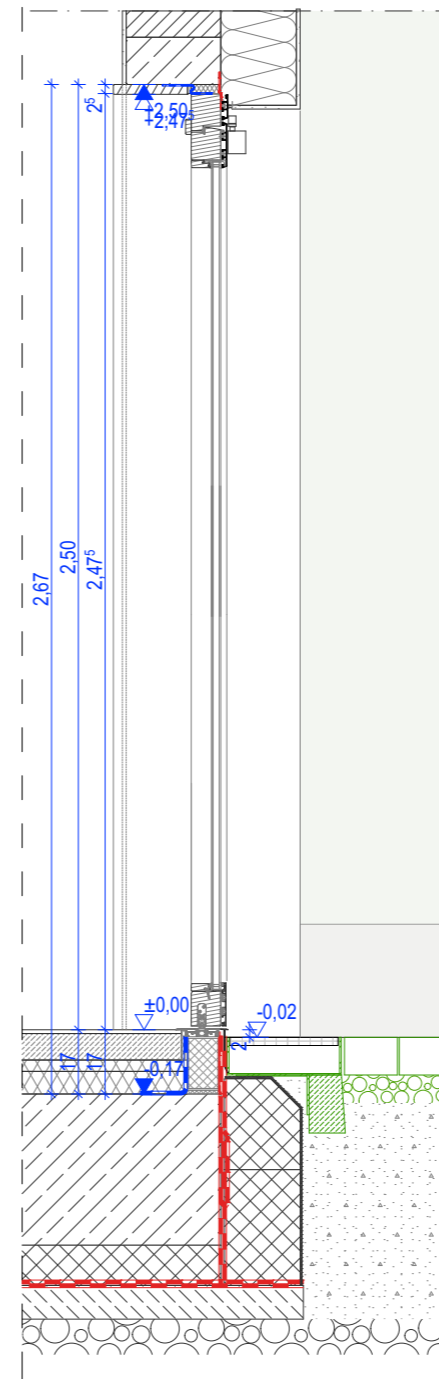
horizontale Schnitte  
vertikale Schnitte

Rohbau 125/250 cm

Anschluss WDVS  
Tür verglast  
außen aufschlag

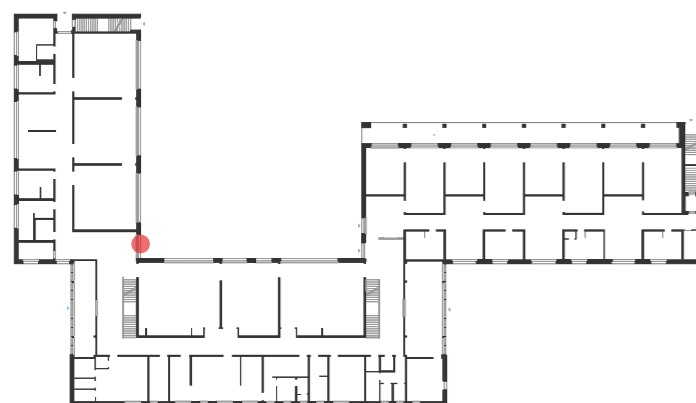
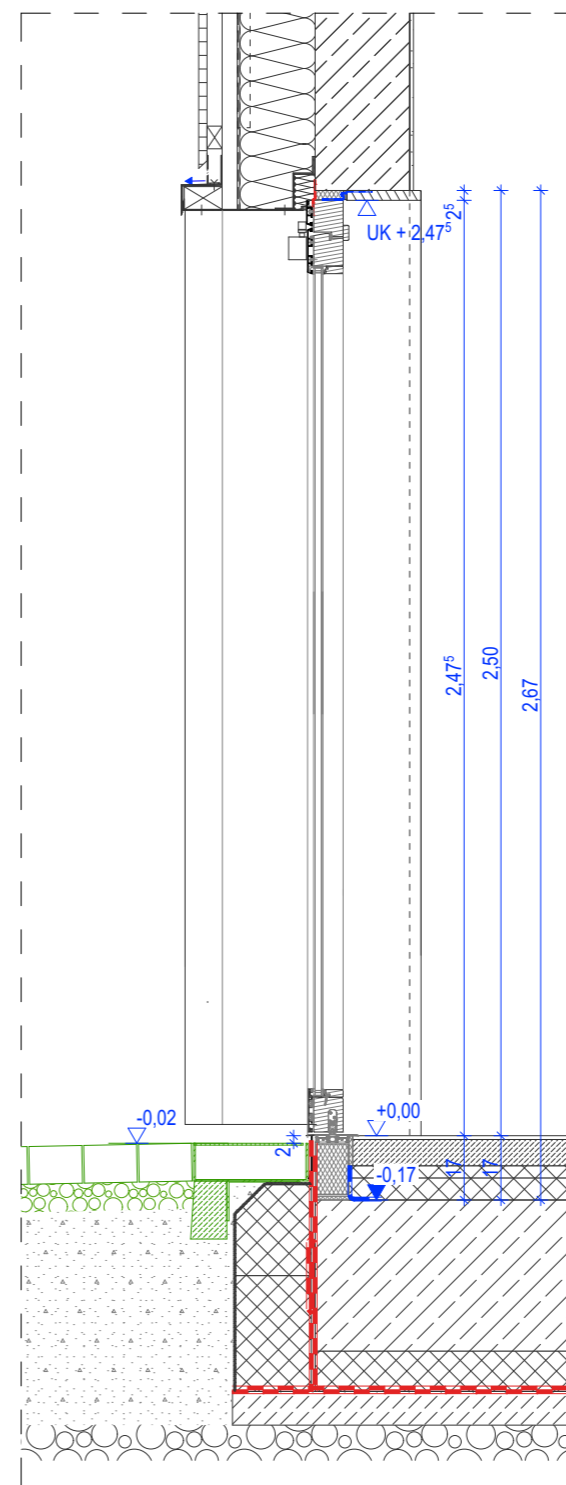
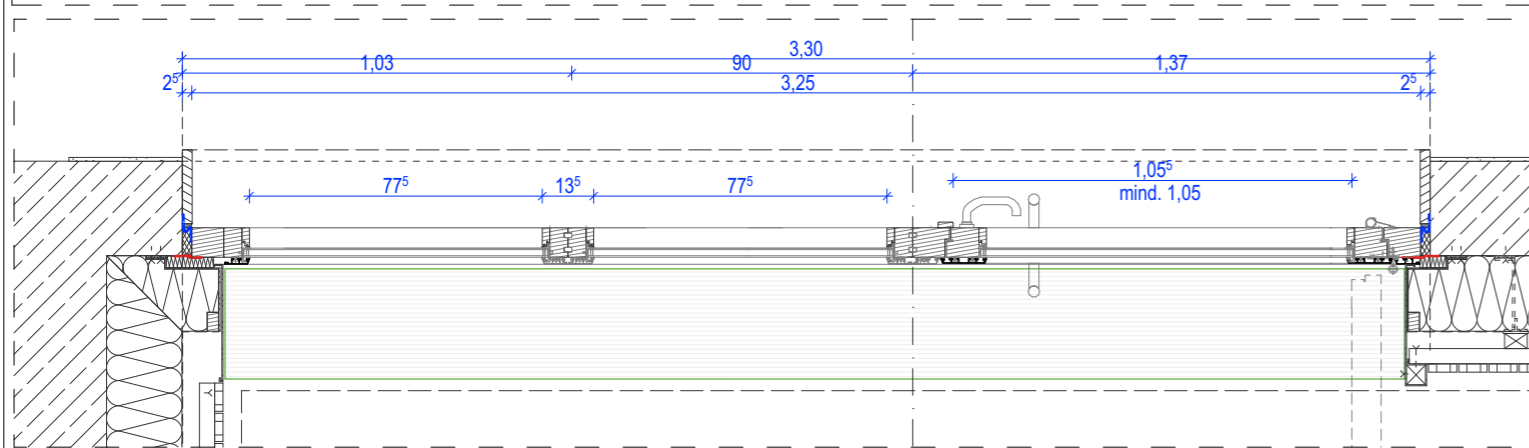
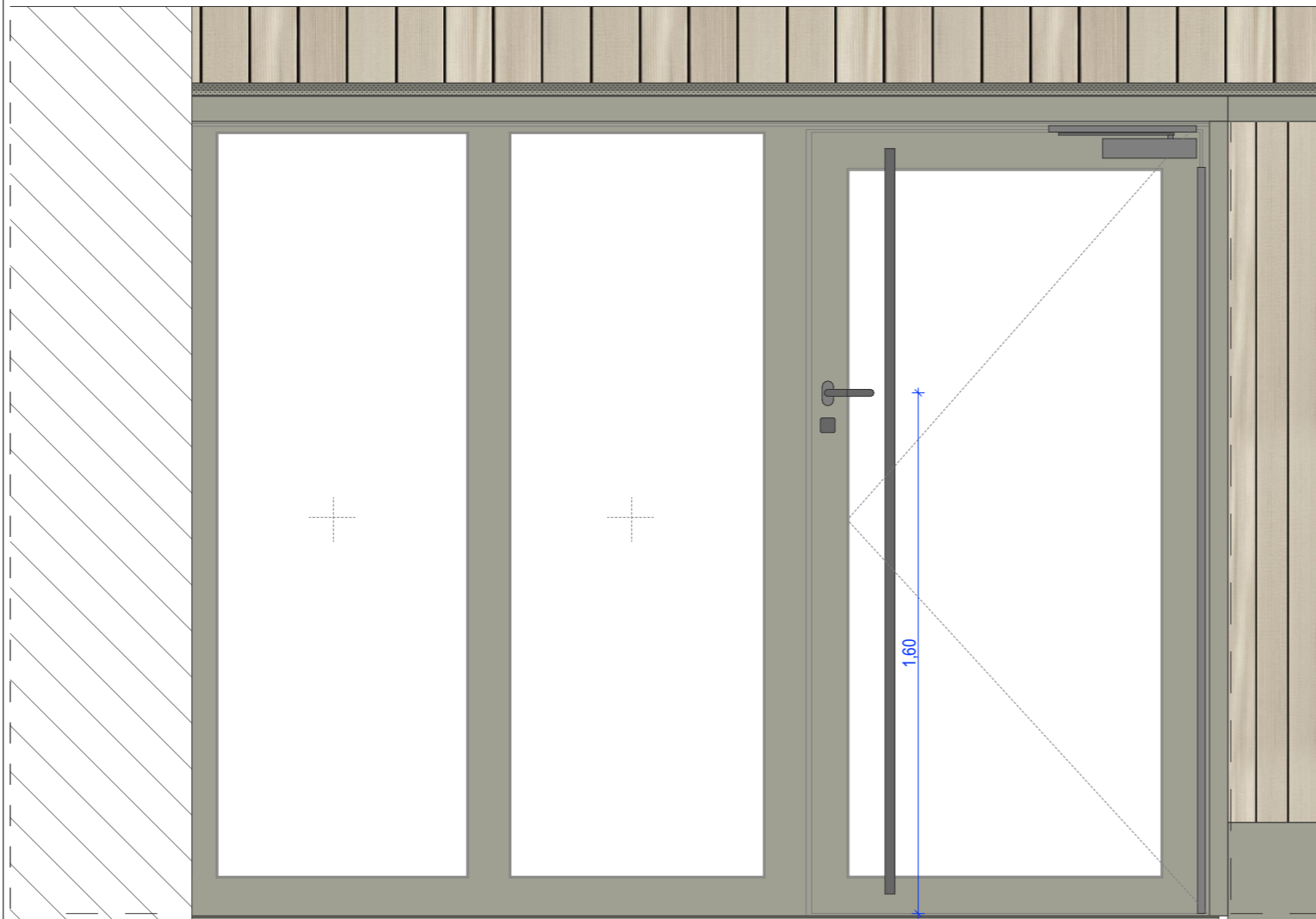
Ansicht Ost  
068-T02

**NOTAUSGANG**



Index	Änderung	Datum	Gez.
DWG-Dateiname	2781_001_5_A_D70_470.dwg	PDF-Dateiname	2781_001_5_A_D70_470.pdf
Landeshauptstadt Dresden Amt für Hochbau und Immobilienverwaltung PF 120020 01001 Dresden Tel. 488 38 21, Fax 488 38 17		Projekt HI. 5527813 - Ersatzneubau Kindertageseinrichtung und Hort "Heideland" Zum Bahnhof 7 01108 Dresden	
Standortverwalter Amt für Hochbau und Immobilienverwaltung		Planungsphase 5 - Ausführungsplanung	
Darstellung Tür Typ 7		Planer	Maßstab 1:20
		Tel.: Fax: E-Mail:	Erstellungsdatum 19.11.2024
			Projekt-Nr. HI. 5527813
			Bl.-Größe. A3
			Bl.-Nr. A_470

VORABZUG



● Typ T8 1x

horizontale Schnitte  
vertikale Schnitte

Rohbau 330/250 cm

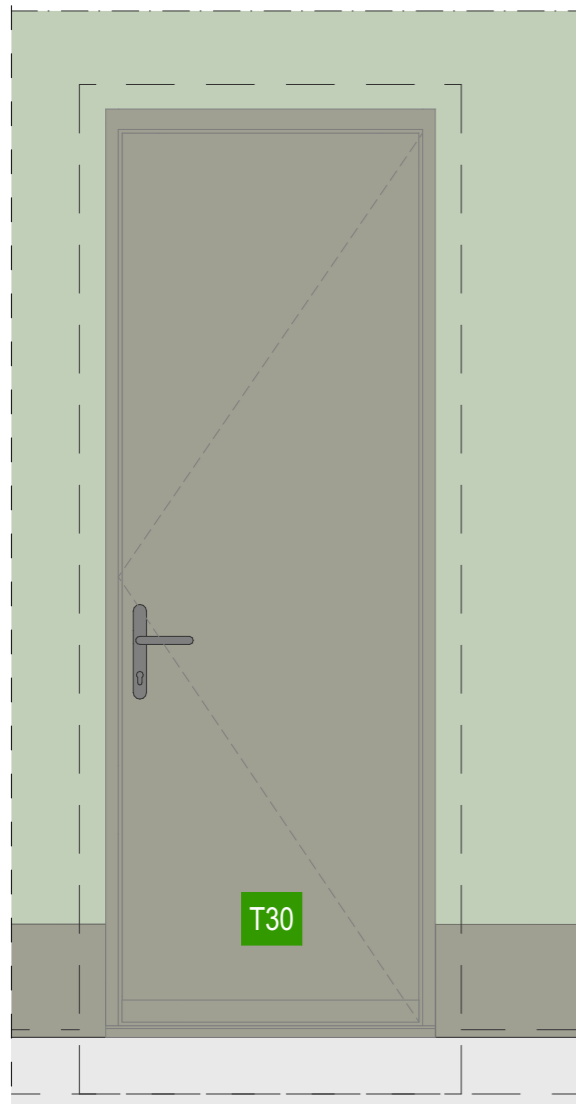
Anschluss Holzfassade  
3-teilig, Tür verglast  
Seitenfeld fest/verglasst  
außenaufschalg

Ansicht Süd  
038-T-02

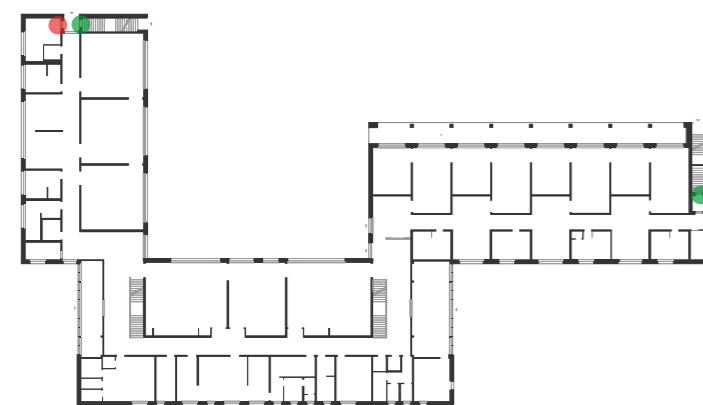
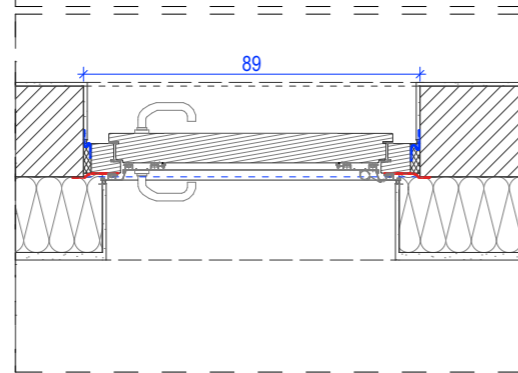
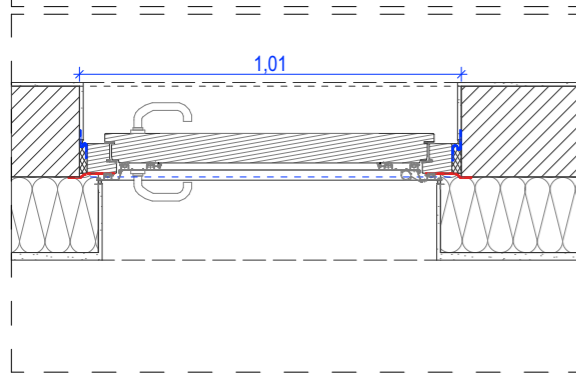
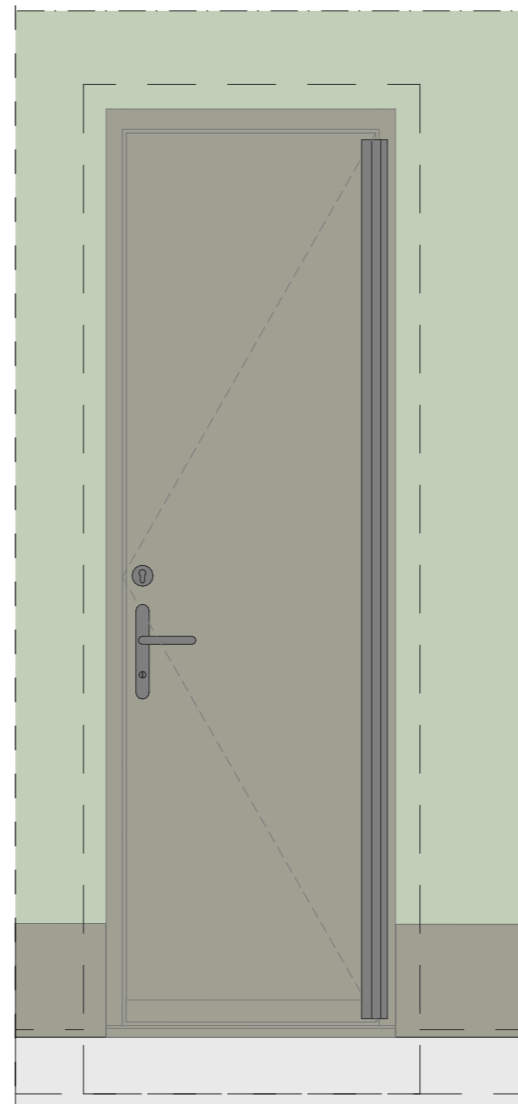
Index	Änderung	Datum	Gez.
DWG-Dateiname	2781_001_5_A_D71_471.dwg	PDF-Dateiname	2781_001_5_A_D71_471.pdf
Landeshauptstadt Dresden Amt für Hochbau und Immobilienverwaltung PF 120020 01001 Dresden Tel. 488 38 21, Fax 488 38 17		Projekt HI. 5527813 - Ersatzneubau Kindertageseinrichtung und Hort "Heideland" Zum Bahnhof 7 01108 Dresden	
Standortverwalter Amt für Hochbau und Immobilienverwaltung		Planungsphase 5 - Ausführungsplanung	
Darstellung Tür Typ 8		Planer	Maßstab 1:20
Tel.: Fax: E-Mail:		Erstelldatum 19.11.2024	Gez. SK
		Projekt-Nr. HI. 5527813	Bl.-Größe. A3
		Bl.-Nr. A_471	

VORABZUG





T30



● Typ T9\_1 1x

horizontale Schnitte  
vertikale Schnitte

Rohbau 101/250 cm

Anschluss WDVS  
geschlossen Blatt  
innenaufschlag  
T30

Ansicht Ost  
031-T01

● Typ T9\_2 2x

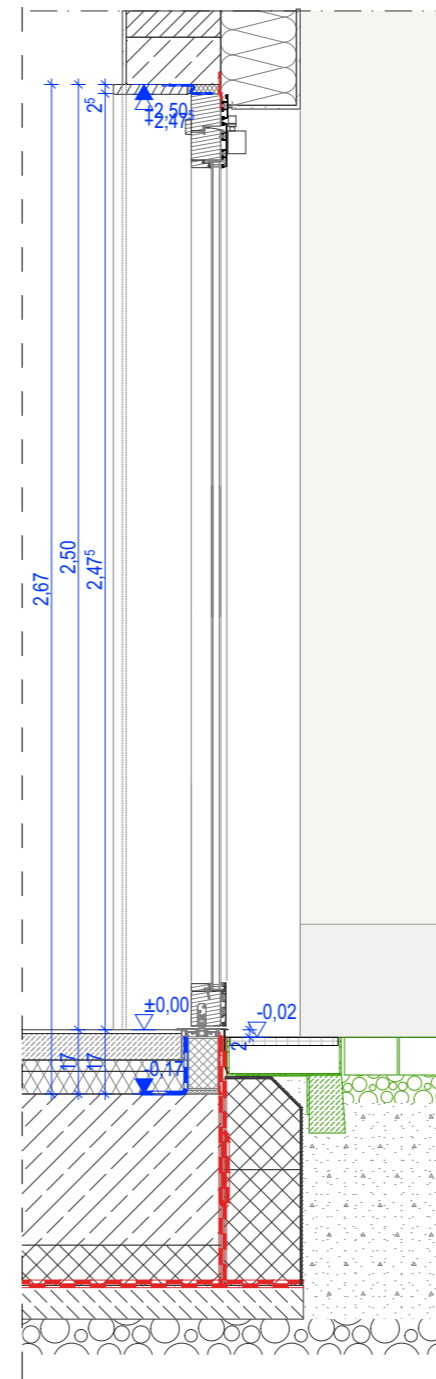
horizontale Schnitte  
vertikale Schnitte

Rohbau 88,5/250 cm

Anschluss WDVS  
geschlossen Blatt  
innenaufschlag

Ansicht Ost  
032-T01

Ansicht Süd  
057-T1



Index	Änderung	Datum	Gez.
DWG- Dateiname	2781_001_5_A_D72_472.dwg	PDF- Dateiname	2781_001_5_A_D72_472.pdf
<b>Landeshauptstadt Dresden</b> Amt für Hochbau und Immobilienverwaltung PF 120020 01001 Dresden Tel. 488 38 21, Fax 488 38 17		Projekt HI. 5527813 - Ersatzneubau Kindertageseinrichtung und Hort "Heideland" Zum Bahnhof 7 01108 Dresden	
Standortverwalter Amt für Hochbau und Immobilienverwaltung		Planungsphase 5 - Ausführungsplanung	
Darstellung <b>Tür Typ 9</b>		Planer	Maßstab 1:20
Tel.: Fax: E-Mail:		Bl.- Größe. A3	Erstellungsdatum 19.11.2024
		Gez. SK	Projekt-Nr. HI. 5527813
		Bl.-Nr. A_472	

VORABZUG

