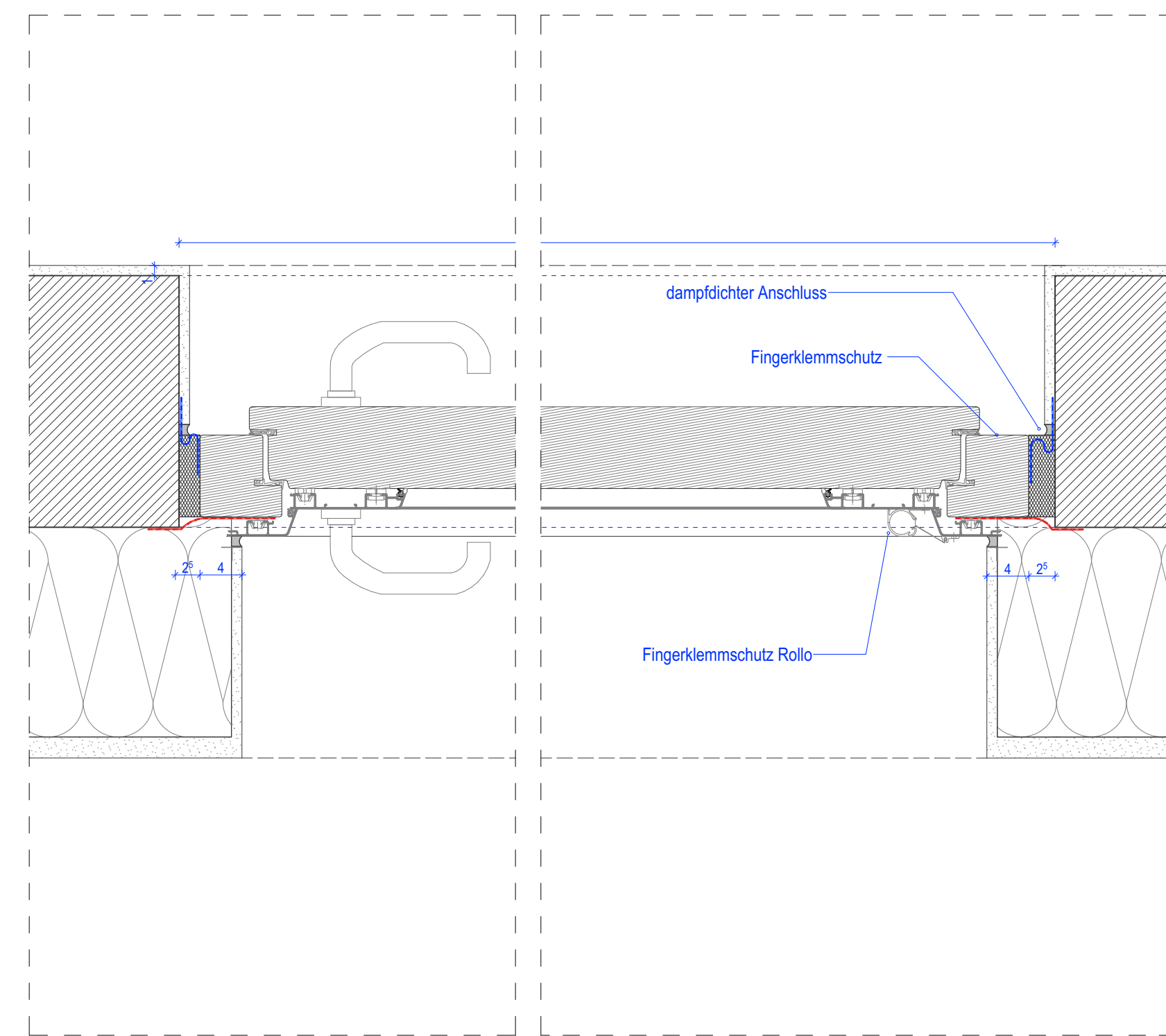
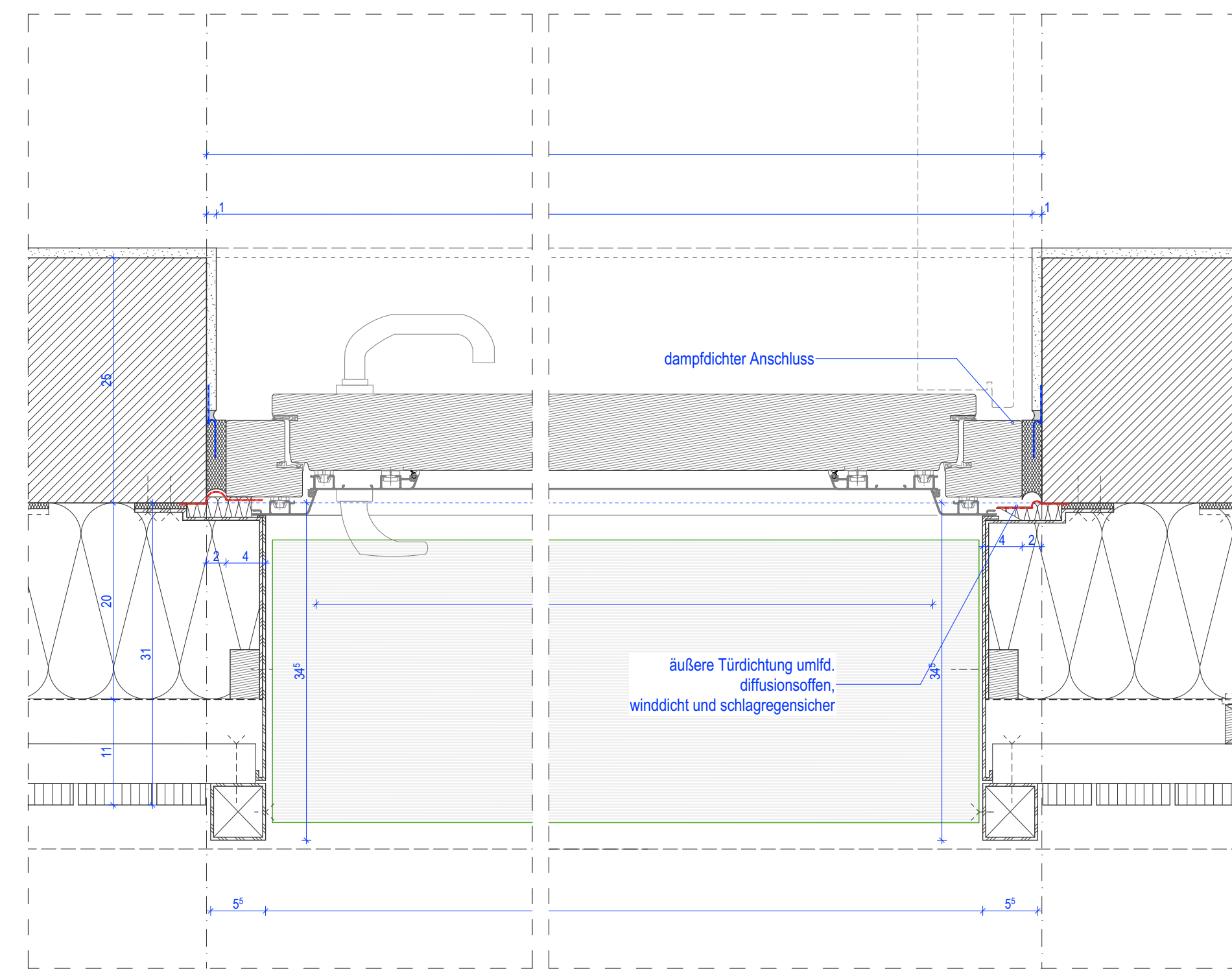


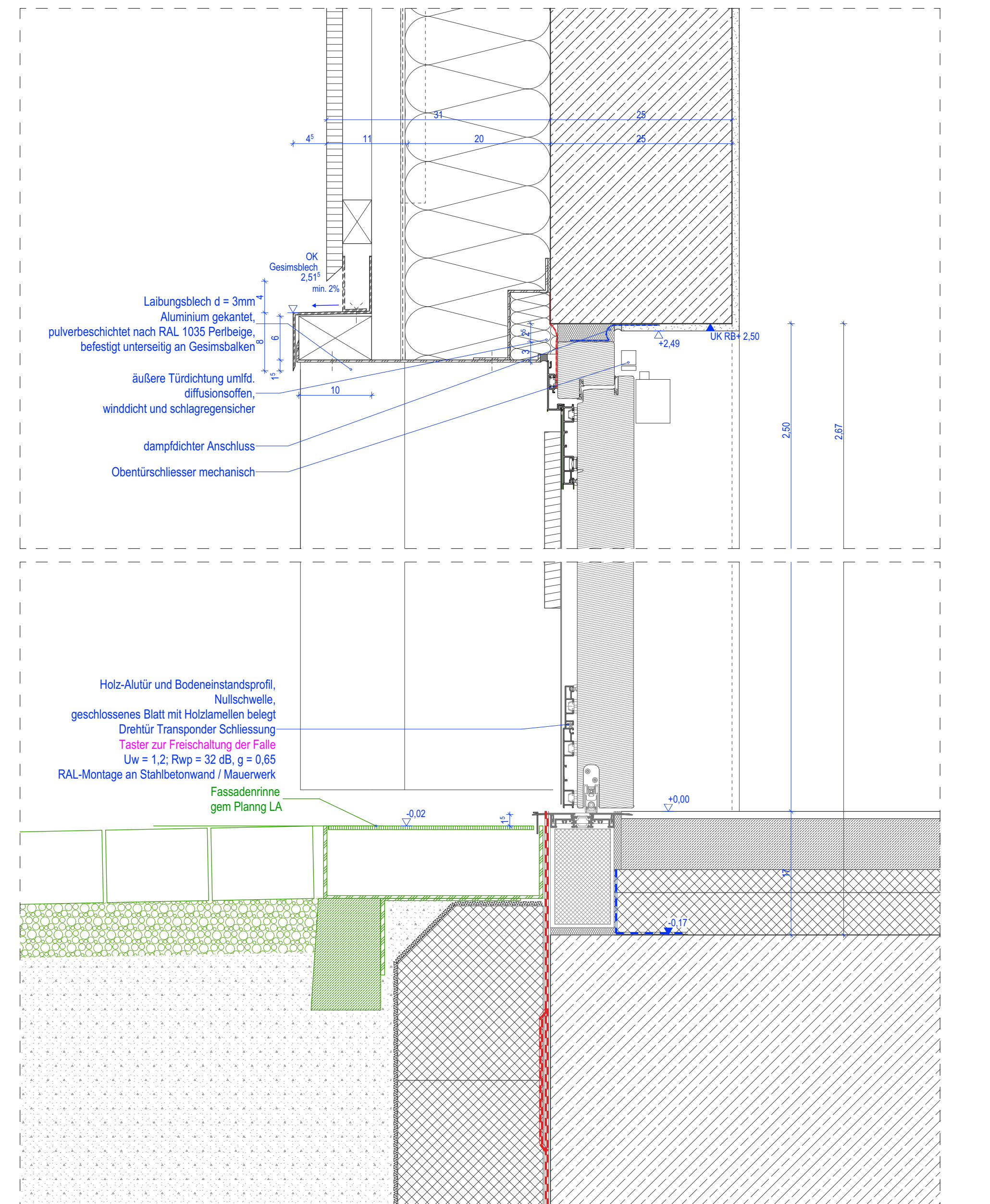
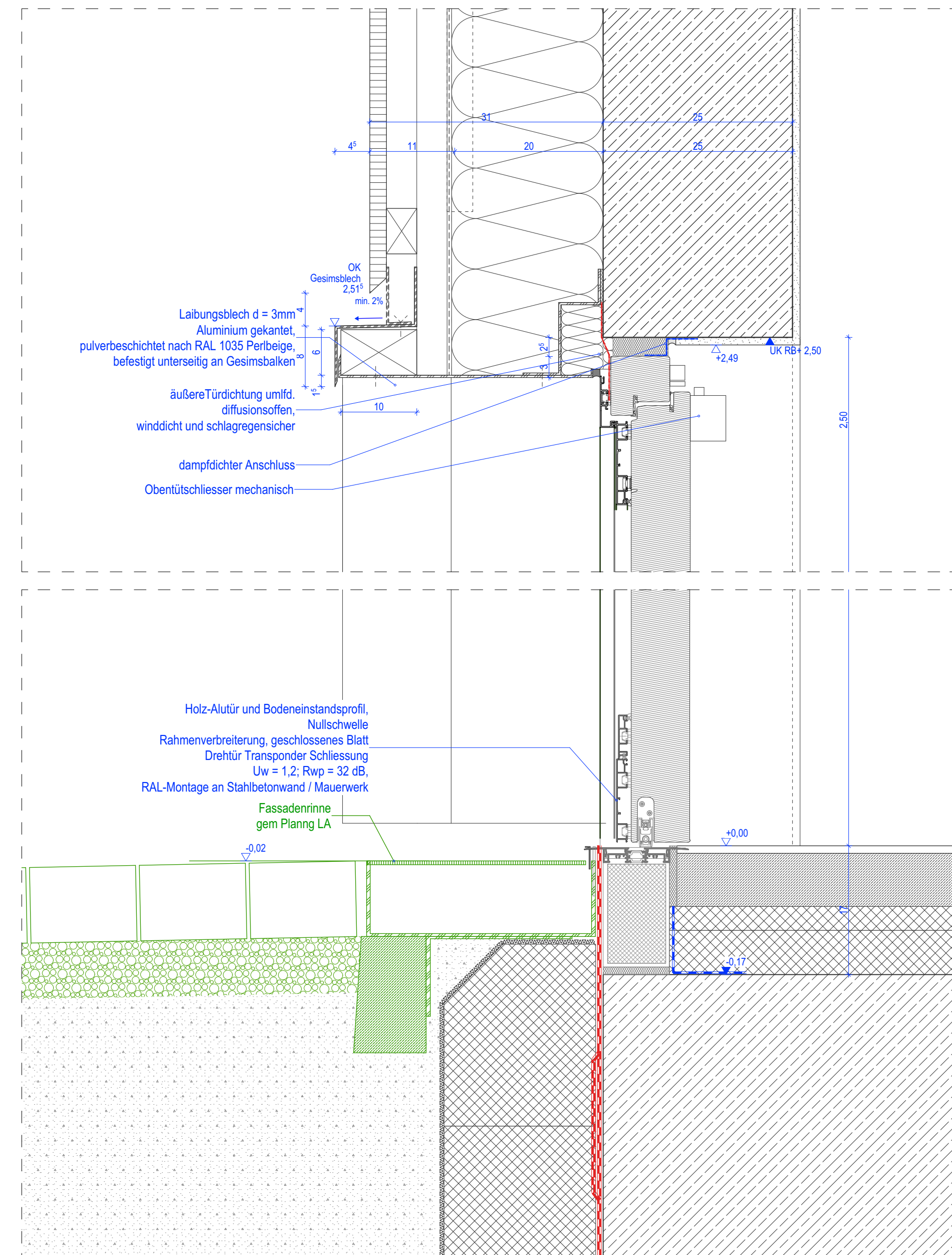
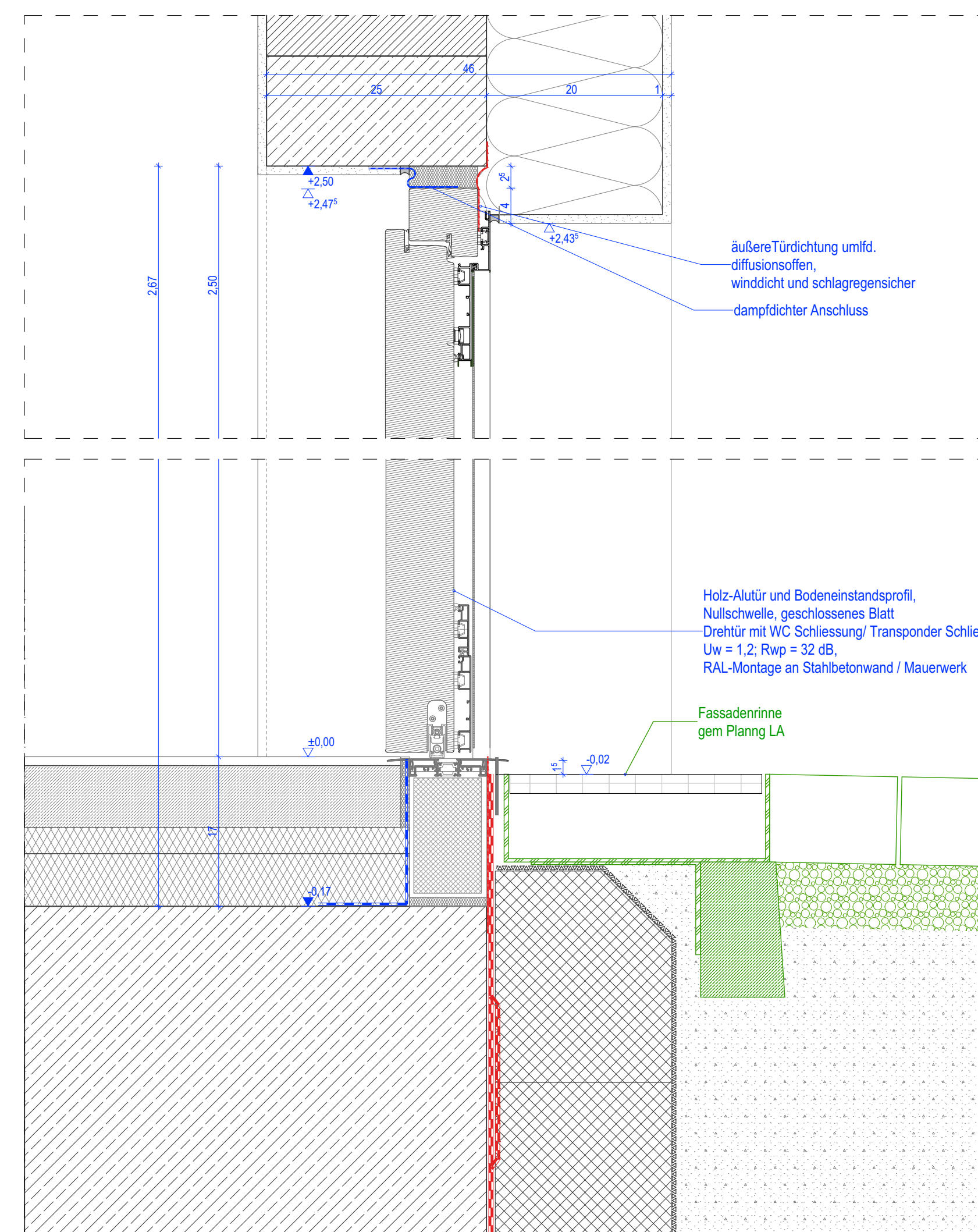
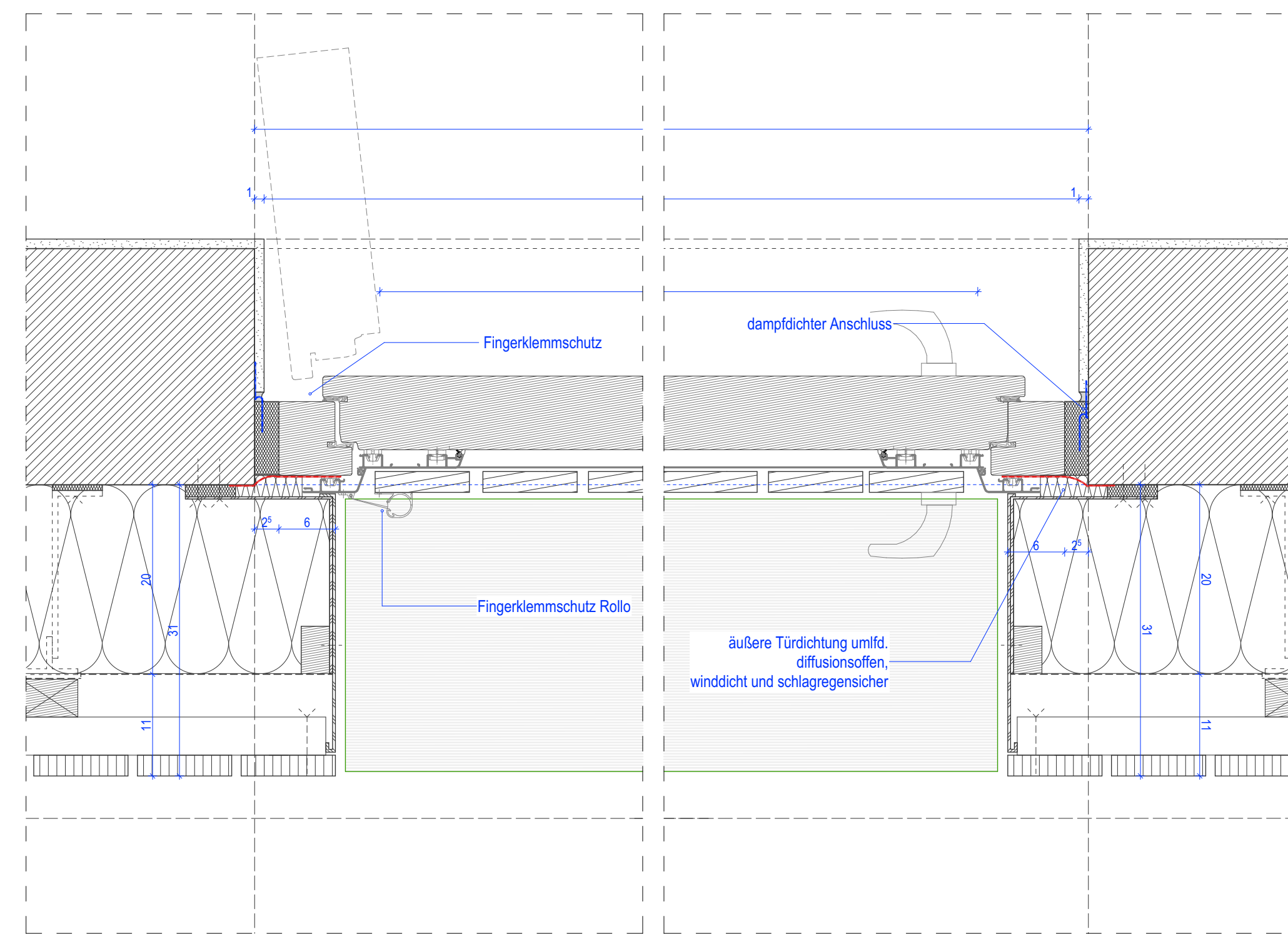
Tür Innenaufschlag / WDVS



Tür Innenaufschlag / Holz



Tür Innenaufschlag / Holzfassade / Holzverkleidung



OK FFB = + 194.67 0.DHHN2016  
Höherbezug

Index	Änderung	Datum	Gez.
			Türdetals_5_462

**Landeshauptstadt Dresden**  
**Dresden.** Amt für Hochbau und Immobilienverwaltung  
PF 120020 01001 Dresden Tel. 488 38 21, Fax 488 38 17

Projekt:  
Hilf. 5527813 - Ersatzneubau Kindertageseinrichtung und Hort "Heideland"  
Zum Bahnhof 7 01108 Dresden

Architekten	Standortverwalter
	Amt für Hochbau und Immobilienverwaltung
Datum	Unterschrift
	Planungsphase
	5 - Ausführungsplanung
Fachplaner	Ausführungsphase Revision/ Montageplanung
Tel.:	
Fax:	
E-Mail:	
Datum	Unterschrift
Inhaltliche Koordination ist erfolgt mit:	
Fachplaner	Fachplaner
Fachplaner	Fachplaner

Darstellung  
Schnitte  
Vertikal/ Horizontal  
Türen EG innenaufschlag

DWG: Dateiname  
2181\_001\_5\_A\_D02\_462\_.dwg  
PDF: Dateiname  
2181\_001\_5\_A\_D02\_462\_.pdf  
Maßstab  
1:5  
Erstelldatum  
19.11.2024  
Gez. Projekt Nr.  
Bl.-Nr.  
A\_462

VORABZUG