

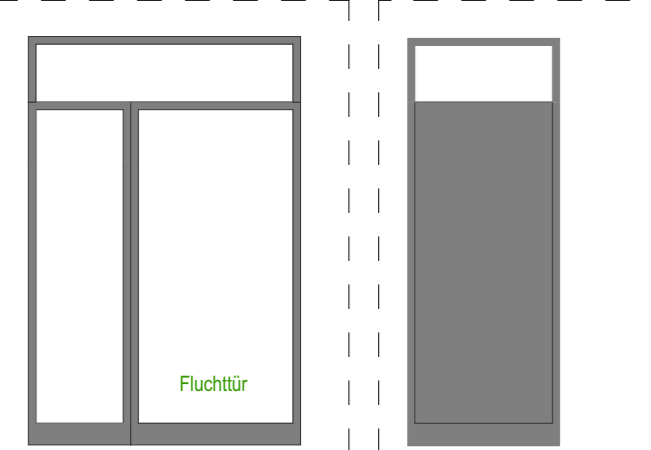
- A - Sturz Holzfassade
- B - Sturz WDVS
- C - Sturz Holzfassade (Festverglasung)
- D - Sturz WDVS (Festverglasung)
- E - Sturz Holzfassade (geschlossenes Blatt)
- F - Sturz Holzfassade (geschlossenes Blatt)

- G - Fusspunkt
- H - Fusspunkt (geschlossenes Blatt)
- I - Fusspunkt Treppenpodest

- 1 - Seilt. Anschluss Fassade Holz
- 2 - Seilt. Anschluss Fassade Holz (festverglast)
- 3 - Seilt. Anschluss Fassade Holz (geschlossenes Blatt)

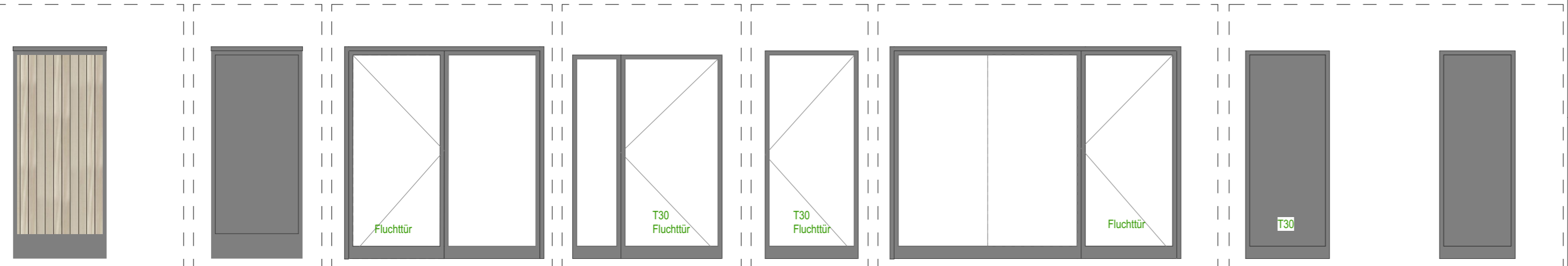
- 4 - Seilt. Anschluss WDVS
- 5 - Seilt. Anschluss WDVS (innenaufschlag)
- 6 - Seilt. Anschluss WDVS (festverglast)
- 7 - Seilt. Anschluss WDVS (geschlossenes Blatt)

1.OG
EG



Typ T1 2x
Rohbau 180/278 cm
Anschluss WDVS
Seitenfeld fest/ verglast
außenaufschlag
Ansicht Süd
155 T-02
Ansicht West
127-T01 gespiegelt

Typ T2 1x
Rohbau 101/278 cm
Anschluss WDVS
geschlossenes Blatt/verblecht
innenaufschlag
Ansicht Ost
145-T01



Typ T3 1x
Rohbau 125/250cm
Anschluss Holzfassade
geschlossenes Blatt, Holzverkleidung
innenaufschlag
Ansicht Süd
002-T01

Typ T4 1x
Rohbau 114/250 cm
Anschluss Holzfassade
geschlossenes Blatt
innenaufschlag
Ansicht West
014-T01

Typ T5 2x
Rohbau 220/250cm
Anschluss Holzfassade
2-teilig, Tür verglast
Seitenfeld fest/verglast
außenaufschlag
Ansicht Nord
045-T02
044-T02 gespiegelt

Typ T6 1x
Rohbau 180/250 cm
Anschluss WDVS
2-teilig, Tür verglast
Seitenfeld fest/verglast
außenaufschlag
T30
Ansicht Ost
036-T01

Typ T7 1x
Rohbau 125/250 cm
Anschluss WDVS
Tür verglast
außenaufschlag
T30
Ansicht Ost
088-T02

Typ T8 1x
Rohbau 330/250 cm
Anschluss Holzfassade
3-teilig, Tür verglast
Seitenfeld fest/verglast
außenaufschlag
Ansicht Süd
038-T02

Typ T9_1 1x
Rohbau 101/250 cm
Anschluss WDVS
geschlossen Blatt
innenaufschlag
T30
Ansicht Ost
031-T01

Typ T9_2 2x
Rohbau 88,5/250 cm
Anschluss WDVS
geschlossen Blatt
innenaufschlag
Ansicht Ost
032-T01
Ansicht Süd
057-T1

OK FFB = + 194,67 ü.DHHN2016			
Höhenbezug			
Index	Änderung	Datum	Gez.
Zeichnungscode		Übersicht_Türen_460_	

 **Landeshauptstadt Dresden**
Amt für Hochbau und Immobilienverwaltung
PF 120020 01001 Dresden Tel. 488 38 21, Fax 488 38 17

Projekt
HI. 5527813 - Ersatzneubau Kindertageseinrichtung und Hort "Heideland"
Zum Bahnhof 7 01108 Dresden

Architekten	Standortverwalter
Tel.: Fax: E-Mail:	Amt für Hochbau und Immobilienverwaltung
Datum	Unterschrift
Fachplaner	Planungsphase
Tel.: Fax: E-Mail:	5 - Ausführungsplanung
Datum	Unterschrift
Ausführungsfirma Revision/ Montageplanung:	

Inhaltliche Koordinierung ist erfolgt mit:			
Fachplaner	Fachplaner	Fachplaner	Fachplaner
Darstellung		DWG- Dateiname	
Übersicht_Türen		2781_001_5_A_D60_460_ .dwg	
		PDF- Dateiname	
		2781_001_5_A_D60_460_ .pdf	
Maßstab	Erstelldatum		
OHNE	19.11.2024		
Gez.	Projekt-Nr.		
	JBS065_KIWEI		
Bl.- Größe	Bl.-Nr.		
594/297	A_460		

VORABZUG