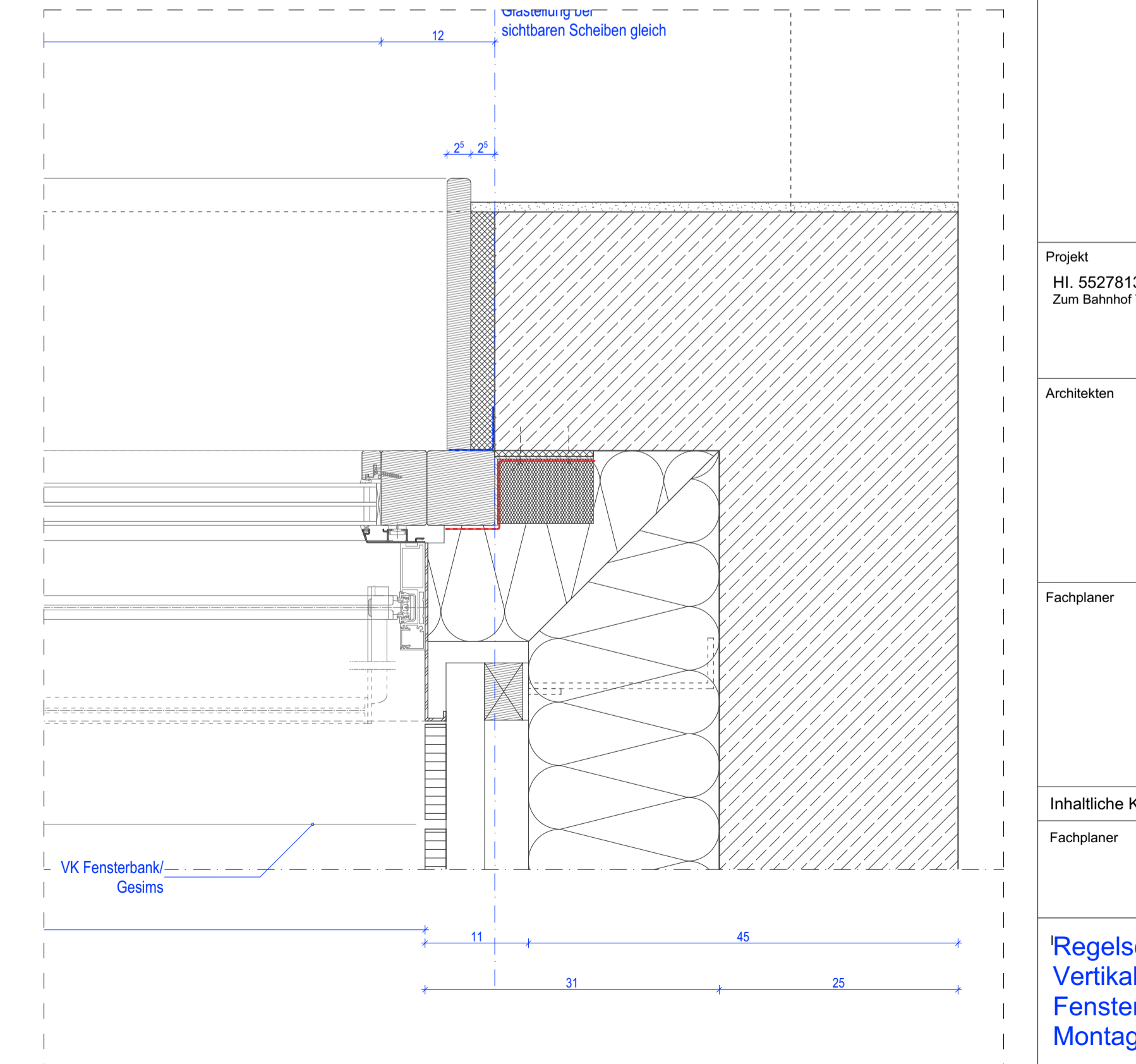
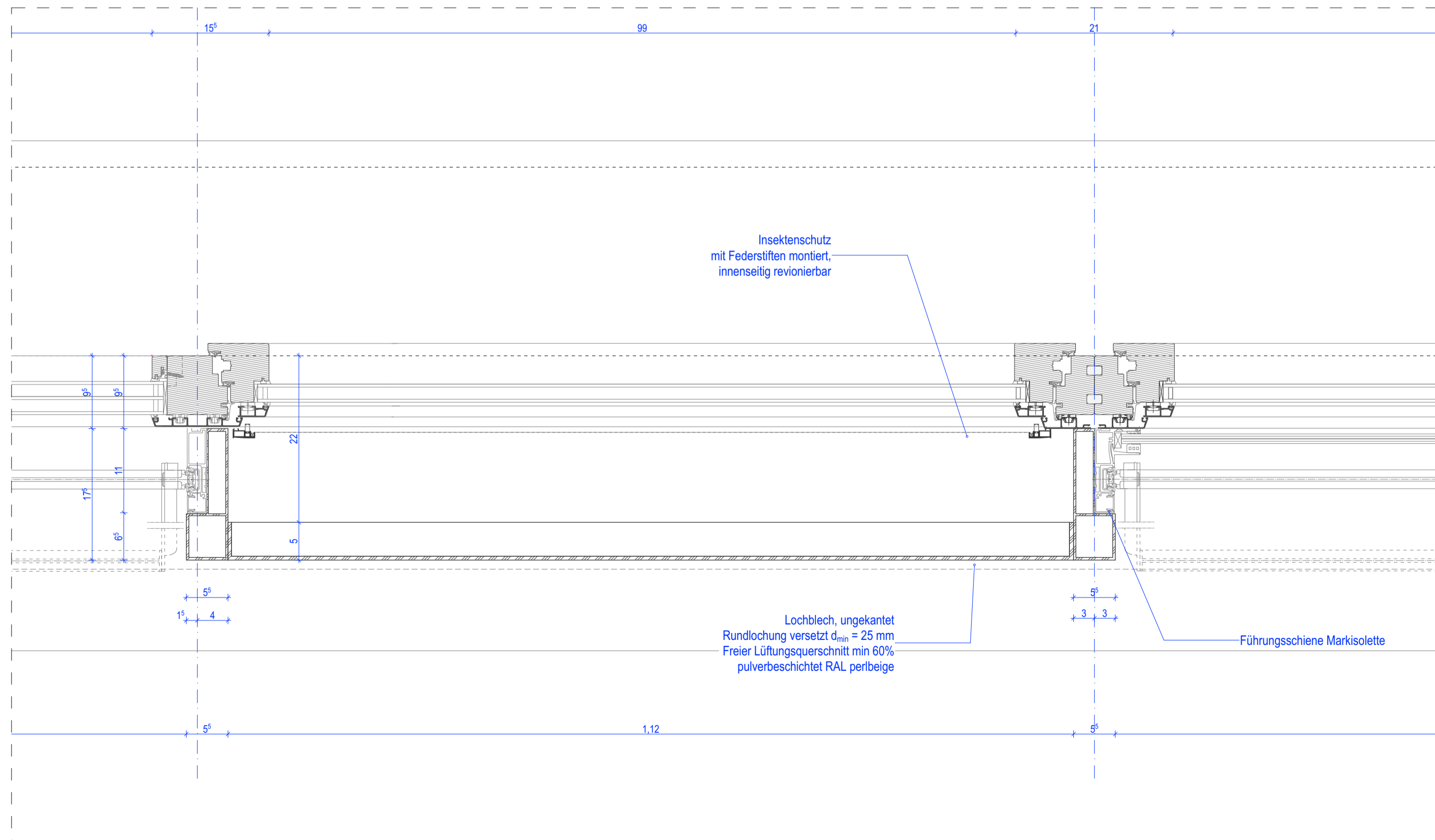
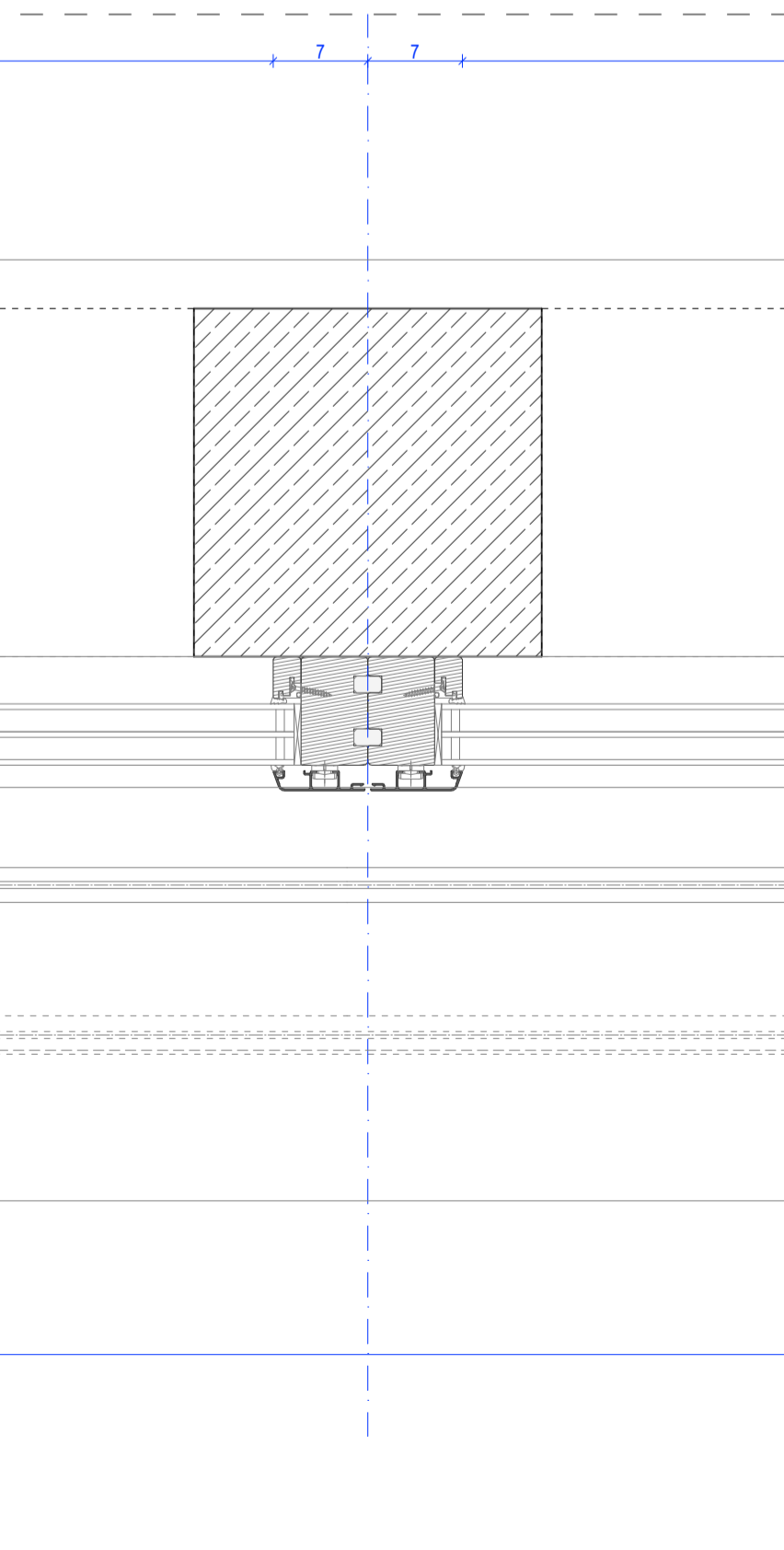
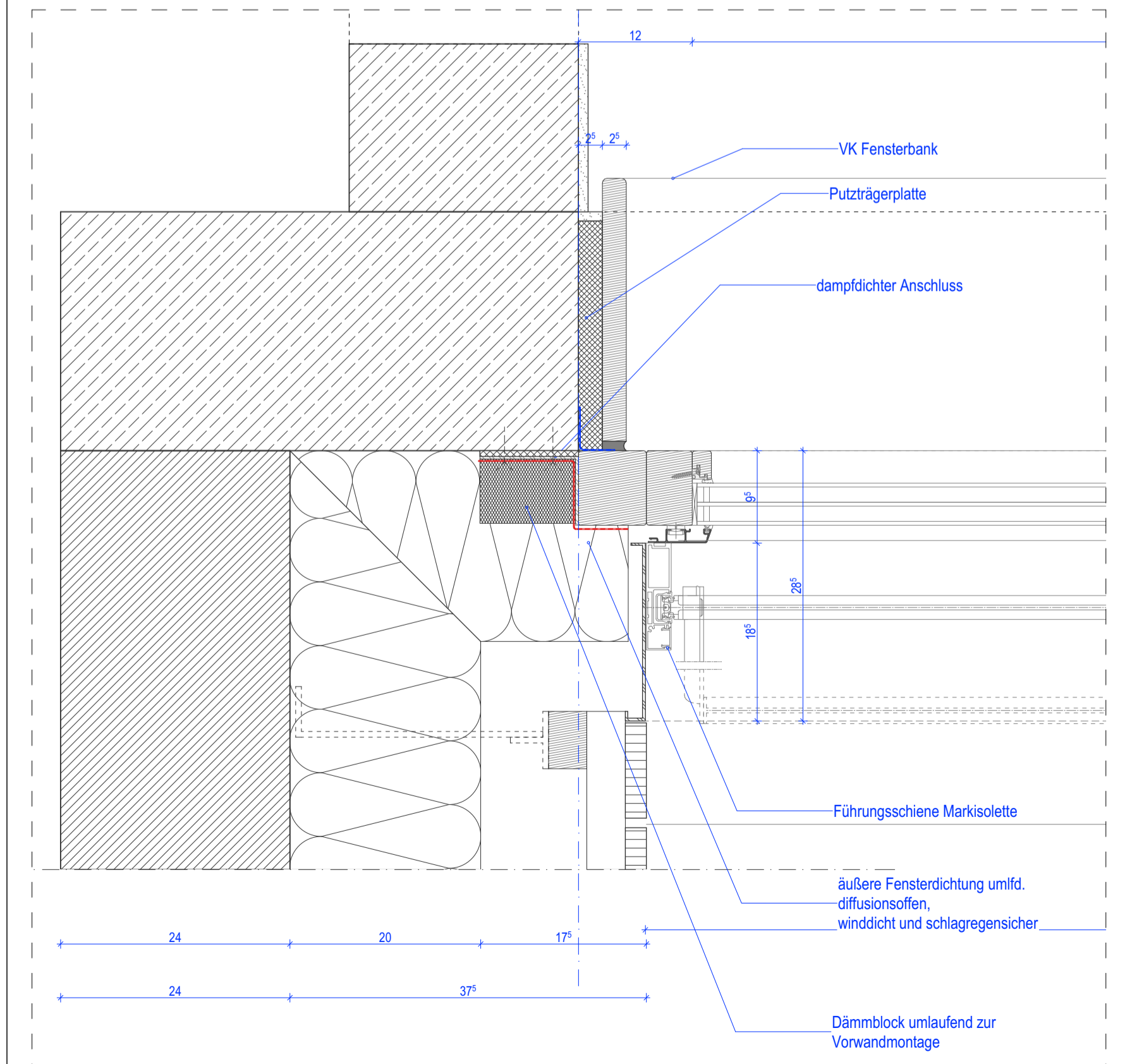


Fenster mit Nachtauskühlung

Fenster mit Sonnenschutz

Festverglasung

Fenster ohne Sonnenschutz



Index	Änderung	Datum	Gez.
Zeichnungscode		Pflaster-Regel-Fassade_5_457	

Landeshauptstadt Dresden
 Amt für Hochbau und Immobilienverwaltung
 PF 120020 01001 Dresden Tel. 488 38 21, Fax 488 38 17

Übersichtsplan			
Projekt HI_5527813 - Ersatzneubau Kindertageseinrichtung und Hort "Heideland" Zum Bahnhof 7 01108 Dresden			
Architekten	Standortverwalter Amt für Hochbau und Immobilienverwaltung		
Fachplaner	Planungsphase 5 - Ausführungsplanung Ausführungsfirma Revision/ Montageplanung:		
Inhaltliche Koordinierung ist erfolgt mit:			
Fachplaner	Fachplaner	Fachplaner	Fachplaner

Regelschnitte
 Vertikal/
 Fenster Obergeschoss
 Montage vor Rohbau

VORABZUG

DWG-Dateiname
 2761_001_5_A_D57_457_.dwg
 PDF-Dateiname
 2761_001_5_A_D57_457_.pdf
 Maßstab
 1:5
 Entwurfsdatum
 19.11.2024
 Gez.
 Projekt-Nr.
 JBS005_KIWEI
 Bl.-Nr.
 A_457_