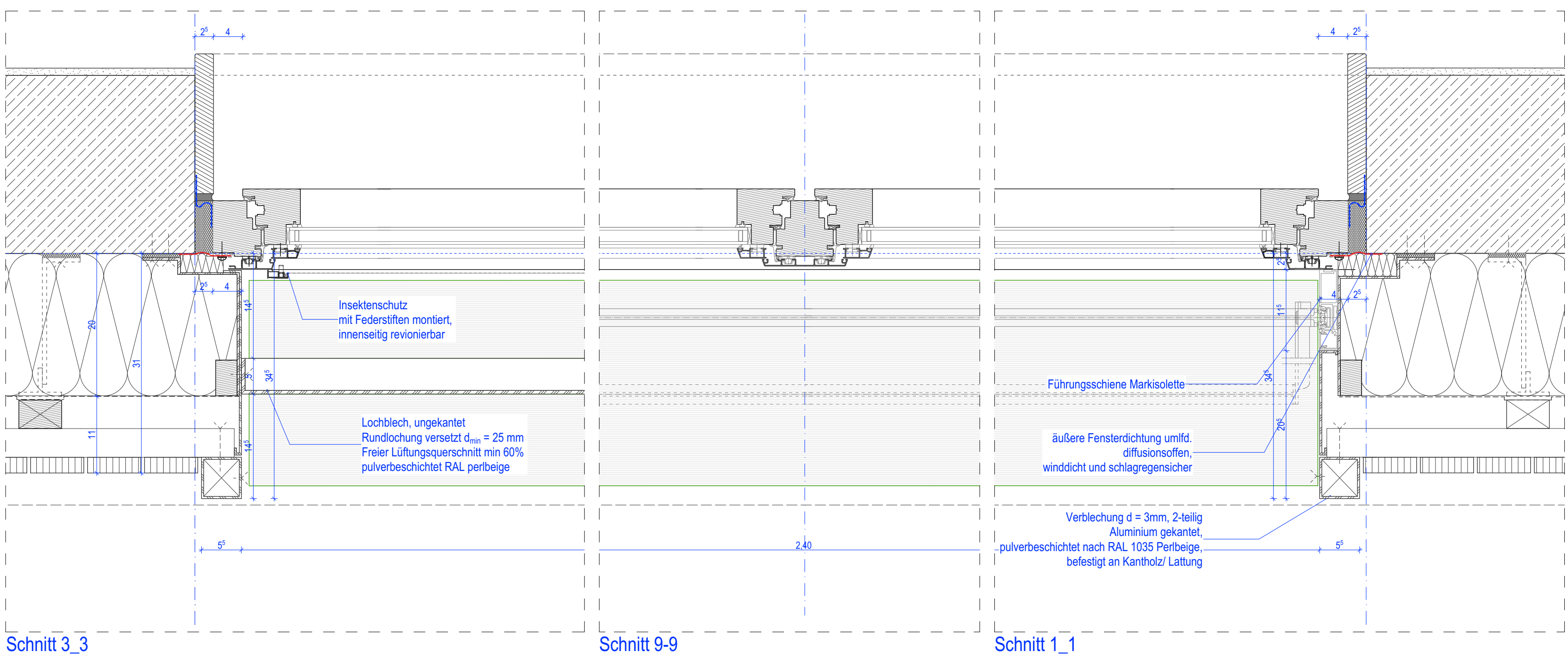


Regelschnitt Sonnenschutz EG

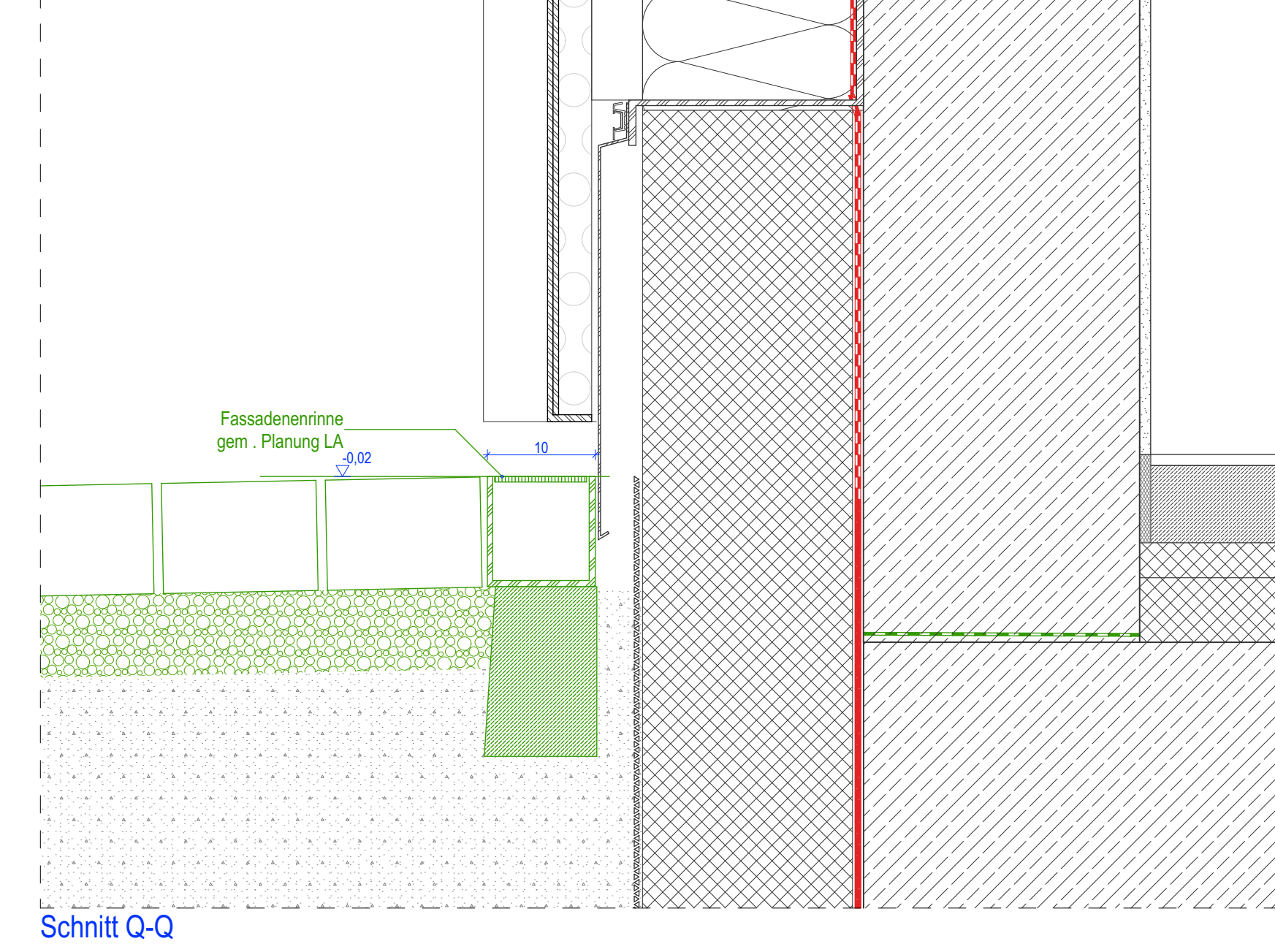
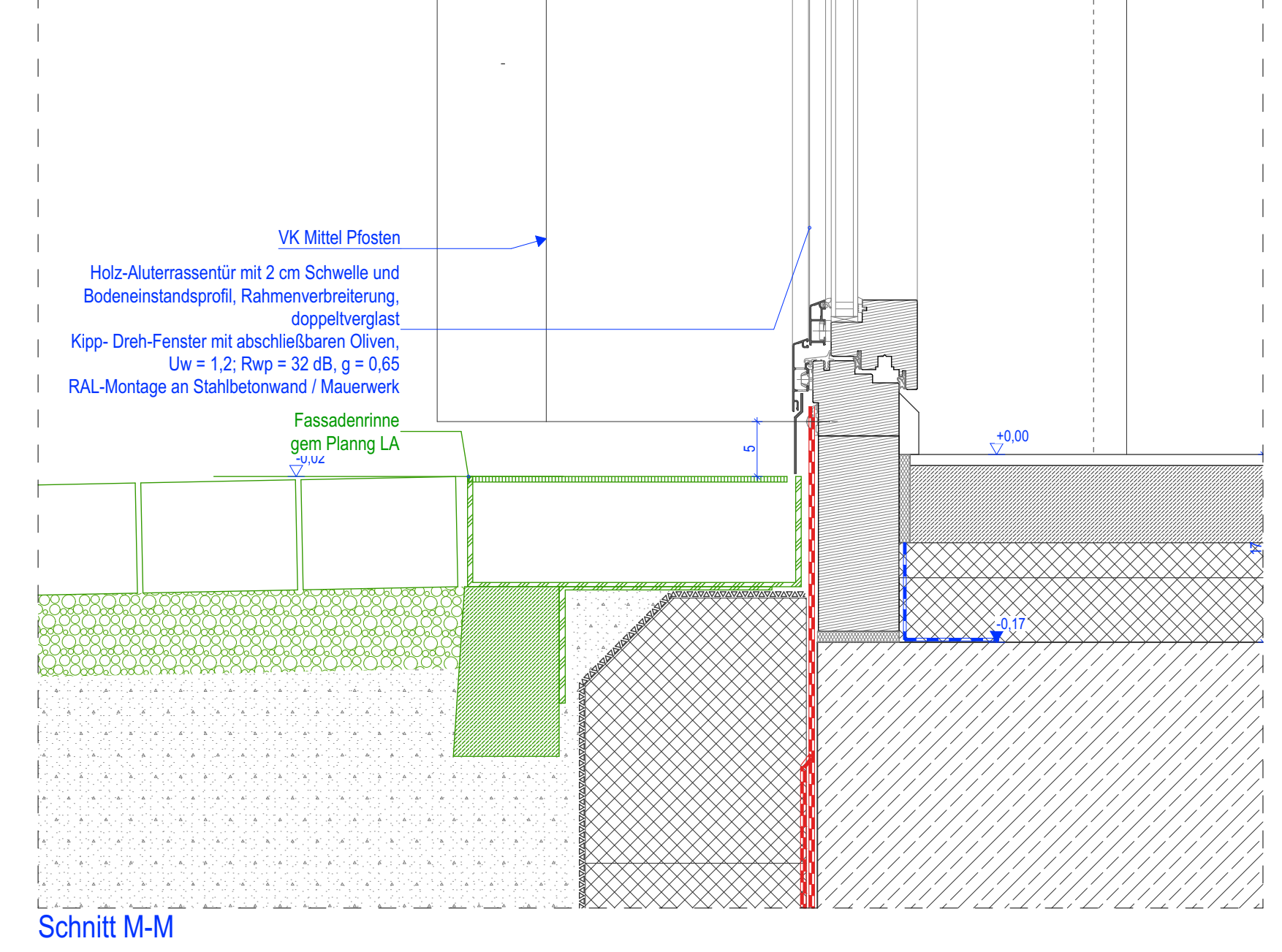
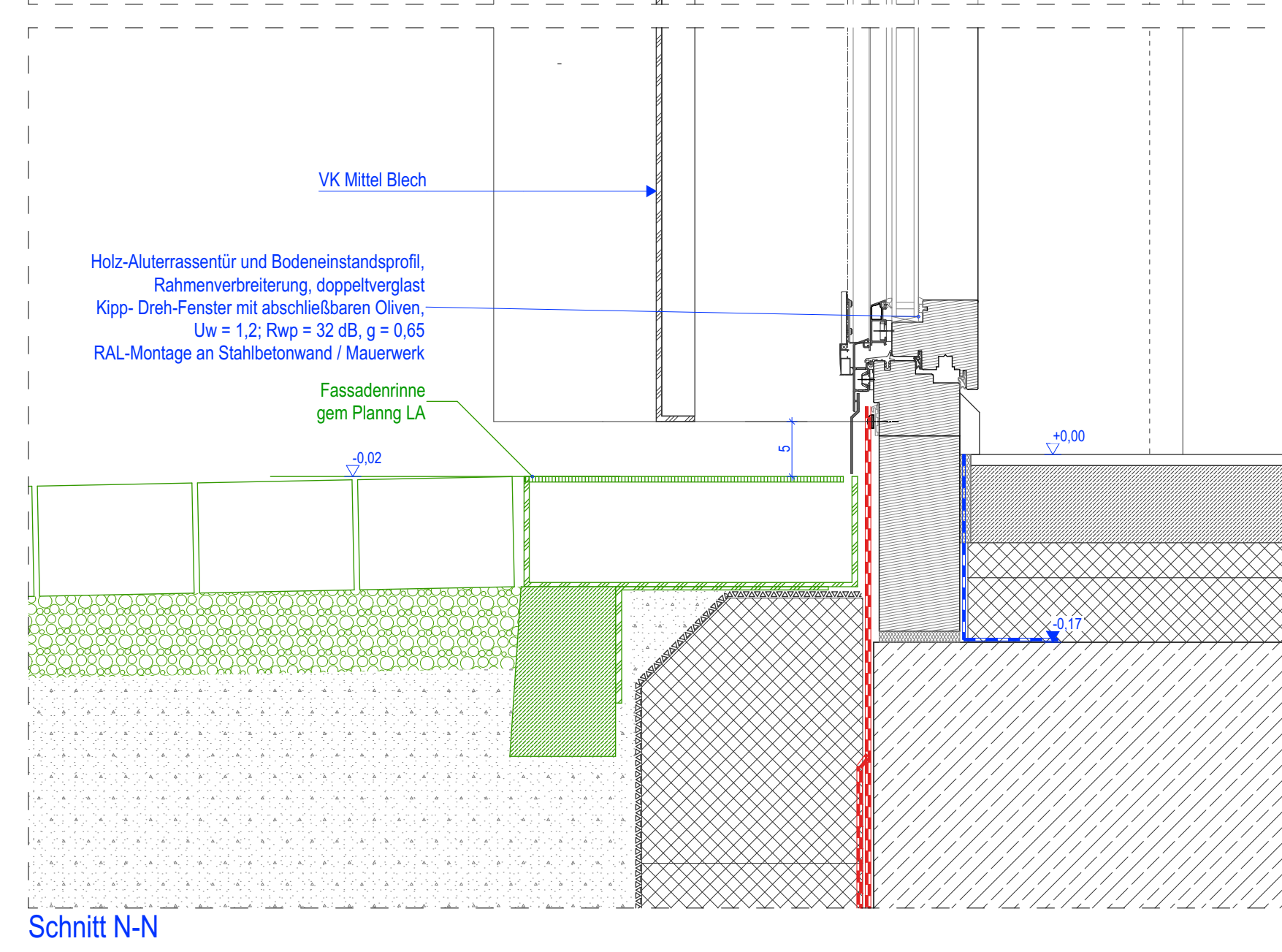
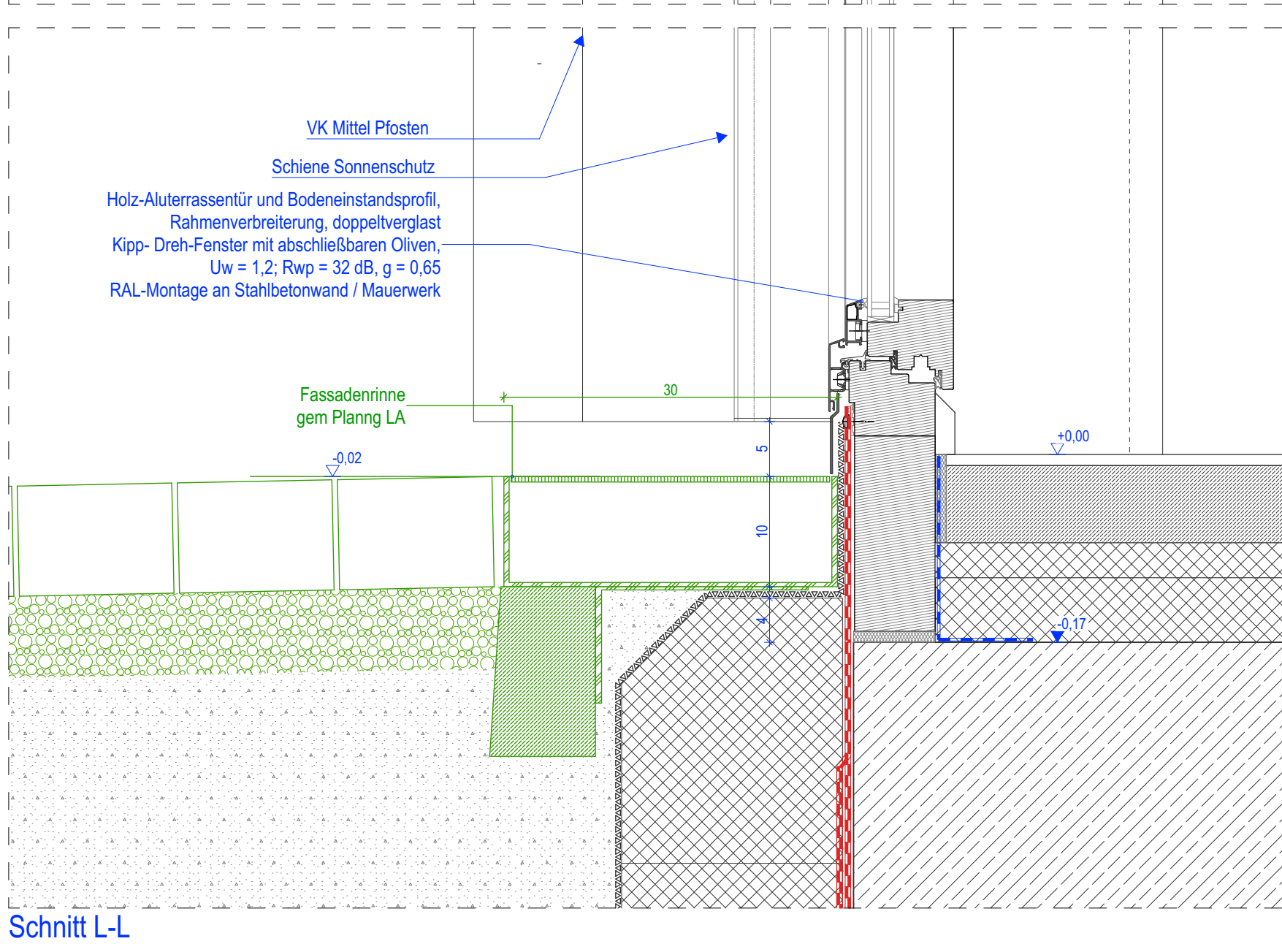
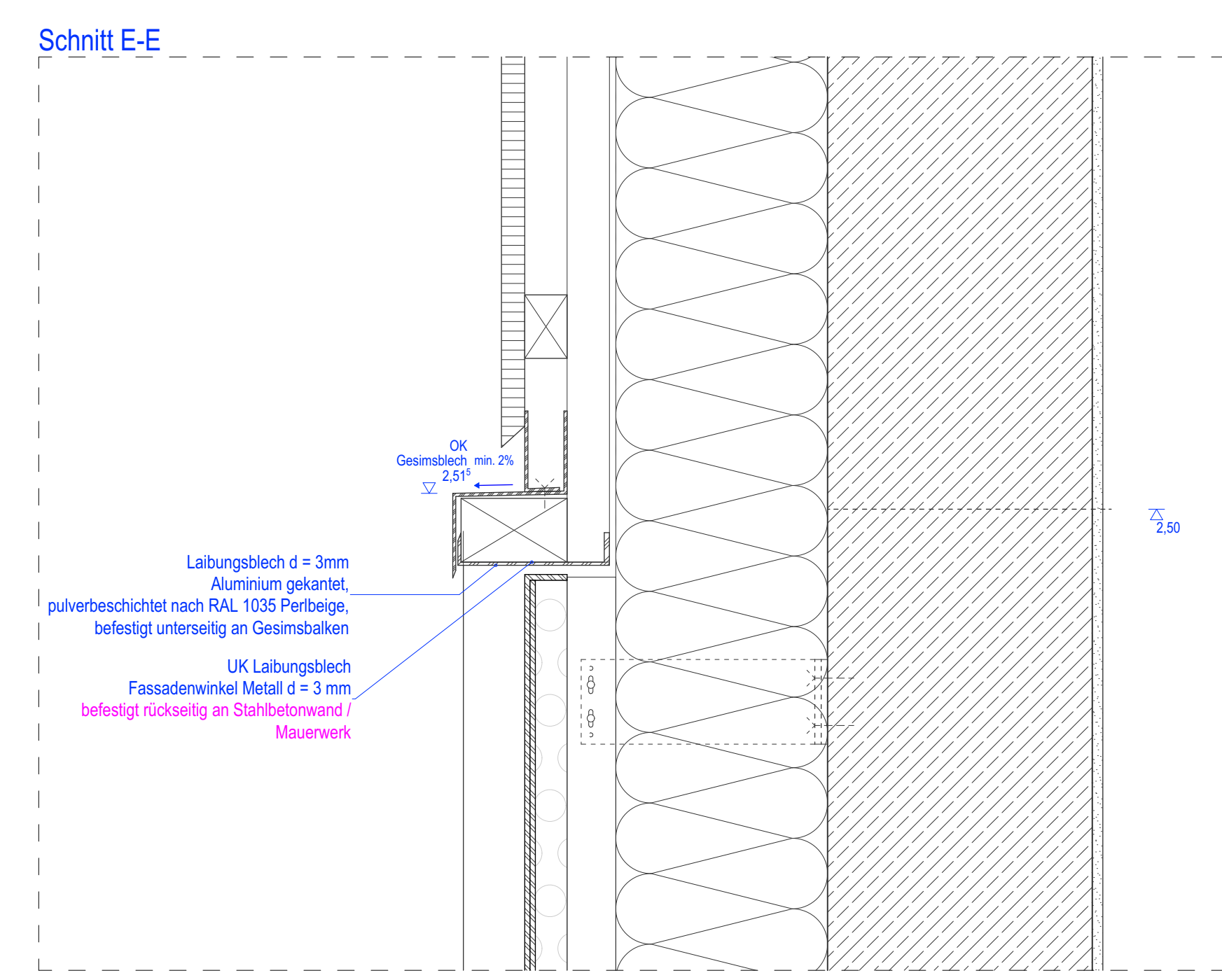
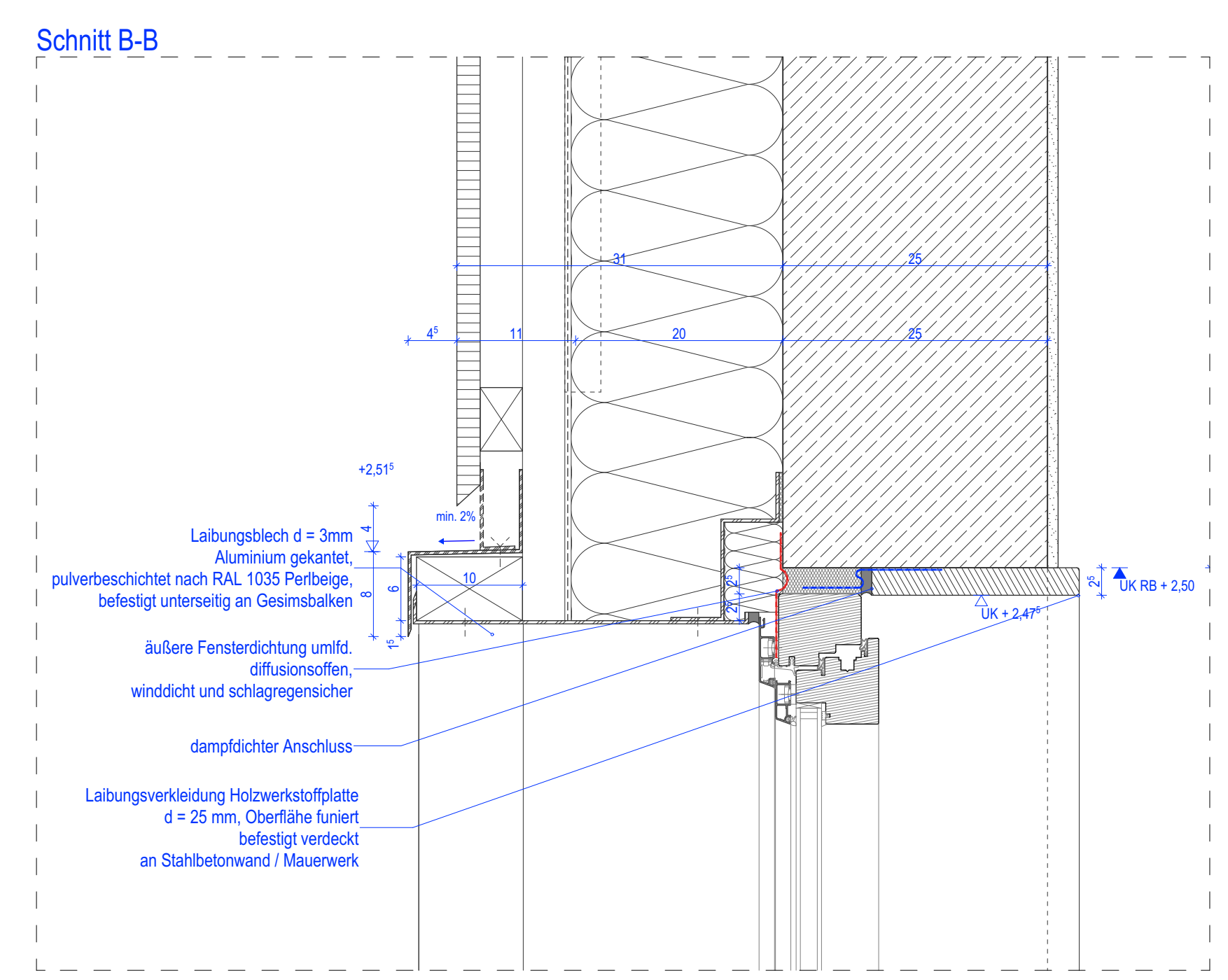
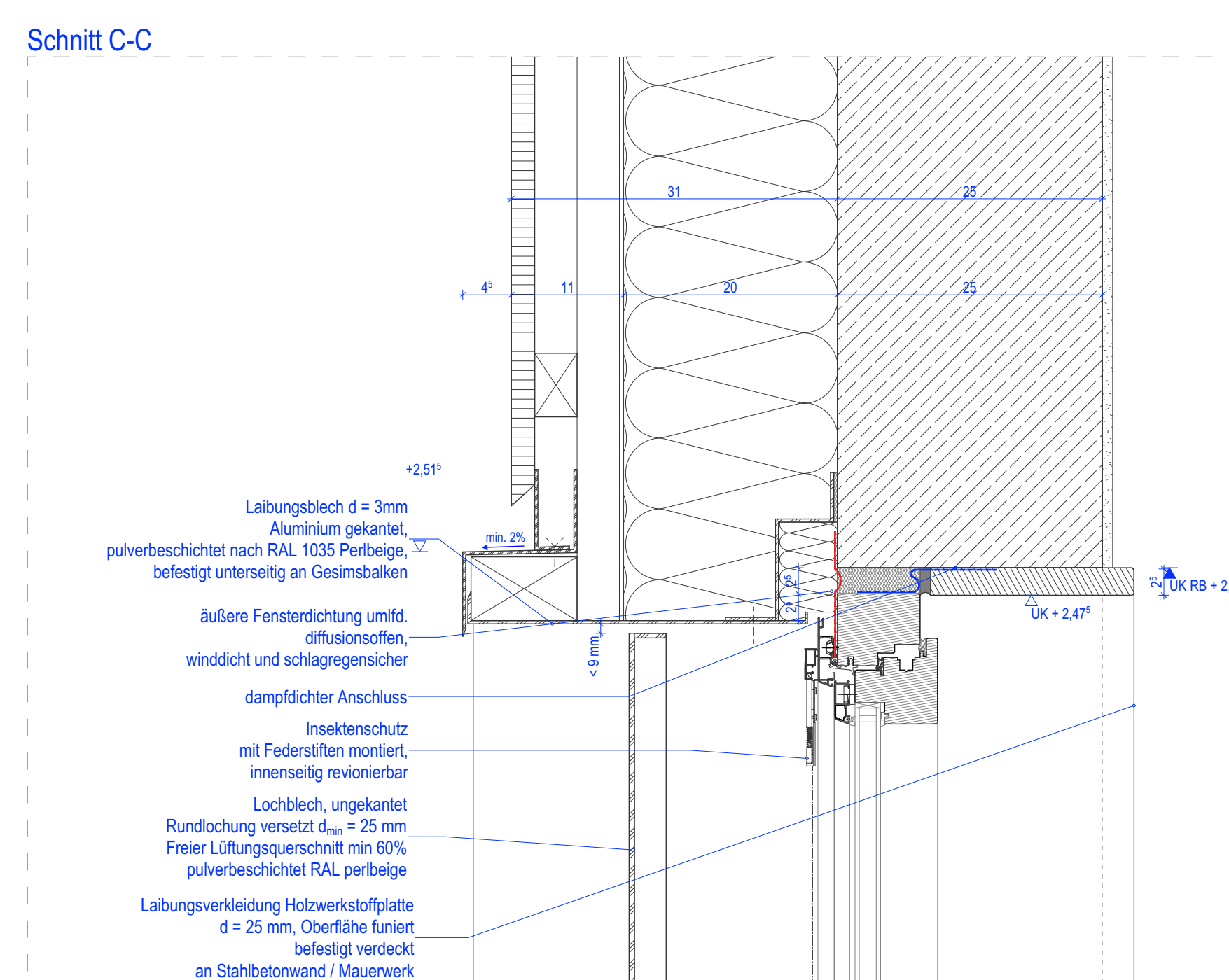
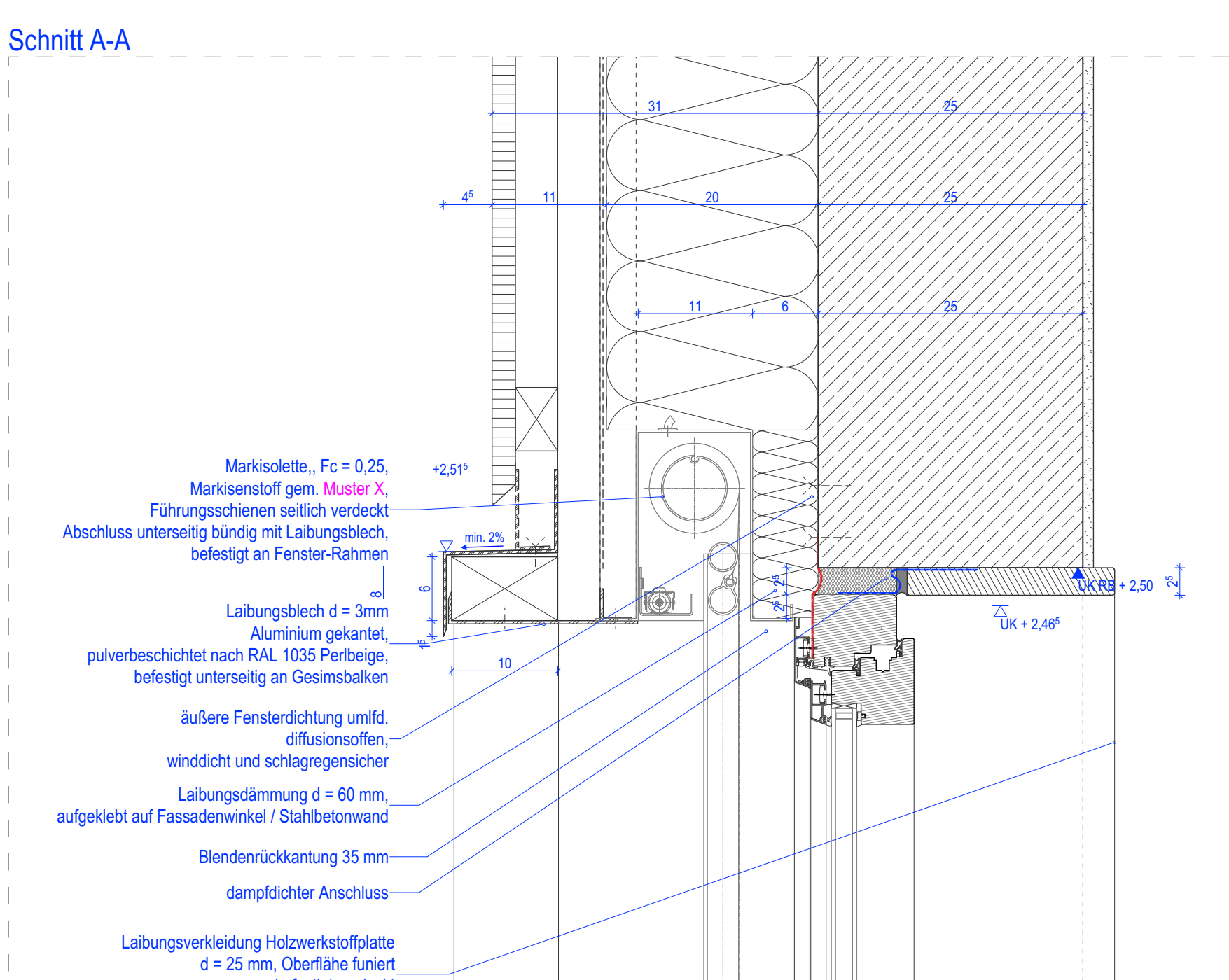
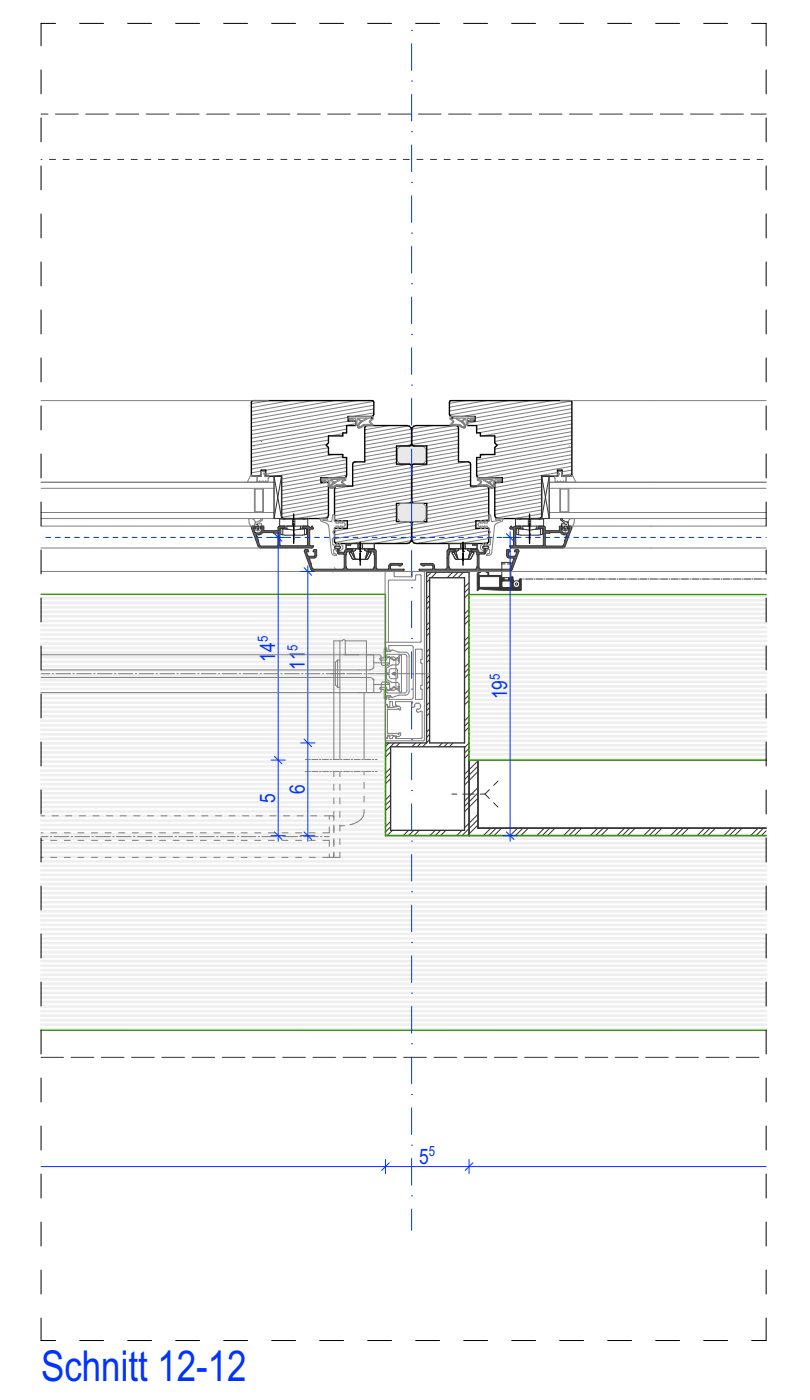
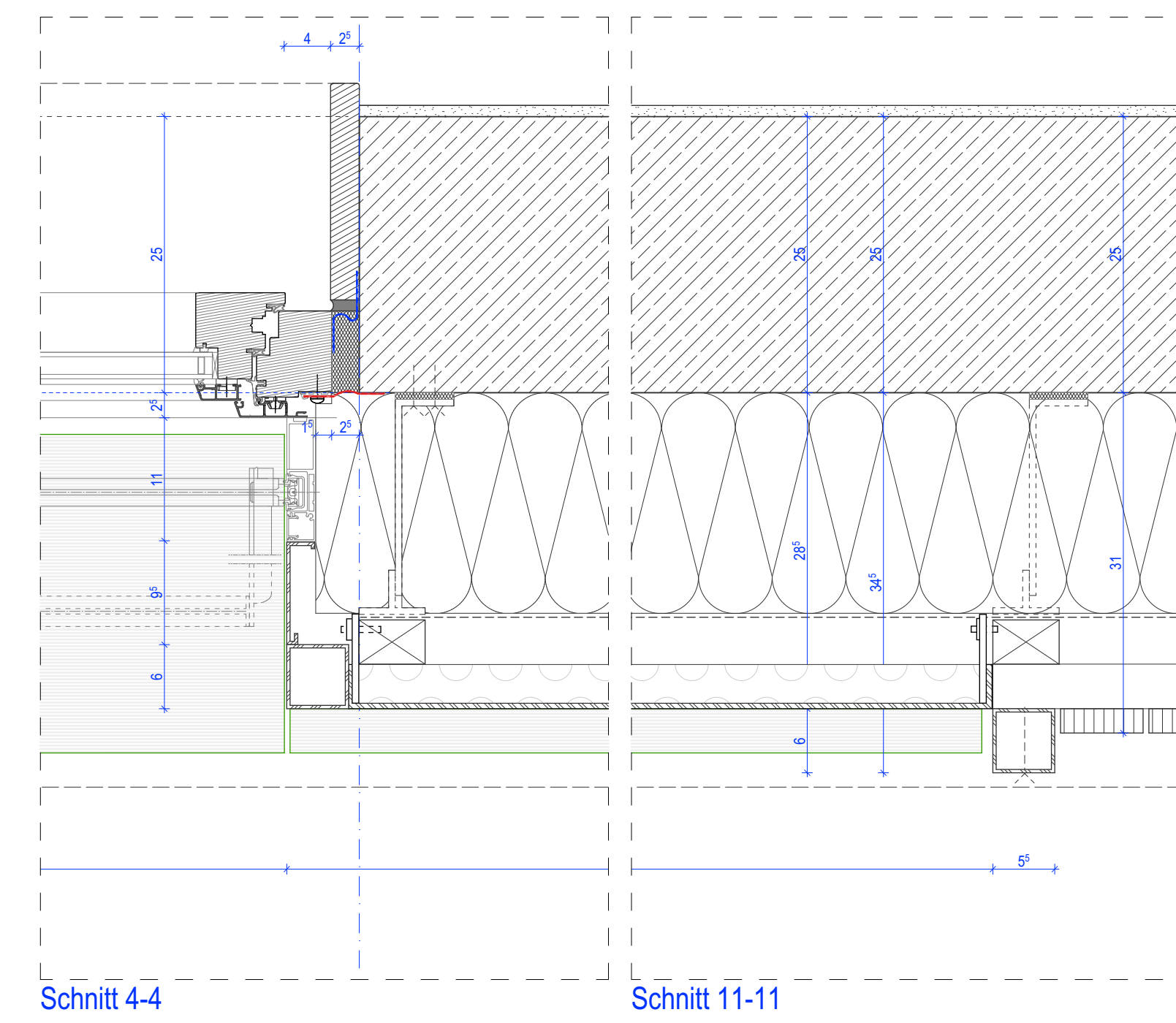
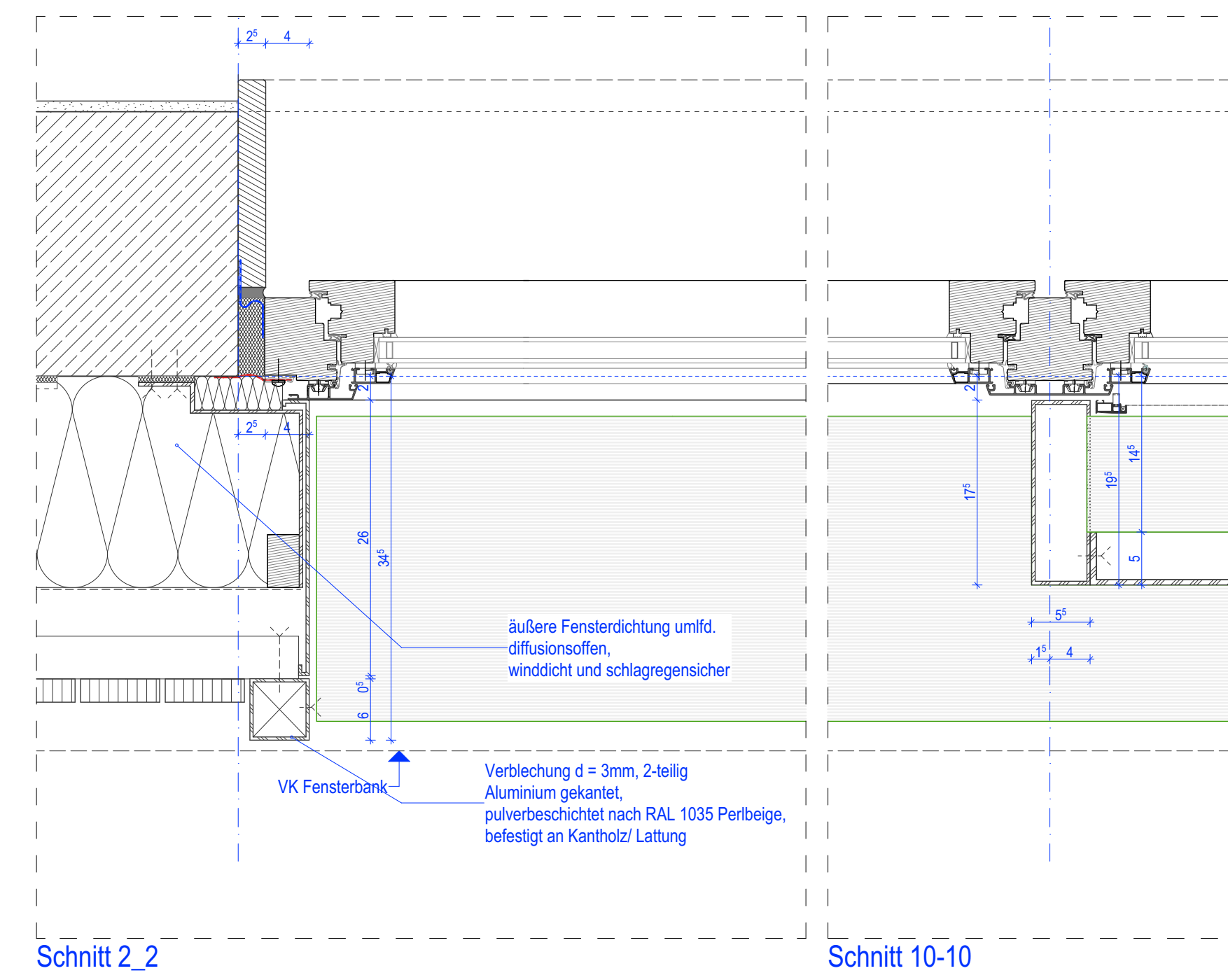


Regelschnitt Nachtauskühlungsflügel EG

Regelschnitt EG

Regelschnitt Blindpaneel EG

Kopplungsprofil EG



OK FFB + 194.67 0.DHHN2016
 Höhenbezug

Index	Änderung	Datum	Gez.

Zeichnungscode: Fensterdetails_5_432

Landeshauptstadt Dresden
Dresden, Amt für Hochbau und Immobilienverwaltung
 PF 120020 01001 Dresden Tel. 488 38 21, Fax 488 38 17

Projekt: HI_5527813 - Ersatzneubau Kindertageseinrichtung und Hort "Heideland" Zum Bahnhof 7 01108 Dresden

Architekten: Standortverwalter
 Amt für Hochbau und Immobilienverwaltung

Planungsphase: 5 - Ausführungsplanung

Datum: Unterschrift: Ausführungsfirma/Revision/Montageplanung

Fachplaner: Datum: Unterschrift: Fachplaner Fachplaner Fachplaner

Inhaltliche Koordinierung ist erfolgt mit: Fachplaner Fachplaner Fachplaner

Darstellung: Regelschnitte Vertikal/ Horizontal Fenster Erdgeschoss

DWG: Dateiname: 2781_001_5_A_D12_432_0.dwg
 PDF: Dateiname: 2781_001_5_A_D12_432_0.dwg.pdf
 Maßstab: 1:5
 Gez.: 19.11.2024
 Bl.-Nr.: A_432

VORABZUG