

# FLUCHT - UND RETTUNGSPLAN

nach DIN ISO 23601:2010-12

## Brände verhüten

offenes Feuer und Rauchen verboten



## Verhalten im Brandfall

Ruhe bewahren

### 1. Brand melden



Brandmelder betätigen

oder

Telefon : 112

Wer meldet?

Was ist passiert?

Wie viele sind betroffen/verletzt?

Wo ist etwas passiert?

Warten auf Rückfragen!

### 2. In Sicherheit bringen



Gefährdete Personen warnen

Hilflose mitnehmen

Türen u. Fenster schließen

Gekennzeichneten

Rettenswegen folgen

Aufzug nicht benutzen

Anweisungen beachten

### 3. Löschversuch unternehmen



Feuerlöscher,

Wandhydrant / Löschschlauch,

Mittel und Geräte zur

Brandbekämpfung benutzen

## Verhalten bei Unfällen

Ruhe bewahren

### 1. Unfall melden



Telefon : 112

Wo geschah es?

Was geschah?

Wie viele Verletzte?

Welche Art von Verletzungen?

Warten auf Rückfragen!

### 2. Erste Hilfe



Absicherung des Unfallortes

Versorgung des Verletzten

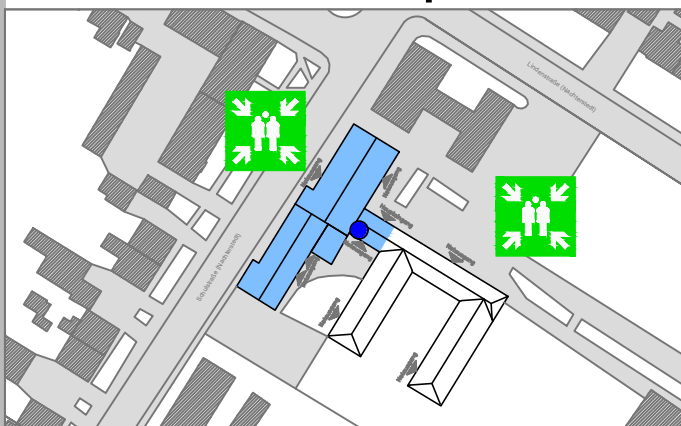
Anweisungen beachten

### 3. Weitere Maßnahmen

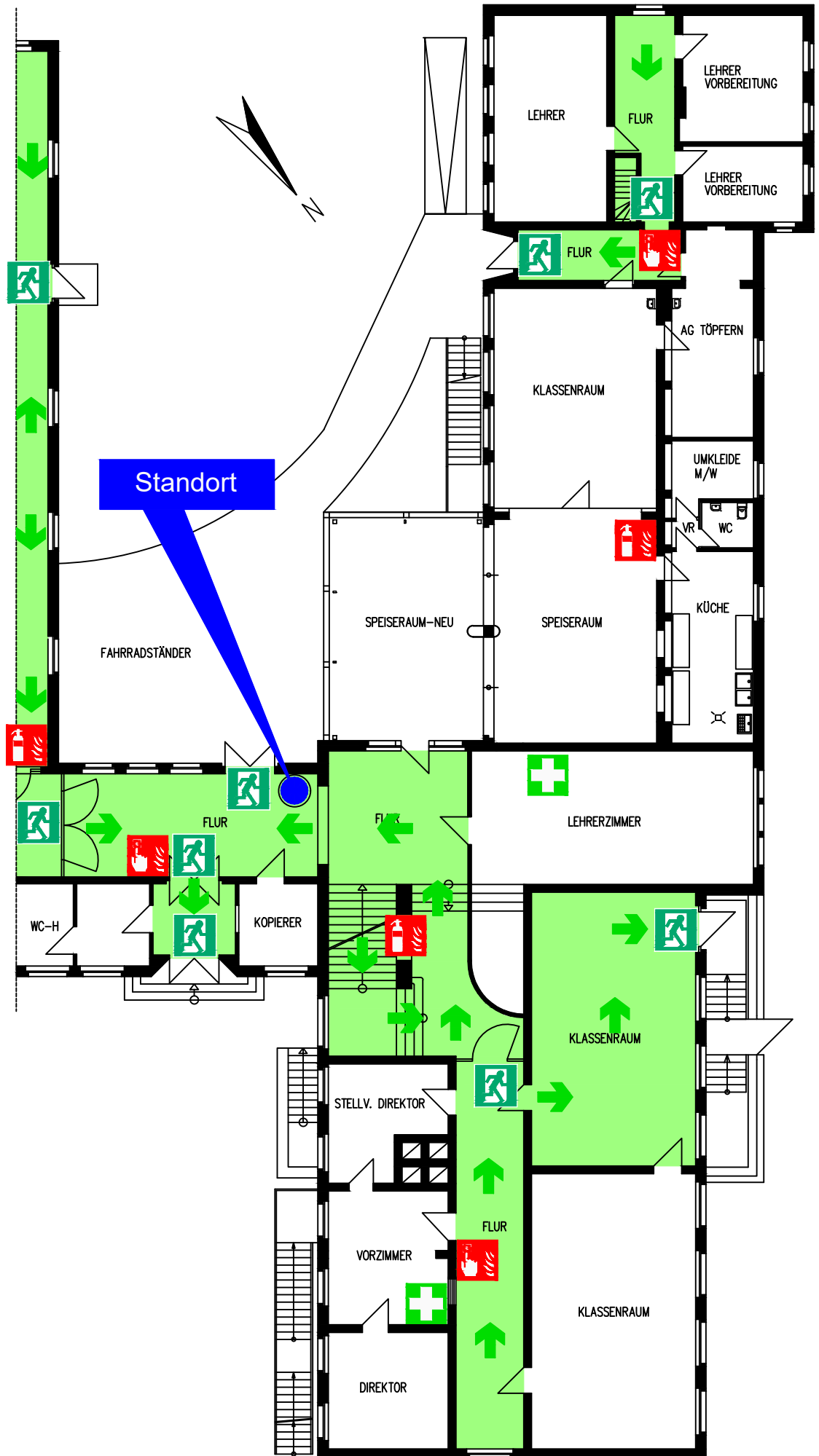
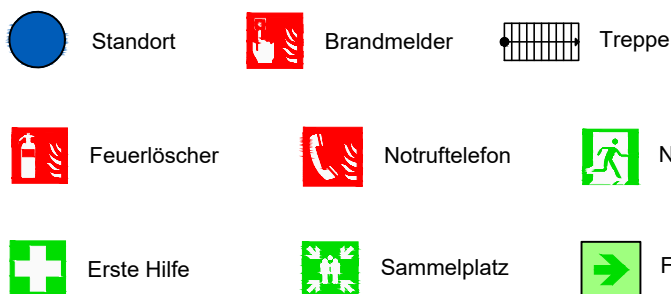
Rettungsdienste einweisen

Schaulustige entfernen

## Übersichtsplan



## Legende



Objekt: Sekundarschule "Seeland"  
Schulstraße 15  
06469 Stadt Seeland, OT Nachterstedt

Planersteller: **Salzlandkreis**  
FD 13 / Gebäudemanagement  
06406 Bernburg (Saale)  
Gezeichnet: P. Quenstedt

Gebäudeteil: vorderes Schulgebäudeteil

Stockwerk: **ERDGESCHOSS**

Plan-Nr.: FuR-002

Stand: 07.05.2019