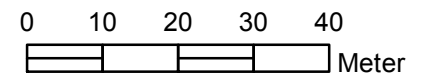
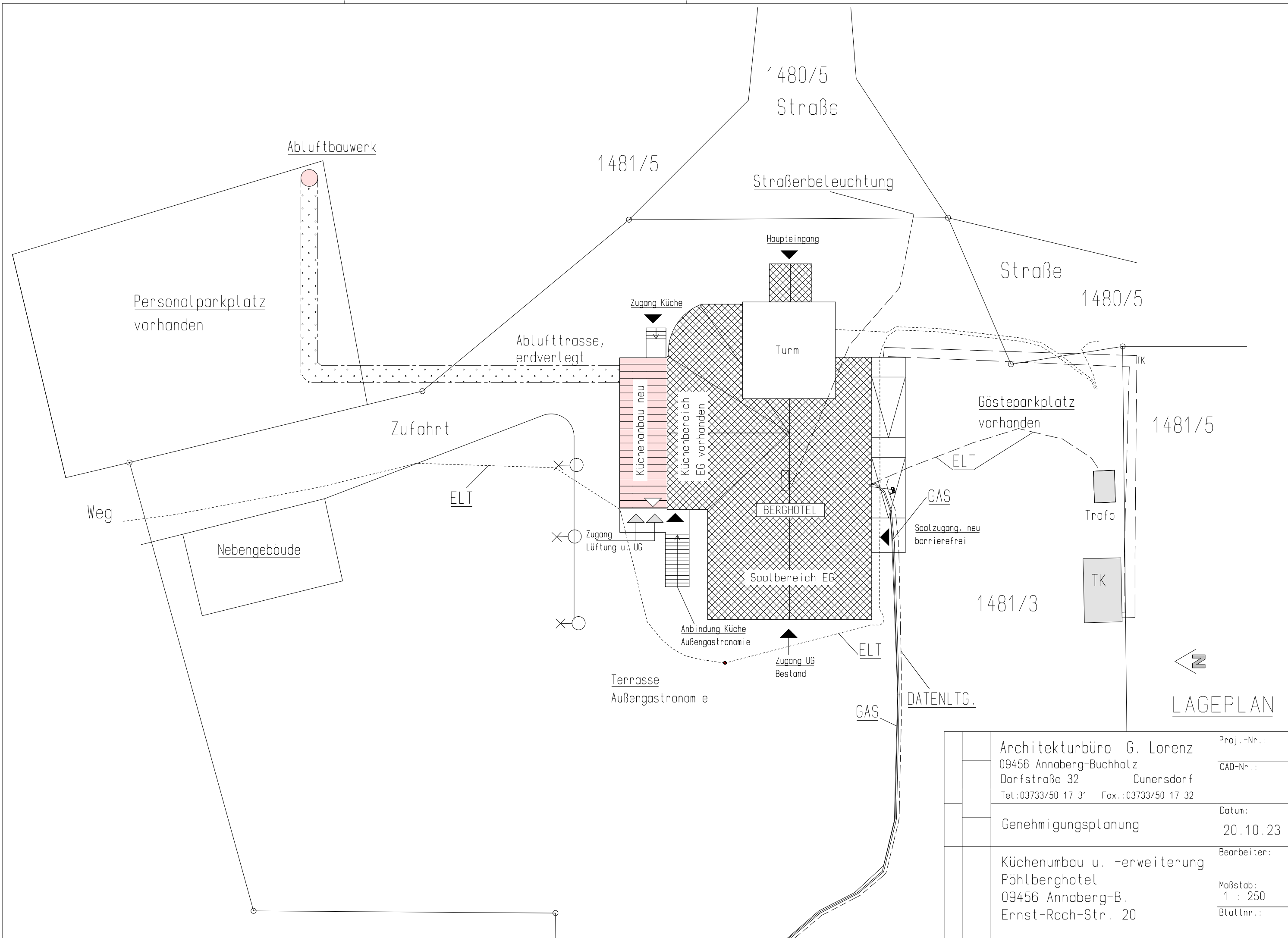




# Stadt Annaberg-Buchholz Berggasthaus Pöhlberg



1:1.000



	Architekturbüro G. Lorenz	Proj.-Nr.:
	09456 Annaberg-Buchholz	CAD-Nr.:
	Dorfstraße 32 Cunersdorf	Datum:
	Tel.:03733/50 17 31 Fax.:03733/50 17 32	20.10.23
	Genehmigungsplanung	Bearbeiter:
	Küchenumbau u. -erweiterung	Maßstab:
	Pöhlberghotel	1 : 250
	09456 Annaberg-B.	Blattnr.:
	Ernst-Roch-Str. 20	

Legende :

- 1) Wandöffnung mit Kleinformatomauerwerk verschließen
- 2) Lage Wand im EG
- 3) Stb-Wand lt. Statik
- 4) tragende Mauerwerkswand lt. Statik
- 5) Schornstein im Bestand
- 6) Deckendurchbruch Sanitär zum EG
- 7) Stahlkonstruktion inkl. Treppenanlage feuerverzinkt lt. Statik
- 8) Linienentwässerung Hofbereich
- 9) Stahlbetonaufkantung lt. Statik
- 10) Zuluftöffnung Lüftungsanlage in Fensteröffnung
- 11) Abluftöffnung Lüftungsanlage unter OKT
- 12) Deckenöffnung zum EG für Lüftungskanäle
- 13) Mauerwerkspfeiler lt. Statik
- 14) Dehnfuge
- 15) Rampe max. 6,0 %
- 16) Stahlbetontreppe, REI 90, Schallschutzelemente u. lt. Statik
- 17) Stahlbetondecke, neu, lt. Statik
- 18) Kappendecke mit Stahlträgern im Bestand
- 19) Stahltreppe lt. Statik Anlieferung im EG
- 20) Abwasserleitung unter Decke
- 21) Abwasserleitung, neu unter KG-Fußboden
- 22) Rampe, neu, für barrierefreien Saalzugang im EG
- 23) Elektroverteilung
- 24) Regenfallrohr
- 25) Wandabbruch
- 26) Lüftungskanäle Deckenschotts von unten zugänglich
- 27) Unterlaufschutz Stahltreppe als Gitterabtrennung
- 28) Brandschutztür lt. Brandschutzkonzept
- 29) Lüftungsgerät
- 30) Außeneinheit Kälzellentechnik

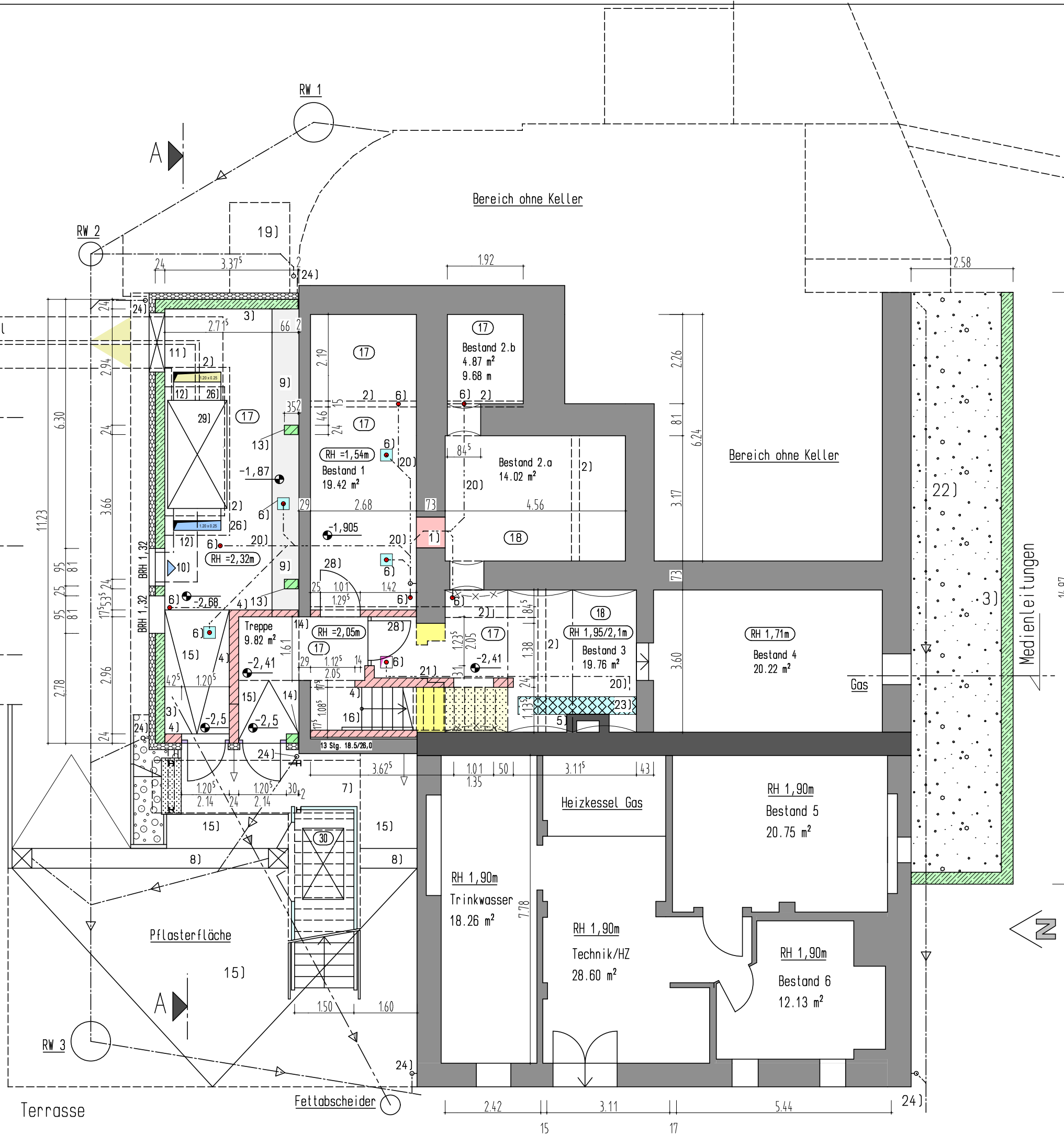


Maße vor Ort überprüfen !

Festlegungen Brandschutzkonzept  
inkl. Prüfaufgaben beachten !

Architekturbüro G. Lorenz 09456 Annaberg-Buchholz Dorfstraße 32 Cunersdorf Tel.: 03733/50 17 31 Fax.: 03733/50 17 32	Proj.-Nr.:
	CAD-Nr.:
Genehmigungsplanung / Tektur	Datum: 22.02.24
	Bearbeiter:
Küchenumbau u. -erweiterung Pöhlberghotel 09456 Annaberg-B. Ernst-Roch-Str. 20	Maßstab: 1 : 100
	Blattnr.:

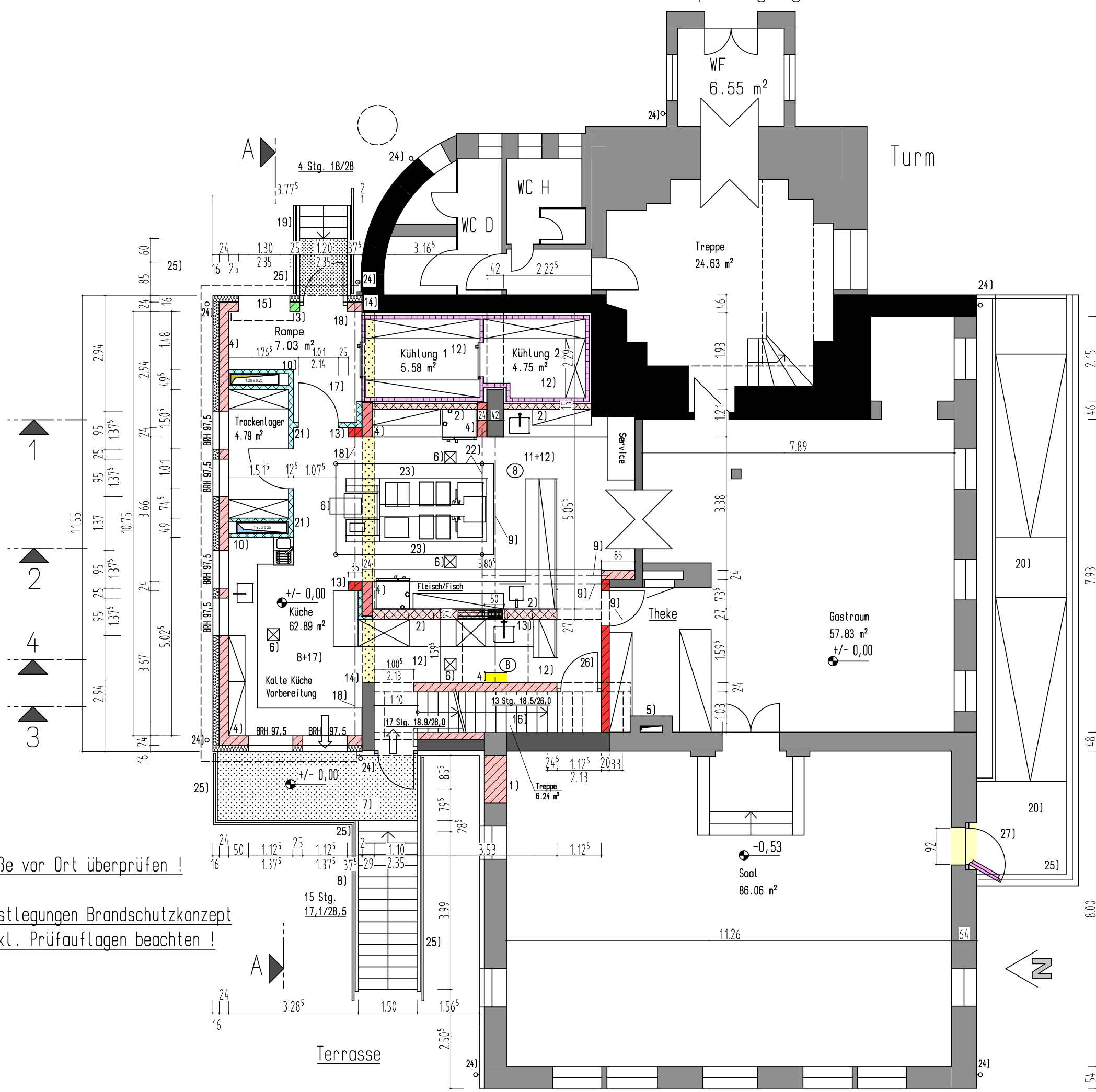
Keller



# Haupteingang

## Legende :

- 1) Wandöffnung mit Kleinformatmauerwerk verschließen
  - 2) Ständerwand ohne Anschluss an Brandschutzunterdecke
  - 3) Stb-Pfeiler lt. Statik
  - 4) tragende Mauerwerkswand lt. Statik
  - 5) Schornstein im Bestand
  - 6) Fußbodeneinlauf mit Brandschutzeinsatz
  - 7) Stahlkonstruktion inkl. Treppenanlage feuerverzinkt lt. Statik
  - 8) Rasterdecke
  - 9) Unterzug lt. Statik
  - 10) Steigeschacht Lüftungsanlage
  - 11) Stahltragkonstruktion in Unterdecke ohne Verbindung zur Brandschutzdecke der Geschossdecke
  - 12) Brandschutzunterdecke an Holzbalkengeschosdecke
  - 13) Mauerwerkspfeiler lt. Statik
  - 14) Dehnfuge
  - 15) Rollladentor Anlieferung
  - 16) Stahlbetontreppe F-90 inkl. Schallschutzelemente lt. Statik
  - 17) Stahlbetondachdecke, neu, lt. Statik
  - 18) Stahlbetonunterzug an Dachdecke
  - 19) Stahltreppe lt. Statik Anlieferung im EG
  - 20) Rampe inkl. Stahlgeländer, neu, für barrierefreien Saalzugang im EG
  - 21) Ständerwand Trockenbau bis an Stb-Decke
  - 22) Stahträger lt. Statik zur Abhängung der Ablufthaube
  - 23) Ablufthaube
  - 24) Regenabrohr
  - 25) Geländer als Absturzsicherung
  - 26) Brandschutztür lt. Brandschutzkonzept
  - 27) Notausgang, DIN EN 1125
- Mauerwerk  
 Ständerwände Trockenbau  
 Wandrückbau u. Wandabfangung lt. Statik

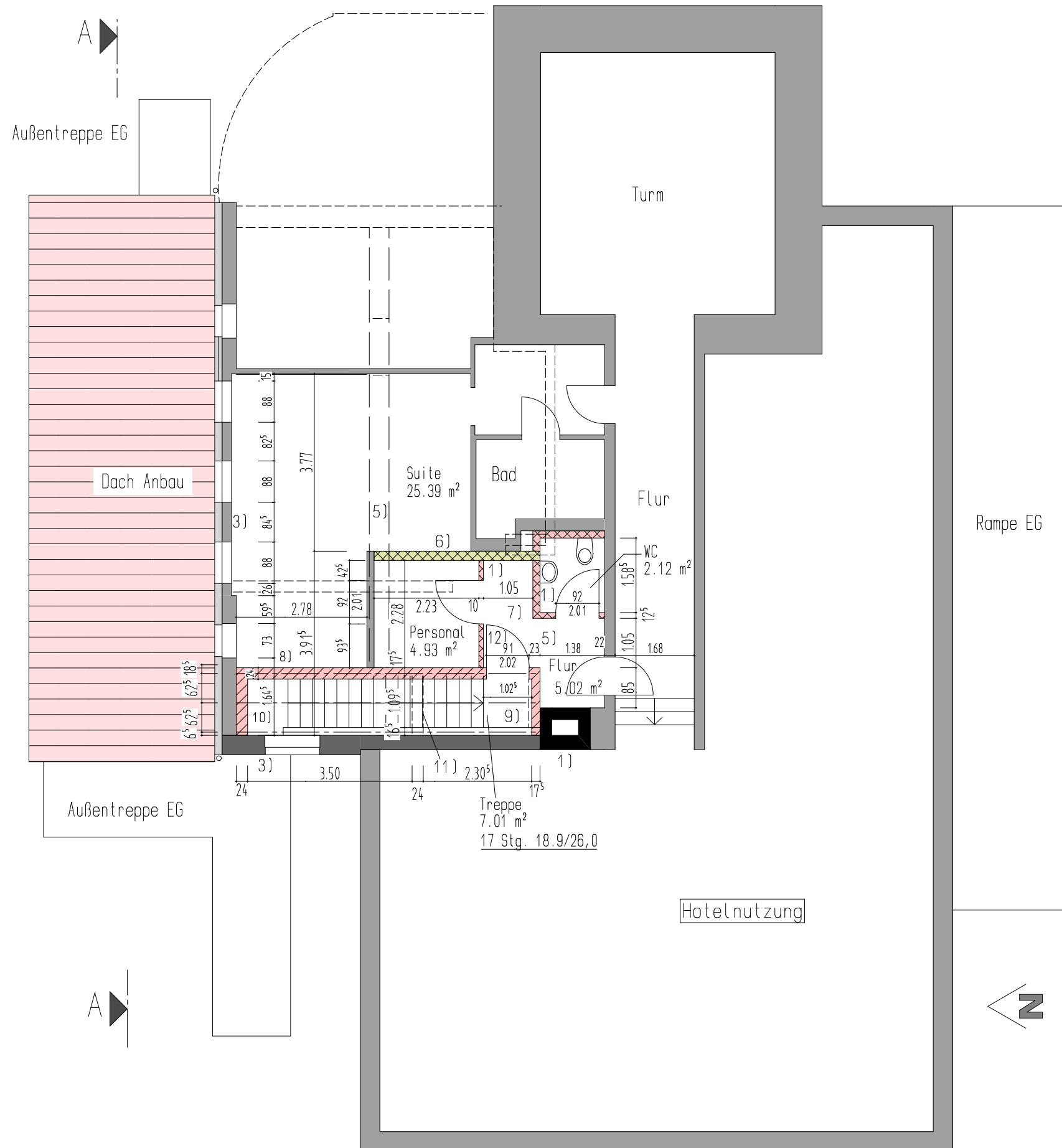


Maße vor Ort überprüfen !

Festlegungen Brandschutzkonzept  
inkl. Prüfaufgaben beachten !

## Erdgeschoss

Architekturbüro G. Lorenz 09456 Annaberg-Buchholz Dorfstraße 32 Cunersdorf Tel.: 03733/50 17 31 Fax.: 03733/50 17 32	Proj.-Nr.:
	CAD-Nr.:
Genehmigungsplanung / Tektur	Datum: 22.02.24
	Bearbeiter:
Küchenumbau u. -erweiterung Pöhlberghotel 09456 Annaberg-B. Ernst-Roch-Str. 20	Maßstab: 1 : 100
	Blattnr.:



Legende :

- 1) Schornstein im Bestand
- 2) Ständerwand ohne Anschluss an Brandschutzunterdecke
- 3) Fachwerkwand mit Vorsatzschale im Bestand
- 4) tragende Mauerwerkswand lt. Statik
- 5) Träger in Decke über EG, F-90 ??????????
- 6) Oberzug lt. Statik
- 7) Brandschutzunterdecke an Holzbalkengeschosdecke
- 8) Mauerwerkswand KS lt. Statik
- 9) Stahlbetontreppe F-90 inkl. Schallschutzelemente lt. Statik
- 10) Ziegeldecke, neu, lt. Statik
- 11) Unterzug an Deckensprung
- 12) Brandschutztür lt. Brandschutzkonzept

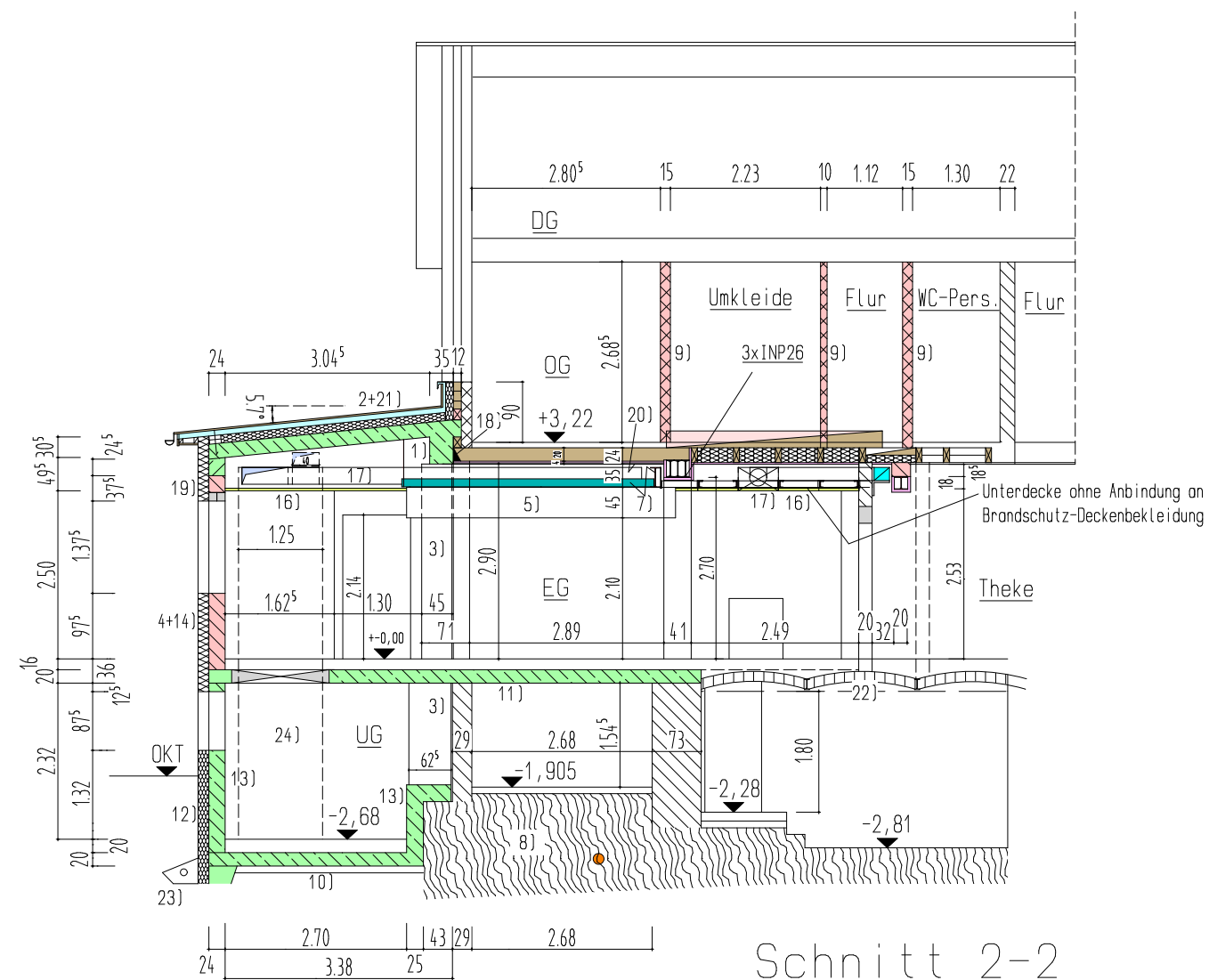
-  Mauerwerk
-  Ständerwände Trockenbau

# 1. Obergeschoss

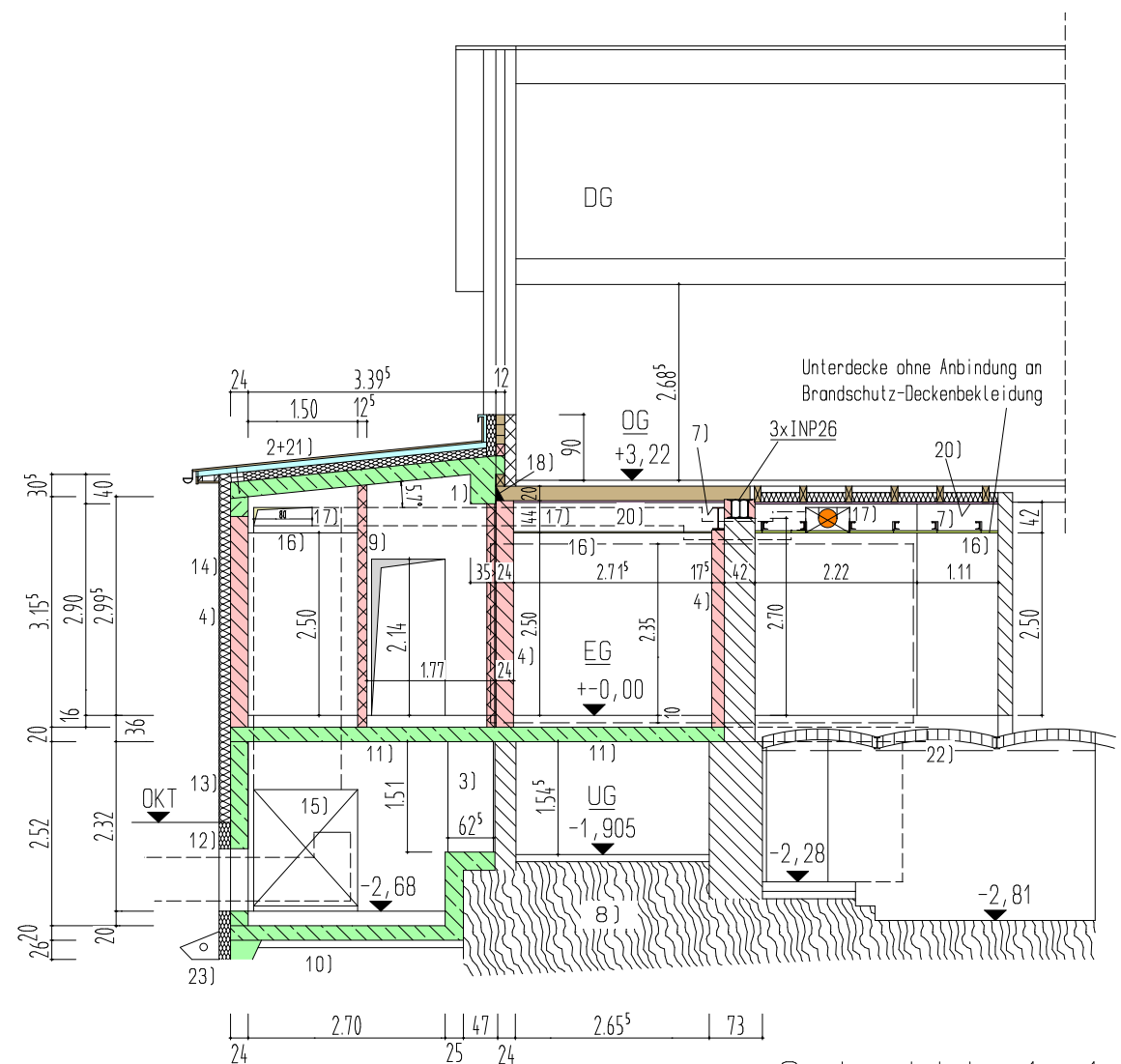
Maße vor Ort überprüfen !

Festlegungen Brandschutzkonzept  
inkl. Prüfaufgaben beachten !

	Architekturbüro G. Lorenz	Proj.-Nr.:
	09456 Annaberg-Buchholz Dorfstraße 32 Cunersdorf Tel.:03733/50 17 31 Fax.:03733/50 17 32	CAD-Nr.:
	Genehmigungsplanung	Datum: 20.10.23
	Küchenumbau u. -erweiterung Pöhlberghotel 09456 Annaberg-B. Ernst-Roch-Str. 20	Bearbeiter: Maßstab: 1 : 100 Blattnr.:



Schnitt 2-2



Schnitt 1-1

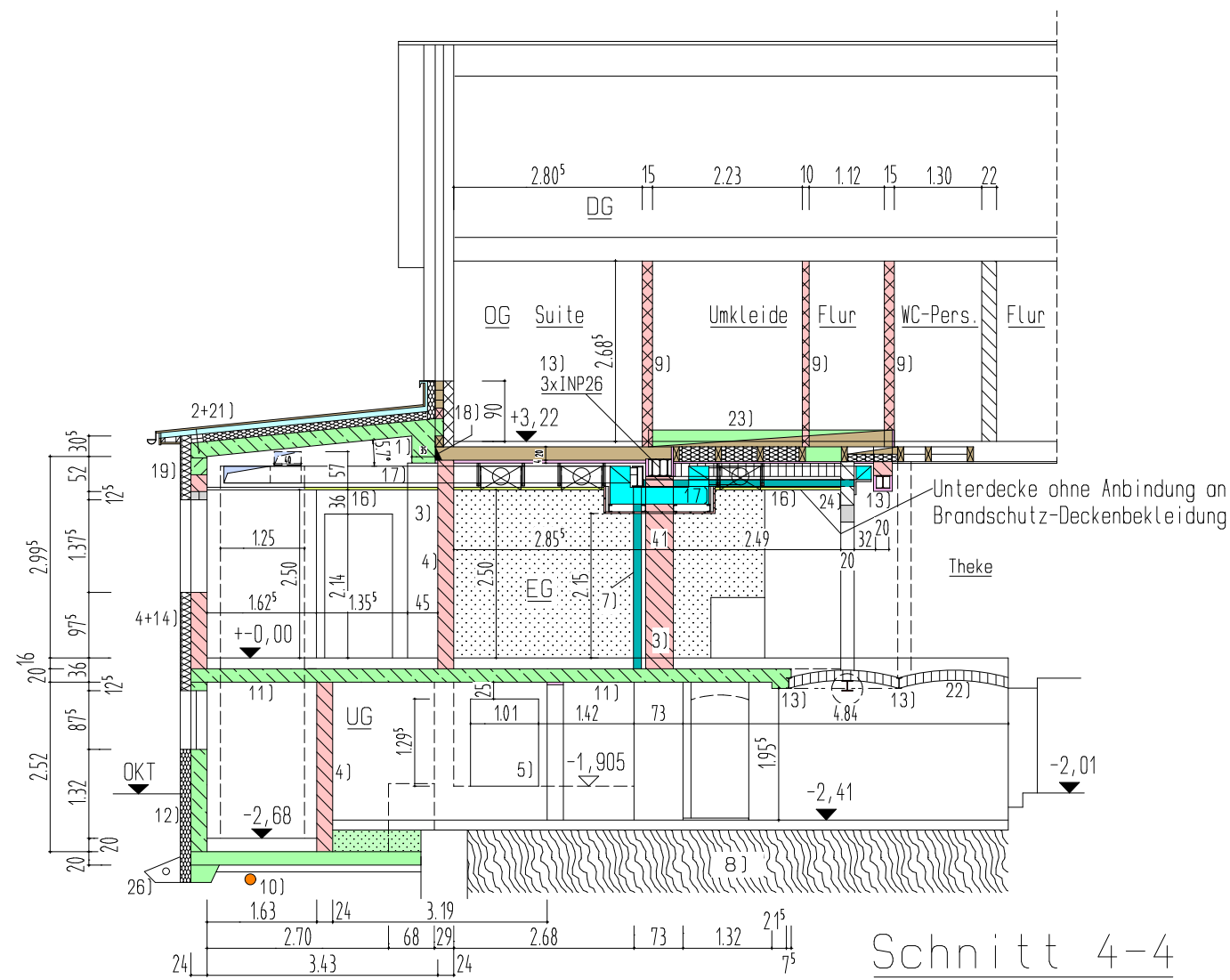
Legende :

- |  |  |
|--|--|
| 1) Unterzug-Stb lt. Statik                       | 14) WDVS lt. Wärmeschutznachweis   |
| 2) Stahlbetondachdecke, neu, lt. Statik          | 15) Lüftungsgerät  |
| 3) Mauerwerks-Pfeiler lt. Statik                 | 16) Unterdecke   |
| 4) tragende Mauerwerkswand lt. Statik            | 17) Lüftungskanal  |
| 5) Ablufthaube über Küchenblock                  | 18) Anschluss Bestandsdeckenbalken lt. Statik  |
| 6) Fußbodeneinlauf mit Brandschutzeinsatz        | 19) Sturz bzw. Ringanker   |
| 7) Stahlkonstruktion unter Brandschutzdecke      | 20) Holzbalkendecke mit Brandschutzunterdecke  |
| 8) möglicher Felshorizont                        | 21) Aufdachdämmung mit Lüftungsebene u. Metaldach auf Vollschalung u. strukturierter Trennlage |
| 9) Ständerwand Trockenbau                        | 22) Ziegelkappendecke im Bestand   |
| 10) Bodenplatte Stahlbeton                       | 23) Drainage DIN 4095  |
| 11) Geschosdecke Stahlbeton                      | 24) Lüftungskanal  |
| 12) Perimeterdämmung, Abdichtung u. Drainagebahn |  |
| 13) Stb-Stützwand lt. Statik                     |  |

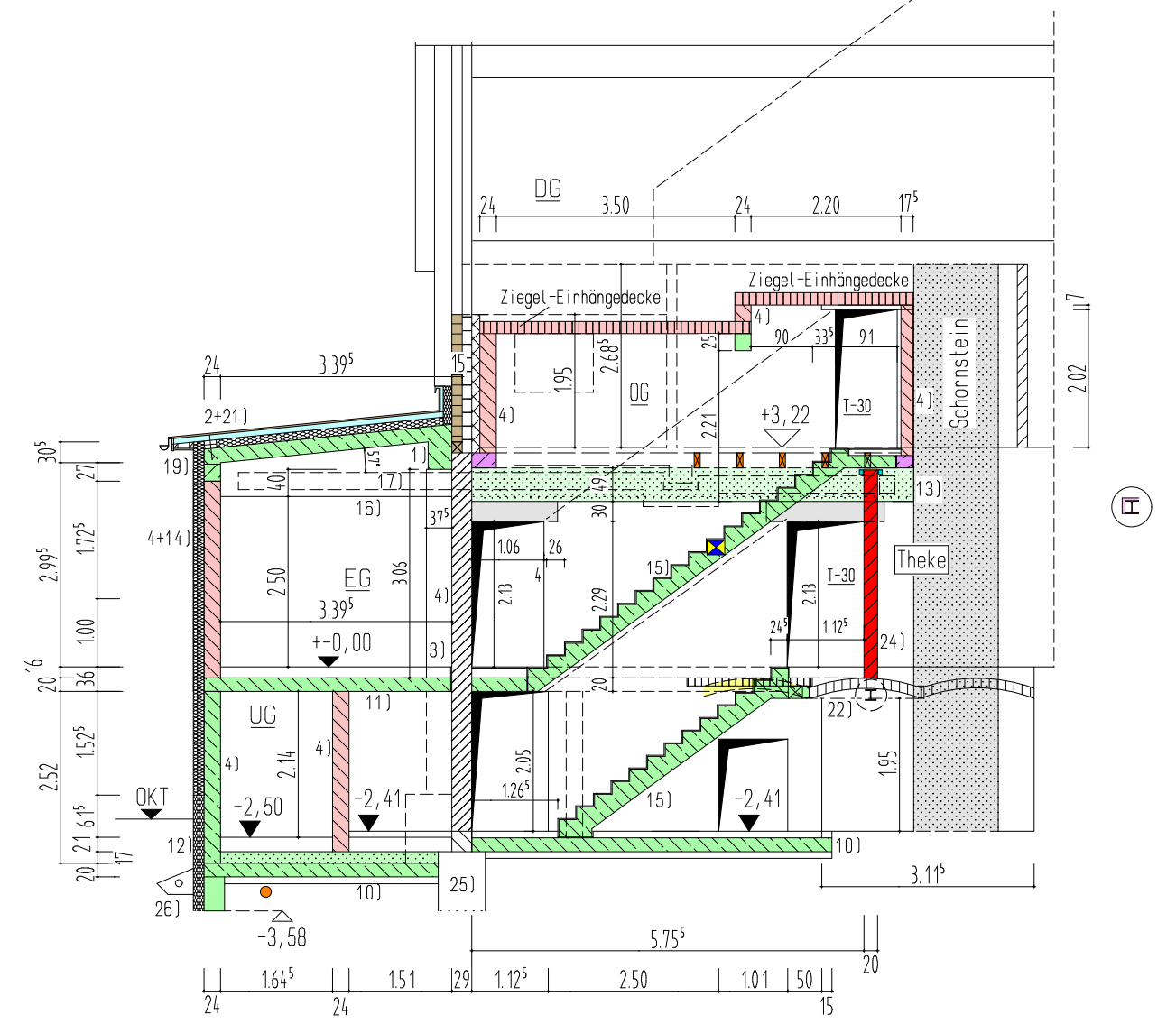
- Mauerwerk neu
- Ständerwände Trockenbau
- Stahlbeton

Maße vor Ort überprüfen !  
 Festlegungen Brandschutzkonzept  
 inkl. Prüfaufgaben beachten !

	Architekturbüro G. Lorenz 09456 Annaberg-Buchholz Dorfstraße 32 Cunersdorf Tel.:03733/50 17 31 Fax.:03733/50 17 32	Proj.-Nr.:
		CAD-Nr.:
	Genehmigungsplanung	Datum: 20.10.23
	Küchenumbau u. -erweiterung Pöhlberghotel 09456 Annaberg-B. Ernst-Roch-Str. 20	Bearbeiter:
		Maßstab: 1 : 100
		Blattnr.:



Schnitt 4-4



Schnitt 3-3

Legende :

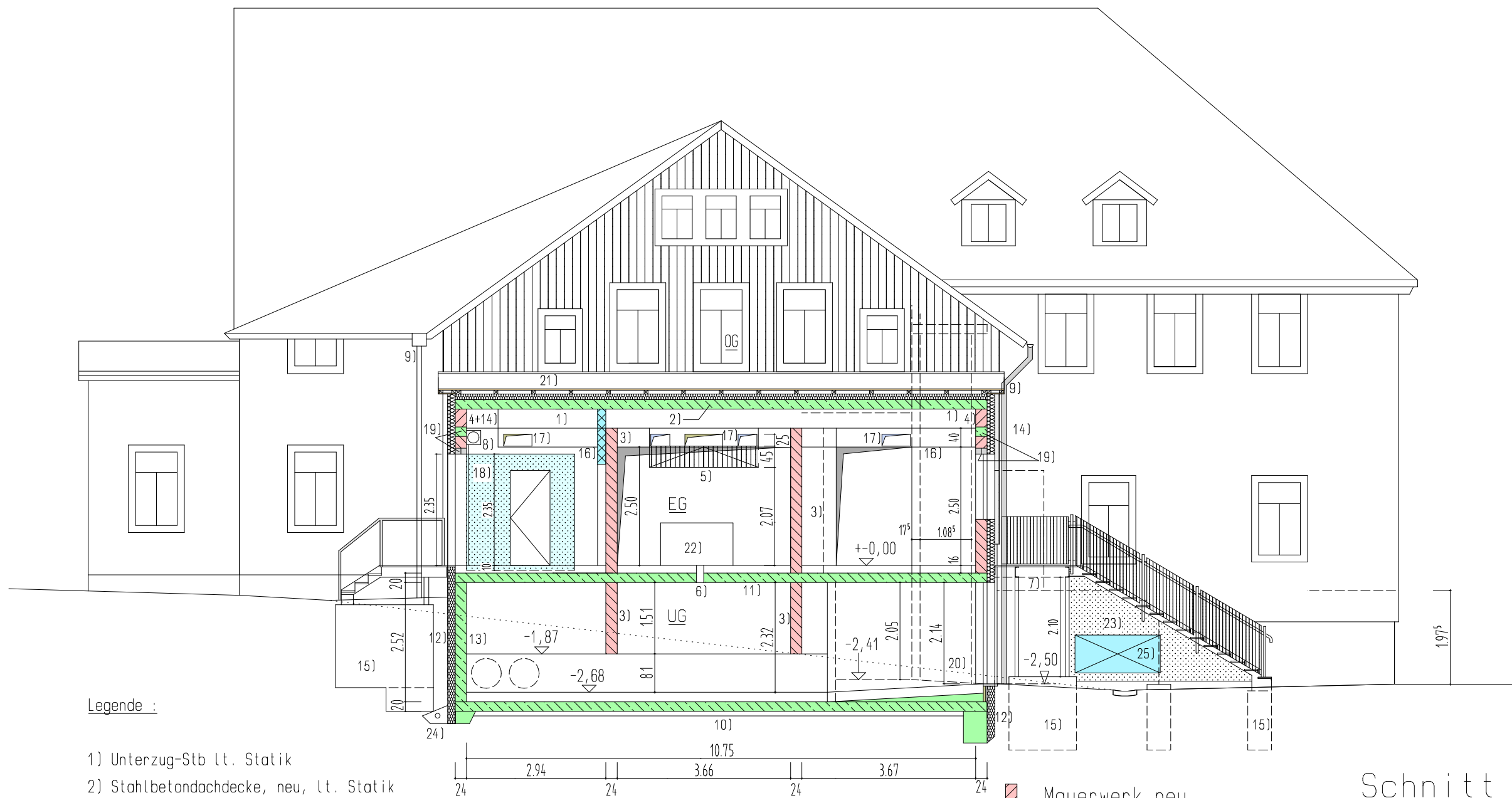
- |  |   |
|--|---|
| 1) Unterzug-Stb lt. Statik                       | 14) WDVS lt. Wärmeschutznachweis  |
| 2) Stahlbetondachdecke, neu, lt. Statik          | 15) Stahlbetontreppenlauf, Ortbeton F-90  |
| 3) Mauerwerks-Pfeiler lt. Statik                 | 16) Unterdecke  |
| 4) tragende Mauerwerkswand lt. Statik            | 17) Lüftungskanal   |
| 5) Brandschutzklappe in Kriechkeller             | 18) Anschluss Bestandsdeckenbalken lt. Statik   |
| 6) Fußbodeneinlauf mit Brandschutzeinsatz        | 19) Sturz bzw. Ringanker  |
| 7) Stahlkonstruktion unter Brandschutzdecke      | 20) Holzbalkendecke mit Brandschutzunterdecke   |
| 8) möglicher Felshorizont                        | 21) Aufdachdämmung mit Lüftungsebene u. Metalldach auf Vollschalung u. strukturierter Trennlage |
| 9) Ständerwand Trockenbau                        | 22) Ziegelkappendecke im Bestand  |
| 10) Bodenplatte Stahlbeton                       | 23) Oberzug für Holzbalkendecke im OG   |
| 11) Geschosdecke Stahlbeton                      | 24) Bestandswand auf Kappendecke  |
| 12) Perimeterdämmung, Abdichtung u. Drainagebahn | 25) Unterfangung, bei Erfordernis   |
| 13) Stahlträger lt. Statik, F-90                 | 26) Drainage DIN 4095   |

- Mauerwerk neu
- Ständerwände Trockenbau
- Stahlbeton

Maße vor Ort überprüfen!  
 Festlegungen Brandschutzkonzept  
 inkl. Prüfaufgaben beachten!

Architekturbüro G. Lorenz 09456 Annaberg-Buchholz Dorfstraße 32 Cunersdorf Tel.: 03733/50 17 31 Fax.: 03733/50 17 32	Proj.-Nr.:
	CAD-Nr.:
Genehmigungsplanung	Datum: 20.10.23
	Bearbeiter:
Küchenumbau u. -erweiterung Pöhlberghotel 09456 Annaberg-B. Ernst-Roch-Str. 20	Maßstab: 1 : 100
	Blattnr.:





Legende :

- 1) Unterzug-Stb lt. Statik
- 2) Stahlbetondachdecke, neu, lt. Statik
- 3) Mauerwerks-Pfeiler lt. Statik
- 4) tragende Mauerwerkswand lt. Statik
- 5) Ablufthaube
- 6) Fußbodeneinlauf mit Brandschutzeinsatz
- 7) Stahlkonstruktion u. Treppenanlage feuerverzinkt
- 8) Rollladentor Anlieferung
- 9) Regenallrohr
- 10) Bodenplatte Stahlbeton
- 11) Geschosdecke Stahlbeton
- 12) Perimeterdämmung, Abdichtung u. Drainagebahn
- 13) Stb-Stützwand lt. Statik
- 14) WDVS lt. Wärmeschutznachweis

- 15) Fundament frostfrei gründen
- 16) Unterdecke
- 17) Lüftungskanal
- 18) Kühlzelle
- 19) Sturz bzw. Ringanker
- 20) Rampe zum Lüftungsgerät
- 21) Aufdachdämmung mit Lüftungsebene u. Metaldach auf Vollschalung u. strukturierter Trennlage
- 22) Küchenblock
- 23) Unterlaufschutz mittels Gitterabtrennung
- 24) Drainage DIN 4095
- 25) Außeneinheit Kühlzellentechnik

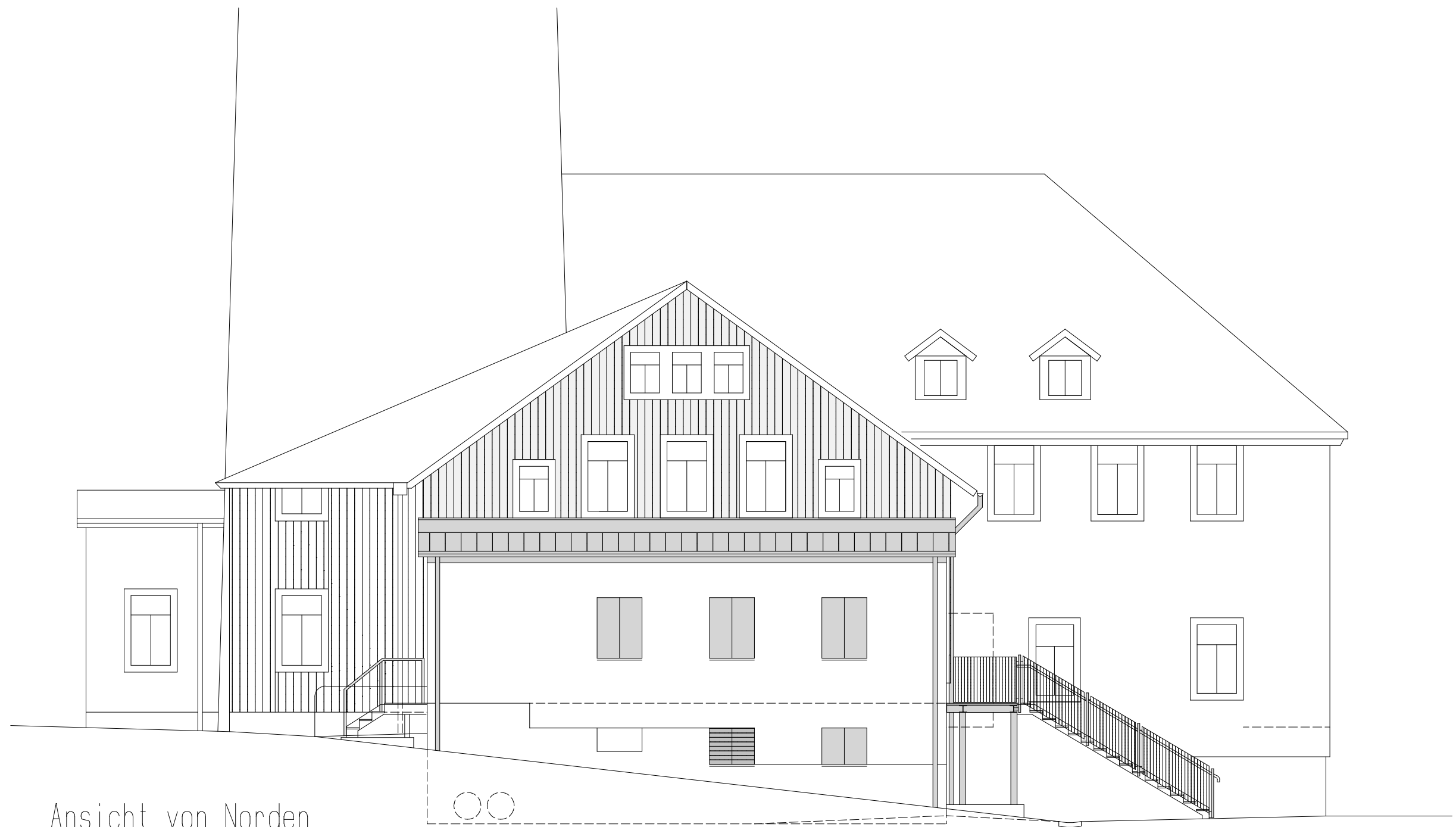
- Mauerwerk neu
- Ständerwände Trockenbau
- Stahlbeton

Maße vor Ort überprüfen !

Festlegungen Brandschutzkonzept  
inkl. Prüfaufgaben beachten !

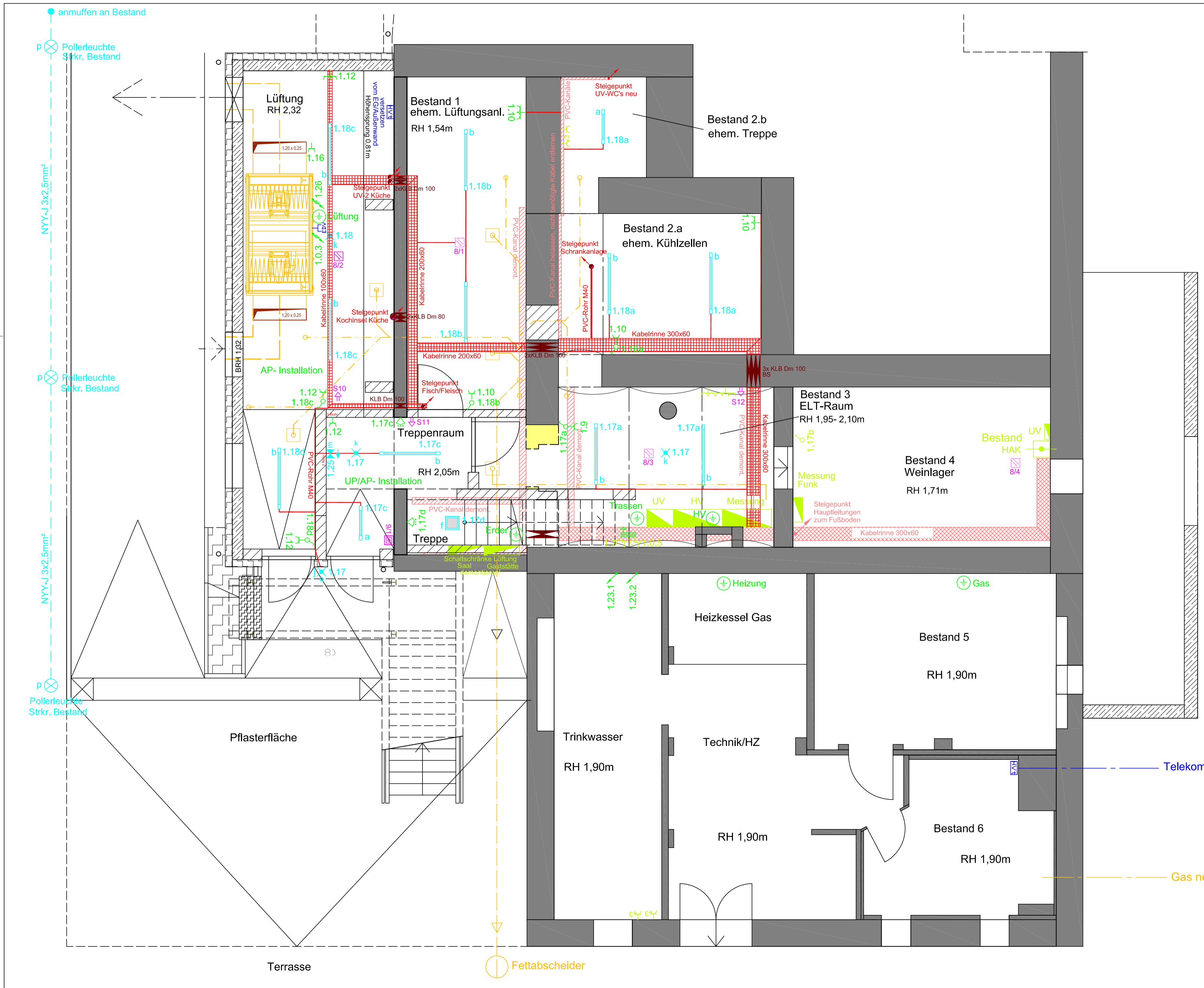
## Schnitt A-A

	Architekturbüro G. Lorenz 09456 Annaberg-Buchholz Dorfstraße 32 Cunersdorf Tel.:03733/50 17 31 Fax.:03733/50 17 32	Proj.-Nr.:
		CAD-Nr.:
	Genehmigungsplanung	Datum: 20.10.23
	Küchenumbau u. -erweiterung Pöhlberghotel 09456 Annaberg-B. Ernst-Roch-Str. 20	Bearbeiter:
		Maßstab: 1 : 100
		Blattnr.:



Ansicht von Norden

	Architekturbüro G. Lorenz 09456 Annaberg-Buchholz Dorfstraße 32 Cunersdorf Tel.:03733/50 17 31 Fax.:03733/50 17 32	Proj.-Nr.:
		CAD-Nr.:
	Genehmigungsplanung	Datum: 20.10.23
	Küchenumbau u. -erweiterung Pöhlberghotel 09456 Annaberg-B. Ernst-Roch-Str. 20	Bearbeiter: Maßstab: 1 : 100 Blattnr.:



### Installationshinweise

Installationszonen und Vorzugsmaße nach DIN 18015 Teil 3 Bild 1 und 2;

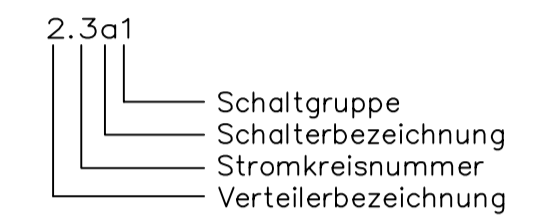
### Einbauhöhen:

Schalter neben Türen:	1,05 m
Steckdosen:	0,30 m
Schalter und Steckdosen über Arbeitsflächen:	1,15 m
handbediente Meldegeräte:	1,40 m

Maße gelten über fertiger Fußbodenfläche für Mitte der Installationsgeräte.  
Ggf. ist eine Anpassung der Einbauhöhen an bauliche Gegebenheiten erforderlich!

UP- Installation, AP- Installation mit Installationskanälen

### Bezeichnungsbeispiel



### Legende Symbole Elektrotechnik

- Schukosteckdose 1-fach
- Schukosteckdose 2-fach
- Schukosteckdose 3-fach
- Kraftsteckdose 400V
- Ausschalter
- Serienschalter
- Wechselschalter
- Ausschalter 3polig (PN-Schalter)
- Taster
- Taster mit Orientierungslampe
- Bewegungsschalter Wand 180°
- Präsenzmelder Decke 360°
- Präsenzmelder Wand 180°
- Leitungsauslass 230V
- Leitungsauslass 400 V
- Hausanschlussicherung ELT
- Potenzialausgleichschiene
- Festanschluss Potenzialausgleich
- Steckdose Potenzialausgleich
- Elektroverteilung
- Leuchtenauslass 230V - Leuchte bauseits
- Leuchte allgemein (mit Glühlampe)
- Langfeldleuchte mit Leuchtstofflampe
- Rettungszeichenleuchte
- Sicherheitsleuchte (Notlicht)
- Melde- und Bedientableau Notlicht
- Steigepunkt Eit (nach oben)
- Zentrale Brandmeldeanlage
- Rauchmelder Brandmeldeanlage
- Thermischer Melder Brandmeldeanlage
- Druckknopfmelder Brandmeldeanlage
- Sirene Brandmeldeanlage
- Telefon-/Datenanschluss 1-fach
- Hauptverteiler Telekom

### Legende Farbkennzeichnung:

- - Niederspannungstechnik (Bestand)
- - Beleuchtungsanlagen (Bestand)
- - Rauch- und Brandschutztechnik (Bestand)
- - Informationstechnik (Bestand)
- - Verlegesysteme (Bestand)
- - Verlegesysteme I90/E30

### Leuchtenzuordnung

a	Pos. 41.5.10	g	Pos. 41.5.80
b	Pos. 41.5.20	h	Pos. 41.5.90
c	Pos. 41.5.40	j	Pos. 41.5.100
d	Pos. 41.5.50	k	Pos. 41.5.110
e	Pos. 41.5.60	m	Pos. 41.5.120
f	Pos. 41.5.70	n	Pos. 41.5.140
		p	Pos. 41.5.160

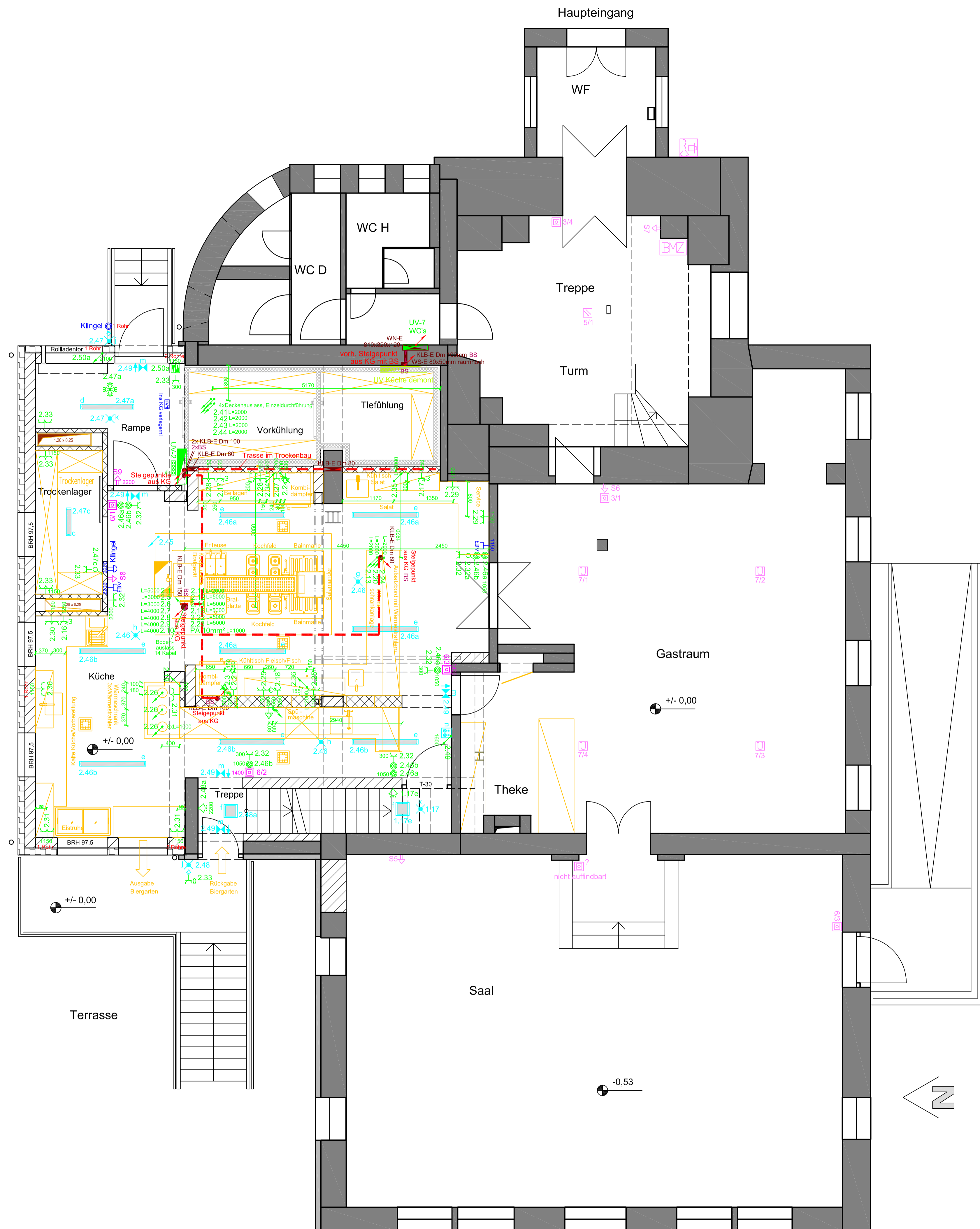
INDEX	ÄNDERUNG / ERGÄNZUNG	DATUM	NAME

BAUHERR <b>Große Kreisstadt Annaberg-Buchholz</b> Markt 1, 09456 Annaberg-Buchholz	PROJEKTNUMMER <b>OE02/21</b>
BAUVORHABEN <b>Berggasthaus Pöhlberg- Sanierung Küche</b> Ernst-Roch-Straße 20, 09456 Annaberg-Buchholz	PLANNUMMER <b>0221/10</b>
PLANINHALT <b>Kellergeschoss</b> Installationsplan	BLATTNUMMER <b>1</b> VON <b>1</b>
PLANUNGSPHASE <b>Ausführungsplanung</b>	MASSSTAB <b>1:50</b>
	GEZEICHNET <b>Oettel</b>
	GEPRÜFT
	DATUM <b>29.11.2024</b>
	FREIGABE

**INGENIEURBÜRO ECKHARD OETTEL**  
FÜR ELEKTROTECHNIK

Dipl.-Ing. (FH) Eckhard Oettel, Töpferstraße 28, 09496 Marienberg

Tel.: 03735/6699711  
Fax: 03735/6699712  
Mobil: 0175/2117123  
ingenieurbuero-oettel@gmx.de



Elektron - Gesamtleistung		Elektron - Gesamtleistung		210,75 kW	
Pos.	Leistung	Pos.	Leistung	Pos.	Leistung
E3.11	230V Schutzschleuse UP bus. (DNF 220mA)	1,000 kW	E3.5.2	400V adS, 4000 mm Freie Kabel Länge bus.	10,000 kW
E3.11	Zuleitung Kondensator/Dampfer	19,000 kW	E3.6	400V adS, 3000 mm Freie Kabel Länge bus.	11,000 kW
E3.12	230V Schutzschleuse UP bus. (DNF 220mA)	1,000 kW	E3.7	400V adS, 3000 mm Freie Kabel Länge bus.	4,500 kW
E3.12	Zuleitung Kondensator/Dampfer	19,000 kW	E3.8	230V adS, 5000 mm Freie Kabel Länge bus.	3,000 kW
E4.13	230V Schutzschleuse bus. (DNF 500mA)	2,000 kW	E3.9	230V adS, 5000 mm Freie Kabel Länge bus.	3,000 kW
E4.13	Zuleitung Gabel-Dampfer	14,000 kW	E4.1	230V adS, 2000 mm Freie Kabel Länge bus.	0,500 kW
E5.4	400V Schutzschleuse bus. (DNF 500mA)	22,000 kW	E3.14	400V adS, 2000 mm Freie Kabel Länge bus.	3,000 kW
E5.4	Zuleitung Geschirrspülmaschine	3,000 kW	E3.15	230V adS, 2000 mm Freie Kabel Länge bus.	2,000 kW
E5.1	400V CE-Schutzschleuse UP bus. (DNF 1150mA) (DNF)	0,500 kW	E4.14	230V adS, 2000 mm Freie Kabel Länge bus.	2,000 kW
E2.1.1	230V adS, 2000 mm Freie Kabel Länge bus.	1,000 kW	E4.15	230V adS, 2000 mm Freie Kabel Länge bus.	2,000 kW
E2.1.1	Zuleitung Beleuchtung Normalstrahlraum	0,500 kW	E4.16	230V adS, 2000 mm Freie Kabel Länge bus.	0,500 kW
E2.1.2	230V adS, 2000 mm Freie Kabel Länge bus.	2,000 kW	E4.17	230V adS, 2000 mm Freie Kabel Länge bus.	0,500 kW
E2.1.2	Zuleitung Beleuchtung Tiefstrahlraum	3,000 kW	E7.8.1	230V adS, 1000 mm Freie Kabel Länge bus.	0,250 kW
E2.1.2	Zuleitung Steuerung und Transparenzsteuerung Tiefstrahlraum	23,000 kW	E7.8.2	230V adS, 1000 mm Freie Kabel Länge bus.	0,250 kW
E2.3.1	400V adS, 3000 mm Freie Kabel Länge bus.	23,000 kW	E7.8.3	230V adS, 1000 mm Freie Kabel Länge bus.	0,250 kW
E2.3.1	Zuleitung Koch- und Bratgerät	10,000 kW	E7.8.4	230V adS, 1000 mm Freie Kabel Länge bus.	0,250 kW
E2.3.2	400V adS, 4000 mm Freie Kabel Länge bus.	10,000 kW	E7.8.5	230V adS, 1000 mm Freie Kabel Länge bus.	0,250 kW
E2.3.2	Zuleitung Induktionsfeld 1	12,000 kW	E7.8.6	230V adS, 1000 mm Freie Kabel Länge bus.	0,250 kW
E2.3.3	400V adS, 3000 mm Freie Kabel Länge bus.	12,000 kW	E7.8.7	230V adS, 1000 mm Freie Kabel Länge bus.	0,250 kW
E2.3.3	Zuleitung Induktionsfeld 2	10,000 kW	E7.8.8	230V adS, 1000 mm Freie Kabel Länge bus.	0,250 kW
E2.4	230V adS, 5000 mm Freie Kabel Länge bus.	3,000 kW	E7.8.9	230V adS, 1000 mm Freie Kabel Länge bus.	0,250 kW
E2.4	Zuleitung Bratgerät	10,000 kW	E7.8.10	230V adS, 1000 mm Freie Kabel Länge bus.	0,250 kW
E2.5.1	400V adS, 4000 mm Freie Kabel Länge bus.	10,000 kW	E7.8.11	230V adS, 1000 mm Freie Kabel Länge bus.	0,250 kW
E2.5.1	Zuleitung Induktionsfeld 3	10,000 kW	E7.8.12	230V adS, 1000 mm Freie Kabel Länge bus.	0,250 kW

### Installationshinweise

Installationszonen und Vorzugsmaße nach DIN 18015 Teil 3 Bild 1 und 2;

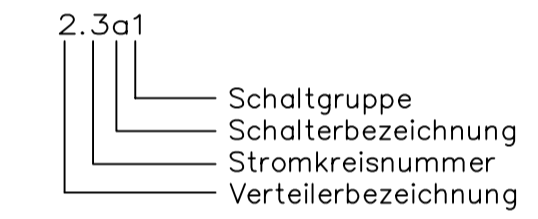
### Einbauhöhen:

- Schalter neben Türen: 1,05 m
- Steckdosen: 0,30 m
- Schalter und Steckdosen über Arbeitsflächen: 1,15 m
- handbediente Meldegeräte: 1,40 m

Maße gelten über fertiger Fußbodenfläche für Mitte der Installationsgeräte.  
Ggf. ist eine Anpassung der Einbauhöhen an bauliche Gegebenheiten erforderlich!

UP- Installation, AP- Installation mit Installationskanälen

### Bezeichnungsbeispiel



### Legende Symbole Elektrotechnik

- Schukostekdose 1-fach
- Schukostekdose 2-fach
- Schukostekdose 3-fach
- Kraftsteckdose 400V
- Ausschalter
- Serienschalter
- Wechselschalter
- Ausschalter 3polig (PN-Schalter)
- Taster
- Taster mit Orientierungslampe
- Bewegungsschalter Wand 180°
- Präsenzmelder Decke 360°
- Präsenzmelder Wand 180°
- Leitungsauslass 230V
- Leitungsauslass 400 V
- Hausanschlusssicherung ELT
- Potenzialausgleichschiene
- Festanschluss Potenzialausgleich
- Steckdose Potenzialausgleich
- Elektroverteilung
- Leuchtauslass 230V - Leuchte bauseits
- Leuchte allgemein (mit Glühlampe)
- Langfeldleuchte mit Leuchtstofflampe
- Retungszeichenleuchte
- Sicherheitsleuchte (Notlicht)
- Melde- und Bedientableau Notlicht
- Steigepunkt ELT (nach oben)
- Zentrale Brandmeldeanlage
- Rauchmelder Brandmeldeanlage
- Thermischer Melder Brandmeldeanlage
- Druckknopfmelder Brandmeldeanlage
- Sirene Brandmeldeanlage
- Telefon-/Datenanschluss 1-fach
- Hauptverteiler Telekom

### Legende Farbkennzeichnung:

- - Niederspannungstechnik (Bestand)
- - Beleuchtungsanlagen (Bestand)
- - Rauch- und Brandschutztechnik (Bestand)
- - Informationstechnik (Bestand)
- - Verlegesysteme (Bestand)
- - Verlegesysteme I90/E30 (Bestand)

### Leuchtzuzuordnung

- a Pos. 41.5.10
- b Pos. 41.5.20
- c Pos. 41.5.40
- d Pos. 41.5.50
- e Pos. 41.5.60
- f Pos. 41.5.70
- g Pos. 41.5.80
- h Pos. 41.5.90
- j Pos. 41.5.100
- k Pos. 41.5.110
- m Pos. 41.5.120
- n Pos. 41.5.130
- p Pos. 41.5.160

INDEX	ÄNDERUNG / ERGÄNZUNG	DATUM	NAME

BAUHERR <b>Große Kreisstadt Annaberg-Buchholz</b> Markt 1, 09456 Annaberg-Buchholz	PROJEKTNUMMER <b>OE02/21</b>
BAUVORHABEN <b>Berggasthaus Pöhlberg- Sanierung Küche</b> Ernst-Roch-Straße 20, 09456 Annaberg-Buchholz	PLANNUMMER <b>0221/11</b>
PLANINHALT <b>Erdgeschoss</b> Installationsplan	BLATTNUMMER <b>1</b> VON <b>1</b>
PLANUNGSPHASE <b>Ausführungsplanung</b>	MASSSTAB <b>1:50</b>
	GEZEICHNET <b>Oettel</b>
	GEPRÜFT
	DATUM <b>02.12.2024</b>
	FREIGABE

# Installationshinweise

Installationszonen und Vorzugsmaße nach DIN 18015 Teil 3 Bild 1 und 2;

## Einbauhöhen:

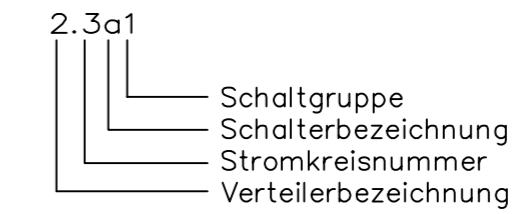
Schalter neben Türen:	1,05 m
Steckdosen:	0,30 m
Schalter und Steckdosen über Arbeitsflächen:	1,15 m
handbediente Meldegeräte:	1,40 m

Maße gelten über fertiger Fußbodenfläche für Mitte der Installationsgeräte.

Ggf. ist eine Anpassung der Einbauhöhen an bauliche Gegebenheiten erforderlich!

UP- Installation, AP- Installation mit Installationskanälen

## Bezeichnungsbeispiel



## Legende Farbkennzeichnung:

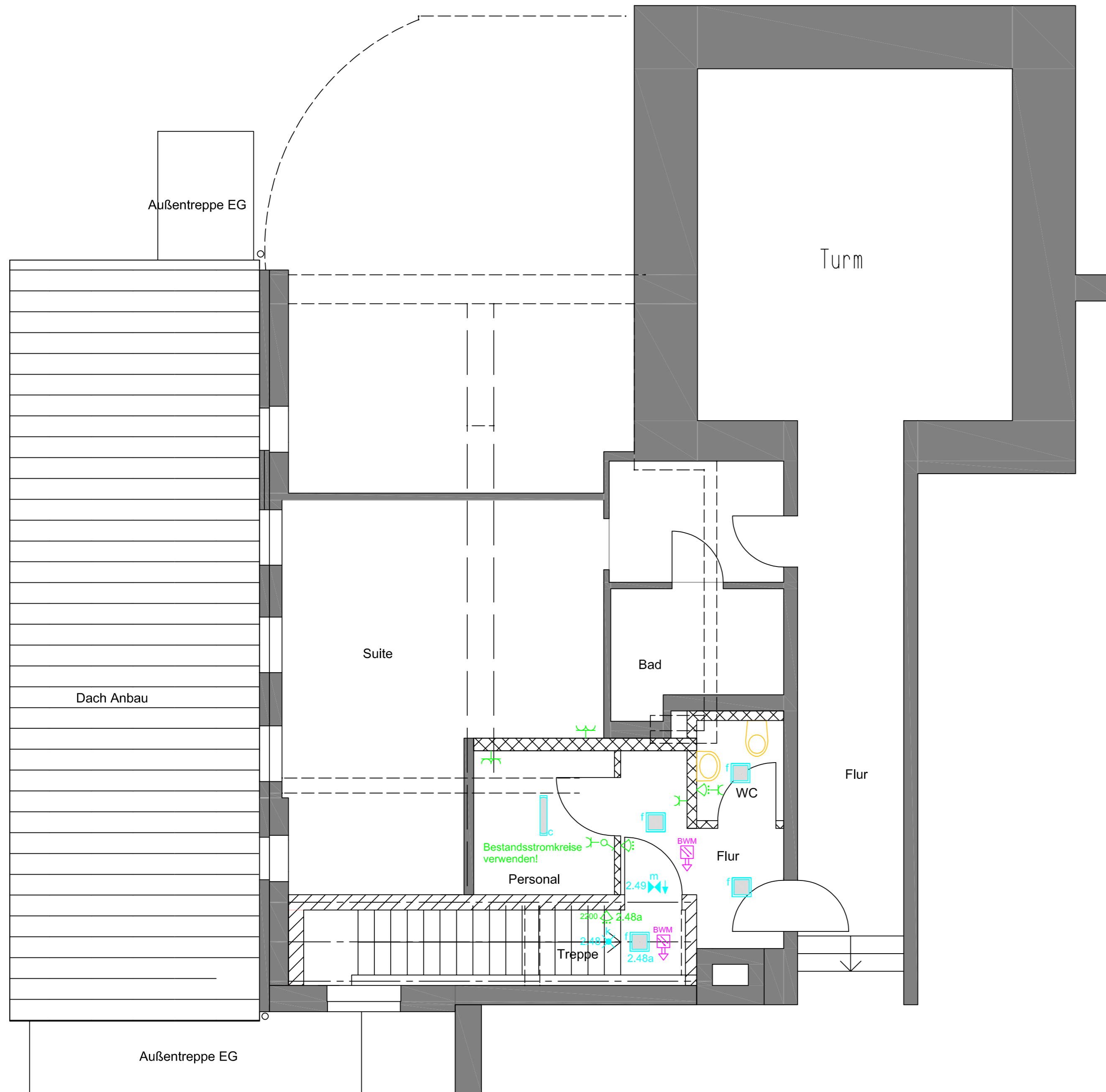
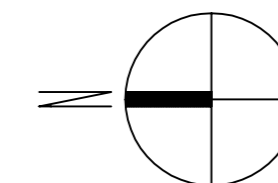
- - Niederspannungstechnik (Bestand)
- - Beleuchtungsanlagen (Bestand)
- - Rauch- und Brandschutztechnik (Bestand)
- - Informationstechnik
- - Verlegesysteme (Bestand)
- - Verlegesysteme 190/E30

## Leuchtzuzuordnung

- |   |              |   |               |
|---|--------------|---|---------------|
| a | Pos. 41.5.10 | g | Pos. 41.5.80  |
| b | Pos. 41.5.20 | h | Pos. 41.5.90  |
| c | Pos. 41.5.40 | j | Pos. 41.5.100 |
| d | Pos. 41.5.50 | k | Pos. 41.5.110 |
| e | Pos. 41.5.60 | m | Pos. 41.5.120 |
| f | Pos. 41.5.70 | n | Pos. 41.5.130 |
|   |              | p | Pos. 41.5.160 |

## Legende Symbole Elektrotechnik

- ⊕ Schukosteckdose 1-fach
- ⊕ Schukosteckdose 2-fach
- ⊕ Schukosteckdose 3-fach
- ⊕ Kraftsteckdose 400V
- ⊕ Ausschalter
- ⊕ Serienschalter
- ⊕ Wechselschalter
- ⊕ Ausschalter 3polig (PN-Schalter)
- ⊕ Taster
- ⊕ Taster mit Orientierungslampe
- ⊕ Bewegungsschalter Wand 180°
- ⊕ Präsenzmelder Decke 360°
- ⊕ Präsenzmelder Wand 180°
- ⊕ Leitungsauslass 230V
- ⊕ Leitungsauslass 400 V
- ⊕ Hausanschlussicherung ELT
- ⊕ Potenzialausgleichschiene
- ⊕ Festanschluss Potenzialausgleich
- ⊕ Steckdose Potenzialausgleich
- ⊕ Elektroverteilung
- ⊕ Leuchtenauslass 230V - Leuchte bauseits
- ⊕ Leuchte allgemein (mit Glühlampe)
- ⊕ Langfeldleuchte mit Leuchtstofflampe
- ⊕ Rettungszeichenleuchte
- ⊕ Sicherheitsleuchte (Nötlicht)
- ⊕ Melde- und Bedientableau Notlicht
- ⊕ Steigepunkt Eit (nach oben)
- ⊕ Zentrale Brandmeldeanlage
- ⊕ Rauchmelder Brandmeldeanlage
- ⊕ Thermischer Melder Brandmeldeanlage
- ⊕ Druckknopfmelder Brandmeldeanlage
- ⊕ Sirene Brandmeldeanlage
- ⊕ Telefon-/Datenanschluss 1-fach
- ⊕ Hauptverteiler Telekom

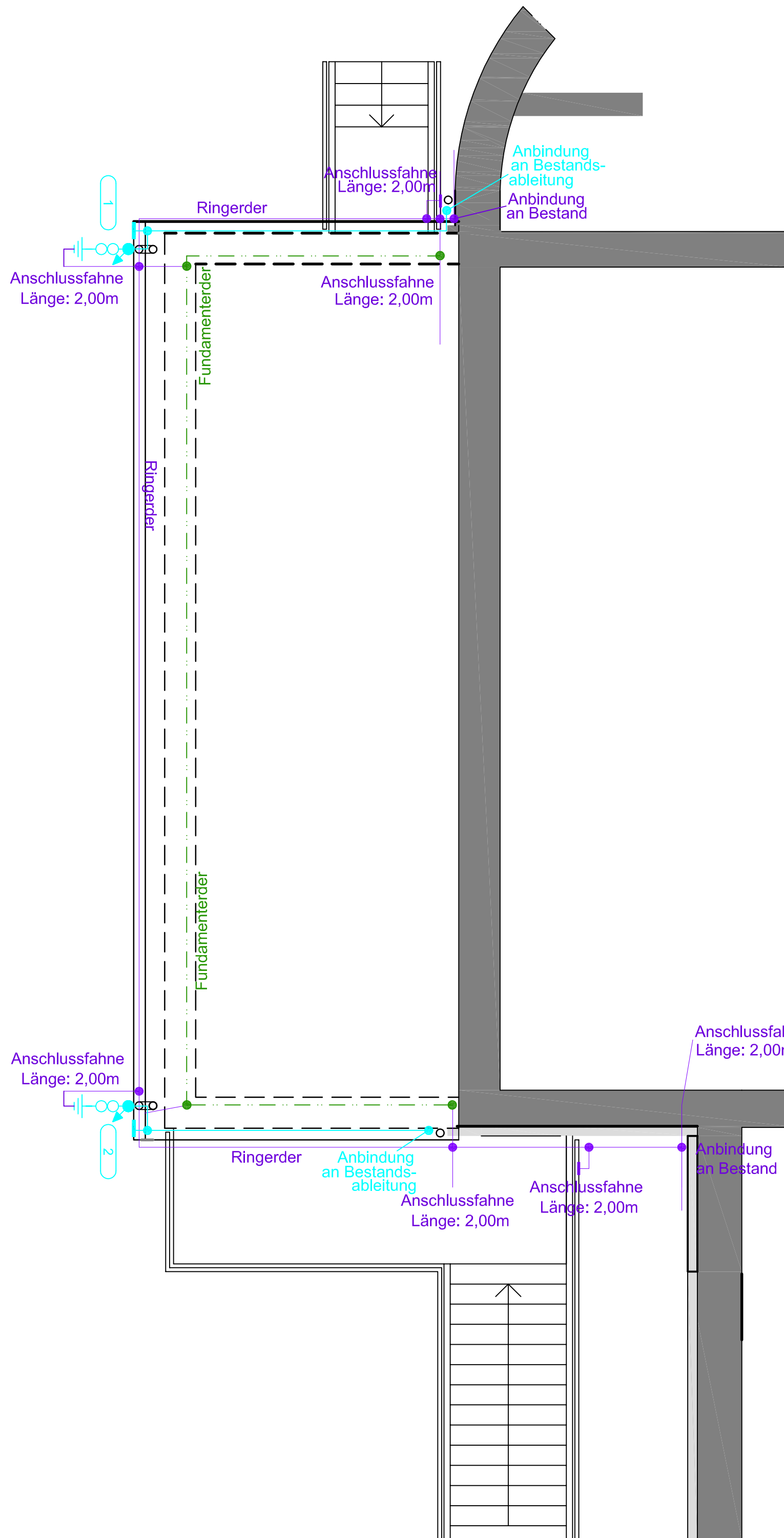


INDEX	ÄNDERUNG / ERGÄNZUNG	DATUM	NAME










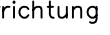
BAUHERR <b>Große Kreisstadt Annaberg-Buchholz</b> Markt 1, 09456 Annaberg-Buchholz	PROJEKTNUMMER <b>OE02/21</b>
BAUVORHABEN <b>Berggasthaus Pöhlberg- Sanierung Küche</b> Ernst-Roch-Straße 20, 09456 Annaberg-Buchholz	PLANNUMMER <b>0221/12</b>
PLANINHALT <b>1. Obergeschoss</b> Installationsplan	BLATTNUMMER <b>1</b> VON <b>1</b>
PLANUNGSPHASE <b>Ausführungsplanung</b>	MASSSTAB <b>1:50</b>
	GEZEICHNET <b>Oettel</b>
	GEPRÜFT
	DATUM <b>05.12.2024</b>
	FREIGABE

**INGENIEURBÜRO ECKHARD OETTEL**  
FÜR ELEKTROTECHNIK  
Dipl.-Ing. (FH) Eckhard Oettel, Töpferstraße 28, 09496 Marienberg

Tel.: 03735/6699711  
Fax: 03735/6699712  
Mobil: 0175/2117123  
ingenieurbuero-oettel@gmx.de



### Legende Blitzschutz

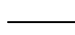
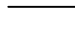
-  Trennstelle mit Erdführungsstange
-  Textfeld Messpunkt
-  Ableitung nach oben
-  Ableitung nach unten
-  Anschluß mit Regenfallrohr
-  Klemme
-  Fangleitung über Dach
-  Fangstange
-  Falzklemme/Dachrinnenklemme
-  Fangspitze 0,5m lang

Errichtung der Blitzschutzanlage entsprechend DIN EN 62305-3

### Hinweise zur Installation des Fundamenterders

- Herstellung des Fundamenterders/Funktionspotenzialausgleiches nach DIN 18014
- Der Funktionspotenzialausgleichserder ist alle 2m fest mit der Bewehrung zu verbinden (klemmen, schweißen, pressen)
- Maschenweite Funktionspotenzialausgleich: ca. 20m
- Alle nach außen führende Leiter sind in Edelstahl V4A auszuführen
- Die Verlegung des Fundamenterders/Funktionspotenzialausgleiches ist zu dokumentieren (z.B. Fotos)
- Die Verlegung des Fundamenterders/Funktionspotenzialausgleiches hat durch bzw. unter Aufsicht einer Elektro- bzw. Blitzschutzfachkraft zu erfolgen
- Bei Rüttelbeton sind Keilverbinder unzulässig
- Der Fundamenterder/Funktionspotenzialausgleich ist so anzuordnen, dass er allseitig von min. 5cm Beton umschlossen wird
- Zur Lagefixierung des Fundamenterders/Funktionspotenzialausgleiches in unbewehrtem Beton sind Abstandhalter zu verwenden
- Bandstahl ist hochkant zu verlegen

### weitere Hinweise

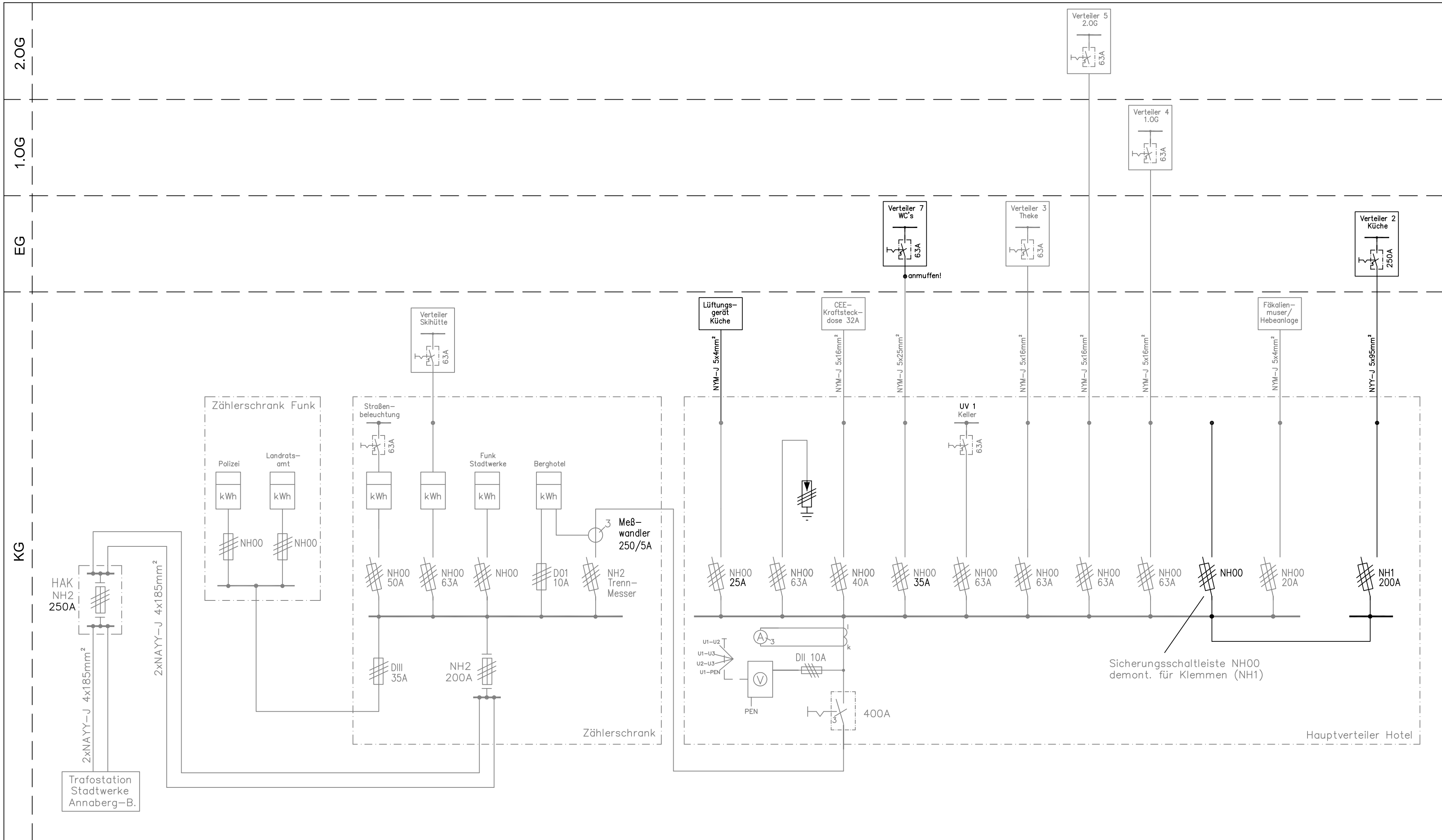
- alle im Erdreich zu verlegenden Erder und Materialien sind in Edelstahl V4A auszuführen
- die Verlegung des Ringerders hat frostfrei zu erfolgen
- alle angegebenen Maße beziehen sich auf OFF EG +/-0,00m
- Funktionspotenzialausgleich und Ringerder sind an den Anbindepunkten der Ableitungen zu verbinden!
- Legende Material: grün- Stahl verzinkt (nur im Beton zulässig!), blau- Edelstahl V4A
- Legende Funktion:  Strichlinie: Funktionspotenzialausgleichsleiter, zur Potenzialsteuerung Maschenweite 20m, Verlegung in der Bodenplatte
-  Strichpunktlinie: Ringerder als Blitzschutzterder, Maschenweite 10m Verlegung frostfrei, ca. 0,80m tief unter Geländeoberfläche bzw. unter der Bodenplatte

INDEX	ÄNDERUNG / ERGÄNZUNG	DATUM	NAME

BAUHERR <b>Große Kreisstadt Annaberg-Buchholz</b> Markt 1, 09456 Annaberg-Buchholz	PROJEKTNUMMER <b>OE02/21</b>
BAUVORHABEN <b>Berggasthaus Pöhlberg- Sanierung Küche</b> Ernst-Roch-Straße 20, 09456 Annaberg-Buchholz	PLANNUMMER <b>0221/12</b>
PLANINHALT <b>Dachansicht mit Blitzschutz- und Erdungsanl.</b> Installationsplan	BLATTNUMMER <b>1</b> VON <b>1</b>
PLANUNGSPHASE <b>Ausführungsplanung</b>	MASSTAB <b>1:50</b>
	GEZEICHNET <b>Oettel</b>
	GEPRÜFT
	DATUM <b>04.12.2024</b>
	FREIGABE

**INGENIEURBÜR**  **ECKHARD**  
**FÜR ELEKTROTECHNIK** **OETTEL**  
Dipl.-Ing. (FH) Eckhard Oettel, Töpferstraße 28, 09496 Marienberg

Tel.: 03735/6699711  
Fax: 03735/6699712  
Mobil: 0175/2117123  
ingenieurbuero-oettel@gmx.de



● Bestand

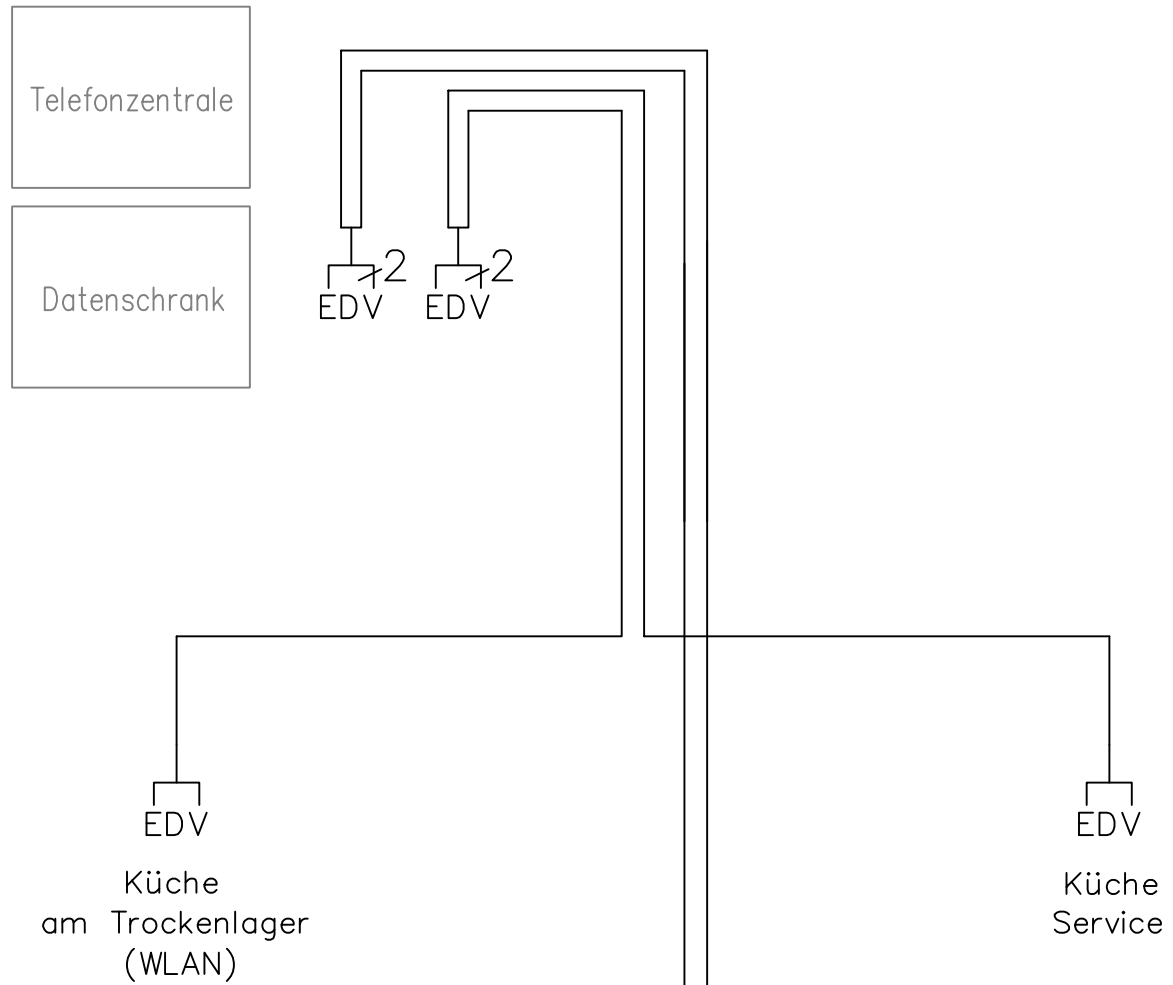
INDEX	ÄNDERUNG / ERGÄNZUNG	DATUM	NAME

BAUHERR <b>Große Kreisstadt Annaberg-Buchholz</b> Markt 1, 09456 Annaberg-Buchholz	PROJEKTNUMMER <b>OE02/21</b>
BAUVORHABEN <b>Berggasthaus Pöhlberg- Sanierung Küche</b> Ernst-Roch-Straße 20, 09456 Annaberg-Buchholz	PLANNUMMER <b>0221/01</b>
PLANINHALT <b>Elektroanlage</b> Projektschaltbild	BLATTNUMMER <b>1</b> VON <b>1</b>
PLANUNGSPHASE <b>Ausführungsplanung</b>	MASSSTAB
	GEZEICHNET <b>Oettel</b>
	GEPRÜFT
	DATUM <b>04.12.2024</b>
	FREIGABE

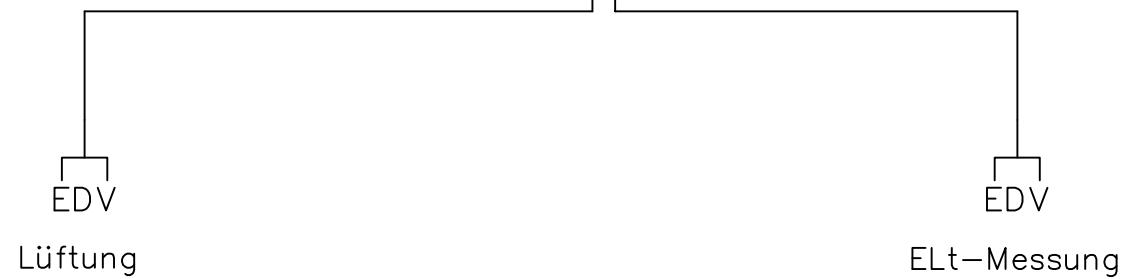
**INGENIEURBÜR**  **ECKHARD OETTEL**  
**FÜR ELEKTROTECHNIK**  
 Dipl.-Ing. (FH) Eckhard Oettel, Töpferstraße 28, 09496 Marienberg

Tel.: 03735/6699711  
 Fax: 03735/6699712  
 Mobil: 0175/2117123  
 ingenieurbuero-oettel@gmx.de

Erdgeschoss



Untergeschoss



● Bestand

Alle nicht bezeichneten Leitungen: Datenkabel Cat. 7  
(unter Putz in Schutzrohr EN25!)

INDEX	ÄNDERUNG / ERGÄNZUNG	DATUM	NAME

BAUHERR	PROJEKTNUMMER	OE02/21
Große Kreisstadt Annaberg-Buchholz	PLANNUMMER	0221/14
Markt 1, 09456 Annaberg-Buchholz	BLATTNUMMER	1 VON 1
BAUVORHABEN	MASSTAB	
Berggasthaus Pöhlberg- Sanierung Küche	GEZEICHNET	Oettel
Ernst-Roch-Straße 20, 09456 Annaberg-Buchholz	GEPRÜFT	
PLANINHALT	DATUM	04.12.2024
Kommunikationsnetz	FREIGABE	
Strangschema		
PLANUNGSPHASE		
Ausführungsplanung		

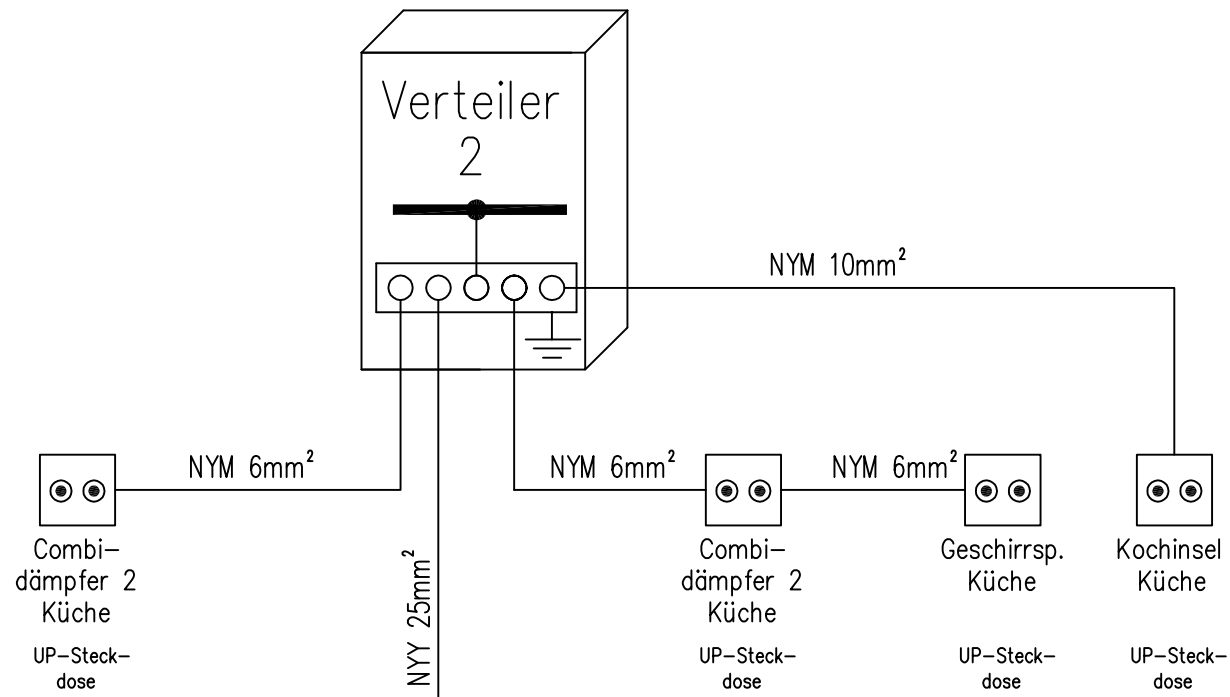
**INGENIEURBÜR**  **ECKHARD**  
**FÜR ELEKTROTECHNIK** **ETTEL**

Dipl.-Ing. (FH) Eckhard Oettel, Töpferstraße 28, 09496 Marienberg

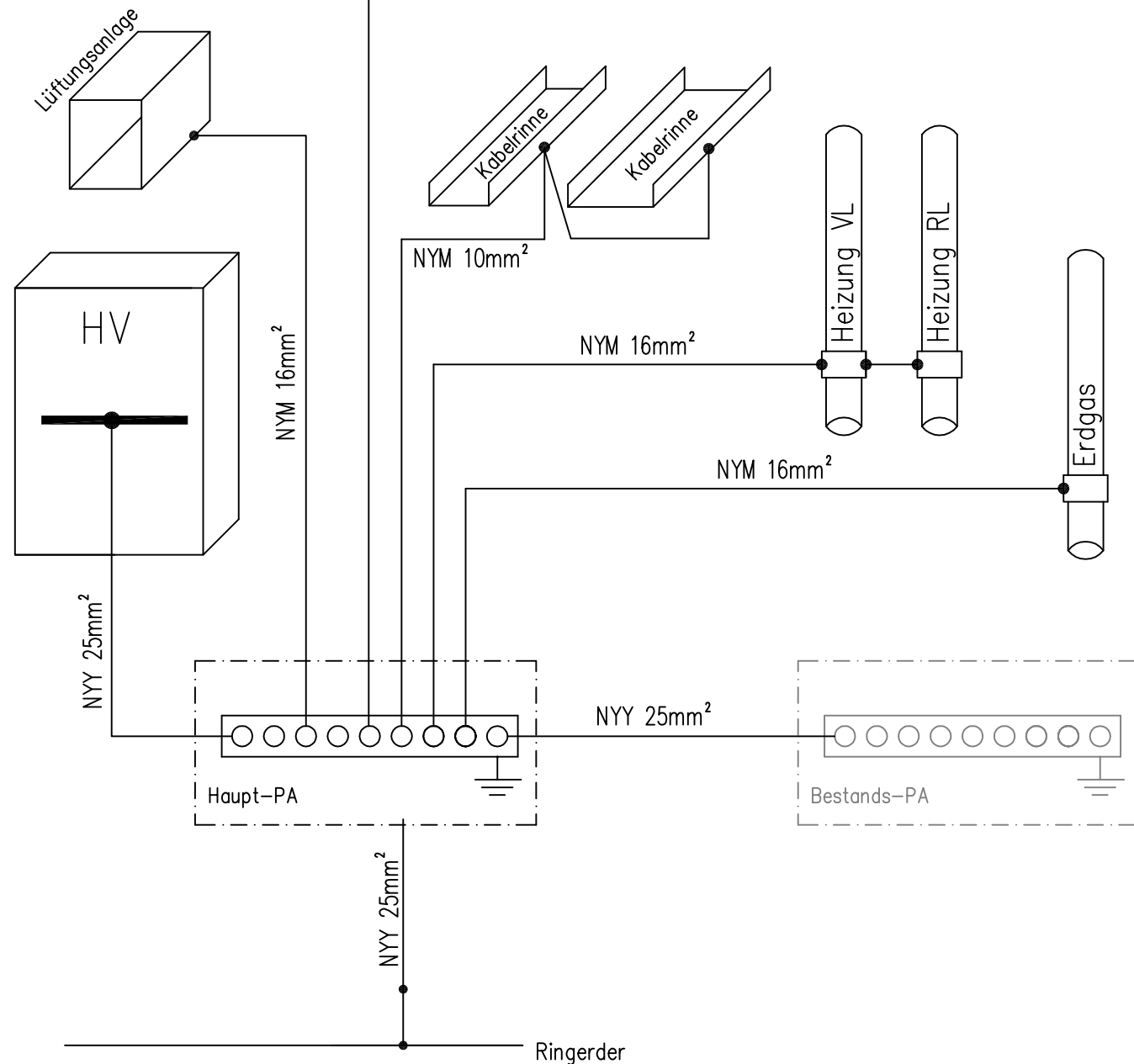
Tel.: 03735/6699711  
Fax: 03735/6699712  
Mobil: 0175/2117123  
ingenieurbuero-oettel@gmx.de



Erdgeschoss



Untergeschoss



● Bestand

INDEX	ÄNDERUNG / ERGÄNZUNG	DATUM	NAME

BAUHERR <b>Große Kreisstadt Annaberg-Buchholz</b> Markt 1, 09456 Annaberg-Buchholz	PROJEKTNUMMER <b>OE02/21</b>
BAUVORHABEN <b>Berggasthaus Pöhlberg- Sanierung Küche</b> Ernst-Roch-Straße 20, 09456 Annaberg-Buchholz	PLANNUMMER <b>0221/13</b>
PLANINHALT <b>Potenzialausgleich</b> Strangschema	BLATTNUMMER <b>1</b> VON <b>1</b>
PLANUNGSPHASE <b>Ausführungsplanung</b>	MASSTAB
	GEZEICHNET <b>Oettel</b>
	GEPRÜFT
	DATUM <b>04.12.2024</b>
	FREIGABE

**INGENIEURBÜR**  **ECKHARD**  
**FÜR ELEKTROTECHNIK** **ETTEL**

Dipl.-Ing. (FH) Eckhard Oettel, Töpferstraße 28, 09496 Marienberg

Tel.: 03735/6699711  
Fax: 03735/6699712  
Mobil: 0175/2117123  
ingenieurbuero-oettel@gmx.de