

# FLUCHT - UND RETTUNGSPLAN

nach DIN ISO 23601:2010-12

## Brände verhüten

offenes Feuer und Rauchen verboten



## Verhalten im Brandfall

Ruhe bewahren

### 1. Brand melden



Brandmelder betätigen  
oder  
Telefon : 112  
Wer meldet?  
Was ist passiert?  
Wie viele sind betroffen/verletzt?  
Wo ist etwas passiert?  
Warten auf Rückfragen!

### 2. In Sicherheit bringen



Gefährdete Personen warnen  
Hilflose mitnehmen  
Türen u. Fenster schließen  
Gekennzeichneten Rettungswegen folgen  
Aufzug nicht benutzen  
Anweisungen beachten

### 3. Löschversuch unternehmen



Feuerlöscher,  
Wandhydrant / Löschschlauch,  
Mittel und Geräte zur  
Brandbekämpfung benutzen

## Verhalten bei Unfällen

Ruhe bewahren

### 1. Unfall melden



Telefon : 112  
Wo geschah es?  
Was geschah?  
Wie viele Verletzte?  
Welche Art von Verletzungen?  
Warten auf Rückfragen!

### 2. Erste Hilfe

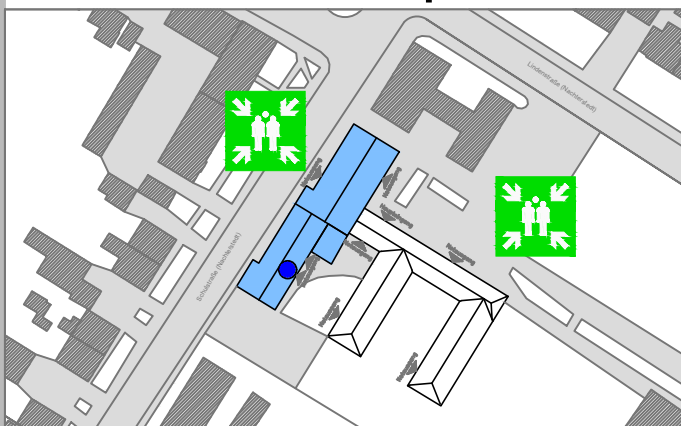


Absicherung des Unfallortes  
Versorgung des Verletzten  
Anweisungen beachten

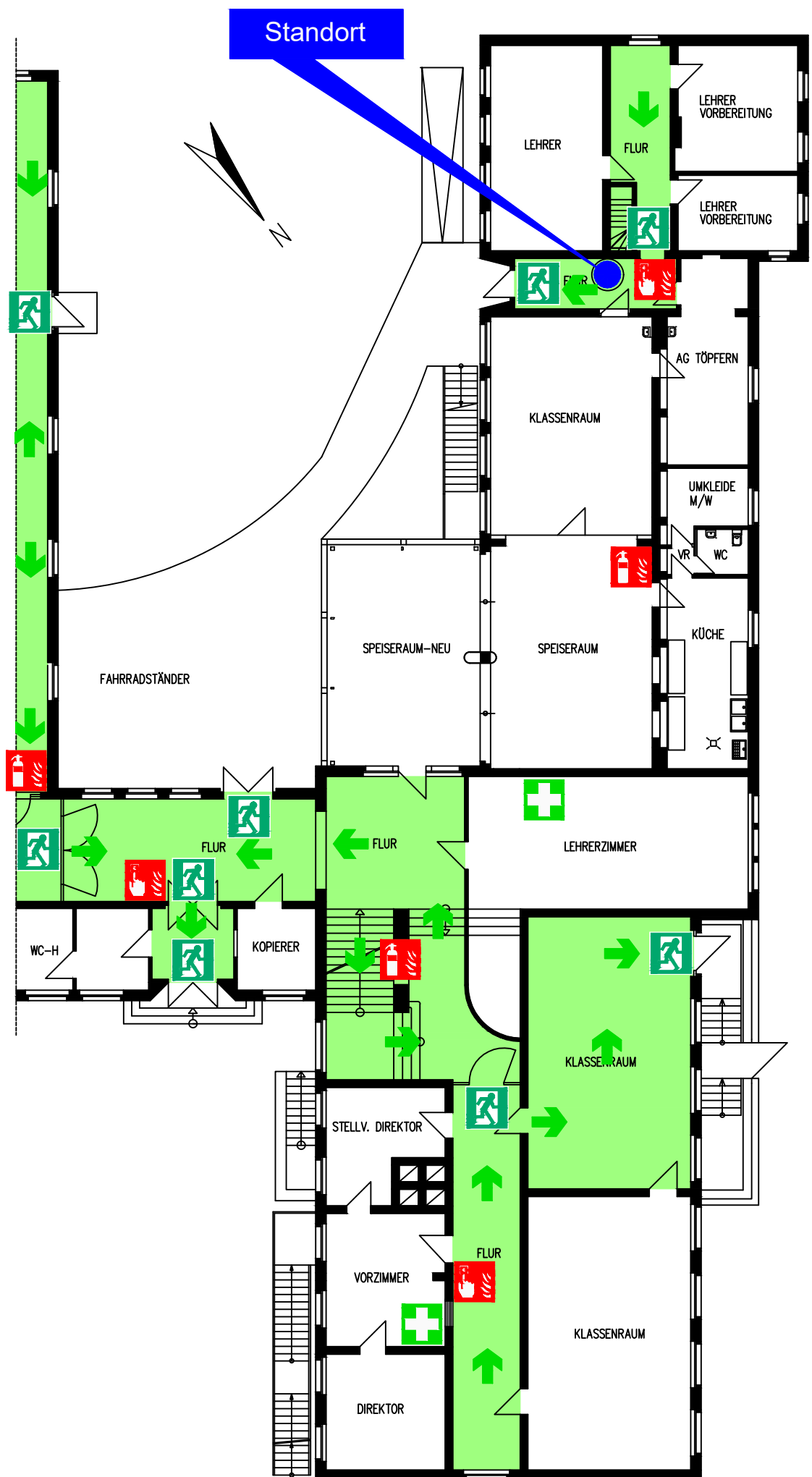
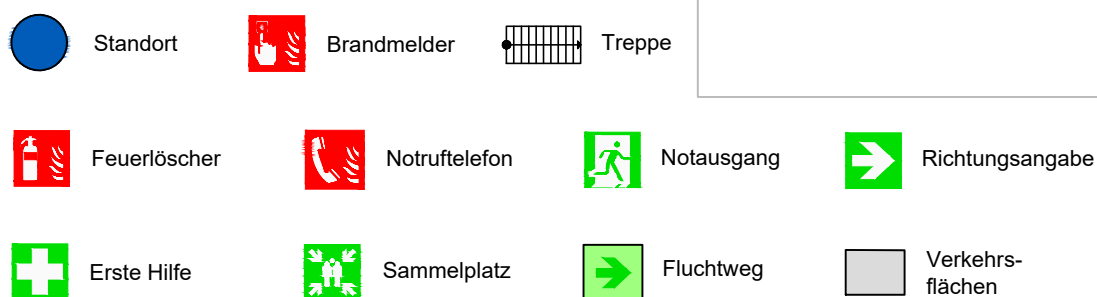
### 3. Weitere Maßnahmen

Rettungsdienste einweisen  
Schaalustige entfernen

## Übersichtsplan



## Legende



Objekt:  
Sekundarschule "Seeland"  
Schulstraße 15  
06469 Stadt Seeland, OT Nachterstedt

Planersteller: **Salzlandkreis**  
FD 13 / Gebäudemanagement  
06406 Bernburg (Saale)  
Gezeichnet: P. Quenstedt

Gebäudeteil:  
vorderes Schul-  
gebäudeteil

Stockwerk:  
**ERDGESCHOSS**

Plan-Nr.:  
FuR-004

Stand:  
07.05.2019