

FLUCHT - UND RETTUNGSPLAN

nach DIN ISO 23601:2010-12

Brände verhüten

offenes Feuer und Rauchen verboten



Verhalten im Brandfall

Ruhe bewahren

1. Brand melden



Brandmelder betätigen

oder

Telefon : 112

Wer meldet?

Was ist passiert?

Wie viele sind betroffen/verletzt?

Wo ist etwas passiert?

Warten auf Rückfragen!

2. In Sicherheit bringen



Gefährdete Personen warnen

Hilflose mitnehmen

Türen u. Fenster schließen

Gekennzeichneten

Rettungswegen folgen

Aufzug nicht benutzen

Anweisungen beachten

3. Löschversuch unternehmen



Feuerlöscher,

Wandhydrant / Löschschlauch,

Mittel und Geräte zur

Brandbekämpfung benutzen

Verhalten bei Unfällen

Ruhe bewahren

1. Unfall melden



Telefon : 112

Wo geschah es?

Was geschah?

Wie viele Verletzte?

Welche Art von Verletzungen?

Warten auf Rückfragen!

2. Erste Hilfe



Absicherung des Unfallortes

Versorgung des Verletzten

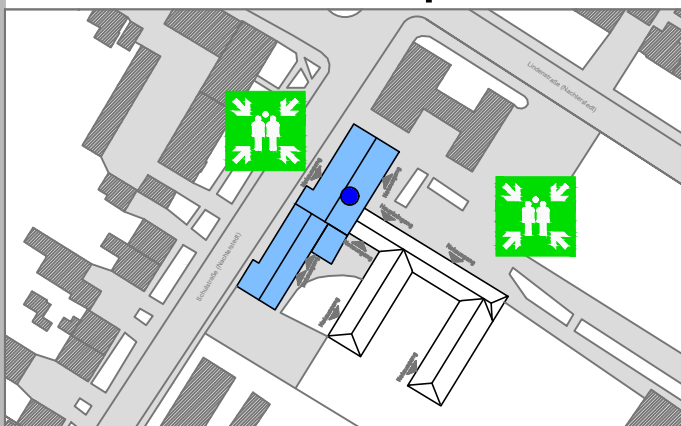
Anweisungen beachten

3. Weitere Maßnahmen

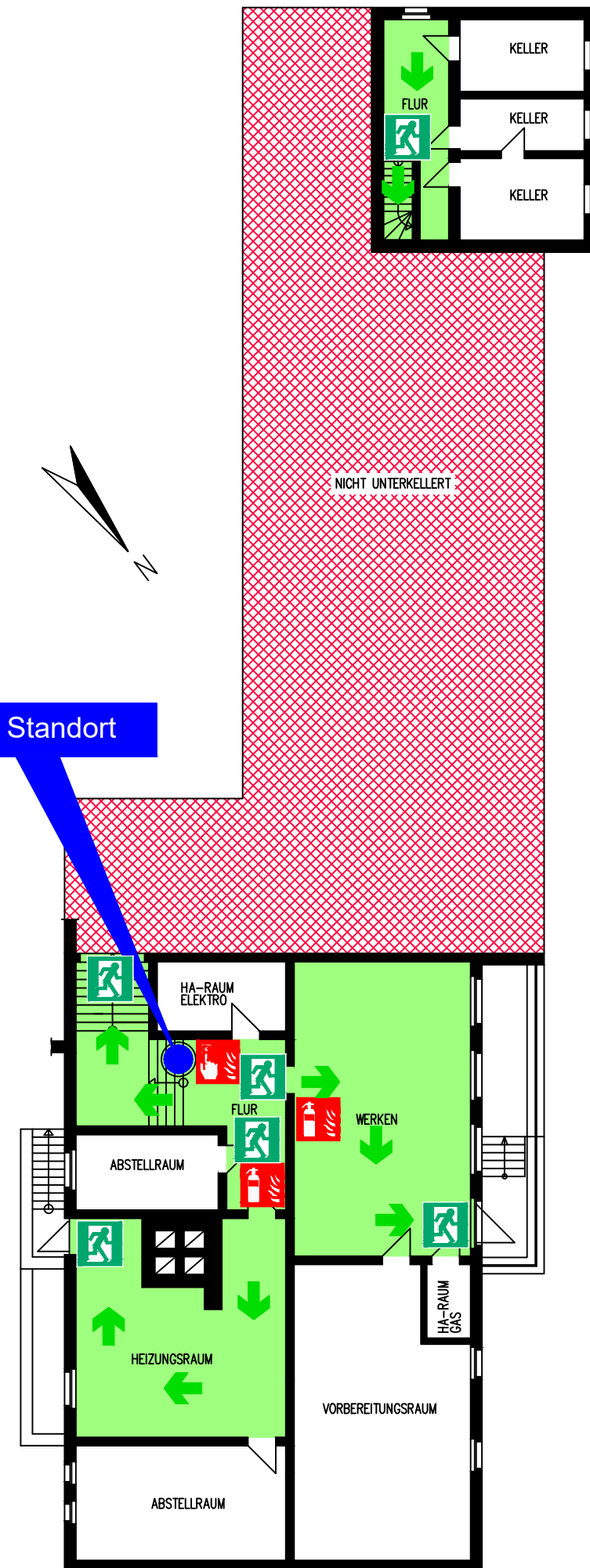
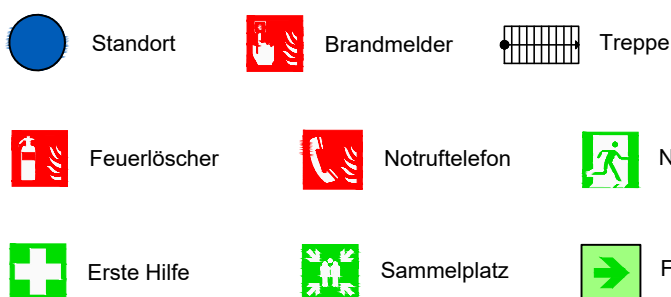
Rettungsdienste einweisen

Schaulustige entfernen

Übersichtsplan



Legende



Objekt:
Sekundarschule "Seeland"
Schulstraße 15
06469 Stadt Seeland, OT Nachterstedt

Planersteller: **Salzlandkreis**
FD 13 / Gebäudemanagement
06406 Bernburg (Saale)
Gezeichnet: P.Quenstedt

Gebäudeteil:
vorderes Schul-
gebäudeteil

Stockwerk:
KELLERGESCHOSS

Plan-Nr.:
FuR-001

Stand:
07.05.2019