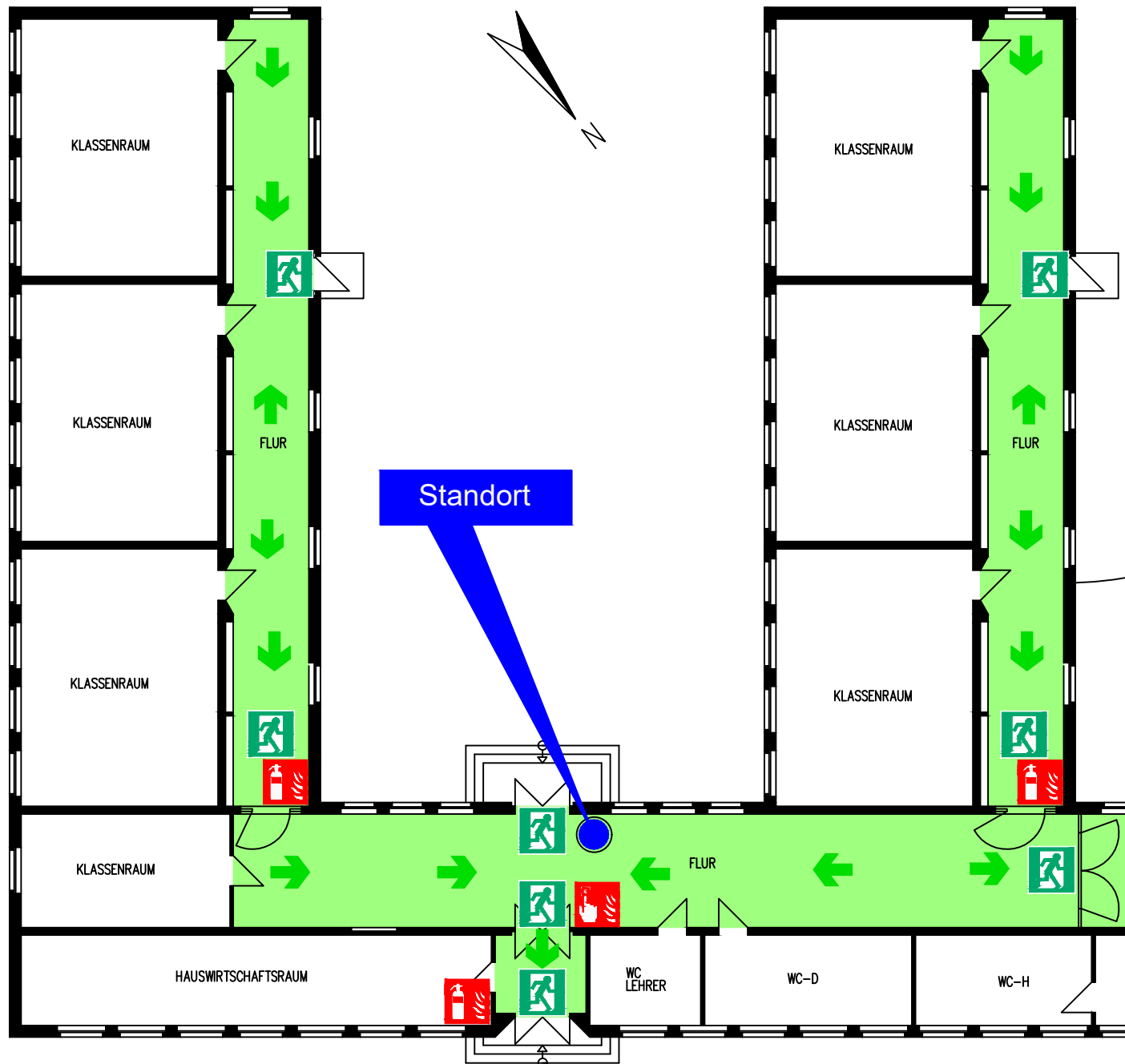


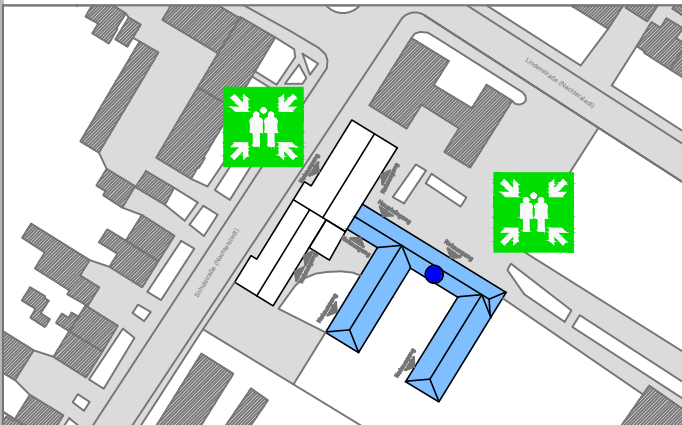
FLUCHT - UND RETTUNGSPLAN

nach DIN ISO 23601:2010-12

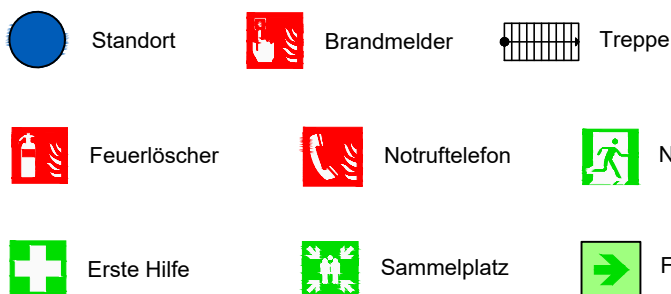


Standort

Übersichtsplan



Legende



Brände verhindern

offenes Feuer und Rauchen verboten

Verhalten im Brandfall

Ruhe bewahren

- 1. Brand melden**
 - Brandmelder betätigen oder Telefon : 112
 - Wer meldet?
 - Was ist passiert?
 - Wie viele sind betroffen/verletzt?
 - Wo ist etwas passiert?
 - Warten auf Rückfragen!
- 2. In Sicherheit bringen**
 - Gefährdete Personen warnen
 - Hilflose mitnehmen
 - Türen u. Fenster schließen
 - Gekennzeichneten Rettungswegen folgen
 - Aufzug nicht benutzen
 - Anweisungen beachten
- 3. Löschversuch unternehmen**
 - Feuerlöscher, Wandhydrant / Löschschlauch, Mittel und Geräte zur Brandbekämpfung benutzen

Verhalten bei Unfällen

Ruhe bewahren

- 1. Unfall melden**
 - Telefon : 112
 - Wo geschah es?
 - Was geschah?
 - Wie viele Verletzte?
 - Welche Art von Verletzungen?
 - Warten auf Rückfragen!
- 2. Erste Hilfe**
 - Absicherung des Unfallortes
 - Versorgung des Verletzten
 - Anweisungen beachten
- 3. Weitere Maßnahmen**
 - Rettungsdienste einweisen
 - Schaulustige entfernen

Objekt:
Sekundarschule "Seeland"
Schulstraße 15
06469 Stadt Seeland, OT Nachterstedt

Planersteller: **Salzlandkreis**
FD 13 / Gebäudemanagement
06406 Bernburg (Saale)
Gezeichnet: P. Quenstedt

Gebäudeteil:
hinteres Schulgebäudeteil

Stockwerk:
ERDGESCHOSS

Plan-Nr.:
FuR-003

Stand:
07.05.2019