

ANNABERG- BUCHHOLZ

Pöhlberg-
siedlung

Annaberg

Gaigen-
berg

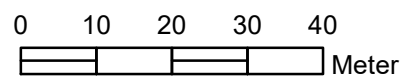
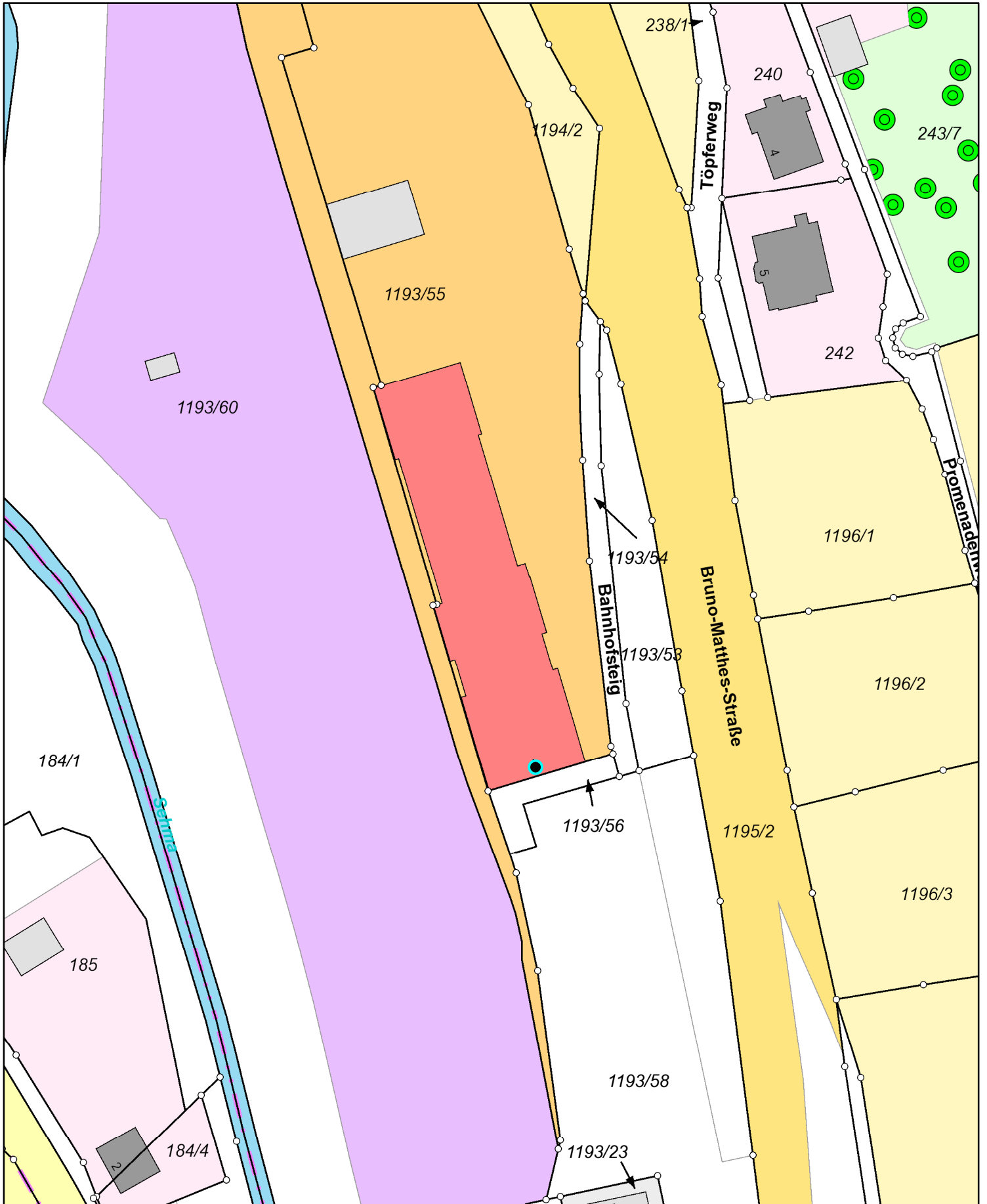
Kleinrückerswalde

Schrecken-
berg
. 649

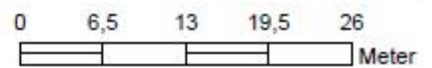
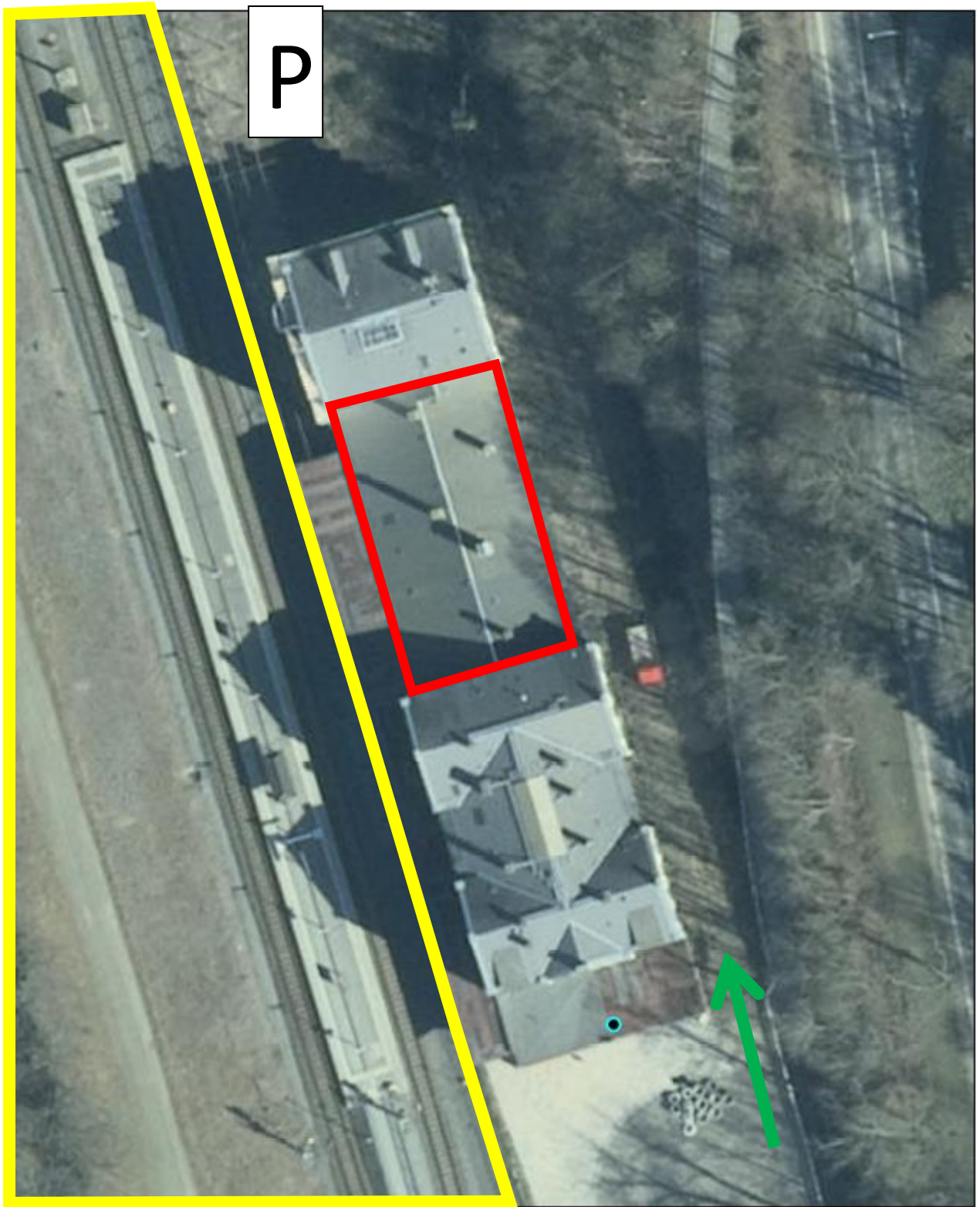
Frohnau

Teufels-
kanzlei

Unterer Bahnhof Annaberg, Bahnhofplatz 1



1:1.000



1:500



Mittelbau



Grundstück Bahn mit Gleiskörper

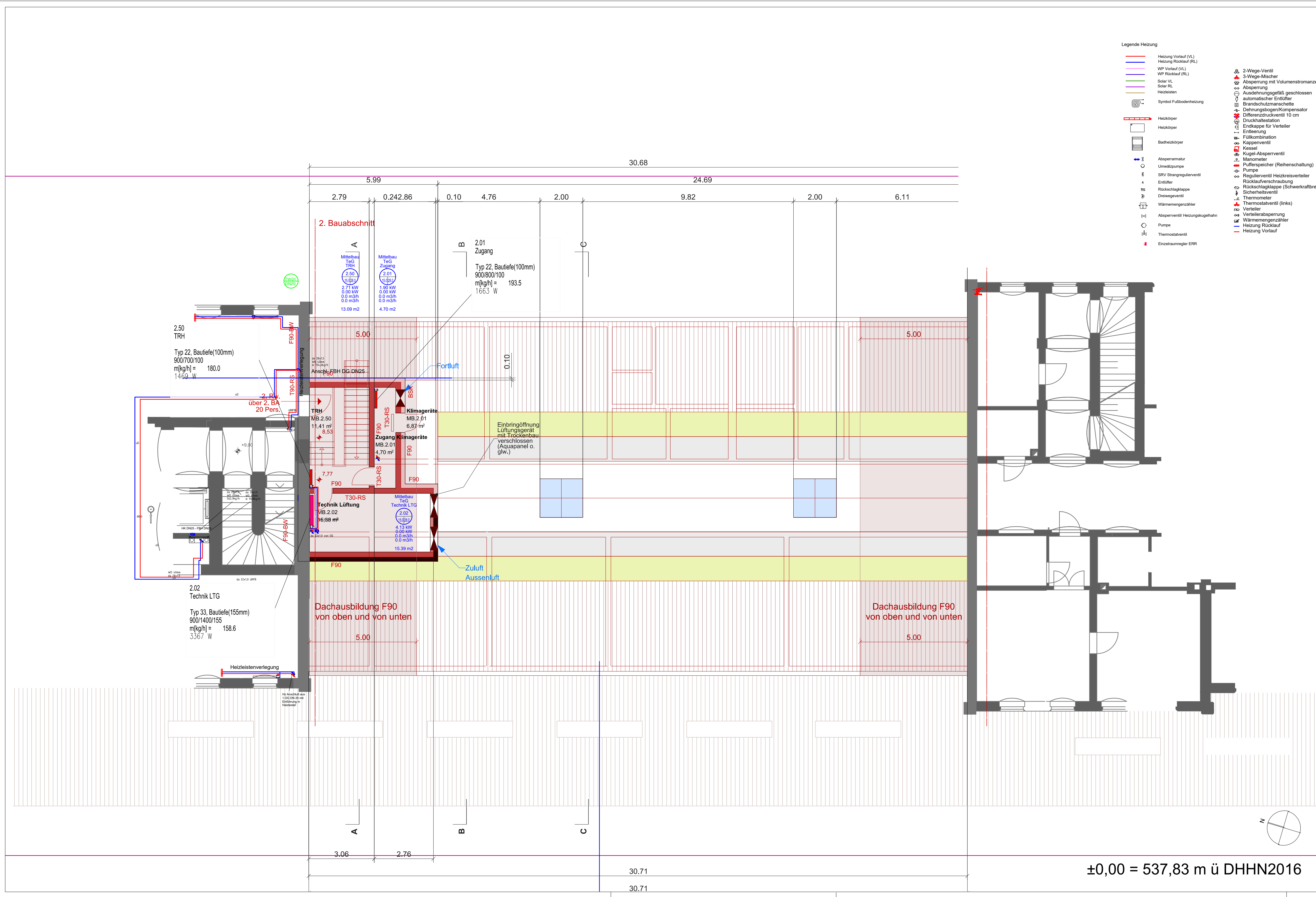


Zufahrt



Parkplatz Mieter, Zufahrt muss während der Bauarbeiten gewährleistet bleiben!!

ES WIRD EMPFOHLEN, VOR ANGEBOTSGABE DIE ÖRTLICHKEITEN DER BAUSTELLE ZU BESICHTIGEN!



Legende Sanitär

Legende Allgemeine

60 Stringnummer

61 Kessel

62 Heizkreislauf SRH 01

63 String Heizkreislauf SRH 01

64 Heizkreislauf SRH 01

65 String Heizkreislauf SRH 01

66 Anschluss Drainage 01

studioinges
 Architektur und Städtebau BDA
 Rykestraße 2 10405 Berlin
 Tel 030 88 69 213-0 Fax 030 88 69 213-90
 Architekt

Bis zur Freigabe durch den AG gilt dieser Plan als "Vorabzug"

Alle Maße sind vor Ausführung am Bau zu prüfen!

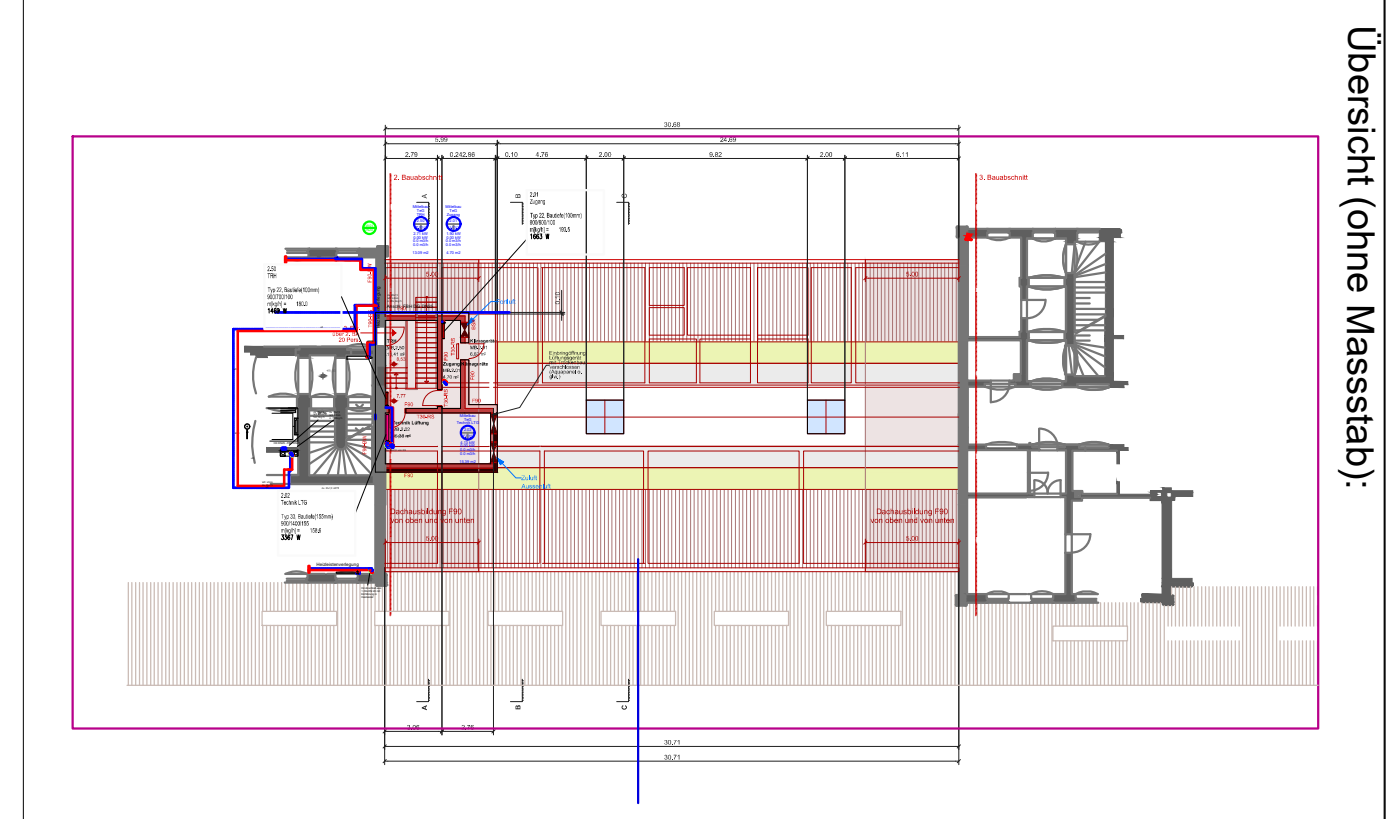
Änderungsindex

Änderung/Bemerkung	bear.	Index	Datum
-	-	-	-
-	-	-	-
-	-	-	-
-	-	-	-
-	-	-	-
-	-	-	-
-	-	-	-
-	-	-	-
-	-	-	-
-	-	-	-

Stand-dat. 08.05.2024 Plan-Nr. 695gh04p Index -

695 SRCC Mittelbau 2.BA / Seminarzentrum DB

PRJ.-Nr.: Unterer Bahnhof, 09456 Annaberg-Buchholz



Plantitel / Bezeichnung
 Gewerk **TGA**
 Inhalt **Installation S-H-K**
 Art **Grundriss**
 Teil **DG 04 - Dachgeschoss**
 695_SRCC-Mittelbau_Unterer_Bahnhof_Annaberg

Maßstab:
 1:100

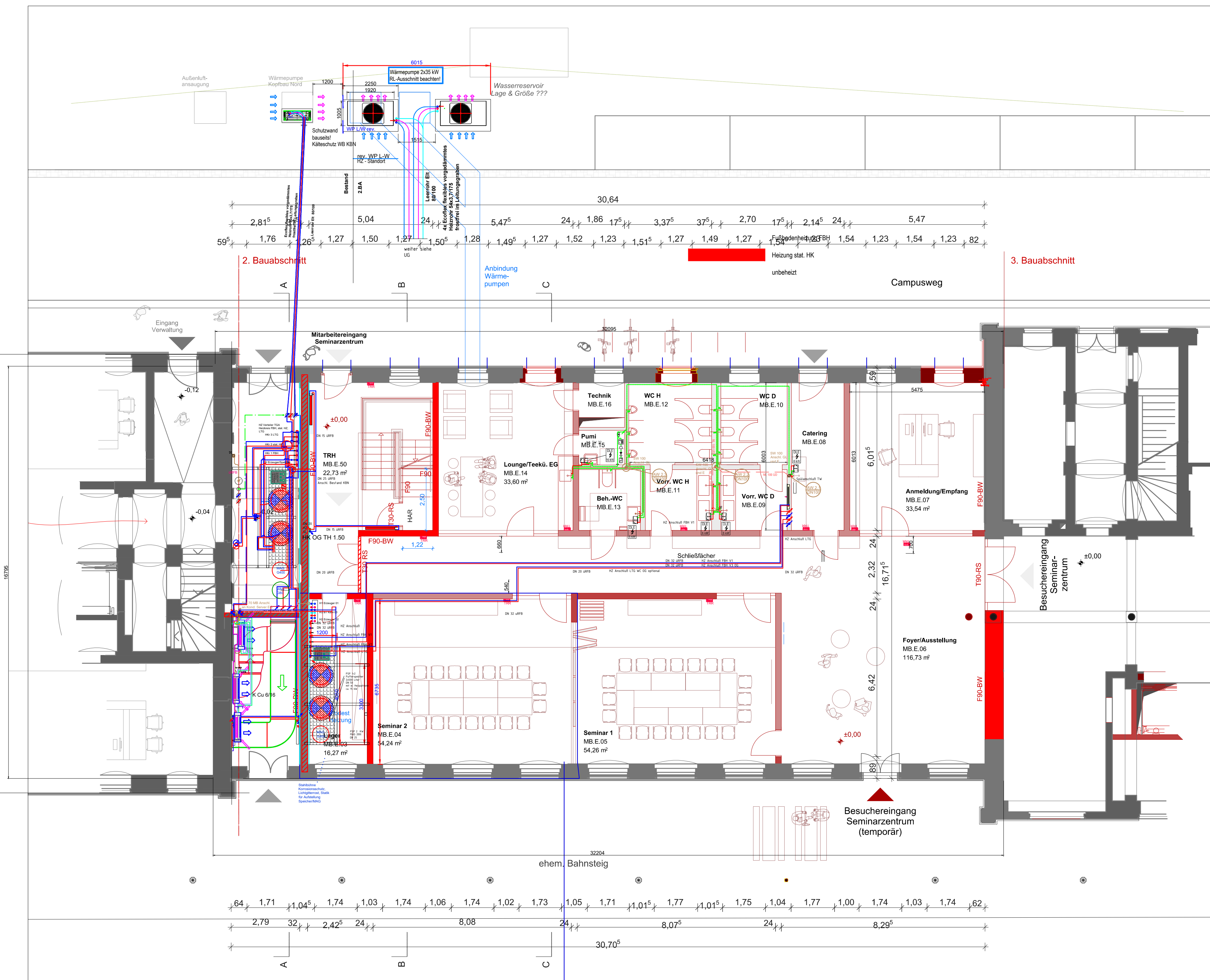
Nutzer
 DB
 Unterer Bahnhof Annaberg
 Bahnhofstrasse 1
 09456 Annaberg-Buchholz

Auftraggeber
Große Kreisstadt
 Annaberg-Buchholz
 Städtisches Bauamt
 Markt 1, 09456 Annaberg-Buchholz

Planer TGA:
BODEWELL Ingenieur Team
 BERATENDE INGENIEURE
 Dresdner Str. 124, 09577 Niederwiesa
 BODEWELL.IngenieurTeam@t-online.de
 T: +49 3726 / 70 81 60
 M: +49 171 / 34 31 300
 www.Bodewell.de

Zeich.: MB	Planer: UB	Prüfer: UB
Blattgr.: 850x430	Erstellung: 29.02.2024	LB: ++++
PLN-ID: 695 eh 04 p-		
BAS-ID: SRC-2_3_SI_0120_GR_02_100-b		
Änderungen im Plan und Index des Planes (s.o.) beachten		

±0,00 = 537,83 m ü DHHN2016



Legende Heizung

- Heizung Vorlauf (VL) - Blue line
- Heizung Rücklauf (RL) - Red line
- WP Vorlauf (VL) - Blue line with arrow
- WP Rücklauf (RL) - Red line with arrow
- Solar VL - Blue line with arrow
- Solar RL - Red line with arrow
- Halbeselen - Green line
- Symbol Fußbodenheizung - Square with diagonal lines
- Heizkörper - Square with 'H'
- Heizkörper - Square with 'R'
- Bedheizkörper - Square with 'B'
- Absperrarmatur - Circle with 'A'
- Umwälzpumpe - Circle with 'P'
- SRV Strömungsventil - Circle with 'S'
- Einströme - Circle with 'E'
- Rückschlagklappe - Circle with 'R'
- Dreiswegsventil - Circle with 'D'
- Wärmemengenzähler - Circle with 'W'
- Absperrventil Heizkreisumfuhrlin - Circle with 'A'
- Pumpe - Circle with 'P'
- Thermostatventil - Circle with 'T'
- Einzelraumregler ERR - Square with 'E'

Legende Sanitär

- Sanitär - Various symbols for plumbing fixtures
- Legende Allgemein - Symbols for general building elements

studioges
 Architektur und Städtebau BDA
 Rykestraße 2 10405 Berlin
 Tel 030 88 69 213-0 Fax 030 88 69 213-90
 Architekt

Bis zur Freigabe durch den AG gilt dieser Plan als "Vorabzug"

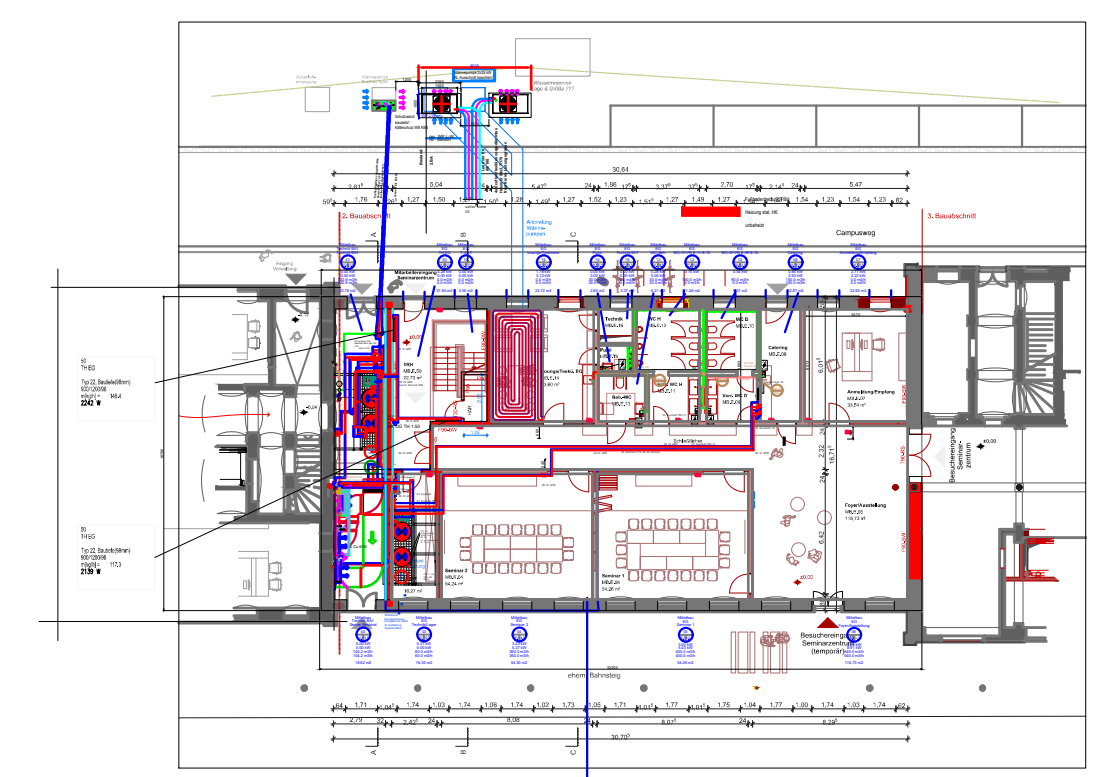
Alle Maße sind vor Ausführung am Bau zu prüfen!

Änderungsindex

Änderung/Bemerkung	bear.	Index	Datum
-	-	-	-
-	-	-	-
-	-	-	-
-	-	-	-
-	-	-	-
-	-	-	-
-	-	-	-
-	-	-	-
-	-	-	-

Stand-dat. 08.05.2024 Plan-Nr. 695gs02p Index -

695 SRCC Mittelbau 2.BA Seminarzentrum
 PRJ.-Nr.: Unterer Bahnhof, 09456 Annaberg-Buchholz



Plantitel / Bezeichnung
 TGA
Installation Sanitär
 Art **Grundriss**
 Teil **EG 02 - Erdgeschoss**

Nutzer
 DB
 Unterer Bahnhof Annaberg
 Bahnhofstrasse 1
 09456 Annaberg-Buchholz

Maßstab: 1:100

Auftraggeber
 Große Kreisstadt
 Annaberg-Buchholz
 Städtisches Bauamt
 Markt 1, 09456 Annaberg-Buchholz

Planner TGA:
BODEWELL Ingenieur Team
 BERATENDE INGENIEURE
 Dresdner Str. 124, 09577 Niederwiesa
 BODEWELL.IngenieurTeam@onlin.de
 T: +49 3726 70 81 60
 M: +49 171 34 31 300
 www.BodeWell.de

Zeich.: MB Planer: UB Prüfer: UB
 Blattgr.: 850x430 Erstellung: 29.02.2024 LB: +
 PLN-ID: 695 eh 02 p
 BAS-ID: SRC-2_3_SI_0100_GR_EG_100-b
 Änderungen im Plan und Index des Planes (s.o.) beachten

LPh 4 Genehmigungsplanung

±0,00 = 537,83 m ü DHHN2016

