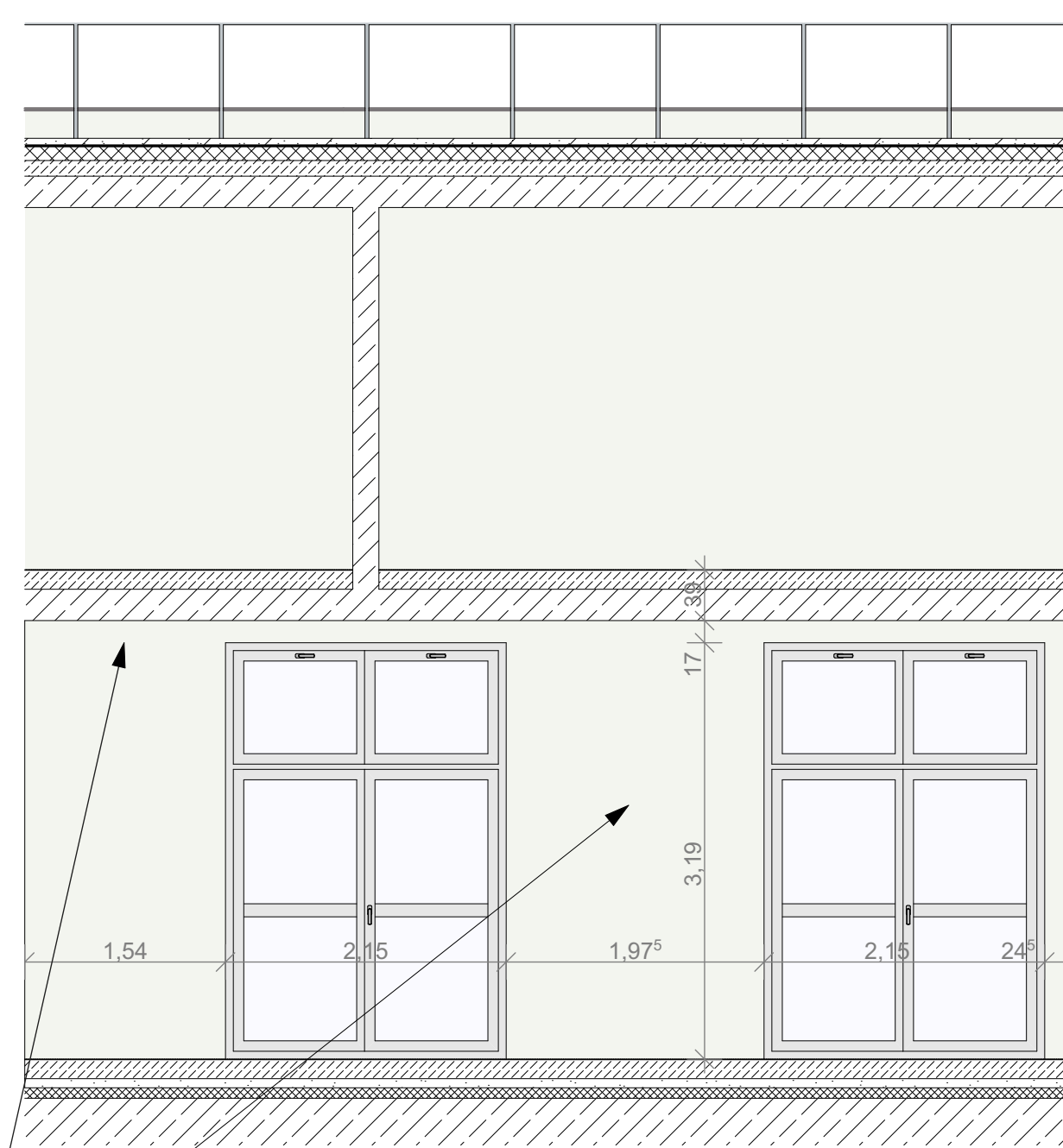
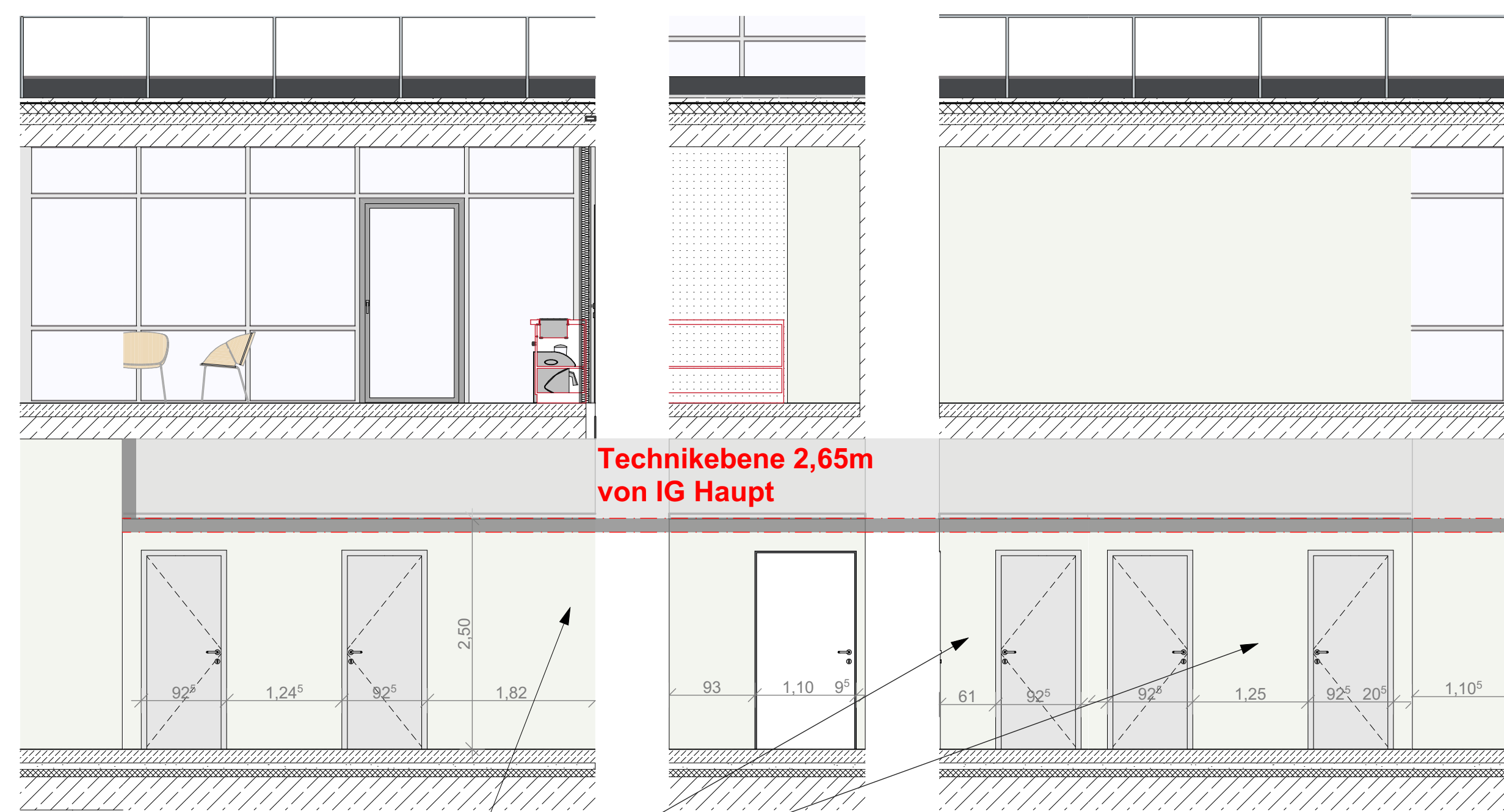


Wandabwicklung Sanitär-Zelle Riegel 6

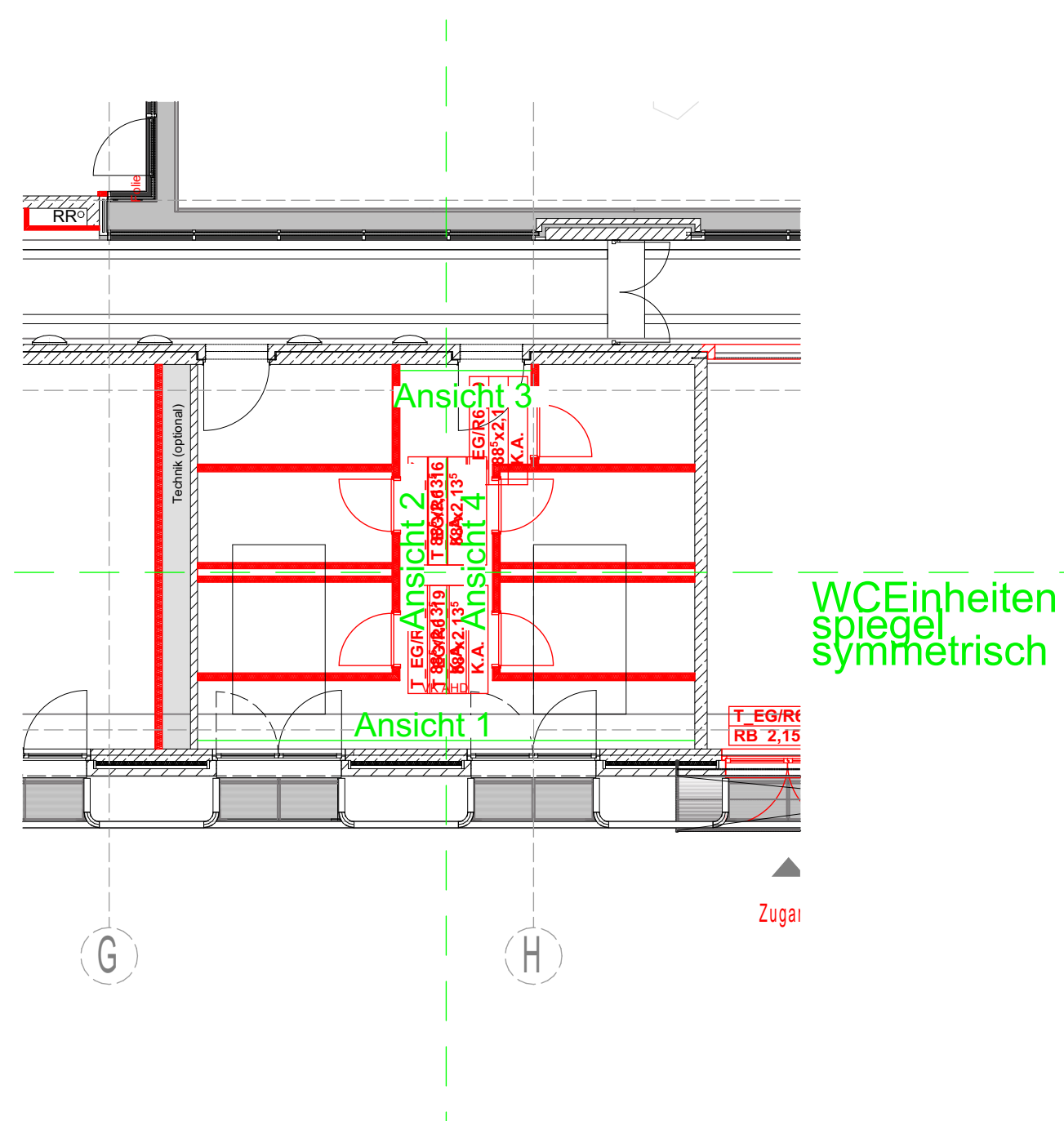


Ansicht 1
Wandabwicklung Sanitär-Vorraum Riegel 6

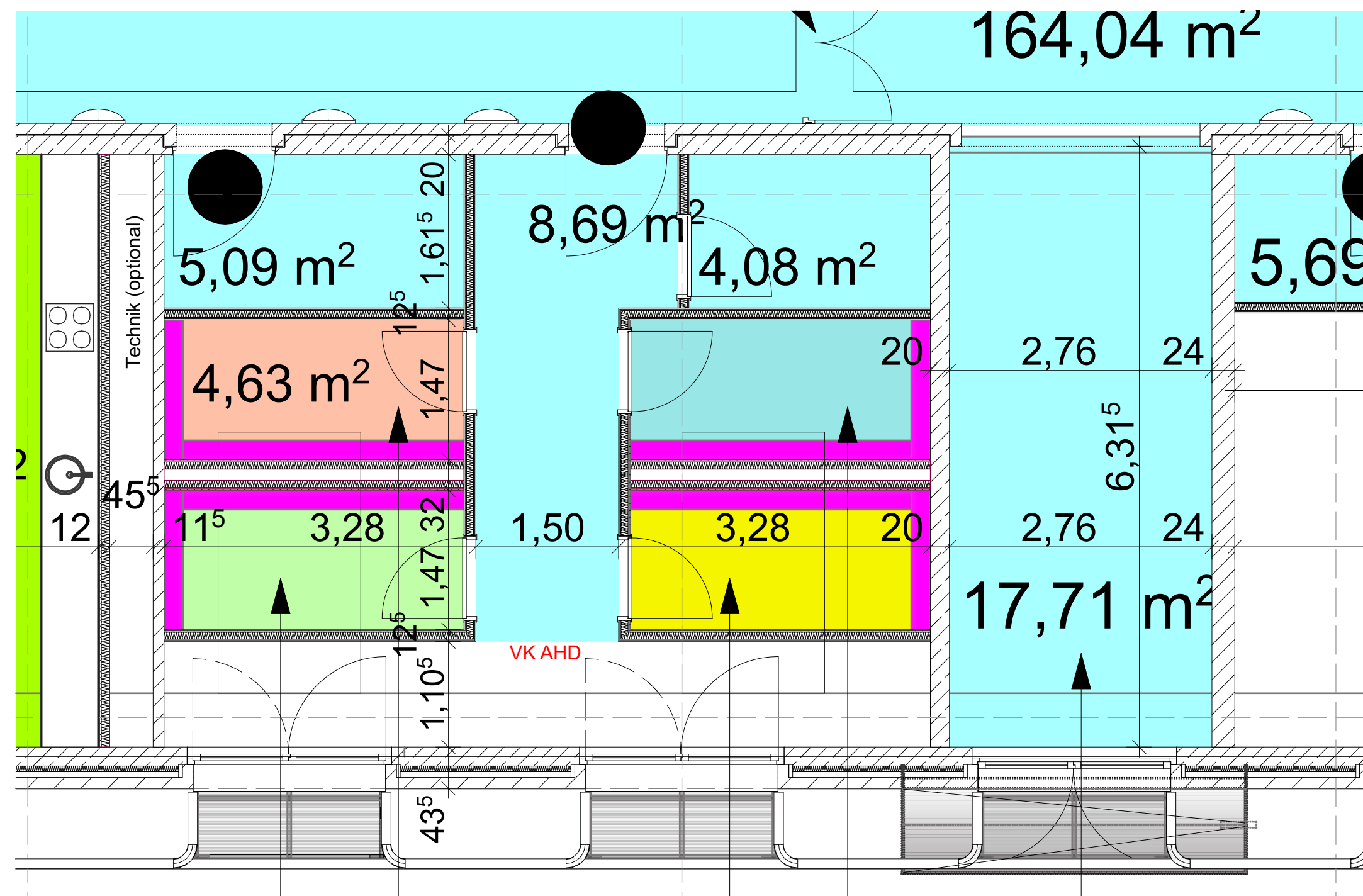


Ansicht 2
Trockenbau Außen:
Wand und Decke RAL 9016

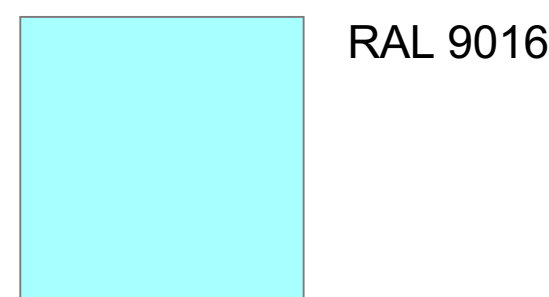
Technikebene 2,65m
von IG Haupt
10-15cm
Unterkonstruktion
Trockenbau-Decke
2,50m Lichte
Raumhöhe nach ASR



Sanitär-Vorraum Riegel 6
Grundriss-Legende



Grundriss Sanitär-Bereich M 1:50

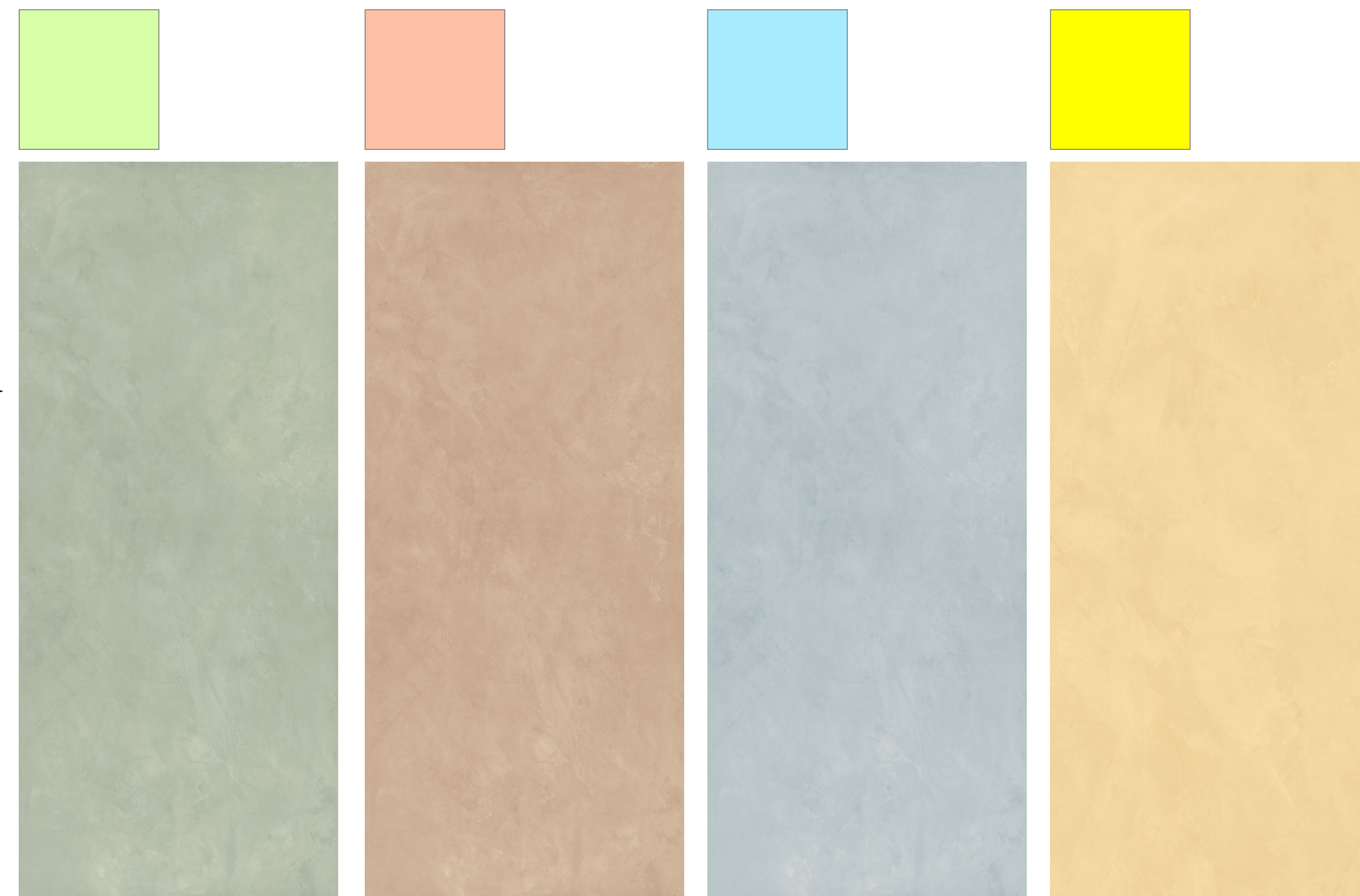


Flächen für Fliesen in
gedeckten, matten Farbtönen:
Gelb, Rot, Blau, Grün
(jeweils eine WC-Kabine)

Fugen in Farbe der Fliese

Flächen streichen in
gedeckten, matten Farbtönen:
Gelb, Rot, Blau, Grün
(jeweils eine WC-Kabine)

Nach Muster (ähnlich der
Fliese)



Produkt www.Caesar.it
Join
FERN 30x60cm

Produkt www.Caesar.it
Join
PEACH 30x60cm

Produkt www.Caesar.it
Join
SKY 30x60cm

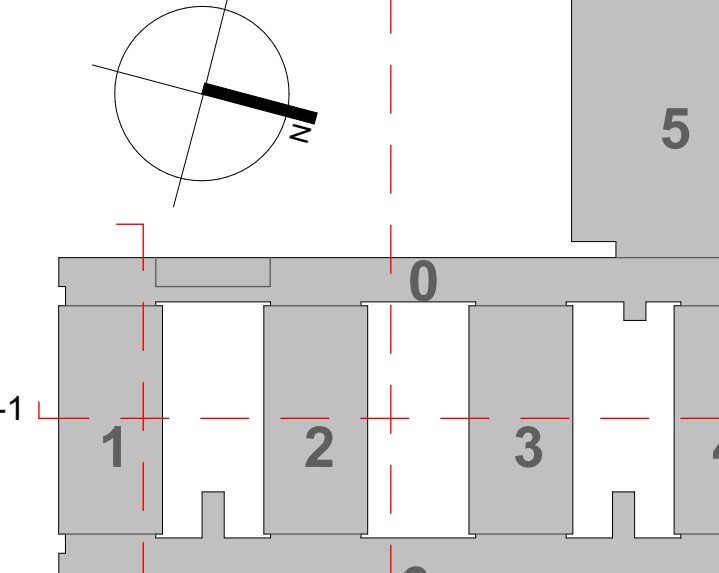
Produkt www.Caesar.it
Join
MANGO 30x60cm

Ind.	Name	Datum
Projektsprung	Achse A1	

- Die Planung stellt den aktuellen Erkenntnisstand dar.
- Unstimmigkeiten sind vor Ausführung mit dem Architekten zu klären!
- Geländehöhen beziehen sich auf oder OKFF Erdgeschoss
- Öffnungs- und Brüstungshöhen beziehen sich auf OKFF
- Türhöhen beziehen sich auf OKFF bis Rohbausturz

Für die Realisierung des Projektes gilt die Werkplanung im Maßstab 1:50 in Verbindung mit dem gültigen BSK.

+/- 0,00 = 124,73 m ü. NN



Bauherr
Stadtwerke
Leipzig GmbH

Bauvorhaben
Leipziger Stadtwerke –
Campus Südost
Umbau / Modernisierung
Stadtwerke
Haus 200
Amo-Nitzsche-Straße 35
04277 Leipzig

Entwurfsverfasser
bau/raum - design
Müller, G. Wolf, Peter
Karl-Liebknecht-Straße 88
04275 Leipzig
Büro 0341 3552 3470
info@bau.raumdesign.de
www.bau.raumdesign.de

Planungsstufe
Plantitel
Sanitärbereich EG

Datum
Maßstab
Plan Nr.:
Geprüft

05.11.2024
A0 - Maßstab 1:50, 1:100
11.14