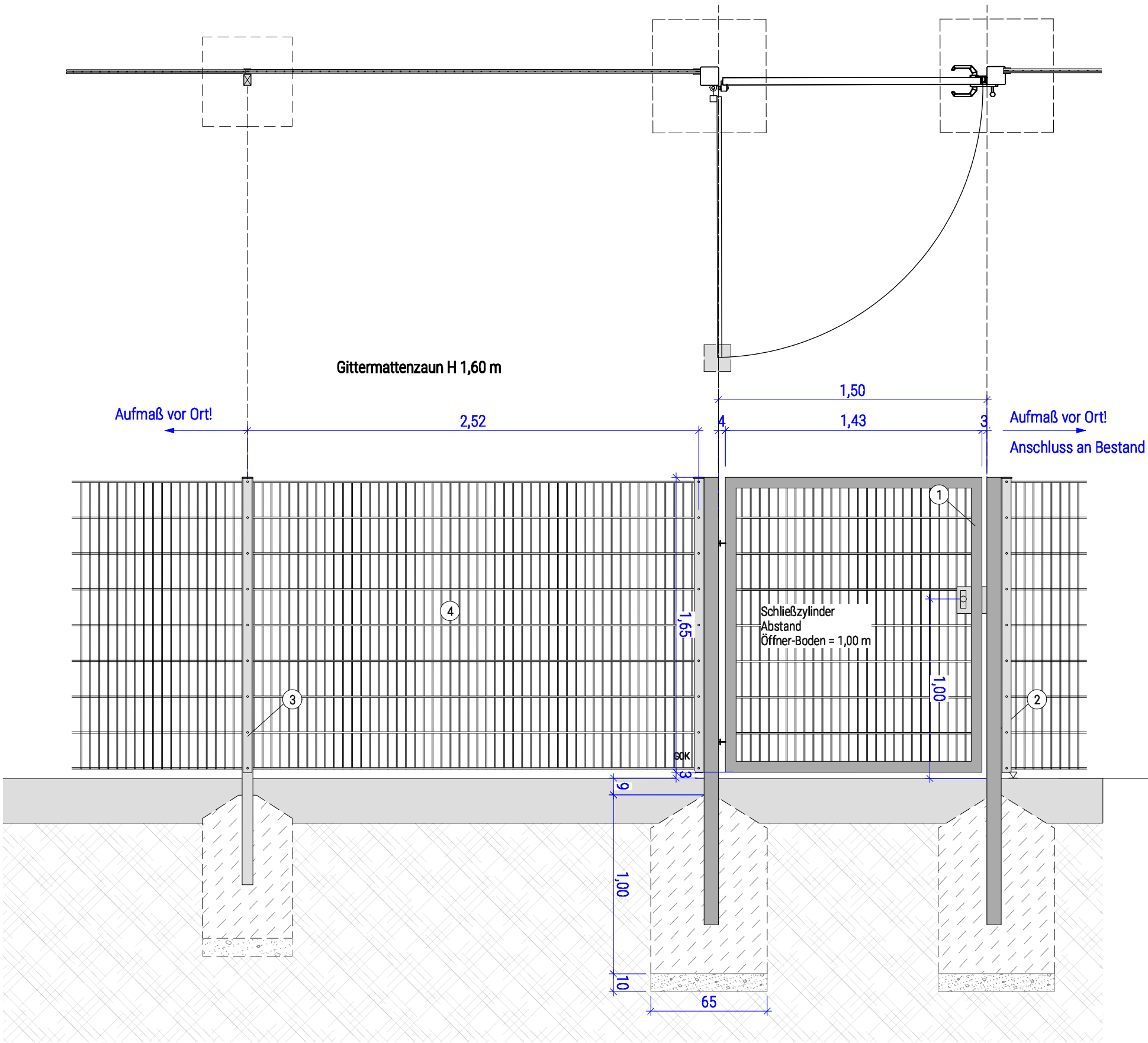
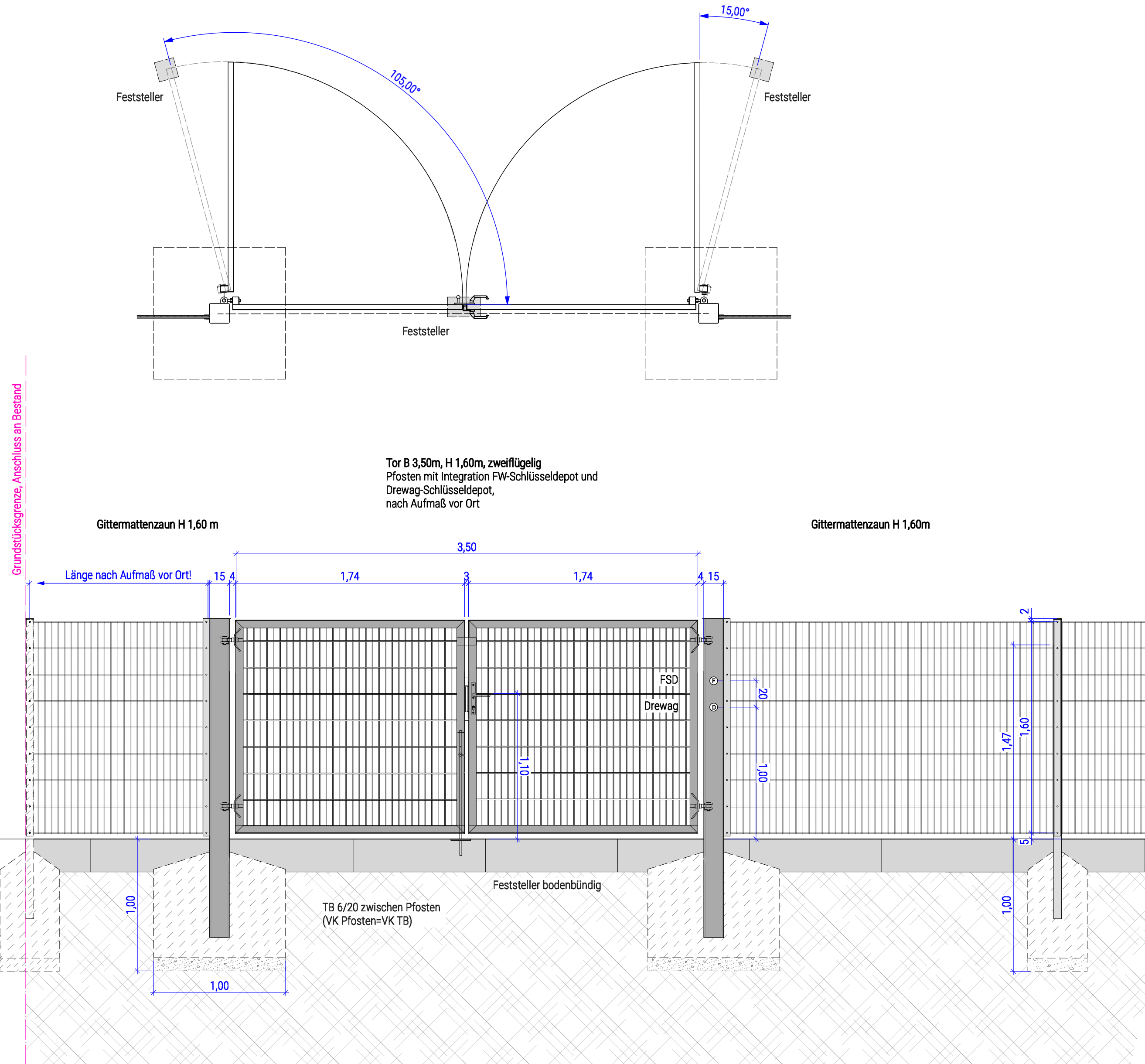


TOR H 1,60, einflügelig
Bereich Ansicht von AUSSEN



ZUFAHRTSTOR H 1,60, zweiflügelig
Bereich Ansicht von AUSSEN



Alle Maße und Angaben sind vom Bauausführenden eigenverantwortlich auf Übereinstimmung zu prüfen und mit den örtlichen Gegebenheiten auf der Baustelle abzugleichen.
Alle Unstimmigkeiten sind der Bauleitung unverzüglich anzuzeigen und vor Weiterbau/ Bestellung die Entscheidung der BL einzuholen.

Index	Datum	Änderung	gezeichnet
Zeichnungscode			D03_Sitzdeck_006



Landeshauptstadt Dresden
Amt für Schulen

PF 120020 01001 Dresden Tel. 488 38 20. Fax 488 92 13

Übersichtsplan



Projekt

0051 - 51. Grundschule Dresden "An den Platanen"
Rosa-Menzer-Straße 24, 01309 Dresden
TO 1 Ersatzneubau Erweiterte Einfeldhalle, TO 2 Umbau Bestandssporthalle +
TO 3 Betrachtung Schulgebäude

Standortverwalter

Amt für Schulen

Planungsphase

6 - VERGABE

Architekten		Fachplaner	
Datum	Unterschrift	Datum	Unterschrift

Abstimmung mit Fachplaner/Architekten

Fachplaner	Fachplaner	Fachplaner	Fachplaner
------------	------------	------------	------------

Darstellung

Detail TO 2
Zaun und Toranlage

Dateiname	0051_001_6_F_LGP_006.dwg		
Maßstab	1 : 20	Datum	09.09.2024
Gez.		Projekt-Nr.	HI.4010511
Bl.-Nr.	LA - 6 - D - 03		F.006