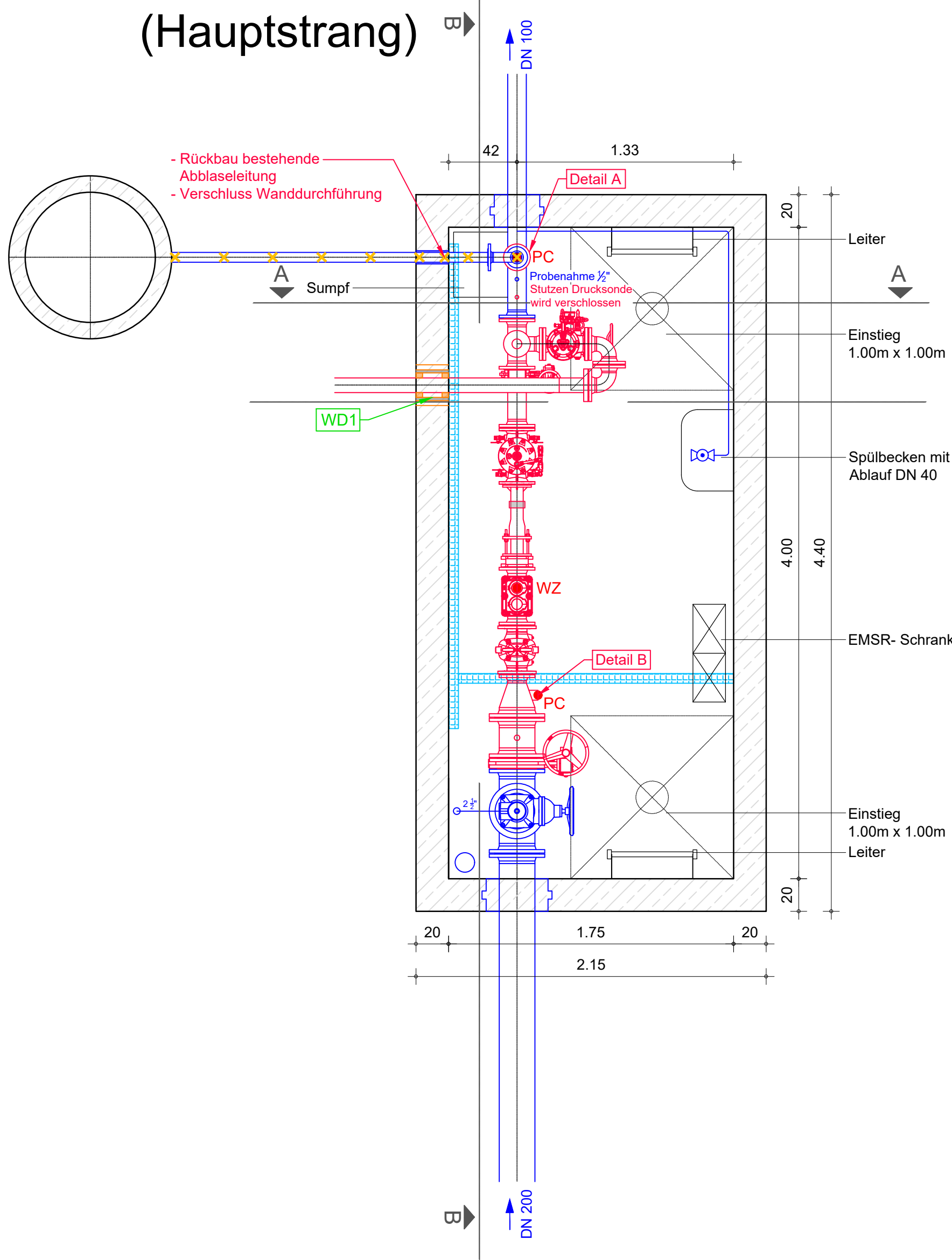
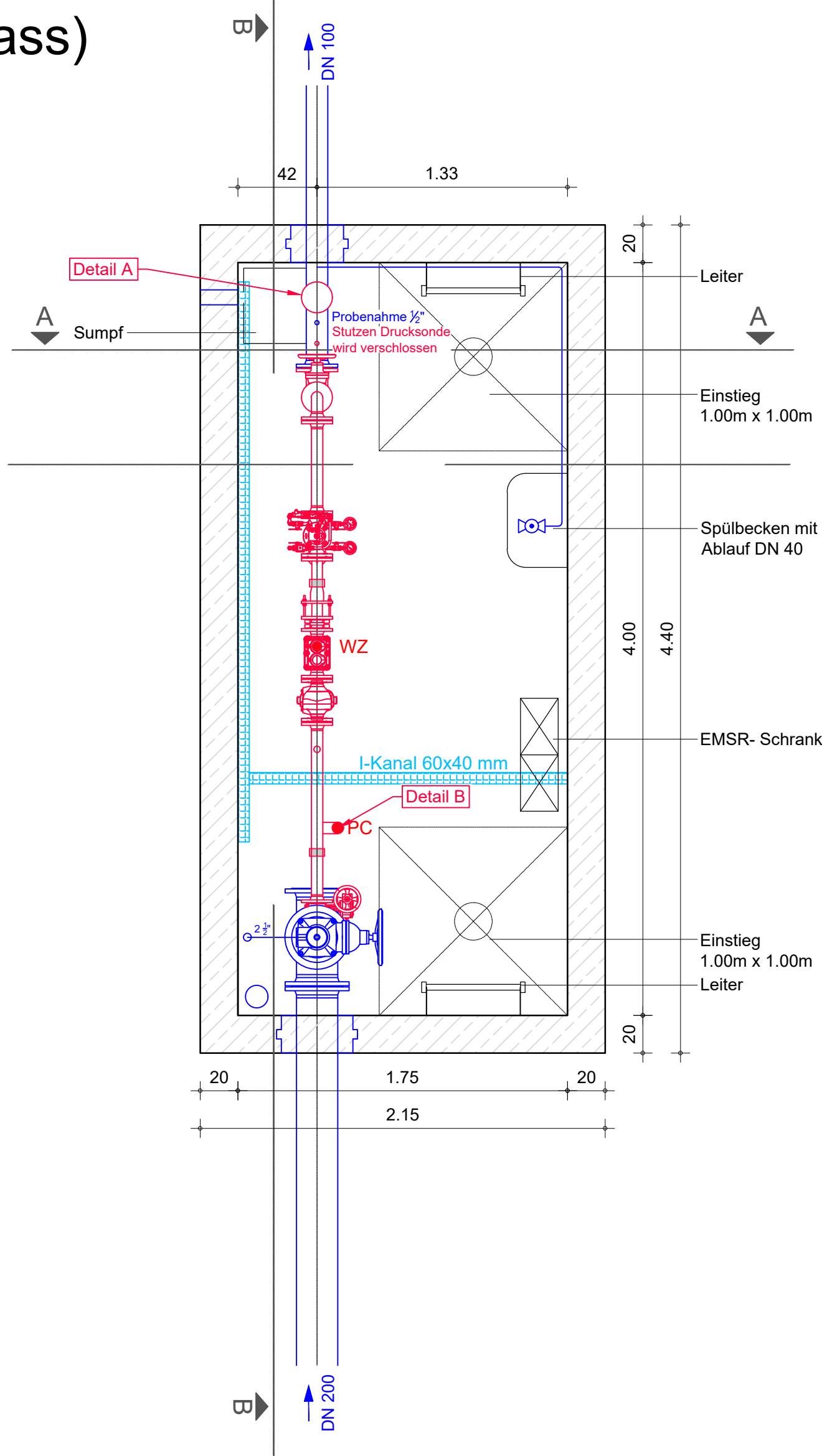


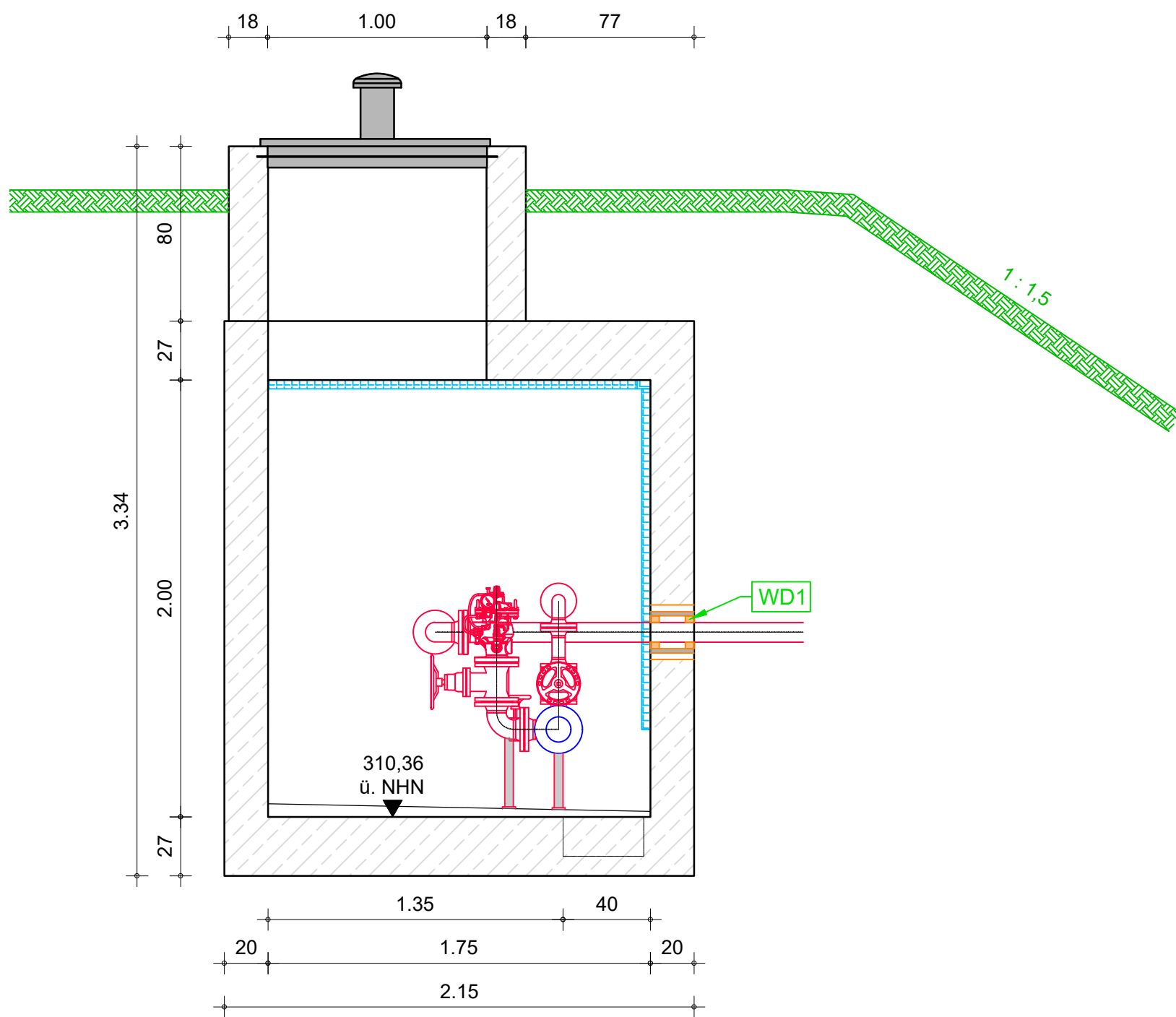
Grundriss
(Hauptstrang)



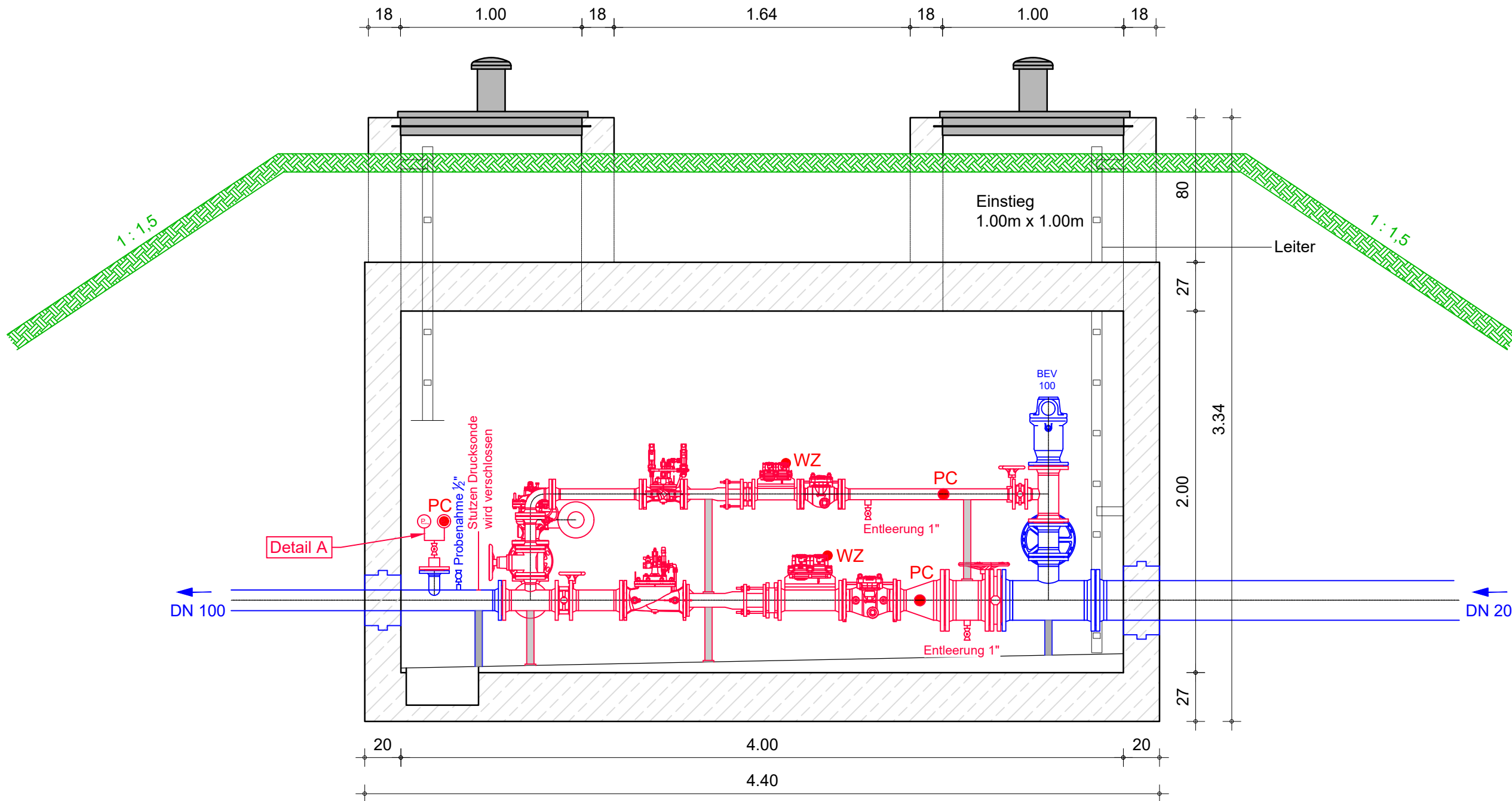
Grundriss
(Bypass)



Schnitt A-A



Schnitt B-B



Info

Der Entwurf ist geistiges Eigentum des Planers und urheberrechtlich geschützt. Vervielfältigungen und Weitergabe an Dritte erfolgt nur mit ausdrücklicher Genehmigung des Planverfassers. Bei Missbrauch bleiben rechtliche Schritte vorbehalten.

Für die Verwendung von DWG-Dateien ist die Formatierung und Darstellung der zugehörigen PDF-Datei maßgebend.

Die bestehenden Ver- und Entsorgungsleitungen wurden aus den Unterlagen der jeweiligen Betreiber übernommen und erheben keinen Anspruch auf Genauigkeit. Schachtscheine sind zwingend einzuholen!

örtliche Vermessung durch Vermessungsbüro Suhl, Suhl (05/2019)

Höhenbezug: DHN2016 in NHN
Lagebezug: ETRS89/UTM32

Fehlende Maße, Aussparungen, Einbauteile usw. nach Angabe der Bauleitung

Alle Maße und Höhenkoten, sowie Lage und Größe der Aussparungen und Rohrdurchführungen sind auf der Baustelle zu überprüfen!

Schnittpunkte zwischen bautechn. Teil und installationstechnischen Teil sowie EMSR-Ausrüstung sind vor Ausführung zwischen den jeweiligen Firmen u. der Bauleitung abzustimmen!

Installationsmaße ohne Berücksichtigung der Dichtungen

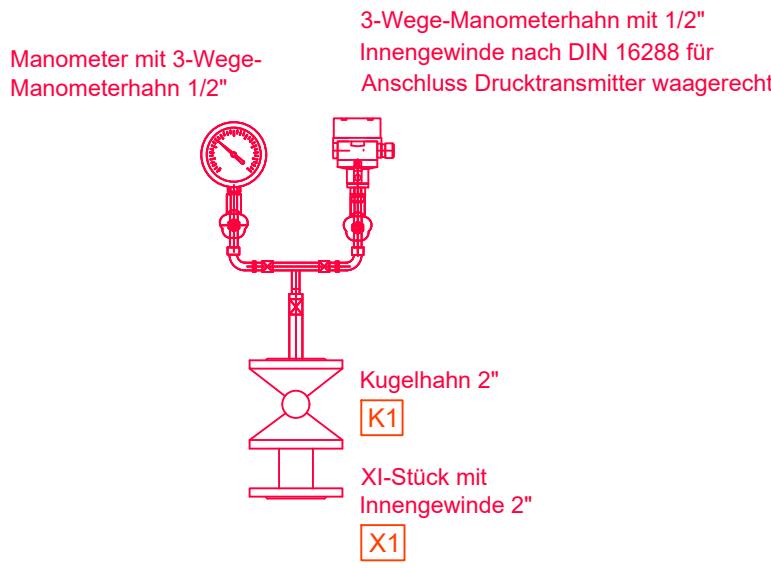
Werkstoffübergänge als elektr. Trennstelle ausbilden

Legende

	Installation	bestehend / geplant
	Installationskanal, PVC, lichtgrau	geplant
	Anschlusspunkt MSR-Technik	geplant
	Drucksensor	
	Wasserzähler	

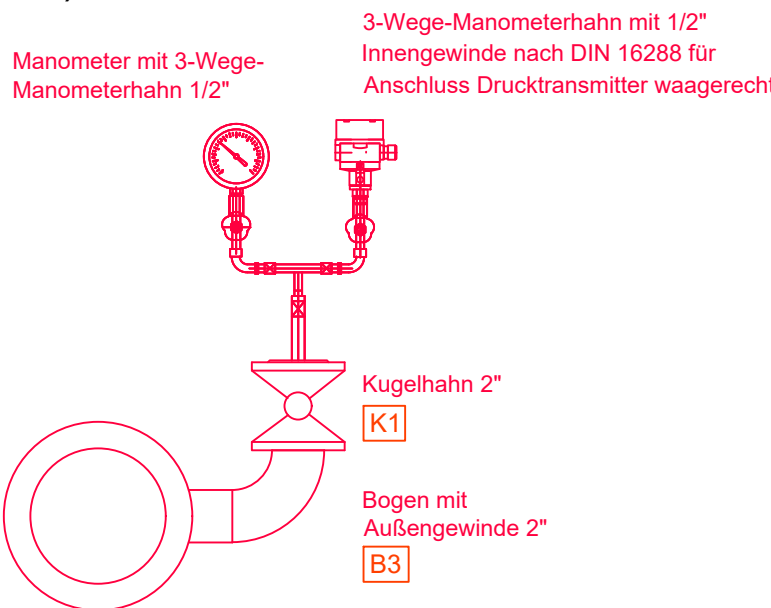
Detail A

Druckmessung
(ohne Maßstab)



Detail B

Druckmessung
(ohne Maßstab)



0	20.08.2024	Erster Ausgabestand
Index	Datum	Änderung
Projekt	Stadt Schmalkalden Erschließung des Gewerbe- und Industriegebietes "An der B 19" in Schmalkalden	
Vorhabensträger	Stadt Schmalkalden	
Entwurfsverfasser	Altmarkt 1 98563 Schmalkalden Stadt@schmalkalden.de	T 03683 607-0 F 03683 607-250 Datum, Unterschrift - Freigabe erteilt
Planinhalt	HOFFMANN.SEIFERT.PARTNER	
Anlage / Plannummer	Neundorfer Straße 2 98527 Suhl suhl@hsp-plan.de	T 03681 4488-0 F 03681 4488-32 20.08.2024 Datum, Unterschrift
Planstand	Bauwerksplan Übergabebeschacht 8.3_191140_TA-E_5_BWP-02 Ausführungsplanung	
Planung	entw. boc 07/2024 gez. feh 07/2024	geänd. gepr. Größe 1.160/594 mm Datei 191140_TA-E_5_BWP-08_24-08-20.dwg