

Koordinaten:
 H: 57 04550
 R: 65 42121

Anschluss Lagerplan Nr. B

- DL DN 500 ENSO Frischwasser
- DL DN 350 ENSO Abwasser
- DL DN 250 AZV } Hauptsammler-West
- DL DN 100 AZV }

AEG-Kabel

ZWA-20
 D 121,00
 SE 118,03
 SA 117,99

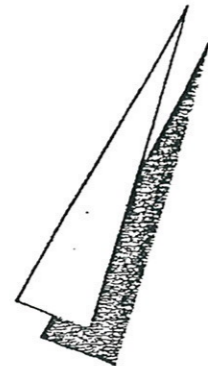
GA-14
 SE 118,05
 SA 118,01
 D 420,69

PW-3
 D 120,85
 A/E 118,05

Bereich

- DL DN 500 E
- FS DN 500 E
- FS DN 400 A

AEG-Kabel

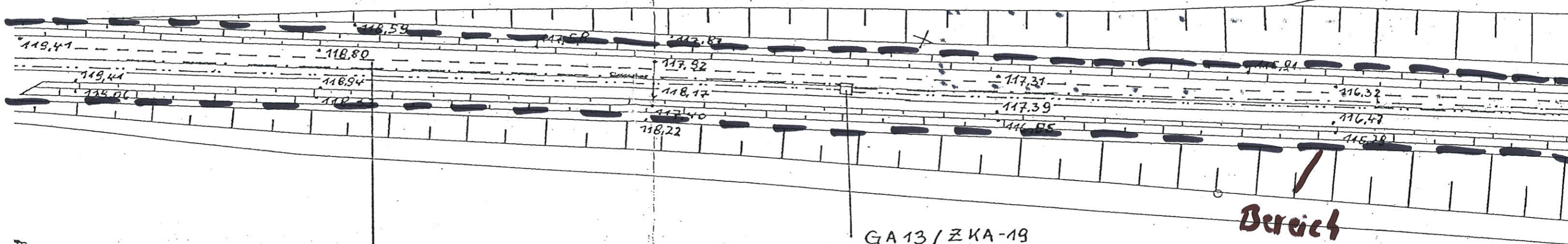


Lagerplan
 Zu-u. Abstand Frasse KA 1112
 M 1:500

Plan-Nr. 17.1

+

Acker



- DL DN500 ENSO Frischwasser
 - FS DN500 ENSO Abwasser
 - FS DN400 AZV Hauptsammler-West

 AEG-kabel

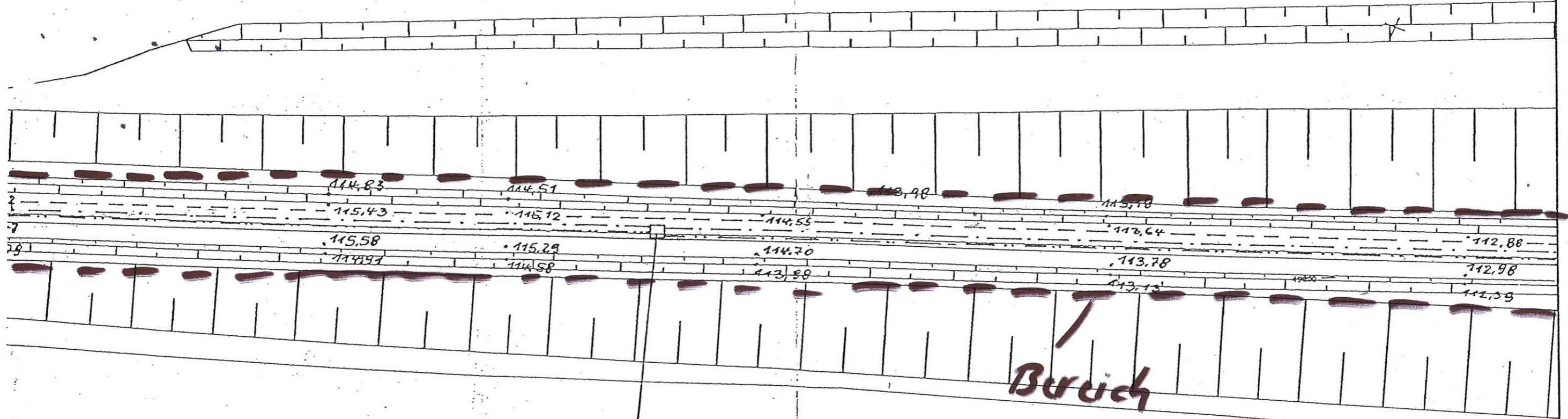
GA 13 / ZKA-19
 D = 117,84
 SEIA 115,48

Bereich

Lageplan
 Zu- und Abwasser VA 2/12
 M 1:500

Plan-Nr. 17.2

Auschnitt
Lageplan Nr. 6



GA-12/2KA18
D = 115,02
SE/A 112,66

+

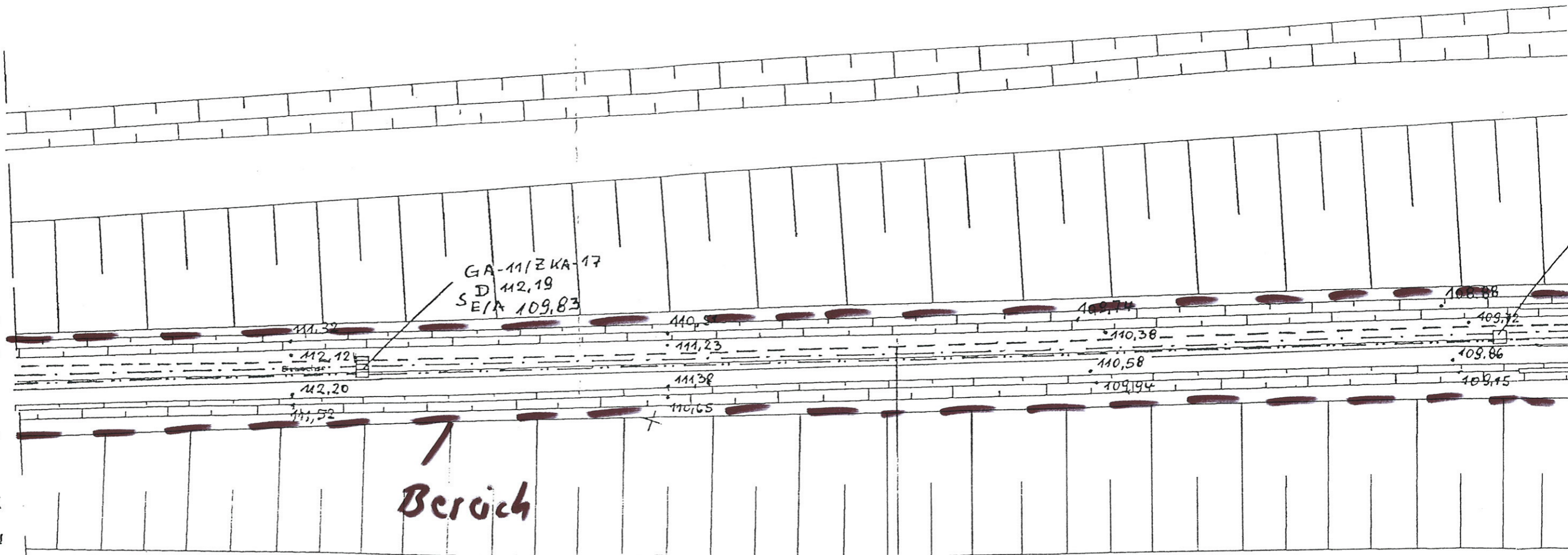
KD
○

Lageplan
Zu- und Ablauftrasse KA 3172
M 1:500

+

KD
○
Plan-Nr. 17.3

Anschluß Lageplan Nr. 7

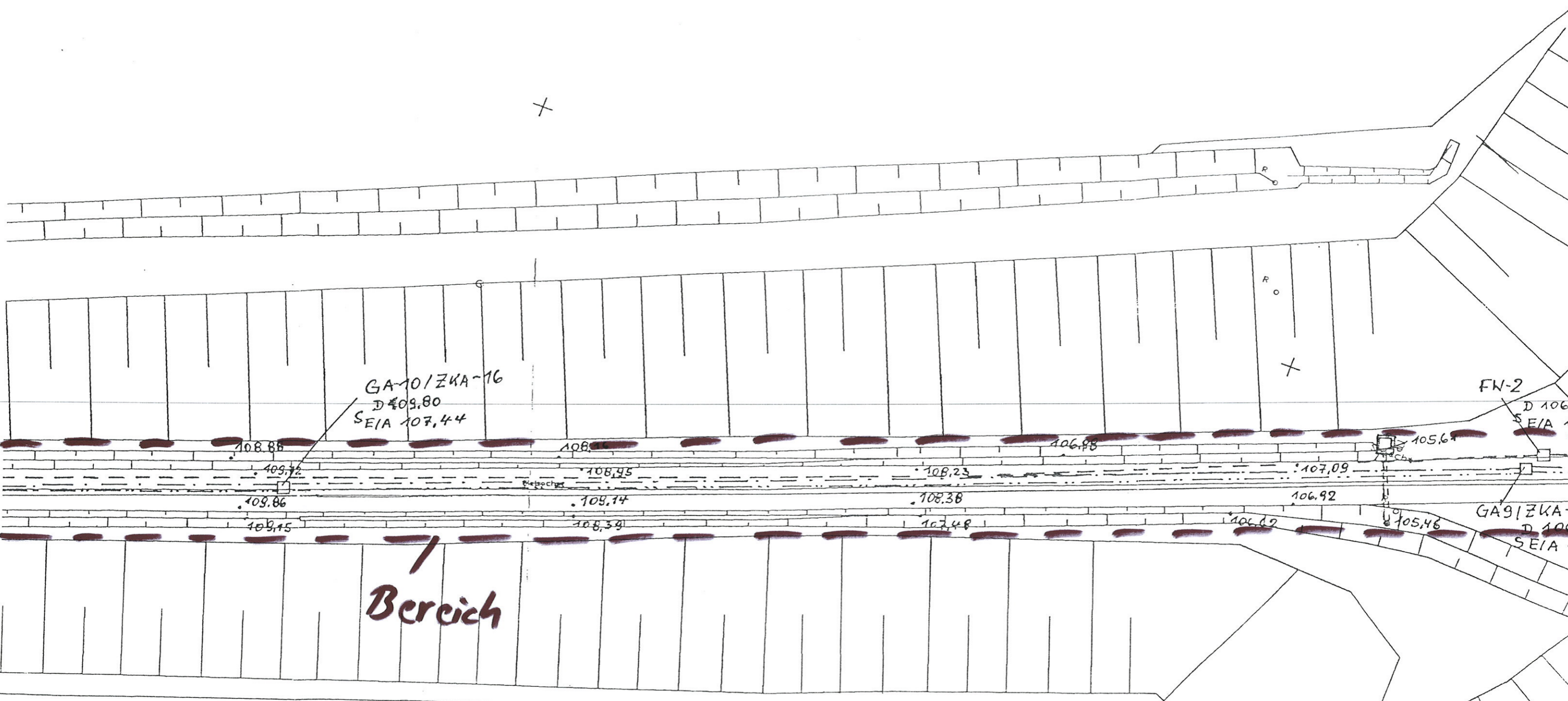


Berüch

- DL DN 500 ENSO Frischwasser
- FS DN 500 ENSO Abwasser
- FS DN 400 AZV Hauptsammler-West

AEG-Kabel
Lageplan
Zu- und Ablauftrasse KA 4/12
M 1:500

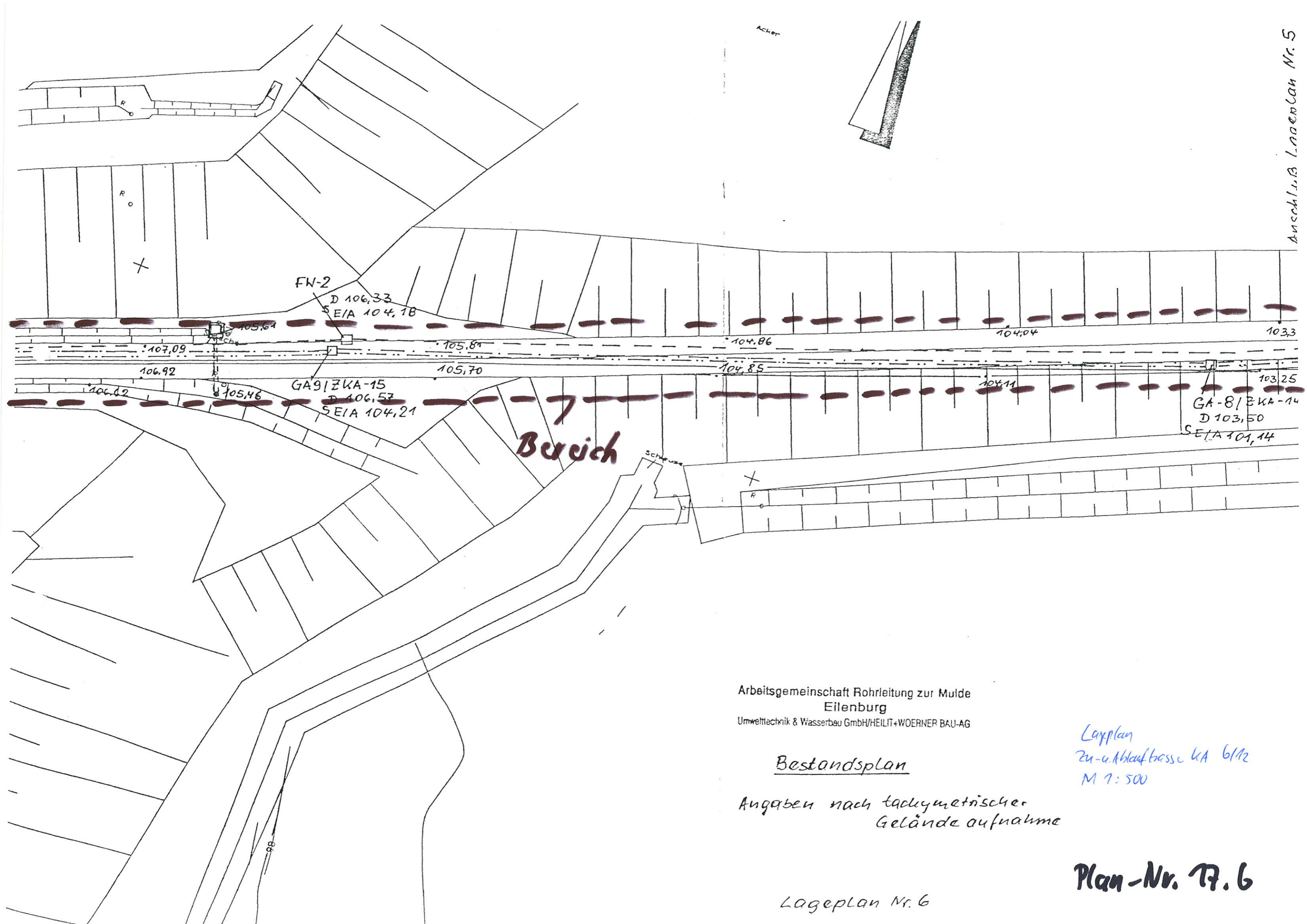
Plan-Nr. 17.4



zsser
er
mm(er)-West

Lageplan
Zn- u. Ablandbasi KA 5/12
M 1:500

Plan-Nr. 17.5



Anschl. u. B. Looenenlan Nr. 5

Arbeitsgemeinschaft Rohrleitung zur Mulde
Eilenburg
Umwelttechnik & Wasserbau GmbH/HEILIT+WOERNER BAU-AG

Bestandsplan

Angaben nach tachymetrischer
Geländeaufnahme

Lageplan
zu u. Ablauftrasse KA 6/12
M 1:500

Lageplan Nr. 6

Plan-Nr. 17.6

Anschluss Lagerplan Nr. 6

7 - Bereich

GA7/ZKA-13
D 101,46
SE/A 99,10

102,54

102,53

99,24
vea . 99,22

Graben

101,73

101,79

99,13

. 99,81

101,08

100,98

99,11

. 98,85

100,17

100,28

98,90

. 98,7

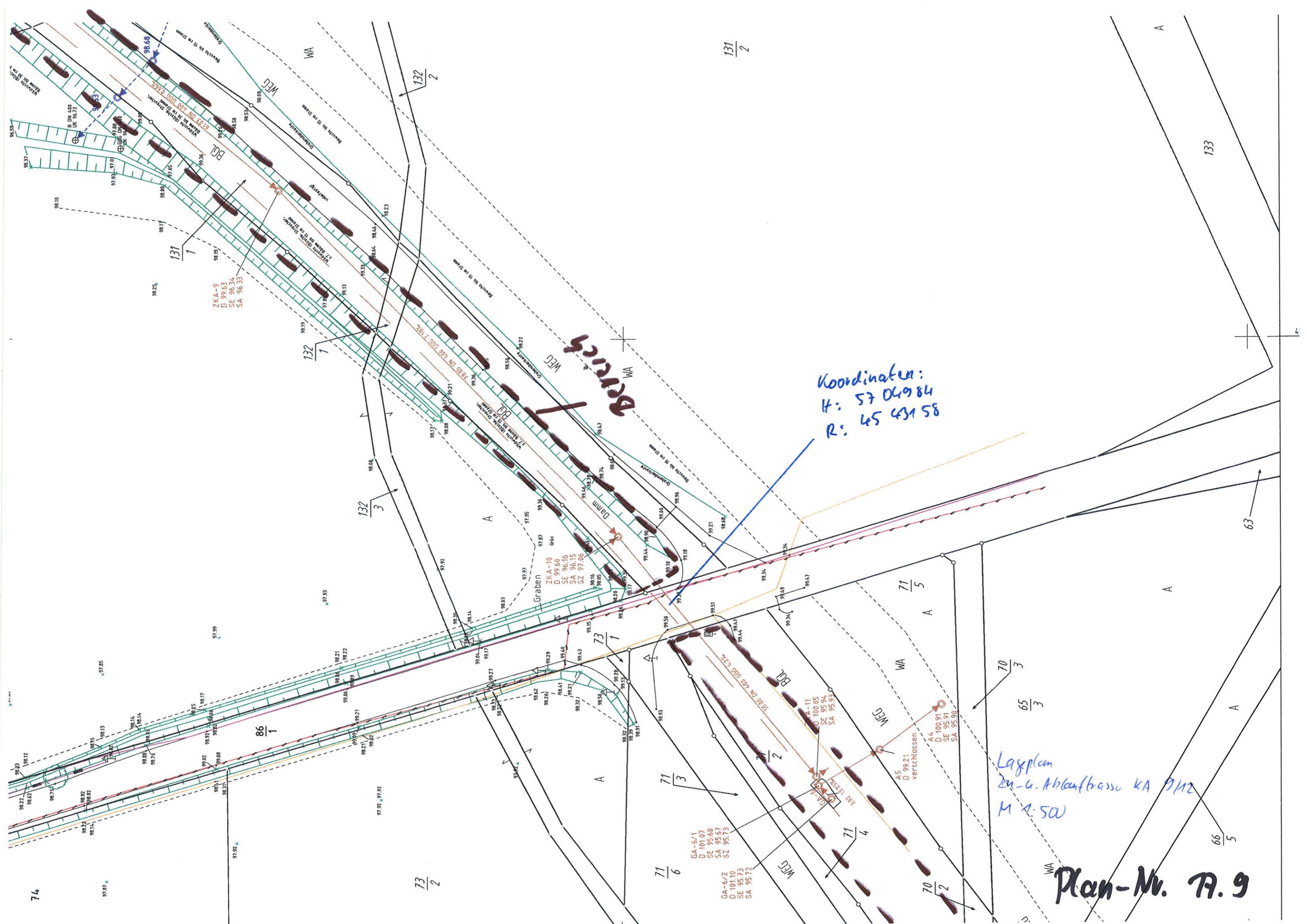
- DL DNS 500 ENSO Fris
- FS DN 500 ENSO Ab
- FS DN 400 AZV Haup

AEG-Kabel

Lageplan zu u. Ablauftrasse KA 7112
M 1:500

Plan-Nr. 17.7

69



Koordinaten:
 H: 57 069 84
 R: 45 431 58

Lageplan
 zu u. Ablauftrasse KA 9112
 M 1:500

Plan-Nr. 77.9

74

131
2

73
2

71
6

70
3

65
3

66
5

63

133

ZKA-9
 D 99.63
 SE 96.34
 SA 96.33

ZKA-10
 D 99.60
 SE 96.16
 SA 96.15
 SZ 97.06

GA-6/1
 D 101.07
 SE 95.68
 SA 95.67
 SZ 95.73

GA-6/2
 D 101.10
 SE 95.73
 SA 95.72

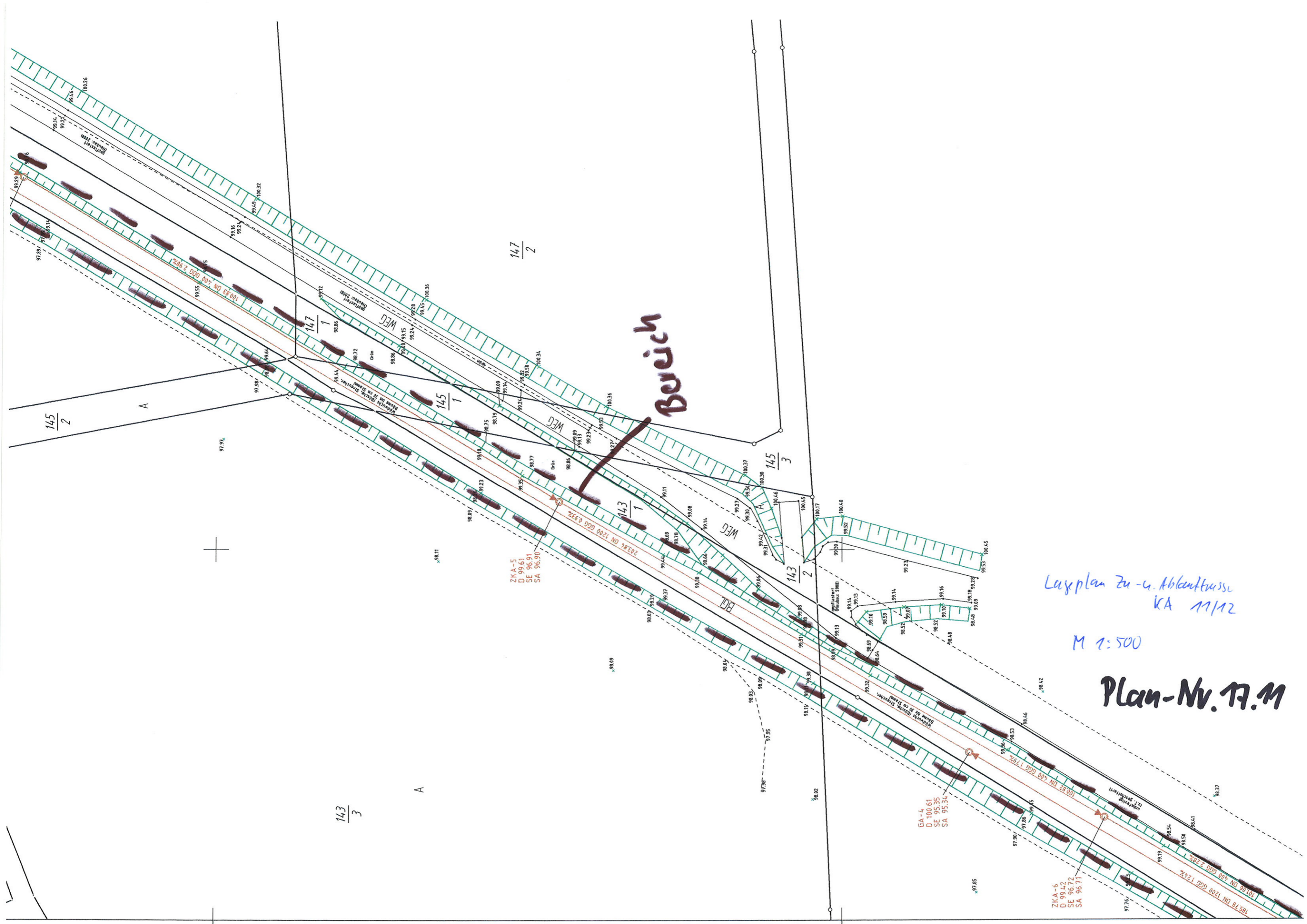
ZKA-11
 D 100.05
 SE 95.94
 SA 95.93

71
5

70
3

71
4

70
2



Bereich

Lageplan zu- u. Abkantung
KA 11/12

M 1:500

Plan-Nr. 17.11

147
2

145
2

143
3

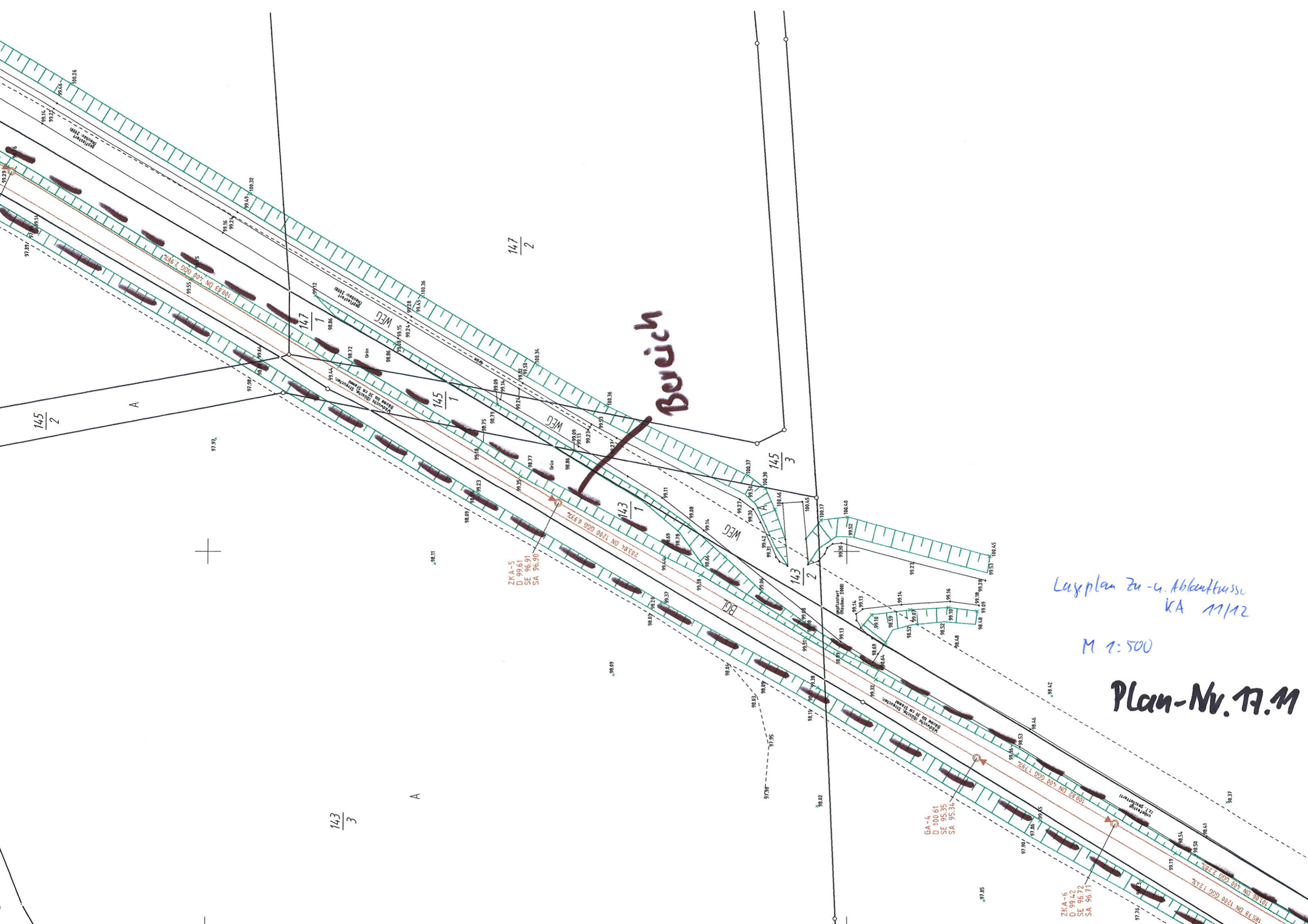
ZKA-5
D 99.61
SE 96.91
SA 96.90

GA-4
D 100.61
SE 95.35
SA 95.34

ZKA-6
D 99.42
SE 96.72
SA 96.71

A

A



4543500

5705600

5705500

NO RD



Koordinaten:
It: 5705606
R: 4543562

Lageplan
zu-u. Ablauftrasse KA 12/12
M 1:500

Plan-Nr. 17.12

