

Vakuumstation
Krippenra
M ca. 1:250
Plan Nr. 22



Graben

ca. 200m, ca. 2-2.5m breit, System
(ca. 900m², 1x schuld wägen)

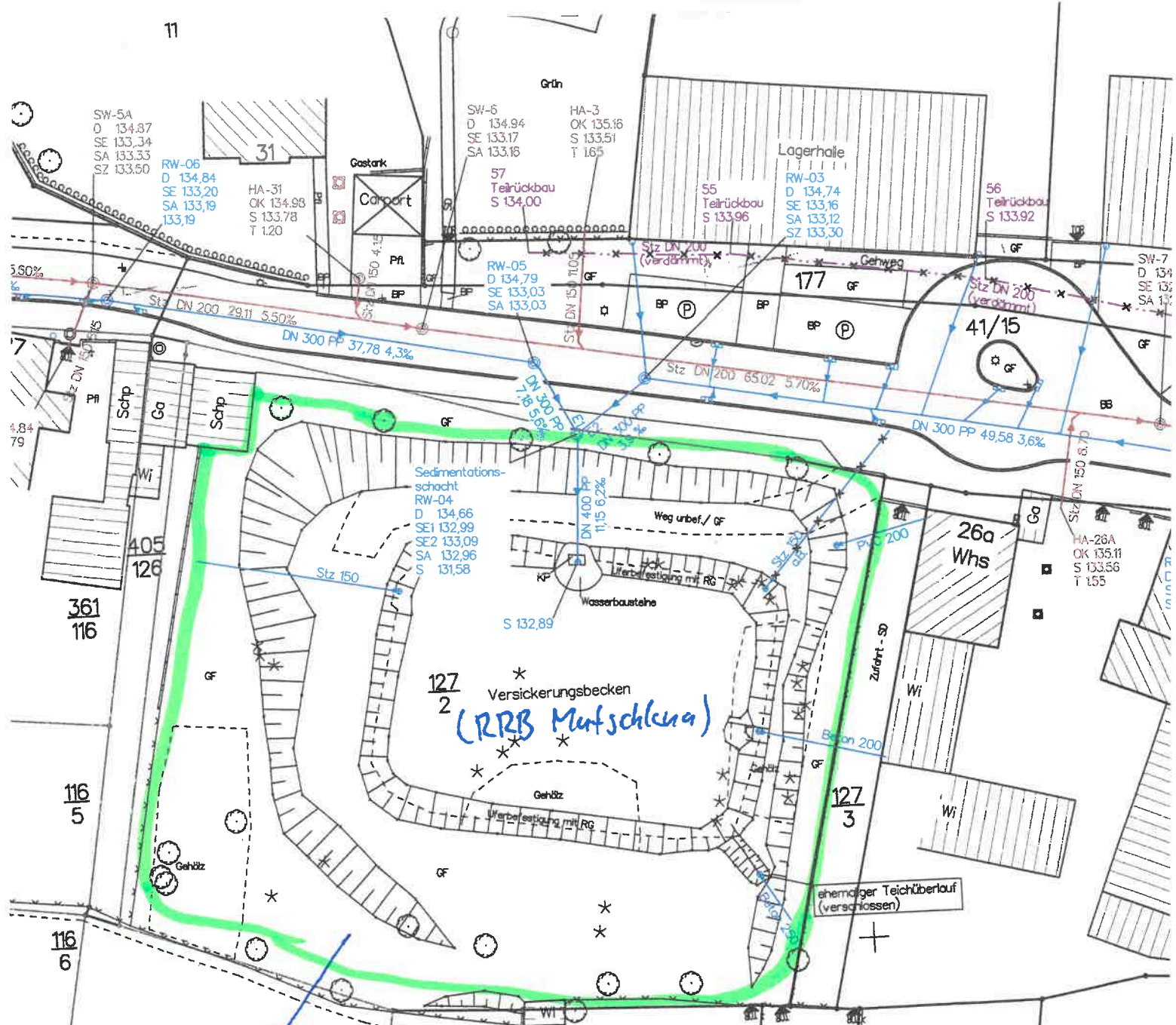
Grabenkapsel (Manteldeckel, Mauerwerk, 4x4m)

Graben Kapsel

M ca. 1.500

Plan Nr. 23

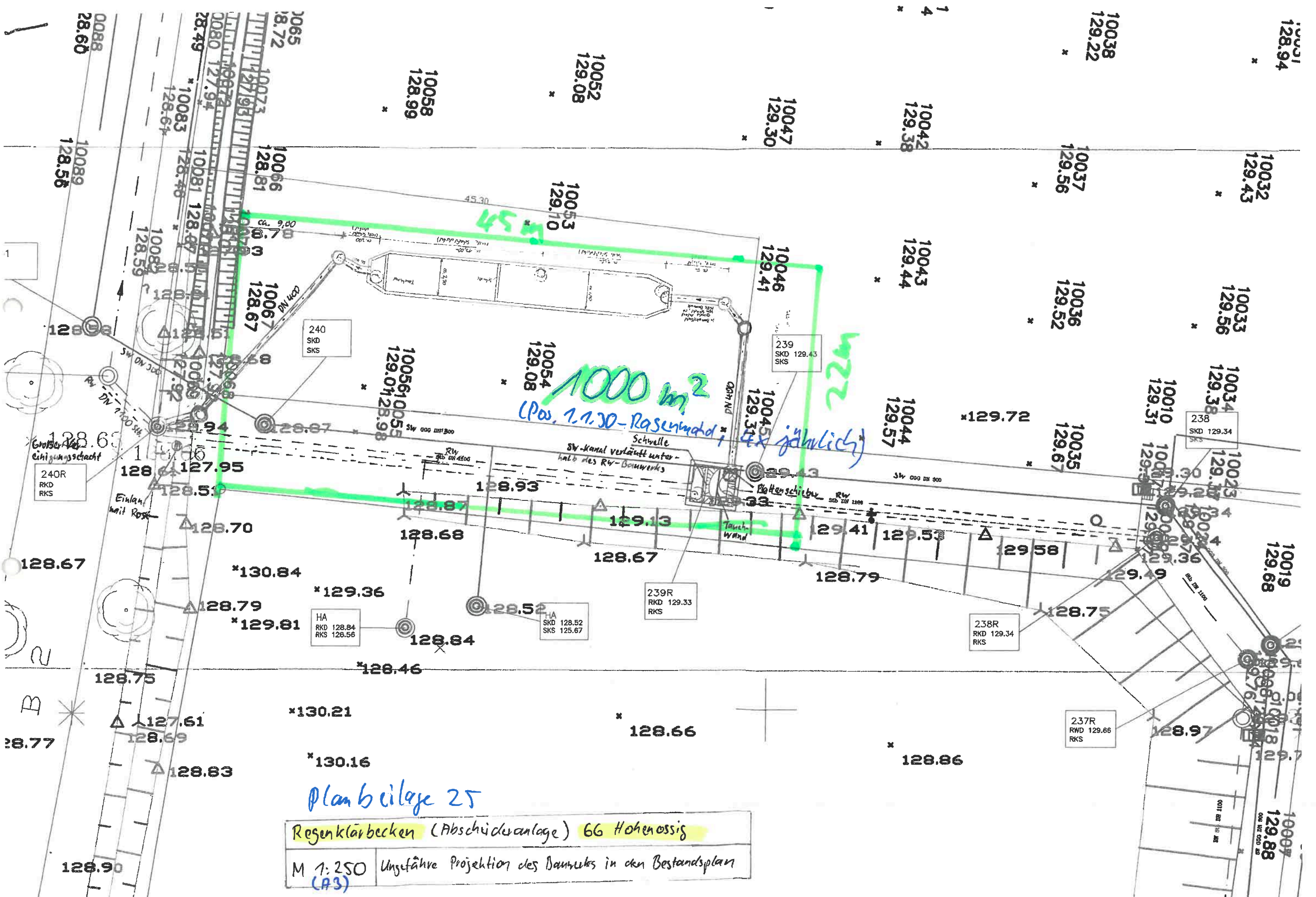
Anmerkung zu den Versorgungs-Anlagen in der Lageplan... Die bestehenden Anlagen der Versorgungs-Anlagen können abweichen.



Gesamtfläche: 2500 m²
 davon Hangzulage: 500 m²

} 4x jährlich Rasenmähel

RRB Mutschlena



1000 m²
 (Pos. 1.1.30-Rasenwand, 1x jährlich)

Planbeilage 25

Regenklärbecken (Abschüderanlage) 66 Hohenossig
 M 1:250 Ungefähre Projektion des Bauwerks in den Bestandsplan
 (A3)



↳ davon Hangzulage: 300 m^2
Fläche: 400 m^2 (2x jährlich Rasenmähen)
Alte KKA Gewerbegebiet Krostitz (B2)

Planbeilage 26

K 744

A



Blände Gelände Wollitz

Mochenwitzer Straße

Fläche: 120m²
4x jährlich
Rasenmähel

PW-Beuden

M 1:500 (A4)

Planbeilage 27

21
4

GFW

GFW

21
3

Stall

Einbe UJ-Z205.3

Einbe UJ-Z205.0.4

24
6

GFW

21
3

GFW

GR

SB 2
D 114.30
SE 110.97
SA 110.94

RUK 113.10
DK-EB PVE
BE 42
D 114.31
SE 111.06
SA 111.04
S21 113.10
S22 113.10

DK-Schicht
D 114.48
SE 112.38
SA 112.38
S 111.88

PW-Beuden
mit Dosierstation
D 114.70
SE 110.92
SA 112.42
S 109.32

Schutzrohr KG DN 100
mit Dosierschlauch DN 80
2 x Schutzrohr
3.48 DN 300
Sitz 57.5%

Wasserschlauch an 30.04.2007
Wasserschlauch an 30.04.2007

24

24

24

21

3

114.00

114.11

114.14

114.17

114.20

114.23

114.00

114.11

114.14

114.17

114.20

114.23

114.00

114.11

114.14

114.17

114.20

114.23

114.00

114.11

114.14

114.17

114.20

114.23

114.00

114.11

114.14

114.17

114.20

114.23

114.00

114.11

114.14

114.17

114.20

114.23

114.00

114.11

114.14

114.17

114.20

114.23

114.00

114.11

114.14

114.17

114.20

114.23

114.00

114.11

114.14

114.17

114.20

114.23

114.00

114.11

114.14

114.17

114.20

114.23

$\frac{320}{7}$

30

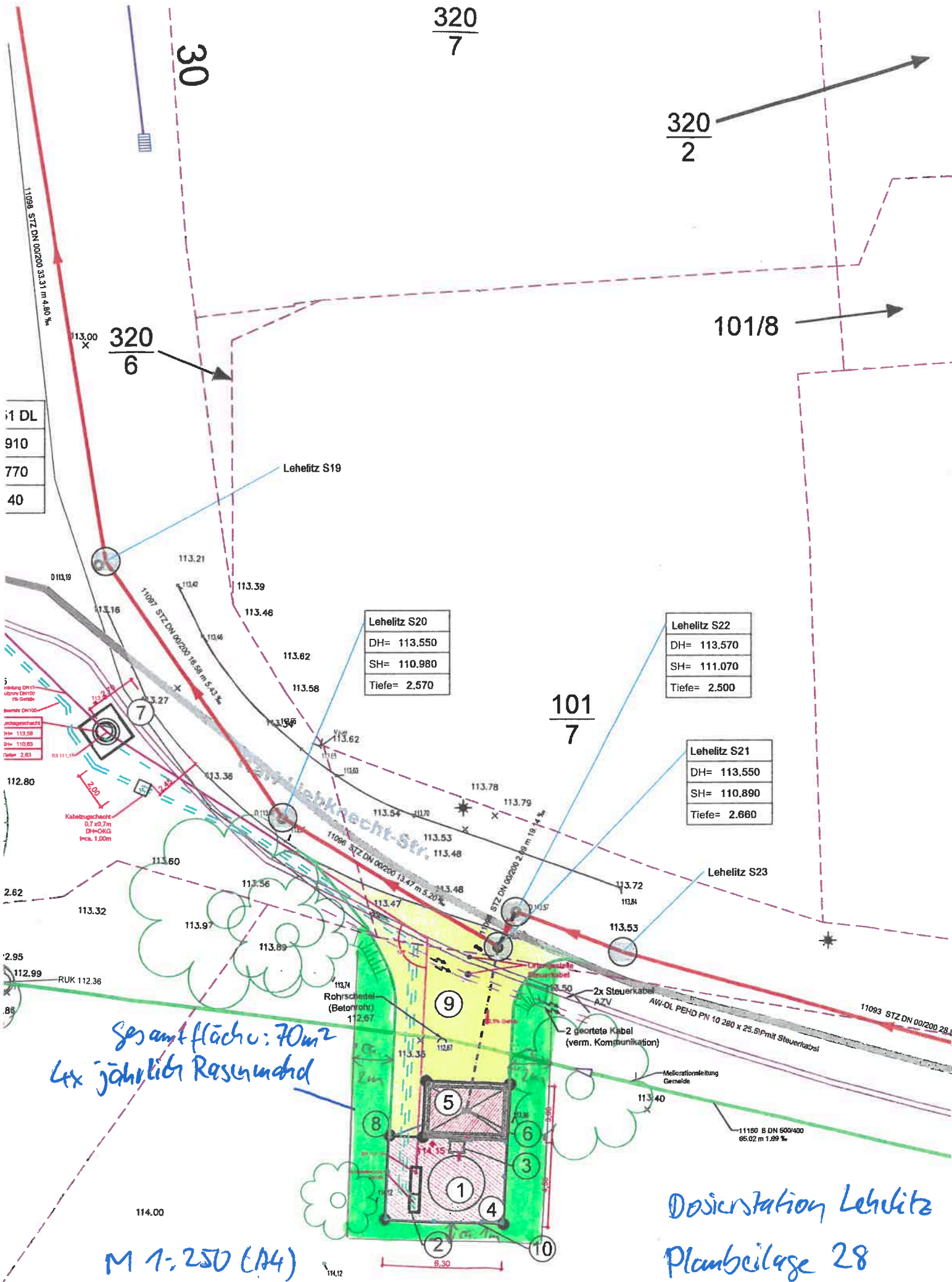
$\frac{320}{2}$

$\frac{320}{6}$

101/8

$\frac{101}{7}$

1 DL
910
770
40



Lehelitz S20
DH= 113.550
SH= 110.980
Tiefe= 2.570

Lehelitz S22
DH= 113.570
SH= 111.070
Tiefe= 2.500

Lehelitz S21
DH= 113.550
SH= 110.890
Tiefe= 2.660

Höheung DN 110
 unter Service
 ins Gebäude
 beidseitig DN100
 anlagenspezifisch
 Wk= 113.58
 Sh= 110.80
 Tiefe= 2.63

Kabelgeschicht
 0,7 x 0,7 m
 DN=OKG
 bes. 1,00m

RUK 112.36

Gesamtfläche: 70m²
 4x jährliche Rasenmähd

M 1:250 (A4)

Dosierstation Lehelitz
 Planbeilage 28