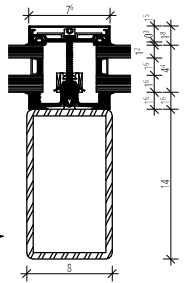


## 2. OBERGESCHOSS

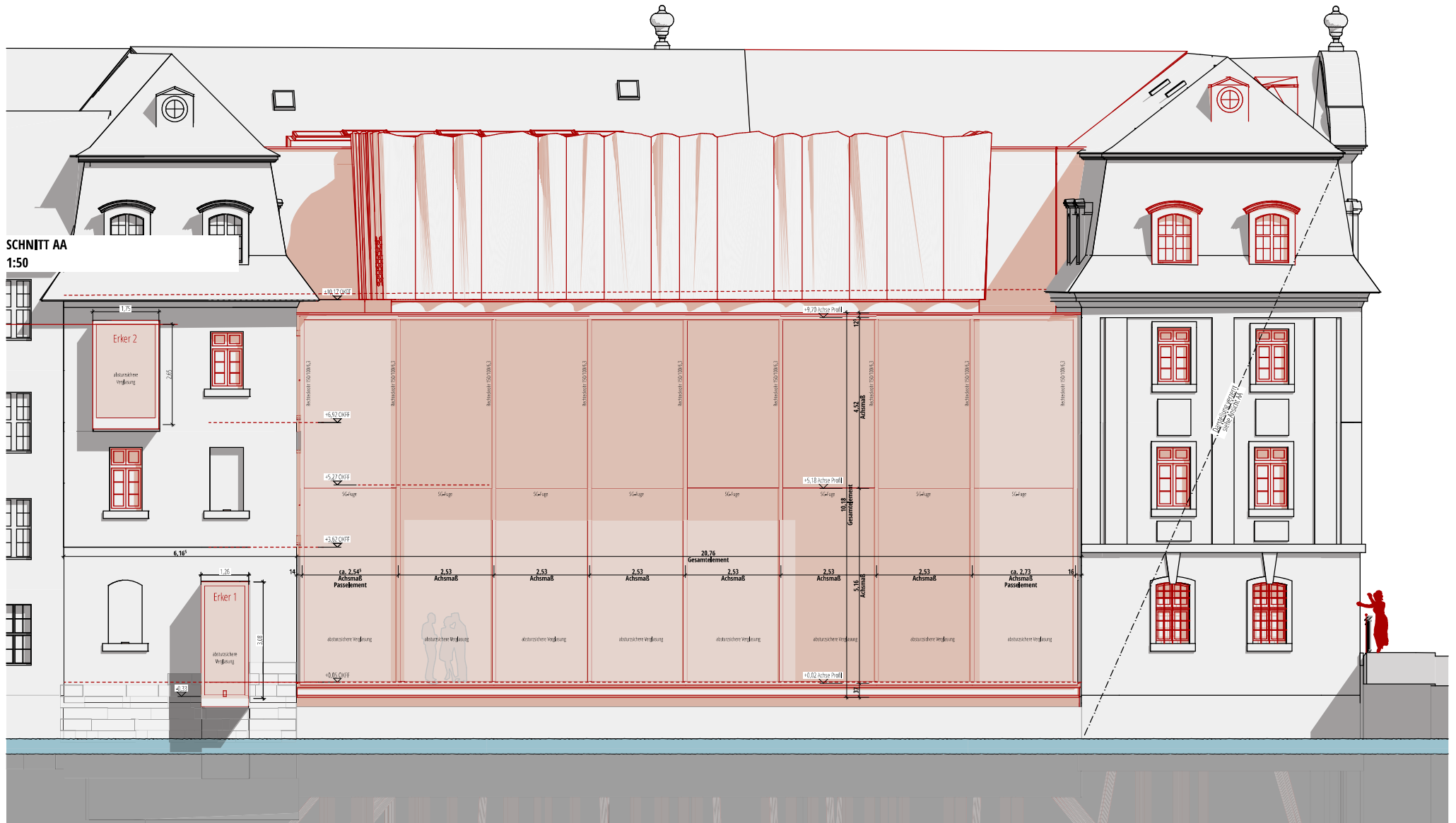
Schema o.M.

### PFOSTEN-RIEGEL-FASSADE (Achse 12)

- SYSTEM: Pfosten-Riegel-System  
 MATERIAL: Stahl S235, RAL nach Wahl des Architekten  
 VERGLASUNG: 2-fach Isolierverglasung 12ESG-16-16VSG  
 $U_g = 1,1 \text{ W}/(\text{m}^2\text{K})$   
 $g_{\text{WERT}} = 0,41$   
 $RLa = \leq 10\%$   
 z.B. Infrastop 70/40 Neutral o.glw.  
 Absturz sichere Verglasung gem. TRAV  
 TRAGWERK: 80mm Rechteckrohr (Tiefe gem. Statik)  
 FASSADE: Aufsatzkonstruktion, zB. Raico Therm SJ o.glw.;  
 horizontale Teilung mittels SG-Fuge  
 DACH: minimales Profilsystem mit flachen Abdeckleisten  
 punktuellen Abstandshalter auf UK, zur Aufnahme Gefälle  
 ENTWÄSSERUNG: innenliegende Entwässerungsrinne mit Sicherheitsrinne am Neubau mit Druckentwässerung DN50  
 VOGELSCHUTZ: reflexionsarme 2-fach Verglasung gem. Schreiben „Vogelfreundliches Bauen mit Glas und Licht“  
 AußenreflexionsReflexion  $\leq 15\%$   
 BRANDSCHUTZ: Tragsystem Dach und Fassade R30 gem. Brandschutzkonzept

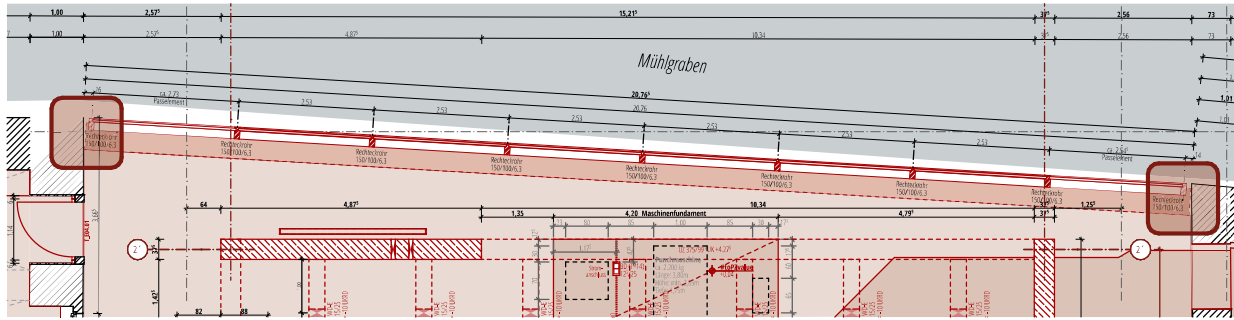


Maßnahme   Bauvorhaben: Weisbachsches Haus - Forum für Textil und Spitze	Gewerk: <b>PFOSTEN-RIEGEL-FASSADE (Achse 12)</b>	Status: AVA	Maßstab: 1:250, 1:5	Format: 0,420 / 0,297	Datum: 23.02.23
Straße   Gemarkung   Hinst.-Nr.: Bleichstraße 1   Plauen   1369, 1368/2	Planinhalt: <b>Perspektive</b>				

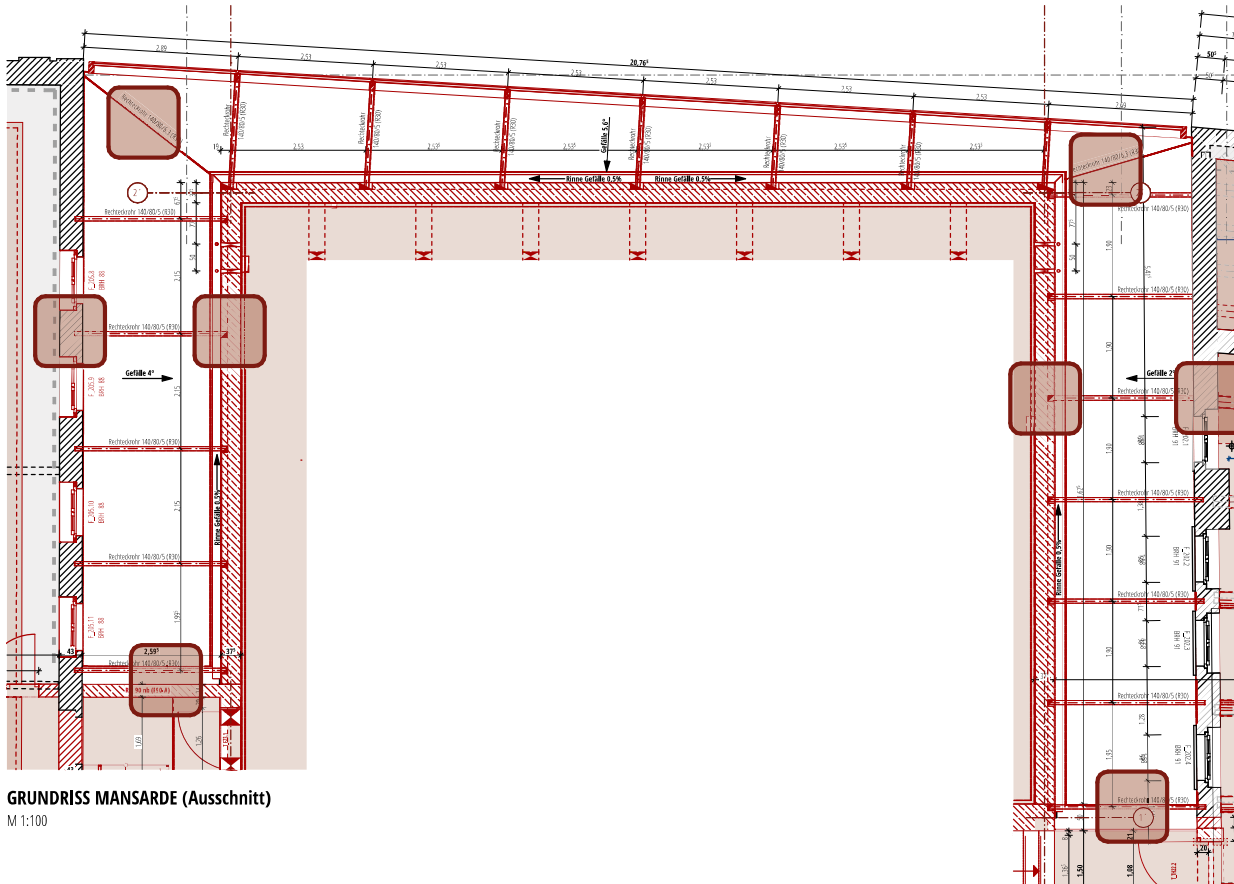


ANSICHT NORD (frontal auf Pfosten-Riegel-Fassade gedreht)  
M 1:100

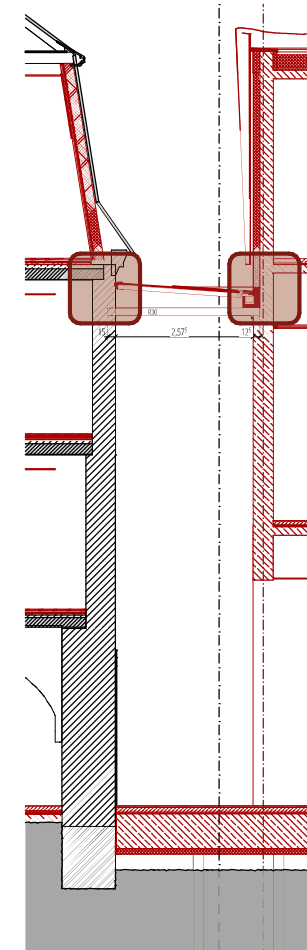
Maßnahme   Bauvorhaben: Weisbachsches Haus - Forum für Textil und Spitze	Gewerk: <b>PFOSTEN-RIEGEL-FASSADE (Achse 12)</b>	Status: AVA	Maßstab: 1:100	Format: 0,420 / 0,297	Datum: 23.02.23
Straße   Gemarkung   Kunst-Nr.: Bleichstraße 1   Plauen   1369, 1368/2		<b>Übersicht Ansicht</b>			



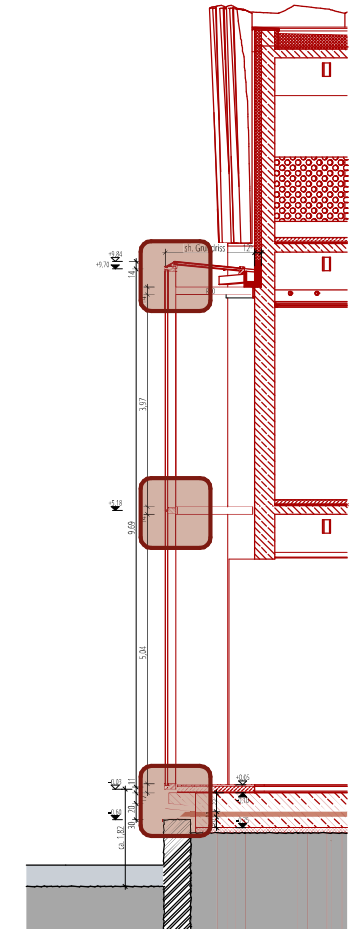
**GRUNDRISS ERDGESCHOSS (Ausschnitt)**  
M 1:100



**GRUNDRISS MANSARDE (Ausschnitt)**  
M 1:100

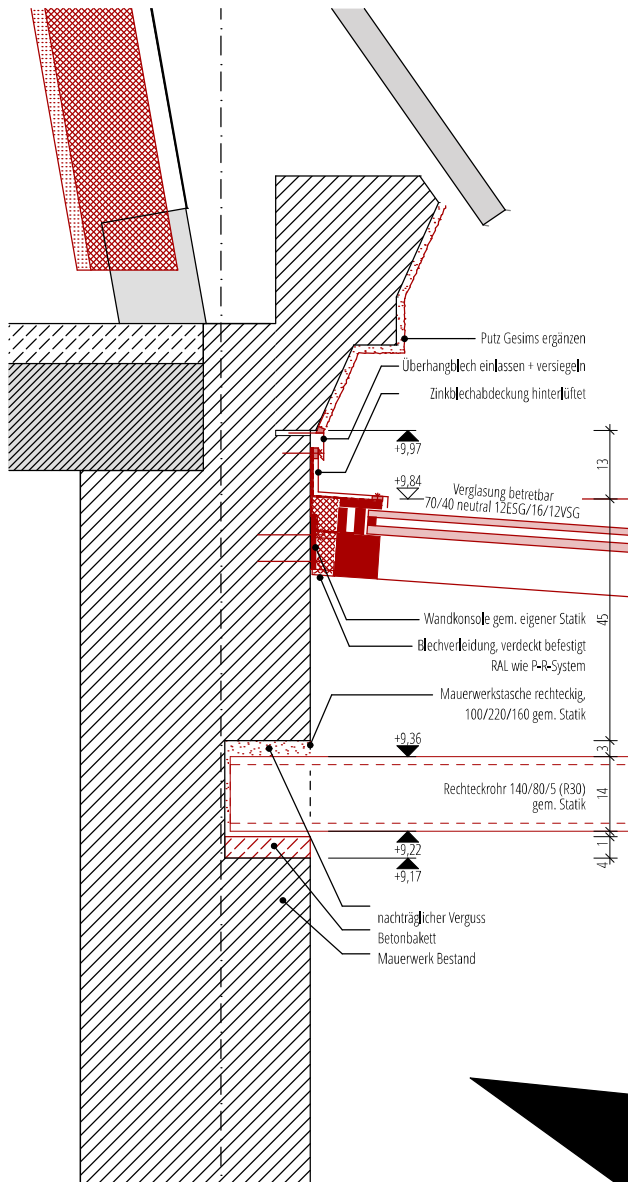


**SCHNITT aa**  
M 1:100

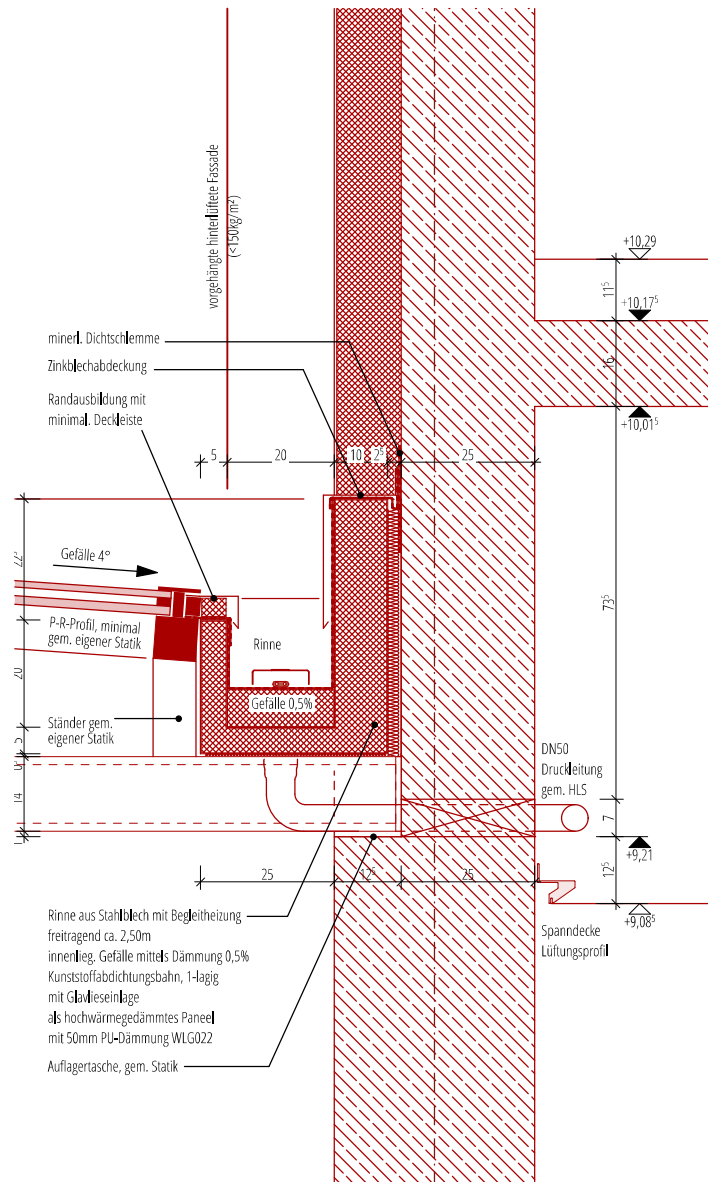


**SCHNITT bb**  
M 1:100

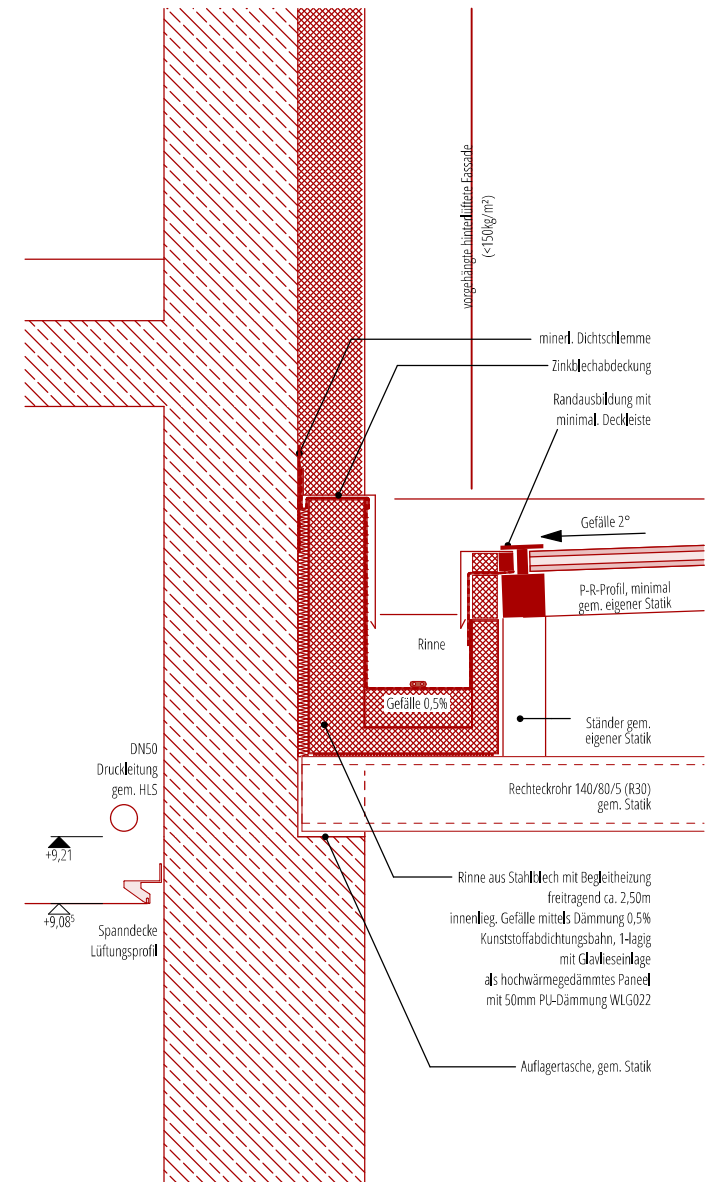
Maßnahme   Bauvorhaben: Weisbachsches Haus - Forum für Textil und Spitze	Gewerk: <b>PFOSTEN-RIEGEL-FASSADE (Achse 12)</b>	Status: AVA	Maßstab: 1:100	Format: 0,420 / 0,297	Datum: 23.02.23
Straße   Gemarkung   Hinst-Nr.: Eleichstraße 1   Plauen   1369, 1368/2		<b>Übersicht Grundriss, Schnitt</b>			



**DETAIL**  
**AVA - LOS 16.1 - 14\_D1**  
 M 1:10

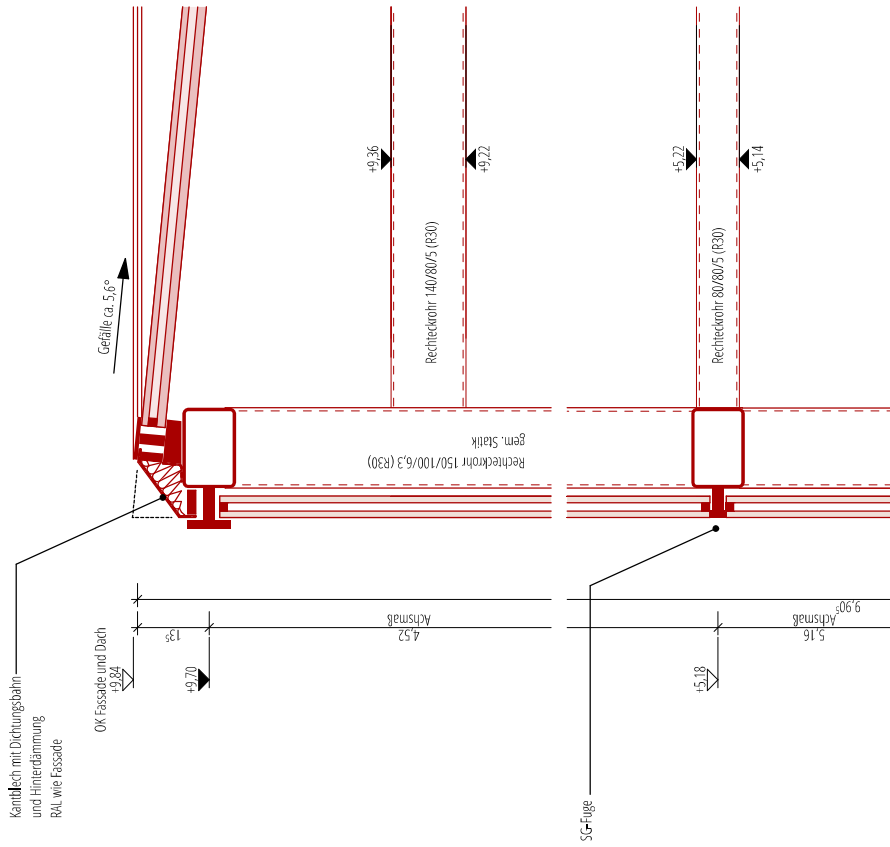


**DETAIL**  
**AVA - LOS 16.1 - 14\_D2**  
 M 1:10

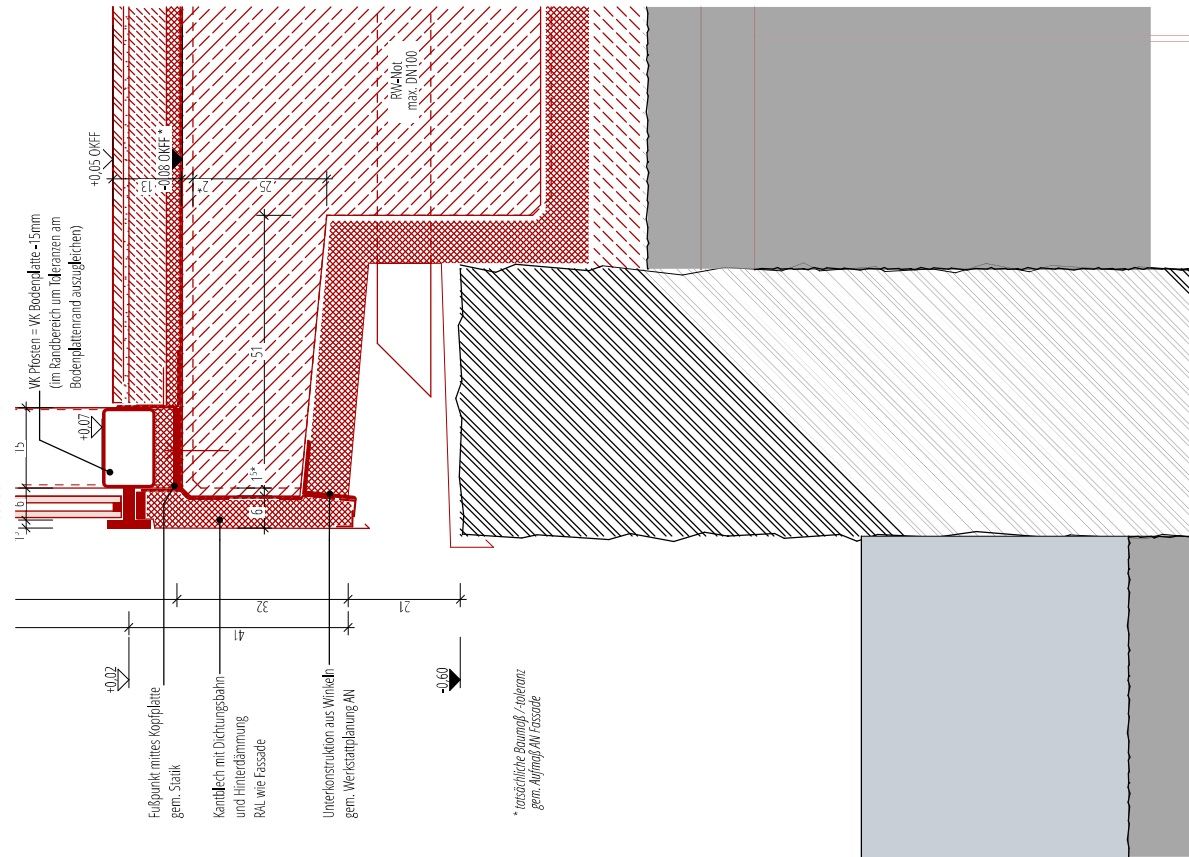


**DETAIL**  
**AVA - LOS 16.1 - 14\_D3**  
 M 1:10

Maßnahme   Bauvorhaben:	Gewerk:	Status:	Maßstab:	Format:	Datum:
Weisbachsches Haus - Forum für Textil und Spitze	<b>PFOSTEN-RIEGEL-FASSADE (Achse 12)</b>	AVA	1:10	0,420 / 0,297	23.02.23
Straße   Gemarkung   Kunst-Nr.:	Planinhalt:				
Bleichstraße 1   Plauen   1369, 1368/2	<b>Details DP_04.01_D1 - D3</b>				

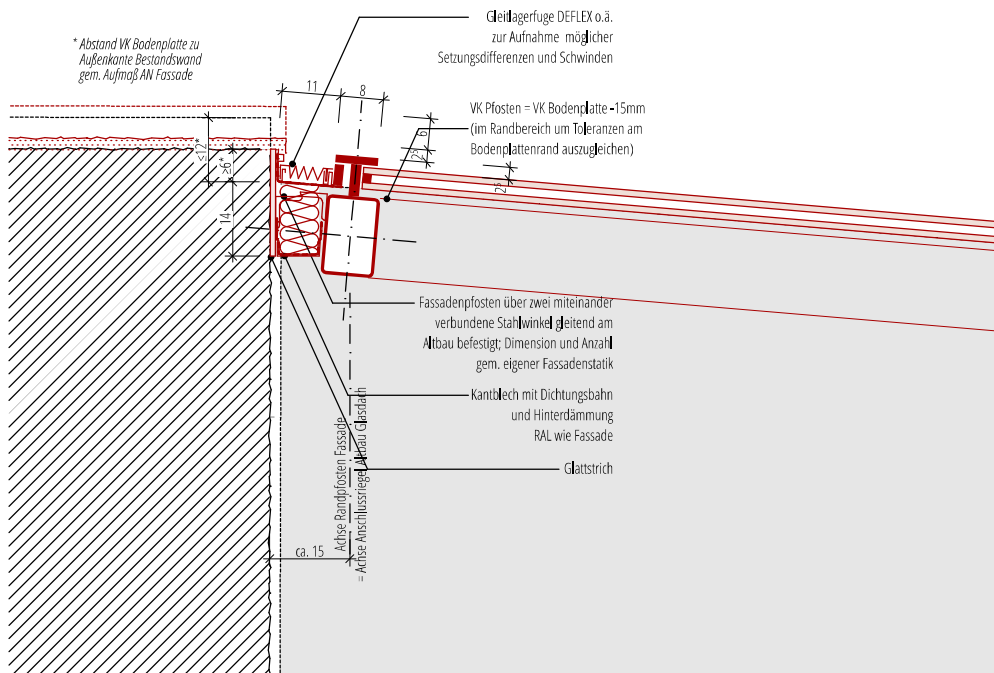


**DETAIL**  
**AVA - LOS 16.1 - 14\_D6**  
 M 1:10

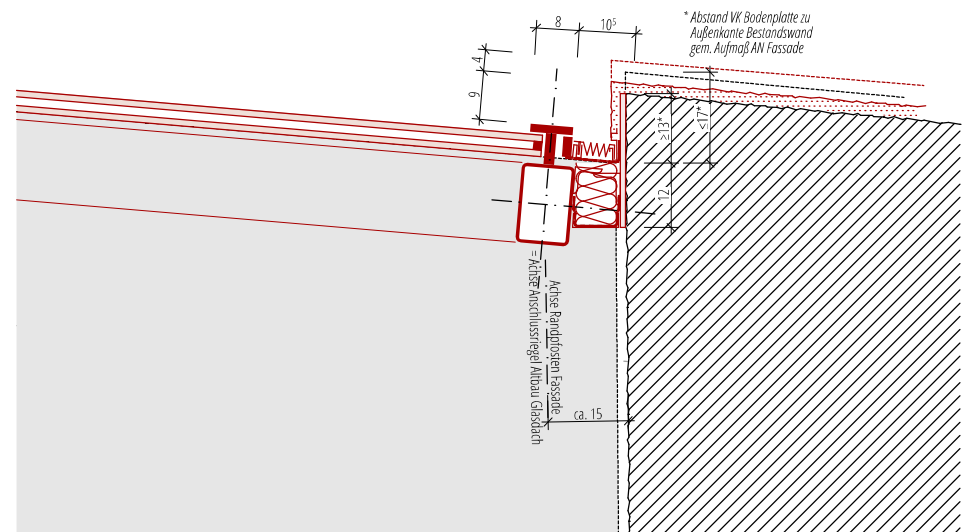


**DETAIL**  
**AVA - LOS 16.1 - 14\_D4**  
 M 1:10

Maßnahme   Bauvorhaben:	Gewerk:	Status:	Maßstab:	Format:	Datum:
Weisbachsches Haus - Forum für Textil und Spitze	<b>PFOSTEN-RIEGEL-FASSADE (Achse 12)</b>	AVA	1:10	0,420 / 0,297	23.02.23
Straße   Gemarkung   Hinst.-Nr.:	Planinhalt:				
Bleichstraße 1   Plauen   1369, 1368/2	<b>Details DP_04.01_D4 - D6</b>				

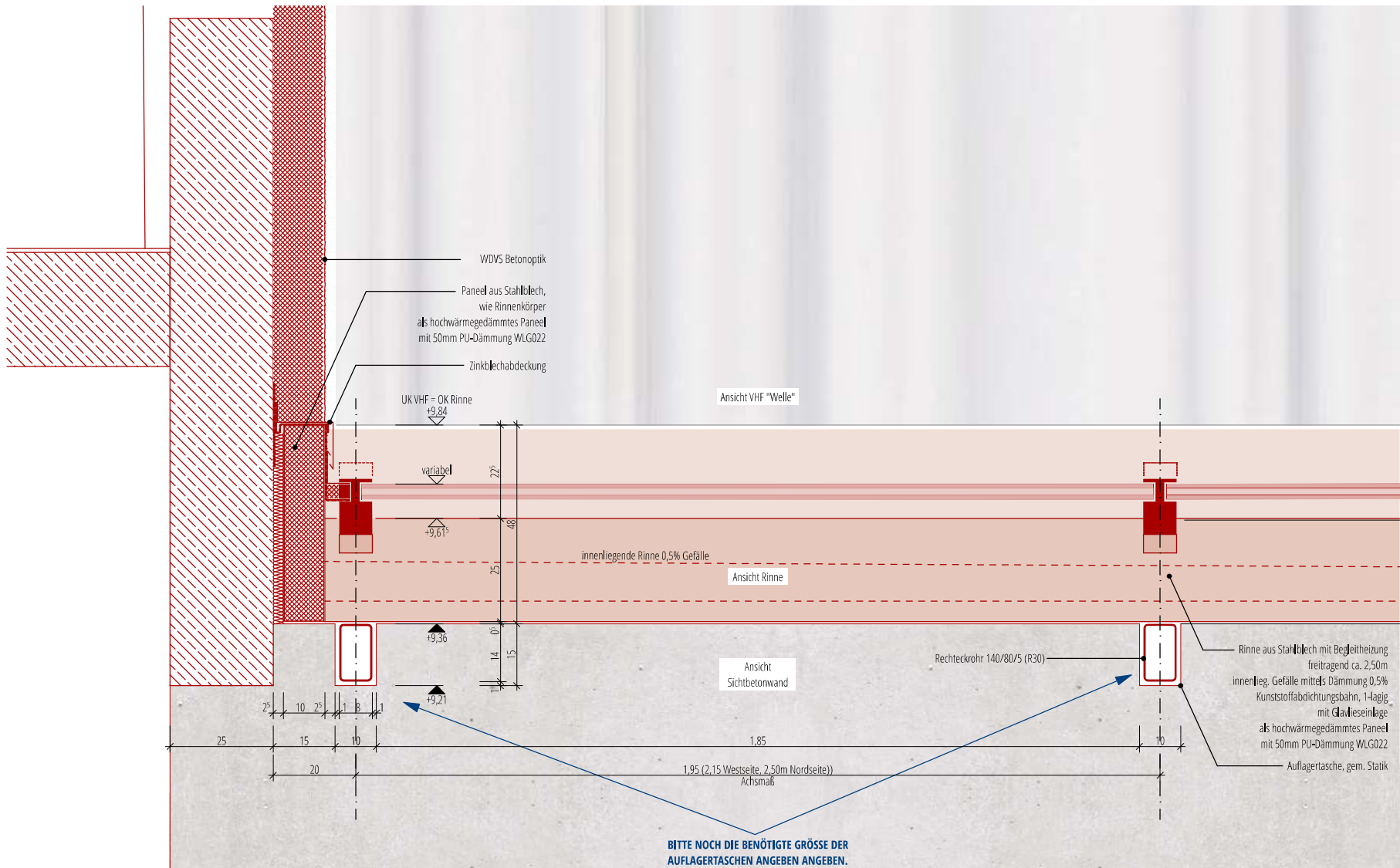


**DETAIL**  
**AVA - LOS 16.1 - 14\_D7**  
 M 1:10



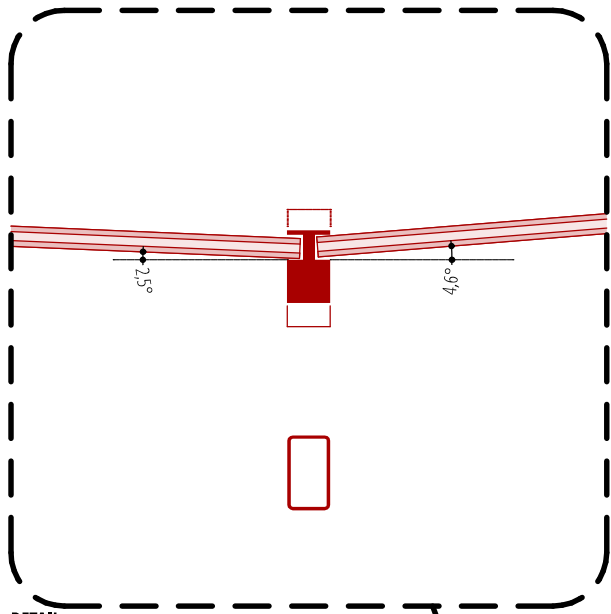
**DETAIL**  
**AVA - LOS 16.1 - 14\_D8**  
 M 1:10

Maßnahme   Bauvorhaben: Weisbachtisches Haus - Forum für Textil und Spitze	Gewerk: <b>PFOSTEN-RIEGEL-FASSADE (Achse 12)</b>	Status: AVA	Maßstab: 1:10	Format: 0,420 / 0,297	Datum: 23.02.23
Straße   Gemarkung   Hinst.-Nr.: Bleichstraße 1   Plauen   1369, 1368/2		Planinhalt: <b>Details DP_04.01_D7 - D8</b>			

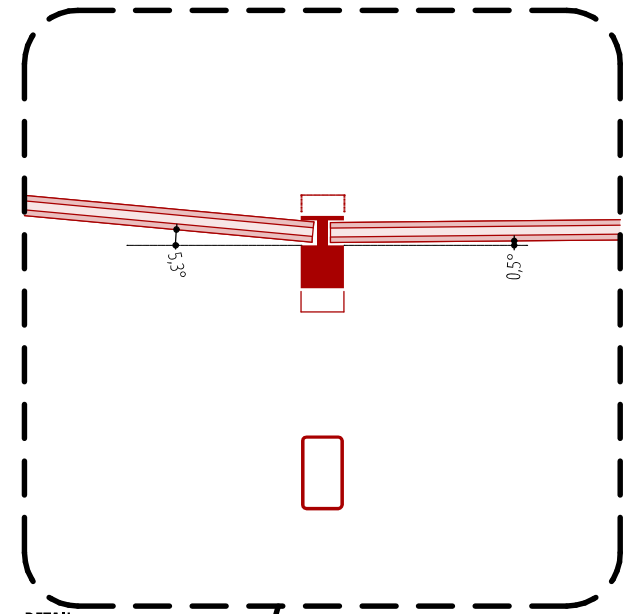


**DETAIL**  
**AVA - LOS 16.1 - 14\_D9**  
 M 1:10

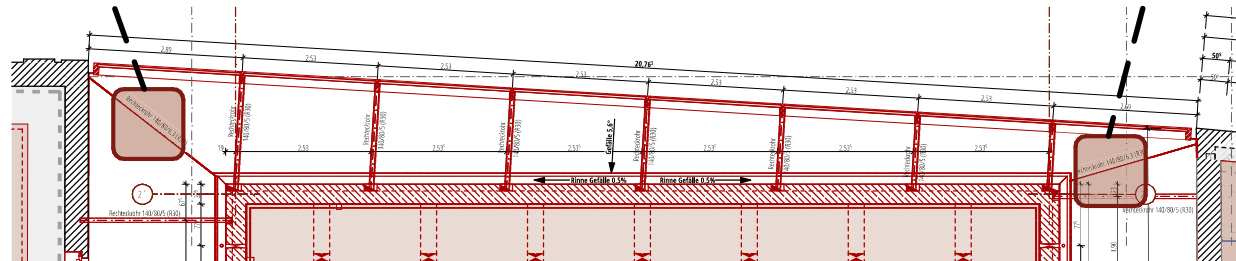
Maßnahme   Bauvorhaben: Weisbachtisches Haus - Forum für Textil und Spitze	Gewerk: <b>PFOSTEN-RIEGEL-FASSADE (Achse 12)</b>	Status: AVA	Maßstab: 1:10	Format: 0,420 / 0,297	Datum: 23.02.23
Straße   Gemarkung   Kunst-Nr.: Bleichstraße 1   Plauen   1369, 1368/2	Planinhalt: <b>Details DP_04.01_D9</b>				



DETAIL  
AVA - LOS 16.1 - 14\_D10a  
M 1:10

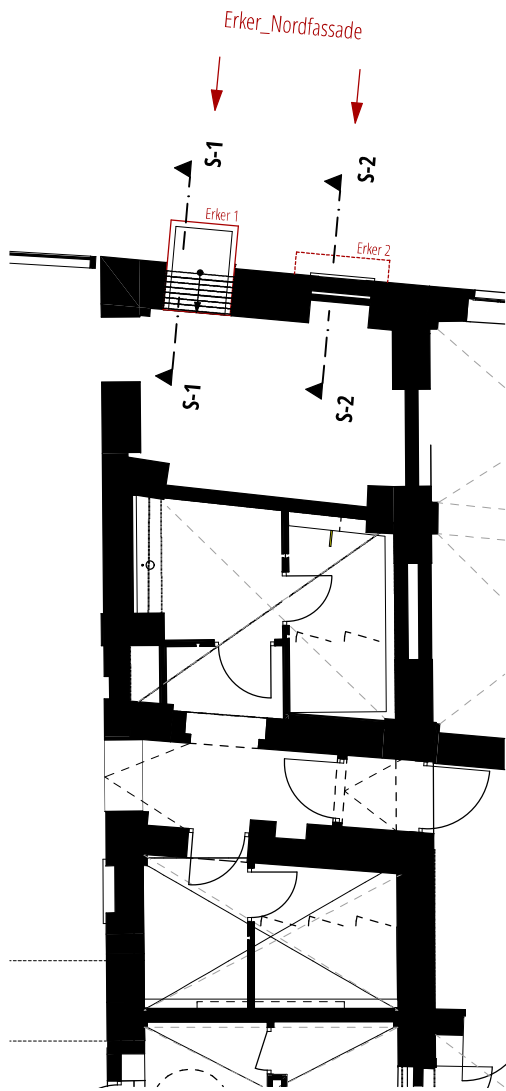


DETAIL  
AVA - LOS 16.1 - 14\_D10b  
M 1:10

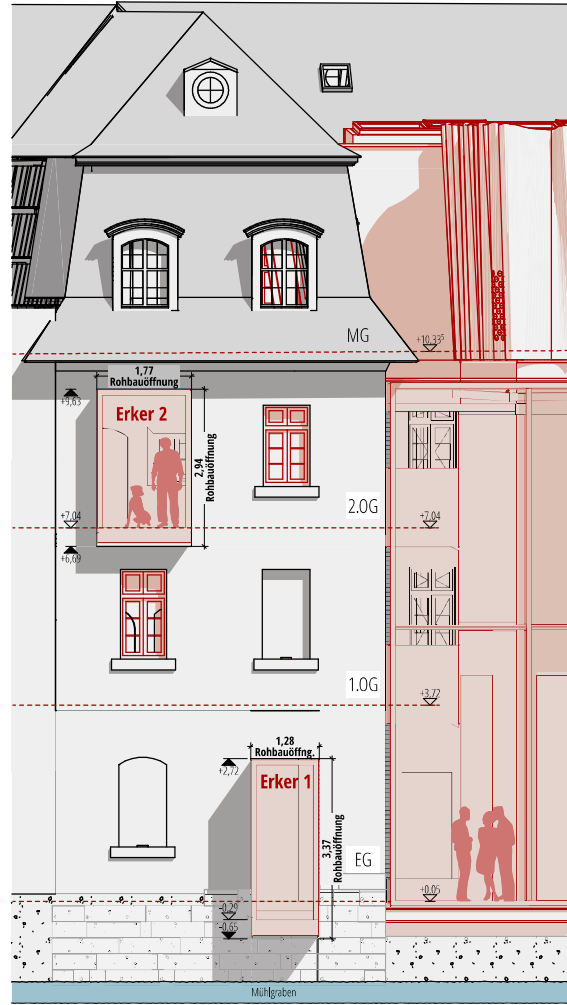


Maßnahme   Bauvorhaben: Weisbachtisches Haus - Forum für Textil und Spitze	Gewerk: <b>PFOSTEN-RIEGEL-FASSADE (Achse 12)</b>	Status: AVA	Maßstab: 1:10, 1:100	Format: 0,420 / 0,297	Datum: 23.02.23
Straße   Gemarkung   Flurst.-Nr.: Bleichstraße 1   Plauen   1369, 1368/2		Planinhalt: <b>Details DP_04.01_D10</b>			





TEILAUSSCHNITT GRUNDRISS ERDGESCHOSS (Ostflügel)  
M 1:100

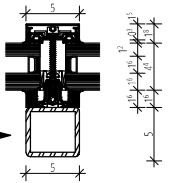


TEILANSICHT NORD\_ERKER (frontal auf Erker gedreht)  
M 1:100

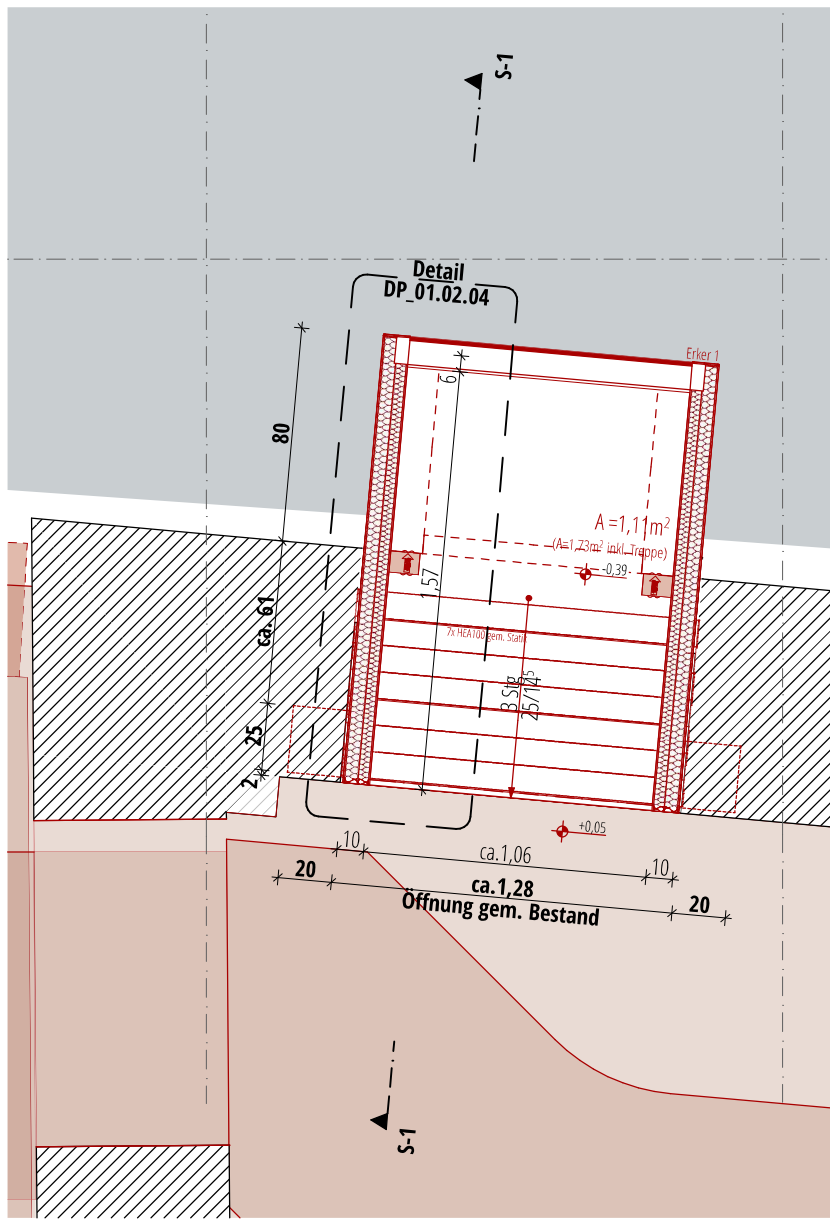


## ERKER (Achse P/12)

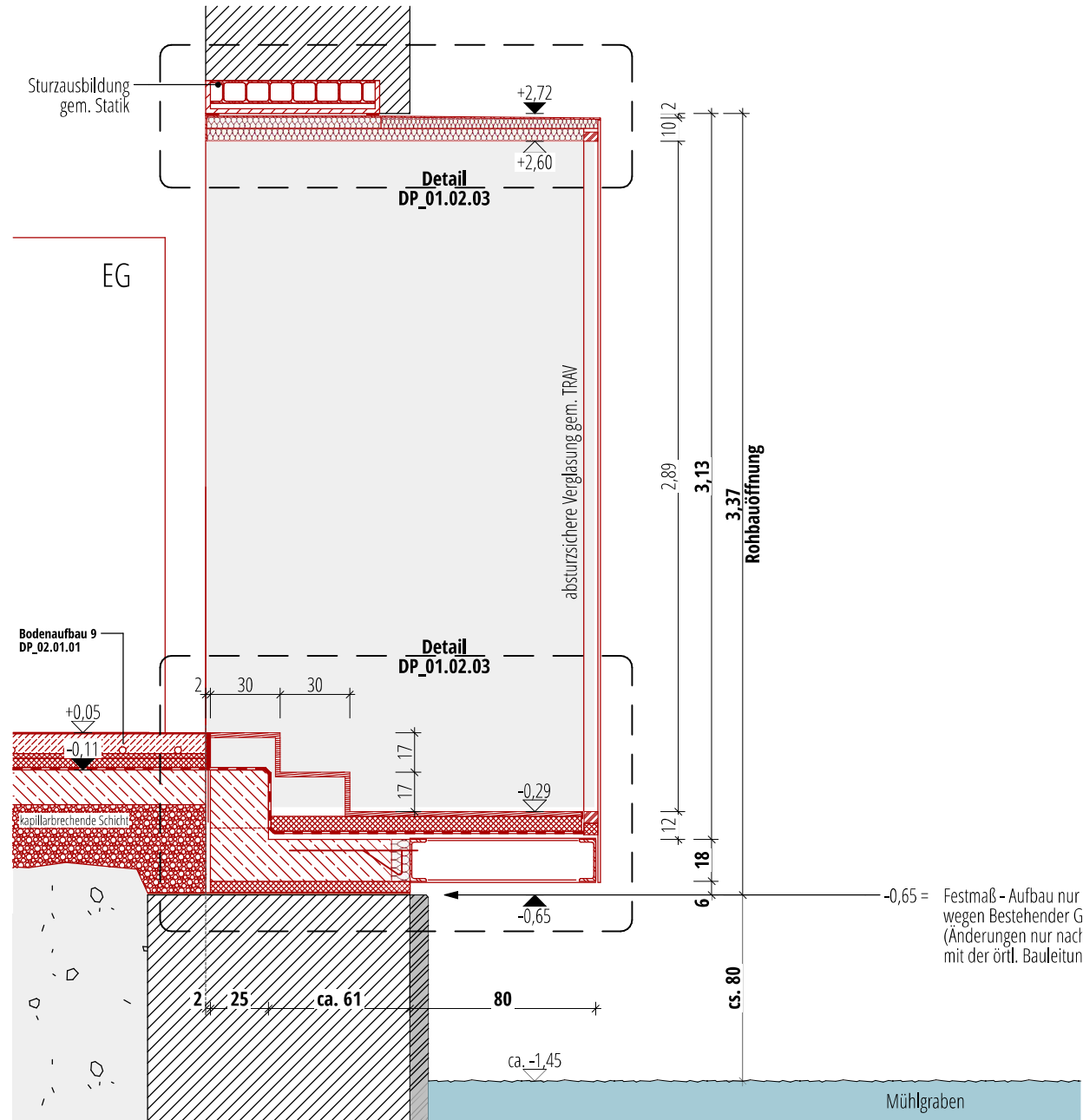
- SYSTEM: Pfosten-Riegel-System  
 MATERIAL: Stahl S235, RAL nach Wahl des Architekten  
 VERGLASUNG: 2-fach Isolierverglasung 12ESG-16-16VSG  
 $U_g = 1,1 \text{ W}/(\text{m}^2\text{K})$   
 $g_{\text{WERT}} = 0,41$   
 $RLa = \leq 10\%$   
 z.B. Infrastop 70/40 Neutral o.glw.  
 Absturz sichere Verglasung gem. TRAV  
 TRAGWERK: 50mm Rechteckrohr (Tiefe gem. eigener Statik)  
 FASSADE: Aufsatzkonstruktion, zB. Raico Therm SJ o.glw.;  
 minimales Profilsystem mit flachen Abdeckleisten  
 Seiten und Dach verkleidet Alu oder Stahlblech pulverbeschichtet; RAL wie Fassade  
 ENTWÄSSERUNG: minimal geneigtes Dach ohne separate Entwässerungsführung  
 VOGELSCHUTZ: reflektionsarme 2-fach Verglasung gem. Schreiben „Vogelfreundliches Bauen mit Glas und Licht“  
 Außenreflexion Reflexion  $\leq 15\%$   
 BESTEHEND AUS: je 4 Rahmen:
  - 2 Wänden
  - 1 Dach
  - 1 Glasfront



Maßnahme   Bauvorhaben: Weisbachsches Haus - Forum für Textil und Spitze	Gewerk:	<b>ERKER (Achse P/12)</b>	Status: AVA	Maßstab: 1:100, 1:5	Format: 0,420 / 0,297	Plandatum: 23.02.23
Straße   Gemarkung   Hinst.-Nr.:	Planinhalt:	<b>Übersicht Erker</b>				
Bleichstraße 1   Plauen   1369, 1368/2						

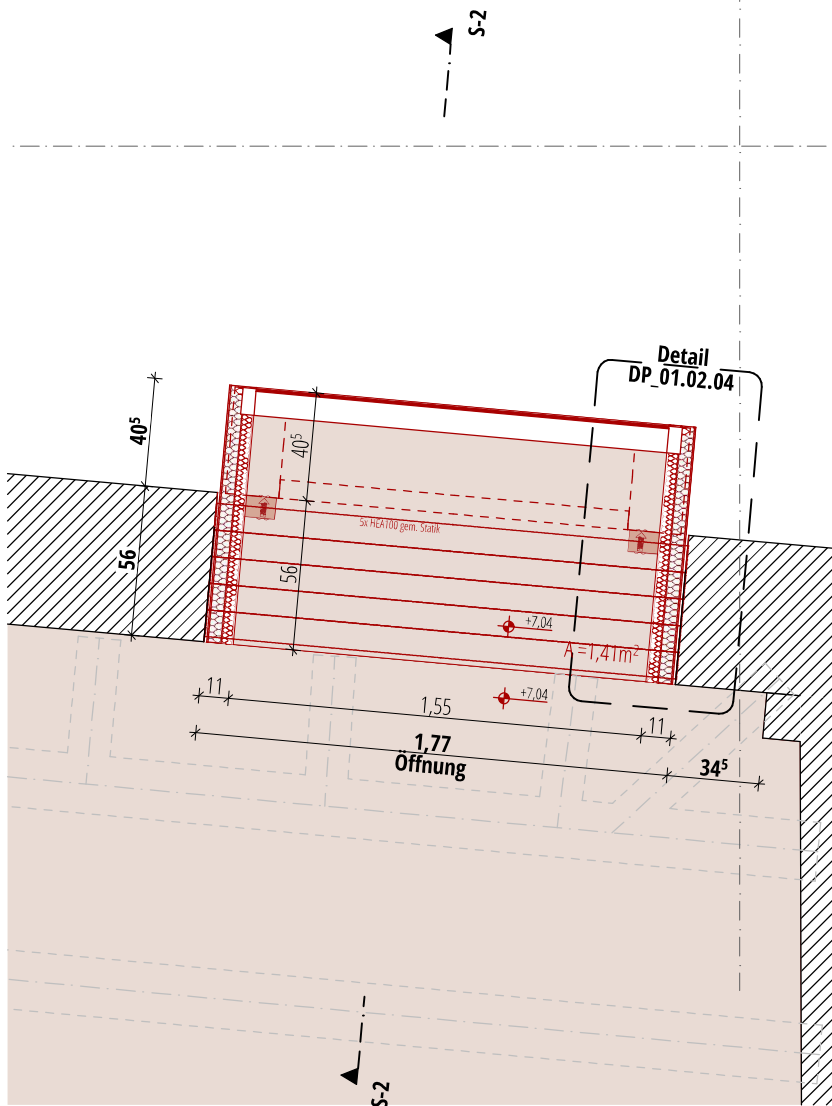


**Grundriss Erker 1**  
Erdgeschoss

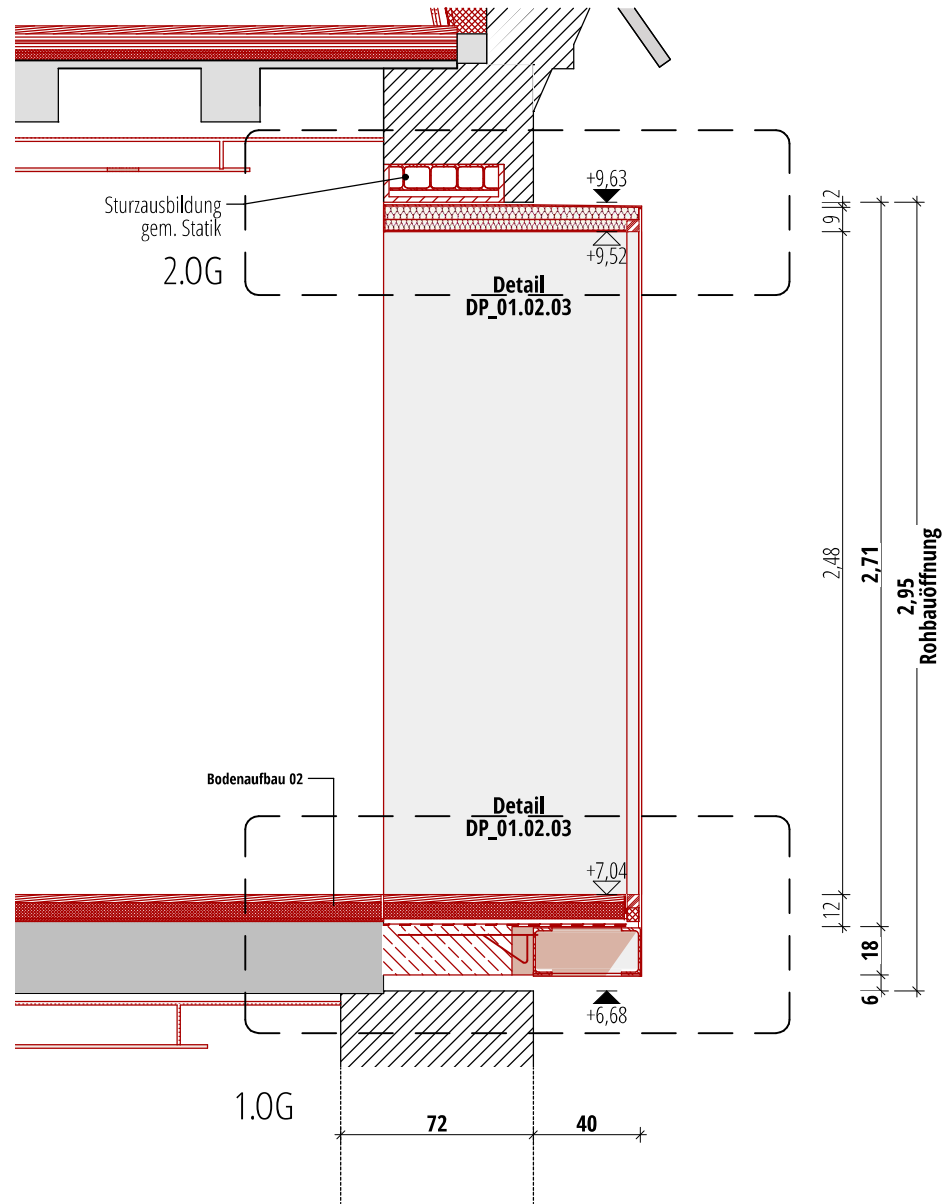


**Schnitt Erker 1**  
Erdgeschoss

Maßnahme   Bauvorhaben:	Gewerk:	<b>ERKER (Achse P/12)</b>	Status:	Maßstab:	Format:	Datum:
Weisbachsches Haus - Forum für Textil und Spitze			AVA	1:20	0,420 / 0,297	23.02.23
Straße   Gemarkung   Hinst.-Nr.:	Planinhalt:	<b>Erker 1</b>				
Bleichstraße 1   Plauen   1369, 1368/2						

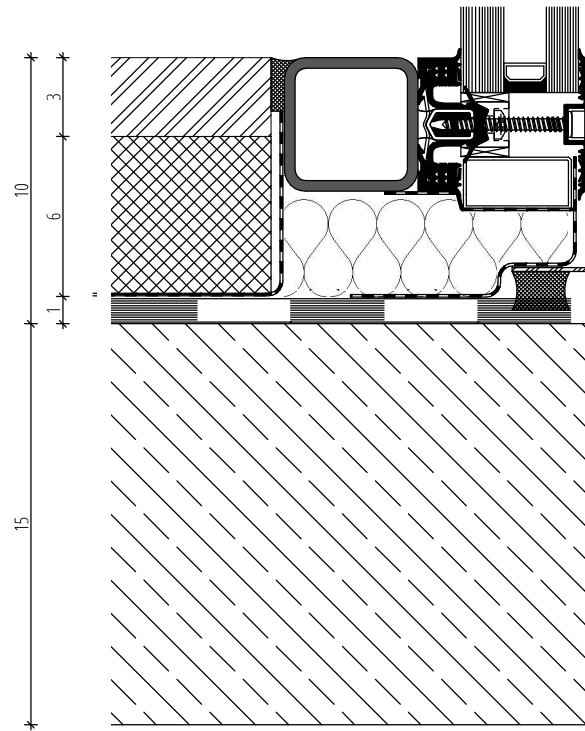
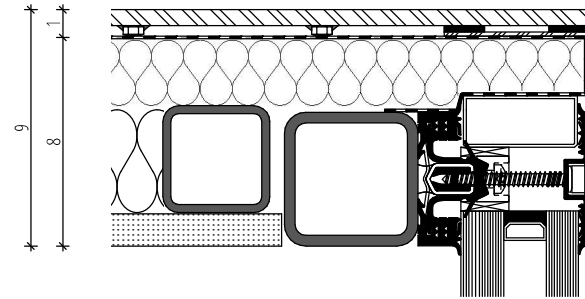


**Grundriss Erker 2**  
2. Obergeschoss



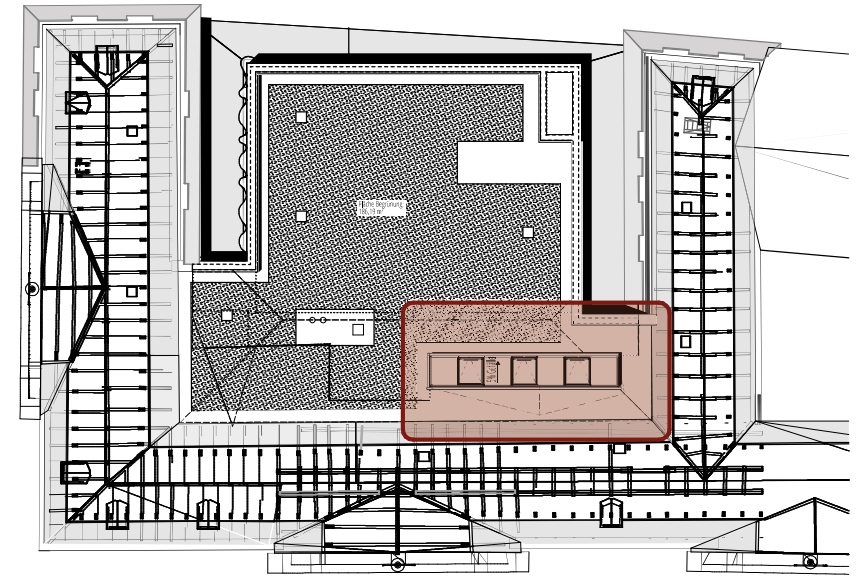
**Schnitt Erker 2**  
2. Obergeschoss

Maßnahme   Bauvorhaben: Weisbachtisches Haus - Forum für Textil und Spitze	Gewerk: <b>ERKER (Achse P/12)</b>	Status: AVA	Maßstab: 1:20	Format: 0,420 / 0,297	Plandatum: 23.02.23
Straße   Gemarkung   Haus-Nr.: Bleichstraße 1   Plauen   1369, 1368/2	Planinhalt: <b>Erker 2</b>				



DP\_01.02.02.1

Maßnahme   Bauvorhaben: Weisbachtches Haus - Forum für Textil und Spitze	Gewerk: <b>ERKER (Achse P/12)</b>	Status: AVA	Maßstab: 1:2	Format: 0,420 / 0,297	Datum: 23.02.23
Straße   Gemarkung   Flurst.-Nr.: Bleichstraße 1   Plauen   1369, 1368/2	Planinhalt: <b>Erker Detail (vertikal)</b>				



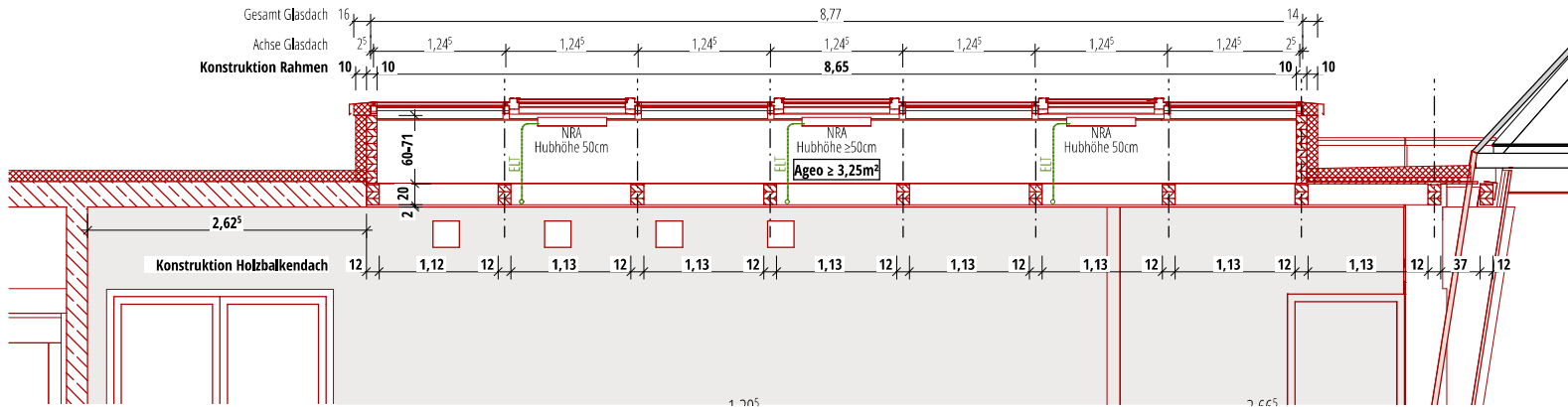
## DACHAUFSICHT

Schema o.M.

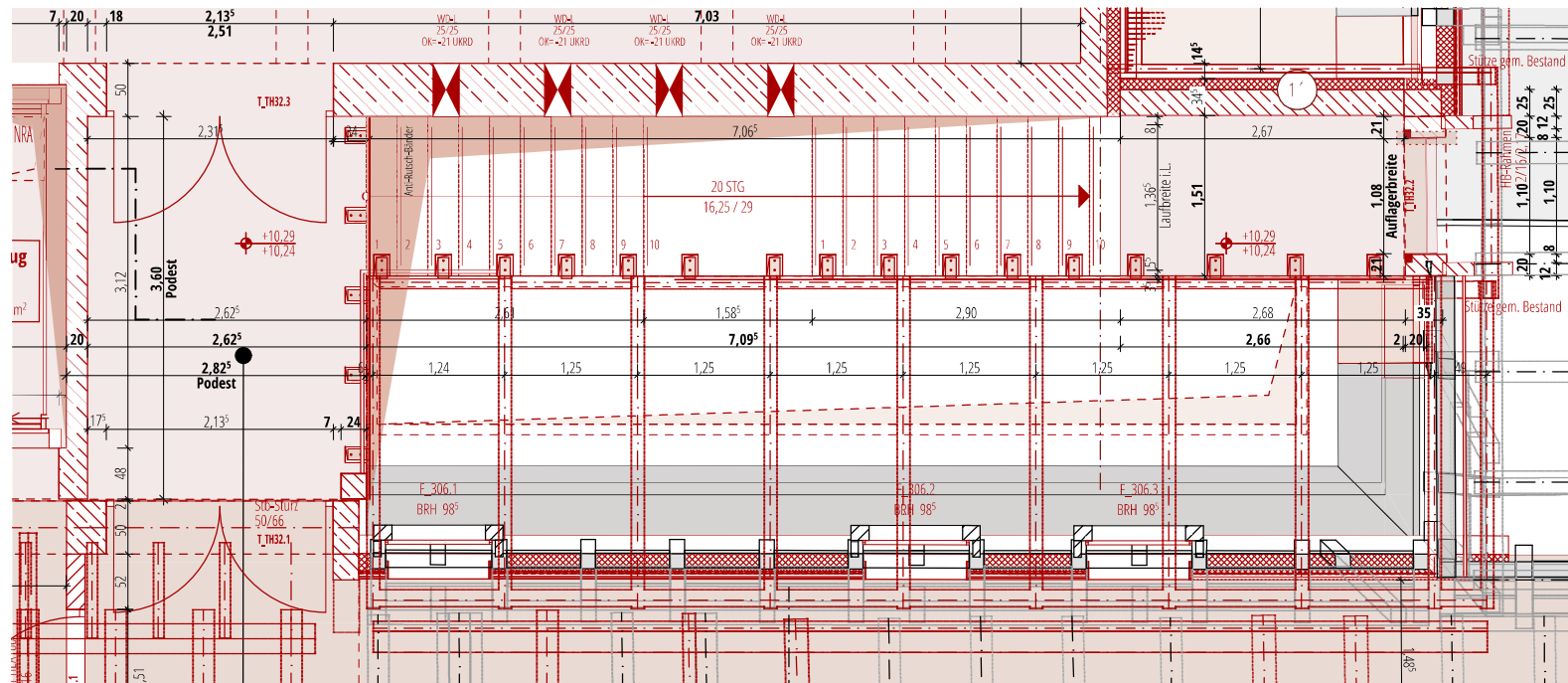
## GLASDACH (Achse 4-5 ; I-N)

SYSTEM GLASDACH: Pfosten-Riegel-System; insg. 7 Felder  
 MATERIAL: Aluminium  
 U<sub>WERT</sub>: ≥1,3 W/m²K  
 VERGLASUNG: 2-fach Isolierverglasung  
 3 Öffnungsflügel mit A<sub>Öffn</sub> ≥ 3,25m²  
 TRAGWERK: Holzbalkendecke gem. Statik  
 ENTWÄSSERUNG: 5% geneigt; auf Neubaudach

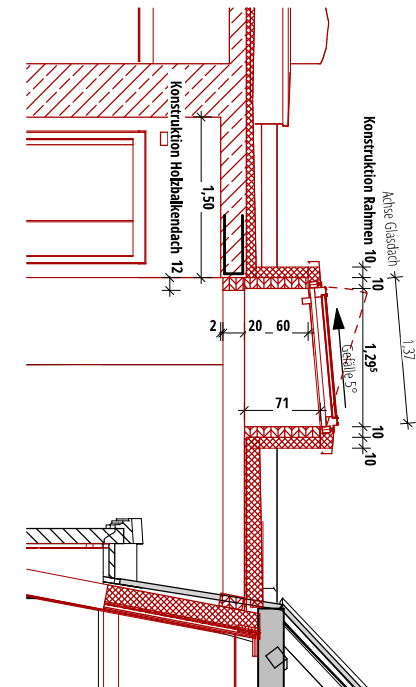
Index		Änderungen   Ergänzungen		Datum	Name	Maßnahme   Bauvorhaben:				
						<b>GLASDACH (Achse 4-5 ; I-N)</b>				
						<b>Perspektive</b>				
						Weisbachesches Haus - Forum für Textil und Spitze				
Bauherr:	Entwurfverfasser:	Liegenschaft   Bauwerk-Baukörper:	Stadt Plauen   Weisbachesches Haus #4131040   +49 374 280 44-0			Lage   Höhensystem:	Dateiname   Plancode:			
GAV Gebäude- und Anlagenverwaltung der Stadt Plauen Reichenbacher Straße 34-10527 Plauen Tel. 03741-291 2900   Fax 03741-291 2900	NEUMANN ARCHITEKTEN BDA Weststraße 2   D - 08523 Plauen Fon: +49 - (0)374 1-280 44-0   info@neumannarchitekten.de					HN: ±0.00 = 334,70	17_319_WBH_Plauen_AFL_220809			
						Gemarkung   Hinst-Nr.:	Projektnummer:		Hinstdatum:	
						Plauen   1369, 1368/2	17_319		15.11.2019	
						Maßstab:	Format:	Bearbeitet   Gezeichnet:		Hinstand:
						1:250	420 / 297			Ausführungsplanung



SCHNITT AA  
1:50



GRUNDRISS MANSARDE (Ausschnitt)  
1:50



SCHNITT BB  
1:50

Index a	Änderungen   Ergänzungen Ergänzung Maße, zudem siehe Pläneintrag	Datum 31.05.22	Name Winder	Planinhalt: <b>GLASDACH (Achse 4-5 ; I-N) Übersicht</b>	Maßnahme   Bauvorhaben: Weisbachsches Haus - Forum für Textil und Spitze
Bauherr: GAV Gebäude- und Anlagenverwaltung der Stadt Flauen Reichenbacher Straße 34-10527 Flauen Tel: 03741-291 2500   Fax: 03741-291 2500	Entwurfverfasser: <b>NEUMANN ARCHITEKTEN BDA</b> Weststraße 2   D - 08523 Plauen Fon: +49-(0)3741-280 44-0   info@neumannarchitekten.de	Liegenschaft   Bauwerk-Baukörper: Stadt Plauen   Weisbachsches Haus #1369/2   #1368/2	Lage   Höhensystem: HN: ±0.00 = 334,70	Dateiname   Plancode: 17_319_WBH_Plaueu_AFU_220809	
	Gemarkung   Kunst-Nr.:	Plauen   1369, 1368/2	Maßstab: 1:50	Format: 420 / 297	Projektnummer: 17_319
					Handatum: 15.11.2019
					Bearbeitet   Gezeichnet: Anstand: Ausführungsplanung