

Catering
 75,81 m²
 26,87 m
 3,07 m
 B: Pflasterung

Lageraum
 38,29 m²
 3,15 m
 B: Pflasterung

Treppenhaus
 12,26 m²
 3,42 m
 B: Pflasterung

Personalraum
 7,81 m²
 3,37 m
 B: Pflasterung

Schließfächer
 48,80 m²
 3,14 m
 B: Schließfächer

PKW
 7,95 m²
 3,42 m
 B: Pflasterung

ELT | Lager
 85 m²
 3,20 m
 B: Pflasterung

Lounge
 119,9 m²
 25,21 m
 3,37 m
 B: Pflasterung

Treppenhaus
 11,20 m²
 3,37 m
 B: Pflasterung

Windfang
 7,75 m²
 3,37 m
 B: Pflasterung

Hauptengang

Treppenhaus
 11,20 m²
 3,37 m
 B: Pflasterung

Kasse | Shop
 5,59 m²
 3,29 m
 B: Pflasterung

SIBEL - ELT
 6,12 m²
 3,37 m
 B: Pflasterung

BMZ - ELT
 11,6 m²
 3,29 m
 B: Pflasterung

HAR
 15,89 m²
 3,37 m
 B: Pflasterung

Mitgliedsraum
 Weibisches Haus - Forum für Jodl und Spitze
 Straße | Gemarkung | Haus-Nr. | Bleichstraße | Platan | 1369 | 1368/2

Stabs: AWA

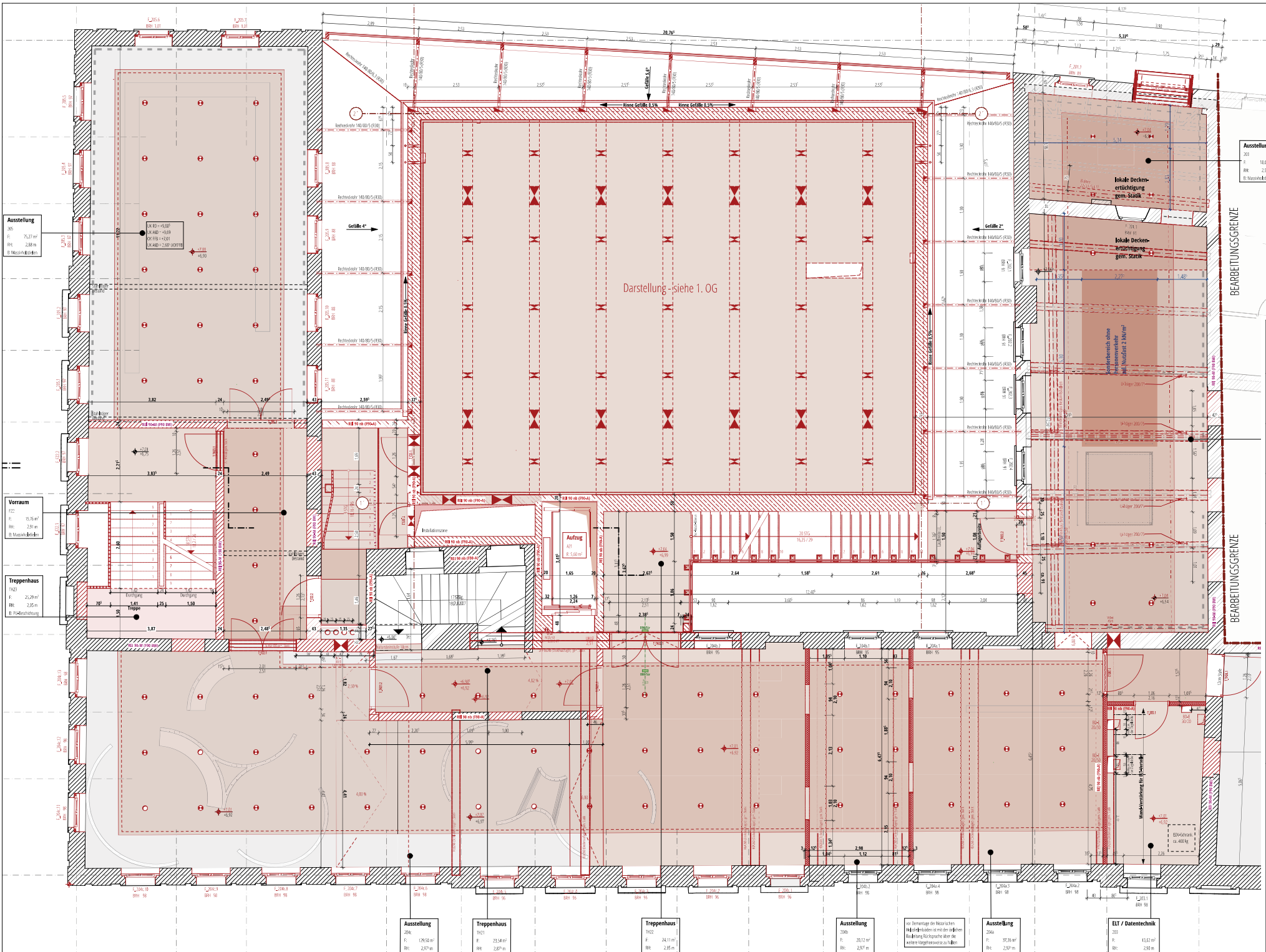
Maßstab: 1:100

Format: 0,420 / 0,297

Henddatum: 23.02.23

Planherr:

Erdgeschoss (verkleinert)



Ausstellung
205
F: 76,37 m²
Bt: 2,88 m
B: Massivbetondecke

Vorraum
202
F: 15,76 m²
Bt: 2,91 m
B: Massivbetondecke

Treppenhaus
203
F: 25,29 m²
Bt: 2,95 m
B: Holzbohlen

Ausstellung
204
F: 129,56 m²
Bt: 2,97 m

Treppenhaus
206
F: 23,54 m²
Bt: 2,95 m

Treppenhaus
207
F: 24,11 m²
Bt: 2,95 m

Ausstellung
208
F: 25,72 m²
Bt: 2,97 m

vor dem Eintrag der Bauarbeiten
Mischbetondecke ist mit dem angrenzenden
Bauwerk durchzuführen. Alle die
Kanten sind abzurufen zu lassen.

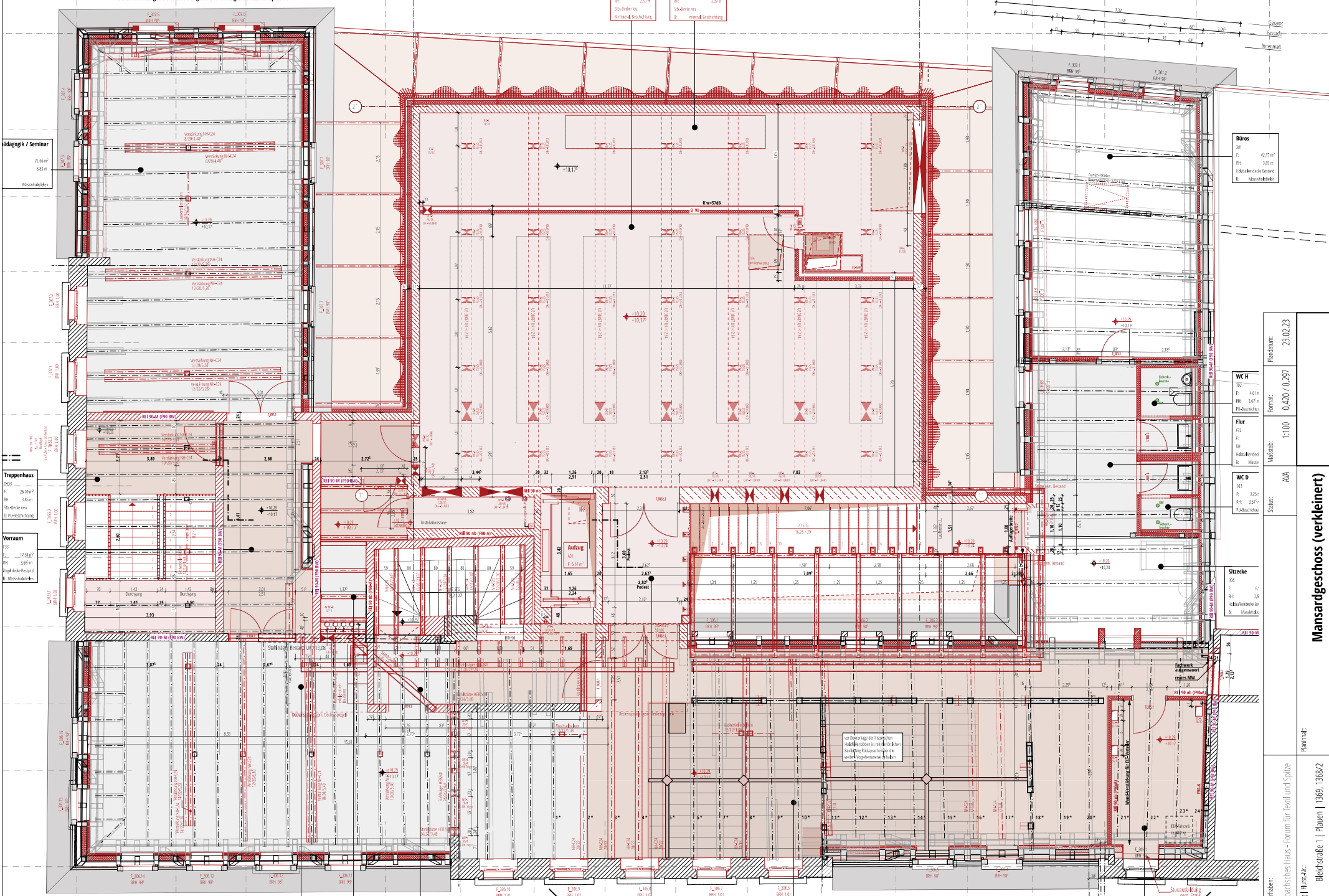
Ausstellung
209
F: 97,58 m²
Bt: 2,97 m

ELT / Datentechnik
206
F: 15,62 m²
Bt: 2,91 m

Madrainer Bauarbeiten:	Madrainer Bauarbeiten:	Madrainer Bauarbeiten:	Madrainer Bauarbeiten:
Weibach'sches Haus - Forum für Textil und Spitze	Weibach'sches Haus - Forum für Textil und Spitze	Weibach'sches Haus - Forum für Textil und Spitze	Weibach'sches Haus - Forum für Textil und Spitze
Sträbe Gemarkung Hiers-Arz.	Sträbe Gemarkung Hiers-Arz.	Sträbe Gemarkung Hiers-Arz.	Sträbe Gemarkung Hiers-Arz.
Bleicherstraße 1 Plan 1369 1368/2	Bleicherstraße 1 Plan 1369 1368/2	Bleicherstraße 1 Plan 1369 1368/2	Bleicherstraße 1 Plan 1369 1368/2
Planjahr:	Planjahr:	Planjahr:	Planjahr:
Stichtag:	Stichtag:	Stichtag:	Stichtag:
Maßstab:	Maßstab:	Maßstab:	Maßstab:
Format:	Format:	Format:	Format:
Blattzahl:	Blattzahl:	Blattzahl:	Blattzahl:
Blattgröße:	Blattgröße:	Blattgröße:	Blattgröße:
Blattnummer:	Blattnummer:	Blattnummer:	Blattnummer:

2. Obergeschoss (verkleinert)

Dachdeckungen / Besmierungen / Berechnungen sind zu überprüfen



Idagogeik / Seminar
 71,56 m²
 3,83 m
 Besmierungen

Treppenhaus
 25,51 m²
 2,36 m
 3,68 m
 8. Parkettboden

Vorraum
 17,38 m²
 3,89 m
 4,47 m
 8. Parkettboden

Büros
 201
 42,17 m²
 3,85 m
 8. Parkettboden
 8. Mansardboden

WC H
 80
 4,01 m
 3,85 m
 8. Parkettboden

Flur
 152
 8. Parkettboden
 8. Mansardboden

WC D
 323
 3,25 m
 3,25 m
 8. Parkettboden

Sitzecke
 208
 4,1 m
 3,6 m
 8. Parkettboden

Teeküche
 804
 8,37 m²
 3,84 m

Technik ELT
 7131
 8,23 m²
 2,95 m

Treppenhaus
 7131
 14,27 m²
 3,29 m

Treppenhaus
 7131
 8,17 m²
 3,25 m

Sonderausstellung
 506
 18,03 m²
 3,85 m

ELT / Datentechnik
 306
 13,35 m²
 3,85 m

Balkenplanung gem. Höhenangaben von 01.10.20 und Statik
 allgemeines Lage-der-Decken-Verbleiben
 * Nummerierung gem. Höhenangaben von 01.10.20

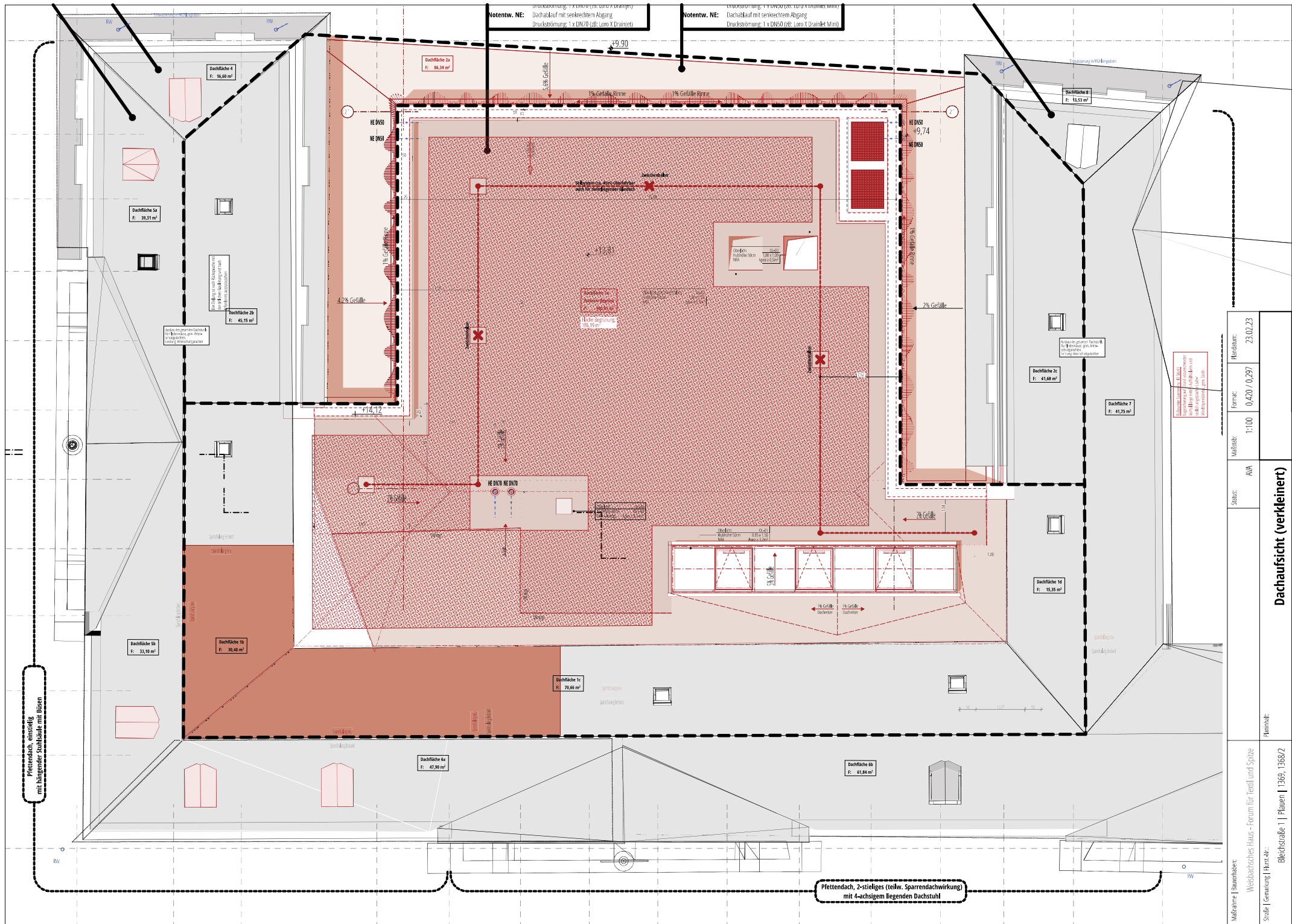
Mitnahme! Bauarbeiten:
 Weisbacher's Haus - Forum für Textil und Spitze
 Straße | Gemarkung | Haus-Nr.: Bleichstraße 1 | Plan | 1369 | 1368/2

Planjahr:

Format: 0,420 / 0,297
 Maßstab: 1:100
 Seiten: A/A

Handzahl: 23.02.23

Mansardgeschoss (verkleinert)



Pfettendach, einseitig
mit hängender Stuhlsäule mit Bösen

Pfettendach, 2-stüliges (teilw. Sparrendachwirkung)
mit 4-achsigen liegenden Dachstuhl

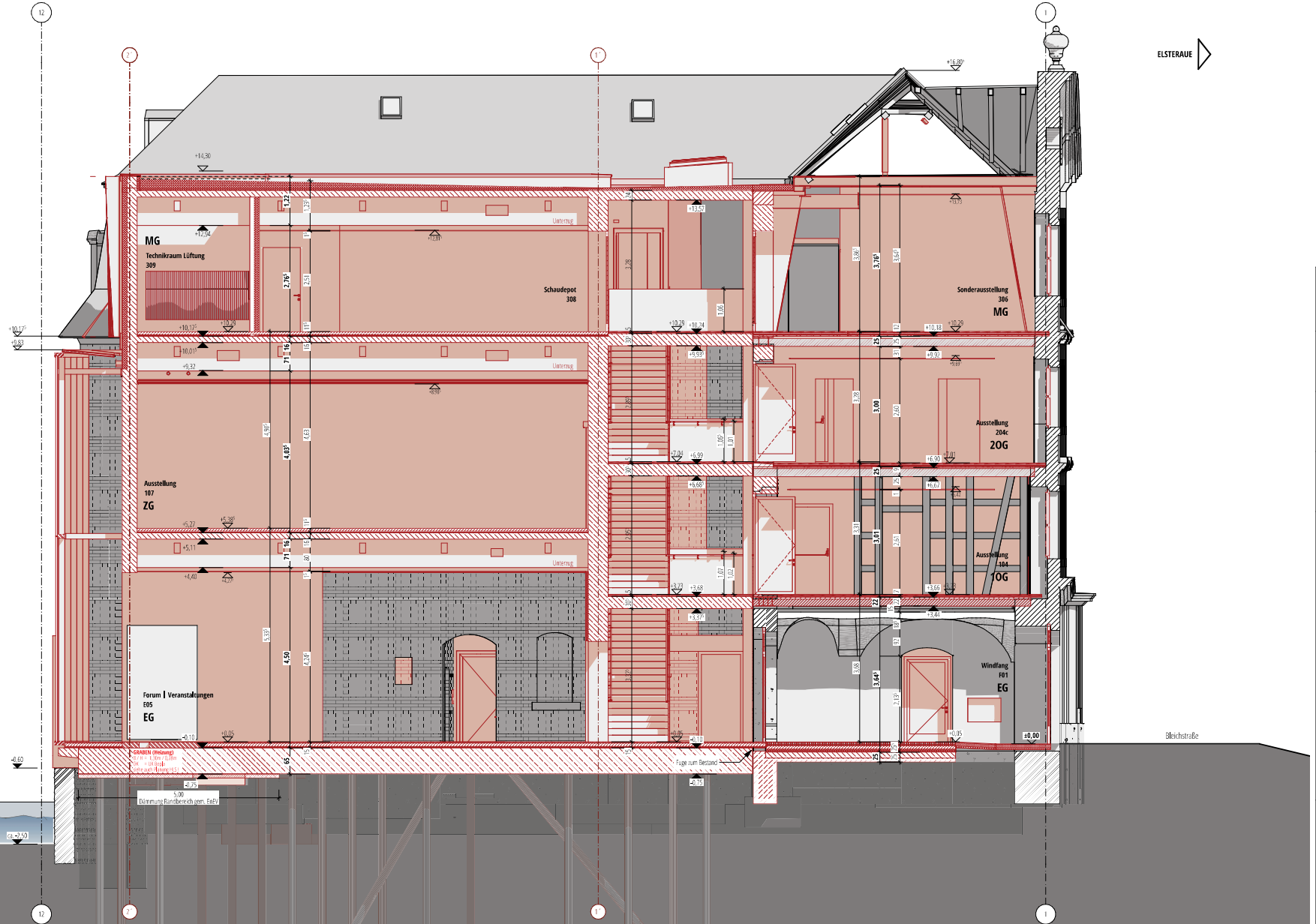
Madrinner Bauinhalt:	Welsbacher Haus - Forum für Textil und Spitze	Stütz:	AVA	Maßstab:	1:100	Format:	0,420 / 0,297	Heute:	23.02.23
Strasse Gemarkung Haus-Nr.:	Bleibstraße 1 Plauen 1369-1368/2	Planjahr:							

Dachaufsicht (verkleinert)

Die Zeichnung ist ein technisches Dokument und darf nicht ohne schriftliche Genehmigung des Architekten verändert werden.

Hofüberbauung

Bestand



Mitragene Bauinhalt:	Wesbäckisches Haus - Forum für Textil und Spitze	Stütze:	AVA	Maßstab:	1:100	Format:	0,420 / 0,297	Heute:	23.02.23
Strasse Gemarkung Haus-Nr.:	Bleichstraße 1 Plauen 1369 1368/2	Schnitt A-A (verkleinert)							
									UO



Madriner Bauarchitekten Weissbadisches Haus - Forum für Textil und Spitze Straße Gemarkung Haus-Nr.:	Status: AWA	Maßstab: 1:100	Format: 0,420 / 0,297	Henddatum: 23.02.23	Planjahr: Bleichstraße 1 Plauen 1369 1368/2



ALTSTADT

ELSTERAUE

Mühlgraben

Bleichstraße

Madriner Bauarbeiten: Weißbadisches Haus - Forum für Textil und Spitze	Stabs: AWA	Maßstab: 1:100	Format: 0,420 / 0,297	Hendnummer: 23.02.23
Ansicht West (verkleinert)				