

RKS 2

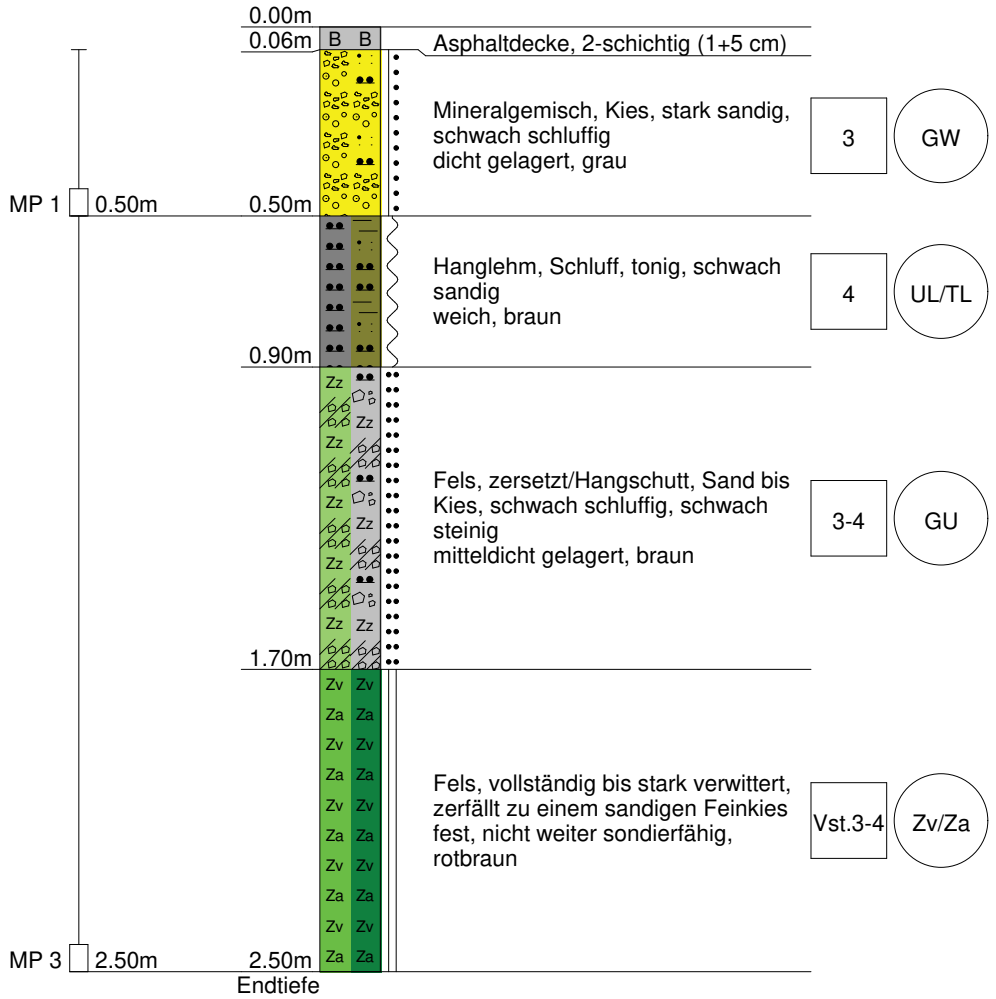
415.53 m



Point	Start Depth (m)	End Depth (m)	Soil Profile	Description	Classification	Symbol
T 1	0.09m	0.09m	B B	Asphaltdecke, 2-schichtig (2+7 cm)		
				Mineralgemisch, Kies, stark sandig, schwach schluffig dicht gelagert, grau	3	GW
MP 1	0.50m	0.50m	A	Auffülle, umgelagerter Fels, zersetzt (Sand, schluffig, kiesig) und Gneisbruch vereinzelt Ziegelbruch mitteldicht gelagert, grau, braun	3-4	SU/GU
			Zz			
			A			
			Zz			
MP 2	1.00m	1.00m	A	Fels, vollständig verwittert, teils stück, schiefrig oder zersetzt dicht gelagert, braun	Vst.4	Zv
			Zz			
			Zv			
			Zv			
			Zv			
			Zv			
		1.55m	Zv	Fels, stark verwittert, stückig fest, nicht weiter sondierfähig, grau bis braun	Vst.3	Za
MP 3	1.70m	1.70m	Za			
		Endtiefe	Za			

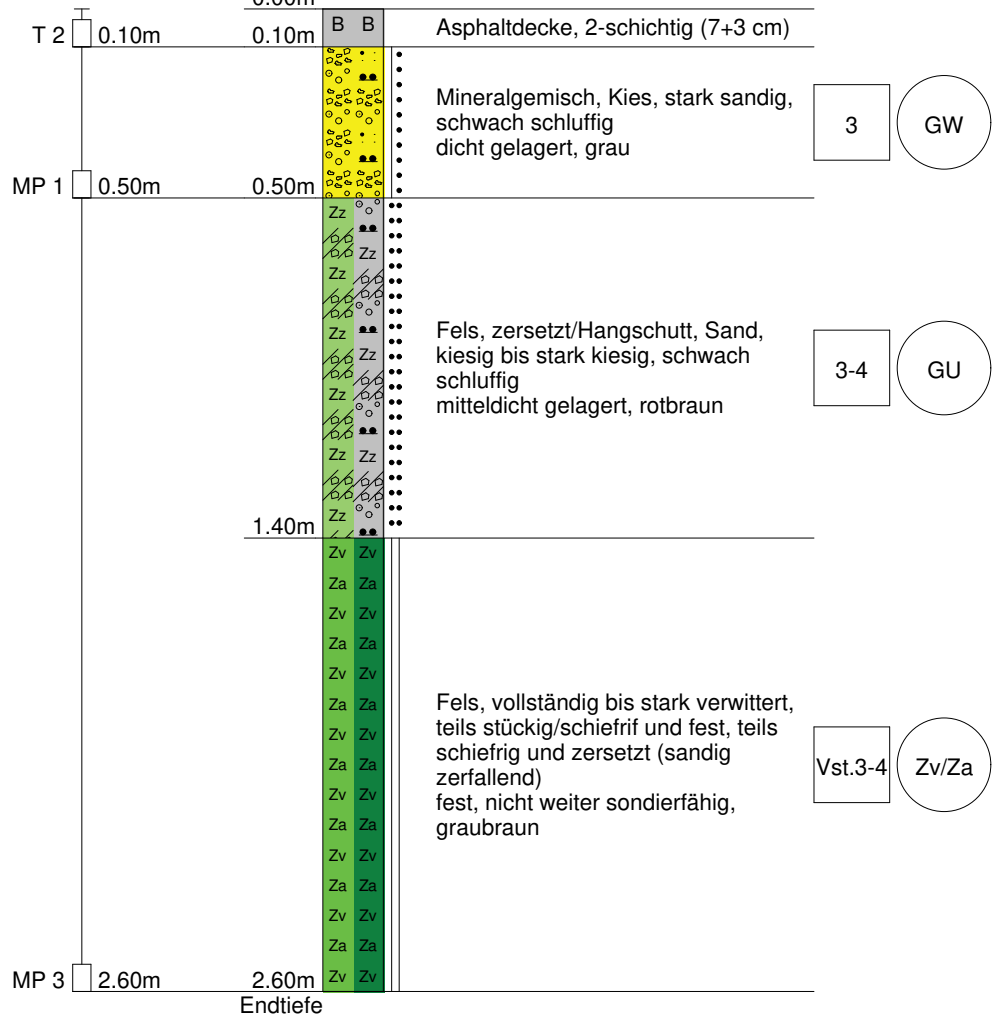
RKS 3

412.87 m



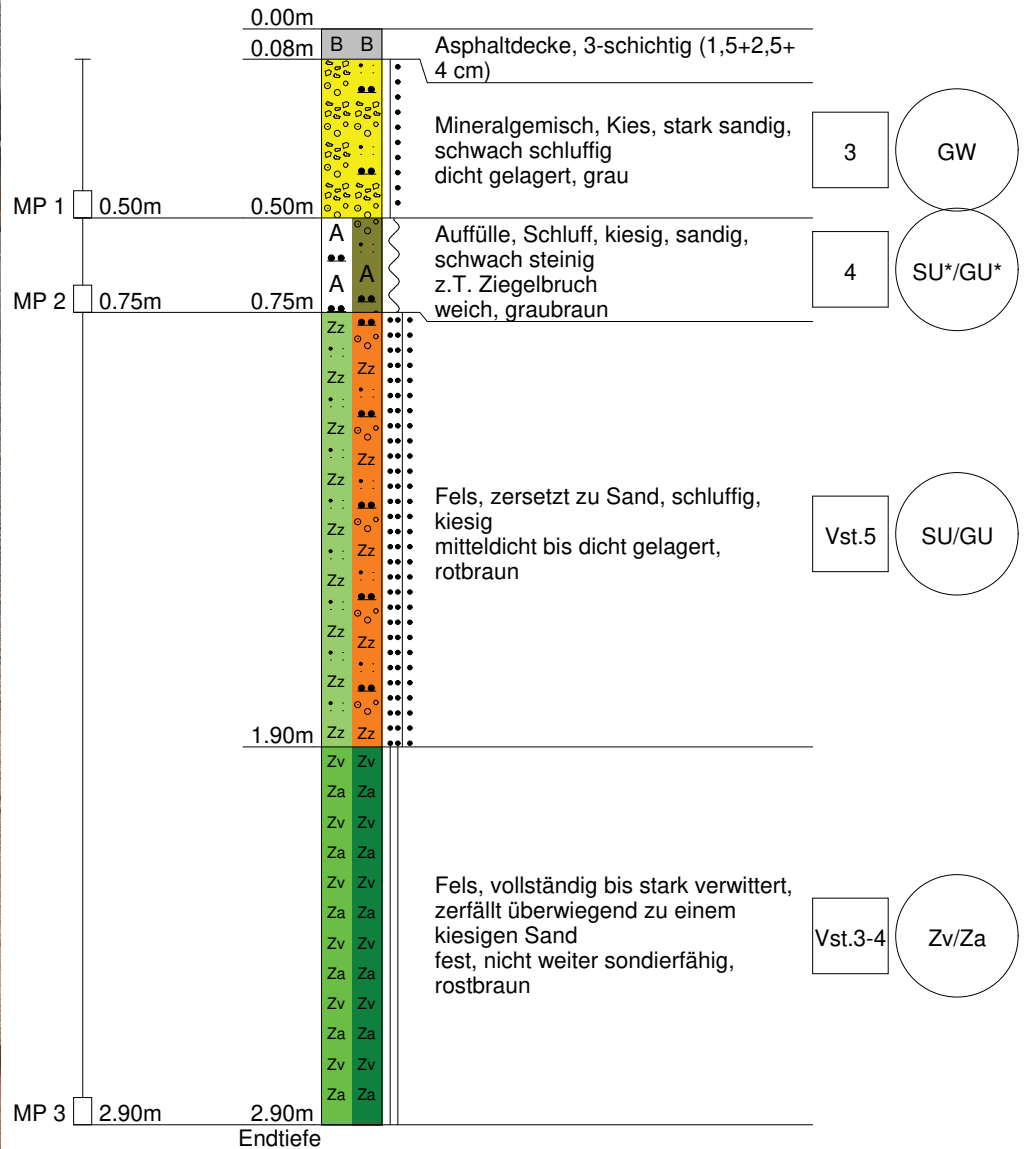
RKS 4

410.30 m



RKS 5

408.40 m



IBS * Ingenieurbüro Th.Schmidt
Dipl.-Ing.für Geotechnik
Fuchsmühlenweg7 09599 Freiberg
Tel. 03731/79867-0 * Fax 79867-21

Aufschluß nach DIN 4021, 4022 und 4023

Anlage : 2.6a

Datum : 10.05.2023

Objekt-Nr.: 2023/04/02

Maßstab: 1: 20

Projekt : Freiberg, Grundhafter Ausbau der Dammstraße (1. BA)

RKS 6a

406.12 m

0.00m

0.10m



0.45m

Endtiefe

Asphaltdecke, 2-schichtig (8+2 cm)

- Mineralgemisch, Kies, stark sandig, schwach schluffig, steinig (Steine mit Kantenlängen bis 15 cm)
- dicht gelagert, nicht weiter sondierfähig, grau

3 GW

