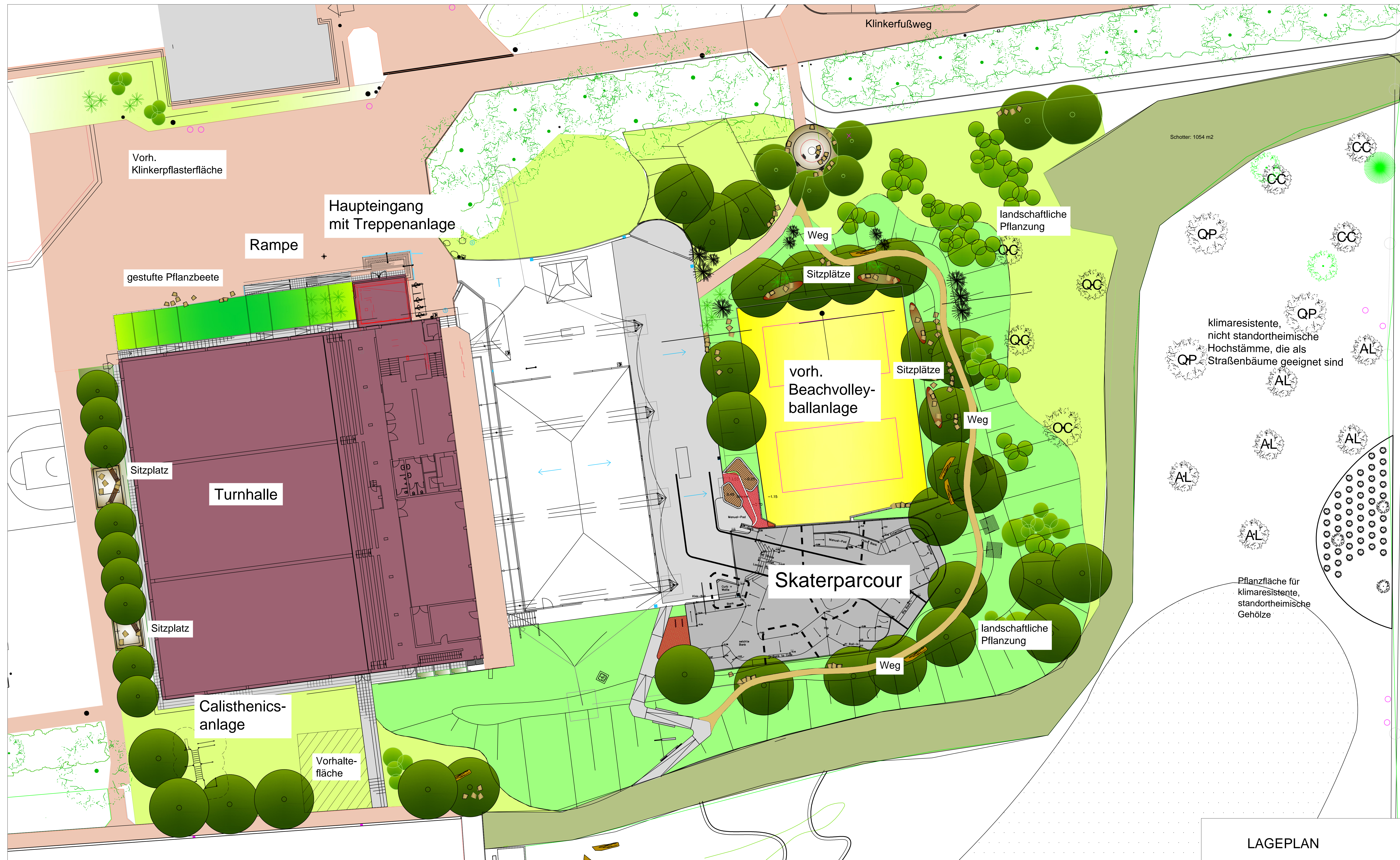


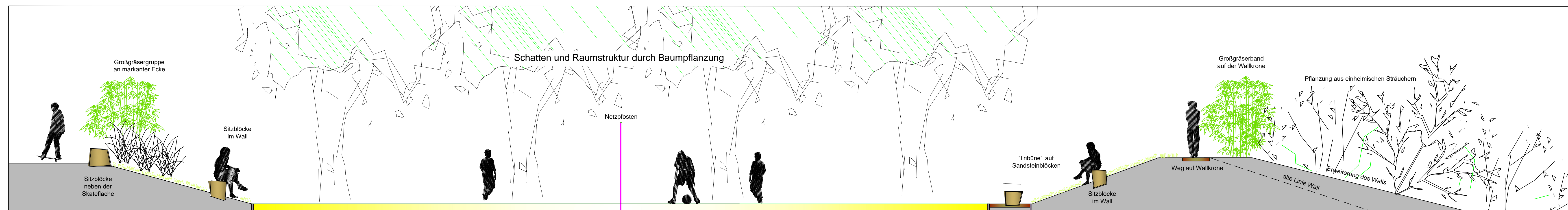
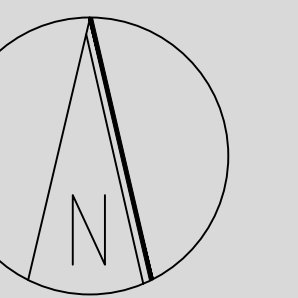
KGS Neustadt - Sanierung der Turnhalle - Außenanlagen



LAGEPLAN

Legende

- vorh. Bäume / Gehölze
- Baum geplant
- Sträucher geplant
- Fargesien geplant
- Gräser geplant
- Rasen- / Wiesenflächen, Bestand
- Rasen- / Wiesenflächen, Planung
- Fallschutzflächen
- Bodenmodellierung/Rasenhügel (Bestand und Ergänzung)
- Sandsteinblöcke
- Doppelliegen
- Bank
- Lümmelbank
- Baumstämme



SCHNITT A-A' - Sitzangebote, Weg und Bepflanzung um die Spielfelder

KGS Neustadt - Freiflächen um die Turnhalle, Auszug aus dem Gesamtfreiflächenkonzept	
Plan Nr.	- Übersichtsplan
Maßstab:	o.M.
Bearbeitet:	
Gezeichnet:	
Datum:	30.08.2024
geändert:	