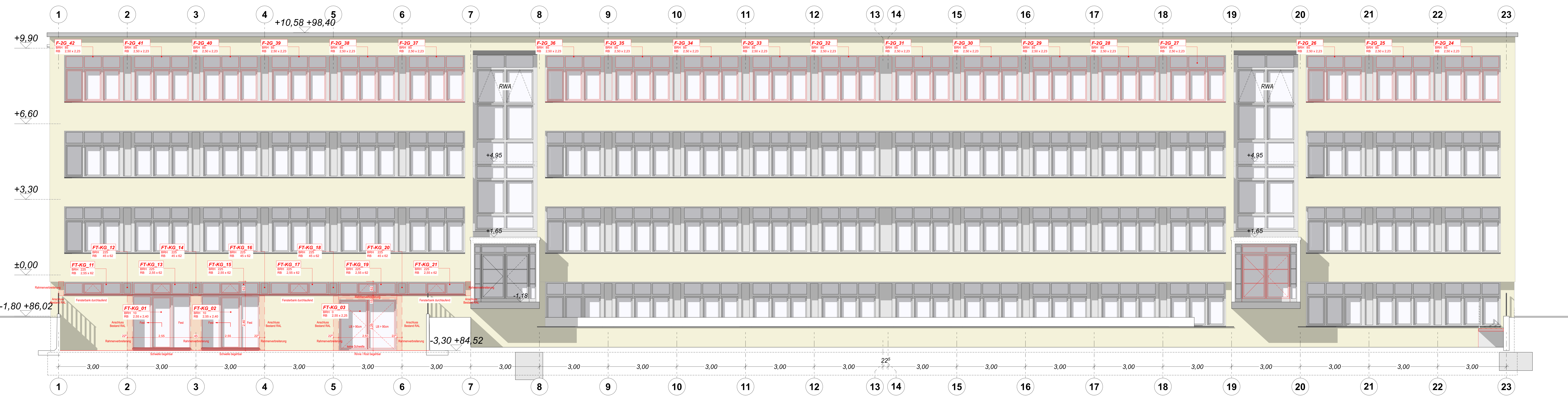


Ansicht Nord



Ansicht Süd

ZUSAMMENFASSUNG
 Alle Rechte der Publikation sind Eigentum der Verlagsanstalt.
 Die Abdruckrechte sind nur in Verbindung mit den Plänen der weiteren Fachplanung zulässig.
 Änderungen an den Abdrucken und der Fachplanung sind nur auf Anfrage mit der Projektierung abzustimmen.
 ALLE MASSSTÄBE SIND EIGENVERANTWORTLICH IM BAU ZU PRÜFEN!
 ABWEICHENDE ODER UNSTÄNDIGKEITEN SIND VOR FÜRHRUNG MIT DEN ARCHITECTEN UND DEN ZUSTÄNDIGEN BAUFÜHRERN ABZUSTIMMEN!
 Alle Angaben zu Türhöhen geben die volle Höhe von OK FFB bis UK Rohputz an.
 Alle Angaben zu Fenstertypen geben die volle Höhe von OK FFB bis UK Rohputz an.
 Zugeliegende Zeichnungen sind die Schall- und Bewegungspläne des Statikers und die Zeichnungen der Fachplanung.
 Die hier dargestellten Elemente, Schnittstelle und Lagen sind nur zur Information.
 Alle Maße sind eigenverantwortlich im Bau zu prüfen.
 Jede Abweichung und Unstimmigkeit ist vor Ausführung mit der Bauleitung abzustimmen.
 Die Bemesslungen der Bauteile, der Tür- und Fenstertypen sind nur zur Information.
 Wand- und Deckenelemente sind im Detail und in der Ausführung mit der Bauleitung abzustimmen.
 Bei Änderungen zwischen Schall-, Bewegungs- und Abdruckplänen geben die Angaben der Schall- und Bewegungspläne die verbindliche Öffnungsgröße an.
 Wandstärken sind im Detail zu prüfen und bei Änderungen mit der Bauleitung abzustimmen.
 Schrägen sind im Detail zu prüfen und bei Änderungen mit der Bauleitung abzustimmen.
 Stützweiten sind im Detail zu prüfen und bei Änderungen mit der Bauleitung abzustimmen.
 Stützweiten sind im Detail zu prüfen und bei Änderungen mit der Bauleitung abzustimmen.
 Stützweiten sind im Detail zu prüfen und bei Änderungen mit der Bauleitung abzustimmen.

Abkürzungen
 (List of abbreviations for structural and architectural elements)

Schraffuren / Symbole
 (List of hatching and symbols for materials and construction details)

Stempel / Etiketten
 (List of stamps and labels for construction details)

Oberflächen
 01 Glas: 15 mm, 15 mm, M. Anstrich
 02 Kalkmörtel: 15 mm, M. Anstrich
 03 Sperrschicht: 15 mm, M. Anstrich
 04 Bauteile: 15 mm, M. Anstrich
 05 Bauteile: 15 mm, M. Anstrich
 06 Bauteile: 15 mm, M. Anstrich
 07 Bauteile: 15 mm, M. Anstrich
 08 Bauteile: 15 mm, M. Anstrich

Wandaufbau
 AW1 WDVS Außenwände
 12 mm: Oberflächengips
 120 mm: mineralwolle
 200 mm: Zementputz
 20 mm: Stahlblech

Verblechungen
 (List of cladding materials and specifications)

Fenster
 (List of window types and specifications)

Farbton 31209
 RAL 1015 70/85
 Farbname: Putz Hell

Farbton 31123
 RAL 7016 70/85
 Farbname: Putz Dunkel

Dieser Plan ist für die Bauausführung freigegeben.
 (Datum) (Unterschrift BA) (Unterschrift AG)

Planungsprozess
 12.03.2024 FH Überarbeiten Innentüren, Aufbau, Abhängigkeit
 17.03.2024 FH Überarbeiten nach Ergänzungen B1
 12.12.2023 FH Anmerkungen
 01 Datum Name Änderungen

Bauherr: Gemeinde Löbnitz
 Bürgermeister: Herr Detlef Hoffmann
 Telefon: +49 34030 789-0
 Email: post.lobnitz@gmx-netz.de

Baubehörde: Gemeinde Löbnitz
 Energieische Sanierung Grundschule Löbnitz
 Neubau Aufg. Erneuerung Teilbereich im KG in Kita
 Schulstraße 6, 04509 Löbnitz
 Phone: +49 34030 789-0
 Fax: +49 34030 789-15116

Bauwerk: 02.1 Ansichten L

Auftraggeber: Gemeinde Löbnitz
 Bürgermeister: Herr Detlef Hoffmann
 Telefon: +49 34030 789-0
 Email: post.lobnitz@gmx-netz.de

Planverfasser: LPH 5 | Ausführungsplanung
 Blatt: Ad + 11 02.1
 Maßstab: 1:50
 Datum: 06.07.2023
 gezeichnet: [Name]
 bearbeitet: [Name]