

### Brandschutz-Feuerschutzplanung

- Feuerschutzhaube (2-Linien)
- Feuerschutzhaube (1-Linie)
- Feuerschutzhaube (0-Linie)

### Legende

- Änderungen
- Sanitär & Damp
- Vorversorge
- Treppenbau, Aufbau & Bestimmung und zusätzl. Info
- Dämmung
- Roste über Rinnen zur Entleerung und gegen Spritzregen
- EBT Schlüsselsystem
- Mehrere Schlüsselsysteme

### Schallschutzanforderungen

R<sub>w</sub> ≥ 25dB (im Bau); Türen zu Büroräumen Standard/Lichtschirmlinien  
 R<sub>w</sub> ≥ 30dB (im Bau); Türen zu Büro- und Besprechungsräumen mit Verbundglasverglasungstrennung  
 R<sub>w</sub> ≥ 40dB (im Bau); Wände zu Büroräumen Standard  
 R<sub>w</sub> ≥ 55dB (im Bau); Wände zu Außenräumen

### Abkürzungen

BrN Bauteilgröße ab OHT bis OK bis  
 RH Raumhöhe zwischen OHT und LKTO  
 FRK Raumhöhe zwischen OKTO und LKTO  
 HHT Raumhöhe über OKTO  
 HNN Raumhöhe über LKTO  
 HNH Raumhöhe über OKTO  
 HND Raumhöhe über LKTO  
 HNU Raumhöhe über OKTO  
 HNV Raumhöhe über LKTO  
 HNL Raumhöhe über OKTO  
 HNV Raumhöhe über LKTO  
 HNS Raumhöhe über OKTO  
 HNS Raumhöhe über LKTO  
 HNS Raumhöhe über OKTO  
 HNS Raumhöhe über LKTO  
 HNS Raumhöhe über OKTO  
 HNS Raumhöhe über LKTO

Alle Höhenangaben für Brüstungen, Fenster und Türen beziehen sich auf die Oberkante Fertigfußboden.  
 Alle schraffierten Flächen, wenn nicht anders gekennzeichnet, sind gestrichelt, entgraut & spachtelartig auszuführen.  
 Wand- und Deckenstärken sowie Durchdrüche siehe Projektunterlagen der Fachplaner.

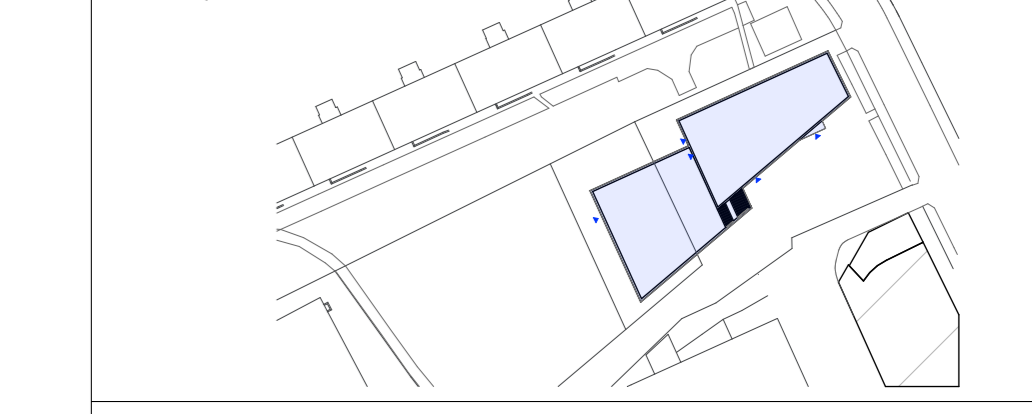
#### Feuerschutzplanung

Alle aufgeführten Umkleenetze haben alle Maße und Angaben vor Ausführung genehmigen zu lassen.  
 Die Planung ist nur gültig in Verbindung mit den Unterlagen des Statikers, den anderen Fachplanern, dem Baugrunderkundungsbericht und den Festlegungen der Baubehörde.  
 Alle angegebenen Maße sind, wenn nicht anders vermerkt, Rohabmaße und sind Bau nachzutragen.  
 Tür- und Fensterrahmen sind ab OK-Fußbodenniveau vermaßen und mit OHT-Fußboden auszuführen.  
 Alle Deckenabstände sind entsprechend den aktuellen Brandschutzbestimmungen zu prüfen und zu verkleinern.  
 Diese Zeichnungen enthalten keine weiteren Informationen über Höhe, Seiten- und Eckabstände, Glas-Panoramafestlagerung und gegenverstellbar sein.  
 Bei der Geländeerhebung ist auf die Höhenangaben zu achten, dass das Gelände mit einem Geländebestimmungsplan (Geländeerhebung) im Maßstab 1:500 angegeben ist.  
 Die genaue Geländeerhebung ist vor Ausführung von Abkürzungen- und/oder Änderungen im Grundriss mit dem Statiker abzustimmen. Die Statiker sind für die Geländeerhebung, die Höhenangaben und die Geländeerhebung des Geländes für die Höhenangaben verantwortlich.  
 Höhenangaben sind nicht in Plan enthalten, sind aber zur vollständigen Ausführung oder Änderung von Bauteilen notwendig und sind bei der Realisierung und Ausführung zu berücksichtigen.

#### Höhenangaben

Index	Änderung	Datum	Gez.
D	Alle 12,5cm TB Wände auf 15cm angepasst, UZ über Türen nachgetragen, TB Anpassungen	26.04.2024	CK
C	Innenwände und Treppenhäupter angepasst, Brandschutz an der Türschwelle angepasst, Vorwand RSH	16.02.2024	CK
B	Außenwand TB angepasst, Brandschutz aktualisiert, OB angepasst, Wand RHT verändert	23.01.2024	CK
A	Möblierung eingebaut, Wand zwischen R01 und R03 angepasst	11.05.2023	CK
O	Erstaussgabe	04.05.2023	BM

Landeshauptstadt Dresden  
 Amt für Hochbau und Immobilienverwaltung  
 120020 01001 Dresden Tel. 488 38 20, Fax 488 38 17



Projekt: H16520039 – Ersatzneubau Stadtilhaus Johannisstadt

Standortverwalter:  
 Amt für Hochbau und Immobilienverwaltung

Planungsphase:  
 S – Ausführungsplanung

Auftragsgeber:  
 Amt für Hochbau und Immobilienverwaltung

Fachplaner:  
 Fachplaner

Darstellung:  
 Erdgeschoss\_Ausbau\_Teil 2

DWG-Dateiname	4656_001_A_G00_110_D.dwg
Maßstab	1:50
Datum	04.05.2023
Gez.	Projekt-Nr.: H16520039
Bf.-Größe	Bl.-Nr.: A_110