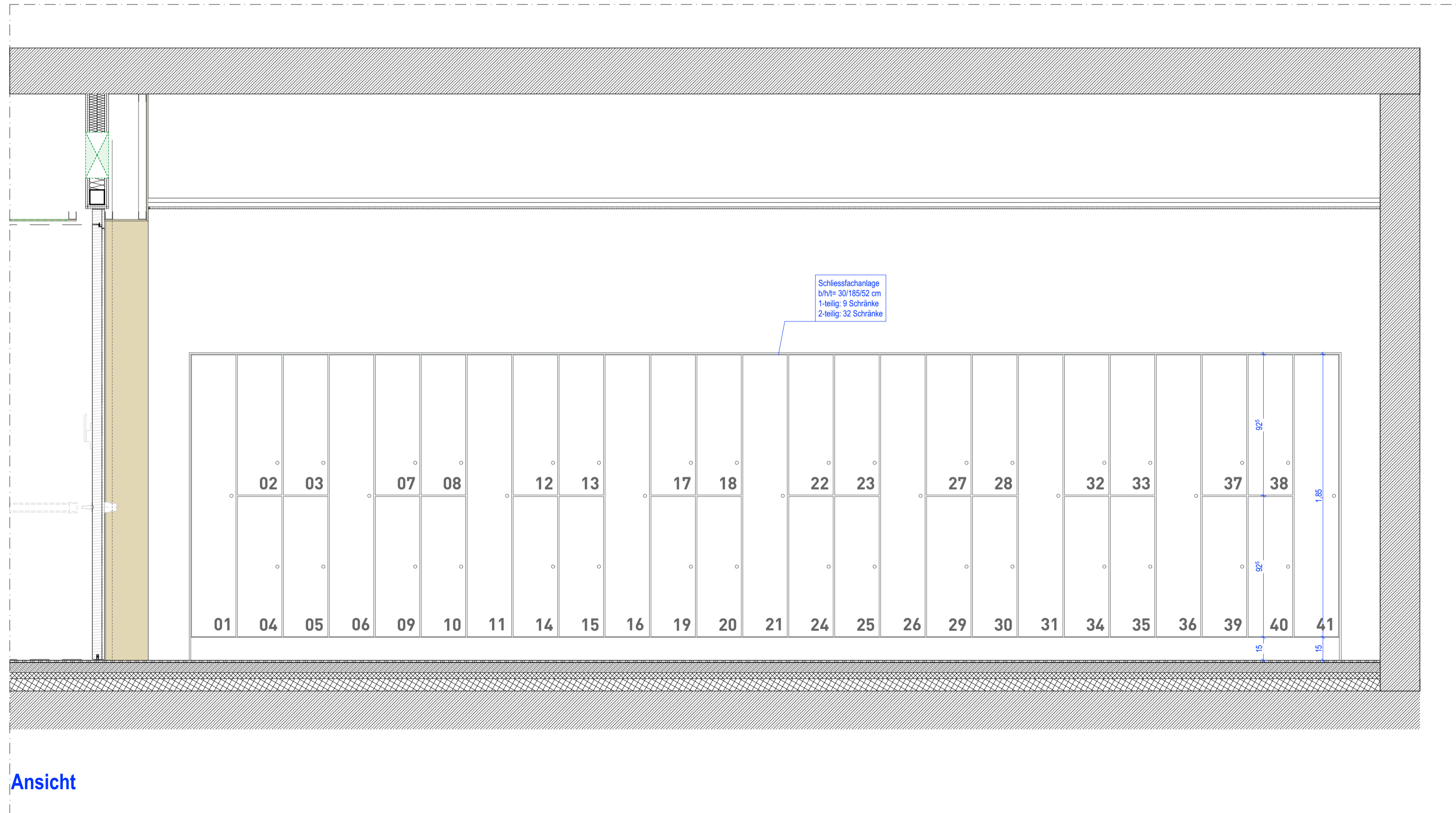
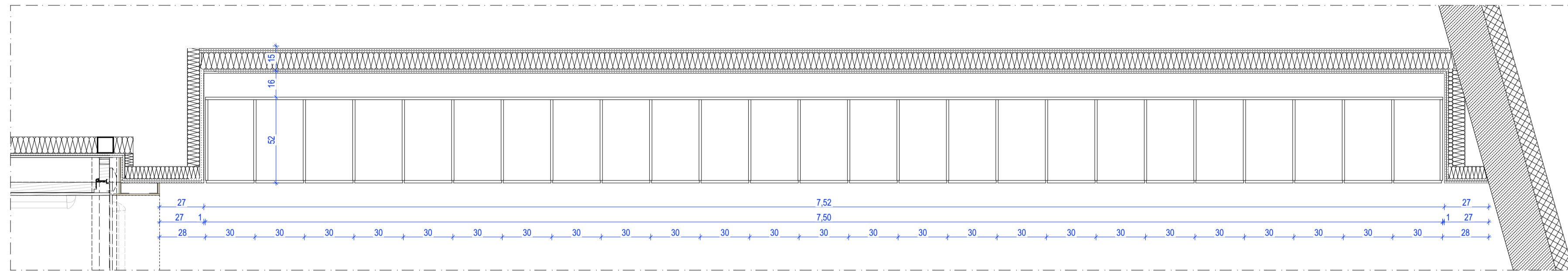
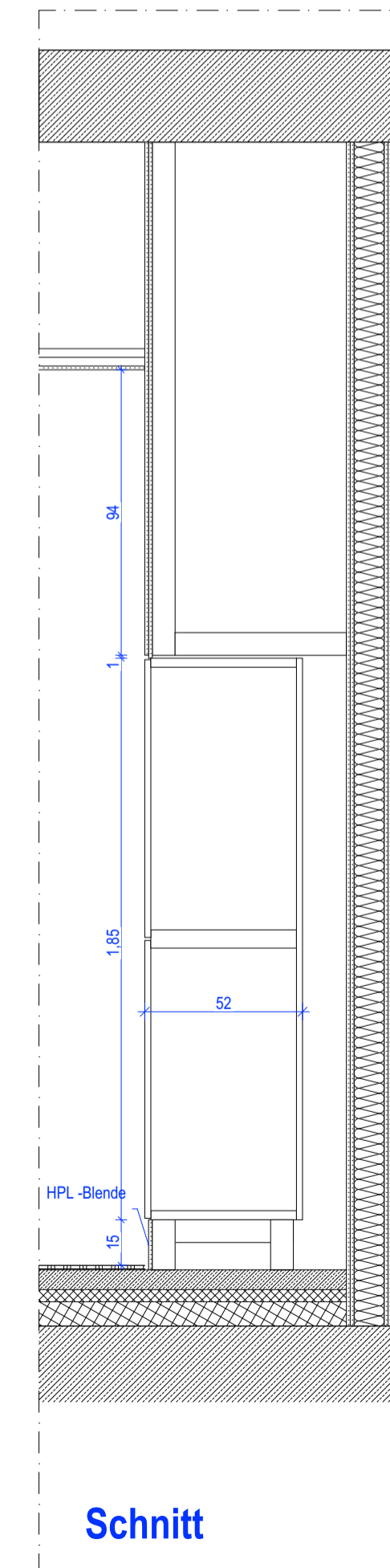


Raum "038 - Schließfächer"




Ansicht

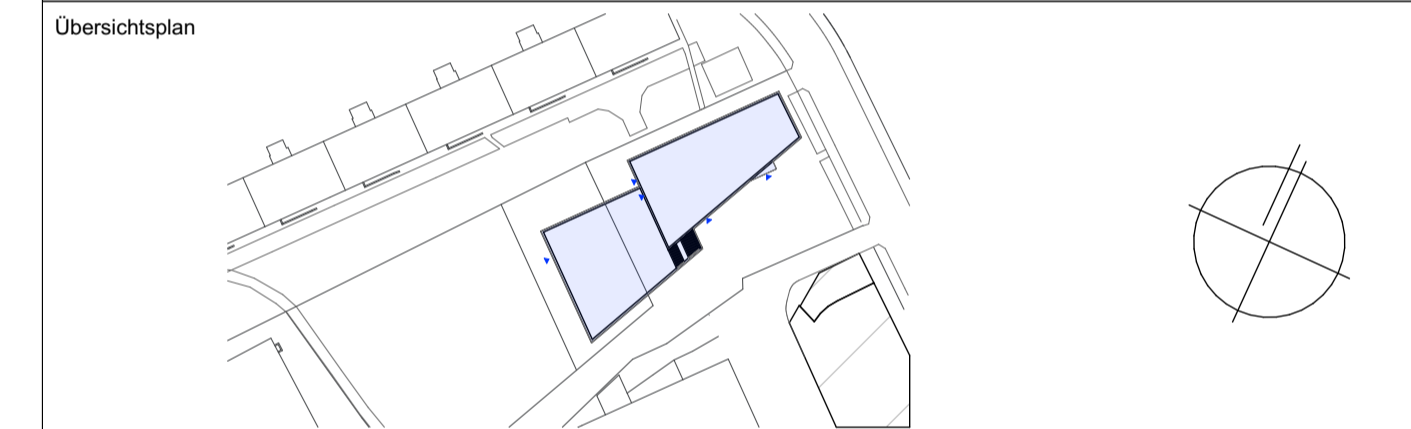


Schnitt

Höhenbezug
OK FFB = +112,55 m ü. DHHN2016

0	Erstausgabe	25.10.2024	SK
Index	Änderung	Datum	Gez.
Zeichnungscode		Schließfächer_433	
	Darstellung	Plannr.	Index


Landeshauptstadt Dresden
Amt für Hochbau und Immobilienverwaltung
 PF 120020 01001 Dresden Tel. 488 38 20, Fax 488 38 17



Projekt
HI.6520039 – Ersatzneubau Stadtteilhaus Johannstadt

Standortverwalter
Amt für Hochbau und Immobilienverwaltung

Planungsphase
5 – Ausführungsplanung

Architekten

Tel.:
Fax:
E-Mail:

Datum _____ Unterschrift _____

Inhaltliche Koordinierung ist erfolgt mit:

Fachplaner	Fachplaner	Fachplaner	Fachplaner
------------	------------	------------	------------

Darstellung Schließfächer	DWG- Dateiname 4556_001_5_A_D17_433_0.dwg		
	Maßstab 1:20	Datum 24.10.2024	
	Gez. SK, LK	Projekt-Nr. HI.6520039	
	Bl.- Größe 800x420	Bl.-Nr. A_433	