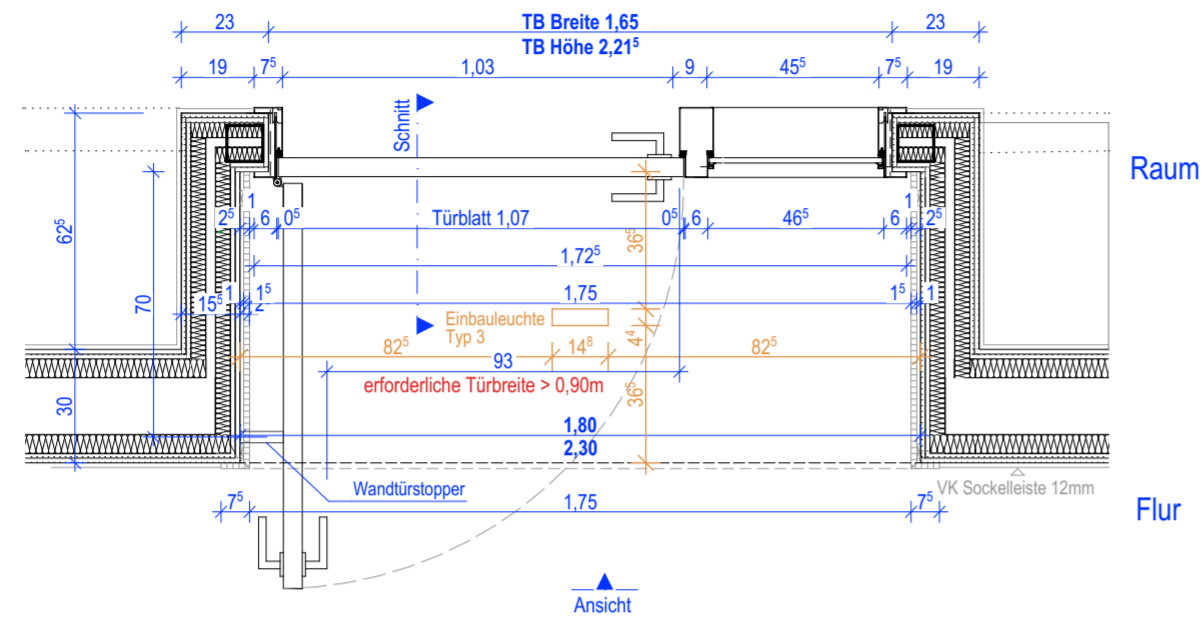


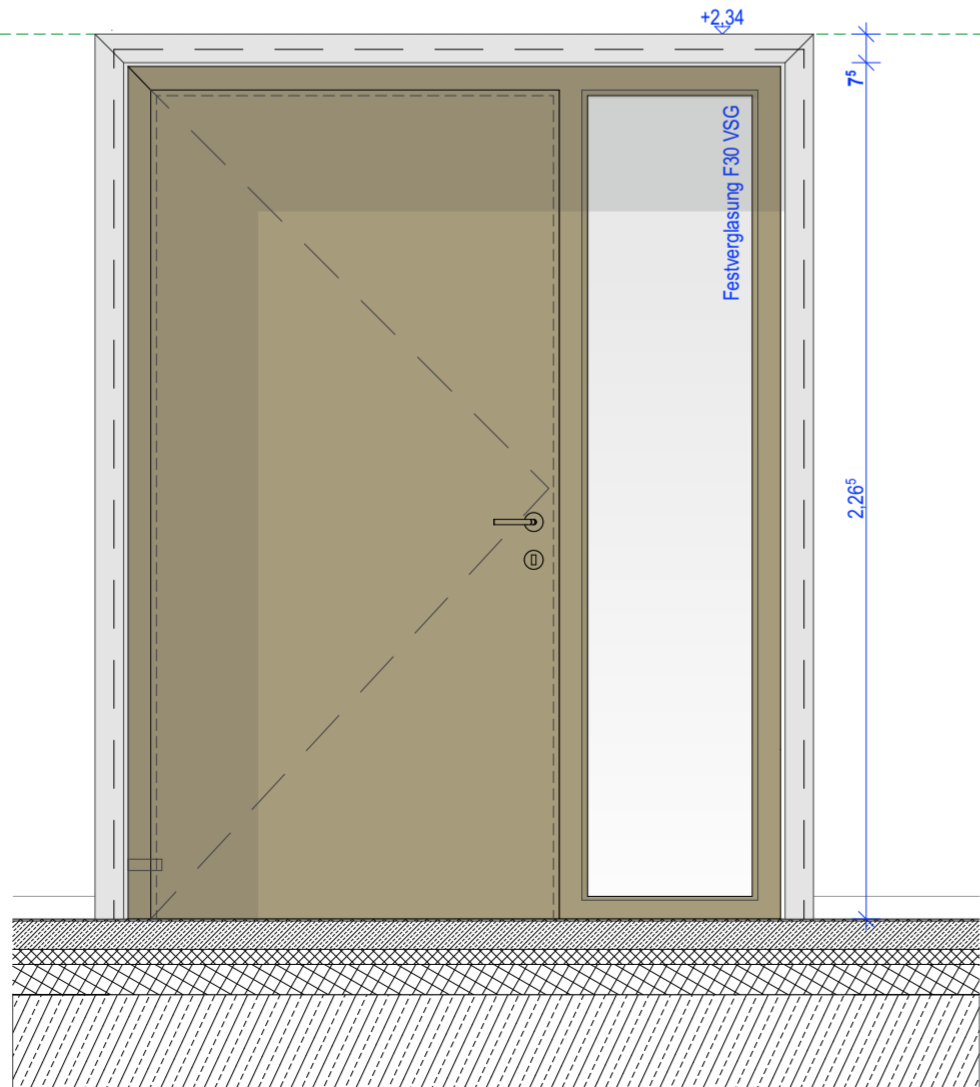
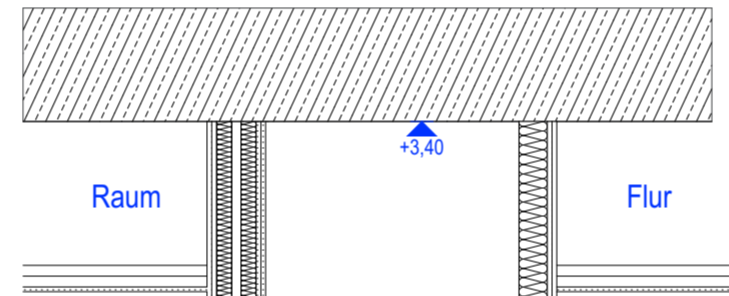
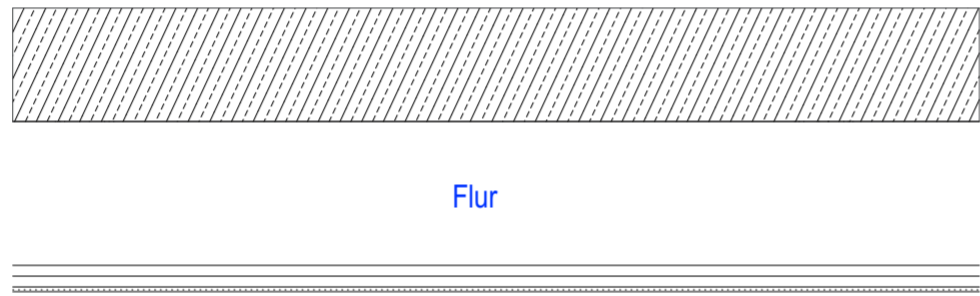
> Spezifischere Türangaben siehe "STHJ_Tuerliste"



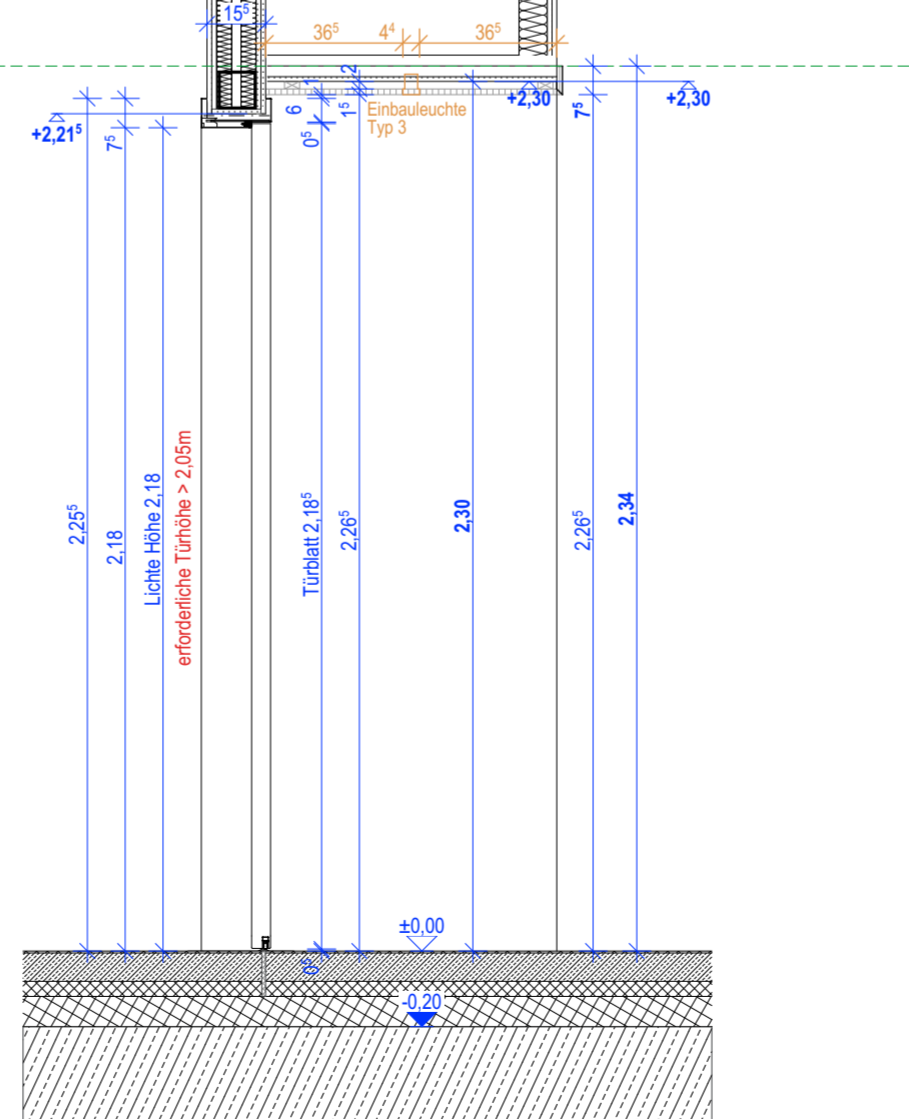
Grundriss

$R_{w,P} = 32/37 \text{ dB}$

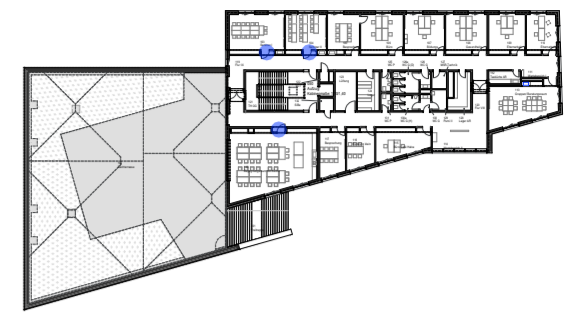
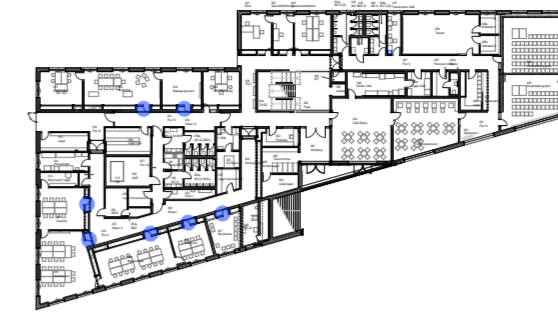
- Stahlrahmentür (Umfassungszarge)
- stumpfeinschlagend
- Holztürblatt / HPL Beschichtet



Ansicht



Schnitt



Höhenbezug

OK FFB = +112,55 m ü. DHHN2016

VORABZUG

Index	Änderung	Datum	Gez.
Zeichnungscode			Innentür T4.2_428_0
		Darstellung	Plannr.
			Index

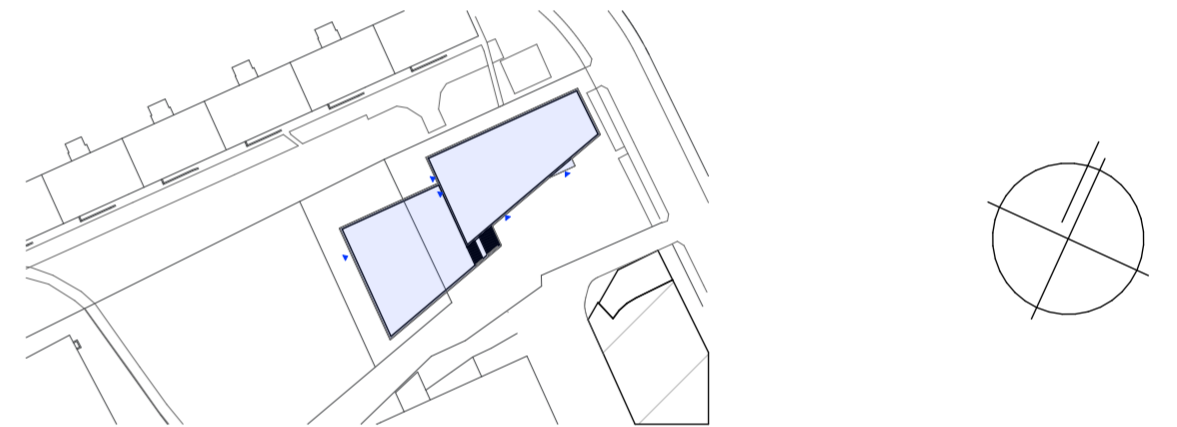


Landeshauptstadt Dresden

Amt für Hochbau und Immobilienverwaltung

PF 120020 01001 Dresden Tel. 488 38 20, Fax 488 38 17

Übersichtsplan



Projekt

HI.6520039 – Ersatzneubau Stadtteilhaus Johannstadt

Standortverwalter

Amt für Hochbau und Immobilienverwaltung

Planungsphase

5 – Ausführungsplanung

Architekten



Tel:
Fax:
E-Mail:

Datum

Unterschrift

Inhaltliche Koordinierung ist erfolgt mit:

Fachplaner	Fachplaner	Fachplaner	Fachplaner

Darstellung

Innentür T4.2

DWG- Dateiname	
4556_001_5_A_D13_428_VORAB.dwg	
Maßstab	Datum
1:20	07.02.2024
Gez.	Projekt-Nr.
/CK	HI.6520039
Bl.- Größe	Bl.-Nr.
A2	A_428