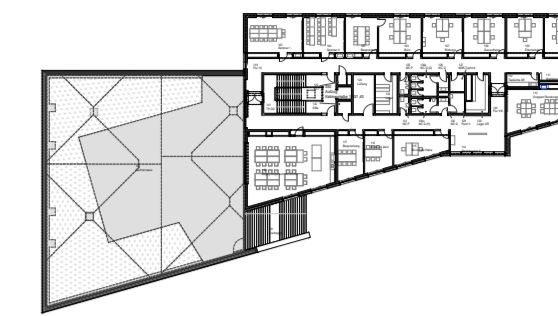
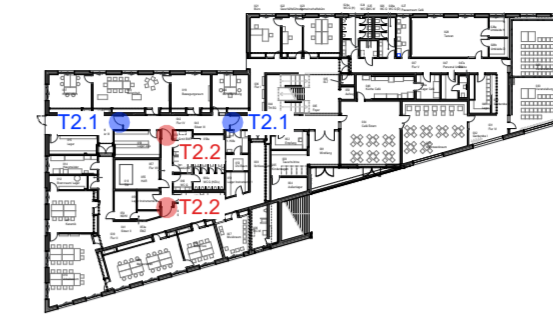
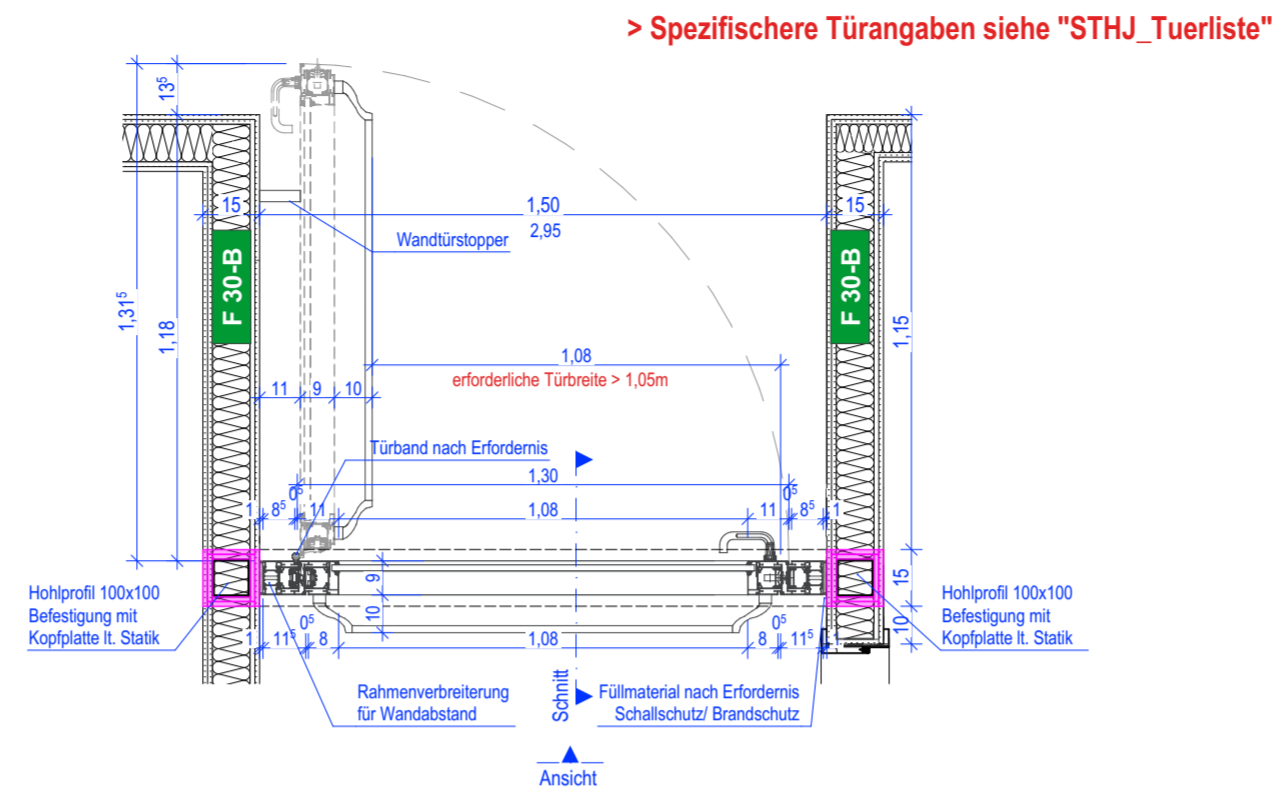
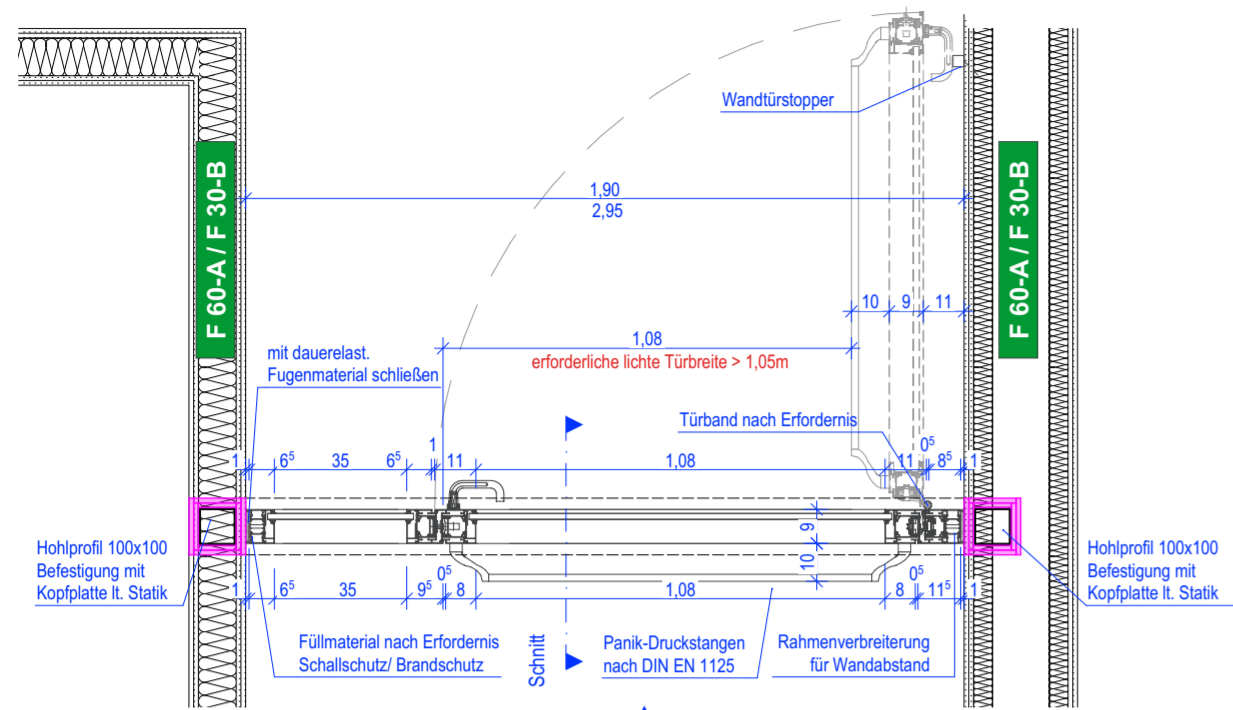


# Innentür T2.1 [Flur - T\_00.18,T\_00.24] 2x

# Innentür T2.2 [Flur - T\_00.60,T\_00.53] 2x



**Grundriss**

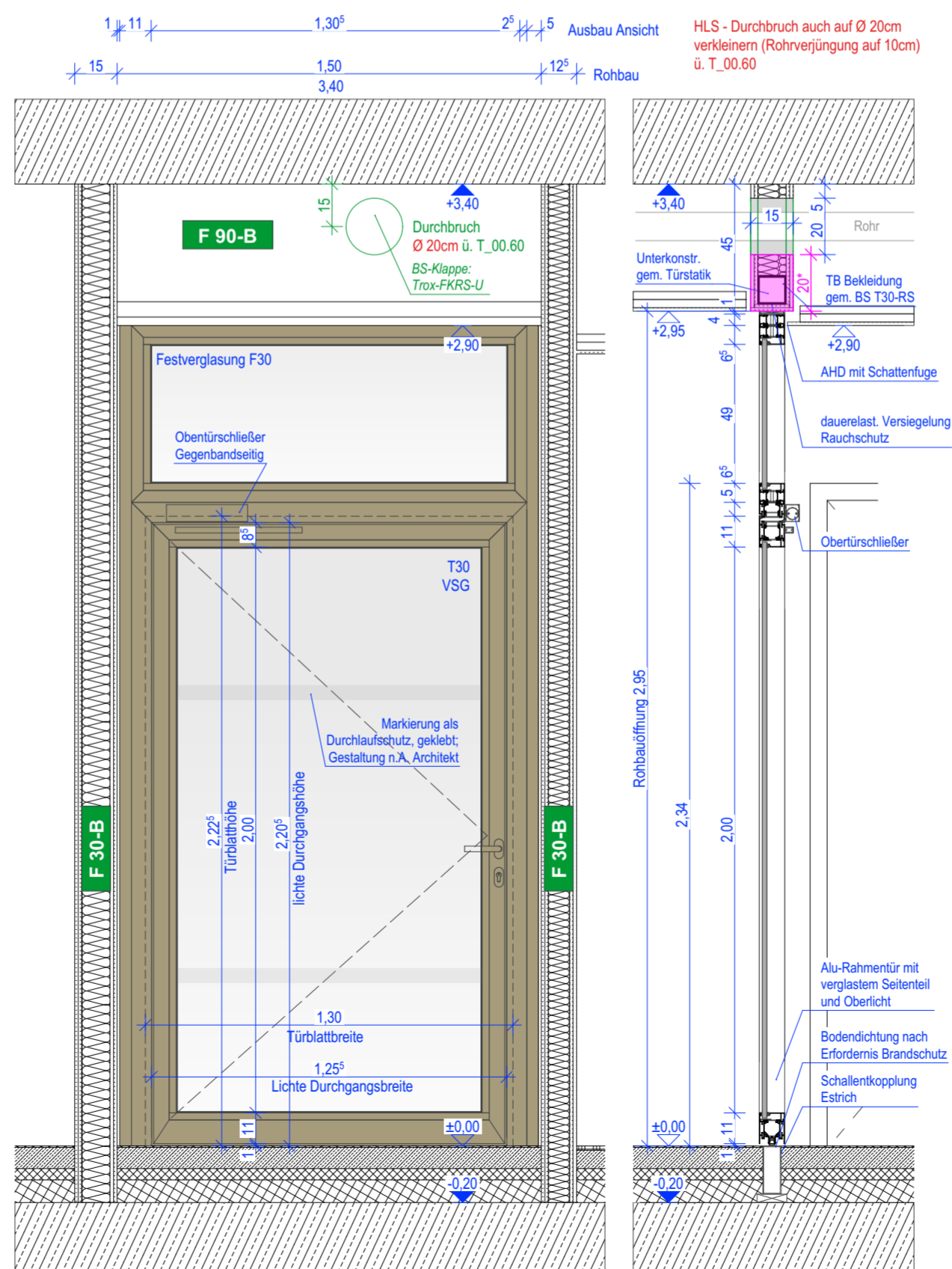
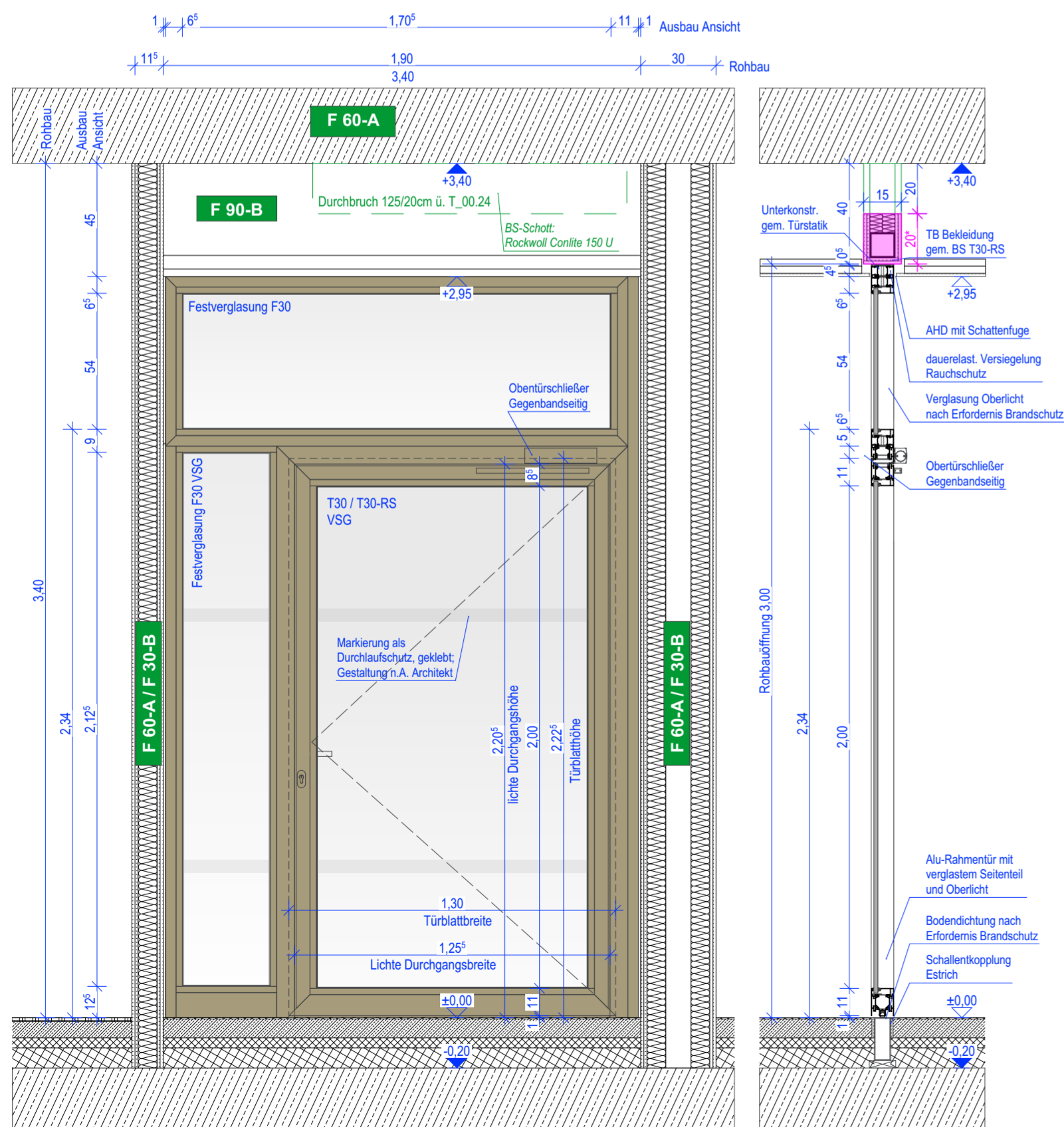
<b>T_00.18</b>	<b>T_00.24</b>
RB 1,90x3,01	RB 1,90x3,01
<b>T 30</b>	<b>T 30 - RS</b>

- Aluminium Blockrahmentür / Pulverbeschichtet
- stumpfeinschlagend
- Fluchtwegtür mit Panik-Druckstange nach DIN EN1125
- Obertürschließer Gegenbandsseitig
- keine Zustimmung im Einzelfall (ZiE) nötig
- > 20cm über Tür - Feuerschutzabschluss nach aktueller DIBt Richtlinie
- > Türseitenbefestigung an bekleidete Stahlstütze

**Grundriss**

<b>T_00.53</b>	<b>T_00.60</b>
RB 1,50x3,01	RB 1,50x3,01
-	<b>T 30</b>

Türzeichnung gespiegelt  
Durchbruch Ø 23 über Tür



**Ansicht** T30 - Abschluss feuerhemmend, dicht-, selbstschließend, ggf. im System mit Verglasung feuerhemmend  
T30-RS - Abschluss feuerhemmend, rauchdicht, selbstschließend, ggf. im System mit Verglasung feuerhemmend  
VSG - Verbundsicherheitsglas

**Schnitt**

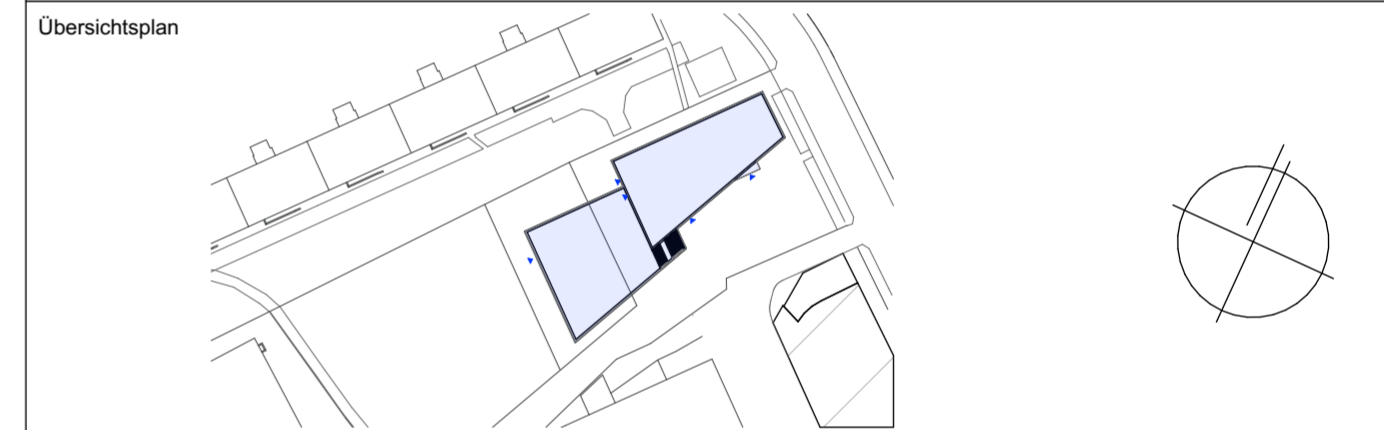
**Ansicht**

**Schnitt**

Höhenbezug  
OK FFB = +112,55 m ü. DHHN2016

0	Erstausgabe	26.04.2024	CK
Index	Änderung	Datum	Gez.
Zeichnungscode		Innentür T2 [T_00.18/T_00.24/T_00.60/T_00.53]_0	
		Darstellung	Plannr.
			Index

**Dresden.** Landeshauptstadt Dresden  
**AMT FÜR HOCHBAU UND IMMOBILIENVERWALTUNG**  
 PF 120020 01001 Dresden Tel. 488 38 20, Fax 488 38 17



**Projekt**  
HI.6520039 – Ersatzneubau Stadtteilhaus Johannstadt

**Standortverwalter**  
Amt für Hochbau und Immobilienverwaltung

**Planungsphase**  
5 – Ausführungsplanung

**Architekten**  
Tel.:  
Fax:  
E-Mail:  
Datum \_\_\_\_\_ Unterschrift \_\_\_\_\_

Inhaltliche Koordinierung ist erfolgt mit:

Fachplaner	Fachplaner	Fachplaner	Fachplaner
------------	------------	------------	------------

Darstellung	Innentür T2 [T_00.18/T_00.24/T_00.60/T_00.53]	
DWG-Dateiname	4556_001_5_A_D13_425_0.dwg	
Maßstab	1:20	Datum
Gez.		07.02.2024
Bl.-Größe	A2	Projekt-Nr.
		HI.6520039
		Bl.-Nr.
		A_425