

020 - Dacharbeiten

1. Allgemeine Angaben zum Bauvorhaben

Bauherr: KiEZ Frauensee, Gewerbestraße 1, 15749 Mittenwalde
Projektbezeichnung: Dachsanierung KiEZ-Frauensee

Standort des Bauvorhabens:
Weg zum Frauensee 1, 15754 Heidesee Ortsteil Gräbendorf, Gemeinde Heidesee
Landkreis Dahme-Spreewald, südlich von Berlin

Art des Bauwerks: Bestandsgebäude eingeschossig (Speisesaal mit angeschlossener Küche)

Das Projekt wird durch Fördermittel finanziert und ist daher an eine Budget-Obergrenze gebunden. Im Zuge dessen kann es zu Anpassungen des Leistungsumfangs kommen.

2. Umfang der Leistung

Kurze Beschreibung des Bauvorhabens:
Energetische Dachsanierung des Speisesaals mit VT-Falte und der angeschlossenen Küche

Hauptabmessungen:

- Gesamtfläche: ca. 2.350 m²
- Dachfläche Speisesaal: ca. 1.600 m² (abgewickelt)
- Dachfläche Küche: ca. 750 m²

Besondere bauliche Anforderungen:

- Sanierung im laufenden Betrieb
- Erhalt der charakteristischen Dachform (DDR-Moderne)
- Energetische Sanierung nach GEG

3. Ausführungsfristen

Voraussichtlicher Baubeginn: **13.01.2025**
Fertigstellungstermin: **08.04.2025**

4. Technische Spezifikationen

Grundlegende Konstruktionsart:

Speisesaal: VT-Falte (vorgefertigte, trapezförmige Falwerkträger)

Küche: Massivbauweise Stahlbetondecke / Dach

Wesentliche technische Anforderungen:

- Vollständige Erneuerung des Dachaufbaus und aller Anschlussdetails
- Erneuerung der blitzschutztechnischen Anlagen
- Umverlegen der Dachentwässerung
- Aufbringung einer Dämmung unter Beibehaltung der charakteristischen Dachform
- Besondere Qualitätsanforderungen:
- Energieeffizienz nach GEG, langfristiger Betrieb und Erhalt der eingesetzten Energie

5. Planungsunterlagen

Ausführungsplanung, Bauablaufplan, Baustelleneinrichtungsplan, Baustoffanalysen

6. Vergabeverfahren

Öffentliche Ausschreibung

7. Besondere Vertragsbedingungen

Angaben zu Stoffen und Bauteilen

Die nach ATV DIN 18299 Abschnitt 4.1.11 durch den Auftragnehmer zu beseitigenden Verunreinigungen beziehen sich auch auf die Verunreinigung der öffentlichen Verkehrswege durch Fahrzeuge und Maschinen des Auftragnehmers oder seiner Subunternehmer. Solche Verunreinigungen sind durch geeignete Maßnahmen möglichst zu vermeiden. Trotzdem auftretende Verunreinigungen sind so rechtzeitig zu beseitigen, dass durch sie keine Gefährdung des öffentlichen Verkehrs entstehen kann.

Bei Nichteinhaltung der vertraglich vereinbarten Baustellenreinigung gemäß VOB werden die Kosten der Baureinigung an den AN weitergereicht.

Der AN hat solche Verfahren und Technologien einzusetzen, die den Umweltschutzbestimmungen entsprechen. Alle Abbruchmassen, Abfälle u.ä. sind soweit möglich einer Wiederaufbereitungsanlage bzw. Wiederverwertung zuzuführen, alle nicht zur Wiederverwendung geeigneten Stoffe sind gemäß den gesetzlichen Bestimmungen (Ersatzbaustoffverordnung – ErsatzbaustoffV aktuelle Fassung 01.08.2023) zu entsorgen. Erforderliches sortengerechtes Trennen gemäß Forderung der Verwertungs-/Entsorgungsunternehmen ist Bestandteil des Angebots. Transporte und Lagerung erfolgen inkl. ggf. erforderlichen Staubschutz gemäß den gesetzlichen Bestimmungen.

Sämtliche anfallenden Gebühren sind einzurechnen.

Entsorgungsnachweise mit Angaben über Ort, Art und Zulassung sind vom AN unaufgefordert vorzulegen.

Montageschäume

PU-Schäume sind nicht zulässig (nicht konform mit Kriterium „2. 2. 1. Frei von KMR (kanzerogenen, mutagenen, reproduktionstoxischen) -Einsatzstoffen“). Verfüllen von Löchern erfolgt mit Gips oder Mauermörtel. Hohlräume zwischen Stock und Gebäude werden z. B. mit Naturfaserbändern wie z.B. Schafwolle, Flachs oder Hanf ausgestopft. Sollte ein Einsatz von Montage- und Füllschäumen technisch erforderlich erscheinen, ist dieser zu begründen, die Einsatzmenge zu minimieren und es sind isocyanatfreie Montageschäume zu verwenden.

Angaben zur Abrechnung

In den Preis einzurechnen sind die Gebühren im Zusammenhang mit der beschriebenen Baustelleneinrichtung, soweit sie nicht vom Auftraggeber zu tragen sind.

Sonstige Angaben

Für alle Bauarbeiten gilt die VOB/C ATV DIN 18299 – Allgemeine Regelungen für Bauleistungen jeder Art, VOB/C ATV DIN 18339 Klempnerarbeiten, ATV DIN 18338 Dachdeckungsarbeiten, ATV DIN 18357 Beschlagarbeiten, ATV DIN 18363 Maler- und Lackierarbeiten - Beschichtungen und ATV DIN 18459 Abbruch- und Rückbauarbeiten

Der Auftragnehmer hat dafür Sorge zu tragen, dass während der Ausführung seiner Leistungen immer mindestens ein fließend deutschsprechender Mitarbeiter seiner Firma auf der Baustelle anwesend ist.

Zu den auf der Baustelle vorzuhaltenden Ausführungsunterlagen zählt neben den Ausführungsplänen auch eine Ausfertigung dieser Leistungsbeschreibung.

Toleranzen

Für Toleranzen der Vorleistungen anderer Gewerke sowie für die Qualitätsbeurteilung der abzunehmenden Leistung gelten grundsätzlich DIN 18201 und 18202. Die Toleranzen dürfen sich nicht addieren.

Baustelleneinrichtung

Gemäß Baustelleneinrichtungsplan werden Pausenräume gemäß ASR vom AG zur Verfügung gestellt. Alle weiteren erforderlichen Maßnahmen gelten als eigene objektgebundene BE, sind Leistung des AN und in die Einheitspreise einzurechnen.

Die Maßnahmen der eigenen objektgebundenen BE sind vor Baubeginn mit dem AG/Bauüberwachung abzustimmen. (z.B. Versatztechnik und dergleichen)

Es steht ein Fassadengerüst mit Schutznetz zur Verfügung.

Baustellenverordnung/ SIGEKO

Die Hinweise des Si-Ge-Koordinators sind umgehend umzusetzen. Für die Umsetzung der Hinweise des Si-Ge-Koordinators ist der verantwortliche Bauführer des Auftragnehmers bzw. der Sicherheitsbeauftragte des Auftragnehmers verantwortlich.

Diese Personen sind dem AG schriftlich zu benennen.

Genehmigungen, Zulassungen, Abnahmen u.ä. werden vom AN rechtzeitig eingeholt bzw. veranlasst. Die örtliche Bauleitung des AG ist von allen diesbezüglichen Maßnahmen rechtzeitig in Kenntnis zu setzen. Dafür anfallende

Aufwendungen, Kosten, Gebühren u.ä. sind Bestandteil des Angebots.

Umlagen

Durch den AG werden folgende Medien/Leistungen zur Verfügung gestellt:

- Baustrom,
- Bauwasser.

Für die genannten Punkte wird eine Umlage geltend gemacht, siehe Beiblatt 214 Besondere Vertragsbedingungen.

8. Ansprechpartner und Kontaktdaten

Für die Bauherrin: Nora Runneck KiEZ Frauensee Weg zum Frauensee 1
15754 Heidesee OT Gräbendorf Tel. 033768 98912
Mobil: 0159 06415952

9. Fristen und Termine

siehe auch Pkt 3.

Angaben zur Bauzeit der hier ausgeschriebenen Leistung sind den Formblättern zu entnehmen. Der beigelegte BAP ist in einem Feinablaufplan mit dem AN vor Baubeginn zur Bewertung vorzulegen. Ebenfalls ist mit Arbeitsunterbrechungen zu rechnen. Technologisch bedingte Arbeitsunterbrechungen (auch verursacht durch andere Gewerke) sind mit den Einheitspreisen abgegolten, wenn innerhalb der Baumaßnahme an anderer Stelle Vertragsleistungen ausgeführt werden können.

Die Baustelle unterliegt witterungsbedingten Einwirkungen. Die normalen, der Jahreszeit entsprechenden Auswirkungen dieser Einflüsse wie Niederschläge, Nebel, Wind, Frost und Schnee sind, soweit diese die 20-jährigen Spitzenwerten nicht überschreiten, der Kalkulation zugrunde zu legen. Zu den vertraglichen Pflichten, die mit den Preisen abgegolten sind, gehört die Beseitigung von Schnee und Eis im Bereich der unmittelbaren Arbeitsplätze sowie der Schutz der Bauteile vor witterungsbedingten Schäden. Diese Behinderungen geben dem Auftragnehmer keinen Anspruch auf gesonderte Vergütung bzw. Bauzeitverlängerung.

Bautagebuch, Baubesprechungen

Der AN händigt der Projektleitung/Bauleitung des AG unaufgefordert wöchentlich Berichte über den Fortgang der Arbeiten, Zahl der Beschäftigten, Witterungsverhältnisse, sowie über besondere Vorkommnisse und Anordnungen aus (Bautagebuch). Ein bevollmächtigter Vertreter des AN nimmt an den Baubesprechungen teil. (1x wöchentlich)

Ausschreibungsanerkennung

Unter Zugrundelegung des Leistungsverzeichnisses, der dazugehörigen Vorbemerkungen, der Vertragsbedingungen des Bauherrn und des terminlichen Ablaufs.

Der Bieter erklärt hiermit,

1. dass keine der Seiten des Leistungsverzeichnisses fehlt oder fehlen.
2. dass die Ausschreibungstexte nicht unverständlich bzw. mehrdeutig sind.
3. dass bei eventuellen Rückfragen eine ausreichende und zufriedenstellende Klärung erfolgte.
4. dass er diese Ausschreibung einschl. der Vertragsbedingungen ohne Einschränkung durch seine Unterschrift als maßgebliche Vertragsbestandteile rechtsverbindlich anerkennt.

10. folgende Unterlagen sind Bestandteil dieser Ausschreibung:

- Ausführungsplanung Architekt,
- Baublaufplan,
- Baustelleneinrichtungsplan.

Sonstige Vereinbarungen
Erklärung des Bieters

Ich (Name des Bieters) erkläre hiermit, dass die von mir in den Bieterlücken des Leistungsverzeichnisses angebotenen Materialien/Erzeugnisse/Typen, den im Leistungsverzeichnis beispielhaft angeführten Materialien/Erzeugnissen/Typen gleichwertig sind.

Den Nachweis der Gleichwertigkeit hat der Bieter zu erbringen. Bei fehlender Gleichwertigkeit eines in der Bieterlücke angebotenen Materials/Erzeugnisses/Typs gilt das bzw. die den im Leistungsverzeichnis beispielhaft angeführten Materialien/Erzeugnissen/Typen zu dem angebotenen Preis als angeboten. Hat der Bieter die Bieterlücken des Leistungsverzeichnisses freigelassen, gelten gemäß die im Leistungsverzeichnis beispielhaft angeführten Materialien/Erzeugnisse/Typen als angeboten. Diese Erklärung ist nicht gesondert zu unterzeichnen, sondern gilt durch die Unterzeichnung des Angebotes an der dafür vorgesehenen Stelle als mitunterzeichnet.

Planungsunterlagen Ausführung

AG an AN

Für die Ausführung werden dem AN die Planunterlagen digital als PDF zur Verfügung gestellt und 1x in Papier übergeben.

11. Dokumentation, Nachweise

Die Dokumentation beinhaltet alle für die behördlichen und baurechtlichen Abnahmen durch den AN beizustellende erforderliche Nachweise, wie

- Abnahmebescheinigungen,
- Fachunternehmererklärung,
- vom AN erstellte Werkplanungen mit Prüfvermerk,
- Prüfzeugnisse zertifizierter Bauteile,
- Bescheinigungen wesentlicher verbauter Materialien,
- sämtliche Bestandszeichnungen, einschl. Planverzeichnis,
- Entwürfe von Wartungsverträgen, die seitens AN für erforderlich gehalten werden (mindestens alle notwendigen Wartungsverträge zum Erhalt der Gewährleistung gemäß VOB),
- Produktdatenblätter, Zulassungen etc. sind vor Ausführungsbeginn der Bauüberwachung vorzulegen und durch den AG freizugeben.

Ordnungszahl (Pos.-Nr.)	Bezeichnung	Einheitspreis EUR	Gesamtbetrag EUR
01	Abbrucharbeiten		
01.0010	1,000 psch Arbeitsplan für die Entsorgung von asbesthaltiger Dachhaut Arbeitsplan nach TRGS 519 " Asbest; Abbruch-, Sanierungs- oder Instandhaltungsarbeiten". Der Arbeitsplan muss insbesondere Folgendes beschreiben: 1. Vorgehensweise und Arbeitstechniken sowie Einrichtungen zum Schutz und zur Dekontamination der Beschäftigten und anderer Personen, die im Gefahrenbereich tätig sind, 2. Angaben zur persönlichen Schutzausrüstung, 3. Angaben zur Freigabe des Arbeitsbereiches nach Abschluss der Arbeiten, 4. Angaben zur Abfallbehandlung und -bereitstellung zur Abholung an der Arbeitsstätte.
01.0020	1,000 psch Schutzmaßnahmen und Schutzausrüstung Schutzmaßnahmen und persönliche Schutzausrüstung gemäß TRGS 519 als Baustelleneinrichtung, sowie organisatorischen und technischen Maßnahmen gem. Vorgabe der Berufsgenossenschaft. Ausführungsort: Flachdach
01.0030	50,000 m STLB-Bau 2024-04 084 Attikaabdeckung Stahl verz abbrechen D 0,7mm Zuschnitt-B 450mm v.Hand laden LKW AN nicht schadstoffbelastet ges.Vergüt.Entsorg. Abbruch Attikaabdeckung, aus verzinktem Stahl, im Rahmen einer Teilabbruchmaßnahme, Dicke 0,7 mm, Zuschnittbreite 450 mm, Arbeitshöhe bis 7,5 m über der Standfläche des hierfür erforderlichen Gerüstes, Gerüst wird beigestellt/ist vorh., Abbruch von Hand/mit handgeführten Kleingeräten, Ausführung erschütterungsarm DIN 4150, staubarm TRGS 559, ohne Untergrundbeschädigung, aufgenommene Stoffe sammeln, im Behälter des AN lagern, Behältergröße nach Wahl des AN, auf LKW des AN laden, Abfall ist nicht gefährlich, nicht schadstoffbelastet, die Entsorgung wird gesondert vergütet.
		Summe Übertrag:	

Ordnungszahl (Pos.-Nr.)	Bezeichnung	Einheitspreis EUR	Gesamtbetrag EUR
01.0040	<p>109,000 m STLB-Bau 2024-04 084</p> <p>Ortgangabdeckung Stahl verz abbrechen D 0,7mm Zuschnitt-B 400mm v.Hand laden LKW AN nicht schadstoffbelastet ges.Vergüt.Entsorg.</p> <p>Abbruch Ortgangabdeckung, aus verzinktem Stahl, im Rahmen einer Teilabbruchmaßnahme, Dicke 0,7 mm, Zuschnittbreite 400 mm, Arbeitshöhe bis 7,5 m über der Standfläche des hierfür erforderlichen Gerüsts, Gerüst wird beigestellt/ist vorh., Abbruch von Hand/mit handgeführten Kleingeräten, Ausführung erschütterungsarm DIN 4150, staubarm TRGS 559, ohne Untergrundbeschädigung, aufgenommene Stoffe sammeln, im Behälter des AN lagern, Behältergröße nach Wahl des AN, auf LKW des AN laden, Abfall ist nicht gefährlich, nicht schadstoffbelastet, die Entsorgung wird gesondert vergütet.</p> <p>Ausführungsort Dachfläche VT-Falte</p>
01.0050	<p>182,000 m STLB-Bau 2024-04 084</p> <p>Ortgangabdeckung Stahl verz abbrechen D 0,7mm Zuschnitt-B 200mm v.Hand laden LKW AN nicht schadstoffbelastet ges.Vergüt.Entsorg.</p> <p>Abbruch Ortgangabdeckung, aus verzinktem Stahl, im Rahmen einer Teilabbruchmaßnahme, Dicke 0,7 mm, Zuschnittbreite 200 mm, Arbeitshöhe bis 7,5 m über der Standfläche des hierfür erforderlichen Gerüsts, Gerüst wird beigestellt/ist vorh., Abbruch von Hand/mit handgeführten Kleingeräten, Ausführung erschütterungsarm DIN 4150, staubarm TRGS 559, ohne Untergrundbeschädigung, aufgenommene Stoffe sammeln, im Behälter des AN lagern, Behältergröße nach Wahl des AN, auf LKW des AN laden, Abfall ist nicht gefährlich, nicht schadstoffbelastet, die Entsorgung wird gesondert vergütet.</p> <p>Ausführungsort Dachfläche Küchentrakt</p>
Summe Übertrag:			

Ordnungszahl (Pos.-Nr.)	Bezeichnung	Einheitspreis EUR	Gesamtbetrag EUR
01.0060	103,000 m STLB-Bau 2024-04 084 Wandanschlussblech Stahl verz abbrechen D 0,7mm Zuschnitt-B 300mm v.Hand laden LKW AN nicht schadstoffbelastet ges.Vergüt.Entsorg. Abbruch Wandanschlussblech, aus verzinktem Stahl, im Rahmen einer Teilabbruchmaßnahme, Dicke 0,7 mm, Zuschnittbreite 300 mm, Arbeitshöhe bis 7,5 m über der Standfläche des hierfür erforderlichen Gerüsts, Gerüst wird beigestellt/ist vorh., Abbruch von Hand/mit handgeführten Kleingeräten, Ausführung erschütterungsarm DIN 4150, staubarm TRGS 559, ohne Untergrundbeschädigung, aufgenommene Stoffe sammeln, im Behälter des AN lagern, Behältergröße nach Wahl des AN, auf LKW des AN laden, Abfall ist nicht gefährlich, nicht schadstoffbelastet, die Entsorgung wird gesondert vergütet.
01.0070	103,000 m STLB-Bau 2024-04 084 Überhangstreifen (Kappleiste) Stahl verz abbrechen D 0,7mm Zuschnitt-B 80mm v.Hand laden LKW AN nicht schadstoffbelastet ges.Vergüt.Entsorg. Abbruch Überhangstreifen (Kappleiste), aus verzinktem Stahl, im Rahmen einer Teilabbruchmaßnahme, Dicke 0,7 mm, Zuschnittbreite 80 mm, Arbeitshöhe bis 7,5 m über der Standfläche des hierfür erforderlichen Gerüsts, Gerüst wird beigestellt/ist vorh., Abbruch von Hand/mit handgeführten Kleingeräten, Ausführung erschütterungsarm DIN 4150, staubarm TRGS 559, ohne Untergrundbeschädigung, aufgenommene Stoffe sammeln, im Behälter des AN lagern, Behältergröße nach Wahl des AN, auf LKW des AN laden, Abfall ist nicht gefährlich, nicht schadstoffbelastet, die Entsorgung wird gesondert vergütet.
01.0080	677,500 m2 STLB-Bau 2024-04 084 Abdichtung Flachdach Bitumenbahn einlagig D 4-5mm abbrechen v.Hand laden LKW AN nicht schadstoffbelastet ges.Vergüt.Entsorg. Abbruch der Abdichtung an Flachdach, Bitumenbahn, einlagig, Bahndicke über 4 bis 5 mm, verklebt und geschweißt, einschl. Entfernen der Klebereste, im Rahmen einer Teilabbruchmaßnahme, Arbeitshöhe bis 5,5 m über der Standfläche des hierfür erforderlichen Gerüsts, Gerüst wird beigestellt/ist vorh., Abbruch von Hand/mit handgeführten Kleingeräten, Ausführung erschütterungsarm DIN 4150, staubarm TRGS 559, ohne Untergrundbeschädigung, ohne Wasserfreisetzung, aufgenommene Stoffe sammeln, im Behälter des AN lagern, Behältergröße nach Wahl des AN, auf LKW des AN laden, Abfall ist nicht gefährlich, nicht schadstoffbelastet, die Entsorgung wird gesondert vergütet.
		Summe Übertrag:	

Ordnungszahl (Pos.-Nr.)	Bezeichnung	Einheitspreis EUR	Gesamtbetrag EUR
	Ausführungsort Dachfläche Küchentrakt		
01.0090	1.375,000 m2 STLB-Bau 2024-04 084
	Abdichtung Flachdach Bitumenbahn 2lagig D 10mm abbrechen v.Hand laden LKW AN nicht schadstoffbelastet ges.Vergüt.Entsorg. Abbruch der Abdichtung an Flachdach, Bitumenbahn, 2-lagig, Gesamtdicke der Abdichtungsbahnen 10 mm, verklebt und geschweißt, im Rahmen einer Teilabbruchmaßnahme, Arbeitshöhe bis 7,5 m über der Standfläche des hierfür erforderlichen Gerüsts, Gerüst wird beigestellt/ist vorh., Abbruch von Hand/mit handgeführten Kleingeräten, Ausführung erschütterungsarm DIN 4150, staubarm TRGS 559, ohne Untergrundbeschädigung, ohne Wasserfreisetzung, aufgenommene Stoffe sammeln, im Behälter des AN lagern, Behältergröße nach Wahl des AN, auf LKW des AN laden, Abfall ist nicht gefährlich, nicht schadstoffbelastet, die Entsorgung wird gesondert vergütet.		
	Ausführungsort Dachfläche VT-Falte		
01.0100	1.375,000 m2 STLB-Bau 2024-04 084
	Abdichtung Flachdach Bitumenbahn 2lagig D 10mm abbrechen v.Hand laden LKW AN schadstoffbelastet ges.Vergüt.Entsorg. Abbruch der Abdichtung an Flachdach, Bitumenbahn, 2-lagig, Gesamtdicke der Abdichtungsbahnen 10 mm, verklebt und geschweißt, im Rahmen einer Teilabbruchmaßnahme, Arbeitshöhe bis 7,5 m über der Standfläche des hierfür erforderlichen Gerüsts, Gerüst wird beigestellt/ist vorh., Abbruch von Hand/mit handgeführten Kleingeräten, Ausführung erschütterungsarm DIN 4150, staubarm TRGS 559, ohne Untergrundbeschädigung, ohne Wasserfreisetzung, aufgenommene Stoffe sammeln, im Behälter des AN lagern, Behältergröße nach Wahl des AN, auf LKW des AN laden, Abfall ist gefährlich, schadstoffbelastet, Schadstoff PAK TRGS 524, DGUV-Regel 101-004, Schadstoff 2 Benzol TRGS 524, DGUV-Regel 101-004, Mengenermittlung nach Aufmaß, die Entsorgung wird gesondert vergütet.		
	Ausführungsort Dachfläche VT-Falte		
	Hinweis Chemische Analysen Wartig Nord vom 26./29.04.2024 sind zu beachten		
		Summe Übertrag:	

Ordnungszahl (Pos.-Nr.)	Bezeichnung	Einheitspreis EUR	Gesamtbetrag EUR
01.0110	<p>677,500 m2 STLB-Bau 2024-04 084</p> <p>Abdichtung Flachdach Bitumenbahn 4lagig D 20mm abbrennen v.Hand laden LKW AN schadstoffbelastet ges.Vergüt.Entsorg.</p> <p>Abbruch der Abdichtung an Flachdach, Bitumenbahn, 4-lagig, Gesamtdicke der Abdichtungsbahnen 20 mm, verklebt und geschweißt, im Rahmen einer Teilabbruchmaßnahme, Arbeitshöhe über 3,5 bis 5,5 m über der Standfläche des hierfür erforderlichen Gerüsts, Gerüst wird beigestellt/ist vorh., Abbruch von Hand/mit handgeführten Kleingeräten, Ausführung erschütterungsarm DIN 4150, staubarm TRGS 559, ohne Untergrundbeschädigung, ohne Wasserfreisetzung, aufgenommene Stoffe sammeln, im Behälter des AN lagern, Behältergröße nach Wahl des AN, auf LKW des AN laden, Abfall ist gefährlich, schadstoffbelastet, Schadstoff Asbest TRGS 519, Mengenermittlung nach Aufmaß, die Entsorgung wird gesondert vergütet.</p> <p>Hinweis Maßnahmen nach TRGS 519 und Chemische Analysen Wartig Nord vom 26./29.04.2024 sind zu beachten</p> <p>Ausführungsort Dachfläche Küchentrakt</p>
01.0120	<p>1.375,000 m2 STLB-Bau 2024-04 084 TA</p> <p>Flachdachdämmung PS-Hartschaum abbrennen 0,3kN/m3 D 8 cm v.Hand laden LKW AN schadstoffbelastet ges.Vergüt.Entsorg.</p> <p>Abbruch der Flachdachdämmung, Dämmschicht aus Polystyrol-Hartschaum, als Platte, verklebt, im Rahmen einer Teilabbruchmaßnahme, Wichte des Abbruchstoffes DIN EN 1991-1-1 0,3 kN/m3, Abbruchdicke '8' cm, Ausführung auf Dachfläche, Arbeitshöhe bis 6 m, Abbruch von Hand/mit handgeführten Kleingeräten, Ausführung erschütterungsarm DIN 4150, staubarm TRGS 559, ohne Untergrundbeschädigung, ohne Wasserfreisetzung, aufgenommene Stoffe sammeln, im Behälter des AN lagern, Behältergröße nach Wahl des AN, auf LKW des AN laden, Abfall ist gefährlich, schadstoffbelastet, Schadstoff HBCD, Mengenermittlung nach Aufmaß, die Entsorgung wird gesondert vergütet.</p> <p>Ausführungsort Dachfläche VT-Falte</p>
Summe Übertrag:			

Ordnungszahl (Pos.-Nr.)	Bezeichnung	Einheitspreis EUR	Gesamtbetrag EUR
01.0130	<p>677,500 m² STLB-Bau 2024-04 084 TA</p> <p>Flachdachdämmung Holzwolle-Mehrschichtpl abbrechen 4,5kN/m³ D 6 cm v.Hand laden LKW AN schadstoffbelastet ges.Vergüt.Entsorg.</p> <p>Abbruch der Flachdachdämmung, Dämmschicht aus Holzwolle-Mehrschichtplatten, als Platte, verklebt, im Rahmen einer Teilabbruchmaßnahme, Wichte des Abbruchstoffes DIN EN 1991-1-1 4,5 kN/m³, Abbruchdicke '6' cm, Ausführung auf Dachfläche, Arbeitshöhe bis 6 m, Abbruch von Hand/mit handgeführten Kleingeräten, Ausführung erschütterungsarm DIN 4150, staubarm TRGS 559, ohne Untergrundbeschädigung, ohne Wasserfreisetzung, aufgenommene Stoffe sammeln, im Behälter des AN lagern, Behältergröße nach Wahl des AN, auf LKW des AN laden, Abfall ist gefährlich, schadstoffbelastet, Schadstoff HBCD, Mengenermittlung nach Aufmaß, die Entsorgung wird gesondert vergütet.</p> <p>Ausführungsort Dachfläche Küchentrakt</p>
01.0140	<p>109,000 m STLB-Bau 2024-04 084 TA</p> <p>Traubrett Holz abbrechen 7,5kN/m³ D 3 cm B 140-150mm v.Hand laden LKW AN schadstoffbelastet ges.Vergüt.Entsorg.</p> <p>Abbruch des Traubretts aus Holz, Laubholz, im Rahmen einer Teilabbruchmaßnahme, Wichte des Abbruchstoffes DIN EN 1991-1-1 7,5 kN/m³, Abbruchdicke '3' cm, Breite über 140 bis 150 mm, Ausführung auf Dachfläche, Arbeitshöhe bis 7,5 m über der Standfläche des hierfür erforderlichen Gerüsts, Gerüst wird beigestellt/ist vorh., Abbruch von Hand/mit handgeführten Kleingeräten, Ausführung erschütterungsarm DIN 4150, staubarm TRGS 559, ohne Untergrundbeschädigung, ohne Wasserfreisetzung, aufgenommene Stoffe sammeln, im Behälter des AN lagern, Behältergröße nach Wahl des AN, auf LKW des AN laden, Abfall ist gefährlich, schadstoffbelastet gemäß Analyse, Altholzkategorie A IV, Mengenermittlung nach Aufmaß, die Entsorgung wird gesondert vergütet.</p> <p>Ausführungsort Ortgänge VT-Falte</p>
Summe Übertrag:			

Ordnungszahl (Pos.-Nr.)	Bezeichnung	Einheitspreis EUR	Gesamtbetrag EUR
01.0150	<p>290,000 m STLB-Bau 2024-04 084 TA</p> <p>Traubrett Holz abbrechen 7,5kN/m3 D 6 cm B 140-150mm v.Hand laden LKW AN schadstoffbelastet ges.Vergüt.Entsorg.</p> <p>Abbruch des Traubretts aus Holz, Laubholz, im Rahmen einer Teilabbruchmaßnahme, Wichte des Abbruchstoffes DIN EN 1991-1-1 7,5 kN/m3, Abbruchdicke '6' cm, Breite über 140 bis 150 mm, Ausführung auf Dachfläche, Arbeitshöhe bis 7,5 m über der Standfläche des hierfür erforderlichen Gerüsts, Gerüst wird beigestellt/ist vorh., Abbruch von Hand/mit handgeführten Kleingeräten, Ausführung erschütterungsarm DIN 4150, staubarm TRGS 559, ohne Untergrundbeschädigung, ohne Wasserfreisetzung, aufgenommene Stoffe sammeln, im Behälter des AN lagern, Behältergröße nach Wahl des AN, auf LKW des AN laden, Abfall ist gefährlich, schadstoffbelastet gemäß Analyse, Altholzkategorie A IV, Mengenermittlung nach Aufmaß, die Entsorgung wird gesondert vergütet.</p> <p>Ausführungsort Ortgänge VT-Falte und Küchentrakt</p>
01.0160	<p>75,000 m2 STLB-Bau 2024-04 084 TA</p> <p>Putz Außenwand abbrechen D 1 cm 13kN/m3 v.Hand laden LKW AN schadstoffbelastet ges.Vergüt.Entsorg.</p> <p>Abbruch von Putz an Außenwand, Kalkzement-Putzmörtel, ohne Putzträger, im Rahmen einer Teilabbruchmaßnahme, Abbruchdicke '1' cm, Wichte des Abbruchstoffes DIN EN 1991-1-1 13 kN/m3, Ausführung auf Dachfläche, Arbeitshöhe bis 6 m, Abbruch von Hand/mit handgeführten Kleingeräten, Ausführung erschütterungsarm DIN 4150, staubarm TRGS 559, ohne Untergrundbeschädigung, aufgenommene Stoffe sammeln, im Behälter des AN lagern, Behältergröße nach Wahl des AN, auf LKW des AN laden, Abfall ist nicht gefährlich, schadstoffbelastet gemäß Analyse, Zuordnung LAGA Z 1.1 (eingeschränkter offener Einbau, auch in hydrogeologisch ungünstigen Gebieten), Mengenermittlung nach Aufmaß, die Entsorgung wird gesondert vergütet.</p> <p>Hinweis Schadstoffe über Pos. "Untersuchung Abfalldeklaration" noch nachzuweisen</p>
Summe Übertrag:			

Ordnungszahl (Pos.-Nr.)	Bezeichnung	Einheitspreis EUR	Gesamtbetrag EUR
01.0170	25,000 m STLB-Bau 2024-04 084 Blitzschutzanlage Stahl verz abbrechen v.Hand laden LKW AN nicht schadstoffbelastet ges.Vergüt.Entsorg. Abbruch Blitzschutzanlage, aus verzinktem Stahl, im Rahmen einer Teilabbruchmaßnahme, Arbeitshöhe bis 5,5 m über der Standfläche des hierfür erforderlichen Gerüsts, Gerüst wird beigestellt/ist vorh., Abbruch von Hand/mit handgeführten Kleingeräten, Ausführung erschütterungsarm DIN 4150, staubarm TRGS 559, ohne Untergrundbeschädigung, ohne Wasserfreisetzung, aufgenommene Stoffe sammeln, auf LKW des AN laden, Abfall ist nicht gefährlich, nicht schadstoffbelastet, die Entsorgung wird gesondert vergütet.
	Summe Abbrucharbeiten	
02	Abfallentsorgung, Verwertung und Beseitigung		
02.0010	1,000 t STLB-Bau 2024-04 087 TB Abfall nicht gefährlich AVV170107 schadstoffbelastet Z1.1 LKW AN transp. entsorgen Vergüt.Entsorg. AN Bau- und Abbruchabfälle, Beton, Ziegel, Fliesen und Keramik, nicht gefährlich, Abfallschlüssel nach AVV (Abfallverzeichnis-Verordnung) 170107 Gemische aus Beton, Ziegel, Fliesen und Keramik, schadstoffbelastet gemäß Analyse, Zuordnung LAGA Z 1.1 (eingeschränkter offener Einbau, auch in hydrogeologisch ungünstigen Gebieten), in Behälter auf Baustelle lagernd, mit LKW des AN transportieren, entsorgen, max. Gesamtgewicht ohne Beschränkung, Behältergröße nach Wahl des AN, zum zugelassenem Lager oder zur Anlage nach Wahl des AN, Anlage (Bezeichnung/Ort) '.....' vom Bieter einzutragen, Vergütung der Entsorgung übernimmt AN, Mengenermittlung nach Wiegekarte.
			Summe Übertrag:

Ordnungszahl (Pos.-Nr.)	Bezeichnung	Einheitspreis EUR	Gesamtbetrag EUR
02.0020	0,750 t STL-Bau 2024-04 087 TB Abfall gefährlich AVV170204* schadstoffbelastet LKW AN transp. entsorgen Vergüt. Entsorg. AN Bau- und Abbruchabfälle, Holz, Glas und Kunststoff, gefährlich, Abfallschlüssel nach AVV (Abfallverzeichnis-Verordnung) 170204* Glas, Kunststoff und Holz, schadstoffbelastet, Altholzkategorie A IV, Schadstoff Holzschutzmittel, in Behälter auf Baustelle lagernd, mit LKW des AN transportieren, entsorgen, max. Gesamtgewicht ohne Beschränkung, Behältergröße nach Wahl des AN, zum zugelassenem Lager oder zur Anlage nach Wahl des AN, Anlage (Bezeichnung/Ort) '.....' vom Bieter einzutragen, Entsorgungsnachweis gemäß Nachweisverordnung ist erforderlich, Vergütung der Entsorgung übernimmt AN, Mengenermittlung nach Wiegekarte.
	Hinweis Elektronische Nachweispflicht ist mit einzukalkulieren.		
02.0030	2,500 t STL-Bau 2024-04 087 TB Abfall nicht gefährlich AVV170407 nicht schadstoffbelastet LKW AN transp. entsorgen Vergüt. Entsorg. AN Bau- und Abbruchabfälle, Metalle, nicht gefährlich, Abfallschlüssel nach AVV (Abfallverzeichnis-Verordnung) 170407 Metall, gemischt, nicht schadstoffbelastet, in Behälter auf Baustelle lagernd, mit LKW des AN transportieren, entsorgen, max. Gesamtgewicht ohne Beschränkung, Behältergröße nach Wahl des AN, zum zugelassenem Lager oder zur Anlage nach Wahl des AN, Anlage (Bezeichnung/Ort) '.....' vom Bieter einzutragen, Vergütung der Entsorgung übernimmt AN, Mengenermittlung nach Wiegekarte.
		Summe Übertrag:	

Ordnungszahl (Pos.-Nr.)	Bezeichnung	Einheitspreis EUR	Gesamtbetrag EUR
02.0040	<p>25,000 t STLB-Bau 2024-04 087 TB</p> <p>Abfall nicht gefährlich AVV170302 nicht schadstoffbelastet LKW AN transp. entsorgen Vergüt.Entsorg. AN</p> <p>Bau- und Abbruchabfälle, Bitumengemische, Kohlenteer und teerhaltige Produkte, nicht gefährlich, Abfallschlüssel nach AVV (Abfallverzeichnis-Verordnung) 170302 Bitumengemische, nicht schadstoffbelastet, ohne Festlegung eines Zuordnungskriteriums LAGA/DepVO/EBV/RuVA, in Behälter auf Baustelle lagernd, mit LKW des AN transportieren, entsorgen, max. Gesamtgewicht ohne Beschränkung, Behältergröße nach Wahl des AN, zum zugelassenem Lager oder zur Anlage nach Wahl des AN, Anlage (Bezeichnung/Ort) '.....' vom Bieter einzutragen, Vergütung der Entsorgung übernimmt AN, Mengenermittlung nach Wiegekarte.</p> <p>Hinweis Entsorgung Pos. 03.0080, Pos. 03.0090</p>
02.0050	<p>20,000 t STLB-Bau 2024-04 087 TB</p> <p>Abfall gefährlich AVV170303* schadstoffbelastet LKW AN transp. entsorgen Vergüt.Entsorg. AN</p> <p>Bau- und Abbruchabfälle, Bitumengemische, Kohlenteer und teerhaltige Produkte, gefährlich, Abfallschlüssel nach AVV (Abfallverzeichnis-Verordnung) 170303* Kohlenteer und teerhaltige Produkte, schadstoffbelastet, ohne Festlegung eines Zuordnungskriteriums LAGA/DepVO/EBV/RuVA, Schadstoff 2 PAK TRGS 524, DGUV-Regel 101-004, Schadstoff Benzo(a)pyren, in Behälter auf Baustelle lagernd, mit LKW des AN transportieren, entsorgen, max. Gesamtgewicht ohne Beschränkung, Behältergröße nach Wahl des AN, zum zugelassenem Lager oder zur Anlage nach Wahl des AN, Anlage (Bezeichnung/Ort) '.....' vom Bieter einzutragen, Entsorgungsnachweis gemäß Nachweisverordnung ist erforderlich, Vergütung der Entsorgung übernimmt AN, Mengenermittlung nach Wiegekarte.</p> <p>Hinweis Entsorgung Pos. 03.0100 Elektronische Nachweispflicht ist mit einzukalkulieren.</p>
Summe Übertrag:			

Ordnungszahl (Pos.-Nr.)	Bezeichnung	Einheitspreis EUR	Gesamtbetrag EUR
02.0060	55,000 m3 Abfall gefährlich AVV170603* schadstoffbelastet LKW AN transp. entsorgen Vergüt.Entsorg. AN Bau- und Abbruchabfälle, gefährlich, Abfallschlüssel nach AVV (Abfallverzeichnis-Verordnung) 170603* Dämmstoff, schadstoffbelastet, Schadstoff HBCD, in Behälter auf Baustelle lagernd, mit LKW des AN transportieren, entsorgen, max. Gesamtgewicht ohne Beschränkung, Behältergröße nach Wahl des AN, zum zugelassenem Lager oder zur Anlage nach Wahl des AN, Anlage (Bezeichnung/Ort) '.....' vom Bieter einzutragen, Entsorgungsnachweis gemäß Nachweisverordnung ist erforderlich, Vergütung der Entsorgung übernimmt AN, Mengenermittlung nach Wiegekarte.
	Hinweis Entsorgung Pos. 03.0130 Elektronische Nachweispflicht ist mit einzukalkulieren.		
02.0070	145,000 m3 Abfall nicht gefährlich AVV170604 nicht schadstoffbelastet LKW AN transp. entsorgen Vergüt.Entsorg. AN Bau- und Abbruchabfälle, nicht gefährlich, Abfallschlüssel nach AVV (Abfallverzeichnis-Verordnung) 170604 Dämmstoff, nicht schadstoffbelastet, in Behälter auf Baustelle lagernd, mit LKW des AN transportieren, entsorgen, max. Gesamtgewicht ohne Beschränkung, Behältergröße nach Wahl des AN, zum zugelassenem Lager oder zur Anlage nach Wahl des AN, Anlage (Bezeichnung/Ort) '.....' vom Bieter einzutragen, Vergütung der Entsorgung übernimmt AN, Mengenermittlung nach Wiegekarte.
	Hinweis Entsorgung Pos. 03.0120		
		Summe Übertrag:	

Ordnungszahl (Pos.-Nr.)	Bezeichnung	Einheitspreis EUR	Gesamtbetrag EUR
02.0080	20,000 t STLB-Bau 2024-04 087 TB Abfall gefährlich AVV170903* schadstoffbelastet LKW AN transp. entsorgen Vergüt. Entsorg. AN Sonstige Bau- und Abbruchabfälle, gefährlich, Abfallschlüssel nach AVV (Abfallverzeichnis-Verordnung) 170903* sonstiger Bau-/Abbruchabfall, schadstoffbelastet gemäß Analyse, in Behälter auf Baustelle lagernd, mit LKW des AN transportieren, entsorgen, max. Gesamtgewicht ohne Beschränkung, Behältergröße nach Wahl des AN, zum zugelassenem Lager oder zur Anlage nach Wahl des AN, Anlage (Bezeichnung/Ort) '.....' vom Bieter einzutragen, Entsorgungsnachweis gemäß Nachweisverordnung ist erforderlich, Vergütung der Entsorgung übernimmt AN, Mengenermittlung nach Wiegekarte. Hinweis Entsorgung Pos. 03.0110 Elektronische Nachweispflicht ist mit einzukalkulieren.
	Summe Abfallentsorgung, Verwertung und Beseitigung	
03	Dachabdichtungsarbeiten		
03.0010	1.355,000 m2 STLB-Bau 2024-04 033 Untergrund reinigen Beton festhaftende Verunreinigung laden LKW AN Reinigen des Untergrundes aus Beton, von grober Verschmutzung, von festhaftenden Verunreinigungen, Untergrund geneigt, Neigung über 15 bis 30 Grad, Arbeitshöhe der zu bearbeitenden Fläche bis 5,5 m über der Standfläche des hierfür erforderlichen Gerüsts, Gerüst wird beigestellt/ist vorh., aufgenommene Stoffe sammeln, im Behälter des AN lagern, Behältergröße nach Wahl des AN, auf LKW des AN laden, Abfall ist nicht gefährlich, nicht schadstoffbelastet, die Entsorgung wird gesondert vergütet. Ausführungsort Dachfläche VT-Falte
03.0020	695,000 m2 STLB-Bau 2024-04 033 Untergrund reinigen Beton festhaftende Verunreinigung laden LKW AN Reinigen des Untergrundes aus Beton, von grober Verschmutzung, von festhaftenden Verunreinigungen, Untergrund geneigt, Neigung bis 15 Grad, Arbeitshöhe der zu bearbeitenden Fläche bis 5,5 m über der Standfläche des hierfür erforderlichen Gerüsts, Gerüst wird beigestellt/ist vorh., aufgenommene Stoffe sammeln, im Behälter des AN lagern, Behältergröße nach Wahl des AN, auf LKW des AN laden, Abfall ist nicht gefährlich, nicht schadstoffbelastet, die Entsorgung wird gesondert vergütet.
	Summe Übertrag:

Ordnungszahl (Pos.-Nr.)	Bezeichnung	Einheitspreis EUR	Gesamtbetrag EUR
	Ausführungsort Dachfläche Küchentrakt, Vordächer		
03.0030	1.355,000 m2 STLB-Bau 2024-04 018 TA TB
	Voranstrich Bitumenlösung Flachdach Voranstrich für bahnenförmige Abdichtungen, aus Bitumenlösung, auf Flachdach, Untergrund Beton, Hersteller und Typ 'BauderBIT BU-VP' oder gleichwertig, Hersteller und Typ '.....' vom Bieter einzutragen.		
	Ausführungsort Dachfläche VT-Falte		
03.0040	695,000 m2 STLB-Bau 2024-04 018 TA TB
	Voranstrich Bitumenlösung Flachdach Voranstrich für bahnenförmige Abdichtungen, aus Bitumenlösung, auf Flachdach, Untergrund Beton, Hersteller und Typ 'BauderBIT BU-VP' oder gleichwertig, Hersteller und Typ '.....' vom Bieter einzutragen.		
	Ausführungsort Dachfläche Küchentrakt, Vordächer		
03.0050	1.355,000 m2
	Luftdichtheits-diffusionsd.Schicht Elastomerbitumen-Schweißbahn vollflächig verschweißen Dampfsperre als Luftdichtheits- und diffusionsdichte Schicht sd-Wert größer gleich 1500 m DIN 4108-3, DIN 4108-7, für nicht belüftetes Dach, Elastomerbitumen-Schweißbahn, mit Aluminium-Polyester-Kombination mit Spezialträger und zusätzlichem Glasvlies nach DIN EN 13970, Kombinationsträger PET/Alu/PET + Glasgewebe, vollflächig verschweißen, Nähte und Stöße verschweißen, Untergrund Beton, Hersteller und Typ 'BauderFLEX DNA' oder gleichwertig, Hersteller und Typ '.....' vom Bieter einzutragen.		
	Ausführungsort Dachfläche VT-Falte		
		Summe Übertrag:	

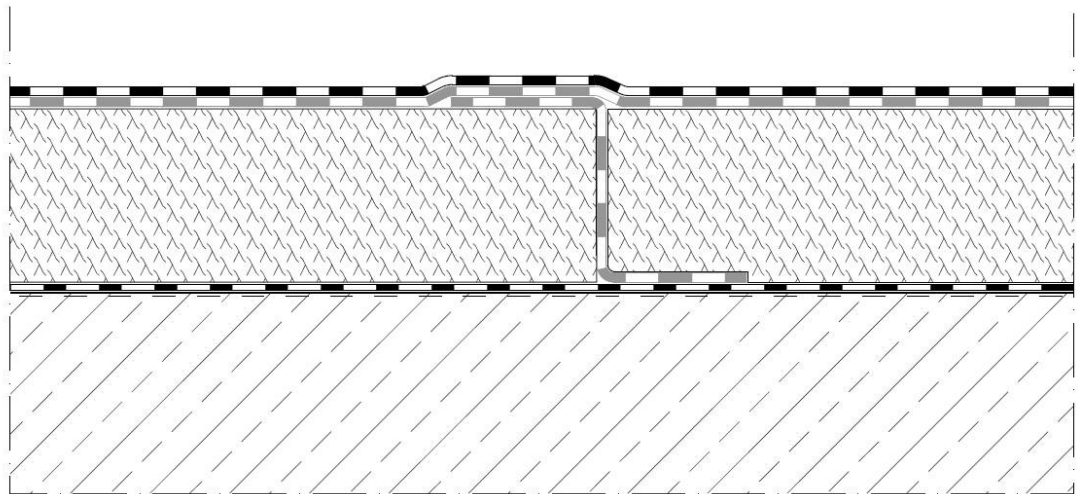
Ordnungszahl (Pos.-Nr.)	Bezeichnung	Einheitspreis EUR	Gesamtbetrag EUR
03.0060	695,000 m2 Luftdichtheits-diffusionsd.Schicht Elastomerbitumen-Schweißbahn vollflächig verschweißen Dampfsperre als Luftdichtheits- und diffusionsdichte Schicht sd-Wert größer gleich 1500 m DIN 4108-3, DIN 4108-7, für nicht belüftetes Dach, Elastomerbitumen-Schweißbahn, mit Aluminium-Polyester-Kombination mit Spezialträger und zusätzlichem Glasvlies nach DIN EN 13970, Kombinationsträger PET/Alu/PET + Glasgewebe, vollflächig verschweißen, Nähte und Stöße verschweißen, Untergrund Beton, Hersteller und Typ 'BauderFLEX DNA' oder gleichwertig, Hersteller und Typ '.....' vom Bieter einzutragen. Ausführungsort Dachfläche Küchentrakt, Vordächer
03.0070	1.355,000 m2 STLB-Bau 2024-04 021 TA TB Wärmedämmschicht Flachdach PUR-/PIR-Hartschaum PUR/PIR DAA dh 0,024W/(mK) D 120mm einseitig Alu-Folie Wärmedämmschicht als Flachdachdämmung, für nicht belüftetes Dach, aus Polyurethan-/Polyisocyanurat-Hartschaum in Platten, PUR/PIR DIN EN 13165, Anwendungsgebiet DIN 4108-10 DAA, hohe Druckbelastbarkeit - dh, Bemessungswert der Wärmeleitfähigkeit max. 0,024 W/(mK), Nennwert der Wärmeleitfähigkeit max. 0,023 W/(mK), Brandverhaltensklasse DIN EN 13501-1 E (normalentflammbar), Dicke 120 mm, mit Stufenfalz, einseitig kaschiert mit Aluminiumfolie, streifenweise kalt kleben, Hersteller und Typ 'Bauder PIR FA TE' oder gleichwertig, Hersteller und Typ '.....' vom Bieter einzutragen. Ausführungsort Dachfläche VT-Falte
03.0080	695,000 m2 STLB-Bau 2024-04 021 TA TB Wärmedämmschicht Flachdach PUR-/PIR-Hartschaum PUR/PIR DAA dh 0,024W/(mK) D 120mm einseitig Alu-Folie Wärmedämmschicht als Flachdachdämmung, für nicht belüftetes Dach, aus Polyurethan-/Polyisocyanurat-Hartschaum in Platten, PUR/PIR DIN EN 13165, Anwendungsgebiet DIN 4108-10 DAA, hohe Druckbelastbarkeit - dh, Bemessungswert der Wärmeleitfähigkeit max. 0,024 W/(mK), Nennwert der Wärmeleitfähigkeit max. 0,023 W/(mK), Brandverhaltensklasse DIN EN 13501-1 E (normalentflammbar), Dicke 120 mm, mit Stufenfalz, einseitig kaschiert mit Aluminiumfolie, streifenweise kalt kleben, Hersteller und Typ 'Bauder PIR FA TE' oder gleichwertig, Hersteller und Typ '.....' vom Bieter einzutragen.
		Summe Übertrag:

Ordnungszahl (Pos.-Nr.)	Bezeichnung	Einheitspreis EUR	Gesamtbetrag EUR
	Ausführungsort Dachfläche Küchentrakt, Vordächer		
03.0090	2,000 St STLB-Bau 2024-04 021
	Wärmedämmschicht Dachabdichtung anpassen Durchführung 0,9-1m2 Wärmedämmschicht für Abdichtung von Dächern anpassen, Durchführung eckig, Fläche über 0,9 bis 1 m2.		
	Ausführungsort Lüfterhauben Flachdach Küchentrakt (Nr. 3 Dachaufsicht)		
03.0100	8,000 St STLB-Bau 2024-04 021
	Wärmedämmschicht Dachabdichtung anpassen Durchführung Durchm. bis 10cm Wärmedämmschicht für Abdichtung von Dächern anpassen, Durchführung rund, Durchmesser bis 10 cm.		
	Ausführungsort Pfosten Seilsicherungssystem Flachdach Küchentrakt		
03.0110	14,000 St STLB-Bau 2024-04 021
	Wärmedämmschicht Dachabdichtung anpassen Durchführung Durchm. 10-25cm Wärmedämmschicht für Abdichtung von Dächern anpassen, Durchführung rund, Durchmesser über 10 bis 25 cm.		
	Ausführungsort Dachdurchführungen SW-Entlüftung, Dachabläufe Haupt- und Notentwässerung VT-Falte		
03.0120	42,000 St STLB-Bau 2024-04 021
	Wärmedämmschicht Dachabdichtung anpassen Durchführung 0,4-0,5m2 Wärmedämmschicht für Abdichtung von Dächern anpassen, Durchführung eckig, Fläche über 0,4 bis 0,5 m2.		
	Ausführungsort Dachabläufe Haupt- und Notentwässerung VT-Falte		
03.0130	211,000 m STLB-Bau 2024-04 021
	Dämmkeil PUR/PIR 50/50mm Dämmkeil aus Polyurethan-/Polyisocyanurat-Hartschaum, DIN EN 13165 PUR/PIR, Querschnitt 50/50 mm, an aufgehendes Bauteil.		
		Summe Übertrag:	

Ordnungszahl (Pos.-Nr.)	Bezeichnung	Einheitspreis EUR	Gesamtbetrag EUR
03.0140	<p>1.355,000 m2 STLB-Bau 2024-04 021 TA TB</p> <p>Dachabdichtung BROOF 2lagig KSP-Polymerbitumenbahn PYE-KTG-KSP3,5 selbstkl Nähte schließen Polymerbitumen-Schweißbahn PYE/PYP-KTPS5 vollfl schweißen</p> <p>Abdichtung von Dächern, DIN 18531-1 und DIN 18531-3, Anwendungsklasse K2, für nicht genutzte Dächer, Neigung größer gleich 2 %, Einwirkungsklasse I A, Anforderungen hinsichtlich Widerstandsfähigkeit gegen Flugfeuer und strahlende Wärme B ROOF, Untergrund Dämmschicht aus Polyurethan-/Polyisocyanurat-Hartschaum, 2-lagig, 1. Lage aus kaltselbstklebenden Polymerbitumenbahnen DIN EN 13707 PYE - KTG - KSP 3,5 mit Kombinationsträgereinlage mit überwiegendem Glasanteil, Anwendungstyp DIN SPEC 20000-201 DU, Eigenschaftsklasse E1, selbstklebend verlegen, Nähte schließen, 2. Lage aus Polymerbitumen-Schweißbahnen DIN EN 13707 PYE/PYP - KTP S5 mit Kombinationsträgereinlage mit überwiegendem Polyesteranteil, Anwendungstyp DIN SPEC 20000-201 DO, Eigenschaftsklasse E1, vollflächig schweißen, mit werkseitiger Abstreuerung aus Schiefersplitt, Hersteller und Typ 'BauderTEC KSA DUO 35 + Bauder KARAT' oder gleichwertig, Hersteller und Typ '.....' vom Bieter einzutragen.</p> <p>Ausführungsort Dachfläche VT-Falte</p>
03.0150	<p>695,000 m2 STLB-Bau 2024-04 021 TA TB</p> <p>Dachabdichtung BROOF 2lagig KSP-Polymerbitumenbahn PYE-KTG-KSP3,5 selbstkl Nähte schließen Polymerbitumen-Schweißbahn PYE/PYP-KTPS5 vollfl schweißen</p> <p>Abdichtung von Dächern, DIN 18531-1 und DIN 18531-3, Anwendungsklasse K2, für nicht genutzte Dächer, Neigung größer gleich 2 %, Einwirkungsklasse I A, Anforderungen hinsichtlich Widerstandsfähigkeit gegen Flugfeuer und strahlende Wärme B ROOF, Untergrund Dämmschicht aus Polyurethan-/Polyisocyanurat-Hartschaum, 2-lagig, 1. Lage aus kaltselbstklebenden Polymerbitumenbahnen DIN EN 13707 PYE - KTG - KSP 3,5 mit Kombinationsträgereinlage mit überwiegendem Glasanteil, Anwendungstyp DIN SPEC 20000-201 DU, Eigenschaftsklasse E1, selbstklebend verlegen, Nähte schließen, 2. Lage aus Polymerbitumen-Schweißbahnen DIN EN 13707 PYE/PYP - KTP S5 mit Kombinationsträgereinlage mit überwiegendem Polyesteranteil, Anwendungstyp DIN SPEC 20000-201 DO, Eigenschaftsklasse E1, vollflächig schweißen, mit werkseitiger Abstreuerung aus Schiefersplitt, Hersteller und Typ 'BauderTEC KSA DUO 35 + Bauder KARAT' oder gleichwertig, Hersteller und Typ '.....' vom Bieter einzutragen.</p> <p>Ausführungsort Dachfläche Küchentrakt, Vordächer</p>
Summe Übertrag:			

Ordnungszahl (Pos.-Nr.)	Bezeichnung	Einheitspreis EUR	Gesamtbetrag EUR
03.0160	<p>210,000 m</p> <p>Randabschluss gedämmt starr H 15cm PUR/PIR DAA 0,024W/(mK) D 40mm Bitumenbahn PYE-KTP-KSP3,5 vollfl kleben PYE/PYP-KTPS5 vollfl schweißen</p> <p>Randabschluss, wärmegeklämt, starr, Höhe über Oberkante Belag mind. 15 cm, Randbohle befestigen, Randbohle aus Holzwerkstoff, Breite über 24 bis 26 cm, Dicke 4 cm, Wärmedämmung aus Polyurethan-/Polyisocyanurat-Hartschaum PUR/PIR DIN EN 13165, Anwendungsgebiet DIN 4108-10 DAA, hohe Druckbelastbarkeit - dh, Bemessungswert der Wärmeleitfähigkeit max. 0,024 W/(mK), Nennwert der Wärmeleitfähigkeit max. 0,023 W/(mK), Baustoffklasse DIN 4102-1 B1 (schwerentflammbar), Dicke 40 mm, Abdichtung aus Bitumenbahnen, Dämmkeil wird gesondert vergütet, 1. Lage Anschlussbahn aus Bitumenbahnen, Kaltselbstklebende Polymerbitumenbahn PYE - KTG - KSP 3,5 mit Kombinationsträgereinlage mit überwiegendem Glasanteil, vollflächig kleben, 2. Lage Anschlussbahn aus Bitumenbahnen, Polymerbitumen-Schweißbahnen DIN EN 13707 PYE/PYP - KTP S5 mit Kombinationsträgereinlage mit überwiegendem Polyesteranteil, mit werkseitiger Abstreuerung aus Schiefersplitt, vollflächig verschweißen, Ausführung gemäß Zeichnung.</p> <p>Ausführungsort</p> <p>Ortgang VT-Falte und Küchentrakt</p>
03.0170	<p>103,000 m</p> <p>STLB-Bau 2024-04 021</p> <p>Wandanschluss starr H 15-20cm Bitumenbahn PYE-KTG-KSP3,5 vollfl kleben PYE/PYP-KTPS5 vollfl schweißen</p> <p>Wandanschluss, starr, Höhe über Oberkante Belag über 15 bis 20 cm, Untergrund vorstreichen und Dampfsperre hochführen bis Oberkante Dämmschicht, Abdichtung aus Bitumenbahnen, Dämmkeil wird gesondert vergütet, 1. Lage Anschlussbahn aus Bitumenbahnen, Kaltselbstklebende Polymerbitumenbahn PYE - KTG - KSP 3,5 mit Kombinationsträgereinlage mit überwiegendem Glasanteil, vollflächig kleben, 2. Lage Anschlussbahn aus Bitumenbahnen, Polymerbitumen-Schweißbahnen DIN EN 13707 PYE/PYP - KTP S5 mit Kombinationsträgereinlage mit überwiegendem Polyesteranteil, mit werkseitiger Abstreuerung aus Schiefersplitt, vollflächig verschweißen, Abdichtung mit Klemmprofil befestigen, Klemmschiene/-profil wird gesondert vergütet.</p>
03.0180	<p>58,000 m</p> <p>Abschottung, gedämmt</p> <p>Abschottung, gedämmt, auf Betondecke, erste Lage der Abdichtung als Zuschnitt mit ca. 10 cm Überdeckung auf die Dampfsperre und auf die Wärmedämmung aufschweißen/aufkleben.</p>
		Summe Übertrag:	

Ordnungszahl (Pos.-Nr.)	Bezeichnung	Einheitspreis EUR	Gesamtbetrag EUR
----------------------------	-------------	----------------------	---------------------



Hinweis

Die Lage der Abschottungen ist zu dokumentieren und der Bauleitung nach Abschluss der Arbeiten zu übergeben.

03.0190

1,000 St

.....

.....

STLB-Bau 2024-04 021 TA TB

**Anschlagkonstruktion Anseilsicherung H 35-45cm Stahl verz Seil
Stahl niro L 83 m**

Anschlagkonstruktion für Anseilsicherung, als Stütze, DIN EN 795, Höhe über Befestigungsfläche über 35 bis 45 cm, Typ A und C, für Einzelanschlagnpunkt und horizontale Seilsicherungssysteme, aus feuerverzinktem Stahl DIN EN ISO 1461, mit Seil, aus nichtrostendem Stahl,

Länge '83' m,

Anzahl Stützen '8' St, einschl. Seilgleitern und Federspannelementen, für Flachdach,

max. zur Verfügung stehende Dachfläche '700' m2, Dachneigung bis 5 Grad, zur Befestigung in Beton,

Hersteller und Typ 'Bauder Secutec'

oder gleichwertig,

Hersteller und Typ '.....'

vom Bieter einzutragen.

Hinweis

einschließlich statischen Nachweis der Befestigung

Summe Übertrag:

Ordnungszahl (Pos.-Nr.)	Bezeichnung	Einheitspreis EUR	Gesamtbetrag EUR
03.0200	21,000 St STLB-Bau 2024-04 021 TA TB Ablauf Flachdach Freispiegelentw. PUR DN70 wärmegeklämmt Ablauf DIN EN 1253-2 für Flachdach, als Flächenablauf, für Freispiegelentwässerung, aus Polyurethan (PUR), DN 70, Mindestablaufleistung '5,8' l/s, einteilig, Auslauf liegend, mit Klebeflansch, Anschluss an Abdichtung wird gesondert vergütet, wärmegeklämmt, Hersteller und Typ 'Sita Indra' oder gleichwertig, Hersteller und Typ '.....' vom Bieter einzutragen.
	Ausführungsort Hauptentwässerung VT-Falte		
03.0210	21,000 St STLB-Bau 2024-04 021 TA TB Notablauf Flachdach Freispiegelentw. PUR DN70 Aufstockel. H 60mm wärmegeklämmt Notablauf DIN EN 1253-2 für Flachdach, als Flächenablauf, für Freispiegelentwässerung, aus Polyurethan (PUR), DN 70, Mindestablaufleistung '5,8' l/s, 2-teilig mit Aufstockelement für Dämmschichtdicken bis 60 mm, Auslauf liegend, mit Klebeflansch, Anschluss an Abdichtung wird gesondert vergütet, wärmegeklämmt, Hersteller und Typ 'Sita Indra' oder gleichwertig, Hersteller und Typ '.....' vom Bieter einzutragen.
	Ausführungsort Notentwässerung VT-Falte		
03.0220	5,000 St STLB-Bau 2024-04 021 TA TB Ablauf Flachdach Freispiegelentw. PUR DN100 Aufstockel. H 120mm wärmegeklämmt Ablauf DIN EN 1253-2 für Flachdach, als Flächenablauf, für Freispiegelentwässerung, aus Polyurethan (PUR), DN 100, 2-teilig mit Aufstockelement für Dämmschichtdicken bis 120 mm, Auslauf senkrecht, mit Klebeflansch, Anschluss an Abdichtung wird gesondert vergütet, wärmegeklämmt, Hersteller und Typ 'Sita Standard senkrecht' oder gleichwertig, Hersteller und Typ '.....' vom Bieter einzutragen.
	Ausführungsort Hauptentwässerung Küchentrakt		
		Summe Übertrag:	

Ordnungszahl (Pos.-Nr.)	Bezeichnung	Einheitspreis EUR	Gesamtbetrag EUR
03.0230	5,000 St STLB-Bau 2024-04 021 TA TB Notablauf Ablaufsieb Flachdach Freispiegelentw. PUR DN100 Aufstockel. H 120mm wärme gedämmt Notablauf mit Ablaufsieb für Flachdach, als Flächenablauf, für Freispiegelentwässerung, aus Polyurethan (PUR), DN 100, 2-teilig mit Aufstockelement für Dämmschichtdicken bis 120 mm, Auslauf senkrecht, mit Klebeflansch, Anschluss an Abdichtung wird gesondert vergütet, wärme gedämmt, Hersteller und Typ 'Sita Standard mit Anstaeuelement' oder gleichwertig, Hersteller und Typ '.....' vom Bieter einzutragen. Ausführungsort Notentwässerung Küchentrakt Hinweis einschließlich Aufstaeuelement
03.0240	8,000 St STLB-Bau 2024-04 021 TA TB Anschluss Dachabdichtung Stabdurchführung Durchm. bis 10cm FLK D 2,1mm Einlage 110g/m2 Anschluss der Abdichtung von Dächern an Stabdurchführung, Durchmesser bis 10 cm, Abdichtung hochführen, aus Flüssigkunststoff, Anwendungsklasse K2, Einwirkungsklasse I A, Dauerhaftigkeit W3, Nutzlastklasse P4, Temperaturbeständigkeit TL3/TH3, Mindestdicke der Abdichtung 2,1 mm, mit Einlage nach Zulassung, mind. 110 g/m2, Untergrund Bitumenbahn, Hersteller und Typ 'Bauder LIQUITEC PU' oder gleichwertig, Hersteller und Typ '.....' vom Bieter einzutragen.
03.0250	52,000 St STLB-Bau 2024-04 021 Anschluss Dachabdichtung Durchführung Durchm. bis 10cm Elastomerbahn D 1,5mm Anschluss der Abdichtung von Dächern an runde Durchführung, Durchmesser bis 10 cm, Dachabdichtung einlagig, aus Elastomerbahnen Ethylen-Propylen-Dien-Kautschuk (EPDM), bitumenverträglich, Dicke 1,5 mm, Untergrund Bitumenbahn. Ausführungsort Anschluss Durchführung Not- und Hauptentwässerung im Bereich der Dampfsperre
		Summe Übertrag:

Ordnungszahl (Pos.-Nr.)	Bezeichnung	Einheitspreis EUR	Gesamtbetrag EUR
03.0260	52,000 St STLB-Bau 2024-04 021 Anschluss Dachabdichtung Ablauf DN100 Klebeflansch Polymerbitumen-Schweißbahn Anschluss der Abdichtung von Dächern an Ablauf, DN 100, mit Klebeflansch, Dachabdichtung 2-lagig, aus Polymerbitumen-Schweißbahnen Untergrund Bitumenbahn. Ausführungsort Anschluss Dachabdichtung an Not- und Hauptenwässerung Summe Dachabdichtungsarbeiten
04	Dachklempnerarbeiten		
04.0010	50,000 m STLB-Bau 2024-04 022 Attikaabdeck. Titanzink D 0,7mm Zuschnitt-B 500mm 4xgekantet Attikaabdeckung aus legiertem Zink DIN EN 988 (Titanzink), Dicke 0,7 mm, Zuschnittbreite 500 mm, 4 x gekantet, einschl. Tropfkante als Falz, beidseitig, Nahtausbildung überlappt, verdeckt befestigen mit Vorstoßblechen, Untergrund Holzwerkstoff, mit Gefälle in Dachneigung. Ausführungsort VT-Faltendach
04.0020	6,000 St STLB-Bau 2024-04 022 Innenecke handwerklich vorgefertigt Titanzink D 0,7mm Attikaabdeck. Innenecke, handwerklich vorgefertigt, aus Titanzink, Dicke 0,7 mm, zur Attikaabdeckung, Winkel 45 Grad, Nahtausbildung gelötet.
04.0030	4,000 St STLB-Bau 2024-04 022 Abschluss handwerklich vorgefertigt Attikaabdeckungsprofil Titanzink D 0,7mm Zuschnitt-B 500mm L bis 200mm 2xgekantet Abschluss, handwerklich vorgefertigt, zum Attikaabdeckungsprofil, aus Titanzink, Dicke 0,7 mm, Zuschnittbreite 500 mm, Länge bis 200 mm, 2 x gekantet, Nahtausbildung gelötet.
04.0040	4,000 St STLB-Bau 2024-04 022 Schiebenaht handwerklich vorgefertigt Titanzink D 0,7mm Attikaabdeck. Schiebenaht, abgedeckt, handwerklich vorgefertigt, aus Titanzink, Dicke 0,7 mm, zur Attikaabdeckung.
		Summe Übertrag:	

Ordnungszahl (Pos.-Nr.)	Bezeichnung	Einheitspreis EUR	Gesamtbetrag EUR
04.0050	103,000 m STLB-Bau 2024-04 022 Kappleiste Wandanschluss Strangpressprofil D 0,7mm Blende Kappleiste für Wandanschluss aus Aluminium-Strangpressprofil DIN EN 755-2, Dicke 0,7 mm, mit Blende aus Aluminium, mit Schrauben befestigen, Ausführung gemäß Zeichnung.
04.0060	210,000 m STLB-Bau 2024-04 022 Dachrandabschlussprofil vorgefertigt Alu D 1,5mm H 400mm B 120mm Dachrandabschlussprofil, vorgefertigt, aus Aluminium DIN EN 485 und DIN EN 507, Normalqualität N0 (ohne Vorbehandlung), Farbton C - 0 natur, Dicke 1,5 mm, Blendenhöhe 400 mm, Profilbreite 120 mm, befestigen mit Einzelhaltern, Untergrund Holzwerkstoff, Nahtausbildung gestoßen und hinterlegt, Ausführung gemäß Zeichnung.
	Summe Dachklempnerarbeiten	
05	Sonstiges		
05.0010	5,000 St STLB-Bau 2024-04 084 TB Kernbohrung Beton Durchm. 200-250mm T 20-25cm v.Hand schadstoffbelastet Kernbohrung, senkrecht zur Untergrundfläche, Untergrundfläche senkrecht, aus unbewehrtem Beton, Normalbeton, Bohrdurchmesser über 200 bis 250 mm, Bohrtiefe über 20 bis 25 cm, einschl. Lösen des Bohrkerns aus dem Gefüge, Wichte des Abbruchstoffes DIN EN 1991-1-1 24 kN/m ³ , Arbeitshöhe über 3,5 bis 5,5 m über der Standfläche des hierfür erforderlichen Gerüsts, Gerüst wird beigestellt/ist vorh., von Hand/mit handgeführten Kleingeräten, Ausführung erschütterungsarm DIN 4150, staubarm TRGS 559, ohne Untergrundbeschädigung, ohne Wasserfreisetzung, Ausführung auf Dachfläche, aufgenommene Stoffe sammeln, ohne Zerkleinerung, auf LKW des AN laden, transportieren, entsorgen, zum Lager oder zur Anlage nach Wahl des AN, Anlage (Bezeichnung/Ort) '.....' vom Bieter einzutragen, Abfall ist nicht gefährlich, schadstoffbelastet gemäß Analyse, Zuordnung LAGA Z 1.1 (eingeschränkter offener Einbau, auch in hydrogeologisch ungünstigen Gebieten), Abfallschlüssel nach AVV (Abfallverzeichnis-Verordnung) 170101 Beton, Vergütung der Entsorgung übernimmt AN.
	Hinweis Achtung: als Erweiterung einer vorhandenen Öffnung, Bohrkern ist gegen Absturz zu sichern, ohne Wasserfreisetzung ins Gebäude		
	Ausführungsort Hauptentwässerung Flachdach Küchentrakt		
		Summe Übertrag:	

Ordnungszahl (Pos.-Nr.)	Bezeichnung	Einheitspreis EUR	Gesamtbetrag EUR
05.0020	5,000 St STL-Bau 2024-04 084 TB Kernbohrung Beton Durchm. 200-250mm T 20-25cm v.Hand schadstoffbelastet Kernbohrung, senkrecht zur Untergrundfläche, Untergrundfläche senkrecht, aus unbewehrtem Beton, Normalbeton, Bohrdurchmesser über 200 bis 250 mm, Bohrtiefe über 20 bis 25 cm, einschl. Lösen des Bohrkerns aus dem Gefüge, Wichte des Abbruchstoffes DIN EN 1991-1-1 24 kN/m ³ , Arbeitshöhe über 3,5 bis 5,5 m über der Standfläche des hierfür erforderlichen Gerüsts, Gerüst wird beigelegt/ist vorh., von Hand/mit handgeführten Kleingeräten, Ausführung erschütterungsarm DIN 4150, staubarm TRGS 559, ohne Untergrundbeschädigung, ohne Wasserfreisetzung, Ausführung auf Dachfläche, aufgenommene Stoffe sammeln, ohne Zerkleinerung, auf LKW des AN laden, transportieren, entsorgen, zum Lager oder zur Anlage nach Wahl des AN, Anlage (Bezeichnung/Ort) '.....' vom Bieter einzutragen, Abfall ist nicht gefährlich, schadstoffbelastet gemäß Analyse, Zuordnung LAGA Z 1.1 (eingeschränkter offener Einbau, auch in hydrogeologisch ungünstigen Gebieten), Abfallschlüssel nach AVV (Abfallverzeichnis- Verordnung) 170101 Beton, Vergütung der Entsorgung übernimmt AN.
05.0030	5,000 St STL-Bau 2024-04 084 TB Kernbohrung Beton Durchm. 100-150mm T 20-25cm v.Hand schadstoffbelastet Kernbohrung, Untergrundfläche waagrecht, Bohrkern ist gegen Absturz zu sichern, aus unbewehrtem Beton, Normalbeton, Bohrdurchmesser über 100 bis 150 mm, Bohrtiefe über 20 bis 25 cm, Wichte des Abbruchstoffes DIN EN 1991-1-1 24 kN/m ³ , Arbeitshöhe über 3,5 bis 5,5 m über der Standfläche des hierfür erforderlichen Gerüsts, Gerüst wird beigelegt/ist vorh., von Hand/mit handgeführten Kleingeräten, Ausführung erschütterungsarm DIN 4150, staubarm TRGS 559, ohne Untergrundbeschädigung, Ausführung auf Dachfläche, aufgenommene Stoffe sammeln, ohne Zerkleinerung, auf LKW des AN laden, transportieren, entsorgen, zum Lager oder zur Anlage nach Wahl des AN, Anlage (Bezeichnung/Ort) '.....' vom Bieter einzutragen, Abfall ist nicht gefährlich, schadstoffbelastet gemäß Analyse, Zuordnung LAGA Z 1.1 (eingeschränkter offener Einbau, auch in hydrogeologisch ungünstigen Gebieten), Abfallschlüssel nach AVV (Abfallverzeichnis- Verordnung) 170101 Beton, Vergütung der Entsorgung übernimmt AN.
Summe Übertrag:			

Ordnungszahl (Pos.-Nr.)	Bezeichnung	Einheitspreis EUR	Gesamtbetrag EUR
	Ausführungsort Küche		
05.0040	4,000 St STLB-Bau 2024-04 084 TB Kernbohrung Beton Durchm. 250-300mm T 20-25cm v.Hand schadstoffbelastet Kernbohrung, Untergrundfläche waagrecht, Bohrkern ist gegen Absturz zu sichern, aus unbewehrtem Beton, Normalbeton, Bohrdurchmesser über 250 bis 300 mm, Bohrtiefe über 20 bis 25 cm, Wichte des Abbruchstoffes DIN EN 1991-1-1 24 kN/m ³ , Arbeitshöhe über 3,5 bis 5,5 m über der Standfläche des hierfür erforderlichen Gerüsts, Gerüst wird beige stellt/ist vorh., von Hand/mit handgeführten Kleingeräten, Ausführung erschütterungsarm DIN 4150, staubarm TRGS 559, ohne Untergrundbeschädigung, Ausführung auf Dachfläche, aufgenommene Stoffe sammeln, ohne Zerkleinerung, auf LKW des AN laden, transportieren, entsorgen, zum Lager oder zur Anlage nach Wahl des AN, Anlage (Bezeichnung/Ort) '.....' vom Bieter einzutragen, Abfall ist nicht gefährlich, schadstoffbelastet gemäß Analyse, Zuordnung LAGA Z 1.1 (eingeschränkter offener Einbau, auch in hydrogeologisch ungünstigen Gebieten), Abfallschlüssel nach AVV (Abfallverzeichnis- Verordnung) 170101 Beton, Vergütung der Entsorgung übernimmt AN.
	Ausführungsort Speisesaal		
	Achtung Durchmesser Rohleitung VT-Falte nach Zuarbeit Integral prüfen		
05.0050	2,000 St STLB-Bau 2021-10 087 Untersuchung Abfalldeklaration Untersuchung zur Abfalldeklaration nach LAGA-Merkblatt 20, Tabelle II.1.4-1 Mindestuntersuchungsprogramm für Bauschutt vor der Aufbereitung bei unspezifischem Verdacht, Untersuchung im Feststoff aus Haufwerken.
05.0060	20,000 m ² STLB-Bau 2024-04 039 TA TB Ausgleichsschicht Schüttung Perlit ummantelt Bitumen D 30 mm Ausgleichsschicht als Schüttung, aus Perlit, ummantelt mit Bitumen, unter Unterböden, einbauen und verdichten, mittlere Dicke '30' mm, Hersteller und Typ 'Knauf Thermoperl-RM' oder gleichwertig, Hersteller und Typ '.....' vom Bieter einzutragen.
	Ausführungsort zum Ausgleich von größeren Unebenheiten und zum Ausgleich von unterschiedlichen Konstruktionshöhen (z.B. Dämmkörper Dachabläufe)		
		Summe Übertrag:	

Ordnungszahl (Pos.-Nr.)	Bezeichnung	Einheitspreis EUR	Gesamtbetrag EUR
05.0070	2,000 Stk Schalung für Verschluss Deckendurchführung Schalung für Verschluss Deckendurchführung mit verschiedenen Medien wie z.B. SW, TW kalt, TW warm, Heizungsleitung VI und RL im UG unter der Decke Größe ca. 40x60cm für Deckendurchführungen im Bestand bzw. im Neubau mit Brandschutzanforderungen anfertigen, anbringen, aufstellen und zurückbauen, komplett einschl. aller Nebenleistungen.
05.0080	73,500 m2 STLB-Bau 2024-04 033 Untergrund reinigen Mauerwerk laden LKW AN Reinigen des Untergrundes aus Mauerwerk, von grober Verschmutzung, für Putz-, Stuckarbeiten/WDVS, Arbeitshöhe der zu bearbeitenden Fläche bis 7,5 m über der Standfläche des hierfür erforderlichen Gerüsts, Gerüst wird beigestellt/ist vorh., aufgenommene Stoffe sammeln, im Behälter des AN lagern, Behältergröße nach Wahl des AN, auf LKW des AN laden, Abfall ist nicht gefährlich, nicht schadstoffbelastet, die Entsorgung wird gesondert vergütet.
05.0090	49,500 m2 STLB-Bau 2024-04 023 Aufbrennsperre Außenwand Aufbrennsperre, nicht filmbildend, auf Außenwand, außen, Untergrund stark saugend, Arbeitshöhe der zu bearbeitenden oder zu bekleidenden Fläche bis 7,5 m über der Standfläche des hierfür erforderlichen Gerüsts, Gerüst wird beigestellt/ist vorh.. Ausführungsort Mauerwerk Attika VT-Falte
05.0100	24,000 m2 STLB-Bau 2024-04 023 Haftbrücke mineralisch Außenwand Beton Haftbrücke mineralisch, kunststoffvergütet, auf Außenwand, außen, Untergrund Beton, Arbeitshöhe der zu bearbeitenden oder zu bekleidenden Fläche bis 5,5 m über der Standfläche des hierfür erforderlichen Gerüsts, Gerüst wird beigestellt/ist vorh.. Ausführungsort aufgehender Wandanschluss Flachdach Küchentrakt an Speisesaal
		Summe Übertrag:	

Ordnungszahl (Pos.-Nr.)	Bezeichnung	Einheitspreis EUR	Gesamtbetrag EUR
05.0110	49,500 m2 STLB-Bau 2024-04 023 TA Außenputz Außenwand UP Kalkzement-Putzm. D 15mm OP Kalkzement-Putzm. Kellenwurfputz Körnung 9mm Außenputz DIN 18550-1 auf Außenwand, Putzgrund Mauerwerk, Unterputz DIN EN 998-1 aus Kalkzement-Putzmörtel, Druckfestigkeitsklasse CS II (1,5 bis 5 N/mm ²), Dicke Unterputz 15 mm, Oberputz aus Kalkzement- Putzmörtel, als Kellenwurfputz, Wc 2, wasserabweisend, Körnung 9 mm, farbig, Farbton 'gemäß Bestand anzupassen' Arbeitshöhe der zu bearbeitenden oder zu bekleidenden Fläche bis 7,5 m über der Standfläche des hierfür erforderlichen Gerüsts, Gerüst wird beigestellt/ist vorh.. Ausführungsort Mauerwerk Attika VT-Falte
05.0120	24,000 m2 STLB-Bau 2024-04 023 TA Außenputz Außenwand UP Kalkzement-Putzm. D 15mm OP Kalkzement-Putzm. Kellenwurfputz Körnung 9mm Außenputz DIN 18550-1 auf Außenwand, Putzgrund Beton, glatt, Unterputz DIN EN 998-1 aus Kalkzement-Putzmörtel, Druckfestigkeitsklasse CS II (1,5 bis 5 N/mm ²), Dicke Unterputz 15 mm, Oberputz aus Kalkzement- Putzmörtel, als Kellenwurfputz, Wc 2, wasserabweisend, Körnung 9 mm, farbig, Farbton 'gemäß Bestand anzupassen' Arbeitshöhe der zu bearbeitenden oder zu bekleidenden Fläche bis 5,5 m über der Standfläche des hierfür erforderlichen Gerüsts, Gerüst wird beigestellt/ist vorh.. Ausführungsort Mauerwerk Attika VT-Falte
05.0130	99,000 m2 Untergrundprüfung Untergrundprüfung auf Hohl- und Fehlstellen, Festigkeit und Tragfähigkeit, Korrosionen, Ausbrüche, Risse, durch sorgfältiges Abklopfen und visuelle Untersuchung, Schadstellen sind zu kennzeichnen. Es ist auch auf tonige/schluffige Eisenerzeinschlüsse zu achten. Übergabe Dokumentation (formlos) der Untergrundprüfung an Bauleitung Ausführungsort Unterseite VT-Falte Summe Sonstiges
06	Sanitärtechnik		
06.01	Regenwasserleitungen und Zubehör		
		Summe Übertrag:	

Ordnungszahl (Pos.-Nr.)	Bezeichnung	Einheitspreis EUR	Gesamtbetrag EUR
	<p>Hinweis Schmutzwasserleitung Anschluss Bestand Schmutzwasserleitung an Dachhauben für alle im Bestand vorhandenen Schmutzwasserbe-/ entlüftungsleitungen die nach der Dachsanierung an die neu errichteten Dachhauben angeschlossen werden müssen. Es sind dabei Abweichungen zwischen den Dimensionen zu erwarten jedoch ist die Nennweite der Dachhaube / des Dunstrohres i.d.R. DN 100 d 110 und damit größer als die im Bestand vorhanden Dachhauben mit DN 70 bzw. DN 90. Im Angebot sind die dafür notwendigen Kosten einschließlich aller Aufmaß und Nebenleistungen durch den AN dafür zu berücksichtigen. Es ist eine in sich geschlossenen komplett funktionstüchtige Anlage heutzstelle und im Angebot zu berücksichtigen.</p>		
06.01.0010	1,000 Stk
	<p>SW Systemlüfter DN 100, mit Bitumen-Manschette SW Systemlüfter, aus Polyurethan, mit fest eingeschäumter Wunschanschlussmanschette (495 mm x 495 mm) passend zur Dachabdichtung, in der Nennweite DN 100, zur Raum- und Stranglüftung, inklusive siebenlippigem Dichtring, Gleitmittel, 1000 mm langem PE-Anschlussrohr und Abweiser aus Polyamid, liefern und fachgerecht einbauen. Bezeichnung: Systemlüfter DN 100, mit Bitumen-Manschette Nennweite DN: DN 100 Außendurchmesser OD (mm): 110 mm</p>		
06.01.0020	1,000 Stk
	<p>SW Systemlüfter DN 70, mit Bitumen-Manschette SW Systemlüfter, aus Polyurethan, wie zuvr beschrieben jedoch Systemlüfter DN 70, mit Bitumen-Manschette Nennweite DN: DN 70 Außendurchmesser OD (mm): 75 mm</p>		
06.01.0030	9,000 Stk
	<p>Dunstrohr aus PUR, DN 100, Bitumenflachdach Dunstrohr aus PUR, 2- teilig für Dämmstoffstärken von 160 bis 500 mm, für Warmdach, komplett bestehend aus:</p> <ul style="list-style-type: none"> • Dunstrohr • Regenkragen • Haube • Dichtringen • Dampfsperre. <p>DN 100 Dunstrohr liefern und in vorh. Dachdurchführung einbauen.</p>		
		Summe Übertrag:	

Ordnungszahl (Pos.-Nr.)	Bezeichnung	Einheitspreis EUR	Gesamtbetrag EUR
06.01.0040	1,000 Stk Anpassung der Dachhaube an die örtlichen Gegebenheiten Anpassung der Dachhaube an die örtlichen Gegebenheiten für den Einbau im Dach der VT Falte mit eine nicht senkrechten Montage seitlichem Austritt aus dem aufgehenden teil der Dachplatte (ca. mit Aufmaß vor Ort und Anpassung der Abstandsmaße der Dachhaube gem. Vorgabe der Statik zu den Kernbohrungen der Dach-Deckenplatten sowie Mehrpreis für die entsprechende Sonderanfertigung mit vom Standard abweichenden Rohrabständen zwischen den SW Ltg.
06.01.0050	2,000 Stk Flexibler Anschluss mit 2 Schlauchklemmen SW Entlüftung Flexibler Anschluss mit 2 Schlauchklemmen und Anschlussstück für Lüftungsrohr, inkl. herstellen des Anschlusses an die bauseits gestellte Dachdurchführung. Nennweite: DN 70/100/125
06.01.0060	6,000 Stk Flexibler Anschluss Dachhaube, DN 100 Flexibler Anschluss mit 2 Schlauchklemmen und Anschlussstück für Lüftungsrohr, inkl. herstellen des Anschlusses an die bauseits gestellte Dachdurchführung/ Dachhaube. Nennweite: DN 100 Dachhaube Nennweite SW Leitung: DN 100
06.01.0070	3,000 Stk Flexibler Anschluss Dachhaube, DN 100/70 Flexibler Anschluss mit 2 Schlauchklemmen und Anschlussstück für Lüftungsrohr, inkl. herstellen des Anschlusses an die bauseits gestellte Dachdurchführung/ Dachhaube. Nennweite: DN 100 Dachhaube Nennweite SW Leitung: DN 70 Hinweis Hauptentwässerung Flachdach über Nebenräume & Küche Hauptentwässerung Flachdach über Nebenräume & Küche Es erfolgt der Austausch der bestehenden Regenwasserfallleitungen gegen neuen Falleitungen passend zu den vom Dachdecker eingebauten Regenwassereinläufen DN 100 mit Anschlussleitung die unter decke neu angeschlossen werden. Jeder Regenwasserdachablauf wird einzeln angeschlosssen und auf kurzem Weg per Falleitung DN 100 an die Grundleitung angeschlossen. Vor Eintritt in die Grundleitung sind obrhahn des FFB EG jeweils Revisionsöffnungen in der Falleitung angeordnet. Die belannten Regenwasseranschlüsse Grundleitungen wurde aus PVC mit Geschweißten Formstücken hergestellt. Eine Beschädigung der Grundleitungen ist beim Trennen und Demontierne der Falleitungen durch die wahl der geeigneten Werkzeuge und Technologien zu vermeiden.
		Summe Übertrag:	

Ordnungszahl (Pos.-Nr.)	Bezeichnung	Einheitspreis EUR	Gesamtbetrag EUR
	<p>Hinweis PE Entwässerungssystem</p> <p>PE Entwässerungssystem für Regenwasser Entwässerungsanlagen nach DIN EN 12056 in Verbindung mit DIN 1986-100, sowie DIN EN 752. Entwässerungsleitungen aus glattwandigen PE Rohren und Formstücken in DN 30 bis DN 300 mit glatten Enden sowie ein umfangreiches Formteilsortiment mit zahlreichen Sonderformteilen.</p> <p>PE Entwässerungssystem ist für die Verlegung innerhalb von Gebäuden nach DIN EN 1519 und für erdverlegte Entwässerungskanäle und -leitungen nach DIN EN 12666 geprüft und zugelassen.</p> <p>Verbindung durch Spiegelschweißung und/oder Elektro-Muffenschweißung.</p> <p>Verlegung nach Herstellerrichtlinien unter Einhaltung der DIN EN 12056 und DIN 1986-100, sowie DIN EN 752 und DIN EN 1610.</p> <p>Rohrbefestigung mittels verzinkten Rohrschellen zur Einzelbefestigung in Wand und Decke nach statischen Erfordernissen.</p> <p>Werkstoff: PE, Polyethylen, halogenfrei Längenausdehnung: 0,17 mm/m*K Temperaturbeständigkeit: kurzzeitig 100°C Ringsteifigkeit PE Rohr: DN 30 bis DN 150 SN 4 (4kN/m²) und DN 200 bis DN 300 SN 2 (2kN/m²) Ringsteifigkeit PE Rohr PN 4: DN 200 bis DN 300 SN 4 (4kN/m²) Baustoffklasse: DIN 4102-1-B2, normal entflammbar, nicht brennend abtropfend, Klasse E nach DIN EN 13501-1, normal entflammbar, nicht brennend abtropfend UV beständig</p> <p>Weitere Anwendungsbereiche: - Zur Verwendung von innenliegenden Regenwasserleitungen bei Freispiegelentwässerungen</p> <p>Hinweis: Detaillierte Anwendungsgrenzen sind den technischen Unterlagen zu entnehmen .</p> <p>Für die Verlegung mit Brandschutzanforderungen stehen folgende Möglichkeiten zur Verfügung: Rohrabschottung (Decke/Wand): - Rohrschott90 Plus EN, R30 bis R90 gemäß aBG Z-19.53-2236 Installationsschacht inkl. Sonderdecken: - I30 gemäß aBG Z-19.30-2206 - I90 gemäß aBG Z-19.30-2207 Installationswände: - F30 gemäß abP P-MPA-E-02-050 - F90 gemäß abP P-MPA-E-02-049</p>		
			Summe Übertrag:

Ordnungszahl (Pos.-Nr.)	Bezeichnung	Einheitspreis EUR	Gesamtbetrag EUR
	<p>Zu vorgenannten Rohrabschottung sind folgende Nullabstände zu Versorgungssystemen (Decke/Wand) zugelassen:</p> <ul style="list-style-type: none"> - gemäß abP P-MPA-E-00-063 - gemäß abP P-BWU03-I 17.6.5 - Rockwool mit Conlit 150 U <p>gemäß abP P-3725/4130-MPA BS</p> <p>Absperrvorrichtung für Lüftungsleitungen nach DIN 18017-3:</p> <ul style="list-style-type: none"> - gemäß abZ Z-41.3-686 DN 80 bis DN 200 - gemäß abZ Z-41.3-556 DN 80 bis DN 200 - gemäß abZ Z-41.3-368 DN 100 bis DN 200 <p>Die Absperrvorrichtung für Lüftungsleitungen ist in diesem Fall immer unterhalb der Decke, aufgesetzt, anzuordnen.</p> <p>Die Vorgaben der jeweiligen Anwendbarkeitsnachweise (abP, abZ, aBG) sind in jedem Fall für die detaillierte Planung der Installation zu berücksichtigen.</p> <p>Für das ausgeschriebene Produkt liegt eine Haftungsüberebnahmevereinbarung zwischen dem Hersteller und dem ZVSHK bzw. dem BTGA vor.</p> <p>Für die Verbindung der PE Rohre und Formstücke sind Elektroschweißmuffen, Thermomuffen und Spiegelschweißverbindungen vorgesehen.</p> <p>Rohrschellen, Steckmuffen, Elektroschweißmuffen und Spiegelschweißverbindungen u.A. im LV ausgeschrieben. Verschnitt, sowie Befestigungs- und Kleinmaterial sind in die Einheitspreise einzukalkulieren, oder separat auszuweisen.</p> <p>Das Entwässerungssystem ist gemäß DIN 4109 gegen Körperschallübertragung vom Baukörper zu trennen.</p> <p>Die Verarbeitung und Verlegung sind nach den herstellerepezifischen Vorschriften, sowie unter Einhaltung einschlägiger Normen durchzuführen.</p> <p>Erfassung AW-Ltg. PE zum Einsatz fetthaltiger Abwässer</p> <ul style="list-style-type: none"> - für PE Langmuffen - für PE Steckmuffen mit Lippendichtung <p>Inkl. Mehrpreis Austausch der werkseitig eingelegten Lippendichtung EPDM gegen Lippendichtung NBR, öl- und fettbeständig.</p> <p>Fabrikat: '.....' Typ/ Dichtung : '.....' Bietereintrag</p>		
			Summe Übertrag:

Ordnungszahl (Pos.-Nr.)	Bezeichnung	Einheitspreis EUR	Gesamtbetrag EUR
06.01.0080	5,000 Stk Anschluss an bauseitige Dacheinläufe DN 100 Anschluss an bauseitige Dacheinläufe DN 100 der innen liegenden Dachentwässerung Medienrohr Kunststoff bzw. Metall (z.B. Loro o. glw.) Abwasserlfg. passend zum installierten Dachablauf und dem Regenwasserableitungssystem komplett gemäß Montageanleitung dicht und kraftschlüssig mit Sicherungskralle gedämmt
06.01.0090	20,500 m PE Rohr d110x4,3 Abwasserrohrsystem wie vorab beschrieben, jedoch PE AW -Rohr DN 100 PE Rohr d110x4,3 2 x 5m -> ohne Schallschutzanforderung (Küche und Gang)
06.01.0100	10,000 Stk Bogen mit 45° d110 mm Bogen mit 45° d110 mm PE Bogen Zur Gebäudeentwässerung Beidseitig mit Elektroschweißmuffe schweißbar Technische Eigenschaften - Werkstoff: PE-HD - Winkel: 45 ° - Außendurchmesser: 110 mm - DN / Nennweite: 100 - Nettogewicht: 0,169 kg
06.01.0110	1,000 Stk PE Abzweig DN 100 , d110/110 Abwasserrohrsystem wie vorab beschrieben, jedoch PE Abzweig DN 100, PE Abzweig d100 Abzweig, alle Grade15 bis 87 Grad
06.01.0120	1,000 Stk Rohrendverschluss, DN 100 Reinigungsrohr als Rohrendverschluss (Enddeckel), für Abwasserleitung aus PE-HD, passend zum eingesetzten Rohrsystem. Dimension: DN100
		Summe Übertrag:

Ordnungszahl (Pos.-Nr.)	Bezeichnung	Einheitspreis EUR	Gesamtbetrag EUR
06.01.0130	5,000 Stk Reduktion exzentrisch DN 150 mm auf DN 100 mm Reduktion exzentrisch, lang, DN 150 mm auf DN 100 mm exzentrisch, lang Technische Eigenschaften - Werkstoff: PE-HD - Ausladung: 2,5 cm - Länge: 28 cm - Außendurchmesser: 160 mm - DN / Nennweite: 150 / 100 - Nettogewicht: 0,709 kg
06.01.0140	30,000 Stck Elektroschweissmuffe DN 100, d110 Elektroschweissmuffe DN 100, d110 zum zugfesten und unlösbaren Verbinden von Rohren und Formstücken passend zum gewählten Rohrsystem Einbau entspr. Herstellerrichtlinien Technische Eigenschaften - Werkstoff: PE-HD - Höhe: 6 cm - Außendurchmesser: 12,5 cm - Außendurchmesser: 110 mm - DN / Nennweite: 100 - Nettogewicht: 0,159 kg
06.01.0150	5,000 Stck Elektroschweissmuffe DN 150, d160 Elektroschweissmuffe DN 150, d160 zum Verbinden von Rohren und Formstücken wie zuvor beschrieben jedoch DN 150 passend zum gewählten Rohrsystem Einbau entspr. Herstellerrichtlinien
06.01.0160	3,000 Stk Anschluss-, Stütz- und Dehnmuffen bis DN 100 Anschluss-, Stütz- und Dehnmuffen bis DN100 d 110 Montage nach Herstellervorgabe komplett einschl. aller Nebenleistungen.
		Summe Übertrag:	

Ordnungszahl (Pos.-Nr.)	Bezeichnung	Einheitspreis EUR	Gesamtbetrag EUR
06.01.0170	4,000 Stck PE Reinigungsstück 90Gr mit ovaler Öffnung d110 Reinigungsrohr mit ovalem Verschlussdeckel, für Abwasserleitung aus PE-HD, mit Dichtung und Edelstahlschrauben/Muttern für den Verschluss für die Verbindunge mit Elektroschweißmuffen passend zum eingesetzten Rohrsystem. Dimension: DN 100 als PE Reinigungsstück 90° mit ovaler Serviceöffnung Technische Eigenschaften - Werkstoff: PE-HD - Ausladung: 12 cm - Winkel: 90 ° - Höhe: 40 cm - Außendurchmesser: 110 mm - DN / Nennweite: 100 - Nettogewicht: 4,626 kg - Dichtung aus EPDM - Verschlussdeckel Grauguss, schwarz tauchlackiert
06.01.0180	1,000 Stk PE Reinigungsstück 90° mit runder Öffnung DN 100 Reinigungsrohr mit rundem Verschlussdeckel und Gewinde für Abwasserleitung aus PE-HD, mit Gewinde und Dichtung verschraubtem Deckel für den Verschluss für die Verbindunge mit Elektroschweißmuffen passend zum eingesetzten Rohrsystem. Dimension: DN 100 PE Reinigungsstück 90° mit runder Öffnung Technische Eigenschaften - Werkstoff: PE-HD - Ausladung: 9 cm - Winkel: 90 ° - Höhe: 24 cm - Außendurchmesser: 110 mm - DN / Nennweite: 100 / 100 - Nettogewicht: 0,713 kg - Dichtung aus EPDM - Verschlusskappe aus PP
06.01.0190	1,000 Stk PE Reinigungsstück 90Gr, mit ovaler Serviceöffnung d110 PE Reinigungsstück 90Gr, mit ovaler Serviceöffnung d110 Geberit PE Reinigungsstück 90° mit ovaler Serviceöffnung passend zum eingesetzten Rohrsystem. Technische Eigenschaften - Ausladung: 12 cm - Winkel: 90 ° - Höhe: 40 cm - Außendurchmesser: 110 mm - DN / Nennweite: 100 - Verschlussdeckel Grauguss, schwarz tauchlackiert
		Summe Übertrag:	

Ordnungszahl (Pos.-Nr.)	Bezeichnung	Einheitspreis EUR	Gesamtbetrag EUR
06.01.0200	5,000 Stk PE Langmuffe mit Doppelbund d110 PE Langmuffe mit Doppelbund DN 100/ d110 für horizontale und vertikale Montage von PE Leitungen zur Kompensation der Längenausdehnung einschließlich der erforderlichen Befestigungen passend zum gewählten Rohrsystem Montage entspr. Herstellerrichtlinien Eigenschaften - Doppelbund zur Aufnahme der Rohrschelle - Mit Dichtung aus EPDM Technische Eigenschaften - Werkstoff: PE-HD - Höhe: 25,6 cm - Außendurchmesser: 13,6 cm - Außendurchmesser: 110 mm - DN / Nennweite: 100 - Nettogewicht: 0,529 kg
06.01.0210	10,000 Stk Elektroschweißband, für Fixpunkt PE-HD d110 Geberit Elektroschweißband für Fixpunkt Zur Fixpunktbefestigung von Rohren in Verbindung mit Rohrschellen als System komplett, passend zum gewählten Rohrsystem Montage entspr. Herstellerrichtlinien Eigenschaften - Einteilig - Mit Elektroschweißgeräten schweißbar Technische Eigenschaften - Werkstoff: PE-HD - Farbe: schwarz - Höhe: 6 cm - Außendurchmesser: 12,6 cm - Außendurchmesser: 110 mm - DN / Nennweite: 100 - Nettogewicht: 0,114 kg
Summe Übertrag:			

Ordnungszahl (Pos.-Nr.)	Bezeichnung	Einheitspreis EUR	Gesamtbetrag EUR
06.01.0220	5,000 Stk Übergangsspanverbinder Edelstahl, d108-110/114-116 Übergangsspanverbinder passend zum gewählten Rohrsystem Montage entspr. Herstellerrichtlinien für den Anschluss an die DN 100 Anschlussleitungen der Dacheinläufe - Zum Verbinden von Rohren und Formstücken aus gleichen oder verschiedenen Werkstoffen Eigenschaften - Mit Dichtung aus EPDM Technische Eigenschaften - Werkstoff: Edelstahl - Höhe: 6,9 cm - Außendurchmesser: 13,1 cm - Außendurchmesser: 108-110 mm - DN / Nennweite: 100 - Nettogewicht: 0,345 kg
06.01.0230	5,000 Stk PE Stützring d110 PE Stützring für Übergänge von PE auf Guss - Zum Stützen von PE Rohren und Formstücken bei Verwendung eines Spannverbinders oder Übergangsspanverbinders Technische Eigenschaften - Werkstoff: CrNi-Stahl 1,4301 (DIN EN 10088) - Höhe: 4 cm - Außendurchmesser: 110 mm - Innendurchmesser: 101,4 mm - DN / Nennweite: 100 - Nettogewicht: 0,097 kg
06.01.0240	1,000 Stk PE Übergangsstutzen mit Schrumpfmuffe, d110/di125 PE Übergangsstutzen mit Schrumpfmuffe für die Herstellung von Übergängen an bestehende Rohrleitungsanschlüsse aus anderen Materialien und abweichenden Wandstärken bzw Außendurchmessern - Zum Aufschrumpfen auf Stutzen und Rohrenden Technische Eigenschaften - Werkstoff: PE-HD - Höhe: 16,2 cm - Außendurchmesser: 110 mm - Innendurchmesser: 125 mm - DN / Nennweite: 100 - Nettogewicht: 0,323 kg einschließlich - Quetschdichtung aus EPDM, Anschlussbereich 102-126 mm - Rundschnurring aus EPDM, Anschlussbereich 100-124 mm
		Summe Übertrag:	

Ordnungszahl (Pos.-Nr.)	Bezeichnung	Einheitspreis EUR	Gesamtbetrag EUR
06.01.0250	1,000 Stk PE Steckmuffe mit Lippendichtung, d110 L8,8 PE Steckmuffe mit Lippendichtung Eigenschaften - Mit Lippendichtung aus EPDM - Schweißende zum Verbinden mit Elektroschweißmuffe Technische Eigenschaften - Werkstoff: PE-HD - Höhe: 10,5 cm - Außendurchmesser: 12,9 cm - Außendurchmesser: 110 mm - DN / Nennweite: 100 - Nettogewicht: 0,226 kg
06.01.0260	25,000 Stk DN 100 Gleitschelle, verzinkt, mit Gleitschicht und Sicherheits-Fangverschluß Gleitschelle, verzinkt, mit randschlüssigem Sicherheitsfangverschluß und vollflächiger Verschweißung der Anschlußmutter, mit sickenverstärktem Schellenkörper, unverlierbare Verschlußschrauben mit Kombi-Kreuzschlitz, schalldämmend durch formschlüssige DÄMMGULAST Verbundeinlage mit Gleitschicht für Kunststoffrohre,
06.01.0270	5,000 Stk Fallrohrstütze gem Herstellervorgabe für RW Ltg. DN 100 Fallrohrstütze gem Herstellervorgabe für RW Ltg. DN 100 passend zum angebotenen System gefertigt aus handelsüblichem verzinkten Befestigungsmaterial, ausgelegt auf die erforderlichen Lasten und Gewichte gem Statischer Bemessung durch den AN. Einsatz mindestens 1x pro Fallrohr komplett einschließlich zugelassener Befestigungen, Schrauben und Dübel liefern und montieren
06.01.0280	5,000 St Anschluss herstellen bis DN 150, Grundltg. Anschluss herstellen an vorhandene Grundleitung aus KG 2000-Rohr bis DN 150. Anschluss HT-Rohr, schalldämmtes Rohr inkl. Übergangsformstück.
		Summe Übertrag:	

Ordnungszahl (Pos.-Nr.)	Bezeichnung	Einheitspreis EUR	Gesamtbetrag EUR
----------------------------	-------------	----------------------	---------------------

Hinweis Hauptentwässerung Speiseraum VT Falte

Hauptentwässerung als Freispiegel-Entwässerungssystem im Bereich des Speiseraumes im Austausch zum vorhandenen alten PVC-Regenwasser-Rohrleitungssystem mit einer Verlegung innerhalb des Gebäudes.

Ausgeführt als schallgedämmtes System zur Hauptentwässerung für das Dach über den Speisesaal.

Bauform: VT Falte

Anzahl Dacheinläufe und Anschlussstutzen DN 100: 21 Stk

Anzahl Grundleitungsanschlüsse DN 150 Guss: 5 Stk

Der AN schließt die Dacheinläufe, welche durch den Dachdecker hergestellt, im Dach eingebauten und bis durch die Decke geführt sind innerhalb der Abhangdecke an, führt mehrere Einzelanschlussleitungen der Dacheinläufe (ca. 5 Stk) mit Sammelleitungen zusammen. Diese werden dann an den in Bestand zu erneuernden Fallleitungen bis in die bestehenden Grundleitungsanschlüsse verlegt.

Das Rohrleitungssystem erhält eine Dämmung gegen Schwitzwasser/Kondensation.

Summe Übertrag:

Ordnungszahl (Pos.-Nr.)	Bezeichnung	Einheitspreis EUR	Gesamtbetrag EUR
----------------------------	-------------	----------------------	---------------------

Hinweis Regenwasserleitungen

Regenwasserleitung als geprüftes schallgedämmtes System
 < dB20 mit Zulassung und Eignung für Anschluss und Einbindung an
 schalloptimierte Abwasserrohrsysteme Verlegung als
 Regenwasserinstallation und Regenwasserinstallation im Gebäude.
 Ausführung der Regenwasserfallleitungen Auszugsicher und dicht auch bei
 großen Wasserdrücken. Verbindung per Schweißmuffe oder nachweislich
 gem. Herstellerangaben mit Auszugsicherungskralen an jeder Verbindung.
 Bevorzugt ist jedoch eine geschweißte Ausführung.
 Dämmung der Regenwasserleitungen gegen Schwitzwasser bis zum
 Anschluss an den Regenwasserkanal.
 Installation gem Herstellervorgabe mit zugelassenem Befestigungssystem,
 Fixpunkt, Gleitpunkt, Schallentkoppelter Grundplatten Fallrohrstützen,
 Elektroschweißmuffen, Dehen- und Stützmuffen etc. gem.
 Herstellervorgabe als komplette funktionstfähige Installation.

Das Abwassersystem ist gemäß DIN 4109 gegen
 Körperschallübertragung vom Baukörper zu trennen.

Rohrschellen und Zubehör, Spannverbinder und/ oder Elektro-
 Schweißmuffen, Verschnitt und Passlängen, Stütz- und Dehnmuffen,
 Befestigungs- und Kleinmaterial sowie Zulagen für Schalldämmmaßnahmen
 sind in die Einheitspreise einzukalkulieren.

Entwässerungssystem für Regenwasser
 Entwässerungsanlagen nach DIN EN 12056 in Verbindung
 mit DIN 1986-100, sowie DIN EN 752.

Entwässerungsleitungen aus glattwandigen Rohren und
 Formstücken in DN 56 bis DN 160 mit glatten Enden sowie
 ein umfangreiches Formteilsortiment mit zahlreichen
 Sonderformteilen.

Entwässerungssystem ist für die Verlegung
 innerhalb von Gebäuden nach DIN EN 1519
 geprüft und zugelassen.

Verbindung durch
 Elektro-Muffenschweißung.

Verlegung nach Herstellerrichtlinien unter Einhaltung
 der DIN EN 12056 und DIN 1986-100, sowie DIN EN 752 und
 DIN EN 1610.

Rohrbefestigung mittels verzinkten Rohrschellen zur
 Einzelbefestigung in Wand und Decke nach statischen
 Erfordernissen.

Weitere Anwendungsbereiche:
 - Zur Verwendung von innenliegenden
 Regenwasserleitungen bei Freispiegelentwässerungen

Bieterfabrikat/ Typ:

'.....'

Summe Übertrag:

Ordnungszahl (Pos.-Nr.)	Bezeichnung	Einheitspreis EUR	Gesamtbetrag EUR
06.01.0290	21,000 Stk Anschluss an bauseitige Dacheinläufe DN 100 Anschluss an bauseitige Dacheinläufe DN 100 der innen liegenden Dachentwässerung Medienrohr Kunststoff bzw. Metall (z.B. Loro o. glw.) Abwasserlgt. passend zum installierten Dachablauf und dem Regenwasserableitungssystem komplett gemäß Montageanleitung dicht und kraftschlüssig mit Sicherungskralle gedämmt
06.01.0300	30,000 m Abwasserleitung, dB, DN 150 schallgedämmtes Abwassersystem mit geprüften Schallwerten (LIn) von 17 dB(A) bis 27 dB(A), entsprechend der DIN 4109 im diagonal darunterliegenden Raum. Für Entwässerungsanlagen von Gebäuden nach DIN EN 12056 in Verbindung mit DIN 1986 - 100. Silent-db20 Rohre und Formstücke sind innerhalb von Gebäuden in Anlehnung an DIN EN 1519 - 1 geprüft und zugelassen. (Zulassung Nr. Z-42.1-265) Glattwandige < db20 Rohre DN 56 bis DN 150 mit glatten Enden und Formstücke mit Schwingungsdämpfern in der Aufprallzone und glatter Innenfläche aus mineralstoffverstärktem PE-S2. Verbindung durch Spannverbinder und/ oder Elektro- Muffenschweißung, Stumpfschweißung möglich. Auf die Rohrdimension abgestimmte Rohrschellen mit Schalldämmeinlage für die Gleitbefestigung von Rohren oder zur Fixpunktbefestigung von Rohren in Verbindung mit Stütz- und Dehnmuffe oder Langmuffe. Werkstoff: PE-S2, mineralstoffverstärktes Polyethylen, halogenfrei Längenausdehnung: 0,17 mm/m*K Temperaturbeständigkeit: bis 60°C, kurzzeitige Spitzentemperaturen aus herkömmlichen Haushaltsapparaten sind zulässig. Baustoffklasse: DIN 4102-B2, normal entflammbar UV- Beständigkeit: Durch Zumischung von ca. 2 % Ruß wird der Werkstoff weitgehend gegen Alterung und Versprödung durch Sonnenbestrahlung geschützt. Verlegung nach Herstellerrichtlinien unter Einhaltung der DIN EN 12056 und DIN 1986-100. Das Abwassersystem ist gemäß DIN 4109 gegen Körperschallübertragung vom Baukörper zu trennen. Rohrschellen und Zubehör, Spannverbinder und Elektro-Schweißmuffen, Verschnitt und Passlängen (einschließlich der Rohrverbindungen, die sind bei der Kalkulation zu berücksichtigen), Abzweige und Bögen aller Art, Übergangsstücke, Reduzierungen etc., Stütz- und Dehnmuffen, Befestigungs- und Kleinmaterial sowie Zulagen für Schalldämmmaßnahmen sind in die Einheitspreise einzukalkulieren. Rohrlänge 3m DN 150
06.01.0310	12,600 m Abwasserleitung, dB, DN 125 hochschallgedämmtes Abwasserrohrsystem wie vorab beschrieben, jedoch DN125
		Summe Übertrag:	

Ordnungszahl (Pos.-Nr.)	Bezeichnung	Einheitspreis EUR	Gesamtbetrag EUR
06.01.0320	31,400 m Abwasserleitung, dB, DN 100 hochschallgedämmtes Abwasserrohrsystem wie vorab beschrieben, jedoch DN100
06.01.0330	39,000 St Bogen, 15 bis 87 Grad, dB, DN 100 Bogen, 15 bis 87 Grad, für Abwasserleitung, aus PE-S2-Rohr, schallgedämmt, DIN EN 1451-1, mit Schweißmuffenverbindungen, DN 100. 45° Bögen
06.01.0340	19,000 St Bogen, 15 bis 87 Grad, dB, DN 125 Bogen, 15 bis 87 Grad, für Abwasserleitung, aus PE-S2-Rohr, schallgedämmt, DIN EN 1451-1, mit Schweißmuffenverbindungen, DN 125. 45° Bögen
06.01.0350	12,000 St Bogen, 15 bis 87 Grad, dB, DN 150 Bogen, 15 bis 87 Grad, für Abwasserleitung, aus PE-S2-Rohr, schallgedämmt, DIN EN 1451-1, mit Schweißmuffenverbindungen, DN 150. 45° Bögen
06.01.0360	5,000 Stk Silent-db20 Abzweig 45Gr d160/110 Abzweig, 45 Grad, für Abwasserleitung, aus PE-S2-Rohr, schallgedämmt, DIN EN 1451-1, mit Schweißmuffenverbindungen, DN 150. Abgang 45°, reduziert auf D 110 mit Schweißmuffenverbindungen Verwendungszwecke - Für Gebäude mit erhöhten Schallschutzanforderungen - Zur Gebäudeentwässerung - Formstück geschweißt - Farbe: schwarz matt - Wärmeausdehnung (mm/(m·K)): 0,17 mm/(m·K) - Wärmeleitfähigkeit Rohr (W/(m·K)): 0,43 W/(m·K) - Winkel: 45 ° - Höhe: 41,5 cm - Außendurchmesser: 160 mm - DN / Nennweite: 150 / 100 - Nettogewicht: 3,334 kg
		Summe Übertrag:	

Ordnungszahl (Pos.-Nr.)	Bezeichnung	Einheitspreis EUR	Gesamtbetrag EUR
06.01.0370	3,000 Stk Silent-db20 Abzweig 45Gr d160/135 Abzweig, 45 Grad, für Abwasserleitung, aus PE-S2-Rohr, schallgedämmt, wie zuvor beschrieben jedoch DIN EN 1451-1, mit Schweißmuffenverbindungen, DN 150. Abgang 45°, reduziert auf DN 125 - Höhe: 41,5 cm - Außendurchmesser: 160 mm - DN / Nennweite: 150 / 125 - Nettogewicht: 3,354 kg
06.01.0380	8,000 Stk Silent-db20 Abzweig 45Gr d135/110 Abzweig, 45 Grad, für Abwasserleitung, aus PE-S2-Rohr, schallgedämmt, wie zuvor beschrieben jedoch DIN EN 1451-1, mit Schweißmuffenverbindungen, DN 125. Abgang 45°, reduziert auf DN 110 - Höhe: 34,5 cm - Außendurchmesser: 135 mm - DN / Nennweite: 125 / 100 - Nettogewicht: 1,913 kg
06.01.0390	8,000 Stk Reduktion exzentrisch DN 100 mm auf DN 125 mm Reduktion exzentrisch DN 125 mm auf DN 100 mm passend zum verwendeten Rohrsystem, komplett
06.01.0400	5,000 Stk Reduktion exzentrisch DN 125 mm auf DN 150 mm Reduktion exzentrisch DN 150 mm auf DN 125 mm passend zum verwendeten Rohrsystem, komplett
06.01.0410	1,000 Stk Reinigungsöffnung, rund, dB, DN 150 Reinigungsrohr mit rundem Verschlussdeckel, für Abwasserleitung aus mineralstoffverstärkten PE-S2, passend zum eingesetzten Rohrsystem. Dimension: DN 150
		Summe Übertrag:	

Ordnungszahl (Pos.-Nr.)	Bezeichnung	Einheitspreis EUR	Gesamtbetrag EUR
06.01.0420	5,000 Stk Aufarbeitung bestehender Reinigungsöffnungen DN 150, Trennschnitt Aufarbeitung bestehender Reinigungsöffnungen DN 150 auf dem Boden in der Grundleitung einbetonierter, aus Guss mit Revisionsklappe rund, Befestigung durch 2 Schrauben M10, flsch dichtend mit Dichtung und Flansch sowie abtrennung der alten Falleitungen oberhalb der Rvisionsöffnung wie für den Anschluss der neuen Falleitungen erforderlich. Die Herstellung der erforderlichen waagerechten Trennschnitte (ohne Funkenflug) passend zum Verbindungssystem ist bei der Kalkulation mit zu berücksichtigen. Komplett einschließlich aller erforderlichen Nebenleistungen Hilfsmittel und Schutzmaßnahmen für die Arbeiten im Speiseraum.
06.01.0430	2,000 Stk Langmuffe- db20 mit Doppelbund, d110 Langmuffe-db20 mit Doppelbund Verwendungszwecke - Für horizontale und vertikale Montage - Zum Kombinieren mit zugfesten Rohrverbindungen - Zum Kompensieren der Werkstoffausdehnung von Formstücken und Rohren bis maximal 6 m Länge - Zur Gebäudeentwässerung - Zur Verwendung bei Temperaturdifferenzen zwischen -10 und +60 GC Eigenschaften - Mit Dehnungskompensation Technische Eigenschaften - Werkstoff: PE-S2 - Höhe: 20 cm - Außendurchmesser: 13,5 cm - Außendurchmesser: 110 mm - DN / Nennweite: 100 - Nettogewicht: 0,925 kg
06.01.0440	8,000 Stk Langmuffe-db20 mit Doppelbund DN 125 Langmuffe-db20 mit Doppelbund DN 125 wie zuvor beschrieben jedoch - Höhe: 20,8 cm - Außendurchmesser: 16,8 cm - Außendurchmesser: 135 mm - DN / Nennweite: 125 - Nettogewicht: 1,299 kg
Summe Übertrag:			

Ordnungszahl (Pos.-Nr.)	Bezeichnung	Einheitspreis EUR	Gesamtbetrag EUR
06.01.0450	5,000 Stk Langmuffe-db20 mit Doppelbund DN 160 Langmuffe-db20 mit Doppelbund DN 160 wie zuvor beschreiben jedoch - Höhe: 21,5 cm - Außendurchmesser: 19,5 cm - Außendurchmesser: 160 mm - DN / Nennweite: 150 - Nettogewicht: 1,763 kg
06.01.0460	64,000 Stk Elektroschweißmuffe dB RW-Installation bis DN 110 Elektroschweißmuffe dB RW -Installation bis DN 110 Verwendungszwecke - Zum zugfesten und unlösbaren Verbinden von Rohren und Formstücken Technische Eigenschaften - Werkstoff: PE-HD - Farbe: schwarz - Höhe: 6 cm - Außendurchmesser: 15 cm - Außendurchmesser: 135 mm - DN / Nennweite: 125 - Nettogewicht: 0,197 kg
06.01.0470	66,000 Stk Elektroschweißmuffe dB RW -Installation bis DN 125 Elektroschweißmuffe dB RW -Installation bis DN 125 wie zuvor beschrieben jedoch - DN / Nennweite: 125
06.01.0480	62,000 Stk Elektroschweißmuffe dB RW-Installation bis DN 150 Elektroschweißmuffe dB RW -Installation bis DN 150
06.01.0490	6,000 Stk Anschluss-, Stütz- und Dehnmuffen bis DN 110 Anschluss-, Stütz- und Dehnmuffen bis DN 110 Montage nach Herstellervorgabe komplett einschl. aller Nebenleistungen.
06.01.0500	3,000 Stk Rohrendverschluss, dB, DN 100 Reinigungsrohr als Rohrendverschluss (Enddeckel), für Abwasserleitung aus mineralstoffverstärkten PE-HD, passend zum eingesetzten Rohrsystem. Dimension: DN100
06.01.0510	4,000 Stk Dehnungsmuffe db 20 DN 110 Dehnungsmuffe db 20
		Summe Übertrag:

Ordnungszahl (Pos.-Nr.)	Bezeichnung	Einheitspreis EUR	Gesamtbetrag EUR
06.01.0520	2,000 Stk Stütz- und Dehnmuffe-db20, DN 100 Stütz- und Dehnmuffe-db20 DN 100 Verwendungszwecke - Für horizontale und vertikale Montage - Zum Kombinieren mit Geberit Elektroschweißmuffen und Spannverbindern Eigenschaften - Mit Dehnungskompensation und Auszugsicherung - Mit Lippendichtung aus EPDM - Krallring aus Chromnickelstahl Technische Eigenschaften - Höhe: 11,1 cm - Außendurchmesser: 13,4 cm - Außendurchmesser: 110 mm - DN / Nennweite: 100 - Nettogewicht: 0,236 kg
06.01.0530	2,000 Stk Stütz- und Dehnmuffe-db20 DN 125 Stütz- und Dehnmuffe-db20 DN 125 Verwendungszwecke - Für horizontale und vertikale Montage - Zum Kombinieren mit Geberit Elektroschweißmuffen und Spannverbindern Eigenschaften - Mit Dehnungskompensation und Auszugsicherung - Mit Lippendichtung aus EPDM - Krallring aus Chromnickelstahl Technische Eigenschaften - Höhe: 12,2 cm - Außendurchmesser: 17 cm - Außendurchmesser: 135 mm - DN / Nennweite: 125 - Nettogewicht: 0,305 kg
06.01.0540	2,000 Stk Stütz- und Dehnmuffe-db20 DN 160 Stütz- und Dehnmuffe-db20 DN 160 wie zuvor beschrieben jedoch - Höhe: 13,5 cm - Außendurchmesser: 19,2 cm - Außendurchmesser: 160 mm - DN / Nennweite: 150 - Nettogewicht: 0,455 kg
			Summe Übertrag:

Ordnungszahl (Pos.-Nr.)	Bezeichnung	Einheitspreis EUR	Gesamtbetrag EUR
06.01.0550	1,000 Stk PE Steckmuffe mit Lippendichtung, d110 L8,8 PE Steckmuffe mit Lippendichtung Eigenschaften - Mit Lippendichtung aus EPDM - Schweißende zum Verbinden mit Elektroschweißmuffe Technische Eigenschaften - Werkstoff: PE-HD - Höhe: 10,5 cm - Außendurchmesser: 12,9 cm - Außendurchmesser: 110 mm - DN / Nennweite: 100 - Nettogewicht: 0,226 kg
06.01.0560	21,000 Stk Rohrkupplung DN 100 Rohrkupplung DN 100 für oberirdische Entwässerungsanlagen Kupplung für die Verbindung von Rohren gleicher Außendurchmesser Druckdicht 2,5 bar Spannbereich 100mm bis 115mm -20°C bis +100°C alle Wasserqualitäten, Abwässer, Luft, Feststoffe und Chemieprodukte komplett liefern und anforderungsgerecht montieren
06.01.0570	1,000 Stk Adapterkupplung Übergang Verbindung SW Ltg. DN 100 Adapterkupplung als Übergang zur Verbindung bestehender SW Leitungen und neuer SW Leitungen z.B. der Belüftungsleitunegn zur Dachhaube als flexibler Anschluss unterschiedlicher Nennweiten mit 2 Schlauchklemmen und Anschlussstück für Lüftungsrohr, inkl. herstellen des Anschlusses an die bauseits gestellte Dachdurchführung/ Dachhaube. Nennweite: DN 100 Dachhaube Nennweite SW Leitung: DN 100
06.01.0580	1,000 Stk Adapterkupplung Übergang Verbindung RW Ltg. DN 100 Adapterkupplung als Übergang zur Verbindung bestehender SW Leitungen und neuer SW Leitungen z.B. der Belüftungsleitunegn zur Dachhaube als flexibler Anschluss unterschiedlicher Nennweiten mit 2 Schlauchklemmen und Anschlussstück für Lüftungsrohr, inkl. herstellen des Anschlusses an die bauseits gestellte Dachdurchführung/ Dachablauf. Nennweite: DN 100 Dachablauf Nennweite RW Leitung: DN 100
		Summe Übertrag:

Ordnungszahl (Pos.-Nr.)	Bezeichnung	Einheitspreis EUR	Gesamtbetrag EUR
06.01.0590	1,000 Stk Adapterkupplung Übergang Verbindung SW Ltg. DN 150 Adapterkupplung als Übergang zur Verbindung bestehender SW Leitungen und neuer SW Leitungen z.B. der Belüftungsleitunegn zur Dachhaube als flexibler Anschluss unterschiedlicher Nennweiten mit 2 Schlauchklemmen und Anschlussstück für Lüftungsrohr, inkl. herstellen des Anschlusses an die bauseits gestellte Dachdurchführung/ Dachhaube. Nennweite: DN 150 Dachhaube Nennweite SW Leitung: DN 70
06.01.0600	5,000 Stk Adapterkupplung Übergang Verbindung RW Ltg. DN 150 Adapterkupplung als Übergang zur Verbindung bestehender RW Leitungen und neuer RW Leitungen z.B. der Falleitungenleitungen zur Revisionsöffnung am Grundleitungsanschluss als Altbestand Gussrohr DN 150 flexibler Anschluss unterschiedlicher Nennweiten mit 2 Schlauchklemmen und Anschlussstück für ein Regenwasserfallrohr, inkl. herstellen des Anschlusses an die bauseits gestellte Grundleitung. Nennweite: DN 150 Grundleitung Guss Nennweite RW Leitung: DN 150 PE-S2 mit Auszugsicherung und Sicherungskralen zur Rohrführung, Dichtung, Dicht gegen Innendruck RW Leitung bei H <10m im Regenwasser Fallrohr
06.01.0610	80,000 Stk DN 100 Gleitschelle, M 10 verzinkt, mit Gleitschicht und Sicherheits-Fangverschluß Gleitschelle, M10, verzinkt, mit randschlüssigem Sicherheitsfangverschluß und vollflächiger Verschweißung der Anschlußmutter, mit sickenverstärktem Schellenkörper, unverlierbare Verschlußschrauben mit Kombi-Kreuzschlitz, schalldämmend durch formschlüssige DÄMMGULAST Verbundeinlage mit Gleitschicht für Kunststoffrohre, einschleißlich Stockschraube gewindestab Befestigung und zugelassener Dübelbefestigung, komplett, anforderungsgerecht einschl aller Nebenleistungen
		Summe Übertrag:	

Ordnungszahl (Pos.-Nr.)	Bezeichnung	Einheitspreis EUR	Gesamtbetrag EUR
06.01.0620	380,000 kg Profilstahlkonstruktion, feuerverzinkt, RW, handelsüblich Profilstahlkonstruktion, feuerverzinkt, aus handelsüblichen Systemen eines Herstellers nach Planung des AN für für Befestigung als Stütz-, Hänge-, Trag- und Festpunktstruktur einschl. Befestigungsmaterial, aus Stahl, rundherum feuerverzinkt, nach konstruktivem Bedarf, einschl. statische Bemessung und Nachweis, einschl. Bohrungen, Befestigungen, Befestigung und Verankerung am Bauwerk über zugelassene Befestigungssysteme, zur Anbringung an bzw. auf Beton oder Mauerwerk, entsprechend den örtlichen Gegebenheiten, und der Freigabe der Statik in Arbeitshöhe bis 5,5 m für Befestigung von Rohrleitungen und Konsolen, Abrechnung gegen Nachweis.	
06.01.0630	300,000 kg Profilstahlkonstruktion, feuerverzinkt, RW Installation Profilstahlkonstruktion, feuerverzinkt, für Sonderbefestigung als Stütz-, Hänge-, Trag- und Festpunktstruktur einschl. Befestigungsmaterial, aus Stahl, rundherum feuerverzinkt, nach konstruktivem Bedarf, einschl. statische Bemessung und Nachweis, einschl. Bohrungen, Befestigungen, Befestigung und Verankerung am Bauwerk über zugelassene Befestigungssysteme, zur Anbringung an bzw. auf Beton oder Mauerwerk, entsprechend den örtlichen Gegebenheiten, und der Freigabe der Statik in Arbeitshöhe bis 5,5 m für Befestigung von Rohrleitungen und Konsolen, Abrechnung gegen Nachweis.	
06.01.0640	5,000 Stk Fallrohrstütze gem Herstellervorgabe für RW Ltg. DN 100 Fallrohrstütze gem Herstellervorgabe für RW Ltg. DN 100 passend zum angebotenen System gefertigt aus handelsüblichem verzinkten Befestigungsmaterial, ausgelegt auf die erforderlichen Lasten und Gewichte gem Statischer bemessung durch den AN. Einsatz mindestens 1x pro Fallrohr komplett einschließlich zugelassener Befestigungen, Schrauben und Dübel liefern und montieren	
06.01.0650	5,000 Stk Anschluss herstellen bis DN 150, Grundltg. Anschluss herstellen an vorhandene Grundleitung aus KG 2000-Rohr bis DN 150. Anschluss HT-Rohr, schallgedämmtes Rohr inkl. Übergangsformstück.	
Summe Übertrag:			

Ordnungszahl (Pos.-Nr.)	Bezeichnung	Einheitspreis EUR	Gesamtbetrag EUR
	<p>Hinweis Notentwässerung Speisesaal VT Falte Notentwässerung Speisesaal VT Falte als Freispiegelentwässerung von jeweils 10 bzw 11 Stk Notentwässerungen über die Gebäudegiebel nach Westen und Osten. Die Einzelanschlussleitungen werden innerhalb der Abhangdecke ind Sammelleitungen zusammengefasst und Per Kernbohrung am Giebel nach Außen geführt. Dort werden Sie als Falleitung zum Boden geführt und ca 50 cm über dem Boden ins frei Entwässert. Die Regenwasserinstallation ist längskraftschlüssig zu Verschweißen und gem. den Herstellervorgaben mit Dehnungsausgleichern auszurüsten. Die Befestigungen der horizontal zu verlegenden Sammelleitung erfolgt an Konsolen mit Gleit- und Festpunktschellen, die an der Beton- Tragkonstruktion für das Dach auf geeignete weise befestigt werden. Eine Abhängung vom Dach kann nur in Abstimmung und nach Freigabe durch den Statiker erfolgen.</p>		
06.01.0660	<p>21,000 Stk Anschluss an bauseitige Dacheinläufe DN 100 Anschluss an bauseitige Dacheinläufe DN 100 der innen liegenden Dachentwässerung Medienrohr Kunststoff bzw. Metall (z.B. Loro o. glw.) Abwasserlgt. passend zum installierten Dachablauf und dem Regenwasserableitungssystem komplett gemäß Montageanleitung dicht und kraftschlüssig mit Sicherungskralle gedämmt</p>
06.01.0670	<p>33,000 m PE Rohr d110x4,3 Abwasserrohrsystem wie vorab beschrieben, jedoch PE AW -Rohr DN 100 PE Rohr d110x4,3 2 x 5m -> ohne Schallschutzanforderung (Küche und Gang)</p>
06.01.0680	<p>18,000 m PE Rohr d160x6,2 Abwasserrohrsystem wie vorab beschrieben, jedoch PE AW -Rohr DN 150 PE Rohr d160x6,2</p>
06.01.0690	<p>39,000 m PE Rohr d200x7,7 Abwasserrohrsystem wie vorab beschrieben, jedoch PE AW -Rohr DN 200 PE Rohr d200x7,7 2 x 5m -> ohne Schallschutzanforderung (Küche und Gang)</p>
			Summe Übertrag:

Ordnungszahl (Pos.-Nr.)	Bezeichnung	Einheitspreis EUR	Gesamtbetrag EUR
06.01.0700	68,000 Stk Bogen mit 45° d110 mm Bogen mit 45° d110 mm PE Bogen Zur Gebäudeentwässerung Beidseitig mit Elektroschweißmuffe schweißbar Technische Eigenschaften - Werkstoff: PE-HD - Winkel: 45 ° - Außendurchmesser: 110 mm - DN / Nennweite: 100 - Nettogewicht: 0,169 kg
06.01.0710	14,000 Stk Bogen mit 45° d160 mm Bogen mit 45° d160 mm PE Bogen wie zuvor beschrieben jedoch - Außendurchmesser: 160 mm - DN / Nennweite: 150 - Nettogewicht: 0,406 kg
06.01.0720	30,000 Stk Bogen mit 45° d200 mm Bogen mit 45° d200 mm PE Bogen wie zuvor beschrieben jedoch - Außendurchmesser: 200 mm - DN / Nennweite: 200 - Nettogewicht: 1,386 kg
06.01.0730	1,000 Stk PE Abzweig DN 100 , d110/110 Abwasserrohrsystem wie vorab beschrieben, jedoch PE Abzweig DN 100, PE Abzweig d100 Abzweig, alle Grade15 bis 87 Grad
06.01.0740	8,000 Stk PE Abzweig DN 150 , d160/110 Abwasserrohrsystem wie vorab beschrieben, jedoch mit reduziertem Abgang DN 100 PE Abzweig DN 150, DN100 PE Abzweig d160, d110 - Außendurchmesser: 160 mm - DN / Nennweite: 150 / 100 - Nettogewicht: 1,294 kg Abzweig, alle Grade15 bis 87 Grad
		Summe Übertrag:	

Ordnungszahl (Pos.-Nr.)	Bezeichnung	Einheitspreis EUR	Gesamtbetrag EUR
06.01.0750	11,000 Stk PE Abzweig DN 200 , d200/110 Abwasserrohrsystem wie vorab beschrieben, jedoch jedoch mit reduziertem Abgang DN 100 PE Abzweig DN 200, DN100 PE Abzweig d200, d110 - Außendurchmesser: 200 mm - DN / Nennweite: 200 / 100 - Nettogewicht: 2,314 kg Abzweig, alle Grade15 bis 87 Grad
06.01.0760	1,000 Stk Rohrendverschluss, DN 100 Reinigungsrohr als Rohrendverschluss (Enddeckel), für Abwasserleitung aus PE-HD, passend zum eingesetzten Rohrsystem. Dimension: DN100
06.01.0770	2,000 Stk Reduktion exzentrisch DN 150 mm auf DN 100 mm Reduktion exzentrisch, lang, DN 150 mm auf DN 100 mm exzentrisch, lang Technische Eigenschaften - Werkstoff: PE-HD - Ausladung: 2,5 cm - Länge: 28 cm - Außendurchmesser: 160 mm - DN / Nennweite: 150 / 100 - Nettogewicht: 0,709 kg
06.01.0780	2,000 Stk Reduktion exzentrisch DN 200 mm auf DN 150 mm Reduktion exzentrisch, lang, DN 200 mm auf DN 150 mm exzentrisch, lang Technische Eigenschaften - Werkstoff: PE-HD - Ausladung: 2,5 cm - Länge: 28 cm - Außendurchmesser: 160 mm - DN / Nennweite: 150 / 100 - Nettogewicht: 0,709 kg
		Summe Übertrag:

Ordnungszahl (Pos.-Nr.)	Bezeichnung	Einheitspreis EUR	Gesamtbetrag EUR
06.01.0790	70,000 Stk Elektroschweissmuffe DN 100, d110 Elektroschweissmuffe DN 100, d110 zum zugfesten und unlösbaren Verbinden von Rohren und Formstücken passend zum gewählten Rohrsystem Einbau entspr. Herstellerrichtlinien Technische Eigenschaften - Werkstoff: PE-HD - Höhe: 6 cm - Außendurchmesser: 12,5 cm - Außendurchmesser: 110 mm - DN / Nennweite: 100 - Nettogewicht: 0,159 kg
06.01.0800	17,000 Stk Elektroschweissmuffe DN 150, d160 Elektroschweissmuffe DN 150, d160 zum Verbinden von Rohren und Formstücken wie zuvor beschrieben jedoch DN 150 passend zum gewählten Rohrsystem Einbau entspr. Herstellerrichtlinien
06.01.0810	43,000 Stk Elektroschweissmuffe DN 200, d200 Elektroschweissmuffe DN 200, d200 zum Verbinden von Rohren und Formstücken wie zuvor beschrieben jedoch DN 200 passend zum gewählten Rohrsystem Einbau entspr. Herstellerrichtlinien
06.01.0820	3,000 Stk Anschluss-, Stütz- und Dehnmuffen bis DN 100 Anschluss-, Stütz- und Dehnmuffen bis DN100 d 110 Montage nach Herstellervorgabe komplett einschl. aller Nebenleistungen.
			Summe Übertrag:

Ordnungszahl (Pos.-Nr.)	Bezeichnung	Einheitspreis EUR	Gesamtbetrag EUR
06.01.0830	<p>4,000 Stk</p> <p>PE Langmuffe mit Doppelbund d160</p> <p>PE Langmuffe mit Doppelbund DN 150/ d160</p> <p>für horizontale und vertikale Montage von PE Leitungen zur Kompensation der Längenausdehnung einschließlich der erforderlichen Befestigungen passend zum gewählten Rohrsystem Montage entspr. Herstellerrichtlinien</p> <p>Eigenschaften</p> <ul style="list-style-type: none"> - Doppelbund zur Aufnahme der Rohrschelle - Mit Dichtung aus EPDM <p>Technische Eigenschaften</p> <ul style="list-style-type: none"> - Werkstoff: PE-HD - Höhe: 26,8 cm - Außendurchmesser: 19,4 cm - Außendurchmesser: 160 mm - DN / Nennweite: 150 - Nettogewicht: 1,182 kg
06.01.0840	<p>4,000 Stk</p> <p>PE Langmuffe mit Doppelbund d200</p> <p>PE Langmuffe mit Doppelbund DN 200/ d200</p> <p>für horizontale und vertikale Montage von PE Leitungen zur Kompensation der Längenausdehnung einschließlich der erforderlichen Befestigungen passend zum gewählten Rohrsystem Montage entspr. Herstellerrichtlinien</p> <p>Eigenschaften</p> <ul style="list-style-type: none"> - Doppelbund zur Aufnahme der Rohrschelle - Mit Dichtung aus EPDM <p>Technische Eigenschaften</p> <ul style="list-style-type: none"> - Werkstoff: PE-HD - Höhe: 25,6 cm - Außendurchmesser: 24,3 cm - Außendurchmesser: 200 mm - DN / Nennweite: 200 - Nettogewicht: 2,055 kg
Summe Übertrag:			

Ordnungszahl (Pos.-Nr.)	Bezeichnung	Einheitspreis EUR	Gesamtbetrag EUR
06.01.0850	4,000 Stk Elektroschweißband, für Fixpunkt PE-HD d110 Elektroschweißband für Fixpunkt Zur Fixpunktbefestigung von Rohren in Verbindung mit Rohrschellen als System komplett, passend zum gewählten Rohrsystem Montage entspr. Herstellerrichtlinien Eigenschaften - Einteilig - Mit Elektroschweißgeräten schweißbar Technische Eigenschaften - Werkstoff: PE-HD - Höhe: 6 cm - Außendurchmesser: 12,6 cm - Außendurchmesser: 110 mm - DN / Nennweite: 100 - Nettogewicht: 0,114 kg
06.01.0860	4,000 Stk Elektroschweißband, für Fixpunkt PE-HD d160 Elektroschweißband für Fixpunkt wie zuvor beschrieben jedoch DN 150 d160 Zur Fixpunktbefestigung von Rohren in Verbindung mit Rohrschellen als System komplett, passend zum gewählten Rohrsystem Montage entspr. Herstellerrichtlinien
06.01.0870	4,000 Stk Elektroschweißband, für Fixpunkt PE-HD d200 Elektroschweißband für Fixpunkt wie zuvor beschrieben jedoch DN 200 d200 Zur Fixpunktbefestigung von Rohren in Verbindung mit Rohrschellen als System komplett, passend zum gewählten Rohrsystem Montage entspr. Herstellerrichtlinien
		Summe Übertrag:	

Ordnungszahl (Pos.-Nr.)	Bezeichnung	Einheitspreis EUR	Gesamtbetrag EUR
06.01.0880	21,000 Stk Übergangsspanverbinder Edelstahl, d108-110/114-116 Übergangsspanverbinder passend zum gewählten Rohrsystem Montage entspr. Herstellerrichtlinien für den Anschluss an die DN 100 Anschlussleitungen der Dacheinläufe - Zum Verbinden von Rohren und Formstücken aus gleichen oder verschiedenen Werkstoffen Eigenschaften - Mit Dichtung aus EPDM Technische Eigenschaften - Werkstoff: Edelstahl - Höhe: 6,9 cm - Außendurchmesser: 13,1 cm - Außendurchmesser: 108-110 mm - DN / Nennweite: 100 - Nettogewicht: 0,345 kg
06.01.0890	21,000 Stk PE Stützring d110 PE Stützring für Übergänge von PE auf Guss - Zum Stützen von PE Rohren und Formstücken bei Verwendung eines Spannverbinders oder Übergangsspanverbinders Technische Eigenschaften - Werkstoff: CrNi-Stahl 1,4301 (DIN EN 10088) - Höhe: 4 cm - Außendurchmesser: 110 mm - Innendurchmesser: 101,4 mm - DN / Nennweite: 100 - Nettogewicht: 0,097 kg
06.01.0900	1,000 Stk PE Übergangsstutzen mit Schrumpfmuffe, d110/di125 PE Übergangsstutzen mit Schrumpfmuffe für die Herstellung von Übergängen an bestehende Rohrleitungsanschlüsse aus anderen Materialien und abweichenden Wandstärken bzw Außendurchmessern - Zum Aufschrumpfen auf Stutzen und Rohrenden Technische Eigenschaften - Werkstoff: PE-HD - Höhe: 16,2 cm - Außendurchmesser: 110 mm - Innendurchmesser: 125 mm - DN / Nennweite: 100 - Nettogewicht: 0,323 kg einschließlich - Quetschdichtung aus EPDM, Anschlussbereich 102-126 mm - Rundschnurring aus EPDM, Anschlussbereich 100-124 mm
		Summe Übertrag:	

Ordnungszahl (Pos.-Nr.)	Bezeichnung	Einheitspreis EUR	Gesamtbetrag EUR
06.01.0910	6,000 m Tragschale verzinkt und lackiert, DN 100 Tragschale verzinkt und lackiert Verwendungszwecke - Zum Stabilisieren von Befestigungssystemen Technische Eigenschaften - Werkstoff: Stahl - Oberfläche: lackiert - Länge: 3 m - Innendurchmesser: 110 mm - DN / Nennweite: 100 - Wanddicke: 0,75 mm - Nettogewicht: 0,715 kg einschließlich Befestigungsmateriel komplett
06.01.0920	20,000 m Tragschale verzinkt und lackiert, DN 200 Tragschale verzinkt und lackiert Verwendungszwecke - Zum Stabilisieren von Befestigungssystemen Technische Eigenschaften - Werkstoff: Stahl - Oberfläche: lackiert - Länge: 3 m - Innendurchmesser: 200 mm - DN / Nennweite: 200 - Wanddicke: 0,75 mm - Nettogewicht: 1,715 kg einschließlich Befestigungsmateriel komplett
06.01.0930	25,000 Stk DN 100 Gleitschelle, verzinkt, mit Gleitschicht und Sicherheits-Fangverschluß Gleitschelle, verzinkt, mit randschlüssigem Sicherheitsfangverschluß und vollflächiger Verschweißung der Anschlußmutter, mit sickenverstärktem Schellenkörper, unverlierbare Verschlußschrauben mit Kombi-Kreuzschlitz, schalldämmend durch formschlüssige DÄMMGULAST Verbundeinlage mit Gleitschicht für Kunststoffrohre, einschließlich Gewindestab, Befestigungsmateriel komplett
06.01.0940	50,000 Stk Rohrschelle DN 150 mit Gewindemuffe M10 Rohrschelle mit Gewindemuffe M10 verstellbar d160/168 einschließlich Gewindestab, Befestigungsmateriel komplett
		Summe Übertrag:

Ordnungszahl (Pos.-Nr.)	Bezeichnung	Einheitspreis EUR	Gesamtbetrag EUR
06.01.0950	65,000 Stk Rohrschelle DN 200 mit Gewindemuffe M10 Rohrschelle mit Gewindemuffe M10 verstellbar d200/200 einschließlich Gewindestab, Befestigungsmateriel komplett
06.01.0960	50,000 Stk Rohrschelle DN 150 mit Gewindemuffe G1/2 Fix Rohrschelle mit Gewindemuffe G1/2 Fix verstellbar d160/168 - Zum Befestigen mit Gewinderohren - Zum Befestigen von Leitungen an Decken und an Wänden - Zur Fixpunktbefestigung von Rohren in Kombination mit Elektroschweißbändern - Zur Gebäudeentwässerung - Verzinkt - Innengewinde 1/2" einschließlich Gewindestab, Befestigungsmateriel komplett
06.01.0970	50,000 Stk Rohrschelle DN 200 mit Gewindemuffe G1 Fix Rohrschelle mit Gewindemuffe G1 Fix verstellbar d200/200 - Zum Befestigen mit Gewinderohren - Zum Befestigen von Leitungen an Decken und an Wänden - Zur Fixpunktbefestigung von Rohren in Kombination mit Elektroschweißbändern - Zur Gebäudeentwässerung - Verzinkt - Innengewinde 1" einschließlich Gewindestab, Befestigungsmateriel komplett
06.01.0980	115,000 Stk Geberit Set Grundplatte eckig M10 Set Grundplatte eckig Über das t Set Grundplatte rechteckig, Zweiloch, mit Gewindemuffe M10 wird eine wirkungsvolle Körperschallentkopplung von Befestigungen erreicht. Die hochschalldämmenden Geberit Sets bestehen jeweils aus: · Grundplatte · 2 Dämpfpuffern · 2 Dämmscheiben einschließlich Dübel, Schrauben, Befestigungsmateriel komplett
		Summe Übertrag:	

Ordnungszahl (Pos.-Nr.)	Bezeichnung	Einheitspreis EUR	Gesamtbetrag EUR
06.01.0990	50,000 Stk Set Grundplatte eckig G1/2" FIX Set Grundplatte eckig Über das Set Grundplatte rechteckig, Zweiloch, mit Gewindemuffe G1/2" FIX wird eine wirkungsvolle Körperschallentkopplung von Befestigungen erreicht. Die hochschalldämmenden Geberit Sets bestehen jeweils aus: · Grundplatte · 2 Dämpfpuffern · 2 Dämmscheiben einschließlich Dübel, Schrauben, Befestigungsmateriel komplett
06.01.1000	50,000 Stk Set Grundplatte eckig G1" FIX Set Grundplatte eckig Über das Set Grundplatte rechteckig, Zweiloch, mit Gewindemuffe G1" FIX wie zuvor Beschrieben jedoch einschließlich Dübel, Schrauben, Befestigungsmateriel komplett
06.01.1010	50,000 Stk Rohrschelle mit Gewindemuffe G1/2 Fix Rohrschelle mit Gewindemuffe G1/2 Fix verstellbar d160/168 - Zum Befestigen mit Gewinderohren - Zum Befestigen von Leitungen an Decken und an Wänden - Zur Fixpunktbefestigung von Rohren in Kombination mit Elektroschweißbändern - Zur Gebäudeentwässerung - Verzinkt - Innengewinde 1/2"
06.01.1020	5,000 Stk Fallrohrstütze gem Herstellervorgabe für RW Ltg. DN 100 Fallrohrstütze gem Herstellervorgabe für RW Ltg. DN 100 passend zum angebotenen System gefertigt aus handelsüblichem verzinkten Befestigungsmaterail, ausgelegt auf die erforderlichen Lasten und Gewichte gem Statischer bemessung durch den AN. Einsatz midestens 1x pro Fallrohr komplett einschließlich zugelassener befestigungen, Schrauben und Dübel liefern und montieren
		Summe Übertrag:

Ordnungszahl (Pos.-Nr.)	Bezeichnung	Einheitspreis EUR	Gesamtbetrag EUR
06.01.1030	<p>2,000 Stk</p> <p>Dampfsperrenanschluss bis d200 Dampfsperrenanschluss</p> <p>Verwendungszwecke - Für konventionelle Dachentwässerung - Zum Anbinden von Dampfsperren aus Kunststoff oder Bitumen - Für gedämmte Dächer mit Dampfsperre</p> <p>Eigenschaften - Fest montierter Anschlussstutzen bis D 200 mm aus PE-HD - Verzinkt</p> <p>Technische Eigenschaften - Werkstoff: Stahl / Kunststoff - Außendurchmesser: bis 200 mm - Nettogewicht: 4,798 kg inkl. - Bauschutzdeckel - Kondenswasserdämmung</p> <p>Fallrohre Notentwässerung Außenbereich Fallrohre Notentwässerung Außenbereich</p>
06.01.1040	<p>2,000 Stk</p> <p>Stahlrohr verz. für RW mit 1 Muffe, L 3m, DN 200 Stahlrohr verz. für RW mit 1 Muffe, L 3m, DN 200 Rohr, aus Stahl, feuerverzinkt, nach DIN EN 1123 mit erhöhtem Qualitätsstandard, mit 2-Kammern-Steckmuffenverbindung, Baustoffklasse A1, formstabil, bruchfest, rückstausicher, langlebige Innenbeschichtung gemäß DIN EN ISO 2178 auf Basis einer 2K-Epoxid-Kombination, Farbton: Rotbraun, 3000 mm, + 1 Muffe, DN 200 inkl. Dichtelement DN 200 einschließlich Dichtung passend zum angebotenen Produkt und System</p>
06.01.1050	<p>2,000 Stk</p> <p>Stahl verz. Bogen 87 Grad DN 200 Stahl verz. Bogen 87 Grad DN 200 Bogen, aus Stahl, feuerverzinkt, nach DIN EN 1123 mit erhöhtem Qualitätsstandard, mit 2-Kammern-Steckmuffenverbindung, Baustoffklasse A1, formstabil, bruchfest, rückstausicher, langlebige Innenbeschichtung gemäß DIN EN ISO 2178 auf Basis einer 2K-Epoxid-Kombination, Farbton: Rotbraun, 87 Grad, inkl. Dichtelement DN 200 einschließlich Dichtung passend zum angebotenen Produkt und SystemDN 200</p>
		Summe Übertrag:	

Ordnungszahl (Pos.-Nr.)	Bezeichnung	Einheitspreis EUR	Gesamtbetrag EUR
06.01.1060	2,000 Stk Bogen 45 Grad DN 200 Stahl verz. Bogen Bogen 45 Grad DN 200 wie zuvor beschrieben jedoch 45 Grad, DN 200 inkl. Dichtelement DN 200 einschließlich Dichtung passend zum angebotenen Produkt und System
06.01.1070	2,000 Stk Stahl verz. ABZWEIG 87 GRAD DN 200/200 Stahl verz. ABZWEIG 87 GRAD DN 200/200 Abzweig 87 Grad DN 200/200 Abzweig, aus Stahl, feuerverzinkt, nach DIN EN 1123 mit erhöhtem Qualitätsstandard, mit 2-Kammern-Steckmuffenverbindung, Baustoffklasse A1, formstabil, bruchfest, rückstausicher, langlebige Innenbeschichtung gemäß DIN EN ISO 2178 auf Basis einer 2K-Epoxid-Kombination, Farbton: Rotbraun, 87 Grad, DN 200 inkl. Dichtelement DN 200 einschließlich Dichtung passend zum angebotenen Produkt und System
06.01.1080	10,000 Stk SICHERUNGSBÜGEL DN 200 Stahl verzinkt SICHERUNGSBÜGEL DN 200 Sicherungsbügel DN 200 Sicherungsbügel, aus Stahl, verzinkt, nach DIN EN 1123 mit erhöhtem Qualitätsstandard, zur axialen Schubsicherung für druckbeaufschlagte Leitungen, DN 200 inkl. Befestigung passend zum angebotenen Produkt und System
06.01.1090	2,000 Stk Fallrohrstütze mit Flansch und Schallentkopplung DN Fallrohrstütze mit Flansch und Schallentkopplung DN 200 Fallrohrstütze nach DIN EN 1123 mit erhöhtem Qualitätsstandard, mit 2- Kammern-Steckmuffenverbindung, aus Stahl, feuerverzinkt, Baustoffklasse A1, formstabil, bruchfest, rückstausicher, langlebige Innenbeschichtung gemäß DIN EN ISO 2178 auf Basis einer 2K-Epoxid-Kombination, Farbton: Rotbraun, mit Stützrand, DN 200 inkl. Befestigung, gem. Zulassung/ Statik passend zum angebotenen Produkt und System
06.01.1100	2,000 Stk Wand- und Bodendurchführung, DN 100 Wand- und Bodendurchführung wie vorab beschrieben, jedoch für Abwasserleitungen DN 100
		Summe Übertrag:	

Ordnungszahl (Pos.-Nr.)	Bezeichnung	Einheitspreis EUR	Gesamtbetrag EUR
06.01.1110	2,000 Stk Wand- und Bodendurchführung, DN 200 Wand- und Bodendurchführung für Abwasserleitungen DN 200, für Verbindung mit Heißbitumen, für Klebe- und Schweißanschlüsse, mit Anschlussfolie aus Resistit, Dichtung EPDM
	Summe Regenwasserleitungen und Zubehör	
06.02	Dämmung SW- und RW-Leitungen Hinweis Dämmung von SW- und RW-Leitungen Dämmung von SW- und RW-Leitungen Hinweis Leistungsumfang: - Schmutzwasser-Lüftungsleitungen in den obersten Geschossen komplett, - Regenwasserleitungen komplett mit Ausnahme derer Bereiche, wo brandschutztechnische Kapselungen erforderlich sind.		
06.02.0010	6,000 m PE-AB-Isolierschlauch 9 x 100, DN 100 PE-AB Isolierschlauch aus PE-Weichschaum mit strapazierfähiger, nahtloser Folienbeschichtung. Zylindrisch extrudiert., hochelastisch., geschlossenzelliger PE-Weichschaum. Zur Dämmung von Abwasserrohren und Regenfallleitungen.
06.02.0020	22,000 m STLB-Bau 2020-04 047 TB KälteDämmung Rohr DN100 Gebäude flexibler Elastomerschaum D 16mm KälteDämmung DIN 4140, an Rohrleitung, DN 100, im Gebäude, Dämmung aus flexiblem Elastomerschaum DIN EN 14304, einlagig, Dämmschichtdicke 16 mm, Baustoffklasse DIN 4102-1 B1 (schwerentflammbar), Wärmeleitfähigkeit 0,033 W/(mK) bei 0 Grad C Mitteltemperatur DIN EN 12667, Wasserdampfdiffusionswiderstandszahl 4000 DIN EN 13469 und DIN EN 12086, Hersteller/Typ '' vom Bieter einzutragen, Arbeitshöhe des Montageortes bis 5,5 m über der Standfläche des hierfür erforderlichen Gerüsts, Gerüst wird beigestellt/ist vorh..
	Summe Übertrag:

Ordnungszahl (Pos.-Nr.)	Bezeichnung	Einheitspreis EUR	Gesamtbetrag EUR
06.02.0030	55,000 m STLB-Bau 2020-04 047 TB Kälte­dämmung Rohr DN100 Gebäude flexibler Elastomerschaum D 20mm Kälte­dämmung DIN 4140, an Rohrleitung, DN 100, im Gebäude, Dämmung aus flexiblem Elastomerschaum DIN EN 14304, einlagig, Dämmschichtdicke 20 mm, Baustoffklasse DIN 4102-1 B1 (schwerentflammbar), Wärmeleitfähigkeit 0,033 W/(mK) bei 0 Grad C Mitteltemperatur DIN EN 12667, Wasserdampfdiffusionswiderstandszahl 4000 DIN EN 13469 und DIN EN 12086, Hersteller/Typ '' vom Bieter einzutragen, Arbeitshöhe des Montageortes bis 5,5 m über der Standfläche des hierfür erforderlichen Gerü­stes, Gerüst wird beigestellt/ist vorh..
06.02.0040	13,000 m Kälte­dämmung Rohr DN125 Gebäude flexibler Elastomerschaum D 20mm Kälte­dämmung DIN 4140, an Rohrleitung, DN 125, im Gebäude, Dämmung aus flexiblem Elastomerschaum wie zuvor beschrieben jedoch DN 125
06.02.0050	38,000 m Kälte­dämmung Rohr DN160 Gebäude flexibler Elastomerschaum D 20mm Kälte­dämmung DIN 4140, an Rohrleitung, DN 160, im Gebäude, Dämmung aus flexiblem Elastomerschaum wie zuvor beschrieben jedoch DN 160
06.02.0060	30,000 m STLB-Bau 2020-04 047 TB Kälte­dämmung Rohr DN200 Gebäude flexibler Elastomerschaum D 20mm Kälte­dämmung DIN 4140, an Rohrleitung, DN 200, im Gebäude, Dämmung aus flexiblem Elastomerschaum DIN EN 14304, einlagig, Dämmschichtdicke 20 mm, Baustoffklasse DIN 4102-1 B1 (schwerentflammbar), Wärmeleitfähigkeit 0,033 W/(mK) bei 0 Grad C Mitteltemperatur DIN EN 12667, Wasserdampfdiffusionswiderstandszahl 4000 DIN EN 13469 und DIN EN 12086, Hersteller/Typ '' vom Bieter einzutragen, Arbeitshöhe des Montageortes bis 5,5 m über der Standfläche des hierfür erforderlichen Gerü­stes, Gerüst wird beigestellt/ist vorh..
		Summe Übertrag:	

Ordnungszahl (Pos.-Nr.)	Bezeichnung	Einheitspreis EUR	Gesamtbetrag EUR
06.02.0070	10,000 m Kälte­dämmung, Miwo, DN 100 Dämmung von Schmutz- und Regenwasserleitungen im nicht sichtbaren Bereich, Als Rohrschale aus Mineralwolle, mit Aluminium-Gitterfolie kaschiert. Wärmeleitfähigkeit bei 10°C=0,035 W/mK, in nichtbrennbarer Ausführung nach DIN 4102, in AS-Qulität nach AGI Q 135, äuß. Rohrd. 110 mm (DN 100), Rohrleitungen aus Kunststoff (PP) bzw. Stahl, Dämmdicke 30 mm, 2lagig Die Schalen werden fugendicht auf das Rohr montiert, Längsnähte und Stöße sind mit Aluklebeband diffusionsdichtdicht zu verkleben. Dämmung komplett inkl. Formarbeiten an Bögen Stutzen, Einziehungen und objektbedingter Erschwernisse. inkl. Pass-, Form- und Verbindungsstücke.
06.02.0080	12,000 m Kälte­dämmung, Miwo, DN 125 Dämmung von Kaltwasserleitungen im sichtbaren Bereich Ausführung wie beschrieben, jedoch ohne Paß-, Form- und Verbindungsstücke. Dämmdicke 40 mm, DN 125.
06.02.0090	10,000 m Kälte­dämmung, Miwo, DN 150 Dämmung von Kaltwasserleitungen im sichtbaren Bereich Ausführung wie beschrieben, jedoch ohne Paß-, Form- und Verbindungsstücke. Dämmdicke 40 mm, DN 150.
06.02.0100	10,000 m Kälte­dämmung, Miwo, DN 200 Dämmung von Kaltwasserleitungen im sichtbaren Bereich Ausführung wie beschrieben, jedoch ohne Paß-, Form- und Verbindungsstücke. Dämmdicke 40 mm, DN 200. Hinweis Kapselung von brennbaren Leitungen Kapselung von brennbaren Leitungen - Regen- und Schmutzwasserleitungen in den Flurbereichen (notwendiger Flur nach MLAR). - Kondensatleitungen in den Flurbereichen (notwendiger Flur nach MLAR).
		Summe Übertrag:	

Ordnungszahl (Pos.-Nr.)	Bezeichnung	Einheitspreis EUR	Gesamtbetrag EUR
06.02.0110	<p>1,000 m</p> <p>Ummantelung, Rohr DN 30-50, 30 mm</p> <p>Ummantelung, Rohr DN 30-50, 30 mm Ummantelung von Rohrleitungen in Flucht- und Rettungswegen (Brandschutztechnische Kapselung), brennbare Rohrleitungen für nichtbrennbare Medien, Anforderung: Verlegung von Leitungsanlagen in Rettungswegen gem. § 40 MBO i. V. mit Abs. 3 MLAR Anwendbarkeitsnachweis: Gutachterliche Stellungnahme (3335/1111) -Mer Rohre: Rohrleitungen aus brennbaren Baustoffen bis zu einem Außendurchmesser von 160 mm für nichtbrennbare Flüssigkeiten, Dämpfe oder Stäube. Die Rohrleitungsbefestigung muss für den Anwendungsfall statisch ausreichend bemessen sein und den Anforderungen der Gutachterliche Stellungnahme (3335/1111) -Mer entsprechen. Einbau in: notwendigen Treppenräumen gemäß § 35 Abs. 1 MBO, Räumen zwischen notwendigen Treppenräumen und Ausgängen ins Freie gemäß § 35 Abs. 3 Satz 2 MBO, notwendigen Fluren gemäß § 36 Abs. 1 MBO Baustoffklasse: A2L - s1, d0 nach DIN 13501-1 Schmelzpunkt: > 1000 °C nach DIN 4102-17 Wärmeleitfähigkeit: 0,035 W/(m·K) nach EnEV Oberfläche: gitternetzverstärkte Aluminiumfolie Dämmstärke [mm]: mind. 30 mm Einbau: Rohrschalen Fugendicht auf die Rohrleitung aufbringen. Schutzstreifen der selbstklebenden Längsüberlappung entfernen und damit den Längsschlitz dicht verkleben. Rundstöße mit selbstklebendem Alu-Klebeband verkleben. Die Rohrschalen sind mit verzinktem Bindedraht Ø = 0,6mm, 6 Windungen/m auf dem Rohr zu fixieren.</p> <p>Die ordnungsgemäße Ausführung ist vom Ersteller der Abschottung nach Abschluss der Arbeiten durch eine Übereinstimmungserklärung zu bescheinigen.</p> <p>Rohraußendurchmesser [mm]: 32-50 Dämmstärke [mm]: 30</p> <p>Ummantelung inkl. Formarbeiten an Rohrverbindern (Muffen), Formstücken, Halterungen sowie objektbedingter Erschwernisse. Verlegung in Gebäuden, Montagehöhe über Gelände/Fußboden bis 3,5 m.</p>
06.02.0120	<p>10,000 m</p> <p>Ummantelung, Rohr DN 100, 30 mm</p> <p>Ummantelung, Rohr DN 100, 30 mm wie zuvor beschrieben, jedoch DN 100, Rohraußendurchmesser [mm]: 110 Dämmstärke [mm]: 30</p>
Summe Übertrag:			

Ordnungszahl (Pos.-Nr.)	Bezeichnung	Einheitspreis EUR	Gesamtbetrag EUR
06.02.0130	1,000 m Ummantelung, Rohr DN 125, 30 mm Ummantelung, Rohr DN 125, 30 mm wie zuvor beschrieben, jedoch DN 125, Rohraußendurchmesser [mm]: 125 Dämmstärke [mm]: 30
06.02.0140	1,000 m Ummantelung, Rohr DN 150, 30 mm Ummantelung, Rohr DN 150, 30 mm wie zuvor beschrieben, jedoch DN 150, Rohraußendurchmesser [mm]: 160 Dämmstärke [mm]: 30
	Summe Dämmung SW- und RW-Leitungen	
06.03	Kernbohrungen, Betonverguss		
06.03.0010	1,000 Stk KB - Betondecke DS bis 320 mm D 150 mm KB - Betondecke, DS: bis 320 mm, D: 150 mm Herstellen von Kernbohrungen zur Durchführung von Medienleitungen. Wandmaterial: Stahlbeton/Mauerwerk Wandstärke: bis 320 mm Bohrlochdurchmesser: 150 mm.
06.03.0020	2,000 Stk KB - Betonwand WS bis 320 mm D 240 mm KB - BetonWand, WS: bis 320 mm, D: 240 mm Herstellen von Kernbohrungen wie zuvor beschrieben, jedoch Bohrlochdurchmesser: 240 mm.
06.03.0030	5,000 Stk Bohrung Trockenbauwand WS bis 150 mm D 150 Bohrung Trockenbauwand, WS: bis 150 mm, D: 60 Herstellen der Bohrung wie zuvor beschrieben, jedoch Bohrlochdurchmesser: 150 mm.
06.03.0040	5,000 Stk Bohrung Trockenbauwand WS bis 50 mm D 60 Bohrung Leichtbaudecken, DS: bis 50 mm, D: 220 Herstellen der Bohrung wie zuvor beschrieben, jedoch Bohrlochdurchmesser: 220 mm.
06.03.0050	42,000 Stk Verschließen Ringspalt Fachgerechtes Verschließen des Ringspaltes Kernbohrung - Medienrohr/Dämmung mit Steinwolle, Schmelzpunkt >1000°C Ringspalt bis 100 mm, Öffnungsgröße: bis 1500x500 mm Wand/ Deckendicke bis 300mm.
		Summe Übertrag:

Ordnungszahl (Pos.-Nr.)	Bezeichnung	Einheitspreis EUR	Gesamtbetrag EUR
06.03.0060	3,000 St Verguss Deckdurchbrüche Beton Ortbeton unbewehrt C20/25 Schalung bis 400 cm2 Schalung für Verguss nicht mehr benötigter Deckendurchbrüche im Bestand, Größe bis 400cm2 anbringen, aufstellen und zurückbauen, einschließlich aller notwendigen Nebenleistungen, Verguss aus Beton, als Ortbeton, unbewehrter Beton, Normalbeton C 20/25 DIN EN 206, DIN 1045-2, natürliche Gesteinskörnung, mit hohem Wassereindringwiderstand.
06.03.0070	3,000 St Verguss Deckdurchbrüche Beton Ortbeton unbewehrt C20/25 Schalung 400 bis 900 cm2 Schalung für Verguss nicht mehr benötigter Deckendurchbrüche im Bestand, Größe 400 bis 900cm2 anbringen, aufstellen und zurückbauen, einschließlich aller notwendigen Nebenleistungen, Verguss aus Beton, als Ortbeton, unbewehrter Beton, Normalbeton C 20/25 DIN EN 206, DIN 1045-2, natürliche Gesteinskörnung, mit hohem Wassereindringwiderstand.
06.03.0080	3,000 St Zulage für Anarbeitung an vorhandene Rohrleitungen Zulage zur Vorposition für die Anarbeitung an vorhandene Leitungen, Durchmesser bis 150mm Summe Kernbohrungen, Betonverguss
06.04	Demontage		
06.04.0010	62,000 m STLB-Bau 2020-04 084 Rohrleitung Formstück PVC-U DN100-150 abbrechen v.Hand laden transp. LKW AN nicht schadstoffbelastet Abbruch der Rohrleitung einschl. der Form- und Verbindungsstücke aus PVC-U, Nenndurchmesser über DN 100 bis DN 150, im Gebäude, im Erdgeschoss, Höhe bis 6 m, im Rahmen einer Totalabbruchmaßnahme, Erschwernis gemäß Abbruchplan, Abbruch von Hand/mit handgeführten Kleingeräten, Ausführung erschütterungsarm DIN 4150, lärmarm, Lärmpegel max. 80 dB(A), staubarm, ohne Funkenfreisetzung, ohne Untergrundbeschädigung, ohne Wasserfreisetzung, aufgenommene Stoffe zur Entsorgung sortieren, sammeln, im Behälter des AN lagern, Behältergröße über 0,5 bis 1 m3, auf LKW des AN laden, transportieren zur zugelassenen Lagerfläche des AN, Abfall ist nicht gefährlich, nicht schadstoffbelastet, Mengenermittlung nach Aufmaß, die Entsorgung wird gesondert vergütet.
			Summe Übertrag:

Ordnungszahl (Pos.-Nr.)	Bezeichnung	Einheitspreis EUR	Gesamtbetrag EUR
06.04.0020	6,000 m STL-Bau 2020-04 084 Rohrleitung Formstück Befest. Armatur dukst.Guss DN100-150 bzw PVC abbrechen v.Hand laden transp. LKW AN nicht schadstoffbelastet Abbruch der Rohrleitung einschl. der Form- und Verbindungsstücke, Befestigungen und Armaturen, aus duktilem Gusseisen, Nenndurchmesser über DN 100 bis DN 150, im Gebäude, Ausführung im Kellergeschoss, Höhe bis 4 m, mit Dämmung, Abbruch der Dämmung wird gesondert vergütet, im Rahmen einer Teilabbruchmaßnahme, Erschwernis gemäß Vorbemerkungen, Abbruch von Hand/mit handgeführten Kleingeräten, Ausführung erschütterungsarm DIN 4150, lärmarm, Lärmpegel max. 80 dB(A), ohne Funkenfreisetzung, ohne Wasserfreisetzung, aufgenommene Stoffe zur Entsorgung sortieren, sammeln, im Behälter des AN lagern, Behältergröße über 0,2 bis 0,5 m ³ , auf LKW des AN laden, transportieren zur zugelassenen Lagerfläche des AN, Abfall ist nicht gefährlich, nicht schadstoffbelastet, Mengenermittlung nach Aufmaß, die Entsorgung wird gesondert vergütet.
06.04.0030	20,000 kg STL-Bau 2020-04 084 Dämmung Rohrleitung DN100-150 Mineralwolle kaschiert Aluminiumfolie Mantel Kunststoffolie abbrechen 0,4kN/m³ D 30mm v.Hand laden transp. LKW AN schadstoffbelastet Abbruch der Dämmung der Rohrleitung, Nenndurchmesser über DN 100 bis DN 150, Dämmschicht aus Mineralwolle, mit Folie aus Aluminium kaschiert, Ummantelung aus Kunststoffolie, als Schale, mechanisch befestigt und verklebt, im Rahmen einer Totalabbruchmaßnahme, Wichte des Abbruchstoffes DIN EN 1991-1-1 0,4 kN/m ³ , Dämmschichtdicke 30 mm, Ausführung innerhalb des Bauwerks, Ausführung im Kellergeschoss, Arbeitshöhe bis 3 m, Abbruch von Hand/mit handgeführten Kleingeräten, aufgenommene Stoffe zur Entsorgung sortieren, sammeln, im Behälter des AN lagern, Behältergröße über 1 bis 2 m ³ , auf LKW des AN laden, transportieren zur zugelassenen Lagerfläche des AN, Abfall ist gefährlich, schadstoffbelastet, Schadstoff alte Mineralwolle TRGS 521, DGUV-Regel 101-004, Mengenermittlung nach Aufmaß, die Entsorgung wird gesondert vergütet.
06.04.0040	32,000 kg Entsorgung Dämmung Mineralwolle Entsorgung Dämmung Mineralwolle wie zuvor beschrieben
Summe Übertrag:			

Ordnungszahl (Pos.-Nr.)	Bezeichnung	Einheitspreis EUR	Gesamtbetrag EUR
06.04.0050	<p>30,000 kg STLB-Bau 2020-04 087 TB</p> <p>Abfall gefährlich AVV170303* schadstoffbelastet LKW AN transp. entsorgen Behandlungsanlage therm. Vergüt.Entsorg.gg.Nachweis</p> <p>Bau- und Abbruchabfälle, Bitumengemische, Kohlenteer und teerhaltige Produkte, gefährlich, Abfallschlüssel nach AVV (Abfallverzeichnis-Verordnung) 170303* Kohlenteer und teerhaltige Produkte, schadstoffbelastet gemäß Analyse, auf Gelände/Fläche des AN lagernd, verpacken, in staubdichten, geschlossenen Behälter des AN laden, mit LKW des AN transportieren, entsorgen, max. Gesamtgewicht bis 7,5 t, Behältergröße über 1 bis 2 m3, zur thermischen Behandlungsanlage, Anlage (Bezeichnung/Ort) Alba .. oder gleichwertig,</p> <p>Anlage (Bezeichnung/Ort) '' vom Bieter einzutragen, Sammelentsorgungsnachweis gemäß Nachweisverordnung ist erforderlich, Vergütung der Entsorgung gegen Nachweis, Mengenermittlung nach Aufmaß.</p>
06.04.0060	<p>30,000 kg STLB-Bau 2020-04 087 TA TB</p> <p>Abfall gefährlich AVV170603* schadstoffbelastet LKW AN transp. entsorgen Beseitigungsanlage bis 50km Vergüt.Entsorg.gg.Nachweis</p> <p>Bau- und Abbruchabfälle, gefährlich, Abfallschlüssel nach AVV (Abfallverzeichnis-Verordnung) 170603* Dämmstoff, schadstoffbelastet gemäß Analyse, in Behälter auf Baustelle lagernd, mit LKW des AN transportieren, entsorgen, max. Gesamtgewicht bis 7,5 t, Behältergröße über 0,5 bis 1 m3, zur Beseitigungsanlage, Transportweg bis 50 km, Anlage (Bezeichnung/Ort) ' ALBA.....' oder gleichwertig, Anlage (Bezeichnung/Ort) '' vom Bieter einzutragen, Entsorgungsnachweis gemäß Nachweisverordnung ist erforderlich, Vergütung der Entsorgung gegen Nachweis, Mengenermittlung nach Aufmaß.</p>
Summe Übertrag:			

Ordnungszahl (Pos.-Nr.)	Bezeichnung	Einheitspreis EUR	Gesamtbetrag EUR
06.04.0070	1,000 Psch PSA Schutzanzug, Einweg Schutzhandschuh, Brille, Maske etc. komplett, transp. Abfall entsorgen STLB-Bau 04/2020 000 persönliche Schutzausrüstung PSA für die Ausführung bei der Demontage, dem Transport, die Verpackung bis zur Entsorgung erforderlichen Arbeiten und das eingesetzte Personal anforderungsgerecht gemäß Arbeitsschutzvorschriften z.B. bestehend aus Zertifiziertem Einweg-Schutzanzug nach EG-Richtlinie 89/689 EWG, einschl. Schutzhandschuhe, Maske mit Filter, Schutzbrille etc. komplett und anforderungsgerecht, liefern, entsorgungsgerecht verpacken, zur Sammelstelle transportieren, einschl. Entsorgung des Filters und anderer anlagenspezifischer Abfallstoffe.
06.04.0080	30,000 kg STLB-Bau 2020-04 084 Verpacken Mineralwolle alt Verpacken von Schadstoff alte Mineralwolle TRGS 521, DGUV-Regel 101-004, in Big Bags, Abrechnung nach Wägebescheinigung oder Lieferbeleg, abgerechnet wird nach abzubauenen Masse.
06.04.0090	20,000 m2 STLB-Bau 2020-04 084 Reinigen trocken schadstoffbelastet Reinigen nach Schadstoffsanierung von Bauwerken für Versorgung mit Elektrizität, Wärme, Kälte, Gas, Öl, Funktionsflächen für betriebstechnische Anlagen, Installationen vorhanden, belegter Flächenanteil durch technische Installationen in % 60 Oberfläche strukturiert, Oberfläche rau, Reinigung trocken, Abrechnung nach der Grundfläche des Raumes, schadstoffbelastet, Schadstoff alte Mineralwolle TRGS 521, DGUV-Regel 101-004, Einzelfläche über 25 bis 50 m2, Arbeitshöhe der zu bearbeitenden Fläche bis 3,5 m über der Standfläche des hierfür erforderlichen Gerüsts.
Summe Übertrag:			

Ordnungszahl (Pos.-Nr.)	Bezeichnung	Einheitspreis EUR	Gesamtbetrag EUR
06.04.0100	2,000 St STLB-Bau 2020-04 084 Dachventilator abbrechen v.Hand laden transp. LKW AN nicht schadstoffbelastet Abbruch des Dachventilators, für Abluft, mit Dachsockel für Flachdach, ohne Schwingungsdämpfer, mit Elektromotor, Gehäuse aus Kunststoff, Dachsockel aus verzinktem Stahl, wärmegeklämmt, Einzelgewicht über 20 bis 50 kg, im Rahmen einer Totalabbruchmaßnahme, Ausführung im Freien, Arbeitshöhe der zu bearbeitenden Fläche bis 7,5 m über der Standfläche des hierfür erforderlichen Gerüstes, Gerüst wird gesondert vergütet, vor Ort nicht zerlegbar, Erschwernis gemäß Abbruchplan, Abbruch von Hand/mit handgeführten Kleingeräten, Ausführung erschütterungsarm DIN 4150, lärmarm, Lärmpegel max. 80 dB(A), staubarm, ohne Funkenfreisetzung, ohne Untergrundbeschädigung, ohne Wasserfreisetzung, aufgenommene Stoffe zur Entsorgung sortieren, sammeln, in vom AN gestellten Behälter lagern, Behältergröße über 1 bis 2 m3, auf LKW des AN laden, transportieren zur zugelassenen Lagerfläche des AN, Abfall ist nicht gefährlich, nicht schadstoffbelastet, Mengenermittlung nach Aufmaß, die Entsorgung wird gesondert vergütet.
06.04.0110	2,000 St Entsorgung Dachventilator wie zuvor beschrieben Entsorgung Dachventilator wie zuvor beschrieben Summe Demontage
06.05	Sonstiges		
06.05.0010	1,000 Psch Abstimmung bzgl. Demontage & Montage Abstimmung mit Wartungsfirma bzgl. Demontage & Montage Technischer Dachaufbauten wie z.B. Dachventilatoren
06.05.0020	1,000 Psch Demontage & Montage der Arbeitsbühne am Schornstein Demontage & Montage der Arbeitsbühne am Schornstein einschließlich der Demontage des oberen Segementes der Abgasanlage welches über die OK des Daches ragt. Sicherung der Ablufteile zur Wiederverwendung und Reinigung zur späteren Wiedererrichtung nach der Dachsanierung.
		Summe Übertrag:	

Ordnungszahl (Pos.-Nr.)	Bezeichnung	Einheitspreis EUR	Gesamtbetrag EUR
06.05.0030	1,000 Psch Gummischrotmatte als Unterlage für die Aufstellung der Gummischrotmatte als Unterlage für die Aufstellung der Arbeitsbühne und der Schornsteinbefestigung Fläche ca. 2x1m Stärke ca. 30 mm UV beständig für den Einsatz im Außenbereich, passend zur angebotenen Dachabdichtungsbahn komplett liefern und montieren.
06.05.0040	1,000 Psch Befestigung Abspannung Edelstahlseil d 6 mm 2x 15m mit Wandbefestigungen Herstellung zweier neuer Abspannungen für die Befestigung der Arbeitsbühne und des Schornstein-Endstücks mit Abspannung per Edelstahl Seil d 6mm Länge jeweils 15m als nicht Handelsübliche Befestigung bestehend aus mehreren Bauteilen herzustellen gemäß den im Bestand vorhandenen Abspannungen mit Befestigungen an den Wänden und dem Halter der Abgasanlage an der Bühne aus salzwasserbeständigen Edelstahlseile A4(AISI 316) entsprechen der DIN Europäischer Norm 13414-1 in den Seilklassen 7x7 und 7x19 , dabei handelt es sich um 7 Litzen mit jeweils 7 oder 19 Drähten. Durch die hohe Anzahl an Einzeldrähten ist sowohl eine hohe Flexibilität, als auch eine erhöhte Stabilität gegeben. Das Drahtseil ist in den Stärken von 6mm und in der Länge von 30m geplant. Zusätzlich sind im Lieferumfang 8x Edelstahl-Drahtseilklemmen, 4x Edelstahl-Kauschen und 2x M10 Edelstahl Spannschlösser zu verarbeiten. Material mit Prüfzeichen GS Geprüfte Qualität: Das Edelstahl Drahtseil Set besteht ausschließlich aus hochwertigen V4A AISI 316 Edelstahl. Mit Hilfe geeichter Universal-Zugprüfmaschinen konnten folgende Bruchkräfte der Edelstahl Drahtseilklemmen DIN 741 und Spannschlösser Haken / Öse DIN 1480 ermittelt werden: Drahtseilklemmen 6mm: 2.446kg Spannschloss M10: 765kg Seilstärke 6mm Kauschen RW 7mm Drahtseilklemmen 6mm Spannschlösser H/Ö M 10 Die ordnungsgemäße Montage des Drahtseilsets ist von großer Bedeutung und muss durch den AN eigenverantwortlich sichergestellt werden. Einschließlich der Wandbefestigungen und Ösenhaken mit zugelassenem Dübel für die Abspannung von der Gebäudewand. (alternativ Verwendung zur Verankerung auf der Wand als Montageplatte mit Öse) Auslegen, Zusammenstellen, Liefern und fachgerecht montieren einschließlich aller erforderlichen Nebenleistungen, komplett anforderungsgerecht und funktionstüchtig.
Summe Übertrag:			

Ordnungszahl (Pos.-Nr.)	Bezeichnung	Einheitspreis EUR	Gesamtbetrag EUR
06.05.0050	1,000 Psch Vorhaltung von Montagegerüsten / Hebebühne Vorhaltung von Montagegerüsten / Hebebühne mehrfacher Auf- und Abbau sowie Vorhaltung von Montagegerüsten / Hebebühne über die gesamte Bauzeit, Montagehöhe innerhalb des Gebäudes 3,5 bis 5,5 m.
06.05.0060	2,000 Stk Auf- und Abbau von Montagegerüsten Auf- und Abbau und Vorhaltung von Montagegerüsten mit Arbeitsbühnen über 2,0 m über Fußboden bis 5,0 m Montagehöhe
06.05.0070	8,000 Stk Dichtigkeits-Zwischenprüfungen, RW Dichtigkeits-Zwischenprüfungen von Regenwasserleitungen vor Fertigstellung der Anlage. Prüfdruck mit 1,5fachem des Betriebsdrucks. Einschl. der hierfür erforderlichen Verschlüsse, Blasen, Anschlüsse und Geräte sowie deren Beseitigung nach der Druckprobe.
06.05.0080	1,000 Psch Reinigung von Anlagenteilen Reinigung von Anlagenteilen Reinigung von Rohrleitungen, Schaltschränken etc. freistehend bzw. eingebaut, innen und außen, einschl. aller Zubehörteile und Befestigungen, nach Abschluss der Arbeiten (Endreinigung). Reinigungsart nach Wahl des AN, Abrechnung pauschal für alle Bauteile.
06.05.0090	1,000 psch Fotodokumentation Fotodokumentation aller Leistungsabschnitte und baulichen Besonderheiten insbesondere der Leistungen im Erdreich und unterhalb der Bodenplatte sowie hinter Vor- bzw. in Installationswänden die Fotos sind geordnet und beschriftet unter Angabe von Ort und Zeit zusammenzustellen und zusätzlich auf Datenträger abzuspeichern sowie in einer Übersicht auszudrucken Umfang der Dokumentation: ca. 200 Bilder
06.05.0100	80,000 Stk Rohrleitungskennzeichnung Rohrleitungskennzeichnung Schilder zur Medienkennzeichnung nach DIN 2403, zur Kennzeichnung von Rohrleitungen, Kanälen usw. Selbstklebeetiketten mit 2 Spitzen Schildenden, wobei je nach Verwendung bzw. Durchflussrichtung ein oder zwei Enden abgeschnitten werden. Grundmaterial Kunststoff-Folie weiß, mit 1- bis 3-farbigem Druck. Schrift und Rand weiß.
		Summe Übertrag:

Ordnungszahl (Pos.-Nr.)	Bezeichnung	Einheitspreis EUR	Gesamtbetrag EUR
06.05.0110	50,000 Stk Bezeichnungsschilder Bezeichnungsschilder mit Farbe und Beschriftung nach Angabe des Auftraggebers, Zeilenanzahl: zweizeilig Schilderwerkstoff: Kunststoff mehrschichtig Schrifttherstellung: Prägung Befestigungsart: Kleben oder Schrauben Befestigungsort: Wand oder Rohrleitung Abmessungen B/H: ca. 100 / 50 mm einschl. Befestigungsmaterial.
06.05.0120	100,000 Psch Farbpfail Farbpfail zur Medienkennzeichnung als selbstklebende Folie, Befestigungsuntergrund Rohrisolierung mit verzinktem Stahlblech ummantelt, Farbe und Beschriftung nach DIN
06.05.0130	1,000 Stk Anlagenschema der kompletten Anlage Anlagenschema aller Anlagen als Schaltbild mit Darstellung des richtigen und vollständigen Anlagenaufbaus, mit schematischer Darstellung und vollst. Beschriftung der Einbauteile, farbig angelegt und staubdicht unter Glas oder UV-beständiger Folie auf stabilem Zeichnungsträger eingerahmt, einschl. Befestigungsmaterial.
	Summe Sonstiges	
	Summe Sanitärtechnik	

Zusammenfassung

Ordnungszahl	Bezeichnung	Summe in EUR
01	Abbrucharbeiten
02	Abfallentsorgung, Verwertung und Beseitigung
03	Dachabdichtungsarbeiten
04	Dachklempnerarbeiten
05	Sonstiges
06	Sanitärtechnik
06.01	Regenwasserleitungen und Zubehör
06.02	Dämmung SW- und RW-Leitungen
06.03	Kernbohrungen, Betonverguss
06.04	Demontage
06.05	Sonstiges
	Angebotssumme netto
	Umsatzsteuer (19,00 %)
	Angebotssumme brutto
