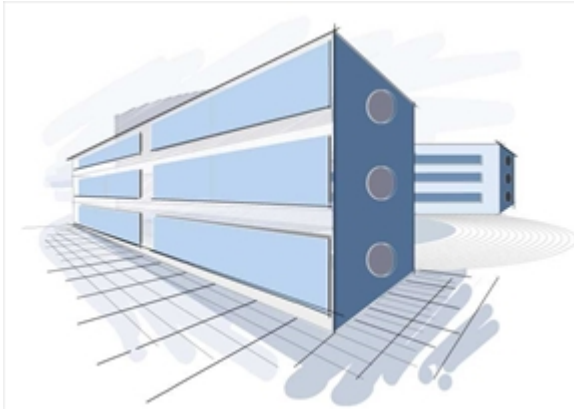


Leistungsverzeichnis

Leistungsbeschreibung



Planverfasser
Hochfeldt Architekten GmbH
Eckernförder Str. 235a
24119 Kronshagen

Tel.: 0431 54 55 20

post@hochfeldt-architekten.de

Projekt

1411-2.BA

Bauvorhaben

**Umbau und Erweiterung
Schulzentrum Schönkirchen - 2. BA
Augustental 29
24232 Schönkirchen**

Leistung (LV)

**13
Malerarbeiten**

Ausführungsbeginn

gem. Bauzeitenplan

Ausführungsende

gem. Bauzeitenplan

Angebotsaufforderung

Sollten Sie an der Ausführung folgender Leistungen interessiert sein, bitten wir um die termingerechte Abgabe Ihres Angebotes.

Abgabetermin

siehe Formblatt 211

Abgabezeit

siehe Formblatt 211

Abgabeort

siehe Formblatt 211

Zuschlagsfrist

siehe Formblatt 211

MwSt.

19,00 %

Währung

EUR

Seiten o. Anlage(n)

Seiten: 56

Leistungsverzeichnis HA 2024, Schönkirchen

Leistungsverzeichnis

Projekt (1411-2.BA)
Umbau und Erweiterung Schulzentrum Schönkirchen
Leistung (LV)
13 Malerarbeiten

Bauvorhaben		
Umbau und Erweiterung Schulzentrum Schönkirchen - 2. BA Augustental 29 24232 Schönkirchen		
Bauherr		
Gemeinde Schönkirchen Mühlenstr. 48 24232 Schönkirchen über Amt Schrevenborn	Telefon 0431 2409 324 Fax Nora.Baltzer@amt-schrevenborn.de	Ansprechpartner: ... Frau Nora Baltzer
Planverfasser / Ausschreibung		
Hochfeldt Architekten GmbH Eckernförder Str. 235a 24119 Kronshagen	Telefon 0431 54 55 20 Fax post@hochfeldt-architekten.de	Ansprechpartner: ... Herr Meyer / Herr Simmank
Bauleitung		
Hochfeldt Architekten GmbH Eckernförder Str. 235a 24119 Kronshagen	Telefon 0431 54 55 217 Fax Mobil 0160 8520487 simmank@hochfeldt-architekten.de	Ansprechpartner: ... Herr Simmank
Ansprechpartner / Bemerkung		

Diese Unterlagen sind vollständig auszufüllen und mit Stempel/ Unterschrift einzureichen. Bitte sorgen Sie für den termingerechten Eingang Ihres Angebots am Abgabeort (siehe Deckblatt).

Angebotssumme in EUR		
Angebotssumme, Netto:
zzgl. MwSt. (19,0 %):
<u>Angebotssumme, Brutto:</u>	<u>.....</u>	<u>.....</u>
	Angebotsabgabe	Geprüft
.....
Anbieter - Datum, Ort	Ausschreibender - Ort, Datum	
Stempel	Stempel	
.....
Anbieter - Unterschrift	Angebotssumme nachgeprüft	

Leistungsverzeichnis

Umbau und Erweiterung Schulzentrum Schönkirchen (1411-2.BA)

Vertragsgrundlage

! Als Vertragsgrundlage für die Ausführung der Arbeiten, Lieferungen und unentgeltlich zu bewirkender Nebenleistungen gelten die in der Leistungsbeschreibung eingefügten Allgemeinen, Zusätzlichen, Technischen und Besonderen Vertragsbedingungen, die durch Unterschrift auf dieser Seite anerkannt werden.

Sonstige Vereinbarungen

1. Grundlage des Angebotes ist die VOB, die entsprechenden DIN-Vorschriften, die gesetzlichen Vorschriften, sofern im nachstehenden Text nichts Gegenteiliges gesagt ist. Im Übrigen gilt VOB § 13,4.
2. Das Angebot ist für den Auftraggeber kostenlos und unverbindlich. Der Auftraggeber behält sich vor, auch größere Teile der Angebotslieferung und Leistungen aus dem Angebot herauszunehmen. Mehr- oder Minderleistungen bedingen keiner Einheitspreisänderung. Die eingesetzten Einheitspreise sind Festpreise. Lohn-, Material-, Steuer- und sonstige Erhöhungen sind ausgeschlossen. Tagelohnarbeiten dürfen nur mit Genehmigung der Bauleitung durchgeführt werden. Hierfür sind der Bauleitung wöchentliche Tagelohnzettel in doppelter Ausführung vorzulegen. Geschieht dies nicht, werden Tagelohnarbeiten nicht anerkannt.
3. Vor Angebotsabgabe hat sich der Anbieter über die Lage der Baustelle und Transportwege an Ort und Stelle zu informieren. Durch die Abgabe des Angebotes erklärt er, dass die vorliegenden Ausschreibungsunterlagen für ihn keine unklaren Positionen enthalten, bzw., dass solche vor Angebotsabgabe mit der Bauleitung hinreichend geklärt wurden.
4. Benutzt der Auftragnehmer zur Lagerung der Materialien öffentlichen oder fremden privaten Grund, so hat er für die Genehmigung und Bezahlung zu sorgen. Beschädigungen hierbei hat der Auftragnehmer kostenlos zu beseitigen bzw. beseitigen zu lassen und den alten Zustand wieder herzustellen. Bauwasser- und Stromversorgung ab bauseits gelegter Anschlußstelle sind Angelegenheit des Gewerkes Maurer- und Stahlbetonarbeiten.
5. Der vorliegende Termin bzw. Terminplan wird von Auftragnehmer anerkannt.
6. Anfallende Kosten für die Baustelleneinrichtung, Bauschild, Baureinigung, Wasser- und Stromverbrauch, Bürgersteiginsandsetzung usw. werden im Verhältnis der Abrechnungssumme mit 2,0 % pauschal auf die am Bau beteiligten Firmen aufgeteilt. Die Höhe der Umlage bleibt unverändert, unabhängig ob und welche gemeinschaftlich genutzten Einrichtungen bzw. Aufwendungen zum Tragen kommen. Sollte der Auftragnehmer die bereitgestellten Leistungen nicht in Anspruch nehmen wollen, so hat er dies dem Auftraggeber mitzuteilen und es ist vor Vertragsabschluss eine besondere Vereinbarung zu treffen. Bei Zahlung innerhalb von 10 WT werden 2 % Skonto vereinbart.
7. Für alle auftretenden Beschädigungen irgendwelcher Art - sei es an eingebauten Gegenständen, Objekten, Fensterscheiben usw. oder an öffentlichem oder privatem Grund - sind alle am Bauvorhaben beauftragten Unternehmen prozentual ihrer Auftragssumme schadenersatzpflichtig, sofern der für den Schaden Alleinverantwortliche nicht ermittelt werden kann. Das Gleiche gilt für die Haftung mehrerer Schadenstifter, wenn der auf den Einzelnen entfallende Anteil am Gesamtschaden nicht festzustellen ist. Der vom Lieferanten des Unternehmers verursachte Schaden geht zu Lasten des Unternehmers.
8. Eigene Vertragsbedingungen des Auftragnehmers werden in keinem Fall Bestandteil des Vertrages, auch wenn diesen nicht widersprochen wird.
9. Der Maurerpolier ist berechtigt und verpflichtet, am Bau beschäftigten Handwerker zur Sauberhaltung der Baustelle anzuhalten.
10. Für nicht im Kostangebot aufgeführte Arbeiten sind vor der Ausführung Preise schriftlich zu vereinbaren.
11. Die Zeichnungen und technischen Unterlagen liegen im Büro des Architekten zur Einsichtnahme aus.
12. Ausschreibungsergebnisse können nicht telef. erfragt werden; bei Angebotsabgabe ggfs. einen Freiumschlag beilegen.
13. Gerät der Auftragnehmer mit seinen Leistungen in Verzug oder bewirkt er durch nicht ordnungsgemäße Erfüllung seines Auftrages den Verzug anderer Auftragnehmer, so ist der Auftraggeber berechtigt, die Schlussrechnung des Auftragnehmers für jeden Tag der Terminüberschreitung um 0,3 % der Auftragssumme täglich zu kürzen; bis maximal 5 % der Auftragssumme. Darüber hinaus haftet der Auftragnehmer dem Bauherren und Architekten für alle Schäden, die durch von ihm verursachte Bauverzögerungen entstehen.
14. Die in diesem Vertrag vorgesehenen Verpflichtungen zu (Liefer-)Leistungen dienen der Umsetzung eines Sanierungsvorhabens, für das eine der Vertragsparteien eine Förderung über das Programm „Bundesförderung für effiziente Gebäude“ (BEG) des BMWK beim BAFA diese nach Vertragsschluss beantragen wird.

Aufschiebende Bedingung: Dieser Vertrag tritt hinsichtlich der Liefer- und Leistungspflichten zur Umsetzung erst und nur insoweit in Kraft, wenn und soweit das BAFA den Antrag zur Förderung von Einzelmaßnahmen bewilligt und die Förderung mit einer Zusage gegenüber der antragstellenden Vertragspartei zugesagt hat (aufschiebende Bedingung). Die antragstellende Vertragspartei wird die jeweils andere Vertragspartei über den Eintritt und den Umfang des Eintritts der Bedingung unverzüglich in Kenntnis setzen.
15. Ich versichere ferner, dass mir Arbeitskräfte, Geräte und Materialien in ausreichender Menge zur Verfügung stehen, so das...

Von der Schlussrechnung werden 3% für 5 Jahre als Gewährleistung einbehalten. Eine Verzinsung erfolgt nicht.

Für die im Leistungsverzeichnis aufgeführten Arbeiten werden _____ Arbeitstage benötigt.

<p>Anbieter - Datum, Unterschrift</p> <p style="text-align: center;">Stempel</p> <p>..... Anbieter - Unterschrift</p>	<p>Wichtiger Hinweis</p> <ul style="list-style-type: none"> - Zusätzlich zur Papierform oder PDF-Datei können Sie diese Ausschreibungsunterlagen auch als Austauschdatei per E-Mail bzw. Datenträger erhalten. - Austauschformat: GAEB 90 / 2000 (Datenart 81 / 83) - Die Angebotsabgabe im Format GAEB 84 ist erwünscht.
---	---

Inhaltsverzeichnis

Umbau und Erweiterung Schulzentrum Schönkirchen (1411-2.BA)

13 LV Malerarbeiten			
Nr.	Bezeichnung		Seite
	Deckblatt des Leistungsverzeichnisses		1
	A.- Allgemeine Projektbeschreibung		5
	B.- Vorbemerkungen gem. ATV VOB/C DIN 18299		6
00	Titel	Baustelleneinrichtung	15
01	Titel	Gem. 1	15
02	Titel	Gem. 2	29
03	Titel	Zwischenbau	42
04	Titel	Förderzentrum	46
	Zusammenfassung der Gliederungspunkte		56

Leistungsverzeichnis

Umbau und Erweiterung Schulzentrum Schönkirchen (1411-2.BA)

13 LV Malerarbeiten

A.- Allgemeine Projektbeschreibung

A. Allgemeine Beschreibung der Bauleistung und Hinweise zum Leistungsverzeichnis

Die ausgeschriebenen Leistungen für das Projekt

Umbau und Erweiterung Schulzentrum Schönkirchen - 2. Bauabschnitt

sind am Standort

Grund und Gemeinschaftsschule Schönkirchen
Augustental 29
24232 Schönkirchen

auszuführen und beinhalten Sanierungsarbeiten im Bestand sowie den Neubau eines Gebäudeteils.

Beschreibung der Baumaßnahme / Gebäudebeschreibung

Im 2. Bauabschnitt werden die im Baustelleneinrichtungsplan mit

GemS Bereich 1
GemS Bereich 2
Förderzentrum

bezeichneten Gebäudeteile saniert. Zusätzlich wird ein bestehender Verbindungsgang zwischen den Teilen GemS1 und Förderzentrum abgebrochen und an der Stelle ein neuer

Zwischenbau

errichtet.

Diese hervorgehobenen Bauteilbezeichnungen werden in den Leistungsverzeichnissen und auch im Bauverlauf zur sinnvollen Unterteilung und verbesserten Übersichtlichkeit des heterogenen Gebäudekomplexes verwendet.

Die Sanierungsarbeiten umfassen in allen Gebäudebereichen den kompletten Haustechnikbereich sowie den Großteil der Oberflächen im Inneren. Außerdem finden vereinzelt Grundrissanpassungen statt,

Im Bereich der Gebäudehülle werden alle Fenster erneuert - mit Ausnahme der Fenster der Südostfassade GemS Bereich 2.

Flachdächer werden in den Bauteilen Förderzentrum und GemS 2 erneuert.

Ebenso findet in den Bauteilen GemS 1 + GemS 2 die Erneuerung der Fassade statt. Die neuen Fassaden werden als Vorhandfassade mit HPL-Platten ausgebildet

Baukonstruktion und Materialien

Das Tragsystem sowohl des Bestands als auch des neu zu errichtenden Zwischenbaus besteht aus Stahlbetonsohle + Streifenfundamenten, Stahlbetondecken,-wänden, -stützen und -pfeilern sowie Mauerwerk. Nichtragende Wände im Bestand sind teils aus Mauerwerk teils im Trockenbau gefertigt. Die Sohle sowie aufgehenden Stahlbetonwände und die Aufzugsunterfahrt im neuen Zwischenbau sind als wasserundurchlässiger Beton geplant.

Leistungsverzeichnis

Umbau und Erweiterung Schulzentrum Schönkirchen (1411-2.BA)

13 LV Malerarbeiten

A.- Allgemeine Projektbeschreibung

Die Bodenbeläge des Gebäudes sind zum geringen Teil gefliest, der überwiegende Teil ist ein Design Boden auf Polyuretahn Basis. In untergeordneten Räumen im Kellerbereich wird der vorhandenen Estrich beschichtet. Einige der vorhandenen Fliesen sowie Teile des Linoleums im Dachgeschoss GemS 1 bleiben erhalten - der weitaus größte Teil der Bodenbeläge wird erneuert.

Abhangdecken werden im gesamten Gebäude erneuert. In den Räumen im Regelfall als akustisch wirksame Rasterdecke, in den Fluren als Bandrasterdecke mit Brandschutzanforderungen.

Sowohl das neue Flachdach des Zwischenbau als auch die vorhandenen Flachdächer GemS2 + Förderzentrum bestehen aus einer Stahlbetonplatte mit einer Gefälledämmung und einer bituminösen Dachhaut. Auf dem Dach Förderzentrum und Zwischenbau ist eine neue zusätzliche Photovoltaik-Anlage mit einer maximalen Ertragsleistung von 11,6 kWp vorgesehen. Diese ist über einen Dachausstieg zugänglich.

Techn. Gebäudeversorgung

Die technische Gebäudeausrüstung ist auf Funktionalität ausgelegt und wird im Zuge der Kernsanierung vollständig ausgetauscht und erneuert. Die Wärmeversorgung bleibt hierbei bestehen und wird nicht ertüchtigt. Zur Einhaltung und Sicherstellung des hygienischen Luftwechsels und Abführung der Fettfrasen in den beiden Lehrküchen, wird eine neue Lüftung bestehend aus mech. Lüftung (ein Lüftungsgerät RLT-Anlage 01 Küchen mit einer Luftmengen von 9.900 m³/h Zuluft / 9.900 m³/h Abluft, ein Lüftungsgerät RLT -Anlage 02 "Nutzung und WC Bereiche" mit einer Luftmenge von Zuluft 7.700 m³/h / 7.700 m³/h Abluft und ein dezentrales Lüftungsgerät RLT05 "Kita" mit einer Luftmenge von Zuluft 1.200 m³/h / 1.200 m³/h Abluft, sowie vier kleinen Fassenventilatoren "WC Lüftung" mit einer Zuluftmenge von 360 m³/h) realisiert. Zur Einbringung der Wärmelasten werden die abgängigen Heizflächen durch neue "klassische" Planheizkörper ersetzt und mit einer automatischen Vorlaufregelung ertüchtigt. Zur Unterbindung unnötiger Warmwasserbevorratung sind zur Deckung des Warmwasserbedarfs ortsfeste Kleindurchlauferhitzer bis max. 5 kW ausgeführt.

Außenanlagen

Der Bereich Außenanlagen beschränkt sich im Zuge dieser Maßnahme auf notwendige Geländeadaptierungen, Wegeflächen, Fassadenentwässerung, Traufstreifen sowie Rasenansaat.

B. Vorbemerkungen gem. ATV VOB/C DIN 18299

Nachfolgende Angaben erfolgen gem. DIN 18299
"Allgemeine Regelungen für Bauarbeiten jeder Art"

Abkürzungen:

AN = Auftragnehmer; AG = Auftraggeber;

0.1 Angaben zur Baustelle

0.1.1 Lage der Baustelle, Umgebungsbedingungen, Zufahrten

Das Grundstück der Schule liegt in Schönkirchen

Leistungsverzeichnis

Umbau und Erweiterung Schulzentrum Schönkirchen (1411-2.BA)

13	LV	Malerarbeiten
B.- Vorbemerkungen gem. ATV VOB/C DIN 18299		
Anschrift Objekt: Augustental 29 24232 Schönkirchen Baustellenzufahrt siehe 0.1.4; 0.1.6		
0.1.2		Besondere Belastungen aus Immissionen, besondere klimatische oder betriebliche Bedingungen
Die Arbeitszeiten sind der umliegenden Wohnbebauung in Bezug auf Anfangszeiten (Lärmschutz) anzupassen. Anlieferungen mit LKW sind morgens ab 08.00 Uhr möglich. Vorher wird die Baustellenzufahrt intensiv von Schülerinnen und Schülern genutzt - Gefährdungen durch große Fahrzeuge sind zu vermeiden. Die zeitliche Beschränkung kann während der Schulferien aufgehoben werden.		
0.1.3		Art und Lage der baulichen Anlagen
<u>Umbau und Erweiterung Schulzentrum Schönkirchen - 2. Bauabschnitt</u>		
m 2. Bauabschnitt werden die im Baustelleneinrichtungsplan mit		
GemS Bereich 1 - teils 2, teils 3 -geschossig + Dachgeschoss, mit Teilkeller GemS Bereich 2 - teils 1, teils 2, teils 3 -geschossig Förderzentrum - 3 geschossig		
bezeichneten Gebäudeteile saniert. Zusätzlich wird ein bestehender Verbindungsgang zwischen den Teilen GemS1 und Förderzentrum abgebrochen und an der Stelle ein neuer		
Zwischenbau - 3 geschossig		
errichtet.		
Diese hervorgehobenen Bauteilbezeichnungen werden in den Leistungsverzeichnissen und auch im Bauverlauf zur sinnvollen Unterteilung und verbesserten Übersichtlichkeit des heterogenen Gebäudekomplexes verwendet.		
0.1.4		Verkehrsverhältnisse auf der Baustelle, Verkehrsbeschränkungen
Die Anfahrt zur Baustelle erfolgt über die Straße Steckenberg. Parkplätze und Materiallagerflächen sind auf dem Baugrundstück bedingt vorhanden. Die Zufahrt zum Gebäude kann zur Materialanlieferung genutzt werden. Zu allen Zeitpunkten ist eine strikte Trennung zwischen Baustelle und Baustellenzufahrt auf der einen und der sonstigen für Schülerinnen reservierten Grundstücksfläche auf der anderen Seite vorgesehen und einzuhalten. Der hierfür eingesetzte Bauzaun darf nicht ohne Zustimmung der Bauleitung um- oder abgebaut werden. Im Bereich der Baustellenzufahrt ist ein Kreuzungspunkt zwischen Schülerinnen und Baustellenverkehr vorhanden (siehe Lageplan Baustelleneinrichtung). Die im Baustelleneinrichtungsplan festgeschriebenen Nutzungsbereiche sind einzuhalten		
Im Bereich dieses Kreuzungspunktes ist durch das manuellen Öffnen und Schließen einer Schleuse aus Bauzaunelementen zu gewährleisten, dass eine Vermischung von Fußgänger- und Baustellenverkehr nicht stattfindet.		

Leistungsverzeichnis

Umbau und Erweiterung Schulzentrum Schönkirchen (1411-2.BA)

13	LV	Malerarbeiten
B.- Vorbemerkungen gem. ATV VOB/C DIN 18299		
Der Bauherr behält sich vor, diesen Bereich zu bestimmten Zeiten (z.B. Pausen) für den Fahrzeugverkehr zu sperren und Fußgängern den Vorrang zu gewähren.		
0.1.5		Für den Verkehr freizuhaltende Flächen
Das Abstellen von Fahrzeugen auf dem Grundstück ist bedingt möglich.		
0.1.6		Transporteinrichtungen, Transportwege
Materialanlieferung per LKW/Transporter siehe 0.1.2; 0.1.4 Weiter ist zu beachten, dass die Zufahrt über die Straße Streckenberg durch ein Wohngebiet, teils durch eine verkehrsberuhigte Zone stattfindet. Im Bereich der 90 Grad Kurve der Straße Steckenberg ist die Durchfahrt von großen LKW bzw. Aufliegern nur ohne Anhänger in einem Zug möglich.		
0.1.7		Anschlüsse für Wasser, Energie, Abwasser
Baustrom-und Wasser werden vom AG gestellt. Vom AG wird ein Bau-WC zur Mitbenutzung durch die Mitarbeiter des AN zur Verfügung gestellt.		
Umlage: Anfallende Kosten für die Baustelleneinrichtung, Bauschild, Baureinigung, Wasser- und Stromverbrauch, Bürgersteiginstandsetzung usw. werden im Verhältnis der Abrechnungssumme mit 2,0 % pauschal auf die am Bau beteiligten Firmen aufgeteilt.		
Die Höhe der Umlage bleibt unverändert, unabhängig ob und welche gemeinschaftlich genutzten Einrichtungen bzw. Aufwendungen zum Tragen kommen. Sollte der Auftragnehmer die bereitgestellten Leistungen nicht in Anspruch nehmen wollen, so hat er dies dem Auftraggeber mitzuteilen und es ist vor Vertragsabschluss eine besondere Vereinbarung zu treffen.		
0.1.8		Lagerflächen
Das zeitnah benötigte Material darf nur mit Zustimmung der Bauleitung direkt am/ im Gebäude zwischengelagert werden. Darüber hinaus können weder Flächen noch Räume vom AG' zur Verfügung gestellt werden.		
0.1.9		Bodenverhältnisse
Die Außenflächen am Haus bestehen aus größtenteils unbefestigten und teilweise gepflasterten Untergründen.		
0.1.11		Besondere umweltrechtliche Vorschriften
Die Verwendung und/oder Arbeiten mit besonders gefahrenträchtigen Stoffen, die z. B. starke Geruchsentwicklungen, Lärm von mehr als 70 dB in 10 m Entfernung von der Geräuschquelle, starke Staubentwicklungen etc. erzeugen, sind nur im Ausnahmefall zulässig, wenn andere, schonendere Verfahren zu einem unzumutbaren Aufwand für den AN führen. Entsprechende Arbeitsvorgänge sind der Bauleitung so rechtzeitig zu melden, dass über das Verfahren selbst entschieden werden kann und ggf. Schutzmaßnahmen getroffen werden können.		
Der Bieter versichert mit seiner Unterschrift unter diesem Angebot, dass mit seinen Lieferungen und Leistungen keine vermeidbaren Gefahren für Mensch und Umwelt verbunden sind und das Schadstoffe von den Bauteilen bzw. Baustoffen, wenn überhaupt nur unterhalb der amtlich festgelegten tolerierbaren Grenzwerte abgegeben werden.		

Leistungsverzeichnis

Umbau und Erweiterung Schulzentrum Schönkirchen (1411-2.BA)

13	LV	Malerarbeiten
B.- Vorbemerkungen gem. ATV VOB/C DIN 18299		
0.1.12		<p>Besondere Vorgaben für die Entsorgung</p> <p>Die Abfallentsorgung ist Sache des AN, in dessen Bereich Abfälle / Schutt / Abwasser anfallen. Der Bieter versichert durch seine Unterschrift unter diesem Angebot, dass er Abfälle / Schutt / Abwasser Sachgerecht entsorgen wird. Bei Abbruch von Gefahrenstoffen (Schadstoffen) sind die entsprechen TRGS bei den Ausführungsarbeiten sowie Anmeldefristen bei den zuständigen Behörden einzuhalten.</p>
0.1.14		<p>Baum- und Vegetationsschutz, Schutz von Bauteilen</p> <p>Bäume, Pflanzbestände dürfen durch die Bautätigkeit nicht in Anspruch genommen werden. Insbesondere dürfen Vegetationsflächen und Flächen in unmittelbarer Nähe von Bäumen für Lagerung und / oder Bautätigkeit nicht in Anspruch genommen werden. Vorhandene Bäume um das Gebäude bleiben stehen und sind ggf. zu schützen.</p>
0.1.15		<p>Vorhandene Anlagen, Abwasser- u. Versorgungsleitungen</p> <p>Im Zuge der Rückbauarbeiten werden bestehenden Leitungen und Anlagen beseitigt.</p>
0.1.16		<p>Hindernisse im Bereich der Baustelle</p> <p>./.</p>
0.1.17		<p>Kampfmittel frei</p> <p>./.</p>
0.1.18		<p>Baustellenverordnung</p> <p>Dieses Bauvorhaben unterliegt der Baustellenverordnung.</p> <p>Alkohol- oder sonstiger Drogenkonsum sind untersagt; "0-Promille-Baustelle". Der AG und seine Bauleitung sind berechtigt bei Verletzung der vorgenannten Verhaltensregeln dauerhafte Baustellenverweise gegen Mitarbeiter des AN auszusprechen. Die Verwendung von offenen Flammen, Schweißen etc. setzt voraus, dass</p> <ol style="list-style-type: none"> a) keine andere zumutbare Methode den gleichen geforderten Erfolg hat, b) die Mitarbeiter des AN in die besonderen Gefahren und die Brandverhütung eingewiesen sind, c) bei Arbeiten, die erfahrungsgemäß mit der Gefahr von Schwelbränden verbunden sind, Brandwachen ausreichend lange nach Beendigung der Arbeiten die potenziellen Brandstellen kontrollieren, d) bei Arbeiten mit offener Flamme Feuerlöscher mit entsprechender Klassifikation und Prüfzeichen im unmittelbaren Umfeld in ausreichender Anzahl bereitgehalten werden. <p>Sicherheit auf der Baustelle: Der AN hat seine Mitarbeiter und ggf. Subunternehmer technisch und in den Unfallverhütungsvorschriften zu unterweisen und zu kontrollieren, ob die Sicherheitsregeln -einschließlich der vorschriftsmäßigen "PSA" (persönlichen Sicherheitsausrüstung)- eingehalten werden. Die einschlägigen Unfallverhütungsvorschriften UVV, Bau-BG sind zu beachten. Die Beachtung und Einhaltung der Unfallverhütungsvorschriften der Bauberufsgenossenschaft liegt in der Eigenverantwortung des AN. Alle durch Unterlassung dieser Weisung bedingten Folgen gehen zu Lasten des AN. Etwaige Ausfallszeiten, die aus der Nichteinhaltung der UVV herrühren, sind durch Mehreinsatz/ Personalverstärkung unaufgefordert und umgehend zu kompensieren. Für die Baumaßnahme wird vom Bauherrn ein Sicherheits- und Gesundheitsschutzkoordinator (SiGeKo) bestimmt. Den Anweisungen des SiGeKo ist Folge zu leisten. Arbeiten auf der Baustelle können erst nach</p>

Leistungsverzeichnis

Umbau und Erweiterung Schulzentrum Schönkirchen (1411-2.BA)

13	LV	Malerarbeiten
B.- Vorbemerkungen gem. ATV VOB/C DIN 18299		
einer Einweisung und Vorlage entsprechender Firmenauskunft- und Bietererklärungen begonnen werden.		
0.1.19		Besondere Anordnungen
./.		
0.1.20		Schadstoffbelastungen
Siehe Schadstoffkatster - nur relevant für den Bereich Rückbauarbeiten.		
0.1.21		Vorarbeiten
./.		
0.1.22		Arbeiten anderer Unternehmer auf der Baustelle
<p>Wird vom AG' ein Bauzeiten- bzw. Bauablaufplan vorgegeben, so gilt das aus dem Bauablaufplan und dem Fortgang der Bauarbeiten sich das Zusammenwirken der verschiedenen Gewerke nach Ort, Zeit und Art der Leistung ergibt. Abweichungen hiervon, wie sie sich bei Umbaumaßnahmen dieser Art ergeben können, sind vom AN in die Planungen für die Ausführung seiner Leistung, soweit noch zumutbar, mit einzubeziehen. Der AG wird mit dem AN einen Bauzeitenplan sowie Einzelfristen planen. Dieses ist Vertragsbestandteil des Bauvertrages. Weiterhin sind die fortgeschriebenen Bauprotokolle zu berücksichtigen. Naturgemäß können sich im Bauablauf Abweichungen von dem Bauzeitenplan ergeben.</p> <p>Bedingt durch den Umfang der stattfindenden Baumaßnahmen in der Liegenschaft befinden sich ständig weitere Gewerke und Firmen auf der Baustelle. Gegenseitige Rücksichtnahme und Achtung der Leistung Anderer ist erforderlich.</p> <p>Der AN hat eigenverantwortlich im Rahmen seiner auszuführenden Leistungen seine Nachunternehmer zu koordinieren und die für die Ausführung erforderlichen Leistungen zu überwachen. Er hat an den regelmäßig stattfindenden Baubesprechungen teilzunehmen. An den Baubesprechungen hat ein deutschsprachiger und entscheidungsbefugter Vertreter des AN teilzunehmen.</p>		
0.2		Allgemeine Angaben zur Ausführung
0.2.1		Vorgesehene Arbeitsabschnitte, -unterbrechungen und -Beschränkungen
Siehe Bauzeitenplan		
0.2.2		Erschwernisse
<p>Aus der Lage der Baustelle und der Abwicklung der Baumaßnahme laufenden Betrieb ergeben sich Erschwernisse: Siehe Punkt 1.2., 1.4 und 1.6. Auf den Laufenden Schulbetrieb ist bei allen Arbeiten Rücksicht zu nehmen.</p> <p>Schutzmaßnahmen: Der AN muss besondere Schutzmaßnahmen ergreifen, damit nicht Unbefugte, insbesondere Kinder, in seinen Bau- und Lagerbereichen zu Schaden kommen. Diese Bereiche sind zu sichern. Kosten und Arbeitsunterbrechungen, die sich aus den zuvor geschilderten Umständen ergeben, sind einzukalkulieren.</p>		

Leistungsverzeichnis

Umbau und Erweiterung Schulzentrum Schönkirchen (1411-2.BA)

13	LV	Malerarbeiten
B.- Vorbemerkungen gem. ATV VOB/C DIN 18299		
<p>Lärm: Eine Lärm- und Staubbelastung ist auf das notwendigste Maß zu beschränken. Falls vor Ort durch die Arbeiten Staub entsteht, ist der Staub sofort abzusaugen. Entstandene Verschmutzungen sind täglich wieder zu beseitigen.</p> <p>Der Umstand ist bei der Kalkulation zu berücksichtigen. Mehrkosten, die daraus resultieren, gelten innerhalb der vereinbarten Vergütung als abgegolten.</p> <p>0.2.3 Vorgabe aus SiGe Plan ./.</p> <p>0.2.4 Art und Umfang von Leistungen zur Unfallverhütung und zum Gesundheitsschutz für Mitarbeiter anderer Unternehmen Durch aktuelle Arbeitsfortschritte entstehende Gefährdungsquellen (z.B. Öffnungen in Decken) müssen unverzüglich gesichert werden.</p> <p>0.2.5 Arbeiten in kontaminierten Bereichen ./.</p> <p>0.2.6 Besondere Anforderung: Baustelleneinrichtungen, Schutt-/Abfallentsorgung</p> <p>0.2.6.1 Baustelleneinrichtungen Einrichten und Räumen der Baustelle, Vorhalten der Baustelleneinrichtung für sämtliche in der Leistungsbeschreibung aufgeführten Leistungen wird in gesonderter Position vergütet. Der Bieter hat sich vor Angebotsabgabe von der Lage und der Beschaffenheit, auch per Augenschein, selbst zu unterrichten auch in Hinblick auf Art und Umfang der einzusetzenden Baumaschinen und Geräte. Mehrkosten, die ihre Ursache in der Besonderheit der Örtlichkeit bzw. in der Lage und der Beschaffenheit der Baustelle haben oder mit der Unkenntnis dieser begründet werden, gelten innerhalb der vereinbarten Vergütung als abgegolten.</p> <p>0.2.6.2 Schutt und Abfallentsorgung, Baureinigung Die Abfallentsorgung ist Sache des AN, in dessen Bereich Abfälle/Schutt anfallen. Die fachgerecht Entsorgung richtet sich nach den dafür ergangenen behördlichen Bestimmungen/Satzungen/ Verordnungen/Gesetzen/ TRGS und ist dem AG, bzw. der von diesem eingesetzten Bauleitung, auf Verlangen nachzuweisen. Die Kosten für Sortieren, Container, Abfuhr und Deponie sind in die Einheitspreise mit einzurechnen.</p> <p>Die Sauberhaltung auf dem gemeinsam genutzten Baustellenbetrieb und der Erschließungswege ist sicherzustellen. Auftragnehmerseitig verursachte Verunreinigungen im Außen und Innenbereich sind unverzüglich, wenigstens jedoch arbeitstäglich ohne gesonderte Vergütung zu beseitigen. Staubentwicklung ist wirksam zu vermeiden. Die Arbeits- und Lagerstellen sowie alle sonstigen vom AN benutzten Räume und Flächen sind stets sauber zu halten und nach Beendigung der Arbeiten, spätestens jedoch arbeitstäglich zu reinigen und der anfallende Abfall/Schutt auf seine Kosten zu entsorgen. Kommt ein oder mehrere AN dieser Verpflichtung trotz Aufforderung nicht nach, lässt der AG den entsprechenden Bereich durch Dritte reinigen. Die Anteile, die dabei auf den AN entfallen, werden von der Bauleitung geschätzt und die Kosten dementsprechend auf die jeweiligen AN umgelegt.</p> <p>Auf VOB/C DIN 18299 Abschnitt 4.1.12 wird ausdrücklich hingewiesen.</p>		

Leistungsverzeichnis

Umbau und Erweiterung Schulzentrum Schönkirchen (1411-2.BA)

13	LV	Malerarbeiten
B.- Vorbemerkungen gem. ATV VOB/C DIN 18299		
0.2.7	Gerüste	Das Gebäude wird eingerüstet.
0.2.8	Mitbenutzung fremder Gerüste, nur das Aussengerüst wird gestellt	./.
0.2.9	Vorhaltung von Einrichtungen für andere Unternehmen	./.
0.2.10	Verwendung von Recycling-Stoffen	./.
0.2.11	Anforderungen an Recycling- und nicht genormte Stoffe	./.
0.2.12	Besondere Güteanforderungen / Umweltverträglichkeit	Sämtliche einzubauenden Materialien müssen dem Standard gesundheitlich unbedenklich entsprechen. Es ist bei allen zum Einsatz kommenden Produkten auf geringe Abluftzeit zu achten, da die Räume kurzfristig genutzt werden sollen. Eingesetzte Produkte müssen emissionsarm (in Anlehnung an den Emission Code EC-1 der GEV) und nach Ende der Abluftzeit frei von gesundheits- schädlichen Raumluftbelastungen sein. Auftragnehmer, die entgegen den Festsetzungen des LV und gültigen gesetzlichen Bestimmung zum Zweck des Umwelt- und Gesundheitsschutzes sowie der Arbeitssicherheit zuwider handeln, können für die Zukunft von der Vergabe städtischer Aufträge ausgeschlossen werden.
0.2.13	Eignungs- und Gütenachweise	Stoffe, Bauteile, Bauelemente etc. müssen ungebraucht und bauaufsichtlich zugelassen sein. Der AN hat dem AG den Nachweis der bauaufsichtlichen Zulassung der einzelnen Bauteile/-stoffe/-verfahren auf Anforderung der Bauleitung vorzulegen. Bei der Verwendung alternativer Erzeugnissen, abweichend von der in dieser Ausschreibung genannten Fabrikaten, Typen, Bauarten und Stoffen sind vom Unternehmer die entsprechenden Prüfzeugnisse bzw. Zulassungen auf Verlangen vorzulegen. Alle Bauteile, die Fertigoberflächen bilden, sind in Abstimmung mit der Bauleitung vom AN zu bemustern.
0.2.14	Wiederverwertung oder Verwertung von auf der Baustelle gewonnenen Stoffen	./.
0.2.15	Zu entsorgende Böden, Stoffe, Bauteile; Art der Verwertung und Entsorgung	./.
0.2.16	Stoffe, bauteile die vom Auftraggeber gestellt werden	./.
0.2.17	Übernahme Abladen, Lagern, Transport durch AG	

Leistungsverzeichnis

Umbau und Erweiterung Schulzentrum Schönkirchen (1411-2.BA)

13	LV	Malerarbeiten
B.- Vorbemerkungen gem. ATV VOB/C DIN 18299		
		./.
0.2.18		Leistungen anderer Unternehmer
		./.
0.2.19		Mitwirken beim Einstellen von Anlagenteilen und bei der Inbetriebnahme von Anlagen im Zusammenwirken mit anderen Beteiligten
Die Verantwortung für die Inbetriebnahme von Anlagen liegt bei dem Unternehmen das diese Liefert und Aufstellt/montiert. Sollte eine endgültige Inbetriebnahme z.B. aufgrund fehlender Stromversorgung erst zu einem späteren Zeitpunkt möglich sein ist dies dann nachzuholen - für diesen Fall fällt keine gesonderte Vergütung an.		
0.2.20		Benutzung von Teilen der Leistung vor der Abnahme
		./.
0.2.21		Übertragung der Wartung während der Dauer der Verjährungsfrist
		./.
0.2.22		Abrechnung nach bestimmten Zeichnungen oder Tabellen
Rechnungsstellung/ Rechnungsprüfung/ Zahlungsfreigabe : Der AN schickt die Abschlagsrechnungen und die Schlussrechnung an das beauftragte Fachplanungs- bzw. Architekturbüro zur Prüfung und Freigabe. Diese übermitteln die Rechnungen digital an das Amt Schrevenborn (rechnung@amt-schrevenborn.de) sowie das Original auf dem Postweg. Die Zahlungsanweisung der geprüften und freigegebenen Rechnungen erfolgt durch das Amt.		
0.3		Ergänzende Angaben
0.3.1		Abweichungen von ATV DIN 18299- DIN 18451
Zu beachten sind: - Bauregelliste A, B und Liste C - in aktueller Ausgabe des Deutsches Institut für Bautechnik - die Bauordnung von Schleswig-Holstein einschließlich ihrer eventuellen ergänzenden Vorschriften.		
0.4		Neben- und Besondere Leistungen, Sonstige Angaben
0.4.1		Nebenleistungen
0.4.1.1		Stundenlohnarbeiten
Stundenlohnarbeiten werden nur ausnahmsweise auf besondere Anordnung der Bauleitung ausgeführt. Art und ungefährer Aufwand sind vorher gemeinsam von Bauleitung und AN fest zu legen. Die Stundenzettel und sonstige zugehörige Verbrauchsnachweise sind spätestens zwei Werktagen nach der Leistung / Ausführung der Bauleitung zur Unterschrift vorzulegen. Verspätet vorgelegte Nachweise können unter Umständen nicht anerkannt werden.		
0.4.2		Besondere Leistungen
		./.
0.5.		Abrechnungseinheiten
		./.

Leistungsverzeichnis

Umbau und Erweiterung Schulzentrum Schönkirchen (1411-2.BA)

13 LV Malerarbeiten

B.- Vorbemerkungen gem. ATV VOB/C DIN 18299

Oberflächenschutz der Bauteile bis zur Abnahme

Der AN verpflichtet sich, für einen ausreichenden Oberflächenschutz während der Bauzeit zu sorgen und diesen zur Abnahme nach Bestimmung mit dem Auftraggeber zu beseitigen. Die Bauteile sind sauber zu übergeben.

Ausführungsunterlagen:

Im Einzelfall sind Ausführungsskizzen Architektur dem LV beigelegt, ansonsten können Pläne, Statik bei dem Ausführendem Architekturbüro eingesehen bzw. per E-Mail abgefordert werden: Meyer@hochfeldt-architekten.de

Dem AN werden nach Beauftragung sämtliche Planunterlagen und Gutachten/ Berechnungen als PDF- Datei zur Verfügung gestellt. Für die Vervielfältigung und Verteilung auf der Baustelle ist der AN selbst verantwortlich.

Dokumentation

Für alle Geräte, betriebstechnischen Systeme, Einbauteile und Einrichtungsgegenstände sind die erforderlichen Vorschriften für die spätere Bedienung und Wartung in deutscher Sprache zu übergeben. Zusätzlich ist vom Auftragnehmer eine Auflistung der Einbauteile, Materialien, Farben usw. zu erstellen

Die Auflistung ist detailliert und übersichtlich zu erstellen .

Sie ist in DIN A 4- Aktenordnern (2- fache Ausführung) und digital (1 - fach) z u übergeben. Sie dient als Grundlage für die Ersatzteilbeschaffung bzw. Wartungsarbeiten. Dies ist in die Leistungspositionen einzukalkulieren und wird nicht gesondert vergütet.

Der AN ist verpflichtet Bautagesberichte zu führen und diese der Bauleitung für die Dauer der Bauzeit mit Angaben über Personaleinsatz, Geräte, Material sowie Erläuterungen zu den ausgeführten Leistungen in festgelegtem Rhythmus vom 14 Tagen vorzulegen.

Leistungsverzeichnis

Umbau und Erweiterung Schulzentrum Schönkirchen (1411-2.BA)

13	LV	Malerarbeiten	
B.- Vorbemerkungen gem. ATV VOB/C DIN 18299			
00 Titel Baustelleneinrichtung			
00.1	Baustelleneinrichtung	<p>Baustelleneinrichtung, einschl. Vorhaltung der notwendigen Arbeitsgeräte und Anschlüsse bis zur Beendigung der Bauarbeiten. Lage und Aufbau der verschließbaren Arbeits- und Lagerräume in Abstimmung mit der örtlichen Bauleitung.</p> <p>Die Ausführung der Arbeiten in den einzelnen Bauteilen kann zeitlich unabhängig voneinander erfolgen. Dieser Umstand ist einzukalkulieren.</p>	<p>1 Psch GP</p>
Summe Titel 00		Baustelleneinrichtung, Netto:
01 Titel Gem. 1			
01.1	Randstreifen entfernen	<p>Randstreifen und Überstände aus Abdichtungs- oder Dämmmaterial bis auf 2 cm über OK Estrich entfernen, inkl. Entsorgung und Deponiegebühr.</p>	<p>100 m EP..... GP</p>
01.2	Ableben Fenster- und Türflächen, Sichtmauerwerk, Abdeckfolie, PE, Innenflächen	<p>Ableben von Fenster- und Türflächen sowie Sichtmauerwerk inkl. den jeweiligen Rahmen im Innenbereich mit Malerfolie. Klebebänder passend zu den Rahmenmaterialien wählen. Folien nach Abschluss der Arbeiten rückstandslos entfernen und entsorgen.</p> <p>Abdeckmaterial : Abdeckfolie (PE) Verwendung : Ableben Fenster- und Türflächen Einbauort : Innenflächen</p>	<p>400 m² EP..... GP</p>
01.3	Innenfläche vorbereiten	<p>Innenflächen und Leibungen für Beschichtung vorbereiten:</p> <ul style="list-style-type: none"> - Staub und Verschmutzungen entfernen - Sinterschichten bei Kalk- und Gipsputz abschleifen - Schalölrückstände bei Beton beseitigen - Flächen grundieren 	<p>4.950 m² EP..... GP</p>
			Übertrag:

Leistungsverzeichnis

Umbau und Erweiterung Schulzentrum Schönkirchen (1411-2.BA)

Nr.	Leistungsbeschreibung	Menge/ Einh.	Preis (EP)	Gesamt (GP)
13	LV Malerarbeiten			
01	Titel Gem. 1			
			Übertrag:	
01.4	<p>Schlitz verputzen, bis b=60mm Schlitz für Installationen mit Kalkzementmörtel verputzen, Oberfläche an vorhandenen Putz angleichen. Material Putz : Kalk-Zementmörtel Schlitzbreite : bis 60mm</p>	550 m	EP.....	GP
01.5	<p>Spachtelung, Q3, Bestandsflächen, vollflächig, Innenwand Vollflächig Bestandsflächen spachteln zur Aufnahme einer Beschichtung oder einer Tapete. Inkl. Vorbehandlung mit quarzvergütetem Haftgrund. Das Angleichen der Oberfläche durch Nachschleifen ist mit einzukalkulieren. Untergrund : Bestandsflächen aus Putz, Die vormals vorhandenen Rauhfaser- bzw. Vinyltapeten wurde bauseits entfernt Untergrundvorbereitung : quarzvergüteter Haftgrund Qualitätsstufe : Q3 Flächenanteil : 100 % Bauteil : Innenwand</p>	3.100 m²	EP.....	GP
01.6	<p>Spachtelung, Q3, Bestandsflächen, vollflächig, Leibung, 30 cm Vollflächig Bestandsfensterleibungen spachteln zur Aufnahme einer Beschichtung oder einer Tapete. Inkl. Vorbehandlung mit quarzvergütetem Haftgrund. Das Angleichen der Oberfläche durch Nachschleifen ist mit einzukalkulieren. Untergrund : Bestandsflächen aus Putz, Die vormals vorhandenen Rauhfaser- bzw. Vinyltapeten wurde bauseits entfernt Untergrundvorbereitung : quarzvergüteter Haftgrund Qualitätsstufe : Q3 Flächenanteil : 100 % Bauteil : Leibung bis 30 cm Breite</p>	20 m	EP.....	GP
01.7	<p>Gipskartonflächen Teilflächen spachteln, ca. 30 % Gipskartonflächen Teilflächen fachgerecht feinspachteln Bauteil: Wand + Decke Untergrund: GKB mit Q3 Spachtelung Flächenanteil, ca. 30 %</p>	350 m²	EP.....	GP
			Übertrag:	

Leistungsverzeichnis

Umbau und Erweiterung Schulzentrum Schönkirchen (1411-2.BA)

Nr.	Leistungsbeschreibung	Menge/ Einh.	Preis (EP)	Gesamt (GP)
13	LV Malerarbeiten			
01	Titel Gem. 1			
				Übertrag:
01.8	<p>Erstbeschichtung, Latexfarbe Erstbeschichtung auf vorgen. Flächen und Leibungen deckend, scheuerbeständig, mit Latexfarbe,seidenmatt. Bei der Ausführung sind die systemspezifischen Festlegungen zum Erreichen der Anforderungen zu berücksichtigen.</p> <p>Farbe: weiß oder hell getönt</p> <p>Angeb. Fabrikat: '.....'</p>	3.450 m²	EP.....	GP
01.9	<p>Renovierungsbeschichtung, Latexfarbe Renovierungsbeschichtung auf bestehenden Flächendeckend, scheuerbeständig, mit Latexfarbe,seidenmatt. Bei der Ausführung sind die systemspezifischen Festlegungen zum Erreichen der Anforderungen zu berücksichtigen</p> <p>Untergrund: Leichbauwände, verputzte Fläche, tapeziert mit Rauhfaser, gestrichen.</p> <p>Arbeitshöhe bis 4,00m</p> <p>Farbe: weiß oder hell getönt</p> <p>Bereich: Wände Decken, Dachschrägen DG, Treppenhäuser</p>	1.000 m²	EP.....	GP
01.10	<p>Zulage für erhöhten Aufwand Wand & Decke im Treppenhaus Zulage für erhöhten Aufwand Wand & Decke im Treppenhaus. Beschichtungsabrietten Wand + Decke</p>	370 m²	EP.....	GP
01.11	<p>Renovierungs Beschichtung, Wand, Decke, Dispersion-Silikat Renovierungsbeschichtung im Innenbereich, mit Dispersions-Silikatfarbe, bestehend aus einer Grund- und Schlussbeschichtung.</p> <p>Untergrund : bestehende verputzte, gestrichene Wände / Decke Beton getrichen Kontrastverhältnis/Deckvermögen: Klasse 1/deckend Glanz : stumpfmatt Nassabriebbeständigkeit : Klasse 2 Farbton : weiß Bauteil : Kellerräume</p>	500 m²	EP.....	GP
				Übertrag:


Leistungsverzeichnis

Umbau und Erweiterung Schulzentrum Schönkirchen (1411-2.BA)

Nr.	Leistungsbeschreibung	Menge/ Einh.	Preis (EP)	Gesamt (GP)
13	LV Malerarbeiten			
01	Titel Gem. 1			
Übertrag:				
01.12	<p>Beschichtung, Kellerwände Silikatfrabe</p> <p>Erstbeschichtung auf mit Sanierputz versehenen Flächen im Innenbereich, waschbeständig, deckend, mit Silikat Farbe</p> <p>Bauteil : Wände KG</p> <p>Glanzgrad : stumpfmatt</p> <p>Nassabrieb : Klasse 2</p> <p>Deckvermögen: Klasse 1</p> <p>Farbe : weiß</p>	65 m²	EP.....	GP
01.13	<p>Beschichtung, Leibung, Silikatfarbe < 30 cm</p> <p>Beschichtung auf Leibungsflächen aus Kalziumsilikatplatten im Innenbereich mit Silikatfarbe, bestehend aus einer Grund- und Schlussbeschichtung.</p> <p>Untergrund : Spachtelung auf Kalziumsilikatplatte</p> <p>Beschichtung : Silikatfarbe</p> <p>Kontrastverhältnis/Deckvermögen: Klasse 2</p> <p>Glanz : stumpfmatt</p> <p>Farbton : weiß</p> <p>Bauteil : Leibung</p> <p>Breite : < 30 cm</p> <p>Angeb. Fabrikat : '.....'</p>	700 m	EP.....	GP
01.14	<p>Beschichtung, Leibung Innenfenster, Latexfarbe < 15 cm</p> <p>Beschichtung auf Leibungsflächen im Innenbereich mit Latexfarbe, bestehend aus einer Grund- und Schlussbeschichtung.</p> <p>Untergrund : Putz/ Gipskarton</p> <p>Beschichtung : Latex</p> <p>Kontrastverhältnis/Deckvermögen: Klasse 2</p> <p>Glanz : stumpfmatt</p> <p>Nassabriebbeständigkeit : Klasse 2</p> <p>Farbton : weiß</p> <p>Bauteil : Leibung</p> <p>Breite : < 15 cm</p>	20 m	EP.....	GP
Übertrag:				

Leistungsverzeichnis

Umbau und Erweiterung Schulzentrum Schönkirchen (1411-2.BA)

13	LV	Malerarbeiten		
01	Titel	Gem. 1		
Nr.	Leistungsbeschreibung	Menge/ Einh.	Preis (EP)	Gesamt (GP)
				Übertrag:
01.15	<p>Beschichtung, Leibung Innen Tprbögen, Latexfarbe < 20 cm</p> <p>Beschichtung auf Leibungsflächen im Innenbereich mit Latexfarbe, bestehend aus einer Grund- und Schlussbeschichtung.</p> <p>Untergrund : Putz gestrichen Beschichtung : Latex Kontrastverhältnis/Deckvermögen: Klasse 2 Glanz : stumpfmatt Nassabriebbeständigkeit : Klasse 2 Farbton : nach Wahl des AG Bauteil : Leibung Breite : < 20 cm Arbeitshöhe bis 3,5 m</p>			
				
		40 m	EP.....	GP
				Übertrag:

Leistungsverzeichnis

Umbau und Erweiterung Schulzentrum Schönkirchen (1411-2.BA)

Nr.	Leistungsbeschreibung	Menge/ Einh.	Preis (EP)	Gesamt (GP)
13	LV Malerarbeiten			
01	Titel Gem. 1			
				Übertrag:
01.16	Beschichtung Fries bis ca. 300mm, Dispersion-Silikat Beschichtung Fries mit Dispersion-Silikat Farbe Breite: bis 300mm			
		275 m	EP.....	GP
01.17	Beschichtung Fries bis ca. 450mm, Dispersion-Silikat Beschichtung Fries mit Dispersion-Silikat Farbe Breite: bis 450mm			
		30 m	EP.....	GP
01.18	Erstbeschichtung, Stahlzarge 1,01/2,135, KH Erstbeschichtung auf grundierte Metallzargen (Stahlumfassungszargen) im Innenbereich, deckend, mit Kunstharz. Größe : bis 1,01/2,135 m Maulweite :bis 270 mm Glanzgrad : seidenmatt Farbe : n. Wahl des AG			
		34 Stk	EP.....	GP
01.19	Überholungsbeschichtung, Stahlzarge, Kunstharzbeschichtung, MW<= 30 cm Kunstharzbeschichtung auf Stahlzarge erneuern. - blätternde, haftvermindernde Bestandsbeschichtung entfernen - Bestandsbeschichtung aufräuen - anschleifen und reinigen - grundieren - Zwischenbeschichtung - Schlussbeschichtung Beschichtungsart: Überholungsbeschichtung Beschichtungsstoff: Kunstharzbeschichtung Schlussbeschichtungsstoff: Acrylharzlack Eigenschaft : kratz- und stoßfest Glanzgrad : seidenmatt Deckvermögen: deckend Farbton nach Wahl des AG Bauteil : Stahlumfassungszarge Größe : bis 1,01/2,135 m Maulweite: <= 30 cm			
		23 Stk	EP.....	GP
				Übertrag:

Leistungsverzeichnis

Umbau und Erweiterung Schulzentrum Schönkirchen (1411-2.BA)

13	LV	Malerarbeiten		
01	Titel	Gem. 1		
Nr.	Leistungsbeschreibung	Menge/ Einh.	Preis (EP)	Gesamt (GP)
				Übertrag:
01.20	<p>Überholungsbeschichtung, Türblatt, Kunstharzbeschichtung Kunstharzbeschichtung auf Holz. bzw. Holzwerkstofftürblatt erneuern.</p> <ul style="list-style-type: none"> - blätternde, haftvermindernde Bestandsbeschichtung entfernen - Bestandsbeschichtung aufräuen - anschleifen und reinigen - grundieren - Zwischenbeschichtung - Schlussbeschichtung <p> Beschichtungsart : Überholungsbeschichtung Beschichtungsstoff : Kunstharzbeschichtung Schlussbeschichtungsstoff : Acrylharzlack Eigenschaft : kratz- und stoßfest Glanzgrad : seidenmatt Deckvermögen : deckend Farbton : nach Wahl des AG Bauteil : überfälztes Türblatt Abmessung : bis ca. 98,5 x 211 cm </p>			
		23 Stk	EP.....	GP
01.21	<p>Lackierung Vekleidung Sparren, Latexfarbe Beschichtung von Verkleideten Sparren, Riegeln etc. mit Kunstharzlack von allen Seiten, inkl. Abklebung und Oberflächenvorbereitung. Umfang: bis ca. 100cm (30x20)</p>			
	- Fortsetzung auf nächster Seite -			Übertrag:

Leistungsverzeichnis

Umbau und Erweiterung Schulzentrum Schönkirchen (1411-2.BA)

13	LV	Malerarbeiten
01	Titel	Gem. 1

Nr.	Leistungsbeschreibung	Menge/ Einh.	Preis (EP)	Gesamt (GP)
-----	-----------------------	--------------	------------	-------------

Übertrag:



72 m EP..... GP


01.22 Beschichtung Kehlbalken, Dispersion-Silikat, 13 Stk.
 Kehlbalken mit Dispersion Silikat Farbe von allen Seiten beschichten.
 Anzahl: 13 Stk
 Umfang: ca. 120cm

- Fortsetzung auf nächster Seite -

Übertrag:


Leistungsverzeichnis

Umbau und Erweiterung Schulzentrum Schönkirchen (1411-2.BA)

13	LV	Malerarbeiten		
01	Titel	Gem. 1		
Nr.	Leistungsbeschreibung	Menge/ Einh.	Preis (EP)	Gesamt (GP)
	Arbeithöhe bis 3,00 m			Übertrag:
				
		50 m	EP.....	GP
01.23	Beschichtung Stützen, Dispersion-Silikat Stützen mit Dispersion Silikat Farbe von allen Seiten beschichten. Umfang: ca. 80cm			
	- Fortsetzung auf nächster Seite -			Übertrag:

Leistungsverzeichnis

Umbau und Erweiterung Schulzentrum Schönkirchen (1411-2.BA)

13	LV	Malerarbeiten		
01	Titel	Gem. 1		
Nr.	Leistungsbeschreibung	Menge/ Einh.	Preis (EP)	Gesamt (GP)
	Übertrag:			
		12 m	EP.....	GP
01.24	<p>Metall, Treppengeländer, innen, Kunstharzlack erneuern Beschichtung mit Kunstharzlack auf Treppengeländern im Innenbereich, bestehend aus senkrechten Stäben inkl. Handlauf und neu angeschweißtem Stahlrohr (rot skizziert in Bild 3)</p> <p>Wie folgt erneuern: - lose Beschichtung entfernen - anschleifen - Beschichtung Stababstand : ca. 10 cm Stabdurchmesser : ca.15 mm inkl. Abklebearbeiten</p>			
- Fortsetzung auf nächster Seite -			Übertrag:	

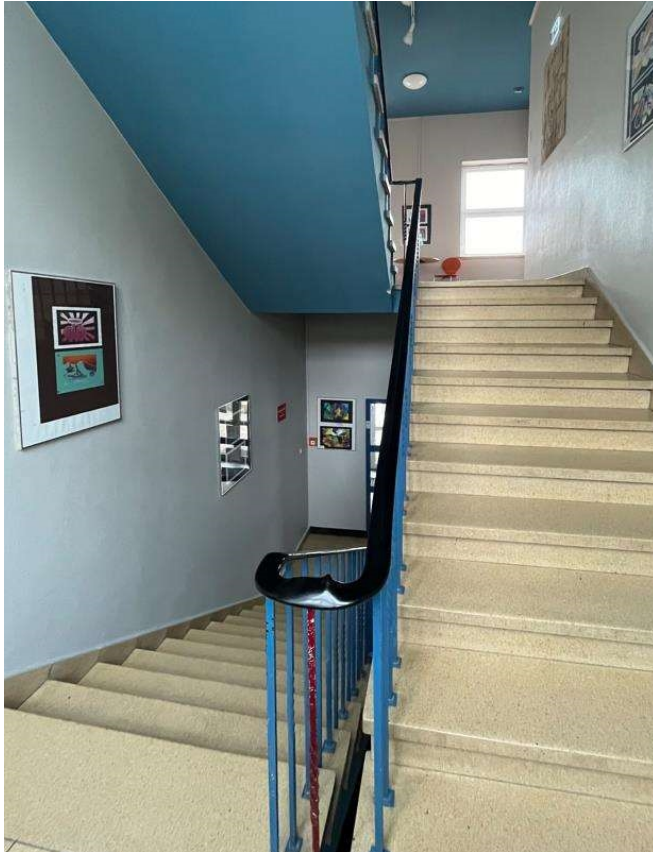
Leistungsverzeichnis

Umbau und Erweiterung Schulzentrum Schönkirchen (1411-2.BA)

13	LV	Malerarbeiten
01	Titel	Gem. 1

Nr.	Leistungsbeschreibung	Menge/ Einh.	Preis (EP)	Gesamt (GP)
-----	-----------------------	--------------	------------	-------------

Übertrag:



- Fortsetzung auf nächster Seite -

Übertrag:

Leistungsverzeichnis

Umbau und Erweiterung Schulzentrum Schönkirchen (1411-2.BA)

13	LV	Malerarbeiten
01	Titel	Gem. 1

Nr.	Leistungsbeschreibung	Menge/ Einh.	Preis (EP)	Gesamt (GP)
-----	-----------------------	--------------	------------	-------------

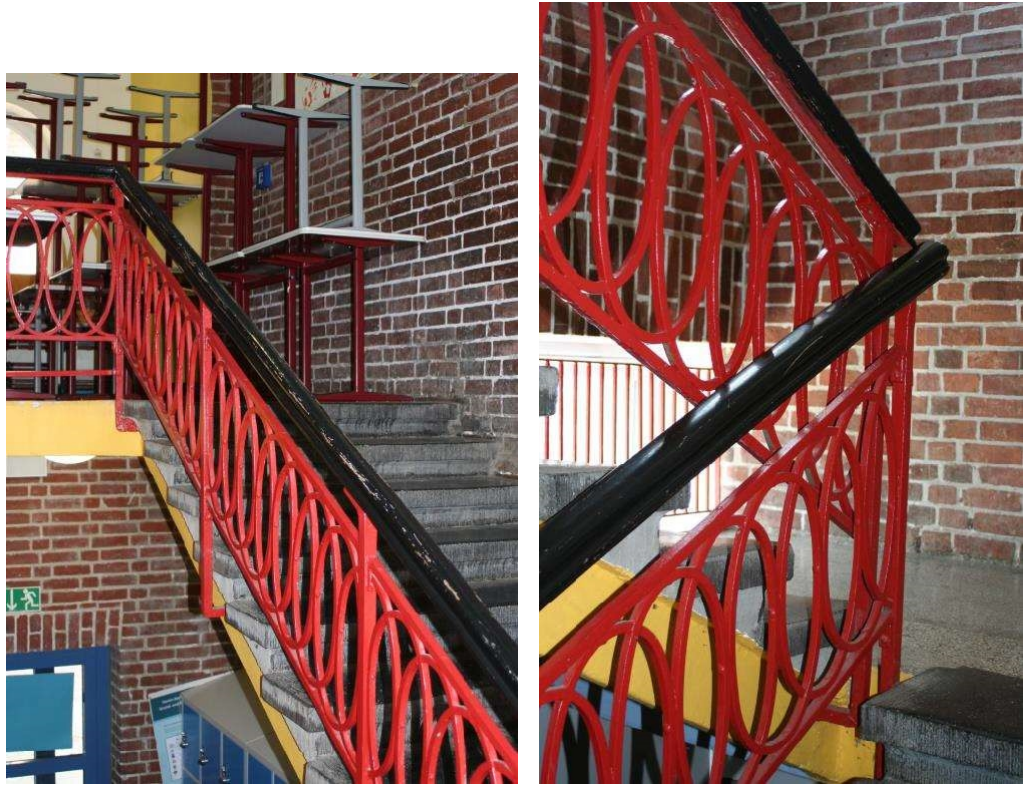
Übertrag:



Übertrag:

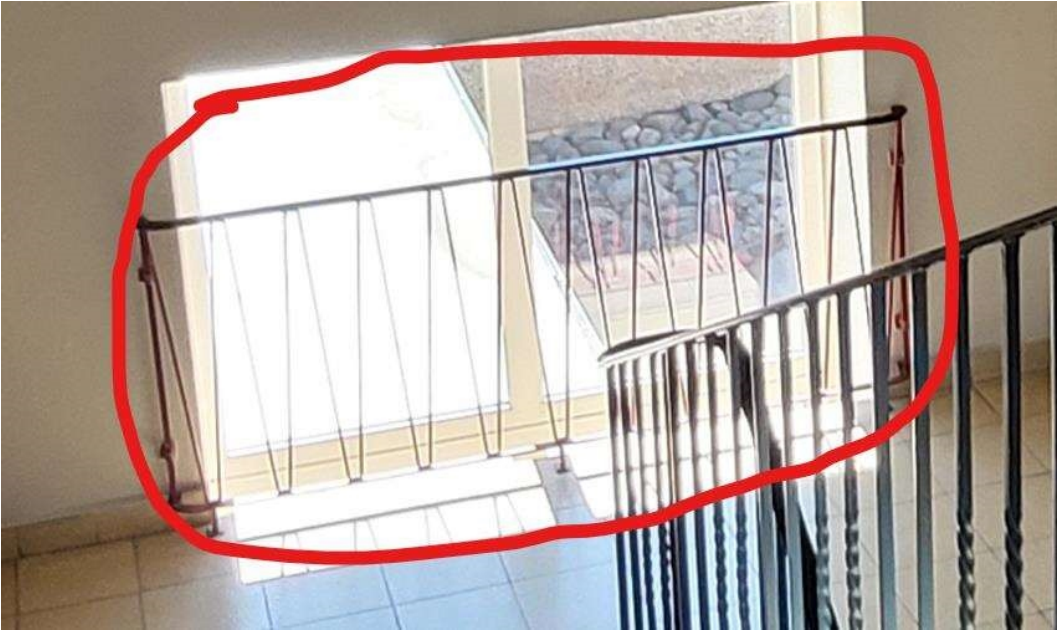
Leistungsverzeichnis

Umbau und Erweiterung Schulzentrum Schönkirchen (1411-2.BA)

13	LV	Malerarbeiten		
01	Titel	Gem. 1		
Nr.	Leistungsbeschreibung	Menge/ Einh.	Preis (EP)	Gesamt (GP)
			Übertrag:	
		30 m²	EP.....	GP
01.25	<p>Metall mit Holzhandlauf, Treppengeländer, innen, Kunstharzlack erneuern</p> <p>Beschichtung mit Kunstharzlack auf Treppengeländern im Innenbereich, bestehend aus senkrechten geschwungenen und waagerechten Stäben inkl. Handlauf aus Holz.</p> <p>Wie folgt erneuern:</p> <ul style="list-style-type: none"> - lose Beschichtung entfernen - anschleifen - Beschichtung <p>Stabdurchmesser : ca.15 mm Umfang Handlauf : ca. 20cm</p>			
				
		15 m²	EP.....	GP
01.26	<p>Metall, Geländer, innen, Kunstharzlack erneuern</p> <p>Beschichtung mit Kunstharzlack auf Geländer im Innenbereich, bestehend aus senkrechten Stäben inkl. Handlauf.</p> <p>Wie folgt erneuern:</p> <ul style="list-style-type: none"> - lose Beschichtung entfernen - anschleifen - Beschichtung <p>Stababstand : ca. 10 cm Stabdurchmesser : ca.15 mm</p>			
	- Fortsetzung auf nächster Seite -			Übertrag:

Leistungsverzeichnis

Umbau und Erweiterung Schulzentrum Schönkirchen (1411-2.BA)

13 01	LV Titel	Malerarbeiten Gem. 1		
Nr.	Leistungsbeschreibung	Menge/ Einh.	Preis (EP)	Gesamt (GP)
Übertrag:				
				
		4 m ²	EP.....	GP
01.27	<p>Beschichtung,Heizungsrohr,Stahl,KH Beschichtung auf Heizungsrohre aus Stahl für Hausinstallation, hitzebeständig, deckend, mit Kunstharz wie folgt: - Untergrund reinigen und entrosten - Grundbeschichtung - Zwischenbeschichtung - Schlussbeschichtung Rohrdurchmesser :DN 10 - DN 20 Oberfläche : hochglänzend Farbe : weiß oder hell getönt</p>			
		100 m	EP.....	GP
01.28	<p>Renovierungsbeschichtung, Estrich, Epoxidh., säuref. Renovierungsbeschichtung aus Epoxidharzlack, rutschhemmend und säurebeständig, auf Zementestrich im Innenbereich, deckend. Farbe : betongrau Rutschhemmung :R9 Angeb. Fabrikat: '.....'</p>			
		130 m ²	EP.....	GP
Übertrag:				

Leistungsverzeichnis

Umbau und Erweiterung Schulzentrum Schönkirchen (1411-2.BA)

Nr.	Leistungsbeschreibung	Menge/ Einh.	Preis (EP)	Gesamt (GP)
13	LV Malerarbeiten			
01	Titel Gem. 1			
Übertrag:				
01.29	Sockelstrich Estrichbeschichtung als Zulage Sockelstrich Estrichbeschichtung als Zulage	130 m	EP.....	GP
01.30	Versiegelung an Übergängen versch. Materialien Versiegelung an Übergängen versch. Materialien nach vorheriger Absprache mit elastoplastischem Acryl-Dichtstoff	1.500 m	EP.....	GP
01.31	Stundensatz Fachwerker, Malerarbeiten Arbeiten, welche nicht in den Positionen erfasst sind und gegen Nachweis zur Ausführung kommen: Fachwerker	30 h	EP.....	GP
Summe Titel 01			Gem. 1, Netto:	
02 Titel Gem. 2				
02.1	Ableben Fenster- und Türflächen, Sichtmauerwerk, Abdeckfolie, PE, Innenflächen Ableben von Fenster- und Türflächen sowie Sichtmauerwerk inkl. den jeweiligen Rahmen im Innenbereich mit Malerfolie. Klebebänder passend zu den Rahmenmaterialien wählen. Folien nach Abschluss der Arbeiten rückstandslos entfernen und entsorgen. Abdeckmaterial : Abdeckfolie (PE) Verwendung: Ableben Fenster- und Türflächen Einbauort : Innenflächen	800 m²	EP.....	GP
02.2	Innenfläche vorbereiten Innenflächen und Leibungen für Beschichtung vorbereiten: - Staub und Verschmutzungen entfernen - Sinterschichten bei Kalk- und Gipsputz abschleifen - Schalölrückstände bei Beton beseitigen - Flächen grundieren	3.160 m²	EP.....	GP
Übertrag:				

Leistungsverzeichnis

Umbau und Erweiterung Schulzentrum Schönkirchen (1411-2.BA)

Nr.	Leistungsbeschreibung	Menge/ Einh.	Preis (EP)	Gesamt (GP)
13	LV Malerarbeiten			
02	Titel Gem. 2			
			Übertrag:	
02.3	<p>Schlitz verputzen, bis b=60mm</p> <p>Schlitz für Installationen mit Kalkzementmörtel verputzen, Oberfläche an vorhandenen Putz angleichen.</p> <p>Material Putz : Kalk-Zementmörtel</p> <p>Schlitzbreite: : bis 60mm</p>	350 m	EP.....	GP
02.4	<p>Spachtelung, Q3, Bestandsflächen, vollflächig, Innenwand</p> <p>Vollflächig Bestandsflächen spachteln zur Aufnahme einer Beschichtung oder einer Tapete. Inkl. Vorbehandlung mit quarzvergütetem Haftgrund.</p> <p>Das Angleichen der Oberfläche durch Nachschleifen ist mit einzukalkulieren.</p> <p>Untergrund : Bestandsflächen aus Putz, Die vormals vorhandenen Rauhfaser- bzw. Vinyltapeten wurde bauseits entfernt</p> <p>Untergrundvorbereitung : quarzvergüteter Haftgrund</p> <p>Qualitätsstufe : Q3</p> <p>Flächenanteil : 100 %</p> <p>Bauteil : Innenwand</p>	1.500 m²	EP.....	GP
02.5	<p>Spachtelung, Q3, Bestandsflächen, vollflächig, Leibung, 30 cm</p> <p>Vollflächig Bestandsfensterleibungen spachteln zur Aufnahme einer Beschichtung oder einer Tapete. Inkl. Vorbehandlung mit quarzvergütetem Haftgrund.</p> <p>Das Angleichen der Oberfläche durch Nachschleifen ist mit einzukalkulieren.</p> <p>Untergrund : Bestandsflächen aus Putz, Die vormals vorhandenen Rauhfaser- bzw. Vinyltapeten wurde bauseits entfernt</p> <p>Untergrundvorbereitung : quarzvergüteter Haftgrund</p> <p>Qualitätsstufe : Q3</p> <p>Flächenanteil : 100 %</p> <p>Bauteil : Leibung bis 30 cm Breite</p>	300 m	EP.....	GP
02.6	<p>Gipskartonflächen Teilflächen spachteln, ca. 30 %</p> <p>Gipskartonflächen Teilflächen fachgerecht feinspachteln</p> <p>Bauteil: Wand + Decke</p> <p>Untergrund: GKB mit Q3 Spachtelung</p> <p>Flächenanteil, ca. 30 %</p>	470 m²	EP.....	GP
			Übertrag:	

Leistungsverzeichnis

Umbau und Erweiterung Schulzentrum Schönkirchen (1411-2.BA)

Nr.	Leistungsbeschreibung	Menge/ Einh.	Preis (EP)	Gesamt (GP)
13	LV Malerarbeiten			
02	Titel Gem. 2			
			Übertrag:	
02.7	Malervlies Malervlies auf vorgenannte Flächen und Leibungen im Wand- und Deckenbereich auf Stoß kleben.			
		1.850 m²	EP.....	GP
02.8	Beschichtung, Latexfarbe Beschichtung auf vorgeg. Flächen und Leibungen deckend, scheuerbeständig, mit Latexfarbe,seidenmatt. Bei der Ausführung sind die systemspezifischen Festlegungen zum Erreichen der Anforderungen zu berücksichtigen. Farbe: weiß oder hell getönt Angeb. Fabrikat: '.....'			
		1.850 m²	EP.....	GP
02.9	Erstbeschichtung, Decke, Dispersion-Silikat Erstbeschichtung auf GKB Decken im Innenbereich, mit Dispersions-Silikatfarbe, bestehend aus einer Grund- und Schlussbeschichtung. Untergrund : Gipsbauplatten Q3 Kontrastverhältnis/Deckvermögen: Klasse 1/deckend Glanz : stumpfmatt Nassabriebbeständigkeit : Klasse 2 Farbton : weiß Bauteil : Es sind Deckenstreifen mit einer Breite von ca. 1,1 - 1,5 m zu bearbeiten			
		280 m²	EP.....	GP
02.10	Renovierungs Beschichtung, Wand, Decke, Dispersion-Silikat Renovierungsbeschichtung im Innenbereich, mit Dispersions-Silikatfarbe, bestehend aus einer Grund- und Schlussbeschichtung. Untergrund : bestehende verputzte, gestrichene Wände / Decke Beton getrichen Kontrastverhältnis/Deckvermögen: Klasse 1/deckend			
			Übertrag:	
	- Fortsetzung auf nächster Seite -			


Leistungsverzeichnis

Umbau und Erweiterung Schulzentrum Schönkirchen (1411-2.BA)

13 02	LV Titel	Malerarbeiten Gem. 2		
Nr.	Leistungsbeschreibung	Menge/ Einh.	Preis (EP)	Gesamt (GP)
				Übertrag:
	Glanz	: stumpfmatt		
	Nassabriebbeständigkeit	: Klasse 2		
	Farbton	: weiß		
	Bauteil	: Kellerräume		
	Angeb. Fabrikat	: '.....'		
		950 m²	EP.....	GP
02.11	Renovierungs Beschichtung, Decke, Dispersion-Silikat, Streifen < 1m			
	Renovierungsbeschichtung im Innenbereich, mit Dispersions-Silikatfarbe, bestehend aus einer Grund- und Schlussbeschichtung.			
	Die Decke/Aufkantung ist in Streifen mit Breite unter 1m zu bearbeiten. Inkl. Abklebarbeiten zu den begrenzenden Metallteilen und den Holzwolleplatten.			
	Untergrund	: gestrichene Wand / Deckenbereiche Gipskarton		
	Kontrastverhältnis/Deckvermögen:	Klasse 1/deckend		
	Glanz	: stumpfmatt		
	Nassabriebbeständigkeit	: Klasse 2		
	Farbton	: weiß		
	Bauteil	: Decke Flur EG		
	- Fortsetzung auf nächster Seite -			Übertrag:

Leistungsverzeichnis

Umbau und Erweiterung Schulzentrum Schönkirchen (1411-2.BA)

13	LV	Malerarbeiten		
02	Titel	Gem. 2		
Nr.	Leistungsbeschreibung	Menge/ Einh.	Preis (EP)	Gesamt (GP)
				Übertrag:
		250 m	EP.....	GP
02.12	<p>Renovierungsbeschichtung, Latexfarbe</p> <p>Renovierungsbeschichtung auf bestehenden Flächendeckend, scheuerbeständig, mit Latexfarbe, seidenmatt. Bei der Ausführung sind die systemspezifischen Festlegungen zum Erreichen der Anforderungen zu berücksichtigen. Untergrund Leichtbauwände, verputzte Fläche, gestrichen.</p> <p>Farbe: weiß oder hell getönt</p> <p>Bereich: Flur EG</p>	200 m²	EP.....	GP
02.13	<p>Beschichtung, Leibung, Latexfarbe < 30 cm</p> <p>Beschichtung auf Leibungsflächen im Innenbereich mit Latexfarbe, bestehend aus einer Grund- und Schlussbeschichtung.</p> <p>Untergrund : Putz/ Gipskarton Beschichtung : Latex Kontrastverhältnis/Deckvermögen: Klasse 2</p>			
	- Fortsetzung auf nächster Seite -			Übertrag:

Leistungsverzeichnis

Umbau und Erweiterung Schulzentrum Schönkirchen (1411-2.BA)

Nr.	Leistungsbeschreibung	Menge/ Einh.	Preis (EP)	Gesamt (GP)
13	LV Malerarbeiten			
02	Titel Gem. 2			
			Übertrag:	
	Glanz : stumpfmatt			
	Nassabriebbeständigkeit : Klasse 2			
	Farbton : weiß			
	Bauteil : Leibung			
	Breite : <= 30 cm			
		400 m	EP.....	GP
02.14	Metall, Treppengeländer, innen, Kunstharzlack erneuern			
	Beschichtung mit Kunstharzlack auf Treppengeländern im Innenbereich, bestehend aus bestehend aus Ober- und Untergurt, senkrechten Stäben (raumhoch), Rund- bzw. Vierkantrrohr inkl. neu angeschweißtem Stahlrohr (in rot skizziert Bild 2).			
	Wie folgt erneuern:			
	- lose Beschichtung entfernen			
	- anschleifen			
	- Beschichtung			
			Übertrag:	

- Fortsetzung auf nächster Seite -

Übertrag:

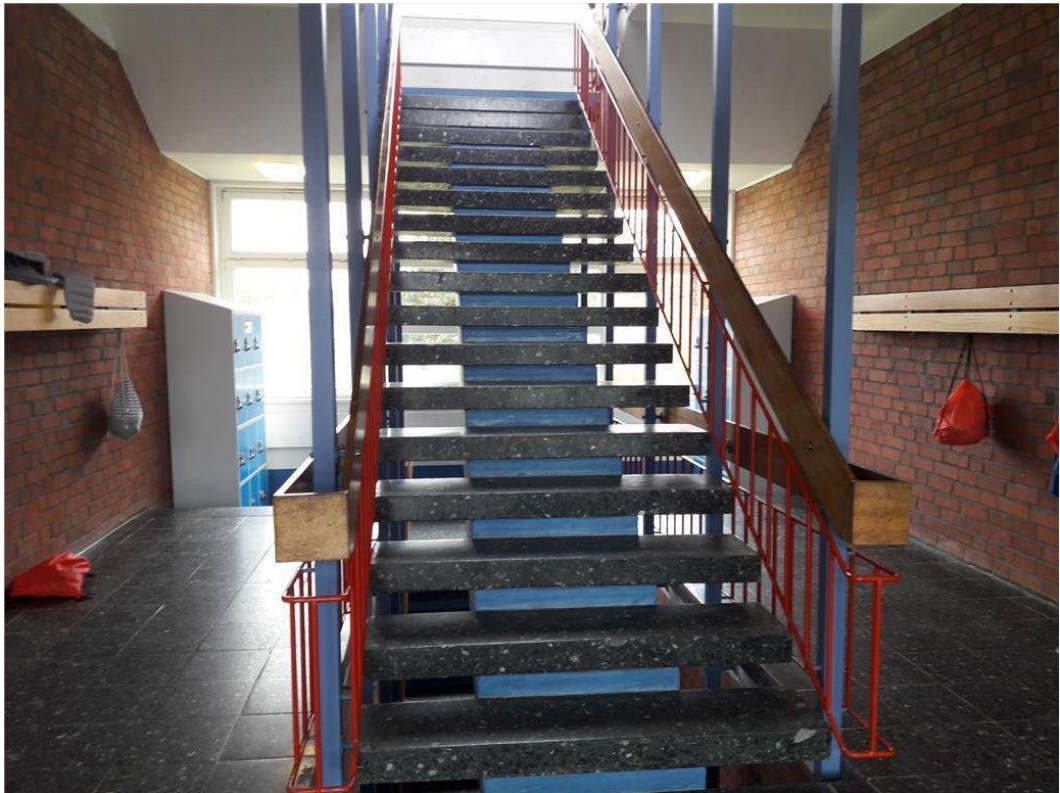
Leistungsverzeichnis

Umbau und Erweiterung Schulzentrum Schönkirchen (1411-2.BA)

13	LV	Malerarbeiten
02	Titel	Gem. 2

Nr.	Leistungsbeschreibung	Menge/ Einh.	Preis (EP)	Gesamt (GP)
-----	-----------------------	--------------	------------	-------------

Übertrag:

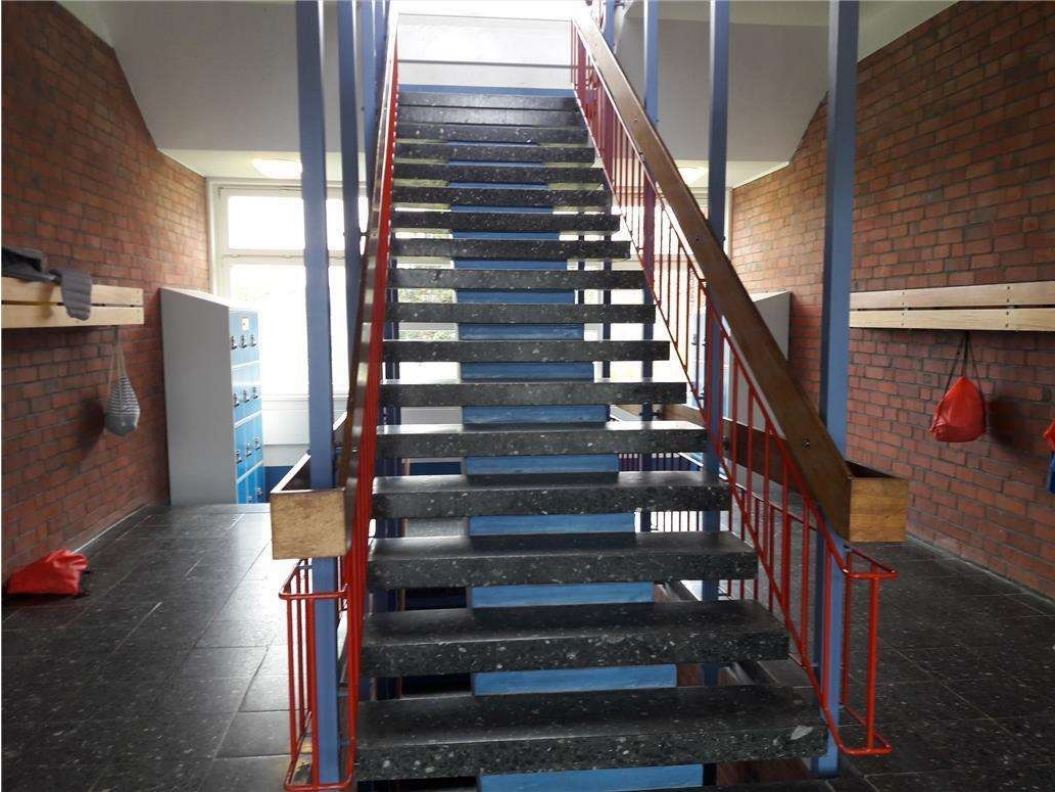


- Fortsetzung auf nächster Seite -

Übertrag:

Leistungsverzeichnis

Umbau und Erweiterung Schulzentrum Schönkirchen (1411-2.BA)

13 02	LV Titel	Malerarbeiten Gem. 2		
Nr.	Leistungsbeschreibung	Menge/ Einh.	Preis (EP)	Gesamt (GP)
Übertrag:				
		190 m²	EP.....	GP
02.15	<p>Setzstufe, innen, Kunstharzlack erneuern Setzstufe innen Beschichtung mit Kunstharzlack erneuern. Inkl. Abklebarbeiten zu Natursteinstufen</p> <p>Maße Setzstufe bis ca. 0,9 x 0,2 m</p>			
				
		108 Stk	EP.....	GP
02.16	<p>Renovierungsbeschichtung, Holz-Treppenhandlauf, Acryllack, Innenbereich Erstbeschichtung auf Treppenhandlauf, aus Holz im Innenbereich, mit Kunstharzlack, bestehend aus Grund- und Schlussbeschichtung. Inkl. vorbehandlung der Oberfläche durch Schleifen.</p> <p>Wie folgt erneuern:</p> <ul style="list-style-type: none"> - lose Beschichtung entfernen - anschleifen 			
- Fortsetzung auf nächster Seite -				
				Übertrag:

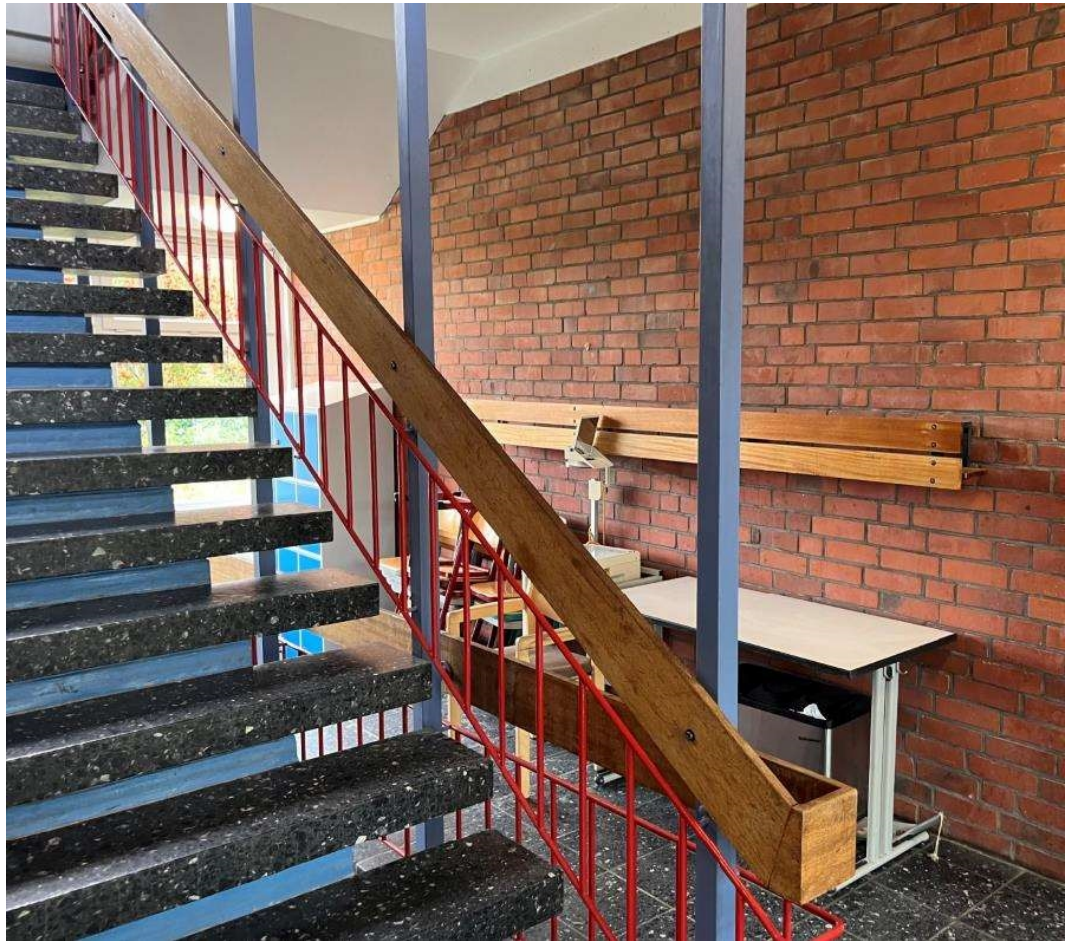
Leistungsverzeichnis

Umbau und Erweiterung Schulzentrum Schönkirchen (1411-2.BA)

13	LV	Malerarbeiten		
02	Titel	Gem. 2		

Nr.	Leistungsbeschreibung	Menge/ Einh.	Preis (EP)	Gesamt (GP)
-----	-----------------------	--------------	------------	-------------

- Beschichtung Übertrag:



160 m EP..... GP

02.17

Metall, Geländer, innen, Kunstharzlack erneuern

Beschichtung mit Kunstharzlack auf Geländern im Innenbereich,

Abmessungen ca. bis 0,8 x 1,2 m

Wie folgt erneuern:

- lose Beschichtung entfernen
- anschleifen
- Beschichtung

- Fortsetzung auf nächster Seite -

Übertrag:

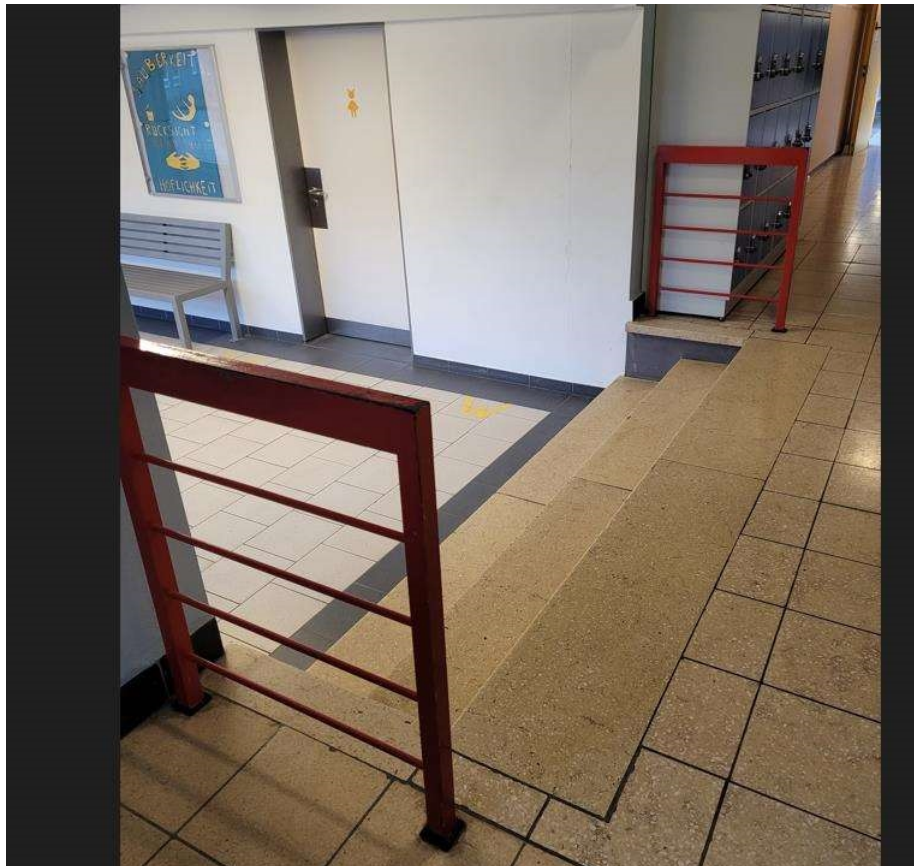
Leistungsverzeichnis

Umbau und Erweiterung Schulzentrum Schönkirchen (1411-2.BA)

13	LV	Malerarbeiten
02	Titel	Gem. 2

Nr.	Leistungsbeschreibung	Menge/ Einh.	Preis (EP)	Gesamt (GP)
-----	-----------------------	--------------	------------	-------------

Übertrag:



2 Stk EP..... GP

02.18

Überholungsbeschichtung, Holzbekleidung vor Fenster, lackieren, Innenfläche

Überholungs-Beschichtung als Lackierung auf Holzbekleidung vor Fenster, im Innenbereich einschl. Grundierung und Anschleifen. Aufmaß und Abrechnung nach abgewickelter Fläche.

Bauteil : Bekleidung vor Fenster, Brüstungshöhe ca. 2,50 m

- Fortsetzung auf nächster Seite -

Übertrag:

Leistungsverzeichnis

Umbau und Erweiterung Schulzentrum Schönkirchen (1411-2.BA)

13	LV	Malerarbeiten		
02	Titel	Gem. 2		
Nr.	Leistungsbeschreibung	Menge/ Einh.	Preis (EP)	Gesamt (GP)
	Farbe: nach Wahl des AG			Übertrag:
				
		90 m²	EP.....	GP
02.19	Erstbeschichtung, Stahlzarge 1,01/2,135, KH Erstbeschichtung auf grundierte Metallzargen (Stahlumfassungszargen) im Innenbereich, deckend, mit Kunstharz. Größe : bis 1,01/2,135 m Maulweite :bis 270 mm Glanzgrad : seidenmatt Farbe : n. Wahl des AG			
		11 Stk	EP.....	GP
02.20	Überholungsbeschichtung, Stahlzarge, Kunstharzbeschichtung, MW<= 30 cm Kunstharzbeschichtung auf Stahlzarge erneuern. - blätternde, haftvermindernde Bestandsbeschichtung entfernen - Bestandsbeschichtung aufräumen - anschleifen und reinigen - grundieren - Zwischenbeschichtung - Schlussbeschichtung Beschichtungsart: Überholungsbeschichtung Beschichtungsstoff: Kunstharzbeschichtung			
	- Fortsetzung auf nächster Seite -			Übertrag:

Leistungsverzeichnis

Umbau und Erweiterung Schulzentrum Schönkirchen (1411-2.BA)

Nr.	Leistungsbeschreibung	Menge/ Einh.	Preis (EP)	Gesamt (GP)
13	LV Malerarbeiten			
02	Titel Gem. 2			
			Übertrag:	
	Schlussbeschichtungsstoff: Acrylharzlack Eigenschaft : kratz- und stoßfest Glanzgrad : seidenmatt Deckvermögen: deckend Farbton nach Wahl des AG Bauteil : Stahlfassungsgerüst Größe : bis 1,01/2,135 m Maulweite: <= 30 cm			
		28 Stk	EP.....	GP
02.21	Überholungsbeschichtung, Türblatt, Kunstharzbeschichtung			
	Kunstharzbeschichtung auf Holz. bzw. Holzwerkstofftürblatt erneuern. - blätternde, haftvermindernde Bestandsbeschichtung entfernen - Bestandsbeschichtung aufrauen - anschleifen und reinigen - grundieren - Zwischenbeschichtung - Schlussbeschichtung Beschichtungsart : Überholungsbeschichtung Beschichtungsstoff : Kunstharzbeschichtung Schlussbeschichtungsstoff : Acrylharzlack Eigenschaft : kratz- und stoßfest Glanzgrad : seidenmatt Deckvermögen : deckend Farbton : nach Wahl des AG Bauteil : überfälztes Türblatt Abmessung : bis ca. 98,5 x 211 cm			
		28 Stk	EP.....	GP
02.22	Beschichtung,Heizungsrohr,Stahl,KH			
	Beschichtung auf Heizungsrohre aus Stahl für Hausinstallation, hitzebeständig, deckend, mit Kunstharz wie folgt: - Untergrund reinigen und entrostern - Grundbeschichtung - Zwischenbeschichtung - Schlussbeschichtung Rohrdurchmesser :DN 10 - DN 20 Oberfläche : hochglänzend Farbe : weiß oder hell getönt			
		100 m	EP.....	GP
			Übertrag:	


Leistungsverzeichnis

Umbau und Erweiterung Schulzentrum Schönkirchen (1411-2.BA)

Nr.	Leistungsbeschreibung	Menge/ Einh.	Preis (EP)	Gesamt (GP)
13	LV Malerarbeiten			
02	Titel Gem. 2			
			Übertrag:	
02.23	<p>Renovierungsbeschichtung, Estrich, Epoxidh., säuref. Renovierungsbeschichtung aus Epoxidharzlack, rutschhemmend und säurebeständig, auf Zementestrich im Innenbereich, deckend. Farbe : betongrau Rutschhemmung :R9</p> <p>Angeb. Fabrikat: '.....'</p>	210 m²	EP.....	GP
02.24	<p>Sockelstrich Estrichbeschichtung als Zulage Sockelstrich Estrichbeschichtung als Zulage</p>	200 m	EP.....	GP
02.25	<p>Versiegelung an Übergängen versch. Materialien Versiegelung an Übergängen versch. Materialien nach vorheriger Absprache mit elastoplastischem Acryl-Dichtstoff</p>	650 m	EP.....	GP
02.26	<p>Überholungsbeschichtung, Dispersions-Silikat, Beton, Außenwand Überholungsbeschichtung im Außenbereich, mit füllender Dispersions-Silikatbeschichtung, bestehend aus Zwischen- und Schlussbeschichtung. Inkl. Reinigen und abbürsten des Untergrundes. Untergrund : Beton Glanz/Reflektionswert : matt, deckend</p> <p>Farbton : nach Wahl des AG Bauteil : Stützwand außen</p>			
	- Fortsetzung auf nächster Seite -			Übertrag:

Leistungsverzeichnis

Umbau und Erweiterung Schulzentrum Schönkirchen (1411-2.BA)

13	LV	Malerarbeiten		
02	Titel	Gem. 2		
Nr.	Leistungsbeschreibung	Menge/ Einh.	Preis (EP)	Gesamt (GP)
	Übertrag:			
				
		40 m²	EP.....	GP
02.27	Stundensatz Fachwerker, Malerarbeiten Arbeiten, welche nicht in den Positionen erfasst sind und gegen Nachweis zur Ausführung kommen: Fachwerker			
		20 h	EP.....	GP
Summe Titel 02			Gem. 2, Netto:	
03	Titel Zwischenbau			
03.1	Randstreifen entfernen Randstreifen und Überstände aus Abdichtungs- oder Dämmmaterial bis auf 2 cm über OK Estrich entfernen, inkl. Entsorgung und Deponiegebühr.			
		355 m	EP.....	GP
	Übertrag:			

Leistungsverzeichnis

Umbau und Erweiterung Schulzentrum Schönkirchen (1411-2.BA)

Nr.	Leistungsbeschreibung	Menge/ Einh.	Preis (EP)	Gesamt (GP)
13	LV Malerarbeiten			
03	Titel Zwischenbau			
			Übertrag:	
03.2	<p>Ableben Fenster- und Türflächen, Abdeckfolie, PE, Innenflächen</p> <p>Ableben von Fenster- und Türflächen inkl. den jeweiligen Rahmen im Innenbereich mit Malerfolie. Klebebänder passend zu den Rahmenmaterialien wählen. Folien nach Abschluss der Arbeiten rückstandslos entfernen und entsorgen.</p> <p>Abdeckmaterial : Abdeckfolie (PE)</p> <p>Verwendung: Ableben Fenster- und Türflächen</p> <p>Einbauort : Innenflächen</p>	75 m²	EP.....	GP
03.3	<p>Innenfläche vorbereiten</p> <p>Innenflächen und Leibungen für Beschichtung vorbereiten:</p> <ul style="list-style-type: none"> - Staub und Verschmutzungen entfernen - Sinterschichten bei Kalk- und Gipsputz abschleifen - Schalölrückstände bei Beton beseitigen - Flächen grundieren 	1.350 m²	EP.....	GP
03.4	<p>Putz, Spachtelung, ca. 30 %</p> <p>Spachtelung von Putzflächen zur Aufnahme einer Beschichtung oder einer Tapete. Das Angleichen der Oberfläche durch Nachschleifen ist mit einzukalkulieren.</p> <p>Spachtelmasse: Dispersionsspachtelmasse</p> <p>Qualitätstufe : Q3</p> <p>Anzahl Lagen : 1</p> <p>Flächenanteil : ca. 30 %</p> <p>Putzoberfläche : Gipsputz Q3,</p>	1.150 m²	EP.....	GP
03.5	<p>Gipskartonflächen Teilflächen spachteln, ca. 30 %</p> <p>Gipskartonflächen Teilflächen fachgerecht feinspachteln</p> <p>Bauteil: Wand + Decke</p> <p>Untergrund: GKB mit Q3 Spachtelung</p> <p>Flächenanteil, ca. 30 %</p>	200 m²	EP.....	GP
			Übertrag:	

Leistungsverzeichnis

Umbau und Erweiterung Schulzentrum Schönkirchen (1411-2.BA)

Nr.	Leistungsbeschreibung	Menge/ Einh.	Preis (EP)	Gesamt (GP)
13	LV Malerarbeiten			
03	Titel Zwischenbau			
				Übertrag:
03.6	<p>Sonderverspachtelung Gipsplatten, Q3</p> <p>Sonderverspachtelung zum Erreichen einer höheren Oberflächenqualität bei Beplankungen/Decklagen aus Gipsplatten, manuell oder maschinell; Qualitätsstufe 3 gemäß Merkblatt 2 des Bundesverbandes der Gipsindustrie, als Zulage zur Standardverspachtelung der Qualitätsstufe 2.</p> <p>Bauteil : Wände / Vorwände</p>	10 m²	EP.....	GP
03.7	<p>Malervlies</p> <p>Malervlies auf vorgenannte Flächen und Leibungen im Wand- und Deckenbereich auf Stoß kleben.</p>	1.350 m²	EP.....	GP
03.8	<p>Beschichtung, Latexfarbe "Wand"</p> <p>Beschichtung auf vorgeg. Flächen und Leibungen deckend, scheuerbeständig, mit Latexfarbe, seidenmatt. Bei der Ausführung sind die systemspezifischen Festlegungen zum Erreichen der Anforderungen zu berücksichtigen.</p> <p>Farbe: weiß oder hell getönt</p> <p>Angeb. Fabrikat: '.....'</p>	1.350 m²	EP.....	GP
03.9	<p>Beschichtung,mehrfarbig,innen,Mehrkosten</p> <p>Beschichtung mehrfarbig absetzen, im Innenbereich,Vollton, als Mehrkosten.</p>	300 m²	EP.....	GP
03.10	<p>Beschichtung, GK-Decke, Dispersion-Silikat</p> <p>Erstbeschichtung auf Gipsplattenflächen im Innenbereich, mit Dispersions-Silikatfarbe, bestehend aus einer Grund- und Schlussbeschichtung.</p> <p>Untergrund : Gipskarton Kontrastverhältnis/Deckvermögen: Klasse 1/deckend Glanz : stumpfmatt Nassabriebbeständigkeit : Klasse 2 Farbton : weiß Bauteil : Decken</p> <p>Angeb. Fabrikat : '.....'</p>	100 m²	EP.....	GP
				Übertrag:

Leistungsverzeichnis

Umbau und Erweiterung Schulzentrum Schönkirchen (1411-2.BA)

Nr.	Leistungsbeschreibung	Menge/ Einh.	Preis (EP)	Gesamt (GP)
13	LV Malerarbeiten			
03	Titel Zwischenbau			
			Übertrag:	
03.11	Beschichtung Deckenfries bis ca. 600mm, Dispersion-Silikat Beschichtung Deckenfries bis ca. 600mm, Dispersion-Silikat Breite: ca. 300mmbis 600mm	50 m	EP.....	GP
03.12	Beschichtung, Leibung, Latexfarbe < 30 cm Beschichtung auf Leibungsflächen im Innenbereich mit Latexfarbe, bestehend aus einer Grund- und Schlussbeschichtung. Untergrund : Putz/ Gipskarton Beschichtung : Latex Kontrastverhältnis/Deckvermögen: Klasse 2 Glanz : stumpfmatt Nassabriebbeständigkeit : Klasse 2 Farbton : weiß Bauteil : Leibung Breite : < 30 cm	180 m	EP.....	GP
03.13	Beschichtung, Stahlzarge 1,01/2,135, KH Erstbeschichtung auf grundierte Metallzargen (Stahlumfassungszargen) im Innenbereich, deckend, mit Kunstharz. Größe : bis 1,01/2,135 m Maulweite :bis 270 mm Glanzgrad : seidenmatt Farbe : n. Wahl des AG	15 Stk	EP.....	GP
03.14	Beschichtung,Heizungsrohr,Stahl,KH Beschichtung auf Heizungsrohre aus Stahl für Hausinstallation, hitzebeständig, deckend, mit Kunstharz wie folgt: - Untergrund reinigen und entrostern - Grundbeschichtung - Zwischenbeschichtung - Schlussbeschichtung Rohrdurchmesser :DN 10 - DN 20 Oberfläche : hochglänzend Farbe : weiß oder hell getönt	20 m	EP.....	GP
			Übertrag:	

Leistungsverzeichnis

Umbau und Erweiterung Schulzentrum Schönkirchen (1411-2.BA)

Nr.	Leistungsbeschreibung	Menge/ Einh.	Preis (EP)	Gesamt (GP)
13	LV Malerarbeiten			
03	Titel Zwischenbau			
Übertrag:				
03.15	Versiegelung an Übergängen versch. Materialien Versiegelung an Übergängen versch. Materialien nach vorheriger Absprache mit elastoplastischem Acryl-Dichtstoff.	450 m	EP.....	GP
03.16	Kantenschutz PVC Kantenschutzprofil PVCm weiß 25 mm x 3 mm geklebt auf Wandaußenecken In Längen von ca. 1,20 -1,80 m	20 m	EP.....	GP
03.17	Stundensatz Fachwerker, Malerarbeiten Arbeiten, welche nicht in den Positionen erfasst sind und gegen Nachweis zur Ausführung kommen: Fachwerker	10 h	EP.....	GP
Summe Titel 03			Zwischenbau, Netto:
04	Titel Förderzentrum			
04.1	Randstreifen entfernen Randstreifen und Überstände aus Abdichtungs- oder Dämmmaterial bis auf 2 cm über OK Estrich entfernen, inkl. Entsorgung und Deponiegebühr.	100 m	EP.....	GP
04.2	Ableben Fenster- und Türflächen, Abdeckfolie, PE, Innenflächen Ableben von Fenster- und Türflächen inkl. den jeweiligen Rahmen im Innenbereich mit Malerfolie. Klebebänder passend zu den Rahmenmaterialien wählen. Folien nach Abschluss der Arbeiten rückstandslos entfernen und entsorgen. Abdeckmaterial : Abdeckfolie (PE) Verwendung: Ableben Fenster- und Türflächen Einbauort : Innenflächen	150 m²	EP.....	GP
Übertrag:				

Leistungsverzeichnis

Umbau und Erweiterung Schulzentrum Schönkirchen (1411-2.BA)

Nr.	Leistungsbeschreibung	Menge/ Einh.	Preis (EP)	Gesamt (GP)
13	LV Malerarbeiten			
04	Titel Förderzentrum			
Übertrag:				
04.3	<p>Schlitz verputzen, bis b=60mm Schlitz für Installationen mit Kalkzementmörtel verputzen, Oberfläche an vorhandenen Putz angleichen.</p> <p>Material Putz : Kalk-Zementmörtel, ca. 1,5 cm Schlitzbreite: : bis 60mm</p>	170 m	EP.....	GP
04.4	<p>Putzstreifen Fensterleibungen ergänzen , bis b 100 mm Nach dem Einbau neuer Fenster ist der Leibungsputz auf einer Breite bis 10 cm zwischen Fenster und vorhandenem Putz zu ergänzen. Oberfläche an vorhandenen Putz angleichen.</p> <p>Material Putz : Kalk-Zementmörtel, bis 2,0 cm Schlitzbreite: : bis 100 mm</p>	370 m	EP.....	GP
04.5	<p>Innenfläche vorbereiten Innenflächen und Leibungen für Beschichtung vorbereiten: - Staub und Verschmutzungen von Bestandsflächen entfernen - Sinterschichten bei Kalk- und Gipsputz abschleifen - Schalölrückstände bei Beton beseitigen - Flächen grundieren</p>	2.250 m²	EP.....	GP
04.6	<p>Spachtelung, Q3, Bestandsflächen, vollflächig, Innenwand Vollflächig Bestandsflächen spachteln zur Aufnahme einer Beschichtung oder einer Tapete. Inkl. Vorbehandlung mit quarzvergütetem Haftgrund. Das Angleichen der Oberfläche durch Nachschleifen ist mit einzukalkulieren.</p> <p>Untergrund : Bestandsflächen aus Putz, beschichtet mit leicht strukturierten Latexanstrich Untergrundvorbereitung : quarzvergüteter Haftgrund</p> <p>Qualitätsstufe : Q3 Flächenanteil : 100 % Bauteil : Innenwand</p>	1.640 m²	EP.....	GP
Übertrag:				

Leistungsverzeichnis

Umbau und Erweiterung Schulzentrum Schönkirchen (1411-2.BA)

Nr.	Leistungsbeschreibung	Menge/ Einh.	Preis (EP)	Gesamt (GP)
13	LV Malerarbeiten			
04	Titel Förderzentrum			
			Übertrag:	
04.7	<p>Spachtelung, Q3, Bestandsflächen, vollflächig, Leibung, 30 cm</p> <p>Vollflächig Bestandsfensterleibungen spachteln zur Aufnahme einer Beschichtung oder einer Tapete. Inkl. Vorbehandlung mit quarzvergütetem Haftgrund. Das Angleichen der Oberfläche durch Nachschleifen ist mit einzukalkulieren.</p> <p>Untergrund : Bestandsflächen aus Putz, beschichtet mit leicht strukturierten Latexanstrich, ca. 10 cm der Leibung sind mit Kalkzementputz ausgebessert Untergrundvorbereitung : quarzvergüteter Haftgrund</p> <p>Qualitätsstufe : Q3 Flächenanteil : 100 % Bauteil : Leibung bis 30 cm Breite</p>	310 m	EP.....	GP
04.8	<p>Gipskartonflächen Teilflächen spachteln, ca. 30 %</p> <p>Gipskartonflächen Teilflächen fachgerecht feinspachteln Bauteil: Wand + Decke Untergrund: GKB mit Q3 Spachtelung Flächenanteil, ca. 30 %</p>	510 m²	EP.....	GP
04.9	<p>Beschichtung, Latexfarbe</p> <p>Beschichtung auf vorgen. Flächen und Leibungen deckend, scheuerbeständig, mit Latexfarbe, seidenmatt. Bei der Ausführung sind die systemspezifischen Festlegungen zum Erreichen der Anforderungen zu berücksichtigen.</p> <p>Farbe: weiß oder hell getönt Angeb. Fabrikat: '.....'</p>	2.250 m²	EP.....	GP
04.10	<p>Beschichtung, GK-Decke, Dispersion-Silikat</p> <p>Erstbeschichtung auf Gipsplattenflächen im Innenbereich, mit Dispersions-Silikatfarbe, bestehend aus einer Grund- und Schlussbeschichtung.</p> <p>Untergrund : Gipskarton Kontrastverhältnis/Deckvermögen: Klasse 1/deckend</p>			
	- Fortsetzung auf nächster Seite -		Übertrag:	

Leistungsverzeichnis

Umbau und Erweiterung Schulzentrum Schönkirchen (1411-2.BA)

Nr.	Leistungsbeschreibung	Menge/ Einh.	Preis (EP)	Gesamt (GP)
13	LV Malerarbeiten			
04	Titel Förderzentrum			
			Übertrag:	
	Glanz : stumpfmatt			
	Nassabriebbeständigkeit : Klasse 2			
	Farbton : weiß			
	Bauteil : Decken in Treppenhäusern			
	Angeb. Fabrikat : '.....'			
		115 m²	EP.....	GP
04.11	Zulage für erhöhten Aufwand Wand & Decke im Treppenhaus			
	Zulage für erhöhten Aufwand Wand & Decke im Treppenhaus			
		270 m²	EP.....	GP
04.12	Beschichtung Deckenfries bis ca. 600mm, Dispersion-Silikat			
	Beschichtung Deckenfries bis ca. 450mm, Dispersion-Silikat			
	Breite: ca. 300mm bis 450mm			
		100 m	EP.....	GP
04.13	Beschichtung, Leibung, Latexfarbe < 30 cm			
	Beschichtung auf Leibungsflächen im Innenbereich mit Latexfarbe, bestehend aus einer Grund- und Schlussbeschichtung.			
	Untergrund : Putz/ Gipskarton			
	Beschichtung : Latex			
	Kontrastverhältnis/Deckvermögen: Klasse 2			
	Glanz : stumpfmatt			
	Nassabriebbeständigkeit : Klasse 2			
	Farbton : weiß			
	Bauteil : Leibung			
	Breite : < 30 cm			
		350 m	EP.....	GP
04.14	Erstbeschichtung, Stahlzarge 1,01/2,135, KH			
	Erstbeschichtung auf grundierte Metallzargen (Stahlumfassungszargen) im Innenbereich, deckend, mit Kunstharz.			
	Größe : bis 1,01/2,135 m			
	Maulweite : bis 270 mm			
	Glanzgrad : seidenmatt			
	Farbe : n. Wahl des AG			
		15 Stk	EP.....	GP
			Übertrag:	

Leistungsverzeichnis

Umbau und Erweiterung Schulzentrum Schönkirchen (1411-2.BA)

Nr.	Leistungsbeschreibung	Menge/ Einh.	Preis (EP)	Gesamt (GP)
13	LV Malerarbeiten			
04	Titel Förderzentrum			
			Übertrag:	
04.15	<p>Überholungsbeschichtung, Stahlzarge, Kunstharzbeschichtung, MW<= 30 cm</p> <p>Kunstharzbeschichtung auf Stahlzarge erneuern.</p> <ul style="list-style-type: none"> - blätternde, haftvermindernde Bestandsbeschichtung entfernen - Bestandsbeschichtung aufrauen - anschleifen und reinigen - grundieren - Zwischenbeschichtung - Schlussbeschichtung <p>Beschichtungsart: Überholungsbeschichtung Beschichtungsstoff: Kunstharzbeschichtung Schlussbeschichtungsstoff: Acrylharzlack Eigenschaft : kratz- und stoßfest Glanzgrad : seidenmatt Deckvermögen: deckend Farbton : nach Wahl des AG Bauteil : Stahlaufassungszarge Größe : bis 1,01/2,135 m Maulweite: <= 30 cm</p>	23 Stk	EP.....	GP
04.16	<p>Überholungsbeschichtung, Türblatt, Kunstharzbeschichtung</p> <p>Kunstharzbeschichtung auf Holz. bzw. Holzwerkstofftürblatt erneuern.</p> <ul style="list-style-type: none"> - blätternde, haftvermindernde Bestandsbeschichtung entfernen - Bestandsbeschichtung aufrauen - anschleifen und reinigen - grundieren - Zwischenbeschichtung - Schlussbeschichtung <p>Beschichtungsart : Überholungsbeschichtung Beschichtungsstoff : Kunstharzbeschichtung Schlussbeschichtungsstoff : Acrylharzlack Eigenschaft : kratz- und stoßfest Glanzgrad : seidenmatt Deckvermögen : deckend Farbton : nach Wahl des AG Bauteil : überfälztes Türblatt Abmessung : bis ca. 98,5 x 211 cm</p>	23 Stk	EP.....	GP
04.17	<p>Überholungsbeschichtung, Metallrohrrahmentür, 2 flüglig</p> <p>Überholungsbeschichtung, Metallrohrrahmentür, 2 flüglig</p> <p>2 K PUR Beschichtung auf Metallflächen pulverbeschichtet aufbringen.</p> <ul style="list-style-type: none"> - blätternde, haftvermindernde Bestandsbeschichtung entfernen - Bestandsbeschichtung bei Bedarf aufrauen <p>- Fortsetzung auf nächster Seite -</p>		Übertrag:	

Leistungsverzeichnis

Umbau und Erweiterung Schulzentrum Schönkirchen (1411-2.BA)

13	LV	Malerarbeiten
04	Titel	Förderzentrum

Nr.	Leistungsbeschreibung	Menge/ Einh.	Preis (EP)	Gesamt (GP)
-----	-----------------------	--------------	------------	-------------

Übertrag:

- Alle Glasflächen und angrenzenden Flächen durch Abklebung schützen
- Zwischenbeschichtung
- Schlussbeschichtung

Beschichtungsart: Überholungsbeschichtung
 Beschichtungsstoff: 2 K PUR Beschichtung
 Eigenschaft : kratz- und stoßfest
 Glanzgrad : seidenmatt
 Deckvermögen: deckend
 Farbton : nach Wahl des AG
 Bauteil : Metallrohrrahmentür, mit Glasfeldern, 2 flügelig - ähnlich
 Abbildung
 Abmessung : bis ca. 240 x 250 cm



4 Stk EP..... GP

Übertrag:

Leistungsverzeichnis

Umbau und Erweiterung Schulzentrum Schönkirchen (1411-2.BA)

13	LV	Malerarbeiten		
04	Titel	Förderzentrum		
Nr.	Leistungsbeschreibung	Menge/ Einh.	Preis (EP)	Gesamt (GP)
				Übertrag:
04.18	<p>Beschichtung,Heizungsrohr,Stahl,KH Beschichtung auf Heizungsrohre aus Stahl für Hausinstallation, hitzebeständig, deckend, mit Kunstharz wie folgt: - Untergrund reinigen und entrostern - Grundbeschichtung - Zwischenbeschichtung - Schlussbeschichtung</p> <p>Rohrdurchmesser :DN 10 - DN 20 Oberfläche : hochglänzend Farbe : weiß oder hell getönt</p>	20 m	EP.....	GP
04.19	<p>Metall, Treppengeländer, innen, Kunstharzlack erneuern Beschichtung mit Kunstharzlack auf Treppengeländern im Innenbereich, bestehend aus senkrechten und waagerechten Stäben inkl. Handlauf und einem neu angeschweißten Stahlrohr zur Erhöhung des Geländers (in rot skizziert).</p> <p>Wie folgt erneuern: - lose Beschichtung entfernen - anschleifen - Beschichtung Stababstand : ca. 10 cm</p>			
	- Fortsetzung auf nächster Seite -			Übertrag:

Leistungsverzeichnis

Umbau und Erweiterung Schulzentrum Schönkirchen (1411-2.BA)

13	LV	Malerarbeiten
04	Titel	Förderzentrum

Nr.	Leistungsbeschreibung	Menge/ Einh.	Preis (EP)	Gesamt (GP)
-----	-----------------------	--------------	------------	-------------

Stabdurchmesser : ca.15 mm


Übertrag:



Übertrag:

Leistungsverzeichnis

Umbau und Erweiterung Schulzentrum Schönkirchen (1411-2.BA)

13	LV	Malerarbeiten		
04	Titel	Förderzentrum		
Nr.	Leistungsbeschreibung	Menge/ Einh.	Preis (EP)	Gesamt (GP)
			Übertrag:	
		35 m²	EP.....	GP
04.20	<p>Metall, Handlauf, innen, Kunstharzlack erneuern Beschichtung mit Kunstharzlack auf Handlauf im Innenbereich, wie folgt erneuern: - anschleifen - Beschichtung</p> <p>Durchmesser : ca. 50mm</p> <p>Handlauf vom Treppengeländer ist mit Reppengeländer abzurechnen</p>			
				
		30 m	EP.....	GP
04.21	<p>Versiegelung an Übergängen versch. Materialien Versiegelung an Übergängen versch. Materialien nach vorheriger Absprache mit elastoplastischem Acryl-Dichtstoff</p>			
		650 m	EP.....	GP
04.22	<p>Stundensatz Fachwerker, Malerarbeiten Arbeiten, welche nicht in den Positionen erfasst sind und gegen Nachweis zur Ausführung kommen: Fachwerker</p>			
		20 h	EP.....	GP
			Übertrag:	

Leistungsverzeichnis

Umbau und Erweiterung Schulzentrum Schönkirchen (1411-2.BA)

13	LV	Malerarbeiten			
04	Titel	Förderzentrum			
Nr.	Leistungsbeschreibung		Menge/ Einh.	Preis (EP)	Gesamt (GP)
Summe Titel 04					
			Förderzentrum, Netto:		

LV-Zusammenfassung

Umbau und Erweiterung Schulzentrum Schönkirchen (1411-2.BA)

13 LV Malerarbeiten				
Nr.	Bezeichnung		Seite	Gesamt in EUR
00	Titel	Baustelleneinrichtung	15
01	Titel	Gem. 1	15
02	Titel	Gem. 2	29
03	Titel	Zwischenbau	42
04	Titel	Förderzentrum	46
Summe LV 13 Malerarbeiten				
Angebotssumme, Netto:				EUR
zzgl. MwSt. (19,0 %):				EUR
<u>Angebotssumme, Brutto:</u>				EUR <u>.....</u> <u>.....</u>