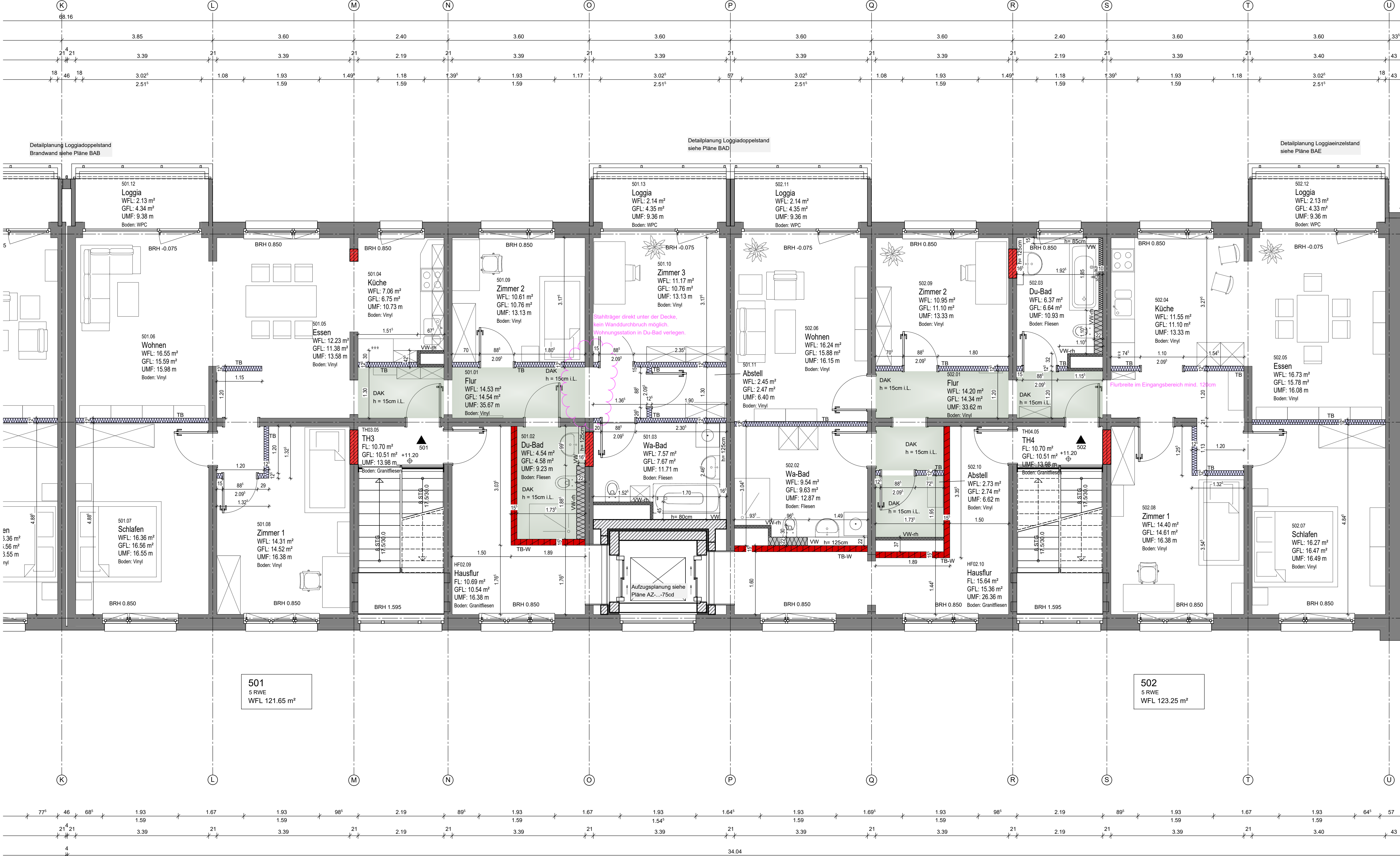


Moritzburger Straße 75 a/b



- Legende**
- Bestand
 - Mauerwerk KS-XL 20-2.0/DM
 - Mauerwerk KP-4-0.55/DM
 - Porenbeton PP 4-0.55/DM
 - Stahlbeton
 - Metall-Einfachständerwand, Wohnungstrennwand, beidseitig doppelt beplankt, im Nassbereich imprägniert, Fa. Rigips Typ EW12H4-028 o. glw.

Ausführungsplanung keine Werkplanung!
Alle Maße sind am Bau zu Prüfen!!!

- Deckendurchbruch
- Bodendurchbruch
- Fenster siehe Pläne A-FD-1...
- Türen siehe Pläne A-TD-1...
- Höhentoken OK Rotbau
- Höhentoken OK Fertig

- ALLGEMEINE HINWEISE UND BEMERKUNGEN**
- Zusätzlich gehen die Angaben der Leistungsverzeichnisse, statische Berechnungen und Details...
 - Auf der Baustelle zu verwendende Pläne sind nur mit Freigabezeichnung des Architekten gültig.
 - Abweichende Materialangaben als dargestellt sind dem Plan umgehend mitzuteilen.
 - Zulieferungen und Verarbeitungsanforderungen der verwendeten Materialien sind unbedingt einzuhalten.
 - Eintragsfelder für Handzeichen und Auszubehisnach Angaben Hausarchitekt und Architekturstempel.
 - Bei nicht tragfähigen Baugrund ist die Bodenfestigkeit durch Bodenuntersuchung oder ca. 12mm Platten 600mm, Unterfestigkeit ca. 12mm.
 - Bei ausgefallenen Abweichungen der Bodenbeschaffenheit ist ein Boden-gutachten herbeizuziehen.
 - Alle Stahlbauteile feuerverzinkt nach DIN EN ISO 1461 T2 und farbeschützt nach Vgrünblei Farbgrünblei.
 - Zur Vermeidung von Korrosionsrisiken Trennlagen verwenden.
 - Verankerung der Stahl/Alukonstruktionen durch zugelassene Verbindungsmittel und auch gem. Hersteller-Bestimmungen, Fest- und Dichtigkeits beachten.
 - Höhenangaben sind Mittelwerte, Anreicherungen vor Ort vornehmen.
 - vorh. Wand-/Deckenstärke sowie Öffnungsmaße sind zu prüfen!

AD	Abdeckung Alublech gem. DIN EN 573, Farbe n. Bemusterung
DAK	Deckenabkoffnung für Leitungsführung HLS, d= 15cm i.L., CD-Profil, GKB einlagig beplankt
FE	Austausch Fenster
GE1	Geländer, Handlauf Rohr ø 42x3,0mm Edelstahl, Handlaufhalter ø 12mm, Pfosten ø40mm, Unterfestigkeit ca. 12mm, Stahl S235 pulverbeschichtet, Farbe n. Bemusterung, Befestigung stimmig auf Geschosdecke KG
HST	Holzstütze, NH C24, mit Brandschutzverkleidung 4-seitig, 2x 20mm Rigips Die Dicke, RF Fa. Rigips TYP BH14DD o. glw., Befestigung gem. Statik Pos. WS-8
IW	Installationswand, doppelt beplankt, Fa. Rigips Typ IW22RB-008 o. glw.
TB	Metall-Einfachständerwand, beidseitig doppelt beplankt, im Nassbereich imprägniert, Fa. Rigips Typ MW12RB-002 o. glw.
UD	Unterdecke, d=10cm im Lichten, CD-Profil, GKB einlagig beplankt
VG	Verbundunsicherheitsglas
VW	Vorwandinstallation, Höhe gem. Grundriss, doppelt beplankt, im Nassbereich GKBI, Fa. Rigips Typ VS12RB o. glw
VWth	Vorwandinstallation raumhoch, doppelt beplankt, im Nassbereich GKBI, Fa. Rigips Typ VS12RB o. glw
WAP	Wandanschlussprofil, Aluminium, zur Abdichtung, gemäß Flachdachrichtlinie > 15cm, Farbe n. Bemusterung
WD	zusätzliche Wand- und Deckendämmung im SIG, Mineralwolle A1, WL0 040, h= 35cm ab OK Rohdecke

Wohnbau- und Verwaltungs- GmbH Coswig
Radebeuler Straße 9, 01640 Coswig

Agora+ Projektentwicklung
ein Geschäftsbereich der M+Y Tietze GmbH
Bahnhofstraße 3, 01662 Meißen

Andreas Mainert
Lindenstraße 19, 15711 Königs Wusterhausen OT Zeesen

IKG Ingenieurbüro für Energie- und Gebäudetechnik UG
Lohmannstraße 20, 01237 Dresden

Ingenieurbüro Kirbach
Rosental 1a, 09600 Oberschöna GT Bauland

Mod./ Inst. Wohnungsbau-Staffelgeschoss
Moritzburger Straße 75
01640 Coswig

Projekt		Ausführungsplanung		Moritz75	
Phase		Ausführungsplanung		Moritz75	
Planbezeichnung		Ausführungsplanung		Moritz75	
Maßstab	Gesamtheit	Geprüft	Datum	16.05.2014	
Plan-Nr.	AUS-40G-75cd		Index		