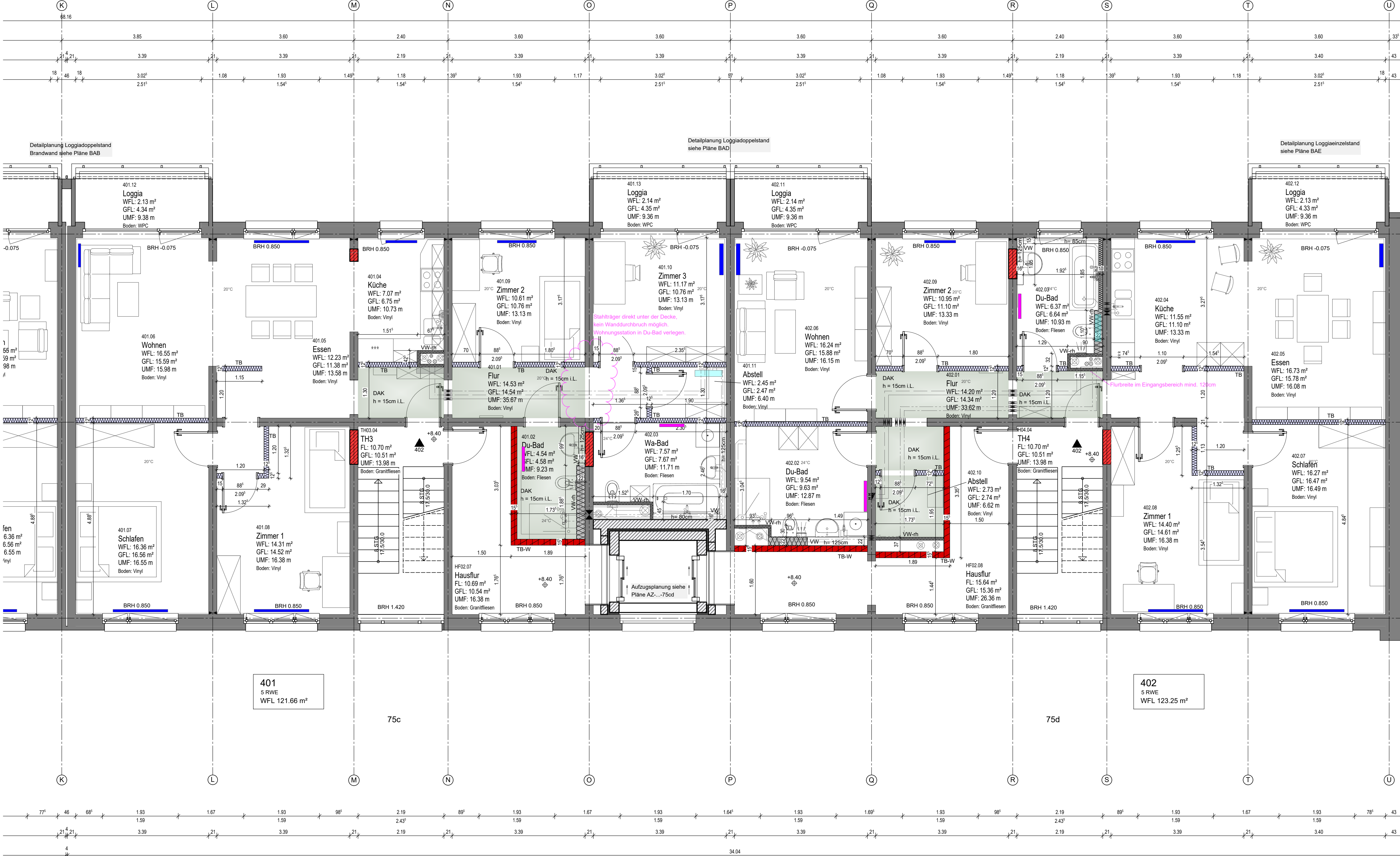


Moritzburger Straße 75 a/b



Legende

[Symbol]	Bestand
[Symbol]	Mauerwerk KS-XL 20-2.0/DM
[Symbol]	Mauerwerk KS- 20-2.2/DM
[Symbol]	Porenbeton PP 4-0.55/DM
[Symbol]	Stahlbeton
[Symbol]	Metall-Einfachständerwand, Wohnungstrennwand, beidseitig doppelt beplankt, im Nassbereich imprägniert, Fa. Rigips Typ EW124H-028 o. glw.

Ausführungsplanung keine Werkplanung!
Alle Maße sind am Bau zu Prüfen!!!

[Symbol]	Deckendurchbruch siehe HLS-Planung
[Symbol]	Bodendurchbruch siehe HLS-Planung
[Symbol]	Fenster siehe Pläne A-FD-1...
[Symbol]	Türen siehe Pläne A-TU-1...
[Symbol]	Höhenerken OK Rotbau
[Symbol]	Höhenerken OK Fertig
[Symbol]	BRH Unterkante Sturz an CEFF
[Symbol]	URK Unterkante Sturz an CEFF
[Symbol]	RH Farbe
[Symbol]	Es gelten die Angaben aus dem vom Bauherrn bestätigten Farbkonzept!
[Symbol]	Durch Aufmaß prüfen
[Symbol]	Änderungen Index

- ALLGEMEINE HINWEISE UND BEMERKUNGEN**
- Zusätzlich gelten die Angaben der Leistungsbeschreibung, statische Berechnungen und Detailsblätter.
 - Auf der Baustelle zu verwendende Pläne sind nur mit Freigabezeichnung des Architekten gültig.
 - Abweichende Materialangaben als dargestellt sind dem Planer umgehend mitzuteilen.
 - Zulieferungen und Verarbeitungsanforderungen der verwendeten Materialien sind unbedingt einzuhalten.
 - Einzelteile für Handarbeit und Auszubisarbeiten nach Angaben Handarbeit und Anhaltungsrichtung.
 - Bei nicht tragfähigen Baugrund ist die Bodenbelastung durch Bodenaustrausch oder ca. 12mm Platten ab 40mm, Unterfertigung ca. 12mm.
 - Stahl S235 pulverbeschichtet, Farbe n. Bemusterung.
 - Bei ausgefallenen Abweichungen der Bodenbeschaffenheit ist ein Bodenmechanischer Ingenieur zu beauftragen.
 - Alle Stahlbauteile feuerverzinkt nach DIN EN ISO 1461 T2 und farbbeschichtet nach Vorgründ-Farbpulver.
 - Zur Vermeidung von Korrosionsrisiken Trennlagen verwenden.
 - Verankerung der Stahl/Alukonstruktionen durch zugelassenen Verbindungsmittel und auch gem. Hersteller-Bestimmungen, Fest- und Dichtigkeits beachten.
 - Höhenangaben sind Mittelwerte, Anreicherungen vor Ort vornehmen.
 - voll. Wand-/Deckenstärken sowie Öffnungsmaße sind zu prüfen!

AD	Abdeckung Alublech gem. DIN EN 573, Farbe n. Bemusterung
DAK	Deckenabkofferung für Leitungsführung HLS, d= 15cm i.L., CD-Profil, GKB einlagig beplankt
FE	Austausch Fenster
GE1	Geländer, Handlauf Rohr ø 42x3,0mm Edelstahl, Handlaufhalter ø 12mm, Platten ø40mm, Unterfertigung ø 12mm, Stahl S235 pulverbeschichtet, Farbe n. Bemusterung, Befestigung stimmig auf Geschosdecke KG
HST	Holzstütze, NH C24, mit Brandschutzverkleidung 4-seitig, 2x 20mm Rigips Die Dicke, RF Fa. Rigips TYP BH14DD o. glw., Befestigung gem. Statik Pos. WS-8
IW	Installationswand, doppelt beplankt, Fa. Rigips Typ IW2RB-008 o. glw.
TB	Metall-Einfachständerwand, beidseitig doppelt beplankt, im Nassbereich imprägniert, Fa. Rigips Typ MW12RB-002 o. glw.
UD	Unterdecke, d=10cm im Lichten, CD-Profil, GKB einlagig beplankt
VG	Verbindungsstange
VW	Vorwandinstallation, Höhe gem. Grundriss, doppelt beplankt, im Nassbereich GKBI, Fa. Rigips Typ VS12RB o. glw
VWWh	Vorwandinstallation raumhoch, doppelt beplankt, im Nassbereich GKBI, Fa. Rigips Typ VS12RB o. glw
WAP	Wandanschlussprofil, Aluminium, zur Abdichtung, gemäß Flachdachrichtlinie > 15 cm, Farbe n. Bemusterung
WD	zusätzliche Wand- und Deckendämmung im SIG, Mineralwolle A1, WL G 040, h= 35cm ab OK Rohdecke

Bauherr	Wohnbau- und Verwaltungs- GmbH Coswig
Adresse	Radebeuler Straße 9, 01640 Coswig
Bauherr	
Projektleitung	Agora+ Projektentwicklung
Adresse	ein Geschäftsbereich der M+Y Tietze GmbH Bahnhofstraße 3, 01662 Meißen
Genehmigung	
Genehmigung	Andreas Mainert
Adresse	Lindenstraße 19, 15711 Königs Wusterhausen OT Zeesen
Genehmigung	
Genehmigung	IKG Ingenieurbüro für Energie- und Gebäudetechnik UG
Adresse	Lohmannstraße 20, 01237 Dresden
Planung	
Planung	Ingenieurbüro Kirbach
Adresse	Rosental 1a, 09600 Oberschöna GT Bauland
Planung	
Planung	Mod./ Inst. Wohngebäude Staffelfgeschoss
Adresse	Moritzburger Straße 75 01640 Coswig
Projekt	
Phase	Ausführungsplanung
Projekt	Moritz75
Planbezeichnung	
Maßstab	Gesamtwert
Gezeichnet	
Geprüft	
Datum	07.11.2024
Plan-Nr.	AUS-30G-75cd
Index	

- Fußbodenaufbau**
- Wohnungen:**
5 mm Bodenbelag
35 mm Gussasphaltestrich AS IC 10, mind. 25 mm Einbauhöhe
1 Lage Abdeckung, z.B. Rippenpappe
25mm Dämmplatte Fesco ETS 5+
0-7,5 mm Ausgleichschüttung
Randstreifen aus Mineralwolle, Abdeckung mit hochführen
- Wohnung Bäder:**
15 mm Fliesen
25 mm Gussasphaltestrich AS IC 10
1 Lage Abdeckung, z.B. Rippenpappe
25mm Dämmplatte Fesco ETS 5+
0-7,5 mm Ausgleichschüttung
Randstreifen aus Mineralwolle, Abdeckung mit hochführen
- Hausflur:**
15 mm Granitfliesen
25 mm Gussasphaltestrich AS IC 10
1 Lage Abdeckung, z.B. Rippenpappe
25mm Dämmplatte Fesco ETS 5+
0-7,5 mm Ausgleichschüttung
Randstreifen aus Mineralwolle, Abdeckung mit hochführen

HLS-Planung
Grundlage dwg-Daten vom 25.09.2024

Elektro-Planung
Grundlage PDF-Pläne vom 21.09.2024

H/B = 450 / 1050 (0.47m²)

Allplan 2024