

## Angebotsaufforderung Inhaltsverzeichnis

**Projekt:** D2012290X      **OLK BZ Altenpflege Haus 1**  
**LV:** 302      **Entkernung (Bau + HLS + Elektro)**

<b>Titel</b>	<b>Bezeichnung</b>	<b>Seite</b>
1.	Entkernung (Bau + HLS + Elektro).....	4
1.1.	Baustelleneinrichtung.....	4
1.2.	Sonstige Leistungen.....	6
2.	Entkernung-Bau.....	10
2.1.	Abbruchmaßnahmen-Boden.....	10
2.2.	Abbruchmaßnahmen-Wände.....	15
2.3.	Abbruchmaßnahmen-Decken.....	35
2.4.	Abbruchmaßnahmen-Sonstiges.....	38
3.	Entkernung-HLS.....	47
3.1.	Abbruchmaßnahmen Sanitärinstallation.....	47
3.2.	Abbruchmaßnahmen Heizungsinstallation.....	54
3.3.	Abbruchmaßnahmen Lüftungsinstallation.....	61
3.4.	Abbruchmaßnahmen Dämmung.....	65
3.5.	Abfallentsorgung.....	70
4.	Entkernung-Elektroinstallation.....	72
4.1.	Abbruchmaßnahmen-Elektroinstallation.....	72
5.	Stundenlohnarbeiten.....	75
5.1.	Stundenlohnarbeiten.....	75
	Zusammenstellung.....	77

## Angebotsaufforderung

**Projekt:** D2012290X **OLK BZ Altenpflege Haus 1**  
**LV:** 302 **Entkernung (Bau + HLS + Elektro)**

Ordnungszahl	Leistungsbeschreibung	Menge ME	Einheitspreis in EUR	Gesamtbetrag in EUR
--------------	-----------------------	----------	-------------------------	------------------------

### Baustelleninformation

Die nachfolgend beschriebenen Arbeiten sind auf dem Baugrundstück der Oberlausitz Kliniken gGmbH / Am Stadtwall 3 in 02625 Bautzen auszuführen. Das Bauvorhaben befindet sich am östlichen Rand des Krankenhausgeländes.

Sanierung und Umbau des Gebäudes findet trotz laufenden Klinikbetriebes statt. Das Baufeld inkl. der Flächen für die Baustelleneinrichtung ist sehr beschränkt. Die Begrenzungen sind dem Baustelleneinrichtungsplan AR 100 zu entnehmen. Im Bereich der Baustelle werden Lagerplätze für alle am Bau beteiligten Firmen ausgewiesen. Die Topographie des Baugrundstückes ist als eben zu bezeichnen.

Die Zufahrt auf die Baustelle erfolgt über die Klinikzufahrt (mit Schrankenregelung) an der Flinzstraße. Die Breite der Baustellenzufahrt beträgt mind. 3,50 m.  
Hinweis: Der Verkehr auf Klinikgelände ist zu beachten! Eingeschränkte Befahrbarkeit wg. Großgehölzen!

Die eingeschränkten Zufahr- bzw. Anfahrmöglichkeiten sind im Angebot einzukalkulieren und zu beachten.

Das Bauvorhaben umfasst die Sanierung und den Umbau eines ehemaligen Klinikgebäudes, im Weiteren als HAUS 1 bezeichnet, in ein Alten- und Pflegeheim. Das Gebäude steht aktuell leer.

Das Gebäude wurde Ende des 19. Jahrhunderts als Mauerwerksbau mit Lochfassade und Holzbalkendecken errichtet und mehrfach umgebaut. Bis 2003 waren 3 Stationen des Krankenhauses Bautzen untergebracht, einschließlich OP's.

Im Westen ist das Haus durch einen Verbindungsbau an das Haus 8 (in Nutzung) angeschlossen.

Das Gebäude gliedert sich in vier Vollgeschosse (EG, 1.OG, 2.OG, DG) und ein Kellergeschoss. Das Dachgeschoss im mittleren Gebäudeteil ist nicht ausgebaut. Das Gebäude hat nur eine Teilunterkellerung mit Gewölbedecken im Mittelteil des Hauses.

Grundfläche: ca. 48,0 x 18,0 m

Traufhöhe: max. 14,50 m ab OFF Gelände

Firsthöhe: ca. 17,00 m (mittlerer Gebäudeteil)

Dachform: Hauptdächer als Sattel- bzw. Walmdächer, DN ca. 30°  
Nebendächer als Flachdächer

Die Bauarbeiten sind in allen Geschossen durchzuführen. Das abschnittsweise Arbeiten am und im Altbau (Rückbau-Sicherung-Aufbau) ist einzukalkulieren und zu beachten.

Die äußere Hülle des Gebäudes und die wesentlichen tragenden Wände und Decken sollen erhalten werden. Im Gebäudeinneren werden neue Raumstrukturen geschaffen, die u.a. Rohbauarbeiten für das Herstellen neuer Tür- bzw. Fensteröffnungen und Auswechslungen der Deckenbalken für neue Bäder, Trockenbau- und Tischlerarbeiten beinhalten. Im Dachgeschoss wird eine Lüftungszentrale als Raum-in-Raumsystem geplant. Die gesamte Haustechnik wird grundlegend erneuert.

Der nördliche eingeschossige Anbau wird komplett abgebrochen. Beim südlichen zweigeschossigen Anbau wird das obere Geschoss abgebrochen, um diesen später als Terrasse nutzen zu können.

Es wird ein neuer Eingangsbereich auf der Nordseite geplant.

Es wird darauf hingewiesen, dass bei den Bauarbeiten die Polizeiverordnung der Stadt Bautzen einzuhalten ist. Zur Vermeidung von Staubentwicklung auch im Außenraum sind entsprechende Vorkehrungen zu treffen und in die Einheitspreise einzukalkulieren, wenn nicht gesondert als Position beschrieben.

## Angebotsaufforderung

**Projekt:** D2012290X      **OLK BZ Altenpflege Haus 1**  
**LV:** 302      **Entkernung (Bau + HLS + Elektro)**

---

<b>Ordnungszahl</b>	<b>Leistungsbeschreibung</b>	<b>Menge</b>	<b>ME</b>	<b>Einheitspreis</b>	<b>Gesamtbetrag</b>
				<b>in EUR</b>	<b>in EUR</b>

---

### Bieterinformationen

#### UMLAGEN:

Es wird vereinbart, die Kosten für Baustrom, Bauwasser und Bauwesenversicherung im Rahmen der Schlussrechnung mit nachfolgenden Prozentsätzen auf die Bieter umzulegen:

Umlage Baustrom / Bauwasser: 0,50 % der Schlussrechnungssumme  
Umlage Bauwesenversicherung: 0,15 % der Schlussrechnungssumme

## Angebotsaufforderung

**Projekt:** D2012290X **OLK BZ Altenpflege Haus 1**  
**LV:** 302 **Entkernung (Bau + HLS + Elektro)**

<b>Ordnungszahl</b>	<b>Leistungsbeschreibung</b>	<b>Menge</b>	<b>ME</b>	<b>Einheitspreis in EUR</b>	<b>Gesamtbetrag in EUR</b>
---------------------	------------------------------	--------------	-----------	---------------------------------	--------------------------------

**1. Entkernung (Bau + HLS + Elektro)**

**1.1. Baustelleneinrichtung**

**1.1.10. Baustelleneinrichtung, Entkernung**

Einrichten, vorhalten, betreiben, unterhalten, ggf. instandsetzen und abbauen / abfahren der Baustelleneinrichtung für alle im LV beschriebenen Leistungen.

Werkzeugcontainer, Bauschuttcontainer, alle Geräte, Maschinen und Behelfe (z.B. Schuttrutschen), die zur ordnungsgemäßen Ausführung der ausgeschriebenen Leistungen erforderlich sind sowie alle weiteren Hilfsmittel etc.

Alle notwendigen Sicherheits- und Arbeitsgerüste (auch über 3,5 m Arbeitshöhe), Hubarbeitsbühnen, Hubsteiger, Fahrgerüste, Unterstützungen

Erfüllung aller Pflichten, Verantwortlichkeiten und Zuständigkeiten, wie in den Zusätzlichen technischen Vertragsbedingungen, in den dort aufgelisteten Merkblättern, Richtlinien und Vorschriften dargestellt.

Herstellen von Strom-Zuleitungen von bereitgestellten Verteilerkästen zu den Einsatzstellen des AN und dessen Subunternehmer sowie Schutz gegen Beschädigung.

Herstellen von ggf. erforderlichen Wasser-Zuleitungen vom bereitgestellten Anschlusspunkt des AG zu den Einsatzstellen des AN und dessen Subunternehmer sowie Schutz gegen Beschädigung.

Ggf. anfallendes Abwasser der BE kann über vorhandene Schächte in die städtische Kanalisation nach Absprache mit dem AG abgeleitet werden.

Der AN hat dem AG und Dritten, die vom AG mit der Durchführung von Begleitarbeiten zur Baumaßnahme betraut sind, die Mitbenutzung seiner Zu- und Abfahrtswege zu gestatten.

Mit der Übergabe des Baufeldes gemäß beiliegendem Lageplan übernimmt der AN die Unterhaltungspflicht von Wegen und sonstigen Flächen, soweit zur Abwicklung der

## Angebotsaufforderung

**Projekt:** D2012290X **OLK BZ Altenpflege Haus 1**  
**LV:** 302 **Entkernung (Bau + HLS + Elektro)**

Ordnungszahl	Leistungsbeschreibung	Menge	ME	Einheitspreis in EUR	Gesamtbetrag in EUR
	Baumaßnahmen notwendig.  Bauzeit: 20.01.2025 -13.06.2025				
		1,000	psch		.....
<b>1.1.20.</b>	*** Preisanfrageposition <b>Baustelleneinrichtung, Entkernung, Vorhaltung 1 Woche</b> Baustelleneinrichtung, wie vor beschrieben, über die geplante Bauzeit hinaus, aus Gründen, die nicht durch den AN verschuldet sind, vorhalten und betreiben. Abrechnung nach Vorhaltungsdauer in Wochen				
		1,000	Wo	.....	Nur Einh.-Pr.
<b>Summe 1.1.</b>	<b>Baustelleneinrichtung</b>				.....

## Angebotsaufforderung

**Projekt:** D2012290X **OLK BZ Altenpflege Haus 1**  
**LV:** 302 **Entkernung (Bau + HLS + Elektro)**

Ordnungszahl	Leistungsbeschreibung	Menge ME	Einheitspreis in EUR	Gesamtbetrag in EUR
--------------	-----------------------	----------	----------------------	---------------------

### 1.2. Sonstige Leistungen

#### 1.2.10. Detaillierter Bauablaufplan

Der AN hat für die Dauer seiner Leistungen einen detaillierten Bauablaufplan, unter Einhaltung der vorgegebenen Ausführungsfrist zu erstellen, aus dem auch ersichtlich ist, wann Vorleistungen erforderlich sind, die für die Ausführung seiner Leistungen benötigt werden.

Der AN hat dafür Sorge zu tragen, dass seine Leistungen ohne Stillstandszeiten, in Abstimmung mit den anderen Gewerken durchgängig ausgeführt werden können.

Verlängerungen der Ausführungsfristen wegen Unterbrechungen der Ausführung und Behinderungen begründen keine Ansprüche auf besondere Vergütung.

1,000 psch

.....

#### 1.2.20. Beweissicherungsverfahren

Feststellung des baulichen Zustandes (Zustandsgutachten, Fotodokumentation, Protokolle - jeweils 2-fach für den AG, Gebühren, etc.) von Bauteilen, die direkt durch die Bauarbeiten oder indirekt durch Erschütterungen oder Ähnliches, beeinflusst werden können, wie z.B. Zustand der angrenzenden Dach- und Fassadenflächen sowie Erschließungswege, gemeinsam mit dem Auftraggeber und der Bauüberwachung:

- vor Beginn der Arbeiten auf der Baustelle mit Festlegung der auszuführenden Sicherungs- und Schutzmaßnahmen in Schriftform,
- nach Fertigstellung der Arbeiten Abschlussbegutachtung mit dem AG und Erstellung eines Protokolls

Ein Gesamtbericht der Beweissicherung ist dem AG in Papierausfertigung und digital zu übergeben

1,000 psch

.....

#### 1.2.30. Einzureichende Unterlagen nach Auftragserteilung

Einzureichende Unterlagen nach Auftragserteilung sind:

Das Entsorgungskonzept ist innerhalb von 2 Wochen nach Auftragserteilung vorzulegen!

Verwertungs- und Entsorgungskonzept inkl. lückenloser Nachvollziehbarkeit der angebotenen Entsorgungswege und -einrichtungen für alle betreffenden Positionen, Entsorger-Nr. einschl. Grenzwertlisten und erforderlicher Parameterumfang zur Deklaration etc. Die Wahl der Verwertung und der Verwertungswege obliegt dem AN im Benehmen mit den gesetzlichen Vorgaben und zugehörigen Verordnungen sowie ggf. der Andienungspflichten für Abfälle zur Beseitigung. Die Annahme der anfallenden Materialien in der zur Verfügung stehenden Zeit muss sichergestellt werden, ebenso die behördliche Genehmigung.

## Angebotsaufforderung

**Projekt:** D2012290X      **OLK BZ Altenpflege Haus 1**  
**LV:** 302      **Entkernung (Bau + HLS + Elektro)**

Ordnungszahl	Leistungsbeschreibung	Menge	ME	Einheitspreis in EUR	Gesamtbetrag in EUR
--------------	-----------------------	-------	----	-------------------------	------------------------

Ausarbeitung eines Arbeitsplanes gem. den TRGS 519, 521 und 524  
 Erstellung der Betriebsanweisungen für die detektierten Schadstoffe gem. TRGS 519, 521 und 524 und §20 Gefahrstoffverordnung.  
 Erstellung des Entsorgungskonzeptes über alle Aushubmassen und Abfälle inkl. Dokumentationsübergabe an Auftraggeber, Anzeige der Arbeiten bei der zuständigen Aufsichtsbehörde und Berufsgenossenschaft.  
 Nach Abschluss der Arbeiten ist dem AG eine Dokumentation aller verwerteten bzw. entsorgten Massen zu übergeben.

1,000 psch

.....

**1.2.40.      Dokumentation Abfallnachweisbuch**

Für nicht gefährliche Abfälle gilt gemäß Nachweisverordnung (NachwV) die Registrierpflicht. Diese Registrierpflicht obliegt dem Auftragnehmer und/oder seinem Entsorger. Für die nicht gefährlichen Abfälle hat der AN in einer tabellarischen Übersicht zu erfassen, an welche Stellen wann welche Abfallmengen verbracht wurden. Die Erfassung hat im Excel-Format zu erfolgen und ist dem AG nach Abschluss der Baumaßnahme zu übergeben. Alle Mengen sind in Tonnen anzugeben. Die Aufwendungen dafür sind in die Einzelpreise der Entsorgungspositionen einzukalkulieren.  
 Für gefährliche Abfälle ist der Entsorgungsnachweis mittels Begleitscheinverfahren gemäß Nachweisverordnung (NachwV) zu führen. Den Entsorgungsantrag stellt der AN.

Der Nachweis der fachgerechten Verwertung/Entsorgung für gefährliche Abfälle ist generell zu erbringen und dem AG mit dem Abfallnachweisbuch zu übergeben. Darin ist die oben aufgeführte Aufstellung aller Abfälle mit einzupflegen.

Generell ist eine Abschlussdokumentation der Maßnahme (1 x digital) zu übergeben.  
 Mindestinhalt: Fotodokumentation der Arbeiten und Bauteile, Bautagebuch, Abfallnachweise, Arbeitsschutz, Baustellendokumentation

1,000 psch

.....

**1.2.50.      Deklarationsanalyse nach LAGA, Beton, Mauerwerk**

Deklarationsanalyse nach Abfall/ LAGA M20, Probenentnahme und Transport  
 - Bodenplatten, Fundamente, Betonsockel (Beton/Stahlbeton)  
 - Mauerwerk  
 - Bitumenbahnen

5,000 St

.....

## Angebotsaufforderung

**Projekt:** D2012290X **OLK BZ Altenpflege Haus 1**  
**LV:** 302 **Entkernung (Bau + HLS + Elektro)**

Ordnungszahl	Leistungsbeschreibung	Menge ME	Einheitspreis in EUR	Gesamtbetrag in EUR
--------------	-----------------------	----------	-------------------------	------------------------

### Schadstofffreimachung

Die gesetzlichen Vorgaben insbesondere der  
 TRGS 500 - Schutzmaßnahmen,  
 TRGS 519 - Asbestarbeiten,  
 TRGS 521 - alte Mineralwolle  
 TRGS 524 - Schutzmaßnahmen kontaminierter Bereich  
 sind zu beachten.

Erschwernisse und Leistungsminderungen durch das Tragen von persönlicher Schutzausrüstung sind in die jeweiligen Positionen mit einzukalkulieren und werden nicht gesondert vergütet. Nachträgliche Zulagen und Mehrkosten, die sich durch die Ausführung/Durchführung der Arbeitsschutzmaßnahmen und durch Tragzeitbegrenzungen begründen, werden nicht anerkannt.

In die jeweiligen Positionen sind die geeigneten Behälter (Big Bags, Container) zur Aufbewahrung und Abtransport der Ausbaumaterialien miteinzukalkulieren.

#### 1.2.60. \*\*\* Preisanfrageposition

##### Schwarz-Weiß-Anlage

Aufbauen, Vorhalten und Betreiben für die Dauer der Schadstofffreimachung, Abbauen sowie An- und Abtransport einer Schwarz-Weiß-Anlage (drei miteinander verbundene Raumzellen) bestehend aus:

- Weißbereich zum Ablegen, Aufbewahren und späteren Wiederanlegen der Straßenkleidung und für Arbeitspausen, nach § 45 und 46 der Arbeitsstättenverordnung sowie den Arbeitsstättenrichtlinien ASR 45/1-6.
- Zusätzlich ist ein Sanitätsbereich vorzusehen, der mit einer Liege ausgestattet ist
- Hygienebereich mit Toiletten, Dusch- und Waschanlagen nach § 47 und 48 der Arbeitsstättenverordnung und den Arbeitsstättenrichtlinien ASR 47/1-3, 5 und ASR 48/1,2.
- Für je drei Beschäftigte ist eine Dusche einzurichten
- Schwarzbereich für kontaminierte Arbeitskleidung nach § 45 und 46 der Arbeitsstättenverordnung sowie den Arbeitsstättenrichtlinien ASR 45/1-6
- Stiefelwaschanlage und Stiefelwechsler für das gesamte vorgesehene Personal auf den vom Auftragnehmer ausgewiesenen Flächen einschließlich der notwendigen Installationen errichten, über die gesamte Bauzeit vorhalten, unterhalten sowie arbeitstäglich reinigen und wieder entfernen.

Die erforderlichen Verbindungsleitungen zwischen Schwarz-Weiß-Anlage (kontaminiertes Wasser) und dem Abwassersystem bzw. Anlagen zur Abwassersammlung sind einzurechnen. Inkl. Gestellung von Wasser und Strom.

1,000 psch ..... Nur Einh.-Pr.

#### 1.2.70. \*\*\* Preisanfrageposition

##### Schutzanzug

Leichte Einwegschutzanzüge Kat. III Typ 5 ohne Außentaschen,



## Angebotsaufforderung

**Projekt:** D2012290X **OLK BZ Altenpflege Haus 1**  
**LV:** 302 **Entkernung (Bau + HLS + Elektro)**

Ordnungszahl	Leistungsbeschreibung	Menge	ME	Einheitspreis in EUR	Gesamtbetrag in EUR
	mit Kapuze, in ausreichender Anzahl liefern, vorhalten und allen im kontaminierten Arbeitsbereich Beschäftigten zur Verfügung stellen. Insbesondere sind auch ca. 2St. pro Woche in der Zeit der Schadstofffreimachung dem AG und der BÜ zur Verfügung zu stellen. Die Anzüge sind nach Gebrauch fachgerecht zu entsorgen (spätestens am Ende eines Arbeitstages).	1,000	psch	.....	Nur Einh.-Pr.
<b>1.2.80.</b>	*** Preisanfrageposition <b>Atemmasken</b> Halbmasken (Atemanschluss) und Korbschutzbrillen in ausreichender Anzahl liefern, vorhalten, warten und allen im kontaminierten Arbeitsbereich Beschäftigten, insbesondere auch dem AG und BÜ, zur Verfügung stellen (ca. 2 St.), incl. arbeitstäglicher Reinigung und Desinfektion der Masken und Korbschutzbrillen	1,000	psch	.....	Nur Einh.-Pr.
<b>1.2.90.</b>	*** Preisanfrageposition <b>P2-Filter</b> P2-Filter für die in der Vorpositionen vergüteten Halbmasken in ausreichender Anzahl liefern, vorhalten, und allen im kontaminierten Arbeitsbereich Beschäftigten, insbesondere auch dem AG und BÜ, zur Verfügung stellen (ca. 2 St. pro Woche in der Zeit der Schadstofffreimachung), nach Gebrauch entsorgen (spätestens am Ende eines Arbeitstages) Filter der Filterklasse P2 gem. BGR 190	1,000	psch	.....	Nur Einh.-Pr.
<b>Summe 1.2.</b>	<b>Sonstige Leistungen</b>			.....	
<b>Summe 1.</b>	<b>Entkernung (Bau + HLS + Elektro)</b>			.....	

## Angebotsaufforderung

**Projekt:** D2012290X **OLK BZ Altenpflege Haus 1**  
**LV:** 302 **Entkernung (Bau + HLS + Elektro)**

Ordnungszahl	Leistungsbeschreibung	Menge ME	Einheitspreis in EUR	Gesamtbetrag in EUR
--------------	-----------------------	----------	-------------------------	------------------------

### 2. Entkernung-Bau

#### Vorbemerkungen

#### ACHTUNG:

Die beschriebenen Entkernungsarbeiten betreffen ausschließlich Abbruchleistungen nicht tragender Bauelemente/-teile!

Erschwernis durch horizontale und vertikale Förderwege von der Abbruchstelle zum Ladeplatz, vertikaler Förderweg max. ca. 15 m, horizontaler Förderweg max. ca. 100 m.

Im 1. und 2.OG steht ein Bauaufzug zur Verfügung.

Abbruch von Hand/mit handgeführten Kleingeräten, Ausführung erschütterungsarm DIN 4150, lärmarm, Lärmpegel max. 80 dB(A), staubarm TRGS 559, ohne Funkenfreisetzung, ohne Untergrundbeschädigung, sortenreine Trennung der Materialien vornehmen; ausgebaute Stoffe in Behälter des AN sammeln.

Abbruchmassen laden, aus dem Gebäude transportieren, sortenrein trennen und entsprechend der gesetzlichen Bestimmungen der Verwertung zuführen / entsorgen.

Transport- und Entsorgungskosten sind in die EP mit einzukalkulieren.

### 2.1. Abbruchmaßnahmen-Boden

#### 2.1.10. EG: Fußboden 6 auf Massivdecke entfernen, entsorgen

Bodenbelag auf vorhandenem Estrich  
 ( Lino / PVC als Bahnenbelag ( meist ), Lino / PVC als Fliesen  
 ( wenig ) verklebt verlegt, inkl. Spachtelmasse und  
 Sockelleisten entfernen und entsorgen,  
 einschl. Belag an Aufkantungen der Rohrdurchführungen und  
 allen Einbauteilen,  
 An - / Abschluss - und Übergangsprofilen

Ausbauort : Decke über KG

470,000 m2 .....

#### 2.1.20. 1.OG: Fußboden 5 auf Holzbalkendecke entfernen, entsorgen

Fußboden auf Holzbalkendecke wie folgt aufgebaut,  
 komplett entfernen, inkl. Sockelleisten, Einbauteilen,  
 An- / Abschluss- und Übergangsprofilen:

- Bodenbelag (PVC, Linoleum) auf Ausgleich 0,5cm
- Fermacellplatte 3,0cm
- Perliteschüttung 3,5cm
- 1 Lage Pappe

Bauschutt entsorgen inkl. Entsorgungsgebühren.

Gesamtdicke: ca.6,5 cm

## Angebotsaufforderung

**Projekt:** D2012290X **OLK BZ Altenpflege Haus 1**  
**LV:** 302 **Entkernung (Bau + HLS + Elektro)**

Ordnungszahl	Leistungsbeschreibung	Menge ME	Einheitspreis in EUR	Gesamtbetrag in EUR
--------------	-----------------------	----------	-------------------------	------------------------

Ausbauort : Decke über EG

Hinweis: Die unter der Schüttung liegenden OSB-Platten (d=3cm) werden nicht ausgebaut. Die Holzbalken (Mineralwolldämmung zwischen den Balken) werden ebenfalls nicht ausgebaut.



500,000 m2 .....

### 2.1.30. 2.OG: Fußboden 3/4 auf Holzbalkendecke entfernen, entsorgen

Fußboden auf Holzbalkendecke wie folgt aufgebaut, komplett entfernen, inkl. Sockelleisten, Einbauteilen, An- / Abschluss- und Übergangprofilen:

- Bodenbelag (PVC, Linoleum) auf Ausgleich 0,5cm
- Fermacellplatte 3,0cm
- Schüttung 2,0 bis 5,5cm
- 1 Lage Pappe

Bauschutt entsorgen inkl. Entsorgungsgebühren.

Gesamtdicke: ca. 5,0-8,5 cm

Ausbauort : Decke über 1.OG

Hinweis: Die unter der Schüttung liegende Dielung (d=2,8cm) wird nicht ausgebaut. Die Holzbalken, tlw. mit Ausgleichsbohle, und die Schüttung werden ebenfalls nicht ausgebaut.

## Angebotsaufforderung

**Projekt:** D2012290X **OLK BZ Altenpflege Haus 1**  
**LV:** 302 **Entkernung (Bau + HLS + Elektro)**

Ordnungszahl	Leistungsbeschreibung	Menge ME	Einheitspreis in EUR	Gesamtbetrag in EUR
--------------	-----------------------	----------	-------------------------	------------------------



510,000 m2 .....

**2.1.40. DG: Fußboden 1 auf Holzbalkendecke entfernen, entsorgen**

Fußboden auf Holzbalkendecke wie folgt aufgebaut, komplett entfernen, inkl. Sockelleisten, Einbauteilen, An- / Abschluss- und Übergangsprofilen:  
 - Bodenbelag (PVC, Linoleum) auf Ausgleich 0,5cm  
 Bauschutt entsorgen inkl. Entsorgungsgebühren.  
 Gesamtdicke: ca. 0,5 cm

Ausbauort : Decke über 2.OG, Raum 162 tlw., 164, 172,

Hinweis: Die unter dem Bodenbelag liegende Dielung (d=2,8cm) wird nicht ausgebaut. Die Holzbalken, und die Schüttung werden ebenfalls nicht ausgebaut.

## Angebotsaufforderung

**Projekt:** D2012290X **OLK BZ Altenpflege Haus 1**  
**LV:** 302 **Entkernung (Bau + HLS + Elektro)**

Ordnungszahl	Leistungsbeschreibung	Menge ME	Einheitspreis in EUR	Gesamtbetrag in EUR
--------------	-----------------------	----------	-------------------------	------------------------



		35,000 m2	.....	.....
--	--	-----------	-------	-------

**2.1.50. Fußbodenfliesen komplett entfernen, entsorgen**  
 Fußbodenfliesen im Dünnbett verlegt,  
 entfernen und entsorgen, inkl. Fußbodenaufbau wie in  
 Vorpositionen beschrieben

Ausbauort: EG, 1.OG, 2.OG, DG

		350,000 m2	.....	.....
--	--	------------	-------	-------

**2.1.60. Sockelfliesen, ausbauen, entsorgen**  
 Sockelfliesen, keramisch, einschl. Mörtelbett entfernen,  
 Bauschutt entsorgen.  
 Bettungsverfahren: Dünnbett

Ausbauort: EG - Raum 63, 74, 75  
 2.OG - Raum 138

		50,000 m	.....	.....
--	--	----------	-------	-------

**2.1.70.** Gemäß Position 2.1.50.  
**Zulage Mehraufwand Dickbett**  
 Zulage für den Mehraufwand, der durch im Dickbett  
 verlegte Fliesen entsteht.

Ort: EG - Raum 59

		35,000 m2	.....	.....
--	--	-----------	-------	-------

**2.1.80. Abbruch Randsockel Trockenbau, komplett**  
 Abbruch des Trockenbau-Randsockels,  
 2-seitig gefliest, komplett.  
 Abwicklung ca. bis 25/35 cm

Ausbauort: 1.OG - Raum 106, 107, 110, 111, 116  
 2.OG - Raum 138

## Angebotsaufforderung

**Projekt:** D2012290X      **OLK BZ Altenpflege Haus 1**  
**LV:** 302                      **Entkernung (Bau + HLS + Elektro)**

Ordnungszahl	Leistungsbeschreibung	Menge	ME	Einheitspreis in EUR	Gesamtbetrag in EUR
--------------	-----------------------	-------	----	-------------------------	------------------------



		20,000 m		.....	.....
--	--	----------	--	-------	-------

<b>Summe 2.1.</b>	<b>Abbruchmaßnahmen-Boden</b>			.....	.....
-------------------	-------------------------------	--	--	-------	-------

## Angebotsaufforderung

**Projekt:** D2012290X **OLK BZ Altenpflege Haus 1**  
**LV:** 302 **Entkernung (Bau + HLS + Elektro)**

Ordnungszahl	Leistungsbeschreibung	Menge	ME	Einheitspreis in EUR	Gesamtbetrag in EUR
--------------	-----------------------	-------	----	-------------------------	------------------------

### 2.2. Abbruchmaßnahmen-Wände

#### Allgemeines / Höhenangaben:

Notwendige Gerüste und Hilfsmittel sind einzukalkulieren.

Höhen abzubrechender Wände:

EG	ca. 3,40 m
1.OG	ca. 3,34 m
2.OG	ca. 3,41 m
DG	ca. 2,25 m

#### 2.2.10. Innentüren Holz, 1-flg., 1,30/2,20 m, ausbauen

Ausbau und fachgerechte Entsorgung von Innentüren inkl. Zarge, aller Zubehörteile, Befestigungsmittel und Nebenleistungen.

Das Abbruchmaterial ist zu laden, zu transportieren und entsprechend der gesetzlichen Bestimmungen der Verwertung zuzuführen

Zargen: i.A. Stahlumfassungszarge, wenige Holzzargen

Material: Holzwerkstofftüren

Türgröße : bis ca. 1,30 / 2,20 m

Ausbauort: Räume EG, 1.OG, 2.OG, DG



84,000 St ..... ..

#### 2.2.20. Gemäß Position 2.2.10. Innentüren Holz, 2-flg., 2,10/2,30 m, ausbauen

, jedoch  
 Innentüren 2-flg. ausbauen, entsorgen  
 Türgröße : bis ca. 2,10 / 2,30 m



## Angebotsaufforderung

**Projekt:** D2012290X **OLK BZ Altenpflege Haus 1**  
**LV:** 302 **Entkernung (Bau + HLS + Elektro)**

Ordnungszahl	Leistungsbeschreibung	Menge	ME	Einheitspreis in EUR	Gesamtbetrag in EUR
--------------	-----------------------	-------	----	-------------------------	------------------------

Ausbauort: 1.OG - ELT-Verteilerschränke  
 2.OG - ELT-Verteilerschränke



4,000 St ..... ..

**2.2.30.** Gemäß Position 2.2.10.  
**Innentüren Holz/Glas, 1-flg., 1,0/2,10 m, ausbauen**  
 , jedoch  
 Material: Holzwerkstofftür mit Glasausschnitt  
 Türgröße: ca. 1050 / 2100 mm

Ausbauort: EG - Flur 79/TH



1,000 St ..... ..



## Angebotsaufforderung

**Projekt:** D2012290X **OLK BZ Altenpflege Haus 1**  
**LV:** 302 **Entkernung (Bau + HLS + Elektro)**

Ordnungszahl	Leistungsbeschreibung	Menge	ME	Einheitspreis in EUR	Gesamtbetrag in EUR
--------------	-----------------------	-------	----	-------------------------	------------------------

**2.2.40.** Gemäß Position 2.2.10.  
**Innentüren Holz/Glas, 2-flg. 1,40/2,25 m, ausbauen**  
 , jedoch  
 Innentüren 2-flg. ausbauen, entsorgen  
 Material: Holzwerkstofftüren mit Glasausschnitt  
 Türgröße: bis ca. 1,40 / 2,25 m

Ausbauort: DG - Flur 162/TH



1,000 St ..... ..

**2.2.50.** **Innentürwandelement, mehrteilig Alu/Glas, 2,25/2,95 m, ausbauen**  
 Innentürwandelement Alu/Glas oder Stahl/Glas, bestehend aus  
 einer 1-flg.Tür, zwei feststehenden Seitenteilen und 3-teiligem  
 Oberlicht,  
 inkl. Zarge, Drückergarnituren, Beschlägen, Obentürschließer  
 und Befestigungsmaterial ausbauen; Bauschutt entsorgen.  
 Die Befestigungsanker sind im Bereich der Leibung  
 abzutrennen.

Material : Alu oder Stahl/Glas  
 Wanddicke : ca. 200 mm  
 Größe : bis 2,25 / 2,95 m

Ausbauort: EG - Flur 60

## Angebotsaufforderung

**Projekt:** D2012290X **OLK BZ Altenpflege Haus 1**  
**LV:** 302 **Entkernung (Bau + HLS + Elektro)**

Ordnungszahl	Leistungsbeschreibung	Menge	ME	Einheitspreis in EUR	Gesamtbetrag in EUR
--------------	-----------------------	-------	----	-------------------------	------------------------



2,000 St ..... ..

**2.2.60.** Gemäß Position 2.2.50.  
**Innentürwandelement, mehrteilig Kunststoff, 2,25/3,00 m, ausbauen**

, jedoch  
 Material : Kunststoff  
 Größe : bis 2,25/3,00 m

Ausbauort: EG - Flur 191

1,000 St ..... ..

**2.2.70.** Gemäß Position 2.2.50.  
**Innentürwandelement Alu/Glas, 3-teilig, 2,25/3,00 m, ausbauen**

, jedoch  
 bestehend aus einer 2-flg.Tür und einem Oberlicht ausbauen  
 und entsorgen  
 Größe : bis 2,25/3,00 m

Ausbauort: 1.OG - Flur 100/117  
 2.OG - Flur 144/146

## Angebotsaufforderung

**Projekt:** D2012290X      **OLK BZ Altenpflege Haus 1**  
**LV:** 302      **Entkernung (Bau + HLS + Elektro)**

Ordnungszahl	Leistungsbeschreibung	Menge	ME	Einheitspreis in EUR	Gesamtbetrag in EUR
--------------	-----------------------	-------	----	-------------------------	------------------------



3,000 St ..... ..

**2.2.80.**      Gemäß Position 2.2.50.  
**Innentürelement Alu/Glas, 2-fl., 2,05/2,22 m, ausbauen**  
 , jedoch  
 bestehend aus 2 Flügeln mit Obentürschließer  
 Größe :                      ca. 2,05 / 2,22 m

Ausbauort:                      1.OG - Flur 100 zu TH  
     2.OG - Flur 144 zu TH

## Angebotsaufforderung

**Projekt:** D2012290X **OLK BZ Altenpflege Haus 1**  
**LV:** 302 **Entkernung (Bau + HLS + Elektro)**

Ordnungszahl	Leistungsbeschreibung	Menge	ME	Einheitspreis in EUR	Gesamtbetrag in EUR
--------------	-----------------------	-------	----	-------------------------	------------------------



2,000 St ..... ..

**2.2.90.** Gemäß Position 2.2.50.  
**Innentürelement Alu/Glas, Seitenteile, ausbauen**  
 , jedoch  
 bestehend aus 2 Seitenteilen  
 Größe : 2x ca. 0,60 / 2,10 m  
 Ausbauort: 2.OG - Flur 146

## Angebotsaufforderung

**Projekt:** D2012290X      **OLK BZ Altenpflege Haus 1**  
**LV:** 302      **Entkernung (Bau + HLS + Elektro)**

Ordnungszahl	Leistungsbeschreibung	Menge	ME	Einheitspreis in EUR	Gesamtbetrag in EUR
--------------	-----------------------	-------	----	-------------------------	------------------------



1,000 St ..... ..

**2.2.100.**      Gemäß Position 2.2.50.  
**Innentürelement Alu/Glas-Schiebetür, 2-fl., 1,40/2,00 m, ausbauen**  
 , jedoch  
 bestehend aus 2 Schiebetürelementen mit aufgesetzter Schiene  
 Größe :                      ca. 1,40 / 2,00 m  
 Ausbauort:                      EG - Raum 61

## Angebotsaufforderung

**Projekt:** D2012290X **OLK BZ Altenpflege Haus 1**  
**LV:** 302 **Entkernung (Bau + HLS + Elektro)**

Ordnungszahl	Leistungsbeschreibung	Menge	ME	Einheitspreis in EUR	Gesamtbetrag in EUR
--------------	-----------------------	-------	----	-------------------------	------------------------



1,000 St ..... ..

**2.2.110.** Gemäß Position 2.2.50.  
**Innentürelement Kunststoff, 1-fl., mit Oberlicht, 1,35/2,80 m, ausbauen**  
 , jedoch  
 einflüglig mit Oberlicht  
 Material : Kunststoff  
 Größe : ca. 1,35 / 2,80 m  
 Ausbauort: EG - Raum 69

## Angebotsaufforderung

**Projekt:** D2012290X **OLK BZ Altenpflege Haus 1**  
**LV:** 302 **Entkernung (Bau + HLS + Elektro)**

Ordnungszahl	Leistungsbeschreibung	Menge	ME	Einheitspreis in EUR	Gesamtbetrag in EUR
--------------	-----------------------	-------	----	-------------------------	------------------------



		1,000	St	.....	.....
--	--	-------	----	-------	-------

**2.2.120.** Gemäß Position 2.2.50.  
**Innentür Alu/Glas, 1-flg., 1,45/2,25 m, ausbauen**  
 , jedoch  
 einflügelige Innentür  
 Größe : ca. 1,45 / 2,25 m

Ausbauort: EG - Raum 70

		1,000	St	.....	.....
--	--	-------	----	-------	-------

**2.2.130.** Gemäß Position 2.2.50.  
**Innentür Kunststoff, 1-flg., 1,10/2,10 m, ausbauen**  
 , jedoch  
 einflügelig  
 Material : Kunststoff  
 Größe : ca. 1,10 / 2,10 m

Ausbauort: EG - Raum 69/70

		1,000	St	.....	.....
--	--	-------	----	-------	-------



## Angebotsaufforderung

**Projekt:** D2012290X **OLK BZ Altenpflege Haus 1**  
**LV:** 302 **Entkernung (Bau + HLS + Elektro)**

Ordnungszahl	Leistungsbeschreibung	Menge ME	Einheitspreis in EUR	Gesamtbetrag in EUR
--------------	-----------------------	----------	-------------------------	------------------------

**2.2.140. Oberlicht 3-tlg., Kunststoff, 3,45/0,80 m, ausbauen**  
 Oberlicht 3-tlg., Kunststoff als Kastenfenster, ausbauen und entsorgen,  
 bestehend aus einer Seite 3-tlg. Fenster Festverglasung, zweite Seite 3-tlg. mit 2 Öffnungsflügeln und 1 Feld Festverglasung  
 Größe Öffnung: ca. 3,45 / 0,80 m  
 BRH: ca. 2,30 m

Ausbauort: EG - Raum 61



1,000 St ..... ..

**2.2.150. Innenfenster Stahl, festvergl. 2,75/1,00 m, ausbauen**  
 Innenfenster festverglast, inkl. Stahlblechzarge, allen Halterungen und Befestigungsmitteln ausbauen und entsorgen.  
 Glasart : 2-fach Verglasung  
 Größe der Öffnung : bis ca. 2,75 /1,00 m  
 BRH: ca. 1,00 m

Ausbauort: EG - Raum 47/48, 48/49, 50/51



## Angebotsaufforderung

**Projekt:** D2012290X **OLK BZ Altenpflege Haus 1**  
**LV:** 302 **Entkernung (Bau + HLS + Elektro)**

Ordnungszahl	Leistungsbeschreibung	Menge ME	Einheitspreis in EUR	Gesamtbetrag in EUR
--------------	-----------------------	----------	-------------------------	------------------------



		3,000 St	.....	.....
--	--	----------	-------	-------

**2.2.160.**

**Jalousien abbauen**

Jalousien aus Metall im Scheibenzwischenraum der  
 Innenfenster gem. Vorpos. abbauen und entsorgen  
 Größe: ca. 2,5 m<sup>2</sup>

		3,000 St	.....	.....
--	--	----------	-------	-------

**2.2.170.**

Gemäß Position 2.2.150.

**Innenfenster Holz, festvergl. 2,40/1,00 m, ausbauen**

, jedoch  
 Innenfenster Holz, festvergl. ausbauen  
 Größe der Öffnung : bis ca. 2,40/ 1,10 m  
 BRH: ca. 1,00 m

Ausbauort: 1.OG - Raum 94  
 2.OG - Raum 125

## Angebotsaufforderung

**Projekt:** D2012290X **OLK BZ Altenpflege Haus 1**  
**LV:** 302 **Entkernung (Bau + HLS + Elektro)**

Ordnungszahl	Leistungsbeschreibung	Menge	ME	Einheitspreis in EUR	Gesamtbetrag in EUR
--------------	-----------------------	-------	----	-------------------------	------------------------



2,000 St ..... ..

**2.2.180.** Gemäß Position 2.2.150.  
**Innenfenster Kunststoff, festvergl. 0,80/0,80 m, ausbauen**  
 , jedoch  
 Innenfenster Kunststoff, festvergl. ausbauen  
 Größe der Öffnung : bis ca. 0,80 /0,80 m  
 BRH: bis ca. 2,20 m  
 Ausbauort: EG - Raum 75, 77

## Angebotsaufforderung

**Projekt:** D2012290X **OLK BZ Altenpflege Haus 1**  
**LV:** 302 **Entkernung (Bau + HLS + Elektro)**

Ordnungszahl	Leistungsbeschreibung	Menge	ME	Einheitspreis in EUR	Gesamtbetrag in EUR
--------------	-----------------------	-------	----	-------------------------	------------------------



		2,000	St	.....	.....
--	--	-------	----	-------	-------

**2.2.190. Innenwand, MW, d= bis 15 cm, abbrechen**  
 Innenwand aus nichttragendem Mauerwerk aus Ziegelsteinen,  
 Oberflächen geputzt und tapeziert abbrechen,  
 ladegerecht zerkleinern; einschl. aller Abstütz- und  
 Sicherungsmaßnahmen;  
 Bauschutt entsorgen.  
 Wanddicke : bis 15 cm

Ausbauort: EG, 1.OG, 2.OG

		200,000	m2	.....	.....
--	--	---------	----	-------	-------

**2.2.200. Innenwand, MW, d=15-30 cm, abbrechen**  
 Innenwand aus nichttragendem Mauerwerk aus Ziegelsteinen,  
 Oberflächen geputzt und tapeziert, abbrechen;  
 ladegerecht zerkleinern; einschl. aller Abstütz- und  
 Sicherungsmaßnahmen;  
 Bauschutt entsorgen.

Wanddicke: 15 - 30 cm  
 Ausbauort: EG, 1.OG, 2.OG

		100,000	m2	.....	.....
--	--	---------	----	-------	-------

## Angebotsaufforderung

**Projekt:** D2012290X **OLK BZ Altenpflege Haus 1**  
**LV:** 302 **Entkernung (Bau + HLS + Elektro)**

Ordnungszahl	Leistungsbeschreibung	Menge ME	Einheitspreis in EUR	Gesamtbetrag in EUR
2.2.210.	<p><b>Innenwand, MW, d= 20 cm, gefliest, 1- bis 2-seit, abrechen</b>                      Innenwand aller Ziegelformate nichttragend, gemauert mit allen Mörtelgruppen,                      ein- bis zweiseitig gefliest, geputzt, Fliesen im Mörtelbett oder geklebt verlegt, abrechen, ladegerecht zerkleinern; einschl. aller Abstütz- und Sicherungsmaßnahmen;                      Bauschutt entsorgen.                      Wanddicke : bis 20 cm                      Steinformat: in allen Formaten                      Ausbauort: EG, 1.OG, 2.OG - ehemalige WC`s</p>	120,000 m2	.....	.....
2.2.220.	<p><b>GK-Montagewand, 2-lagig, beplankt, abrechen</b>                      Montagewand aus Metallständerprofilen, beidseitig zweilagig mit Gipskartonplatten beplankt, abrechen, Anschlüsse an Bestandswände sauber herstellen, Bauschutt entsorgen inkl. Transport aus Gebäude.                      Ausbauort: DG - Raum 165, 172</p>	30,000 m2	.....	.....
2.2.230.	<p>Gemäß Position 2.2.220.  <b>GK-Montagewand, 2-lagig, beplankt, gefliest, abrechen</b>                      , jedoch                      Montagewand, 2-lagig, beplankt, gefliest, abrechen                      Ausbauort: EG, 1.OG, 2.OG</p>	180,000 m2	.....	.....
2.2.240.	<p><b>GK-Montagewand, Holzständer, Röhrenspanplatte, abrechen</b>                      Montagewand, bestehend aus Holzständern und Röhrenspanplatten, abrechen, einschl. 2 Stück 1-flg. Tür, aller Verankerungen; Bauschutt entsorgen.                      Wanddicke: 5 - 7 cm                      Wandhöhe: ca. 2,50 m                      Ausbauort: DG - Raum 158</p>			



## Angebotsaufforderung

**Projekt:** D2012290X **OLK BZ Altenpflege Haus 1**  
**LV:** 302 **Entkernung (Bau + HLS + Elektro)**

Ordnungszahl	Leistungsbeschreibung	Menge ME	Einheitspreis in EUR	Gesamtbetrag in EUR
--------------	-----------------------	----------	----------------------	---------------------



		50,000 m2	.....	.....
--	--	-----------	-------	-------

**2.2.250. Vorsatzschale GK entfernen, doppelt, gefliest, raumhoch**  
 Vorsatzschale raumhoch aus Gk-Platten auf Unterkonstruktion, inkl. Dämmung, inkl. aller Befestigungselemente entfernen; Bauschutt entsorgen.

Wandaufbau: einfaches Ständerwerk doppelt beplankt mit GK-Platten und Fliesenbelag

Wanddicke: bis 200 mm

Plattendicke: 2 x 12,5 mm

Ausbauort: EG, 1.OG, 2.OG, DG

		500,000 m2	.....	.....
--	--	------------	-------	-------

**2.2.260. Gemäß Position 2.2.250.**  
**Vorsatzschale GK entfernen, doppelt, gefliest, Höhe 1,20 m**  
 , jedoch  
 Vorsatzschale GK entfernen, doppelt, gefliest  
 Höhe: 1,20 m

Ausbauort: DG - Ruheräume

		15,000 m2	.....	.....
--	--	-----------	-------	-------

**2.2.270. Gemäß Position 2.2.250.**  
**Vorsatzschale GK entfernen, doppelt**  
 , jedoch

## Angebotsaufforderung

**Projekt:** D2012290X **OLK BZ Altenpflege Haus 1**  
**LV:** 302 **Entkernung (Bau + HLS + Elektro)**

Ordnungszahl	Leistungsbeschreibung	Menge	ME	Einheitspreis in EUR	Gesamtbetrag in EUR
--------------	-----------------------	-------	----	-------------------------	------------------------

ohne Fliesenbelag

Ausbauort: EG, 1.OG, 2.OG

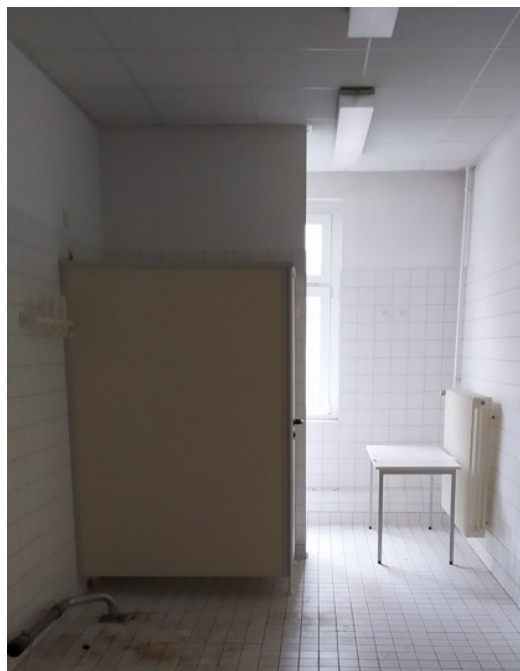
140,000 m2 .....

**2.2.280. WC-Trennwand abbrechen, entsorgen**

WC-Trennwandanlagen, bestehend aus Wänden und Türelementen (Kunststoff) inkl. aller Befestigungs-/ Halterungselemente und Drückergarnituren abbauen; Bauschutt entsorgen, inkl. Entsorgungsgebühren.

Wanddicke: ca. 5 cm  
 Höhe: ca. 2,10m

Ausbauort: EG, 1.OG und 2.OG - ehem. WC`s



80,000 m2 .....

**2.2.290. Wandfliesen / Fliesenspiegel entfernen, Dünnbett, entsorgen**

Abschlagen von Wandfliesen verschiedener Formate, einschl. Kleber / Bettung sowie aller Einbauteile, An- / Abschluss-, Übergangsprofile, einschl. Fliesenabbruch in Leibungen, Nischen, Bauschutt entsorgen

Gesamtdicke bis zu 2 cm  
 Untergrund für neuen Putz begradigen

Im Anschluss an bestehenbleibende Wand- und

## Angebotsaufforderung

**Projekt:** D2012290X **OLK BZ Altenpflege Haus 1**  
**LV:** 302 **Entkernung (Bau + HLS + Elektro)**

Ordnungszahl	Leistungsbeschreibung	Menge ME	Einheitspreis in EUR	Gesamtbetrag in EUR
	Deckenbereiche ist vorsichtig zu verfahren um angrenzende Putzflächen nicht zu beschädigen, ggf. sind die Übergänge einzuschneiden.	750,000 m2	.....	.....
<b>2.2.300.</b>	Gemäß Position 2.2.290. <b>Zulage Wandfliesen entfernen, Dickbett, entsorgen</b> , jedoch Zulage Wandfliesen entfernen, Dickbett, entsorgen Gesamtdicke bis zu 4 cm  Ausbauort: EG - Raum 59, 70	100,000 m2	.....	.....
<b>2.2.310.</b>	Gemäß Position 2.2.290. <b>Zulage Wandfliesen entfernen, Bogen, entsorgen</b> , jedoch Zulage Wandfliesen entfernen, am Bogen Durchgang Erschwernis durch Überkopfarbeit  Ausbauort: EG - Flur 60, 79			



## Angebotsaufforderung

**Projekt:** D2012290X **OLK BZ Altenpflege Haus 1**  
**LV:** 302 **Entkernung (Bau + HLS + Elektro)**

Ordnungszahl	Leistungsbeschreibung	Menge ME	Einheitspreis in EUR	Gesamtbetrag in EUR
--------------	-----------------------	----------	-------------------------	------------------------



5,000 m2 ..... ..

**2.2.320. Tapete, Wände, Glasfaser, beschichtet, entfernen**  
 Tapete aus Glasfaser, einlagig, mit Papier oder Vliesträger von  
 geputzten oder glatten Wandflächen, inkl. Leibungs- und  
 Nischenflächen, einschl. anhaftender Kleberrückstände  
 vollflächig entfernen, Schutt entsorgen.

3.000,000 m2 ..... ..

**2.2.330. Schichtstoffplattenverkleidung DG entfernen**  
 Schichtstoffplattenverkleidung in Dachschräge und an Decke,  
 einschl. Abdeckwinkel und aller Befestigungen ausbauen,  
 Bauschutt entsorgen.

Ausbauort: DG - Raum 164



## Angebotsaufforderung

**Projekt:** D2012290X **OLK BZ Altenpflege Haus 1**  
**LV:** 302 **Entkernung (Bau + HLS + Elektro)**

Ordnungszahl	Leistungsbeschreibung	Menge ME	Einheitspreis in EUR	Gesamtbetrag in EUR
--------------	-----------------------	----------	-------------------------	------------------------



20,000 m2 .....

**2.2.340. GK-Platten-Verkofferung, UK, abrechnen**  
 Gipsplatten- Verkofferung von Rohrleitungen und dgl., inkl.  
 Unterkonstruktion aus Holz- oder Metallprofilen abrechnen;  
 Bauschutt entsorgen.  
 Beplankung: 1- bzw. 2-lagig  
 Querschnitt: bis 50 / 50 cm

100,000 m2 .....

**2.2.350. Verkofferung Holzfaserplatte, abrechnen**  
 Verkofferung Holzfaserplatte, abrechnen,  
 inkl. Unterkonstruktion abrechnen;  
 Bauschutt entsorgen.

Ausbauort: DG - Raum 158

## Angebotsaufforderung

**Projekt:** D2012290X **OLK BZ Altenpflege Haus 1**  
**LV:** 302 **Entkernung (Bau + HLS + Elektro)**

Ordnungszahl	Leistungsbeschreibung	Menge ME	Einheitspreis in EUR	Gesamtbetrag in EUR
				
		10,000 m <sup>2</sup>	.....	.....
<b>2.2.360.</b>	<p><b>größere Stahlbauteile aller Art abbrechen</b>                      Stahlbauteile aller Art innerhalb von Gebäuden                      in verschiedenen Dimensionen abbrechen und entsorgen.                      wie z. B. Wandhalterungen von Heizkörpern/Rohren, Traversen                      o.ä.                      Ausbau komplett. Nicht nur oberflächenbündig flexen.                      Ausführung nur auf Anweisung der Örtlichen Bauüberwachung</p>	150,000 kg	.....	.....
<b>2.2.370.</b>	<p><b>Eckschutzprofil entfernen, entsorgen</b>                      Eckschutzprofil aus Holz oder Kunststoff, einschl. der                      Befestigungshölzer und -materialien entfernen;                      Bauschutt entsorgen inkl. Entsorgungsgebühren.                      Maße: Schenkellänge bis 15x15cm, ca. 1,30m hoch                      Abbruchort: in allen Geschossen, Flurbereiche</p>	100,000 m	.....	.....
<b>Summe 2.2.</b>	<b>Abbruchmaßnahmen-Wände</b>			.....

## Angebotsaufforderung

**Projekt:** D2012290X **OLK BZ Altenpflege Haus 1**  
**LV:** 302 **Entkernung (Bau + HLS + Elektro)**

Ordnungszahl	Leistungsbeschreibung	Menge	ME	Einheitspreis in EUR	Gesamtbetrag in EUR
--------------	-----------------------	-------	----	-------------------------	------------------------

### 2.3. Abbruchmaßnahmen-Decken

#### Allgemeines / Höhenangaben:

Notwendige Gerüste und Hilfsmittel sind einzukalkulieren.

Höhenangaben:

EG	UK UHD	ca. 2,95 m
	UK RD	ca. 3,34 m
1.OG	UK UHD	ca. 2,95 m
	UK RD	ca. 3,27 m
2.OG	UK UHD	ca. 2,95 m
	UK RD	ca. 3,36 m
DG	UK RD	ca. 2,25 m

#### 2.3.10. Raster-Unterdecke aus Mineralplatten d= 15 mm abbrechen

Unterdecke aus Mineralplatten (Rasterdecke), abgehängt an Metallprofilen, inkl. Lüftungsgitter etc., Abbau Einbauleuchten in separater Pos.

komplett mit allen Unterkonstruktionen, Befestigungs- und Anschlussteilen abbrechen, Bauschutt trennen, transportieren, in Container laden und fachgerecht entsorgen.  
Abhängehöhe bis ca. 0,60 m

Ausbauort: Räume im EG



## Angebotsaufforderung

**Projekt:** D2012290X **OLK BZ Altenpflege Haus 1**  
**LV:** 302 **Entkernung (Bau + HLS + Elektro)**

Ordnungszahl	Leistungsbeschreibung	Menge ME	Einheitspreis in EUR	Gesamtbetrag in EUR
--------------	-----------------------	----------	-------------------------	------------------------



		370,000 m2	.....	.....
--	--	------------	-------	-------

**2.3.20.** Gemäß Position 2.3.10.  
**Raster-Unterdecke aus Mineralplatten d= 40 mm abbrechen**  
 , jedoch  
 Raster-Unterdecke aus Mineralplatten d= 40 mm abbrechen

Ausbauort: Räume im 1.OG, 2.OG

		1.220,000 m2	.....	.....
--	--	--------------	-------	-------

**2.3.30.** **Unterdecke abbrechen, Gipskarton, einfach**  
 Unterdecke aus Gipsplatten glatt, abgehängt, abbrechen, inkl.  
 aller Abhängungsprofile und Befestigungsteile; Bauschutt  
 entsorgen.  
 Abhängehöhe bis ca. 0,60 m  
 Beplankung: einfach

Ausbauort: EG - Raum 55, 57, 58, 60, 61, 80, 177, 187

		150,000 m2	.....	.....
--	--	------------	-------	-------

**2.3.40.** **Unterdecke abbrechen, Holz**  
 Unterdecke aus Holzwerkstoff, abgehängt, abbrechen, inkl. aller  
 Abhängeprofile und Befestigungsteile, Bauschutt entsorgen.

Ausbauort: DG - Raum158

## Angebotsaufforderung

**Projekt:** D2012290X **OLK BZ Altenpflege Haus 1**  
**LV:** 302 **Entkernung (Bau + HLS + Elektro)**

Ordnungszahl	Leistungsbeschreibung	Menge ME	Einheitspreis in EUR	Gesamtbetrag in EUR
--------------	-----------------------	----------	-------------------------	------------------------



55,000 m2 .....

**2.3.50. Putz und Schilfrohr und Schalung abschlagen, Decke**  
 Deckenputz einschl. Schilfrohrmatten und Schalung abbrechen,  
 Bauschutt entsorgen.  
 Schichtdicke Putz: bis 60 mm

Abbruchort: DG - Raum 172

25,000 m2 .....

**2.3.60. Schürze GK , Höhe ca. 150 cm, abbrechen**  
 Schürzen aus Gipskarton, abgehängt, abbrechen und  
 entsorgen,  
 inkl. aller Abhängeprofile,  
 Befestigungsteile und Kantenschutzprofile.  
 Höhe: ca. 150 cm  
 Ausbauort: EG - Flur 60/79

20,000 m2 .....

**Summe 2.3. Abbruchmaßnahmen-Decken** .....

## Angebotsaufforderung

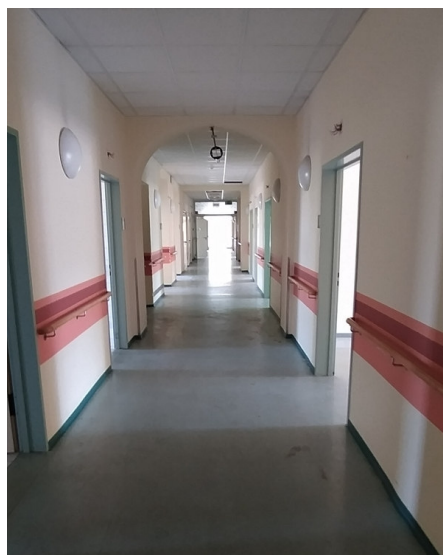
**Projekt:** D2012290X      **OLK BZ Altenpflege Haus 1**  
**LV:** 302      **Entkernung (Bau + HLS + Elektro)**

Ordnungszahl	Leistungsbeschreibung	Menge ME	Einheitspreis in EUR	Gesamtbetrag in EUR
--------------	-----------------------	----------	-------------------------	------------------------

**2.4. Abbruchmaßnahmen-Sonstiges**

**2.4.10. Abbruch Handlauf, Holz, Flure und TH**  
 Handlauf aus Holz, inkl. Halterung, Dübel und Befestigungsmaterialien ausbauen und entsorgen inkl. Entsorgungsgebühren.

Ausbauort: Treppenhaus und Flure EG, 1.OG, 2.OG



250,000 m ..... .....

**2.4.20. Wandbekleidung, Rammschutz, entfernen**  
 Rammschutz aus beschichtetem Holzwerkstoff, einschl. der Befestigungshölzer und -materialien entfernen; Bauschutt entsorgen inkl. Entsorgungsgebühren.

Maße: h= ca. 30cm

Ausbauort: Räume 1.OG, 2. OG



## Angebotsaufforderung

**Projekt:** D2012290X **OLK BZ Altenpflege Haus 1**  
**LV:** 302 **Entkernung (Bau + HLS + Elektro)**

Ordnungszahl	Leistungsbeschreibung	Menge ME	Einheitspreis in EUR	Gesamtbetrag in EUR
--------------	-----------------------	----------	----------------------	---------------------



		120,000 m	.....	.....
--	--	-----------	-------	-------

### 2.4.30.

#### **Stützenverkleidung Holz, entfernen**

Stützenverkleidung Holzverschalung, inkl. Unterkonstruktion, entfernen, Bauschutt entsorgen, Achtung Flansche sind ausgemauert. Mauerwerk muss erhalten bleiben!

Abmessung LxBxH: ca. 30x30x145 cm

Ausbauort: 1.OG - Raum 92, 96  
 2.OG - Raum 123, 152

## Angebotsaufforderung

**Projekt:** D2012290X **OLK BZ Altenpflege Haus 1**  
**LV:** 302 **Entkernung (Bau + HLS + Elektro)**

Ordnungszahl	Leistungsbeschreibung	Menge ME	Einheitspreis in EUR	Gesamtbetrag in EUR
--------------	-----------------------	----------	-------------------------	------------------------



		4,000 St	.....	.....
--	--	----------	-------	-------

**2.4.40. Stützenverkleidung Fermacell, entfernen**  
 Stützenverkleidung Fermacell, entfernen, Bauschutt entsorgen  
 Abmessung LxBxH: ca. 30x30x145 cm

Ausbauort: EG - Raum 50

		1,000 St	.....	.....
--	--	----------	-------	-------

**2.4.50. Deckenbalken- und Dachtragwerkverkleidung, entfernen**  
 Deckenbalken- und Dachtragwerkverkleidung (schräger Balken)  
 aus Holzwerkstoff entfernen, Bauschutt entsorgen

Ausbauort: DG - Raum 172



## Angebotsaufforderung

**Projekt:** D2012290X **OLK BZ Altenpflege Haus 1**  
**LV:** 302 **Entkernung (Bau + HLS + Elektro)**

Ordnungszahl	Leistungsbeschreibung	Menge ME	Einheitspreis in EUR	Gesamtbetrag in EUR
--------------	-----------------------	----------	-------------------------	------------------------



10,000 m2 .....

**2.4.60. Mauersockel abbrechen**  
 Mauersockel aus Mauerziegeln, Oberfläche mit Glattstrich oder  
 gefliest, abbrechen, ladegerecht zerkleinern, Bauschutt  
 entsorgen.  
 Sockelquerschnitt BxH: ca. 25x55 cm

Ausbauort: EG - Raum 77, 78



7,000 m .....

**2.4.70. Dübel, Nägel, Haken, entfernen**  
 Dübel ( ua. für Rammschutz, Beleuchtung, Duschstangen usw.)  
 und Kleiseisenteile wie Nägel, Haken usw. entfernen und  
 putzbündiges Schließen der Löcher.

1,000 psch .....

## Angebotsaufforderung

**Projekt:** D2012290X **OLK BZ Altenpflege Haus 1**  
**LV:** 302 **Entkernung (Bau + HLS + Elektro)**

Ordnungszahl	Leistungsbeschreibung	Menge	ME	Einheitspreis in EUR	Gesamtbetrag in EUR
2.4.80.	<b>Hinweisschilder an Fassade abbauen</b> Hinweisschilder an Fassade abbauen und Bauherren zur Wiederverwendung übergeben: -7 x Parkplatzschilder -2 x Wegweiser	9,000	St	.....	.....
2.4.90.	<b>Wannenträger, Duschwanne, ausbauen</b> Wannenträger für die Duschwanne, inkl. Fliesen, ausbauen und entsorgen.	5,000	St	.....	.....
2.4.100.	<b>Wandfliese, Wannenabmauerung, abbrechen und entsorgen</b> Wannenummauerung, dreiseitig, mit Fliesenbelag abbrechen und Bauschutt entsorgen. Der Ausbau der Badewanne in gesonderter Position. Demontageort: EG - Raum 64	6,000	m2	.....	.....
2.4.110.	<b>Raumhohen Empfangstresen Holz/Glas ausbauen</b> Raumhohen Empfangstresen, individuell gefertigte Tischlerarbeit, bestehend aus Holz-Glas-Konstruktion einschl. 1-flg. Glastür, Schiebefenster, Arbeitsplatte, Ablagefächern und Unterschränken komplett ausbauen, einschl. aller Verankerungen und Unterkonstruktionen; Bauschutt entsorgen. Größe Abwicklung BxLxH: ca. 2,83x5,70x3,34 m  Ausbauort: EG - Raum 57				



## Angebotsaufforderung

**Projekt:** D2012290X **OLK BZ Altenpflege Haus 1**  
**LV:** 302 **Entkernung (Bau + HLS + Elektro)**

Ordnungszahl	Leistungsbeschreibung	Menge ME	Einheitspreis in EUR	Gesamtbetrag in EUR
--------------	-----------------------	----------	----------------------	---------------------



1,000 St ..... ..

**2.4.120.**

**Einbauschränk, Holz, entfernen**

Einbauschränk aus Holz mit 2 bis 3 Türen entfernen, inkl. aller Abschlussleisten, Sockel- und Regalbretter, Zubehörteile, Befestigungsmittel und Nebenleistungen; Bauschutt entsorgen.  
 Höhe: ca. 2,10 m

Ausbauort: 1.OG - 100, 117  
 2.OG - 139, 146



7,000 m ..... ..

**2.4.130.**

Gemäß Position 2.4.120.

**Einbauschränk, Stahl, entfernen**

, jedoch  
 Einbauschränk, mit Stahl-Glas-Türen, entfernen

Ausbauort: EG - Raum 61

## Angebotsaufforderung

**Projekt:** D2012290X **OLK BZ Altenpflege Haus 1**  
**LV:** 302 **Entkernung (Bau + HLS + Elektro)**

Ordnungszahl	Leistungsbeschreibung	Menge ME	Einheitspreis in EUR	Gesamtbetrag in EUR
--------------	-----------------------	----------	----------------------	---------------------



3,000 m ..... .....

**2.4.140. Regaleinbau, Holz, entfernen**  
 Regaleinbau, Holz, bestehend aus 3 Einlegeböden, 4 Seiten- und 1 Rückwand, entfernen und Material entsorgen  
 Abmessungen LxBxH: 1,45 x 0,50 x 1,50 m

Ausbauort: EG - Raum 69



1,000 St ..... .....

**2.4.150. Lüftungselemente aus Edelstahl, ausbauen**  
 Lüftungselemente aus Edelstahl, ausbauen und entsorgen  
 Größe: ca. 50 x 15 cm

Ausbauort: 1.OG - TH

## Angebotsaufforderung

**Projekt:** D2012290X **OLK BZ Altenpflege Haus 1**  
**LV:** 302 **Entkernung (Bau + HLS + Elektro)**

Ordnungszahl	Leistungsbeschreibung	Menge	ME	Einheitspreis in EUR	Gesamtbetrag in EUR
--------------	-----------------------	-------	----	-------------------------	------------------------



5,000 St ..... ..

**2.4.160. Gardinenleisten, ausbauen, entsorgen**  
 Gardinenleisten entfernen und entsorgen.  
 Befestigung: geschraubt mit Dübel  
 Material : Holz/Kunststoff

5,000 m ..... ..

**2.4.170. Vertikalstore mit Schiene, ausbauen**  
 Vertikalstores mit Schiene ausbauen und entsorgen.  
 Höhe : bis 2,5 m  
 Ausbauort : EG, 1.OG, 2.OG



10,000 m ..... ..

## Angebotsaufforderung

**Projekt:** D2012290X      **OLK BZ Altenpflege Haus 1**  
**LV:** 302                      **Entkernung (Bau + HLS + Elektro)**

Ordnungszahl	Leistungsbeschreibung	Menge	ME	Einheitspreis in EUR	Gesamtbetrag in EUR
<hr/>					
	<b>Summe 2.4.</b>		<b>Abbruchmaßnahmen-Sonstiges</b>		.....
<hr/>					
	<b>Summe 2.</b>		<b>Entkernung-Bau</b>		.....



## Angebotsaufforderung

**Projekt:** D2012290X **OLK BZ Altenpflege Haus 1**  
**LV:** 302 **Entkernung (Bau + HLS + Elektro)**

Ordnungszahl	Leistungsbeschreibung	Menge	ME	Einheitspreis in EUR	Gesamtbetrag in EUR
<b>3.</b>	<b>Entkernung-HLS</b>				
<b>3.1.</b>	<b>Abbruchmaßnahmen Sanitärinstallation</b>				
<b>3.1.10.</b>	<b>Waschbecken Sanitärporzellan demont. trennen sortieren laden</b> Waschbecken aus Sanitärporzellan, demontieren, trennen und sortieren, einschl. Auf- und Abladen in Gebäuden, einschl. Demontieren der Konsolen, Halter, Armaturen, Verschraubungen und Anschlussleitungen, einschl. Transport zum Lagerplatz des AG, horizontaler Förderweg '100' m.	95,000	St	.....	.....
<b>3.1.20.</b>	<b>Zubehör Waschbecken demont. trennen sortieren laden</b> Zubehör für Waschbecken wie zuvor beschrieben, bestehend aus: - Ablage 60x15 cm aus Sanitärporzellan bzw. Kunststoff, - Kristallspiegel 60x40 cm, - Duschvorhangstange D<4cm; 120x150 cm einschl. Duschvorhang demontieren, trennen und sortieren, einschl. Auf- und Abladen in Gebäuden, einschl. Demontieren der Konsolen, Halter, etc. einschl. Transport zum Lagerplatz des AG, horizontaler Förderweg '100' m.	95,000	St	.....	.....
<b>3.1.30.</b>	<b>WC Sanitärporzellan demont. trennen sortieren laden</b> WC aus Sanitärporzellan, demontieren, trennen und sortieren, einschl. Auf- und Abladen in Gebäuden, einschl. Demontieren der Konsolen, Halter, Armaturen, Verschraubungen und Anschlussleitungen, einschl. Transport zum Lagerplatz des AG, horizontaler Förderweg '100' m.	23,000	St	.....	.....
<b>3.1.40.</b>	<b>Urinal Sanitärporzellan demont. trennen sortieren laden</b> Urinal aus Sanitärporzellan, demontieren, trennen und sortieren, einschl. Auf- und Abladen in Gebäuden, einschl. Demontieren der Konsolen, Halter, Armaturen, Verschraubungen und Anschlussleitungen, einschl. Transport zum Lagerplatz des AG, horizontaler Förderweg '100' m.	5,000	St	.....	.....
<b>3.1.50.</b>	<b>Ausgussbecken Stahl demont. trennen sortieren laden</b> Ausgussbecken aus Stahl, demontieren, trennen und sortieren, einschl. Auf- und Abladen in Gebäuden, einschl. Demontieren				



## Angebotsaufforderung

**Projekt:** D2012290X **OLK BZ Altenpflege Haus 1**  
**LV:** 302 **Entkernung (Bau + HLS + Elektro)**

Ordnungszahl	Leistungsbeschreibung	Menge ME	Einheitspreis in EUR	Gesamtbetrag in EUR
	der Konsolen, Halter, Armaturen, Verschraubungen und Anschlussleitungen, einschl. Transport zum Lagerplatz des AG, horizontaler Förderweg '100' m.	2,000 St	.....	.....
<b>3.1.60.</b>	<p>Gemäß Position 3.1.50.  <b>Fäkalabflussbecken Sanitärporzellan demont. trennen sortieren laden</b>                      desgleichen wie zuvor, jedoch                      Fäkalabflussbecken aus Sanitärkeramik, demontieren, trennen und sortieren, einschl. Auf- und Abladen in Gebäuden, einschl. Demontieren der Konsolen, Halter, Armaturen, Verschraubungen und Anschlussleitungen, einschl. Transport zum Lagerplatz des AG, horizontaler Förderweg '100' m.</p>	2,000 St	.....	.....
<b>3.1.70.</b>	<p><b>Duschwanne Stahl demont. trennen sortieren laden</b>                      Duschwanne aus Stahl, demontieren, trennen und sortieren, einschl. Auf- und Abladen in Gebäuden, einschl. Demontieren der Konsolen, Halter, Armaturen, Verschraubungen und Anschlussleitungen, einschl. Transport zum Lagerplatz des AG, horizontaler Förderweg '100' m.</p>	5,000 St	.....	.....
<b>3.1.80.</b>	<p><b>Wanne Sanitäracryl demont. trennen sortieren laden</b>                      Wanne aus Sanitäracryl, demontieren, trennen und sortieren, einschl. Auf- und Abladen in Gebäuden, einschl. Demontieren der Konsolen, Halter, Armaturen, Verschraubungen und Anschlussleitungen, einschl. Transport zum Lagerplatz des AG, horizontaler Förderweg '100' m.</p>	1,000 St	.....	.....
<b>3.1.90.</b>	<p><b>Warmwasserkleinspeicher</b>                      Warmwasserkleinspeicher aus Kunststoff, demontieren, trennen und sortieren, einschl. Auf- und Abladen in Gebäuden, einschl. Demontieren der Konsolen, Halter, Armaturen, Verschraubungen und Anschlussleitungen.</p>	2,000 St	.....	.....
<b>3.1.100.</b>	<p><b>Installationselement Metallprofilrahmen abbrechen</b>                      Abbruch Installationselement aus Metallprofilrahmen, im Rahmen einer Totalabbruchmaßnahme, Breite Installationselement '600' mm, Ausführung in allen Geschossen, Erschwernis durch horizontale und vertikale Förderwege von der Abbruchstelle zur Bereitstellungsfläche/zum Ladeplatz,</p>			

## Angebotsaufforderung

**Projekt:** D2012290X **OLK BZ Altenpflege Haus 1**  
**LV:** 302 **Entkernung (Bau + HLS + Elektro)**

Ordnungszahl	Leistungsbeschreibung	Menge	ME	Einheitspreis in EUR	Gesamtbetrag in EUR
	vertikaler Förderweg '15' m, horizontaler Förderweg '100' m, Abbruch von Hand/mit handgeführten Kleingeräten, ohne Untergrundbeschädigung, ohne Wasserfreisetzung, aufgenommene Stoffe zur Entsorgung sortieren, sammeln, im Behälter des AN lagern, Behältergröße nach Wahl des AN, auf LKW des AN laden, Abfall ist nicht gefährlich, nicht schadstoffbelastet, die Entsorgung wird gesondert vergütet.	135,000	St	.....	.....
<b>Demontage Abwasser</b>					
<b>3.1.110.</b>	<b>Rohrleitung Formstück Befest. Kunststoff DN40-60 abbrechen</b> Abbruch der Rohrleitung einschl. der Form- und Verbindungsstücke und Befestigungen, aus Kunststoff, Nenndurchmesser über DN 40 bis DN 60, im Gebäude, in allen Geschossen, Höhe bis 4 m, im Rahmen einer Totalabbruchmaßnahme, Erschwernis durch horizontale und vertikale Förderwege von der Abbruchstelle zur Bereitstellungsfläche/zum Ladeplatz, vertikaler Förderweg '15' m, horizontaler Förderweg '100' m, Abbruch von Hand/mit handgeführten Kleingeräten, ohne Untergrundbeschädigung, ohne Wasserfreisetzung, aufgenommene Stoffe zur Entsorgung sortieren, sammeln, im Behälter des AN lagern, Behältergröße nach Wahl des AN, auf LKW des AN laden, Abfall ist nicht gefährlich, nicht schadstoffbelastet, die Entsorgung wird gesondert vergütet.	160,000	m	.....	.....
<b>3.1.120.</b>	Gemäß Position 3.1.110. <b>Rohrleitung Formstück Befest. Kunststoff DN60-80 abbrechen</b> desgleichen wie vor, jedoch: Abbruch der Rohrleitung einschl. der Form- und Verbindungsstücke und Befestigungen, aus Kunststoff, Nenndurchmesser über DN 60 bis DN 80.	70,000	m	.....	.....
<b>3.1.130.</b>	Gemäß Position 3.1.110. <b>Rohrleitung Formstück Befest. Kunststoff DN80-100 abbrechen</b> desgleichen wie vor, jedoch: Abbruch der Rohrleitung einschl. der Form- und Verbindungsstücke und Befestigungen, aus Kunststoff, Nenndurchmesser über DN 80 bis DN 100.	200,000	m	.....	.....

## Angebotsaufforderung

**Projekt:** D2012290X **OLK BZ Altenpflege Haus 1**  
**LV:** 302 **Entkernung (Bau + HLS + Elektro)**

Ordnungszahl	Leistungsbeschreibung	Menge ME	Einheitspreis in EUR	Gesamtbetrag in EUR
3.1.140.	<p>Gemäß Position 3.1.110.  <b>Rohrleitung Formstück Befest. Kunststoff DN100-150 abbrechen</b>                      desgleichen wie vor, jedoch:                      Abbruch der Rohrleitung einschl. der Form- und                      Verbindungsstücke und Befestigungen, aus Kunststoff,                      Nenndurchmesser über DN 100 bis DN 150.</p>	50,000 m	.....	.....
3.1.150.	<p><b>Rohrleitung Formstück Befest. dukst.Guss DN60-80 abbrechen</b>                      Abbruch der Rohrleitung einschl. der Form- und                      Verbindungsstücke und Befestigungen, aus duktilem                      Gusseisen, Nenndurchmesser über DN 60 bis DN 80, im                      Gebäude, Ausführung in allen Geschossen, Höhe bis 4 m, im                      Rahmen einer Totalabbruchmaßnahme, Erschwernis durch                      horizontale und vertikale Förderwege von der Abbruchstelle zur                      Bereitstellungsfläche/zum Ladeplatz,                      vertikaler Förderweg '15' m,                      horizontaler Förderweg '100' m,                      Abbruch von Hand/mit handgeführten Kleingeräten, ohne                      Untergrundbeschädigung, ohne Wasserfreisetzung,                      aufgenommene Stoffe zur Entsorgung sortieren, sammeln, im                      Behälter des AN lagern, Behältergröße nach Wahl des AN, auf                      LKW des AN laden,                      Abfall ist nicht gefährlich, nicht schadstoffbelastet,                      die Entsorgung wird gesondert vergütet.</p>	130,000 m	.....	.....
3.1.160.	<p>Gemäß Position 3.1.150.  <b>Rohrleitung Formstück Befest. dukst.Guss DN80-100 abbrechen</b>                      desgleichen wie vor, jedoch:                      Abbruch der Rohrleitung einschl. der Form- und                      Verbindungsstücke und Befestigungen, aus duktilem                      Gusseisen, Nenndurchmesser über DN 80 bis DN 100.</p>	350,000 m	.....	.....
3.1.170.	<p>Gemäß Position 3.1.150.  <b>Rohrleitung Formstück Befest. dukst.Guss DN100-150 abbrechen</b>                      desgleichen wie vor, jedoch:                      Abbruch der Rohrleitung einschl. der Form- und                      Verbindungsstücke und Befestigungen, aus duktilem                      Gusseisen, Nenndurchmesser über DN 100 bis DN 150.</p>	80,000 m	.....	.....
3.1.180.	<p><b>Einlaufkasten dukst.Guss NW 100mm abbrechen</b>                      Abbruch des Einlaufkastens aus duktilem Gusseisen,                      Nennweite 100 mm, Baulänge 0,5 m, im Rahmen einer                      Totalabbruchmaßnahme, Erschwernis durch horizontale</p>			

## Angebotsaufforderung

**Projekt:** D2012290X **OLK BZ Altenpflege Haus 1**  
**LV:** 302 **Entkernung (Bau + HLS + Elektro)**

Ordnungszahl	Leistungsbeschreibung	Menge ME	Einheitspreis in EUR	Gesamtbetrag in EUR
--------------	-----------------------	----------	-------------------------	------------------------

Förderwege von der Abbruchstelle zur  
 Bereitstellungsfläche/zum Ladeplatz,  
 horizontaler Förderweg '100' m,  
 Abbruch von Hand/mit handgeführten Kleingeräten, Ausführung  
 erschütterungsarm DIN 4150, lärmarm, Lärmpegel max. 80  
 dB(A), staubarm TRGS 559, ohne Funkenfreisetzung, ohne  
 Wasserfreisetzung, aufgenommene Stoffe zur Entsorgung  
 sortieren, sammeln, im Behälter des AN lagern, Behältergröße  
 nach Wahl des AN, auf LKW des AN laden, transportieren zur  
 zugelassenen Lagerfläche des AN,  
 Abfall ist nicht gefährlich, nicht schadstoffbelastet,  
 Mengenermittlung nach Aufmaß,  
 die Entsorgung wird gesondert vergütet.

18,000 St ..... ..

### Demontage Trinkwasser

**3.1.190. Rohrleitung Formstück Befest. Armatur Stahl niro bis DN20 abbrechen**

Abbruch der Rohrleitung einschl. der Form- und  
 Verbindungsstücke, Befestigungen und Armaturen, aus  
 nichtrostendem Stahl, Nenndurchmesser bis DN 20, im  
 Gebäude, Ausführung in allen Geschossen, Höhe bis 4 m, im  
 Rahmen einer Totalabbruchmaßnahme, Erschwernis durch  
 horizontale und vertikale Förderwege von der Abbruchstelle zur  
 Bereitstellungsfläche/zum Ladeplatz,  
 vertikaler Förderweg '15' m,  
 horizontaler Förderweg '100' m,  
 Abbruch von Hand/mit handgeführten Kleingeräten, ohne  
 Untergrundbeschädigung, ohne Wasserfreisetzung,  
 aufgenommene Stoffe zur Entsorgung sortieren, sammeln, im  
 Behälter des AN lagern, Behältergröße nach Wahl des AN, auf  
 LKW des AN laden,  
 Abfall ist nicht gefährlich, nicht schadstoffbelastet,  
 die Entsorgung wird gesondert vergütet.

300,000 m ..... ..

**3.1.200. Gemäß Position 3.1.190. Rohrleitung Formstück Befest. Armatur Stahl niro DN20-40 abbrechen**

desgleichen wie vor, jedoch:  
 Abbruch der Rohrleitung einschl. der Form- und  
 Verbindungsstücke, Befestigungen und Armaturen, aus  
 nichtrostendem Stahl, Nenndurchmesser über DN 20 bis DN  
 40.

450,000 m ..... ..

## Angebotsaufforderung

**Projekt:** D2012290X **OLK BZ Altenpflege Haus 1**  
**LV:** 302 **Entkernung (Bau + HLS + Elektro)**

Ordnungszahl	Leistungsbeschreibung	Menge	ME	Einheitspreis in EUR	Gesamtbetrag in EUR
3.1.210.	<p>Gemäß Position 3.1.190.  <b>Rohrleitung Formstück Befest. Armatur Stahl niro DN40-60 abbrechen</b>                      desgleichen wie vor, jedoch:                      Abbruch der Rohrleitung einschl. der Form- und Verbindungsstücke, Befestigungen und Armaturen, aus nichtrostendem Stahl, Nenndurchmesser über DN 40 bis DN 60.</p>	50,000	m	.....	.....
3.1.220.	<p><b>Rohrleitung Formstück Befest. Armatur PE-Alu-PE bis DN20 abbrechen</b>                      Abbruch der Rohrleitung einschl. der Form- und Verbindungsstücke, Befestigungen und Armaturen, aus Mehrschichtverbundwerkstoff (PE, Aluminium, PE), Nenndurchmesser bis DN 20, im Gebäude, in allen Geschossen, Höhe bis 4 m, im Rahmen einer Totalabbruchmaßnahme, Erschwernis durch horizontale und vertikale Förderwege von der Abbruchstelle zur Bereitstellungsfläche/zum Ladeplatz, vertikaler Förderweg '15' m, horizontaler Förderweg '100' m, Abbruch von Hand/mit handgeführten Kleingeräten, ohne Untergrundbeschädigung, ohne Wasserfreisetzung, aufgenommene Stoffe zur Entsorgung sortieren, sammeln, im Behälter des AN lagern, Behältergröße nach Wahl des AN, auf LKW des AN laden, Abfall ist nicht gefährlich, nicht schadstoffbelastet, die Entsorgung wird gesondert vergütet.</p>	700,000	m	.....	.....
3.1.230.	<p>Gemäß Position 3.1.220.  <b>Rohrleitung Formstück Befest. Armatur PE-Alu-PE DN20-40 abbrechen</b>                      desgleichen wie vor, jedoch:                      Abbruch der Rohrleitung einschl. der Form- und Verbindungsstücke, Befestigungen und Armaturen, aus Mehrschichtverbundwerkstoff (PE, Aluminium, PE), Nenndurchmesser über DN 20 bis DN 40.</p>	100,000	m	.....	.....
3.1.240.	<p><b>Rohrleitung Formstück Befest. Armatur Kunststoff bis DN20 abbrechen</b>                      Abbruch der Rohrleitung einschl. der Form- und Verbindungsstücke, Befestigungen und Armaturen, aus Kunststoff, Nenndurchmesser bis DN 20, im Gebäude, in allen Geschossen, Höhe bis 4 m, im Rahmen einer Totalabbruchmaßnahme, Erschwernis durch horizontale und vertikale Förderwege von der Abbruchstelle zur Bereitstellungsfläche/zum Ladeplatz, vertikaler Förderweg '15' m, horizontaler Förderweg '100' m,</p>				

## Angebotsaufforderung

**Projekt:** D2012290X      **OLK BZ Altenpflege Haus 1**  
**LV:** 302      **Entkernung (Bau + HLS + Elektro)**

Ordnungszahl	Leistungsbeschreibung	Menge	ME	Einheitspreis in EUR	Gesamtbetrag in EUR
	Abbruch von Hand/mit handgeführten Kleingeräten, ohne Untergrundbeschädigung, ohne Wasserfreisetzung, aufgenommene Stoffe zur Entsorgung sortieren, sammeln, im Behälter des AN lagern, Behältergröße nach Wahl des AN, auf LKW des AN laden, Abfall ist nicht gefährlich, nicht schadstoffbelastet, die Entsorgung wird gesondert vergütet.	150,000	m	.....	.....
<b>3.1.250.</b>	Gemäß Position 3.1.240. <b>Rohrleitung Formstück Befest. Armatur Kunststoff DN20-40 abrechnen</b> desgleichen wie vor, jedoch: Abbruch der Rohrleitung einschl. der Form- und Verbindungsstücke, Befestigungen und Armaturen, aus Kunststoff, Nenndurchmesser über DN 20 bis DN 40.	100,000	m	.....	.....
<b>Summe 3.1.</b>	<b>Abbruchmaßnahmen Sanitärinstall..</b>				.....

## Angebotsaufforderung

**Projekt:** D2012290X      **OLK BZ Altenpflege Haus 1**  
**LV:** 302                      **Entkernung (Bau + HLS + Elektro)**

Ordnungszahl	Leistungsbeschreibung	Menge ME	Einheitspreis in EUR	Gesamtbetrag in EUR
--------------	-----------------------	----------	-------------------------	------------------------

### 3.2.                      **Abbruchmaßnahmen Heizungsinstallation**

#### **Ausführungshinweise Abbruch Heizungsinstallation**

Ausführungshinweise Abbruch Heizungsinstallation

Die bestehende Heizungsinstallation soll zunächst noch als Winterbauheizung genutzt werden. Deshalb ist der Abbruch aller in diesem Titel beschriebenen Leistungen zeitlich versetzt zu den anderen Abbruchmaßnahmen geplant. Eventuelle Mehrkosten dafür sind in die Einheitspreise einzurechnen.

Der nachfolgend beschriebene Abbruch der Heizkörper beinhaltet auch die Demontage und Entsorgung der Wandbefestigung der Heizkörper (Wandkonsolen bzw. Dübel/Spannbohrhülsen) einschl. Rückbau der Wandeinbauten. Je Heizkörper sind 4 Befestigungspunkte (bis Länge 1.000 mm) und 6 Befestigungspunkte (Länge über 1.000 bis 2.000mm) zu kalkulieren und in die Einheitspreise einzurechnen.

#### **3.2.10.                      Heizkörper Stahl abbrechen H 550-600mm T 75-100mm L 550-600mm**

Abbruch Heizkörper, aus Stahl, einschl. Entleerung, im Rahmen einer Totalabbruchmaßnahme, Bauhöhe über 550 bis 600 mm, Bautiefe über 75 bis 100 mm, Baulänge über 550 bis 600 mm, Einzelgewicht über 10 bis 15 kg, Ausführung innerhalb des Bauwerks, Ausführung in allen Geschossen, Erschwernis durch horizontale und vertikale Förderwege von der Abbruchstelle zur Bereitstellungsfläche/zum Ladeplatz, vertikaler Förderweg '15' m, horizontaler Förderweg '100' m, Abbruch von Hand/mit handgeführten Kleingeräten, ohne Untergrundbeschädigung, ohne Wasserfreisetzung, aufgenommene Stoffe sammeln, in vom AN gestellten Behälter lagern, Behältergröße nach Wahl des AN, auf LKW des AN laden, Abfall ist nicht gefährlich, nicht schadstoffbelastet, die Entsorgung wird gesondert vergütet.

5,000 St                      .....

#### **3.2.20.                      Heizkörper Stahl abbrechen H 550-600mm T 75-100mm L 1400-1500mm**

Abbruch Heizkörper, aus Stahl, einschl. Entleerung, im Rahmen einer Totalabbruchmaßnahme, Bauhöhe über 550 bis 600 mm, Bautiefe über 75 bis 100 mm, Baulänge über 1400 bis 1500 mm, Einzelgewicht über 20 bis 50 kg, Ausführung innerhalb des Bauwerks, Ausführung in allen Geschossen, Erschwernis durch horizontale und vertikale Förderwege von der Abbruchstelle zur Bereitstellungsfläche/zum Ladeplatz, vertikaler Förderweg '15' m, horizontaler Förderweg '100' m, Abbruch von Hand/mit



## Angebotsaufforderung

**Projekt:** D2012290X **OLK BZ Altenpflege Haus 1**  
**LV:** 302 **Entkernung (Bau + HLS + Elektro)**

Ordnungszahl	Leistungsbeschreibung	Menge ME	Einheitspreis in EUR	Gesamtbetrag in EUR
	handgeführten Kleingeräten, ohne Untergrundbeschädigung, ohne Wasserfreisetzung, aufgenommene Stoffe sammeln, in vom AN gestellten Behälter lagern, Behältergröße nach Wahl des AN, auf LKW des AN laden, Abfall ist nicht gefährlich, nicht schadstoffbelastet, die Entsorgung wird gesondert vergütet.	2,000 St	.....	.....
<b>3.2.30.</b>	<b>Heizkörper Stahl abbrechen H 550-600mm T 100-125mm L 550-600mm</b> Abbruch Heizkörper, aus Stahl, einschl. Entleerung, im Rahmen einer Totalabbruchmaßnahme, Bauhöhe über 550 bis 600 mm, Bautiefe über 100 bis 125 mm, Baulänge über 550 bis 600 mm, Einzelgewicht über 15 bis 20 kg, Ausführung innerhalb des Bauwerks, Ausführung in allen Geschossen, Erschwernis durch horizontale und vertikale Förderwege von der Abbruchstelle zur Bereitstellungsfläche/zum Ladeplatz, vertikaler Förderweg '15' m, horizontaler Förderweg '100' m, Abbruch von Hand/mit handgeführten Kleingeräten, ohne Untergrundbeschädigung, ohne Wasserfreisetzung, aufgenommene Stoffe sammeln, in vom AN gestellten Behälter lagern, Behältergröße nach Wahl des AN, auf LKW des AN laden, Abfall ist nicht gefährlich, nicht schadstoffbelastet, die Entsorgung wird gesondert vergütet.	3,000 St	.....	.....
<b>3.2.40.</b>	<b>Heizkörper Stahl abbrechen H 550-600mm T 100-125mm L 950-1000mm</b> Abbruch Heizkörper, aus Stahl, einschl. Entleerung, im Rahmen einer Totalabbruchmaßnahme, Bauhöhe über 550 bis 600 mm, Bautiefe über 100 bis 125 mm, Baulänge über 950 bis 1000 mm, Einzelgewicht über 20 bis 50 kg, Ausführung innerhalb des Bauwerks, Ausführung in allen Geschossen, Erschwernis durch horizontale und vertikale Förderwege von der Abbruchstelle zur Bereitstellungsfläche/zum Ladeplatz, vertikaler Förderweg '15' m, horizontaler Förderweg '100' m, Abbruch von Hand/mit handgeführten Kleingeräten, ohne Untergrundbeschädigung, ohne Wasserfreisetzung, aufgenommene Stoffe sammeln, in vom AN gestellten Behälter lagern, Behältergröße nach Wahl des AN, auf LKW des AN laden, Abfall ist nicht gefährlich, nicht schadstoffbelastet, die Entsorgung wird gesondert vergütet.	12,000 St	.....	.....

## Angebotsaufforderung

**Projekt:** D2012290X      **OLK BZ Altenpflege Haus 1**  
**LV:** 302      **Entkernung (Bau + HLS + Elektro)**

Ordnungszahl	Leistungsbeschreibung	Menge ME	Einheitspreis in EUR	Gesamtbetrag in EUR
--------------	-----------------------	----------	-------------------------	------------------------

**3.2.50.      Heizkörper Stahl abbrechen H 550-600mm T 100-125mm L 1900-2000mm**

Abbruch Heizkörper, aus Stahl, einschl. Entleerung, im Rahmen einer Totalabbruchmaßnahme, Bauhöhe über 550 bis 600 mm, Bautiefe über 100 bis 125 mm, Baulänge über 1900 bis 2000 mm, Einzelgewicht über 50 bis 100 kg, Ausführung innerhalb des Bauwerks, Ausführung in allen Geschossen, Erschwernis durch horizontale und vertikale Förderwege von der Abbruchstelle zur Bereitstellungsfläche/zum Ladeplatz, vertikaler Förderweg '15' m, horizontaler Förderweg '100' m, Abbruch von Hand/mit handgeführten Kleingeräten, ohne Untergrundbeschädigung, ohne Wasserfreisetzung, aufgenommene Stoffe sammeln, in vom AN gestellten Behälter lagern, Behältergröße nach Wahl des AN, auf LKW des AN laden, Abfall ist nicht gefährlich, nicht schadstoffbelastet, die Entsorgung wird gesondert vergütet.

6,000 St ..... ..

**3.2.60.      Heizkörper Stahl abbrechen H 550-600mm T 150-175mm L 950-1000mm**

Abbruch Heizkörper, aus Stahl, einschl. Entleerung, im Rahmen einer Totalabbruchmaßnahme, Bauhöhe über 550 bis 600 mm, Bautiefe über 150 bis 175 mm, Baulänge über 950 bis 1000 mm, Einzelgewicht über 20 bis 50 kg, Ausführung innerhalb des Bauwerks, Ausführung in allen Geschossen, Erschwernis durch horizontale und vertikale Förderwege von der Abbruchstelle zur Bereitstellungsfläche/zum Ladeplatz, vertikaler Förderweg '15' m, horizontaler Förderweg '100' m, Abbruch von Hand/mit handgeführten Kleingeräten, ohne Untergrundbeschädigung, ohne Wasserfreisetzung, aufgenommene Stoffe sammeln, in vom AN gestellten Behälter lagern, Behältergröße nach Wahl des AN, auf LKW des AN laden, Abfall ist nicht gefährlich, nicht schadstoffbelastet, die Entsorgung wird gesondert vergütet.

18,000 St ..... ..

**3.2.70.      Heizkörper Stahl abbrechen H 550-600mm T 150-175mm L 1400-1500mm**

Abbruch Heizkörper, aus Stahl, einschl. Entleerung, im Rahmen einer Totalabbruchmaßnahme, Bauhöhe über 550 bis 600 mm, Bautiefe über 150 bis 175 mm, Baulänge über 1400 bis 1500 mm, Einzelgewicht über 50 bis 100 kg, Ausführung innerhalb des Bauwerks, Ausführung in allen Geschossen, Erschwernis durch horizontale und vertikale Förderwege von der Abbruchstelle zur Bereitstellungsfläche/zum Ladeplatz, vertikaler Förderweg '15' m, horizontaler Förderweg '100' m, Abbruch von Hand/mit handgeführten Kleingeräten, ohne Untergrundbeschädigung,

## Angebotsaufforderung

**Projekt:** D2012290X **OLK BZ Altenpflege Haus 1**  
**LV:** 302 **Entkernung (Bau + HLS + Elektro)**

Ordnungszahl	Leistungsbeschreibung	Menge	ME	Einheitspreis in EUR	Gesamtbetrag in EUR
	ohne Wasserfreisetzung, aufgenommene Stoffe sammeln, in vom AN gestellten Behälter lagern, Behältergröße nach Wahl des AN, auf LKW des AN laden, Abfall ist nicht gefährlich, nicht schadstoffbelastet, die Entsorgung wird gesondert vergütet.	26,000	St	.....	.....
<b>3.2.80.</b>	<b>Heizkörper Stahl abbrechen H 850-900mm T 100-125mm L 950-1000mm</b> Abbruch Heizkörper, aus Stahl, einschl. Entleerung, im Rahmen einer Totalabbruchmaßnahme, Bauhöhe über 850 bis 900 mm, Bautiefe über 100 bis 125 mm, Baulänge über 950 bis 1000 mm, Einzelgewicht über 20 bis 50 kg, Ausführung innerhalb des Bauwerks, Ausführung in allen Geschossen, Erschwernis durch horizontale und vertikale Förderwege von der Abbruchstelle zur Bereitstellungsfläche/zum Ladeplatz, vertikaler Förderweg '15' m, horizontaler Förderweg '100' m, Abbruch von Hand/mit handgeführten Kleingeräten, ohne Untergrundbeschädigung, ohne Wasserfreisetzung, aufgenommene Stoffe sammeln, in vom AN gestellten Behälter lagern, Behältergröße nach Wahl des AN, auf LKW des AN laden, Abfall ist nicht gefährlich, nicht schadstoffbelastet, die Entsorgung wird gesondert vergütet.	4,000	St	.....	.....
<b>3.2.90.</b>	<b>Heizkörper Stahl abbrechen H 850-900mm T 100-125mm L 1900-2000mm</b> Abbruch Heizkörper, aus Stahl, einschl. Entleerung, im Rahmen einer Totalabbruchmaßnahme, Bauhöhe über 850 bis 900 mm, Bautiefe über 100 bis 125 mm, Baulänge über 1900 bis 2000 mm, Einzelgewicht über 50 bis 100 kg, Ausführung innerhalb des Bauwerks, Ausführung in allen Geschossen, Erschwernis durch horizontale und vertikale Förderwege von der Abbruchstelle zur Bereitstellungsfläche/zum Ladeplatz, vertikaler Förderweg '15' m, horizontaler Förderweg '100' m, Abbruch von Hand/mit handgeführten Kleingeräten, ohne Untergrundbeschädigung, ohne Wasserfreisetzung, aufgenommene Stoffe sammeln, in vom AN gestellten Behälter lagern, Behältergröße nach Wahl des AN, auf LKW des AN laden, Abfall ist nicht gefährlich, nicht schadstoffbelastet, die Entsorgung wird gesondert vergütet.	3,000	St	.....	.....

## Angebotsaufforderung

**Projekt:** D2012290X **OLK BZ Altenpflege Haus 1**  
**LV:** 302 **Entkernung (Bau + HLS + Elektro)**

Ordnungszahl	Leistungsbeschreibung	Menge	ME	Einheitspreis in EUR	Gesamtbetrag in EUR
3.2.100.	<p><b>Heizkörper Stahl abbrechen H 850-900mm T 150-175mm L 1900-2000mm</b>                      Abbruch Heizkörper, aus Stahl, einschl. Entleerung, im Rahmen einer Totalabbruchmaßnahme, Bauhöhe über 850 bis 900 mm, Bautiefe über 150 bis 175 mm, Baulänge über 1900 bis 2000 mm, Einzelgewicht über 100 bis 150 kg, Ausführung innerhalb des Bauwerks, Ausführung in allen Geschossen, Erschwernis durch horizontale und vertikale Förderwege von der Abbruchstelle zur Bereitstellungsfläche/zum Ladeplatz, vertikaler Förderweg '15' m, horizontaler Förderweg '100' m, Abbruch von Hand/mit handgeführten Kleingeräten, ohne Untergrundbeschädigung, ohne Wasserfreisetzung, aufgenommene Stoffe sammeln, in vom AN gestellten Behälter lagern, Behältergröße nach Wahl des AN, auf LKW des AN laden, Abfall ist nicht gefährlich, nicht schadstoffbelastet, die Entsorgung wird gesondert vergütet.</p>	4,000	St	.....	.....
3.2.110.	<p><b>Heizkörper Guss abbrechen H 600-650mm T 150-175mm L 950-1000mm</b>                      Abbruch Heizkörper, aus Gusseisen, einschl. Entleerung, im Rahmen einer Totalabbruchmaßnahme, Bauhöhe über 600 bis 650 mm, Bautiefe über 150 bis 175 mm, Baulänge über 950 bis 1000 mm, Einzelgewicht über 50 bis 100 kg, Ausführung innerhalb des Bauwerks, Ausführung in allen Geschossen, Erschwernis durch horizontale und vertikale Förderwege von der Abbruchstelle zur Bereitstellungsfläche/zum Ladeplatz, vertikaler Förderweg '15' m, horizontaler Förderweg '100' m, Abbruch von Hand/mit handgeführten Kleingeräten, ohne Untergrundbeschädigung, ohne Wasserfreisetzung, aufgenommene Stoffe sammeln, in vom AN gestellten Behälter lagern, Behältergröße nach Wahl des AN, auf LKW des AN laden, Abfall ist nicht gefährlich, nicht schadstoffbelastet, die Entsorgung wird gesondert vergütet.</p>	4,000	St	.....	.....
3.2.120.	<p><b>Heizkörper Guss abbrechen H 600-650mm T 150-175mm L 1400-1500mm</b>                      Abbruch Heizkörper, aus Gusseisen, einschl. Entleerung, im Rahmen einer Totalabbruchmaßnahme, Bauhöhe über 600 bis 650 mm, Bautiefe über 150 bis 175 mm, Baulänge über 1400 bis 1500 mm, Einzelgewicht über 100 bis 150 kg, Ausführung innerhalb des Bauwerks, Ausführung in allen Geschossen, Erschwernis durch horizontale und vertikale Förderwege von der Abbruchstelle zur Bereitstellungsfläche/zum Ladeplatz, vertikaler Förderweg '15' m, horizontaler Förderweg '100' m, Abbruch von Hand/mit handgeführten Kleingeräten, ohne Untergrundbeschädigung,</p>				

## Angebotsaufforderung

**Projekt:** D2012290X **OLK BZ Altenpflege Haus 1**  
**LV:** 302 **Entkernung (Bau + HLS + Elektro)**

Ordnungszahl	Leistungsbeschreibung	Menge	ME	Einheitspreis in EUR	Gesamtbetrag in EUR
	ohne Wasserfreisetzung, aufgenommene Stoffe sammeln, in vom AN gestellten Behälter lagern, Behältergröße nach Wahl des AN, auf LKW des AN laden, Abfall ist nicht gefährlich, nicht schadstoffbelastet, die Entsorgung wird gesondert vergütet.	19,000	St	.....	.....
<b>3.2.130.</b>	<b>Heizkörper Guss abbrechen H 1900-2000mm T 150-175mm L 950-1000mm</b> Abbruch Heizkörper, aus Gusseisen, einschl. Entleerung, im Rahmen einer Totalabbruchmaßnahme, Bauhöhe über 1900 bis 2000 mm, Bautiefe über 150 bis 175 mm, Baulänge über 950 bis 1000 mm, Einzelgewicht über 150 bis 250 kg, Ausführung innerhalb des Bauwerks, Ausführung in allen Geschossen, Erschwernis durch horizontale und vertikale Förderwege von der Abbruchstelle zur Bereitstellungsfläche/zum Ladeplatz, vertikaler Förderweg '15' m, horizontaler Förderweg '100' m, Abbruch von Hand/mit handgeführten Kleingeräten, ohne Untergrundbeschädigung, ohne Wasserfreisetzung, aufgenommene Stoffe sammeln, in vom AN gestellten Behälter lagern, Behältergröße nach Wahl des AN, auf LKW des AN laden, Abfall ist nicht gefährlich, nicht schadstoffbelastet, die Entsorgung wird gesondert vergütet.	5,000	St	.....	.....
<b>3.2.140.</b>	<b>Rohrleitung Formstück Befest. Armatur Stahl bis DN20 abbrechen</b> Abbruch der Rohrleitung einschl. der Form- und Verbindungsstücke, Befestigungen und Armaturen, aus Stahl, Nenndurchmesser bis DN 20, im Gebäude, Ausführung in allen Geschossen, Höhe bis 4 m, im Rahmen einer Totalabbruchmaßnahme, Erschwernis durch horizontale und vertikale Förderwege von der Abbruchstelle zur Bereitstellungsfläche/zum Ladeplatz, vertikaler Förderweg '15' m, horizontaler Förderweg '100' m, Abbruch von Hand/mit handgeführten Kleingeräten, ohne Untergrundbeschädigung, ohne Wasserfreisetzung, aufgenommene Stoffe zur Entsorgung sortieren, sammeln, im Behälter des AN lagern, Behältergröße nach Wahl des AN, auf LKW des AN laden, transportieren zur zugelassenen Lagerfläche des AG, Transportweg bis 1 km, Abfall ist nicht gefährlich, nicht schadstoffbelastet, Mengenermittlung nach Aufmaß, die Entsorgung wird gesondert vergütet.	340,000	m	.....	.....

## Angebotsaufforderung

**Projekt:** D2012290X      **OLK BZ Altenpflege Haus 1**  
**LV:** 302      **Entkernung (Bau + HLS + Elektro)**

Ordnungszahl	Leistungsbeschreibung	Menge	ME	Einheitspreis in EUR	Gesamtbetrag in EUR
3.2.150.	Gemäß Position 3.2.140. <b>Rohrleitung Formstück Befest. Armatur Stahl DN20-40 abbrechen</b> desgleichen wie vor, jedoch: Abbruch der Rohrleitung einschl. der Form- und Verbindungsstücke, Befestigungen und Armaturen, aus Stahl, Nenndurchmesser über DN 20 bis DN 40.	600,000	m	.....	.....
3.2.160.	Gemäß Position 3.2.140. <b>Rohrleitung Formstück Befest. Armatur Stahl DN40-60 abbrechen</b> desgleichen wie vor, jedoch: Abbruch der Rohrleitung einschl. der Form- und Verbindungsstücke, Befestigungen und Armaturen, aus Stahl, Nenndurchmesser über DN 40 bis DN 60, im Gebäude.	320,000	m	.....	.....
3.2.170.	Gemäß Position 3.2.140. <b>Rohrleitung Formstück Befest. Armatur Stahl DN60-80 abbrechen</b> desgleichen wie vor, jedoch: Abbruch der Rohrleitung einschl. der Form- und Verbindungsstücke, Befestigungen und Armaturen, aus Stahl, Nenndurchmesser über DN 60 bis DN 80, im Gebäude.	120,000	m	.....	.....
<b>Summe 3.2.</b>	<b>Abbruchmaßnahmen Heizungsinstal..</b>			.....	.....

## Angebotsaufforderung

**Projekt:** D2012290X      **OLK BZ Altenpflege Haus 1**  
**LV:** 302                      **Entkernung (Bau + HLS + Elektro)**

Ordnungszahl	Leistungsbeschreibung	Menge ME	Einheitspreis in EUR	Gesamtbetrag in EUR
--------------	-----------------------	----------	-------------------------	------------------------

**3.3. Abbruchmaßnahmen Lüftungsinstallation**

**3.3.10. Luftleitung Formstück Befestigung Stahl verz Kanten-L bis 500mm abbrechen**

Abbruch der Luftleitung einschl. der Form- und Verbindungsstücke und Befestigungen, aus verzinktem Stahl, Kantenlänge bis 500 mm, im Gebäude, Ausführung in allen Geschossen, Höhe bis 4 m, im Rahmen einer Totalabbruchmaßnahme, Abbruch von Hand/mit handgeführten Kleingeräten, ohne Untergrundbeschädigung, ohne Wasserfreisetzung, aufgenommene Stoffe zur Entsorgung sortieren, sammeln, im Behälter des AN lagern, Behältergröße nach Wahl des AN, auf LKW des AN laden, Abfall ist nicht gefährlich, nicht schadstoffbelastet, Mengenermittlung nach Aufmaß, die Entsorgung wird gesondert vergütet.

40,000 m2 ..... ..

**3.3.20. Luftleitung Formstück Befestigung Stahl verz Kanten-L 1000-1500mm abbrechen**

Abbruch der Luftleitung einschl. der Form- und Verbindungsstücke und Befestigungen, aus verzinktem Stahl, Kantenlänge über 1000 bis 1500 mm, im Gebäude, Ausführung in allen Geschossen, Höhe bis 4 m, im Rahmen einer Totalabbruchmaßnahme, Abbruch von Hand/mit handgeführten Kleingeräten, ohne Untergrundbeschädigung, ohne Wasserfreisetzung, aufgenommene Stoffe zur Entsorgung sortieren, sammeln, im Behälter des AN lagern, Behältergröße nach Wahl des AN, auf LKW des AN laden, Abfall ist nicht gefährlich, nicht schadstoffbelastet, Mengenermittlung nach Aufmaß, die Entsorgung wird gesondert vergütet.

20,000 m2 ..... ..

**3.3.30. Luftleitung Formstück Befestigung Stahl verz DN80-100 abbrechen**

Abbruch der Luftleitung einschl. der Form- und Verbindungsstücke und Befestigungen, aus verzinktem Stahl, Nenndurchmesser über DN 80 bis DN 100, im Gebäude, Ausführung in allen Geschossen, Höhe bis 4 m, im Rahmen einer Totalabbruchmaßnahme, Abbruch von Hand/mit handgeführten Kleingeräten, ohne Untergrundbeschädigung, ohne Wasserfreisetzung, aufgenommene Stoffe zur Entsorgung sortieren, sammeln, im Behälter des AN lagern, Behältergröße nach Wahl des AN, auf LKW des AN laden,



## Angebotsaufforderung

**Projekt:** D2012290X **OLK BZ Altenpflege Haus 1**  
**LV:** 302 **Entkernung (Bau + HLS + Elektro)**

Ordnungszahl	Leistungsbeschreibung	Menge ME	Einheitspreis in EUR	Gesamtbetrag in EUR
	Abfall ist nicht gefährlich, nicht schadstoffbelastet, Mengenermittlung nach Aufmaß, die Entsorgung wird gesondert vergütet.	20,000 m	.....	.....
<b>3.3.40.</b>	<b>Luftleitung Formstück Befestigung Stahl verz DN100-150 abbrechen</b> Abbruch der Luftleitung einschl. der Form- und Verbindungsstücke und Befestigungen, aus verzinktem Stahl, Nenndurchmesser über DN 100 bis DN 150, im Gebäude, Ausführung in allen Geschossen, Höhe bis 4 m, im Rahmen einer Totalabbruchmaßnahme, Abbruch von Hand/mit handgeführten Kleingeräten, ohne Untergrundbeschädigung, ohne Wasserfreisetzung, aufgenommene Stoffe zur Entsorgung sortieren, sammeln, im Behälter des AN lagern, Behältergröße nach Wahl des AN, auf LKW des AN laden, Abfall ist nicht gefährlich, nicht schadstoffbelastet, Mengenermittlung nach Aufmaß, die Entsorgung wird gesondert vergütet.	70,000 m	.....	.....
<b>3.3.50.</b>	<b>Luftleitung Formstück Befestigung Stahl verz DN150-200 abbrechen</b> Abbruch der Luftleitung einschl. der Form- und Verbindungsstücke und Befestigungen, aus verzinktem Stahl, Nenndurchmesser über DN 150 bis DN 200, im Gebäude, Ausführung in allen Geschossen, Höhe bis 4 m, im Rahmen einer Totalabbruchmaßnahme, Abbruch von Hand/mit handgeführten Kleingeräten, ohne Untergrundbeschädigung, ohne Wasserfreisetzung, aufgenommene Stoffe zur Entsorgung sortieren, sammeln, im Behälter des AN lagern, Behältergröße nach Wahl des AN, auf LKW des AN laden, Abfall ist nicht gefährlich, nicht schadstoffbelastet, Mengenermittlung nach Aufmaß, die Entsorgung wird gesondert vergütet.	25,000 m	.....	.....
<b>3.3.60.</b>	<b>Radialventilator abbrechen</b> Abbruch des Radialventilators, für Abluft, ohne Schwingungsdämpfer, mit Elektromotor, Gehäuse aus Kunststoff, Einzelgewicht bis 10 kg, im Rahmen einer Totalabbruchmaßnahme, Ausführung innerhalb des Bauwerks, Arbeitshöhe der zu bearbeitenden Fläche bis 3,5 m über der Standfläche des hierfür erforderlichen Gerüsts, vor Ort zerlegbar, Ausführung in allen Geschossen, Abbruch von Hand/mit handgeführten Kleingeräten, ohne Untergrundbeschädigung, ohne Wasserfreisetzung, aufgenommene Stoffe zur Entsorgung sortieren, sammeln, in vom AN gestellten Behälter lagern, Behältergröße nach Wahl			

## Angebotsaufforderung

**Projekt:** D2012290X **OLK BZ Altenpflege Haus 1**  
**LV:** 302 **Entkernung (Bau + HLS + Elektro)**

Ordnungszahl	Leistungsbeschreibung	Menge ME	Einheitspreis in EUR	Gesamtbetrag in EUR
	des AN, auf LKW des AN laden, Abfall ist nicht gefährlich, nicht schadstoffbelastet, die Entsorgung wird gesondert vergütet.	8,000 St	.....	.....
<b>3.3.70.</b>	<b>Deckenluftdurchlass B 115mm L 300mm Gr.100 abbrechen</b> Abbruch des Deckenluftdurchlasses, aus beschichtetem Stahl, Breite 115 mm, Länge 300 mm, NenngroÙe 100, Einzelgewicht bis 10 kg, im Rahmen einer TotalabbruchmaÙnahme, Ausföhrung innerhalb des Bauwerks, Arbeitshöhe der zu bearbeitenden Fläche bis 3,5 m über der Standfläche des hierfür erforderlichen Gerüstes, vor Ort zerlegbar, Ausföhrung in allen Geschossen, Abbruch von Hand/mit handgeföhrten Kleingeräten, ohne Untergrundbeschädigung, ohne Wasserfreisetzung, aufgenommene Stoffe zur Entsorgung sortieren, sammeln, in vom AN gestellten Behälter lagern, BehältergröÙe nach Wahl des AN, auf LKW des AN laden, Abfall ist nicht gefährlich, nicht schadstoffbelastet, die Entsorgung wird gesondert vergütet.	4,000 St	.....	.....
<b>3.3.80.</b>	<b>Deckenluftdurchlass B 600mm L 600mm Gr.315 abbrechen</b> Abbruch des Deckenluftdurchlasses, aus beschichtetem Stahl, Breite 600 mm, Länge 600 mm, NenngroÙe 315, Einzelgewicht bis 10 kg, im Rahmen einer TotalabbruchmaÙnahme, Ausföhrung innerhalb des Bauwerks, Arbeitshöhe der zu bearbeitenden Fläche bis 3,5 m über der Standfläche des hierfür erforderlichen Gerüstes, vor Ort zerlegbar, Ausföhrung in allen Geschossen, Abbruch von Hand/mit handgeföhrten Kleingeräten, ohne Untergrundbeschädigung, ohne Wasserfreisetzung, aufgenommene Stoffe zur Entsorgung sortieren, sammeln, in vom AN gestellten Behälter lagern, BehältergröÙe nach Wahl des AN, auf LKW des AN laden, Abfall ist nicht gefährlich, nicht schadstoffbelastet, die Entsorgung wird gesondert vergütet.	2,000 St	.....	.....
<b>3.3.90.</b>	<b>Dachhaube B 600mm L 600mm abbrechen</b> Abbruch einer Dachhaube, aus beschichtetem Stahl, Breite 600 mm, Länge 600 mm, Höhe 1.000mm, Einzelgewicht bis 25 kg, im Rahmen einer TotalabbruchmaÙnahme, Ausföhrung auf dem Dach, Abbruch von Hand/mit handgeföhrten Kleingeräten, ohne Untergrundbeschädigung, ohne Wasserfreisetzung, aufgenommene Stoffe zur Entsorgung sortieren, sammeln, in vom AN gestellten Behälter lagern, BehältergröÙe nach Wahl			

## Angebotsaufforderung

**Projekt:** D2012290X **OLK BZ Altenpflege Haus 1**  
**LV:** 302 **Entkernung (Bau + HLS + Elektro)**

Ordnungszahl	Leistungsbeschreibung	Menge	ME	Einheitspreis in EUR	Gesamtbetrag in EUR
	des AN, Abfall ist nicht gefährlich, nicht schadstoffbelastet, die Entsorgung wird gesondert vergütet.				
		2,000	St	.....	.....
<b>Summe 3.3.</b>	<b>Abbruchmaßnahmen Lüftungsinstal..</b>				.....

## Angebotsaufforderung

Projekt: D2012290X OLK BZ Altenpflege Haus 1  
LV: 302 Entkernung (Bau + HLS + Elektro)

Ordnungszahl	Leistungsbeschreibung	Menge ME	Einheitspreis in EUR	Gesamtbetrag in EUR
--------------	-----------------------	----------	-------------------------	------------------------

### 3.4. Abbruchmaßnahmen Dämmung

#### Anforderungen Demontage Mineralwolle

Anforderungen Demontage Mineralwolle

Ausbau von Mineralwolle unter dem AVV-Schlüssel 17 06 03\* - anderes Dämmmaterial, das aus gefährlichen Stoffen besteht oder solche Stoffe enthält, als gefährlicher Abfall - siehe entsprechende Positionen.

Staubarme zerstörungsfreie Demontage der verbauten Mineralwolle (Matten bzw. Rohrschalen) unter entsprechender persönlicher Schutzausrüstungen gemäß TRGS 521 mit sofortiger Verpackung in BigBags des AN.

Die Matten/Rohrschalen sind zu transportablen Größeneinheiten zusammenzufassen und sofort in BigBags zu verpacken.

Transport vom Arbeitsbereich und in vom AN gestellten Entsorgungscontainer laden.

Entsorgung siehe gesonderte Position.

Die freigelegte Bereiche müssen gründlich mit einem Industriestaubsauger (mind. Klasse M) abgesaugt werden (siehe gesonderte Position).

Nach Demontage der Mineralwolle ist der gesamte Innenbereich fachgerecht auf Mineralfasern abzusaugen und feucht zu reinigen (siehe gesonderte Position).

Die aus zuvor beschriebenen Maßnahmen/Forderungen anfallenden Kosten sind in die Einheitspreise der betreffenden, nachfolgenden Positionen, einschließlich sämtlicher Verbrauchsmaterialien, Kosten für Big Bags, für das zusätzliche Absaugen sowie aller erforderlichen Nebenleistungen einzukalkulieren.

Ebenfalls sind alle Mehraufwendungen für den erhöhten Arbeitsschutz (inkl. nachweislich vorhandene arbeitsmedizinische Untersuchungen der exponierten Beschäftigten) bzw. technischen Aufwand in diese Positionen mit einzukalkulieren.

Die Beräumung und Säuberung der Mineralwolle hat in den Bauabschnitten der Geschossebenen zu erfolgen und ist geschossweise freizumelden. Dazu sind die jeweiligen Ebenen zum Treppenhaus mit Zugängen dicht zu verschließen.

## Angebotsaufforderung

**Projekt:** D2012290X **OLK BZ Altenpflege Haus 1**  
**LV:** 302 **Entkernung (Bau + HLS + Elektro)**

<b>Ordnungszahl</b>	<b>Leistungsbeschreibung</b>	<b>Menge ME</b>	<b>Einheitspreis in EUR</b>	<b>Gesamtbetrag in EUR</b>
---------------------	------------------------------	-----------------	---------------------------------	--------------------------------

### **Persönliche Schutzausrüstungen (PSA)**

Persönliche Schutzausrüstungen (PSA)

Persönliche Schutzausrüstung gem. TRGS 524 und TRGS 521 liefern, Vorhalten über die gesamte Zeit der Abbrucharbeiten zu den betreffenden Leistungspositionen (Abbruch mineralischer Dämmung), Einsetzen und Entsorgen.

Persönliche Schutzausrüstung bestehend aus Einweg- Schutzkleidung (Typ 5 gem. DIN EN ISO 13982), Schutzhandschuhen, Atemschutzmasken (Halbmasken mit P2-Filter oder partikelfiltrierende Halbmasken FFP2 oder Filtergeräte mit Gebläse TM 1P) für das Arbeiten im Rahmen der Abbrucharbeiten gem. TRGS 524 und TRGS 521 liefern, Vorhalten und den Beschäftigten zur Verfügung stellen (Wechsel spätestens am Ende einer Arbeitsschicht ) sowie dem AG (2 Stück) bei Bedarf zur Verfügung stellen.

Die PSA ist täglich in Behältern zwischenzulagern. Schutzanzüge sind auch für den AG vorzuhalten.

Die Kosten für die Persönlichen Schutzausrüstungen, anfallende Entsorgungsgebühren und sämtliche Kosten für die Behälter in denen die gebrauchte PSA zur Entsorgung zwischengelagert wird, sind in die Einheitspreise der betreffenden, nachfolgenden Positionen einzukalkulieren.

Atemschutzgeräte sind nach den Anforderungen der BGR 190 zu warten. Auch diese Kosten sind einzukalkulieren.

### **3.4.10. Dämmung Rohrleitung bis DN20 Mineralwolle**

Abbruch der Dämmung der Rohrleitung, Nenndurchmesser bis DN 20, Dämmschicht aus Mineralwolle, mit Folie aus Aluminium kaschiert, als Schale, mechanisch befestigt und verklebt, im Rahmen einer Totalabbruchmaßnahme, Wichte des Abbruchstoffes DIN EN 1991-1-1 1 kN/m<sup>3</sup>, Dämmschichtdicke 20 mm, Ausführung innerhalb des Bauwerks, Ausführung im Kellergeschoss, Arbeitshöhe bis

2,5 m, Erschwernis durch horizontale und vertikale Förderwege von der Abbruchstelle zur Bereitstellungsfläche/zum Ladeplatz, vertikaler Förderweg '15" m, horizontaler Förderweg "100" m, Abbruch von Hand/mit handgeführten Kleingeräten, Ausführung erschütterungsarm DIN 4150, lärmarm, Lärmpegel max. 80 dB(A), staubarm TRGS 559, ohne Funkenfreisetzung, ohne Untergrundbeschädigung, ohne Wasserfreisetzung, sortenreine Trennung der

## Angebotsaufforderung

**Projekt:** D2012290X **OLK BZ Altenpflege Haus 1**  
**LV:** 302 **Entkernung (Bau + HLS + Elektro)**

Ordnungszahl	Leistungsbeschreibung	Menge ME	Einheitspreis in EUR	Gesamtbetrag in EUR
	Materialien vornehmen; ausgebaute Stoffe in Behälter des AN sammeln; Abfallschlüssel Mineralwolle nach AVV: 170603* Dämmmaterial aus gefährlichen Stoffen. Für Ausbau und Verpackung im Gebäude sind entsprechend der Vorbemerkungen und gesonderter Positionen erforderliche Maßnahmen einzuhalten.	200,000 m	.....	.....
<b>3.4.20.</b>	Gemäß Position 3.4.10. <b>Dämmung Rohrleitung DN20-40 Mineralwolle</b> desgleichen wie zuvor, jedoch Abbruch der Dämmung der Rohrleitung, Nenndurchmesser über DN 20 bis DN 40, Dämmschichtdicke 40 mm	450,000 m	.....	.....
<b>3.4.30.</b>	Gemäß Position 3.4.10. <b>Dämmung Rohrleitung DN40-60 Mineralwolle</b> desgleichen wie zuvor, jedoch Abbruch der Dämmung der Rohrleitung, Nenndurchmesser über DN 40 bis DN 60, Dämmschichtdicke 65 mm	250,000 m	.....	.....
<b>3.4.40.</b>	Gemäß Position 3.4.10. <b>Dämmung Rohrleitung DN60-80 Mineralwolle</b> desgleichen wie zuvor, jedoch Abbruch der Dämmung der Rohrleitung, Nenndurchmesser über DN 60 bis DN 80, Dämmschichtdicke 80 mm	100,000 m	.....	.....
<b>3.4.50.</b>	Gemäß Position 3.4.10. <b>Dämmung Rohrleitung DN80-100 Mineralwolle</b> desgleichen wie zuvor, jedoch Abbruch der Dämmung der Rohrleitung, Nenndurchmesser über DN 80 bis DN 100, Dämmschichtdicke 30 mm	250,000 m	.....	.....
<b>3.4.60.</b>	<b>Dämmung Luftleitung rechteckig Mineralwolle</b> Abbruch der Dämmung der Luftleitung, rechteckig, Kantenlänge über 250 bis 500 mm, Dämmschicht aus Mineralwolle, mit Folie aus Aluminium kaschiert, als Matte/Filz, mechanisch befestigt und verklebt, im			

## Angebotsaufforderung

**Projekt:** D2012290X **OLK BZ Altenpflege Haus 1**  
**LV:** 302 **Entkernung (Bau + HLS + Elektro)**

Ordnungszahl	Leistungsbeschreibung	Menge	ME	Einheitspreis in EUR	Gesamtbetrag in EUR
	<p>Rahmen einer Totalabbruchmaßnahme, Wichte des Abbruchstoffes DIN EN 1991-1-1 1 kN/m<sup>3</sup>, Dämmschichtdicke 30 mm, Ausführung innerhalb des Bauwerks, Ausführung im Kellergeschoss, Arbeitshöhe bis 2,50 m, Erschwernis durch horizontale und vertikale Förderwege von der Abbruchstelle zur Bereitstellungsfläche/zum Ladeplatz, vertikaler Förderweg '15" m, horizontaler Förderweg "100" m, Abbruch von Hand/mit handgeführten Kleingeräten, Ausführung erschütterungsarm DIN 4150, lärmarm, Lärmpegel max. 80 dB(A), staubarm TRGS 559, ohne Funkenfreisetzung, ohne Untergrundbeschädigung, ohne Wasserfreisetzung, sortenreine Trennung der Materialien vornehmen;                      ausgebaute Stoffe in Behälter des AN sammeln;                      Abfallschlüssel nach AVV:                      170603* Dämmmaterial aus gefährlichen Stoffen.                      Für Ausbau und Verpackung im Gebäude sind entsprechend der Vorbemerkungen und gesonderter Positionen erforderliche Maßnahmen einzuhalten.'</p>	40,000	m2	.....	.....
<b>3.4.70.</b>	<p><b>Dämmung Luftleitung rund Mineralwolle</b>                      Abbruch der Dämmung der Luftleitung, rund, Durchmesser über 100 bis 250 mm, Dämmschicht aus Mineralwolle, mit Folie aus Aluminium kaschiert, als Matte/Filz, mechanisch befestigt und verklebt, im Rahmen einer Totalabbruchmaßnahme, Wichte des Abbruchstoffes DIN EN 1991-1-1 1 kN/m<sup>3</sup>, Dämmschichtdicke 30 mm, Ausführung innerhalb des Bauwerks, Ausführung im Kellergeschoss, Arbeitshöhe bis 2,50 m, Erschwernis durch horizontale und vertikale Förderwege von der Abbruchstelle zur Bereitstellungsfläche/zum Ladeplatz, vertikaler Förderweg '15" m, horizontaler Förderweg "100" m, Abbruch von Hand/mit handgeführten Kleingeräten, Ausführung erschütterungsarm DIN 4150, lärmarm, Lärmpegel max. 80 dB(A), staubarm TRGS 559, ohne Funkenfreisetzung, ohne Untergrundbeschädigung, ohne Wasserfreisetzung, sortenreine Trennung der Materialien vornehmen;                      ausgebaute Stoffe in Behälter des AN sammeln;                      Abfallschlüssel nach AVV:                      170603* Dämmmaterial aus gefährlichen Stoffen.                      Für Ausbau und Verpackung im Gebäude sind entsprechend der Vorbemerkungen und gesonderter Positionen erforderliche Maßnahmen einzuhalten.'</p>	100,000	m2	.....	.....



## Angebotsaufforderung

**Projekt:** D2012290X      **OLK BZ Altenpflege Haus 1**  
**LV:** 302                      **Entkernung (Bau + HLS + Elektro)**

Ordnungszahl	Leistungsbeschreibung	Menge ME	Einheitspreis in EUR	Gesamtbetrag in EUR
<b>3.4.80.</b>	<p><b>Industriestaubsauger je Geschoss</b>                      Industriestaubsauger je Geschossbereich (ca. 900 m<sup>2</sup> BGF);                      Liefern, Vorhalten über die gesamte Zeit der Abbruch-                      arbeiten, Unterhalten, einschließlich Betreiben (keine                      gesonderten Stundenlohnarbeiten), Beräumen und                      Abtransportieren von Industriestaubsaugern in                      ausreichender Anzahl für die Leistungen im KG;                      baumustergeprüft, mind. Staubklasse M (vgl. DIN EN                      60335-2-69 Anhang AA), die mit dem GS-Zeichen                      gekennzeichnet sind.                      Abscheidegrad für das Filtermaterial oder der Filter-                      kombination von mindestens 99,995%, für Reinigungs-                      arbeiten.</p>	4,000 St	.....	.....
<b>3.4.90.</b>	<p><b>Schlussreinigung je Geschoss</b>                      Schlussreinigung je Geschossbereich (ca. 900 m<sup>2</sup> BGF);                      Schlussreinigung nach TGRS 521 (absaugen,                      feuchtwischen) Kellergeschoss komplett vor Abbau der                      technischen Schutzmaßnahmen und nach dem Entfernen                      der Dämmung.                      Abgerechnet wird das gesamte Kellergeschoss als                      Pauschale.                      Nach nicht erfolgreicher Freimessung nochmalige                      Reinigung, bis erfolgreiche Freimessung.                      Die Kosten für nochmalige Reinigungen werden                      nicht erstattet.</p>	4,000 St	.....	.....
<b>3.4.100.</b>	<p><b>Freimessung je Geschoss</b>                      Freimessung je Geschossbereich (ca. 900 m<sup>2</sup> BGF)                      durch den AN zusammen mit dem AG,                      zum Nachweis von oberflächigen Fasern an 10 zuvor                      gemeinsam von AG und AN festgelegten Stellen im Baubereich                      durch Wischtest.                      Die Kosten für nochmalige Freimessungen werden                      nicht erstattet.</p>	4,000 St	.....	.....
<b>Summe 3.4.</b>		<b>Abbruchmaßnahmen Dämmung</b>	.....	.....

## Angebotsaufforderung

**Projekt:** D2012290X      **OLK BZ Altenpflege Haus 1**  
**LV:** 302      **Entkernung (Bau + HLS + Elektro)**

Ordnungszahl	Leistungsbeschreibung	Menge ME	Einheitspreis in EUR	Gesamtbetrag in EUR
--------------	-----------------------	----------	-------------------------	------------------------

**3.5. Abfallentsorgung**

**3.5.10. Abfall nicht gefährlich AVV170405 LKW AN transp. entsorgen**

Bau- und Abbruchabfälle, Metalle,  
 nicht gefährlich, Abfallschlüssel nach AVV (Abfallverzeichnis-  
 Verordnung) 170405 Eisen/Stahl,  
 nicht schadstoffbelastet,  
 in Behälter auf Baustelle lagernd, mit LKW des AN  
 transportieren, entsorgen, max. Gesamtgewicht ohne  
 Beschränkung, Behältergröße nach Wahl des AN, zum  
 Lager/zur Anlage nach Wahl des AN,  
 Anlage (Bezeichnung/Ort) '.....'  
 vom Bieter einzutragen,  
 Vergütung der Entsorgung übernimmt AN.

12.000,000 kg      .....      .....

**3.5.20. Abfall nicht gefährlich AVV170407 LKW AN transp. entsorgen**

Bau- und Abbruchabfälle, Metalle,  
 nicht gefährlich, Abfallschlüssel nach AVV (Abfallverzeichnis-  
 Verordnung) 170407 Metall, gemischt,  
 nicht schadstoffbelastet,  
 in Behälter auf Baustelle lagernd, mit LKW des AN  
 transportieren, entsorgen, max. Gesamtgewicht ohne  
 Beschränkung, Behältergröße nach Wahl des AN, zum  
 Lager/zur Anlage nach Wahl des AN,  
 Anlage (Bezeichnung/Ort) '.....'  
 vom Bieter einzutragen,  
 Vergütung der Entsorgung übernimmt AN.

5.000,000 kg      .....      .....

**3.5.30. Abfall nicht gefährlich AVV170203 LKW AN transp. entsorgen**

Bau- und Abbruchabfälle, Holz, Glas und Kunststoff,  
 nicht gefährlich, Abfallschlüssel nach AVV (Abfallverzeichnis-  
 Verordnung) 170203 Bau-/Abbruchabfall, Kunststoff,  
 nicht schadstoffbelastet,  
 in Behälter auf Baustelle lagernd, mit LKW des AN  
 transportieren, entsorgen, max. Gesamtgewicht ohne  
 Beschränkung, Behältergröße nach Wahl des AN, zum  
 Lager/zur Anlage nach Wahl des AN,  
 Anlage (Bezeichnung/Ort) '.....'  
 vom Bieter einzutragen,  
 Vergütung der Entsorgung übernimmt AN.

2.500,000 kg      .....      .....

**3.5.40. Abfall nicht gefährlich AVV170103 LKW AN transp. entsorgen**

Bau- und Abbruchabfälle, Beton, Ziegel, Fliesen und Keramik,  
 nicht gefährlich, Abfallschlüssel nach AVV (Abfallverzeichnis-  
 Verordnung) 170103 Fliesen, Ziegel und Keramik,

## Angebotsaufforderung

**Projekt:** D2012290X      **OLK BZ Altenpflege Haus 1**  
**LV:** 302                      **Entkernung (Bau + HLS + Elektro)**

Ordnungszahl	Leistungsbeschreibung	Menge ME	Einheitspreis in EUR	Gesamtbetrag in EUR
	nicht schadstoffbelastet, Zuordnung Z 0 (uneingeschränkter Einbau), nach LAGA 1997 Bauschutt, in Behälter auf Baustelle lagernd, mit LKW des AN transportieren, entsorgen, max. Gesamtgewicht ohne Beschränkung, Behältergröße nach Wahl des AN, zum Lager/zur Anlage nach Wahl des AN, Anlage (Bezeichnung/Ort) '.....' vom Bieter einzutragen, Vergütung der Entsorgung übernimmt AN.	4.500,000 kg	.....	.....
<b>3.5.50.</b>	<p><b>Entsorgung Dämmstoff 170603*</b>                      Mineralwolle, Glasfaserdämmstoff (gesamte Mineralwolle), als Rohrleitungs-dämmung, als schadstoffbelasteter, gefährlicher Abfall, Abfallschlüssel nach AVV 170603* Dämmmaterial, das aus gefährlichen Stoffen besteht oder solche Stoffe enthält, Stoffe in Behältern gelagert, einschl. aufladen der Behälter, transportieren zur Entsorgung, abgerechnet wird gegen Nachweis nach Wiegekarte.                      Die ordnungsgemäße Entsorgung ist im elektronischen Nachweisverfahren nachzuweisen. Sammelentsorgungsnachweis bei Anfallmengen kleiner als 20 t.</p>	3.000,000 kg	.....	.....
<b>Summe 3.5.</b>	<b>Abfallentsorgung</b>			.....
<b>Summe 3.</b>	<b>Entkernung-HLS</b>			.....

## Angebotsaufforderung

**Projekt:** D2012290X      **OLK BZ Altenpflege Haus 1**  
**LV:** 302      **Entkernung (Bau + HLS + Elektro)**

Ordnungszahl	Leistungsbeschreibung	Menge	ME	Einheitspreis in EUR	Gesamtbetrag in EUR
--------------	-----------------------	-------	----	-------------------------	------------------------

**4. Entkernung-Elektroinstallation**

**4.1. Abbruchmaßnahmen-Elektroinstallation**

**Vorbemerkungen Demontageleistungen**

Die Leistungen verstehen sich auf die vollständige, restlose Demontage der vorhandenen Elektro-Anlage, einschließlich dem Entfernen aller Unterputz-Dosen, Schellen und ähnlicher Befestigungsmittel.

Vor Beginn der Arbeiten ist in einer gemeinsamen Abstimmung mit dem Auftraggeber über die Wiederverwendung einzelner Bauteile wie Leuchten, Einbaugeräte ect. abzustimmen.

Die fachgerechte und getrennte Entsorgung unter Beachtung des Umweltschutzes und entsprechender Verordnungen ist in den Einheitspreis einzurechnen.

Die angegebenen Mengen sind grob ermittelt und können geringfügig abweichen.

Eventuell auftretende größere Abweichungen sind vor der Entsorgung bei der Fachbauleitung anzuzeigen.

**4.1.10. Elektro-Anlage im Kellergeschoss demontieren**

Elektro-Anlage im Kellergeschoss demontieren und fachgerecht entsorgen.

Gebäudedaten:

ca 20x30m, Fläche ~600m<sup>2</sup>, Lagerräume und Gang

- 1 SNV Standverteiler (bis BxH 3x2m)
- 1 Guss Kabelübergangskasten (BxH 0,6x2m)
- 2 Stromkreisverteiler AP (BxH 0,8x1,0m)
- 1 Wandverteiler Fm Netz,
- Freischalten der Elektroanlage inkl. Prüfung

60m Kabeltrassen bis 400mm breit inkl. Ausleger

- 15 St Anbauleuchten bis 2x58W
- einschl. Leuchtstofflampen,
- 25 St Installationsgeräte, AP, UP oder FR

- 15 m Starkstromkabel bis 5x70mm
- 200 m Kabel, Leitungen, Kanäle und Verlegerohre
- versch. Abmessungen

1,000 psch

.....

**4.1.20. Elektro-Anlage im Erdgeschoss demontieren**

Elektro-Anlage im Erdgeschoss demontieren und fachgerecht entsorgen.

Gebäudedaten:

## Angebotsaufforderung

**Projekt:** D2012290X **OLK BZ Altenpflege Haus 1**  
**LV:** 302 **Entkernung (Bau + HLS + Elektro)**

Ordnungszahl	Leistungsbeschreibung	Menge	ME	Einheitspreis in EUR	Gesamtbetrag in EUR
	ca 45x18m, Fläche ~800m <sup>2</sup> , 2 Kreisäle, 6 Vorbereitungs- und Behandlungsräume, 4 Büroräume, 4 Sanitär- und Umkleideräume, Flur (ca 50m), 1 Treppenhaus, 2 Technikräume  techn. Daten: 4 Standverteiler (BxH 1x2m) 7 Wandverteiler (BxH 0,8mx1m) 1 Wandverteiler Fm Netz, 5 Einzeltrafos IT-Netz Freischalten der Elektroanlage inkl. Prüfung  70 St Einbauleuchten bis 4x18W 30 St Anbauleuchten / Hängeleuchten bis 2x36W einschl. Leuchtstofflampen, 400 St Installationsgeräte, AP, UP oder FR 50 St. Komponenten Patientenruf und BMA 3500 m Kabel, Leitungen, versch. Abmessungen				.....
			1,000	psch	
<b>4.1.30.</b>	<b>Elektro-Anlage im 1.Obergeschoss demontieren</b> Elektro-Anlage im 1.Obergeschoss demontieren und fachgerecht entsorgen.  Gebäudedaten: ca 45x18m, Fläche ~800m <sup>2</sup> 10 Patientenzimmer (27 Betten), 5 Funktionsräume, 3 Sanitär- / Umkleideräume, Flur (ca 50m), 1 Treppenhaus,  techn. Daten: 2 Standverteiler AV / SV Netz (bis BxH 1x2m) 1 Wandverteiler Fm Netz, 10 MVE Bettenversorgungseinheiten bis 5m lg, 10 TV Monitore inkl. Wandbefestigung Freischalten der Elektroanlage inkl. Prüfung  30 St Einbauleuchten bis 4x18W 40 St Anbauleuchten bis 2x36W einschl. Leuchtstofflampen 400 St Installationsgeräte, AP, UP oder FR 50 St. Komponenten Patientenruf und BMA 3500 m Kabel, Leitungen, versch. Abmessungen				.....
			1,000	psch	
<b>4.1.40.</b>	<b>Elektro-Anlage im 2.Obergeschoss demontieren</b> Elektro-Anlage im 2.Obergeschoss demontieren und fachgerecht entsorgen.				.....

## Angebotsaufforderung

**Projekt:** D2012290X **OLK BZ Altenpflege Haus 1**  
**LV:** 302 **Entkernung (Bau + HLS + Elektro)**

Ordnungszahl	Leistungsbeschreibung	Menge	ME	Einheitspreis in EUR	Gesamtbetrag in EUR
	<p>Gebäudedaten:                      ca 45x18m, Fläche ~800m<sup>2</sup>                      10 Patientenzimmer (27 Betten), 5 Funktionsräume,                      3 Sanitär- / Umkleideräume, Flur (ca 50m),                      1 Treppenhaus</p> <p>techn. Daten:                      2 Standverteiler AV / SV Netz (bis BxH 1x2m)                      1 Wandverteiler Fm Netz,                      10 MVE Bettenversorgungseinheiten bis 5m lg,                      10 TV Monitore inkl. Wandbefestigung                      Freischalten der Elektroanlage inkl. Prüfung</p> <p>30 St Einbauleuchten bis 4x18W                      40 St Anbauleuchten bis 2x36W                      einschl. Leuchtstofflampen                      400 St Installationsgeräte, AP, UP oder FR                      50 St. Komponenten Patientenruf und BMA                      3500 m Kabel, Leitungen, versch. Abmessungen</p>				
			1,000	psch	.....
<b>4.1.50.</b>	<p><b>Elektro-Anlage Dachgeschoss demontieren</b>                      Elektro-Anlage Dachgeschoss demontieren                      und fachgerecht entsorgen.</p> <p>Gebäudedaten:                      ca 55mx10m, ausgebaute Fläche ~550m<sup>2</sup>,                      8 Ruheräume, 2 Sanitär- / Umkleideräume,                      Flure (ca 30m)</p> <p>techn. Daten:                      2 Unterputz Wandverteiler 5-reihig                      1 Wandverteiler Antennen Kopfstation,                      Freischalten der Elektroanlage inkl. Prüfung</p> <p>45 St Anbauleuchten bis 4x18W                      einschl. Leuchtstofflampen,                      100 St Installationsgeräte, AP, UP oder FR                      2000 m Kabel, Leitungen, Rohre, Kanäle                      versch. Abmessungen</p>				
			1,000	psch	.....
<b>Summe 4.1.</b>	<b>Abbruchmaßnahmen-Elektroinstall..</b>				.....
<b>Summe 4.</b>	<b>Entkernung-Elektroinstallation</b>				.....

## Angebotsaufforderung

**Projekt:** D2012290X **OLK BZ Altenpflege Haus 1**  
**LV:** 302 **Entkernung (Bau + HLS + Elektro)**

Ordnungszahl	Leistungsbeschreibung	Menge ME	Einheitspreis in EUR	Gesamtbetrag in EUR
--------------	-----------------------	----------	----------------------	---------------------

**5. Stundenlohnarbeiten**

**5.1. Stundenlohnarbeiten**

**Vorbemerkungen Stundenlohnarbeiten**

Für Regiearbeiten nach Angabe der Bauleitung werden nachfolgende Stundensätze, einschließlich aller Nebenkosten und Zuschläge einschließlich Werkzeugbenutzung und dem Vorhalten aller erforderlichen Geräte in Ansatz gebracht.

Für alle anfallenden Regiestunden muss vor Beginn der Arbeiten die Genehmigung der Bauleitung vorliegen.

Die Stundenzettel sind spätestens am 3. Tag nach Ausführung der Regiestunden einzureichen.

**5.1.10. \*\*\* Preisanfrageposition  
 Stunden für Vorarbeiter, Poliere, Entkernung**

Arbeiten, welche nicht in den Positionen erfasst sind und gegen Nachweis zur Ausführung kommen:  
 Polier

1,000 h ..... Nur Einh.-Pr.

**5.1.20. \*\*\* Preisanfrageposition  
 Stunden für Facharbeiter, Entkernung**

Arbeiten, welche nicht in den Positionen erfasst sind und gegen Nachweis zur Ausführung kommen:  
 Facharbeiter

1,000 h ..... Nur Einh.-Pr.

**5.1.30. \*\*\* Preisanfrageposition  
 Stunden für Helfer, Entkernung**

Arbeiten, welche nicht in den Positionen erfasst sind und gegen Nachweis zur Ausführung kommen:  
 Helfer

1,000 h ..... Nur Einh.-Pr.

**5.1.40. \*\*\* Preisanfrageposition  
 Zusätzliche Anfahrt**

Zusätzliche Anfahrt für unvorhergesehene Arbeiten.  
 Vergütet wird sowohl der Hin- als auch der Rückweg.



### Angebotsaufforderung

**Projekt:** D2012290X      **OLK BZ Altenpflege Haus 1**  
**LV:** 302                      **Entkernung (Bau + HLS + Elektro)**

Ordnungszahl	Leistungsbeschreibung	Menge	ME	Einheitspreis in EUR	Gesamtbetrag in EUR
	Abrechnung auf Nachweis. Zusätzliche Anfahrten sind mit dem entsprechenden Stundenlohnzettel zeitnah der OÜ vorzulegen.	1,000	St	.....	Nur Einh.-Pr.
<b>Summe 5.1.</b>	<b>Stundenlohnarbeiten</b>				
<b>Summe 5.</b>	<b>Stundenlohnarbeiten</b>				

**Angebotsaufforderung  
Zusammenstellung**

**Projekt:** D2012290X      **OLK BZ Altenpflege Haus 1**  
**LV:** 302      **Entkernung (Bau + HLS + Elektro)**

<b>Ordnungszahl</b>	<b>Leistungsbeschreibung</b>	<b>Betrag in EUR</b>
<b>1.</b>	<b>Entkernung (Bau + HLS + Elektro)</b>	
1.1.	Baustelleneinrichtung	.....
1.2.	Sonstige Leistungen	.....
	<b>Summe 1.</b>	<b>Entkernung (Bau + HLS + Elektro)</b> .....

**Angebotsaufforderung  
Zusammenstellung**

**Projekt:** D2012290X      **OLK BZ Altenpflege Haus 1**  
**LV:** 302      **Entkernung (Bau + HLS + Elektro)**

<b>Ordnungszahl</b>	<b>Leistungsbeschreibung</b>	<b>Betrag in EUR</b>	
<b>2.</b>	<b>Entkernung-Bau</b>		
2.1.	Abbruchmaßnahmen-Boden	.....	
2.2.	Abbruchmaßnahmen-Wände	.....	
2.3.	Abbruchmaßnahmen-Decken	.....	
2.4.	Abbruchmaßnahmen-Sonstiges	.....	
	<b>Summe 2.</b>	<b>Entkernung-Bau</b>	.....

**Angebotsaufforderung  
 Zusammenstellung**

**Projekt:** D2012290X      **OLK BZ Altenpflege Haus 1**  
**LV:** 302      **Entkernung (Bau + HLS + Elektro)**

Ordnungszahl	Leistungsbeschreibung	Betrag in EUR
<b>3.</b>	<b>Entkernung-HLS</b>	
3.1.	Abbruchmaßnahmen Sanitärinstallation	.....
3.2.	Abbruchmaßnahmen Heizungsinstallation	.....
3.3.	Abbruchmaßnahmen Lüftungsinstallation	.....
3.4.	Abbruchmaßnahmen Dämmung	.....
3.5.	Abfallentsorgung	.....
	<hr/>	
	<b>Summe 3.      Entkernung-HLS</b>	.....

## Angebotsaufforderung Zusammenstellung

**Projekt:** D2012290X      **OLK BZ Altenpflege Haus 1**  
**LV:** 302      **Entkernung (Bau + HLS + Elektro)**

<b>Ordnungszahl</b>	<b>Leistungsbeschreibung</b>	<b>Betrag in EUR</b>
<b>4.</b>	<b>Entkernung-Elektroinstallation</b>	
4.1.	Abbruchmaßnahmen-Elektroinstallation	.....
	<b>Summe 4.</b>	<b>Entkernung-Elektroinstallation</b> .....

## Angebotsaufforderung Zusammenstellung

**Projekt:** D2012290X      **OLK BZ Altenpflege Haus 1**  
**LV:** 302      **Entkernung (Bau + HLS + Elektro)**

<b>Ordnungszahl</b>	<b>Leistungsbeschreibung</b>	<b>Betrag in EUR</b>
<b>5.</b>	<b>Stundenlohnarbeiten</b>	
5.1.	Stundenlohnarbeiten	
	<b>Summe 5.</b>	<b>Stundenlohnarbeiten</b>

**Angebotsaufforderung  
 Zusammenstellung**

**Projekt:** D2012290X      **OLK BZ Altenpflege Haus 1**  
**LV:** 302      **Entkernung (Bau + HLS + Elektro)**

Ordnungszahl	Leistungsbeschreibung	Betrag in EUR
<b>LV</b>	<b>302</b>	
1.	Entkernung (Bau + HLS + Elektro)	.....
2.	Entkernung-Bau	.....
3.	Entkernung-HLS	.....
4.	Entkernung-Elektroinstallation	.....
5.	Stundenlohnarbeiten	.....
<b>Summe LV      302 Entkernung (Bau + HLS + Ele..</b>		<b>.....</b>
Zuzüglich der gesetzlichen Mehrwertsteuer aus		..... EUR
in Höhe von 19,00 %		..... EUR
		<b>..... EUR</b>

Das LV besteht aus den Seiten 1 bis 82

---

(Ort)
(Datum)
(rechtsgültige Unterschrift)