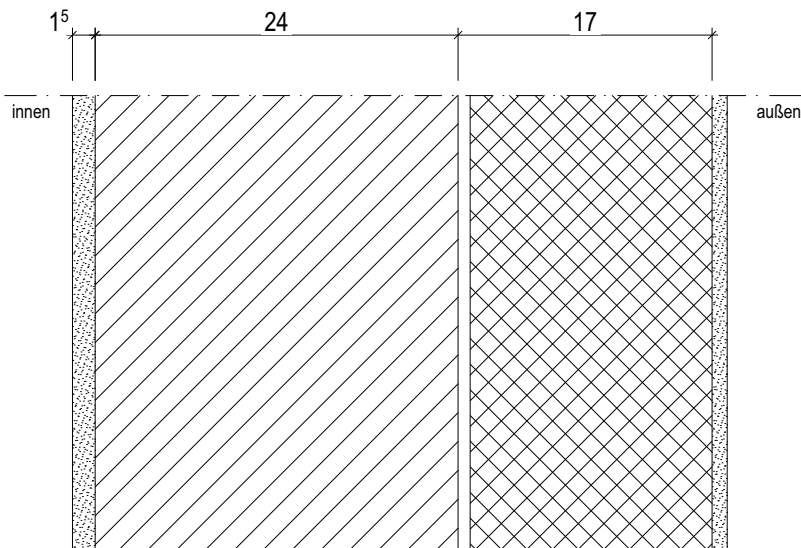


EG

AW | KS + WDVS

Wandstärke 425 mm

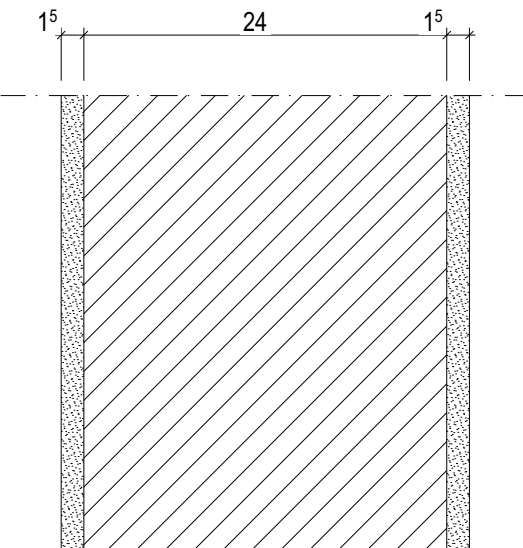
- 1,5 cm Anstrich, NAK 3, RAL 9010
- 24,0 cm Kalkgipsputz,
- Kalksandstein-Mauerwerk
- 16,0 cm Kleber
- Wärmedämmung aus Styropor,
- EPS B1 - schwerentflammbar,
- WLG 035, geklebt und gedübelt
- 1 cm Armierung + Kalkzementputz glatt
- Anstrich, RAL 9018



IW 1 | KS + Putz

Wandstärke 270 mm  
Umkleide DA, Umkleide HE, Flur

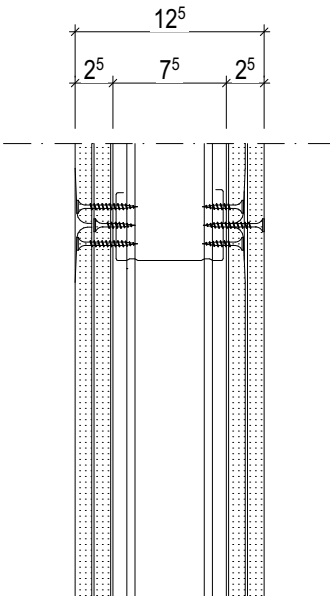
- 1,5 cm Anstrich, NAK 3, RAL 9010
- 24 cm Kalkgipsputz, Q3
- 1,5 cm Kalksandstein-Mauerwerk
- Kalkgipsputz, Q3
- Anstrich, NAK 3, RAL 9010



IW 2 | EG - Trockenbauwand allgemein

Wandstärke 125 mm  
WC HE, Du HE

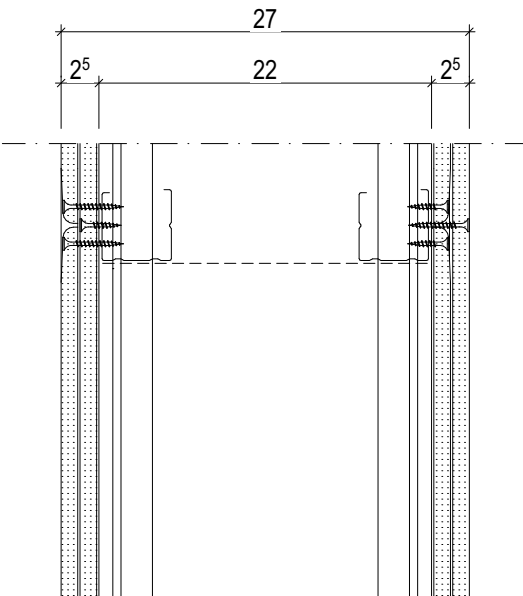
- 2x 1,25mm Anstrich, NAK 3, RAL 9010
- 50mm Faserzementplatten,
- 75mm gespachtelt (Q2), geschliffen,
- 2x 1,25mm Metallständerprofil CW 75
- Faserzementplatten,
- gespachtelt (Q2), geschliffen
- Anstrich, NAK 3, RAL 9010



IW 3 | EG - Trockenbau-Installationswand allgemein

Wandstärke 270 mm  
WC HE, Du HE

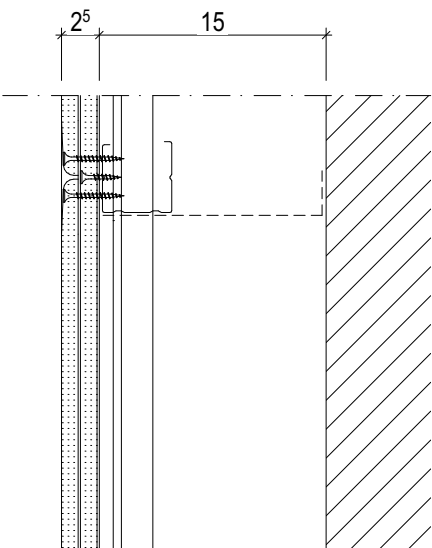
- 2x 1,25mm Anstrich, NAK 3, RAL 9010
- 50mm Faserzementplatten,
- 120mm gespachtelt (Q2), geschliffen,
- 50mm Trockenbauständerprofil CW 50,
- 2x 1,25mm UW-Profil
- Installationsraum
- Trockenbauständerprofil CW 50
- Faserzementplatten,
- gespachtelt (Q2), geschliffen
- Anstrich, NAK 3, RAL 9010



IW 4 | EG - Trockenbau-Vorwand

Wandstärke 175 mm  
DU DA, WC DA

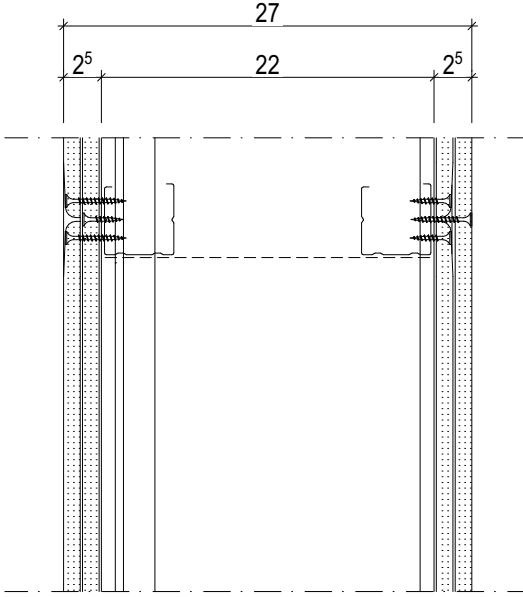
- 2x 1,25mm Anstrich, NAK 3, RAL 9010
- 50mm Faserzementplatten,
- 70mm gespachtelt (Q2), geschliffen
- Trockenbauständerprofil CW 50
- Installationsraum
- Befestigung an vorh. Wand (Raum 00. bzw. an IW 6 (Raum 00.09))



IW 8 | OG - Trockenbau-Installationswand allgemein

Wandstärke 270 mm  
WC HE, Du HE

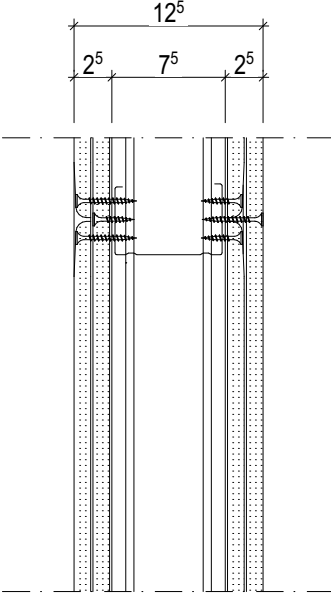
- 2x 1,25mm Anstrich, NAK 3, RAL 901
- 50mm Gipskartonplatten,
- 120mm gespachtelt (Q2), geschliffen,
- 50mm Trockenbauständerprofil CW 50,
- 2x 1,25mm bzw. UW falls erforderlich
- Installationsraum
- Trockenbauständerprofil CW 50
- Gipskartonplatten,
- gespachtelt (Q2), geschliffen
- Anstrich, NAK 3, RAL 901



IW 7 | OG - Trockenbauwand allgemein

Wandstärke 125 mm  
Trennwände OG

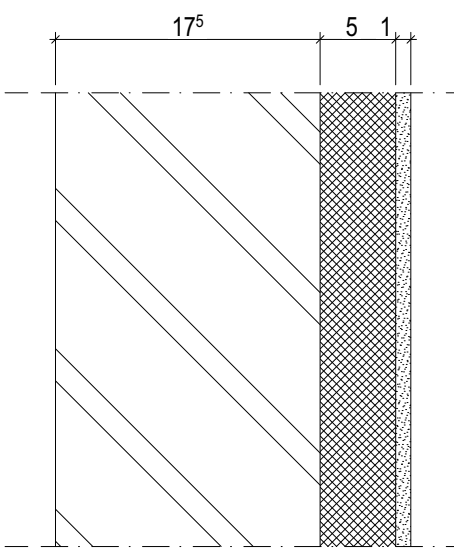
- 2x 1,25mm Anstrich, NAK 3, RAL 9010
- 75mm Gipskartonplatten,
- 2x 1,25mm gespachtelt (Q2), geschliffen,
- Trockenbauständerprofil CW 75
- Gipskartonplatten,
- gespachtelt (Q2), geschliffen
- Anstrich, NAK 3, RAL 9010



IW 6 | EG - MW + Dämmung

Wandstärke 300 mm  
WC HE

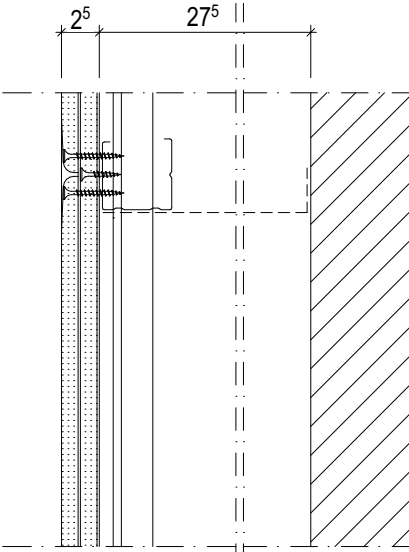
- 175 mm Porenbeton-Mauerwerk
- 50 mm XPS Hartschaumplatte inkl. Kleber
- 10 mm Armierung + Kalkgipsputz, Q3
- Anstrich, NAK 3, RAL 9010



IW 5 | EG - Trockenbau-Vorwand

Wandstärke 300 mm  
WC HE

- 2x 1,25mm Anstrich, NAK 3, RAL 9010
- 50mm Faserzementplatten,
- 275mm gespachtelt (Q2), geschliffen
- 115mm Trockenbauständerprofil CW 50
- Installationsraum
- Bestands-MW / KS-MW + Putz



EG

OG

Bauvorhaben

P10-A-AR-DE-XX-XX-020-1-F

Erweiterung des Feuerwehrgerätehauses Dittmannsdorf

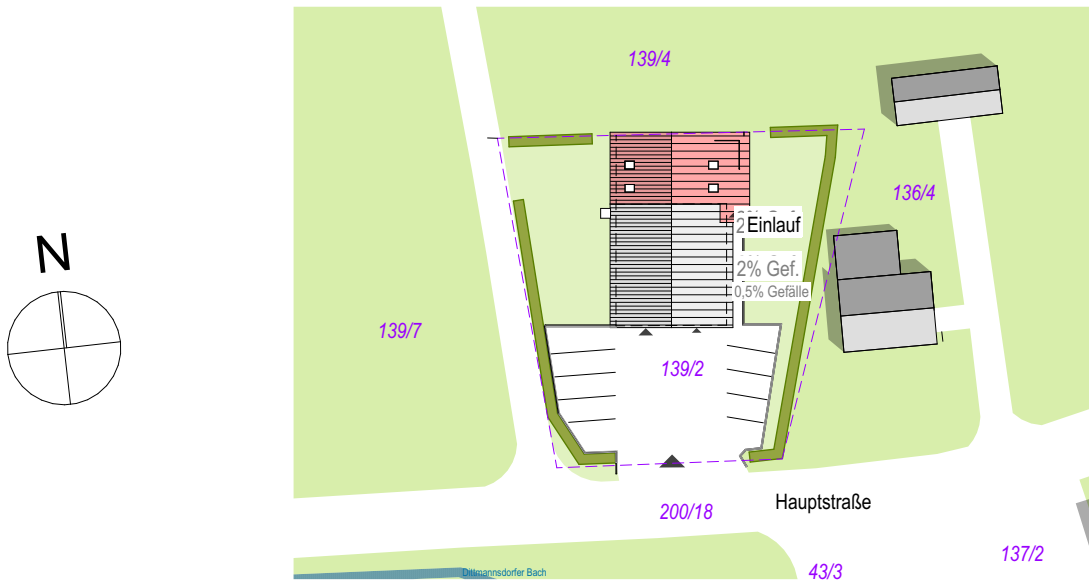
Anschrift

Hauptstraße 51, 09629 Dittmannsdorf

Höhenbezug

OK FFB EG -0,03 = 318,23 m ü. NN

1	03.09.2024	1	Planfreigabe		
-	31.05.2024	014	Übermittlung AP an Bauherr	JOE	DW
		0	Planerstellung		
Index	Datum	Nr	Änderungen siehe Nr. und Wolken	Gez.	Gepr.



Bauherr

Gemeinde Reinsberg

Kirchgasse 2, 09629 Reinsberg

Tel 037324 - 8070

Fax 037324 - 80770

Mail post@gemeinde-reinsberg.de

Web www.gemeinde-reinsberg.de



Generalplanung



Bornegasse 4, 09599 Freiberg

Tel 03731 2024-0

Fax 03731 2024-20

Mail info@phase-10.de

Web www.phase-10.de

Fachplanung Freianlagen



Bornegasse 4, 09599 Freiberg

Tel 03731 2024-0

Fax 03731 2024-20

Mail info@phase-10.de

Web www.phase-10.de

Planinhalt

Wandaufbauten  
DE 020

Planungsstufe

Ausführungsplanung

Status

Freigabe

Plannummer

P10-A-AR-DE-XX-XX-020-1-F

Planerst. | LPH | Gewerk | Planart | Segment | Ebene | Blattnr. | Index | Status

Datum, Unterschrift Freigabe Bauherr

Datum, Unterschrift Freigabe Planverfasser

03.09.2024 J. Zimmermann

03.09.2024 D. Westpfahl

Maßstab

1:5

gez.

JOE

gepr.

DW

Planformat

750/297

Erstellungsdatum

21.09.2023

Proj-Nr. Phase10

778