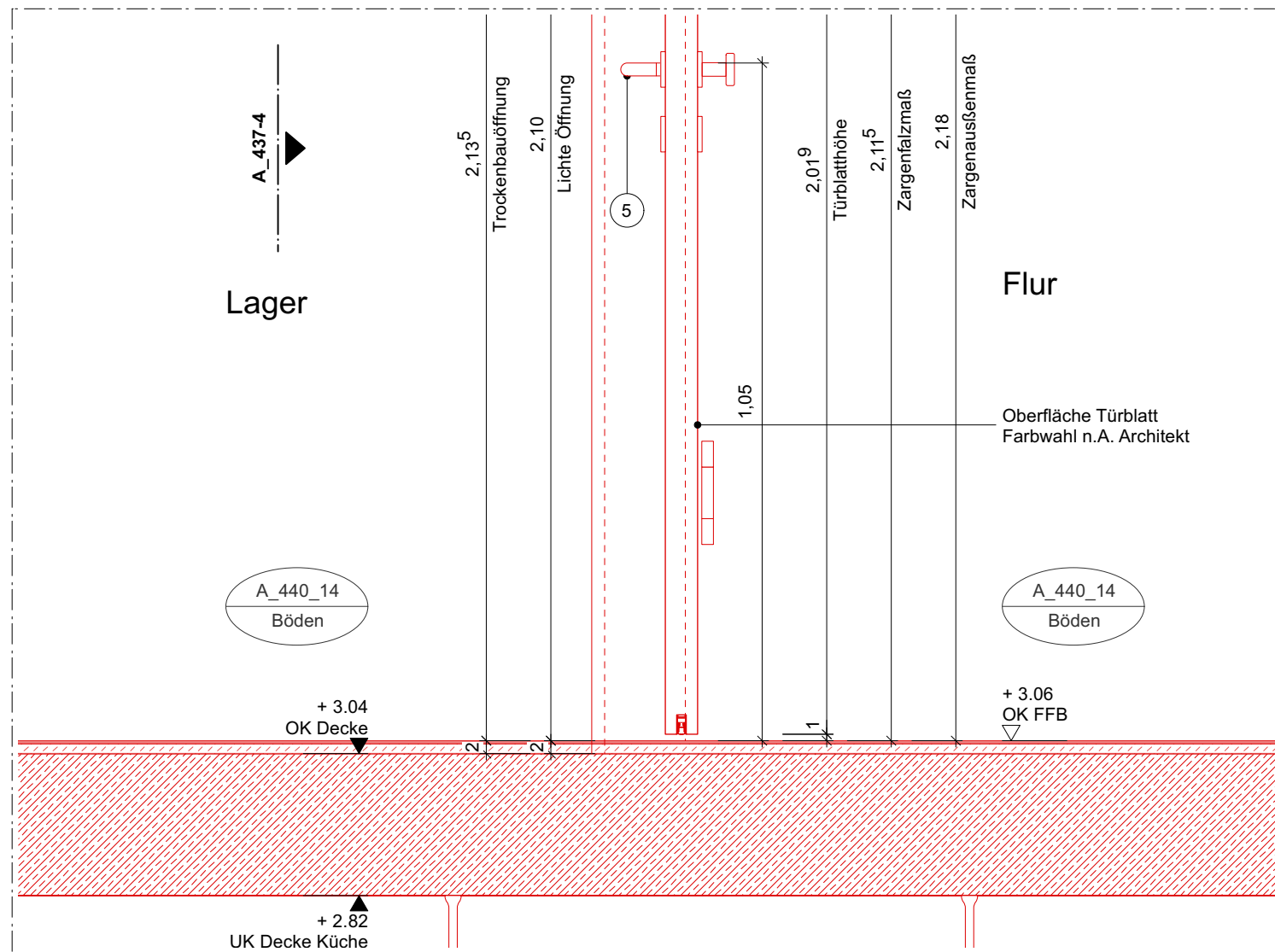
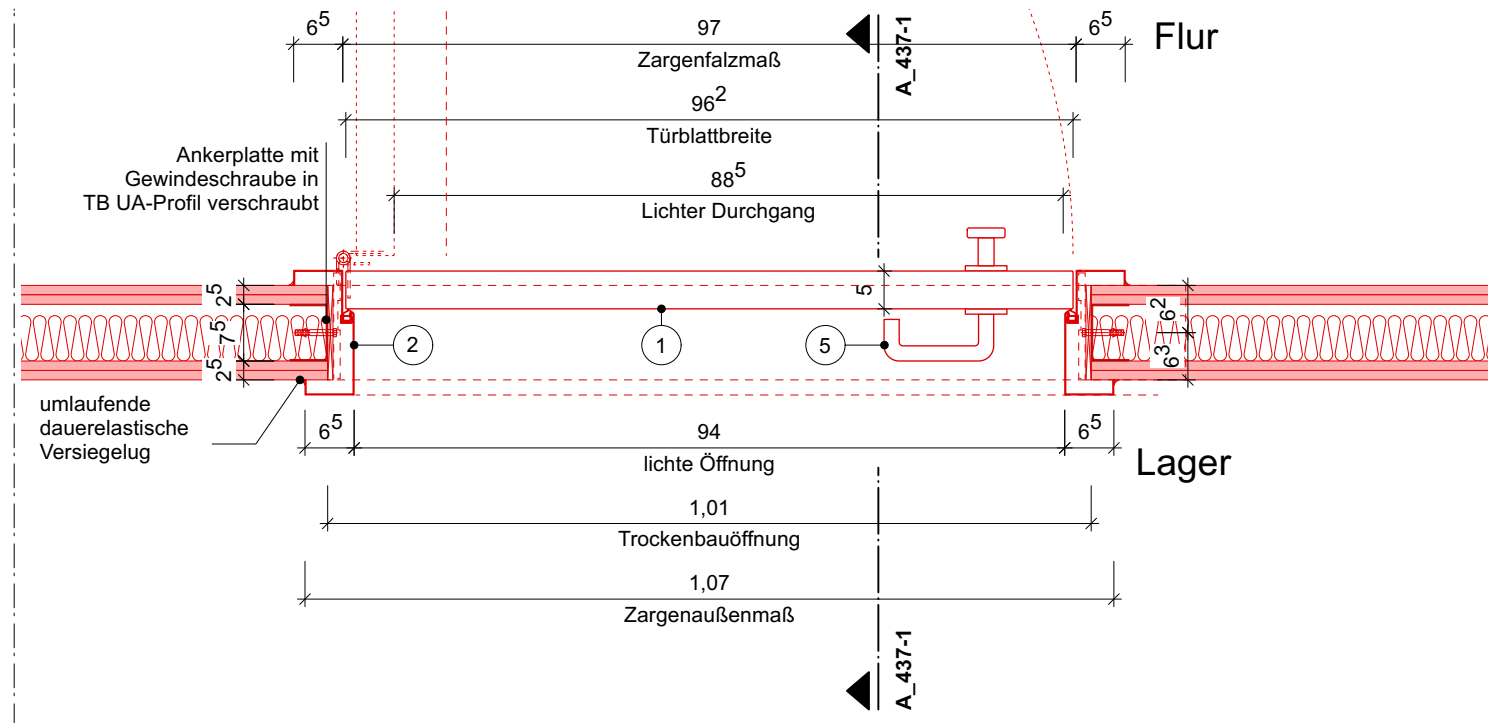


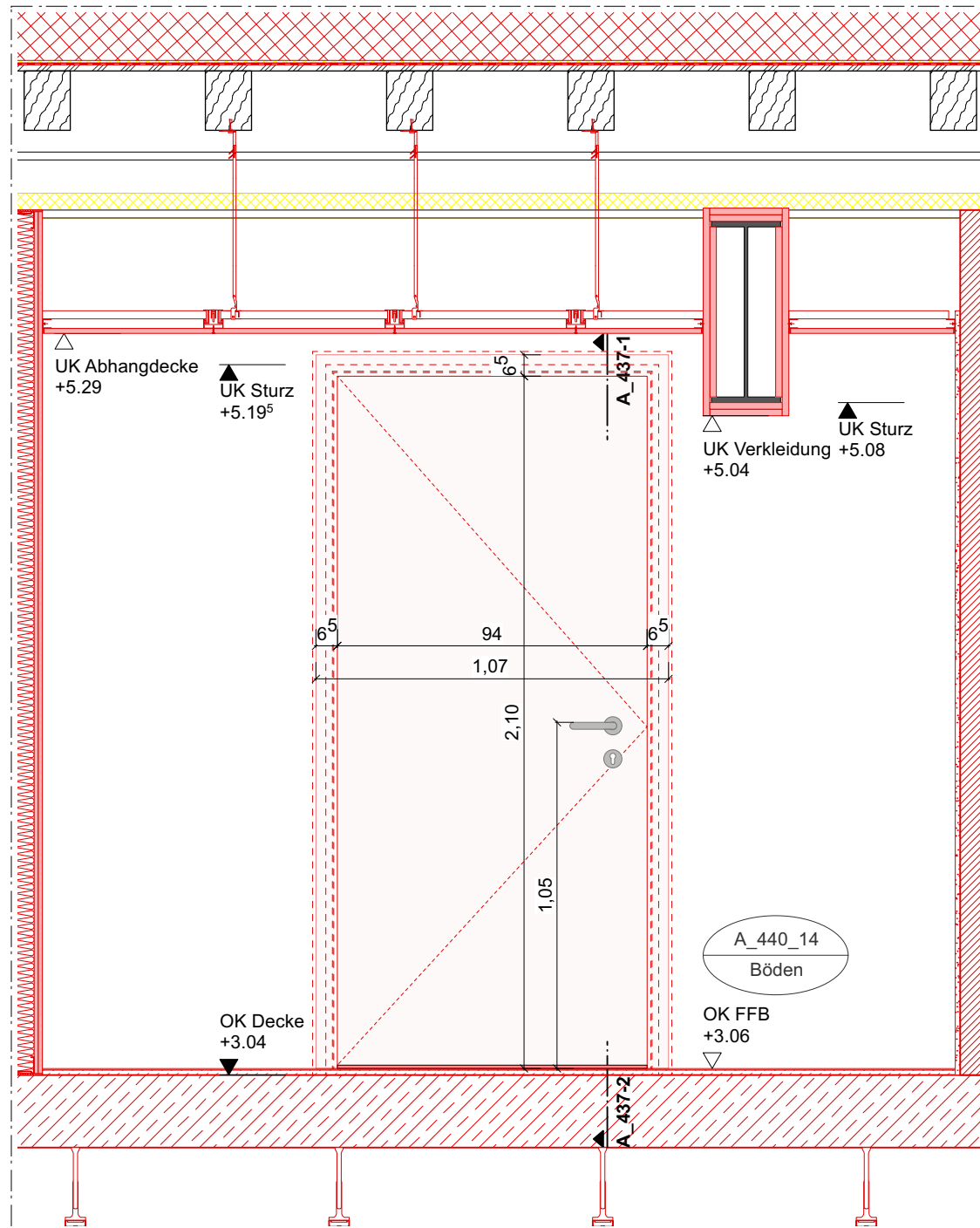
A_437-1: Detailschnitt Sturz vertikal 1:10



A_437-2: Detailschnitt Bodenanschluss vertikal 1:10



A_437-3: Detailschnitt horizontal 1:10



A_437-4: Ansicht Lagerseite 1:20

- Türblatt**
einfach gefälzt, Ausführung siehe Türliste
- Stockzarge**
einfach gefälzt, Ausführung siehe Türliste
- Obentürschließer**
bei Bedarf, nie auf Flurseite, Ausführung siehe Türliste
- Türbänder**
Ausführung siehe Türliste
- Drückergarnitur**
Ausführung siehe Türliste

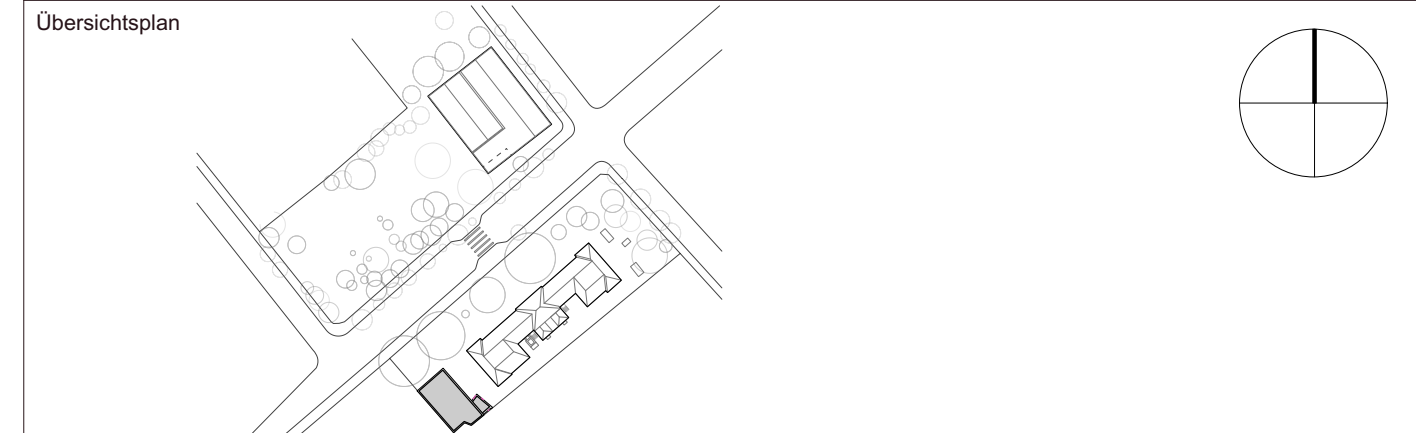
Dargestelltes Türdetail der T_105_1.
Alle Eigenschaften und Ausstattungen der Türen ergeben sich aus den Angaben in der Türliste.

Höhenbezug OK FFB EG $\pm 0.00 = 112.69$ m ü. NHN

B	LDH angepasst	30.10.24	
A	Plan erstellt	20.09.24	
Index	Änderung	Datum	Gez.

Zeichnungscode Detail Innentür A_437_B

Landeshauptstadt Dresden
Amt für Schulen
PF 120020 01001 Dresden Tel. 0351 4889201 Fax 0351 4889213



Projekt
0051 - 51. Grundschule "An den Platanen"
Rosa-Menzer-Straße 24, 01309 Dresden
TO2 Umbau der Bestandssporthalle in eine Mensa

Standortverwalter
Amt für Schulen

Planungsphase
5 - Ausführungsplanung

Architekten		Fachplaner	
Tel.: Fax: E-Mail:		Tel.: Fax: E-Mail:	
<div></div>		<div></div>	
Datum	Unterschrift	Datum	Unterschrift

Inhaltliche Koordinierung ist erfolgt mit:				
Fachplaner Statik	Fachplaner HLS	Fachplaner ELT	Fachplaner Tiefbau	Fachplaner Freianlagen

Darstellung Detail Innentür T_105_1	DWG - Dateiname	
	0051_004_5_A_DIT_437_B.dwg	
	Maßstab	Datum
	1:10	20.09.2024
Bl.- Größe DIN A2	Gez.	
	Projekt-Nr. HI.4010511	
		Bl.-Nr. A_437_B