

Datum: 29.10.2024

Ordnungszahl (Pos.-Nr)	Menge	Einheit	Einh.-Preis	Ges.-Betrag
------------------------	-------	---------	-------------	-------------

BAUVORHABEN: Neubau energieautarkes Gemeindeamt 2.0
Hauptstraße 45
01920 Haselbachtal / Bischheim

BAUHERR: Gemeindeverwaltung Haselbachtal
Schulstraße 7a
01920 Haselbachtal / OT Bischheim

LEISTUNGSVERZEICHNIS UND ANGEBOT

ANGEBOTSSTELLER:
(Firmenstempel)

ABGABE DES ANGEBOTES:

bis: siehe beigefügte Formblätter

GESAMTSUMME brutto:

€

Dem Angebot, der Ausführung und der Abrechnung liegen zugrunde:

1. Die Verdingungsordnung für Bauleistungen Teil B und C in jeweils neuester Ausgabe.
2. Alle für die Ausführung maßgebenden DIN-Vorschriften sowie gültige Gesetze und Verordnungen in der jeweils neuesten Fassung.
3. Die Vorschriften zur Sicherung des Baubetriebs und zur Verhütung von Unfällen. (Unfallverhütungsvorschriften des BGB und der Berufsgenossenschaften), für deren Einhaltung der ausführende Unternehmer verantwortlich und haftbar ist.
4. Die Zeichnungen des Architekten, die in dessen Büro nach vorheriger Anmeldung einzusehen sind.

Datum: 29.10.2024

Ordnungszahl (Pos.-Nr)	Menge	Einheit	Einh.-Preis	Ges.-Betrag
------------------------	-------	---------	-------------	-------------

15. MALERARBEITEN

ALLGEMEINE VORBEMERKUNGEN

Das geplante Gebäudeensemble befindet sich in der Mitte von Bischheim unterhalb der Kirche und besteht aus 2

Gebäudeteilen mit einem Verbinder.

Das Gemeindeamt und der Verbinder sind barrierefrei eingeschossig als Flachbauteile geplant und der Gemeindesaal (96 Sitzplätze) ist in einem Gebäude mit Satteldach untergebracht.

Die Bibliothek erstreckt sich in diesem Teil über zwei Geschosse, die über eine innere Treppe verbunden sind.

Das Foyer wird über die Zugänge hinaus für Begegnungen, Informationen und Ausstellungen genutzt

Das Gebäude ist nicht unterkellert und der Technikbereich kann ausschließlich von außen betreten werden.

Der Gebäudekomplex befindet sich zwischen Hauptstraße, Kirchweg und dem geschlängelten Fußweg zum

Kriegerdenkmal unterhalb der Kirche.

Die Parkplätze sind an 3 Seiten des Gebäudekomplexes eingeordnet.

Da die umgebende Topografie Höhenunterschiede bis 2,50m hat, sind Treppen und Stützmauern zum Überwinden bzw. Abfangen der Geländesprünge erforderlich.

Der Hauptzugang erfolgt an der NW-Seite über das Foyer.

Sämtliche im LV angegebenen Massen sind ca.-Massen, auch wenn dies nicht extra erwähnt ist.

Die Abbrucharbeiten sind so durchzuführen, daß die Anlieger nicht unzumutbar belästigt werden. Bei Verunreinigungen der Straßen-, Gehweg- oder Hofflächen sind diese vom Unternehmer auf seine Kosten zu reinigen.

Die Arbeiten werden lt. beigefügtem Ablaufplan ausgeführt und sind in der geplanten Bauzeit abzuschließen.

Bei Weitergabe von Teilleistungen durch den Unternehmer an Subunternehmer ist die ausdrückliche Zustimmung der Bauleitung erforderlich.

Sämtliche Abbruchmaßnahmen verstehen sich inkl. aller erforderlichen Sicherungsmaßnahmen der benachbarten Gebäudesubstanz

Eventuell erforderliche Sicherungsmaßnahmen müssen mit dem Statikerbüro abgestimmt werden. Die Abbruchtechnologie und die Deponien müssen von der ausführenden Firma nachgewiesen und vor Baubeginn vorgelegt werden.

Die angebotenen Preise verstehen sich für Demontage und fachgerechte Entsorgung einschließlich Kipp- und Transportgebühren.

Vor Beginn der Abbrucharbeiten ist sicherzustellen, daß alle Zuleitungen abgeklemmt sind .

Das gewonnene Abbruchmaterial geht in das Eigentum des Auftragnehmers über.

Gerüste und Arbeitsbühnen im Innenbereich werden nicht gestellt und auch nicht vergütet, diese sind vom Auftragnehmer auf eigene Kosten herzustellen.

Das Grundstück muß vor Angebotsabgabe besichtigt werden.

Die Angebotspreise verstehen sich für fix und fertige Lieferung und Montage einschließlich aller erforderlichen Materialien.

Alle Maßnahmen für den Arbeits- und Gesundheitsschutz sind in die angebotenen Preise mit einzurechnen.

Für die Bautätigkeit ist ein technologischer Ablauf festzulegen, der gegebenenfalls mit dem Verfasser der Statik abzustimmen ist.

Die Ausführungsplanung gilt nur in Verbindung mit der statischen Berechnung (Genehmigungsplanung), den Planungen der Fachingenieure, den Prüfbescheiden und den Prüfaufträgen.

BAUSTOFFE:

Beton: Bst 500

Profilstahl: S235

Holz / MW: siehe Pos.

- alle Stahlbauteile werden eingeordnet in Ausführungsklasse EXC 2

Korrosionsschutz nach DIN 55 928

Alle Teile des konstruktiven Stahlbaus Korrosionsschutzklasse II.

Korrosionsschutz aller Stahlbauteile ist in das Angebot mit einzurechnen.

Für Dübelverbindungen und Schwerlastanker sind Verbindungsmittel mit Typenzulassung einzusetzen.

Datum: 29.10.2024

Ordnungszahl (Pos.-Nr)	Menge	Einheit	Einh.-Preis	Ges.-Betrag
------------------------	-------	---------	-------------	-------------

Die Bauarbeiten sind nach geltenden Bauregeln und DIN-Normen auszuführen.
 Die Unfallverhütungsvorschriften der Berufsgenossenschaft sind zu beachten und gewissenhaft einzuhalten.
 Die Arbeiten sind unter Anleitung eines fachkompetenten Bauleiters auszuführen.

Zur Ausschreibung gehören:

- Architektenpläne
- Bauablaufplan
- W 01 Grundriss EG
- W 02 Grundriss OG
- W 04 Schnitte A-A / B-B/ C-C/D-D E-E
- FK 02 Farbkonzept innen Grundriß
- FK 03 Farbkonzept innen Abwicklung Saal / Foyer

ZUSÄTZLICHE VERTRAGSBEDINGUNGEN - ZTV:

Die Baustelle ist täglich zu reinigen.
 Für die Kalkulation der Leistungen ist eine Ortsbesichtigung erforderlich. Nachforderungen aus Unkenntnis der Baustelle werden nicht anerkannt.

Die Angebote sind gemäß den zugehörigen Formularen einzureichen.
 Bei elektronischer Angebotsabgabe gilt ausschließlich die Papierform

Sämtliche Maße sind am Bau zu nehmen!
 Der Bauherr stellt über den Rohbauer Bauwasser, Baustrom und WC-Anlagen und bringt die Kosten für die Nutzung in Abzug. Ebenso werden die Kosten für die vom Bauherren abgeschlossene Bauleistungsversicherung in Abzug gebracht.
 Diese Kosten für die Baustelleneinrichtung und die Ausstattung von Tagesunterkünften sind in die angebotenen Preise einzurechnen bzw. sind beim Rohbau mit der entsprechenden LV Position abgegolten. Für den Verschluss von Lager- und Arbeitsplätzen sowie evtl. bereitgestellter Räume hat der AN selbst zu sorgen.

Innenrüstungen sind ebenfalls mit einzurechnen und werden nicht extra vergütet

Baulärm:
 Auf örtliche Gegebenheiten der Nachbarbebauung ist Rücksicht zu nehmen.
 Die Arbeiten mit Lärmbelästigung sind nur in der Zeit von 07:00 - 20:00 Uhr durchzuführen.
 Bedingt durch die Nähe zum Friedhof können unter Umständen während Beisetzungen (für die Dauer von bis zu 2 Stunden) Arbeitsunterbrechungen bzw. Zeiten ohne Baulärm notwendig werden.
 Der Auftragnehmer wird hierzu mindestens 3 Tage vorher informiert.

VORBEMERKUNGEN / ZUSÄTZLICHE VERTRAGSBEDINGUNGEN

Da es sich um ein öffentliches Gebäude handelt, sind die entsprechenden Richtlinien zu beachten, d.h. Ecken und Kanten an Bauteilen und Einrichtungsgegenständen müssen abgerundet (Radius 2 mm) oder entsprechend stark gefast sein.

Gerüste und Arbeitsbühnen im Innenbereich werden nicht gestellt und auch nicht extra vergütet. Diese sind in die Einheitspreise mit einzurechnen. Nebenleistung laut VOB
 Für den Bereich mit Spitzdach (Saal + OG Bibo) wird durch den Trockenbauer ein Raumgerüst gestellt. Dieses kann für die Decken mitgenutzt werden! Für den Anstrich der Giebel und die Wände des Saals ist eine eigene Rüstung mit einzurechnen.

15.01. Malerarbeiten

15.01.01

Bodenabdeckung mit PE - Folie
 Vollflächiges Abdecken von Böden mit PE - Folie gegen Verschmutzung während nachträglicher Malerarbeiten, Stöße gegen Verrutschen verkleben, einschl. wieder entfernen und entsorgen nach Abschluß der Arbeiten

830,00 m² EUR EUR

Datum: 29.10.2024

Ordnungszahl (Pos.-Nr)	Menge	Einheit	Einh.-Preis	Ges.-Betrag
15.01.02				
	Haftgrund auf Wand- und Deckenflächen Haftgrund auf Putz- und Gipskartonflächen aufbringen -Deckenflächen: 253m ² -Wandflächen: 570m ² Untergrund: - Putz - Gipskartonflächen Bei Decken größtenteils Akustikdecken mit Lochung			
	2757,00	m2 EUR EUR
15.01.03				
	Überspannen mit Malergewebe Überspannung rissegefährdeter Flächen, Kanten, Ecken etc., mit Malergewebe, incl. Vorbehandlung und Spachtelung. Angeb. Fabrikat:			
	100,00	m2 EUR EUR
15.01.04				
	Innenanstrich auf Putz/Gips, 2 x Silikat, auf Wänden Innenanstrich DIN 18363 auf verputzten Wandflächen oder Flächen aus Gipskarton, mit diffusionsoffener Silikatfarbe, hellgetönt, eine Grundbeschichtung, eine Schlußbeschichtung. gut deckend gestrichen oder gerollt FARBE: weiß Einbauort Wandflächen Leitfabrikat: KEIM Biosil, diffusionsoffen sd<0,02m, oder gleichwertig unbedenklich, geeignet für Schulen Angeb. Fabrikat:			
	2137,00	m2 EUR EUR
15.01.05				
	wie vor, jedoch in Leibungen Leibungstiefe. ca. 30cm bei Öffnungen >2,5m ²			
	210,00	lfdm EUR EUR
15.01.06				
	wie vor, jedoch an Deckenflächen Putz oder Gipskarton, (Akustikdecken mit/ohne Lochung) ca. 90% abgehangene Gipskartondecken			
	700,00	m ² EUR EUR
15.01.07				
	wie vor, jedoch an Spitzdachflächen Saal / Bibi Akustikdecken mit/ohne Lochung			
	277,00	m ² EUR EUR
15.01.08				
	Zulage für wischfesten Anstrich nach Angaben der Bauleitung Zulage für Liefern + Aufbringen eines wischfesten Anstriches in den Farben der jeweiligen Wände,			
	11,00	m ² EUR EUR

Datum: 29.10.2024

Ordnungszahl (Pos.-Nr)	Menge	Einheit	Einh.-Preis	Ges.-Betrag
15.01.09				
	wie vor, jedoch Rundstützen, d=25cm; H=3,24m			
	4,00	St EUR EUR
15.01.10				
	Zulage für Anstrich in intensiven Farben lt. Farbprojekt Zulage für Anstrich in intensiven Farben lt. Farbprojekt Gesamtfläche farbige Flächen: in Summe: 33 m ²			
	WANDFLÄCHEN / STÜTZEN innen:			
	WANDFLÄCHEN innen - NCS + RAL - Fächer			
	INFORMATIONSWAND NCS 2070Y 70R			
	RAL 7044 seidengrau			
	siehe Farbkonzept			
	1,00	psch EUR EUR
15.01.11				
	Zulage Beschriftung der Wandflächen, siehe FK 03 Beschriftung der Wandflächen, siehe FK 03 mit: - Verwaltung - Saal - Bücherei			
	1,00	psch EUR EUR
15.01.12				
	Acrylfugen			
	1.400,00	lfdm EUR EUR
15.01.	Zwischensumme		 EUR
15.	Zwischensumme		 EUR
15.	MALERARBEITEN		 EUR
15.01.	Malerarbeiten		 EUR
	Summe		 EUR
	+ 19,00 % Umsatzsteuer		 EUR
	Gesamt		 EUR

Sämtliche vorgenannten Preise sind Festpreise bis zum Ende der Arbeiten.

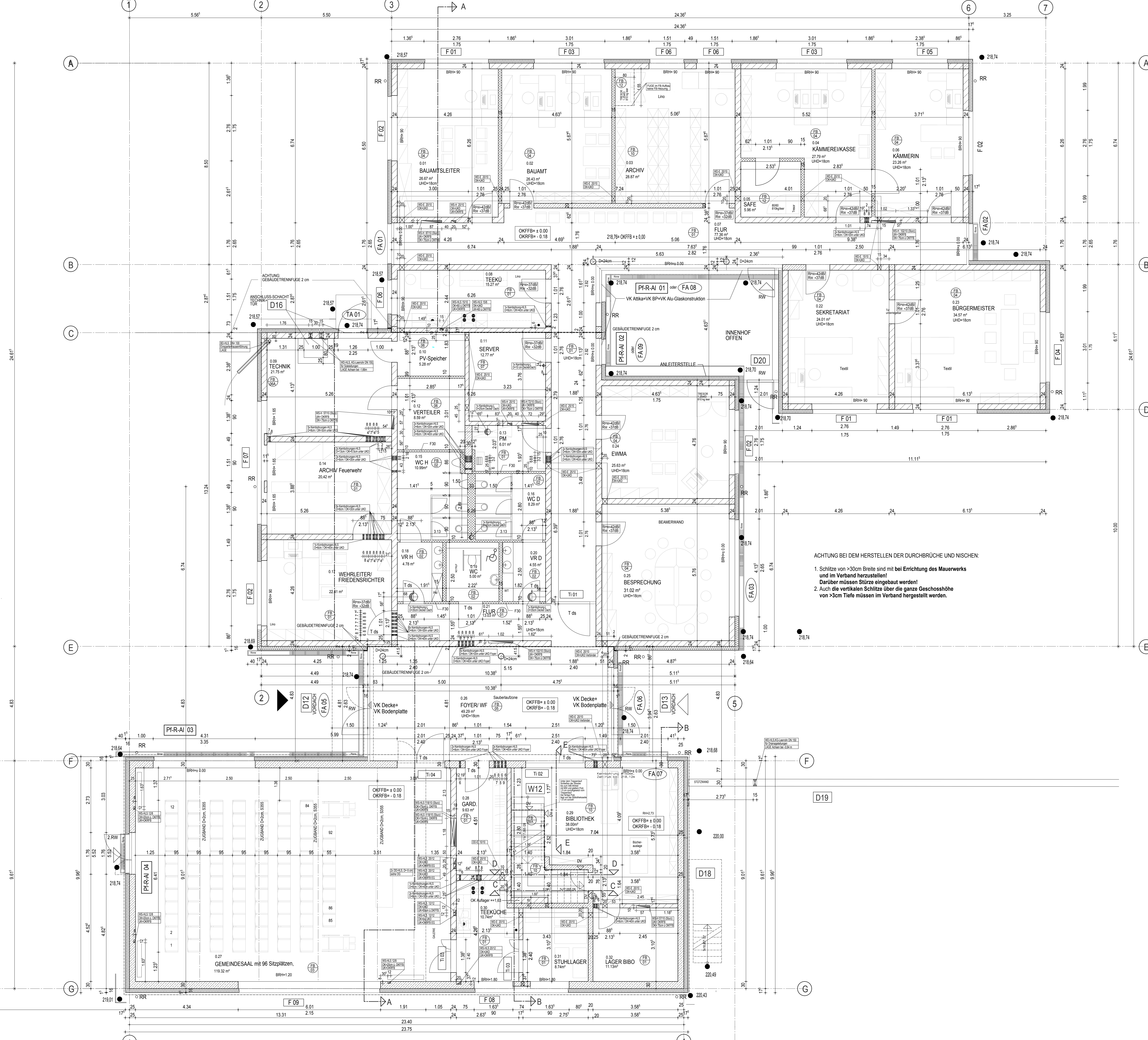
.....
 (Ort, Datum)

.....
 Der Unternehmer
 (Stempel/Unterschrift)

ACHTUNG!

Vom Bieter auszufüllen:

Der Bieter benötigt für die angebotenen Arbeiten.....Tage/Wochen/ Monate.
 Neben dem Gesamtpreis ist die Bauzeit ein entscheidendes Kriterium für die Vergabe.



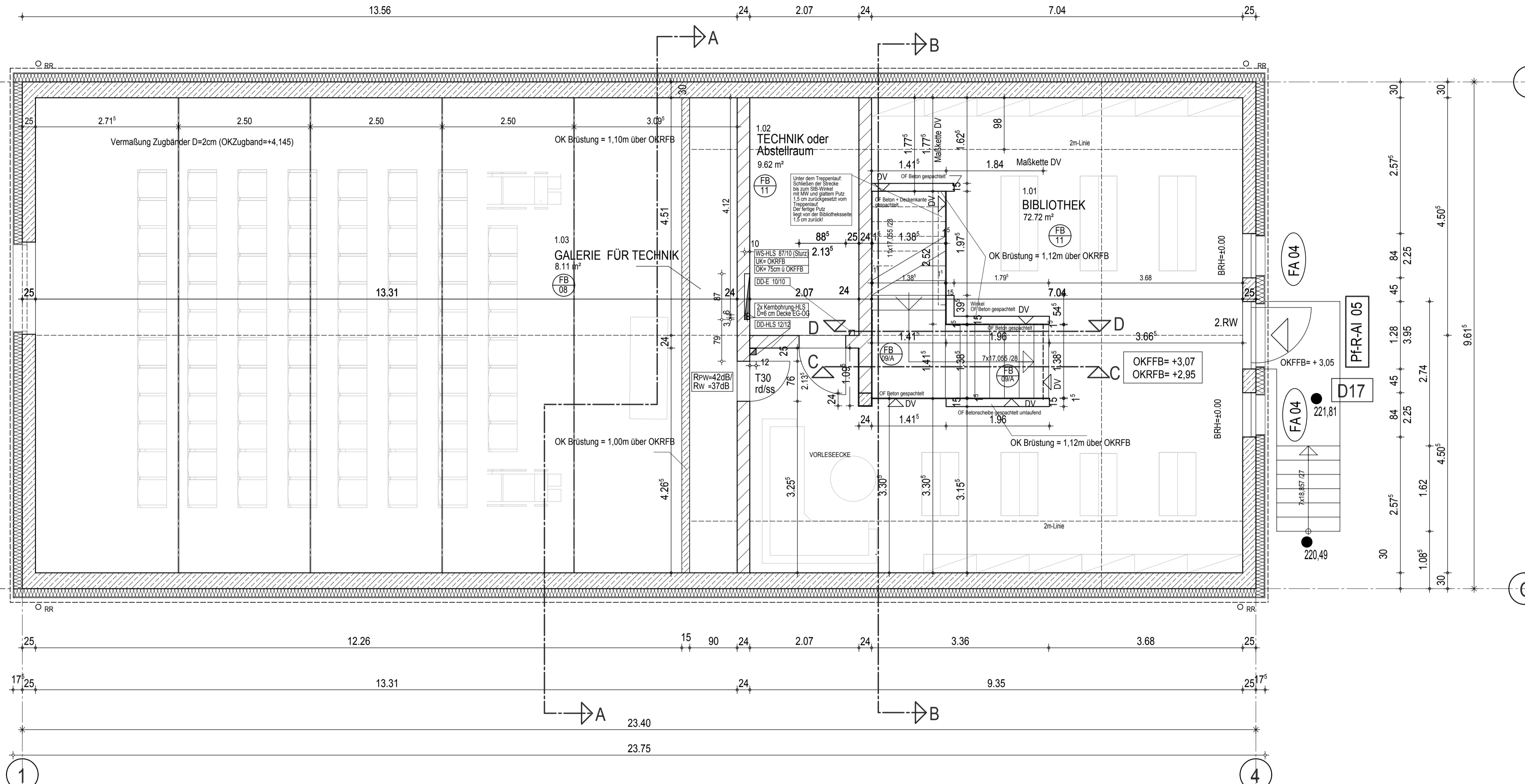
LEGENDE	
VS VORZUGSCHAHE	H HEIZUNG
VD VD	RECHENZUGBRUCH
WS WANDSCHÜTZ	RECHENZUGBRUCH
WA WAND	RECHENZUGBRUCH
DA DA	RECHENZUGBRUCH
WA WA	RECHENZUGBRUCH
D D	RECHENZUGBRUCH
F F	RECHENZUGBRUCH
FA FA	RECHENZUGBRUCH
TI TI	RECHENZUGBRUCH
WA WA	RECHENZUGBRUCH
D D	RECHENZUGBRUCH
F F	RECHENZUGBRUCH
FA FA	RECHENZUGBRUCH
TI TI	RECHENZUGBRUCH
WA WA	RECHENZUGBRUCH
D D	RECHENZUGBRUCH
F F	RECHENZUGBRUCH
FA FA	RECHENZUGBRUCH
TI TI	RECHENZUGBRUCH

MATERIALIEN	
STÄHLBETON	STÄHLBETON
STÄHLBETON	STÄHLBETON
STÄHLBETON	STÄHLBETON
STÄHLBETON	STÄHLBETON
STÄHLBETON	STÄHLBETON
STÄHLBETON	STÄHLBETON

ÄNDERUNGEN (ERGÄNZUNGEN)	
GEZ DATUM	VERTEILER

ENERGIEAUTARKES GEMEINDSAMT 2.0	
0100 HÄBELBACH/OT RICHHEIM HAUPTSTRASSE 45	DATUM
MIT BIBLIOTHEK UND RATSSAAL	23.10.2023
AUSFÜHRUNGSPLANUNG	GEZEICHNET
GRUNDRISS ZEG	MASZSTAB
	1:50

HOFMANN ARCHITECTEN	
FRIEDRICHSHOFEN HOFMANN	PLAN NR.
KAMMERER STRASSE 16	W 01
0100 SCHWEPITZ	
TEL. 0375/78778 FAX. 70561	



LEGENDE

VS	VORSATZSCHALE	H	HEIZUNG
DD/BD	DECKENDURCHBRUCH / BODENDURCHBRUCH	L	LÜFTUNG
WD / WS	WANDURCHBRUCH / WANDSCHLITZ	S	SANITÄR
OKRFB	OKERKANTE ROHFUSSBODEN	E/ELT	ELEKTRO
OKFFB	OKERKANTE FERTIGFUSSBODEN		
BE	BODENEINLAUF	BE	BODENEINLAUF
BRH	BRÜSTUNGSHÖHE	BRH	BRÜSTUNGSHÖHE
RR	REGENFALLROHR	RR	REGENFALLROHR
RS	ROHRSOHLE	WS	WANDSCHLITZ
SS	SCHACHTSOHLE	WA	WANDAUSSPARUNG
SD	SCHACHTDECKEL	VS	VORSATZSCHALE
WD/VS	WÄRMEDÄMMVERBUNDSYSTEM	VS rh	VORSATZSCHALE raumhoch
VK / DV	VORDERKANTE / DECKENVORDERKANTE	VK BP	VORDERKANTE BODENPLATTE
DD	DECKENDURCHBRUCH	UKD	UNTERKANTE ROHDECKE
WS	WANDSCHLITZ	UHD	UNTERHANGDECKE
WD	WANDURCHBRUCH		

WANDOBERFLÄCHEN

- PUTZ + ANSTRICH SILKATFARBE DIFFUSIONSOFFEN Sd < 0.02 m
- FLIESEN, HÖHE 2 m
- KERAMISCHER BELAG / FEINSTEINZEUG
- LINOLEUM

FB 01	FUSSBODENAUFBAU FB 01 siehe Anlage 3 FB	A	AKUSTIKDECKENSPIEGEL
DA 01	DACHAUFBAU DA 01 siehe Anlage 2 DA	TÜREN	
WA 01	WANDAUFBAU WA 01 siehe Anlage 1 WA	FSA	TÜREN MIT AUTOMATIKFUNKTION ELEKTROMECH. FESTSTELLUNG SCHLIESSEN ÜBER RAUCHMELDER FEUERHEMMENDE TÜR RAUCHDICHT; SELBSTSCHLIESSEND
D 01	DETAILHINWEIS	T 30	TÜR DICHTSCHLIESSEND
F 08	Kunststoffelemente siehe W08	T ds	TÜR DICHTSCHLIESSEND, SELBSTSCHLIESSEND
FA 04	Alu-Glas-Fenster/-Türen s. W09 bis W11	T ds/ss	TÜR DICHTSCHLIESSEND, SELBSTSCHLIESSEND
		T rd/ss	TÜR RAUCHDICHT; SELBSTSCHLIESSEND

MATERIALIEN

Detailangaben siehe Statikerpläne:

MAUERWERK KS Sstkl. 12/Rohdichte 1,8/MG Ila (+M5)	STAHLBETON NACH STATIK ALS WU
STAHLBETON (siehe Statikerpläne)	FT FERTIGTEILE
TROCKENBAU (in Feuchträumen: zementgebunden)	

MAUERWERK KS - ALLE ANSCHLÜSSE AN BETON MIT MAUERWERKVERBUNDSYSTEM!

ACHTUNG! Alle Brüstungs-, Durchgangs- und Türhöhen ab OKFFB angegeben!
 Alle tragenden und konstruktiven Bauteile müssen nach geprüfter statischer Berechnung hergestellt werden. Abmessungen und Aussparungen in Stahlbetonteilen sind nach den Schalplänen, bzw. nach Statikerplänen herzustellen.

Die Bodenplatten und Fundamente gegen Erdreich sind in Stahlbeton entsprechend d. DIN-Vorschriften auszuführen. Arbeits- u. Dehnfugen zwischen den Stahlbetonteilen sind gegen eindringende Feuchtigkeit mit Fugenbändern wasserdicht nach DIN zu verbinden.
 Gegen drückendes Wasser durch Bauteile gleich welcher Art, haftet allein der ausführende Unternehmer. Die Auflagen des Bauscheins, die zutreffenden DIN-Vorschriften mit allen daraus resultierenden baulichen Notwendigkeiten sowie das Bodengutachten sind bei der Ausführung zu beachten.
ACHTUNG! Elektroleitungen und Dosen müssen im Zusammenhang mit den Schalungsarbeiten nach Plan Elektroingenieur eingebaut werden. Koordinierung mit der Elektrofirma ist dringend erforderlich.

PLANINDEX	BAUWEISE	STATIK	HLS-PLANUNG	ELT	ROHRANLAGEN	HAUSANLAGEN	FENSTER	TÜRSCHLEISSE	FUSSBODEN	AUFZUG

ÄNDERUNGEN / ERGÄNZUNGEN	GEZ	DATUM	VERTEILER

Achtung! Dieses Blatt gilt nur im Zusammenhang mit folgenden Anlagen:
 - ANLAGEN 1 WA / 2 DA / 3 FB zur Ausführungsplanung (Architekturbüro)
 - Wärmeschutznachweise, Schallschutznachweise und Bauphysik (Ingenieurbüro Meinhold)
 - Ausführungspläne anderer Fachplaner (Statik, HLS, ELT, Baugrundgutacht.) einschließlich deren Erläuterungsberichte
 - dem Brandschutz- und Evakuierungskonzept
 Alle Maße sind verantwortlich zu prüfen!
 Lage und Größe von Aussparungen / Einbauteilen vor Ausführung auf Übereinstimmung mit den gültigen Statiker- und Haustechnikplänen prüfen! Sämtliche sonstigen Unstimmigkeiten sind der Bauleitung unverzüglich mitzuteilen!
 Sämtliche Rechte an dieser Zeichnung vorbehalten.

±0.00 Δ 218,76 DHNN 2016 = OKFFB EG

ENERGIEAUTARKES GEMEINDEAMT 2.0
 01920 HASELBACHTAL OT BISCHHEIM- HAUPTSTRASSE 45
 MIT BIBLIOTHEK UND RATSSAAL

DATUM
23.10.2023

GEZEICHNET
HOFMANN I.

AUSFÜHRUNGSPLANUNG
MASZSTAB
1:50

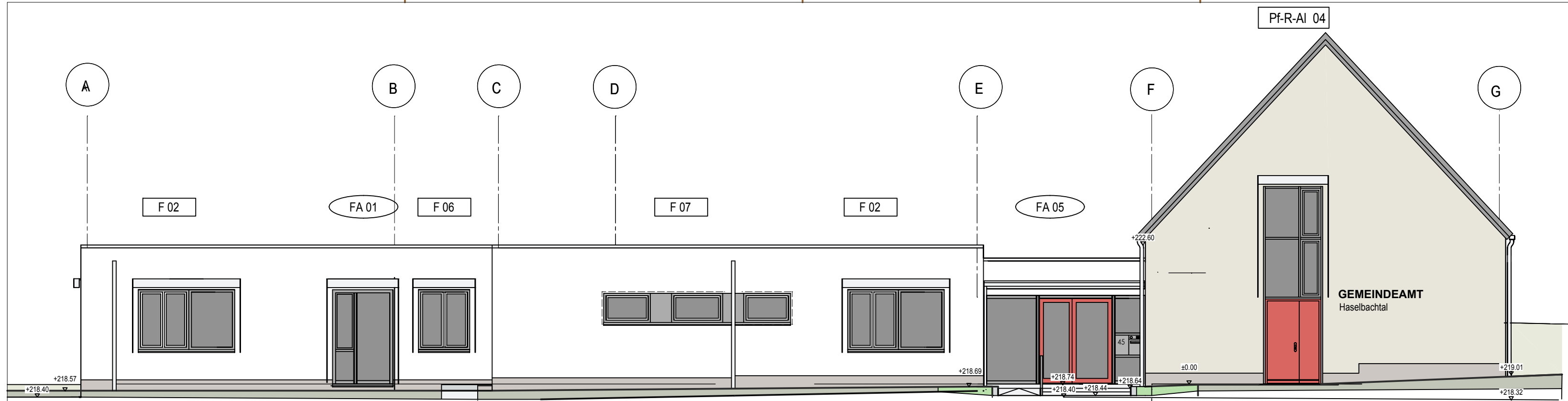
GRUNDRISZ OG

HOFMANN ARCHITEKTEN
 FREIER ARCHITECT SVEN HOFMANN
 KAMENZER STRASSE 16
 01936 SCHWEPNITZ
 TEL. 03579173687 FAX. 709051

PLAN NR.
W 02

ACHTUNG BEI DEM HERSTELLEN DER DURCHBRÜCHE UND NISCHEN:

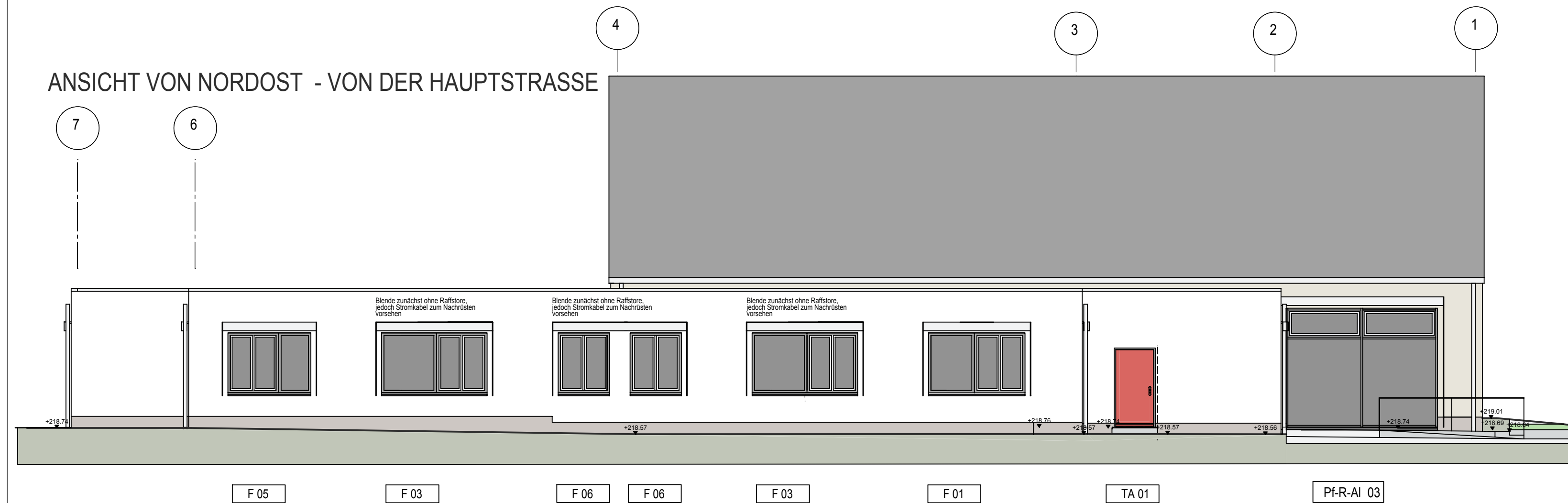
- Schlitz von >30cm Breite sind mit bei Errichtung des Mauerwerks und im Verband herzustellen! Darüber müssen Stürze eingebaut werden!
- Auch die vertikalen Schlitz über die ganze Geschosshöhe von >3cm Tiefe müssen im Verband hergestellt werden.



ANSICHT VON NORDWEST

EINGANG SAAL UND BIBLIOTHEK

ANSICHT VON NORDOST - VON DER HAUPTSTRASSE

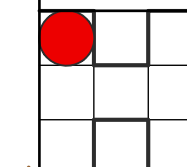


± 0,00 = 218,76 DHNN 2016

NEUBAU ENERGIEAUTARKES GEMEINDEAMT 2.0 MIT BIBLIOTHEK UND RATSSAAL
01920 HASELBACHTAL OT BISCHHEIM- HAUPTSTRASSE 45

AUSFÜHRUNGSPLANUNG

ANSICHT VON NW und NO MIT FENSTER- UND TÜRELEMENTEN




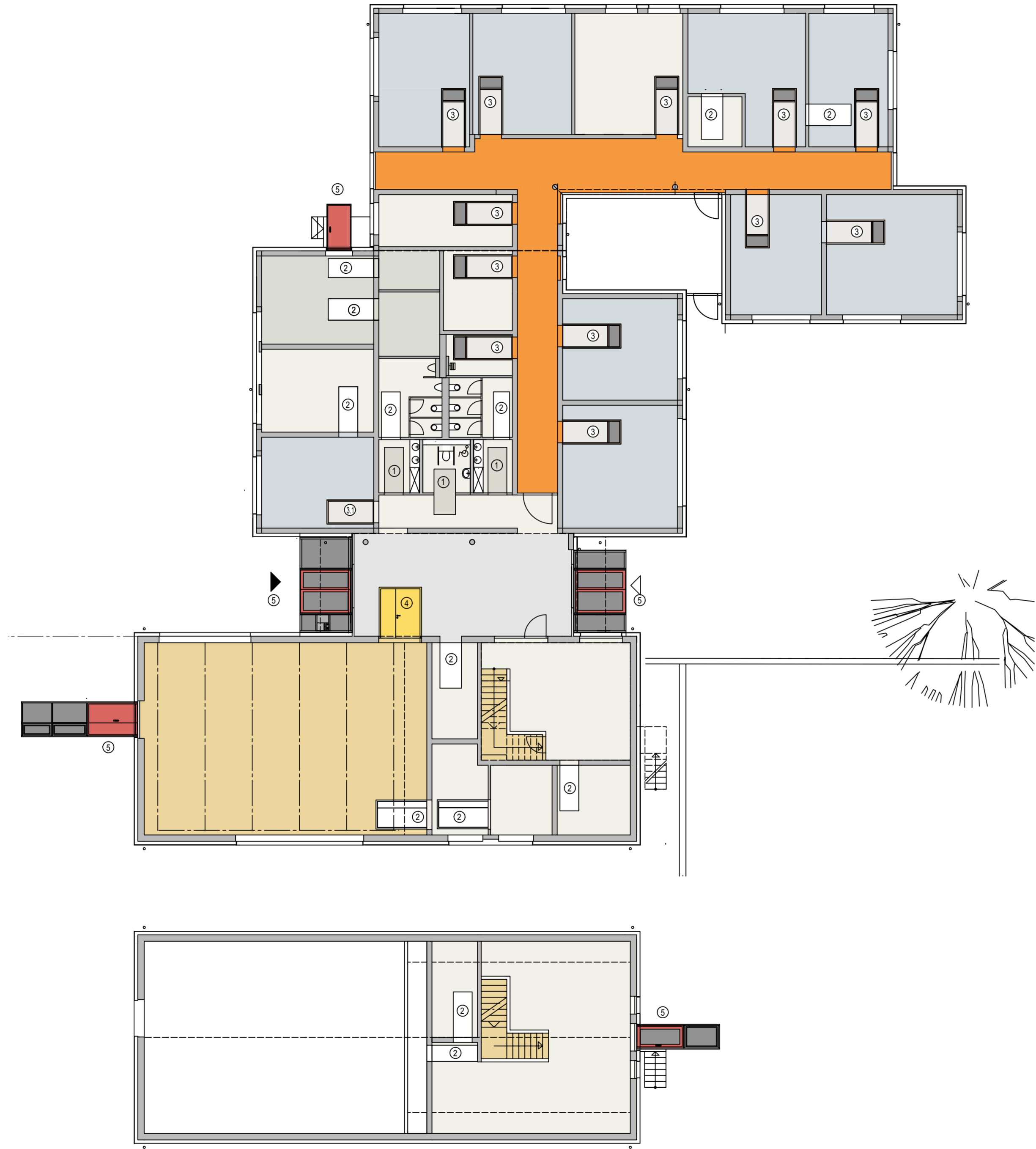
HOFMANN ARCHITEKTEN
FREIER ARCHITEKT SVEN HOFMANN
KAMENZER STRASSE 16
01936 SCHWEPNITZ
TEL. 035797/73687

DATUM
23.10.2023
GEZEICHNET
HOFMANN I
MASZTAB
1:100

PLAN NR.
W 05

FARB- UND MATERIALKONZEPT GEMEINDEAMT HASELBACHTAL

- TÜROBERFLÄCHEN RESOPAL**
- ① Tin 0150-60 matte
 - ② Snow White 9417-60
 - ③ Silver Grey 0160-60
 - ④ Blockrahmentür Kiefer, Türblatt Kieferfurnier mit transparenter Lasur, Farbton ähnl. RAL100
- FUSSBODENoberFLÄCHEN EG + OG LINOLEUM**
- Nebenräume, Küche, Archiv, Flur 0.21, Bibliothek: forbo marmoleum real - edelweiß 3257
 - Flure forbo marmoleum real - Kyoto 3126
 - Saal und Treppe :Parkett od. Dielen
- FUSSBODENoberFLÄCHEN EG TEXTIL Flotex colour**
- Zimmer flotex colour metro nimbus - s246005 1546005 p946005
sehr schmutzverbergend
 - WINDFANG komplett : 4751 silver grey Fußabstreifer coral classic
- FUSSBODENoberFLÄCHEN EG**
- Anstrich Technische Räume RAL 7038 achatgrau
- FLIESEN**
- Feinsteinzeug mittelgrau -Boden R10,60x30 zur Bemusterung
 - weiß Mosaik (5x5 glasiert) zur Bemusterung
 - (Wandfries 5x5 glasiert) zur Bemusterung
- WANDFLIESEN BÄDER**
- 
- AUSSENTÜREN mit FARBE NACH INNEN WIRKEND**
- ⑤ NCS 4050-Y80R
- SONSTIGE FLÄCHEN INNEN**
- Wände und Decken, Fensterbretter wenn nicht anders ausgewiesen: weiß
 - Türzargen -Umfassungszargen RAL 9007 grau/aluminium
 - Türzargen (Umfassungszargen) Holz Eiche oder Esche bei Türen ③ und ④ (Bemusterung) -Umleimer in Türblättern analoges Holz
- AUSSENFLÄCHEN**
- Dachziegel ERLUS Linea sintergrau
 - Fassade Saal KEIM exclusiv 9550
 - Fassade Gemeindeamt Flachbau KEIM exclusiv 9870
 - alle Sockel KEIM exclusiv 9546
 - Fenster/Fenstertüren aus Kunststoff oder Alu, Briefkasten : RAL 7015 schiefergrau
 - Fensterbänke, Raffstore, Bewegungsflügel, Attikaabdeckungen, Fallrohre: RAL 9006 weiß/aluminium
 - Türblätter und Türflügel aus Alu : NCS 4050-Y80R



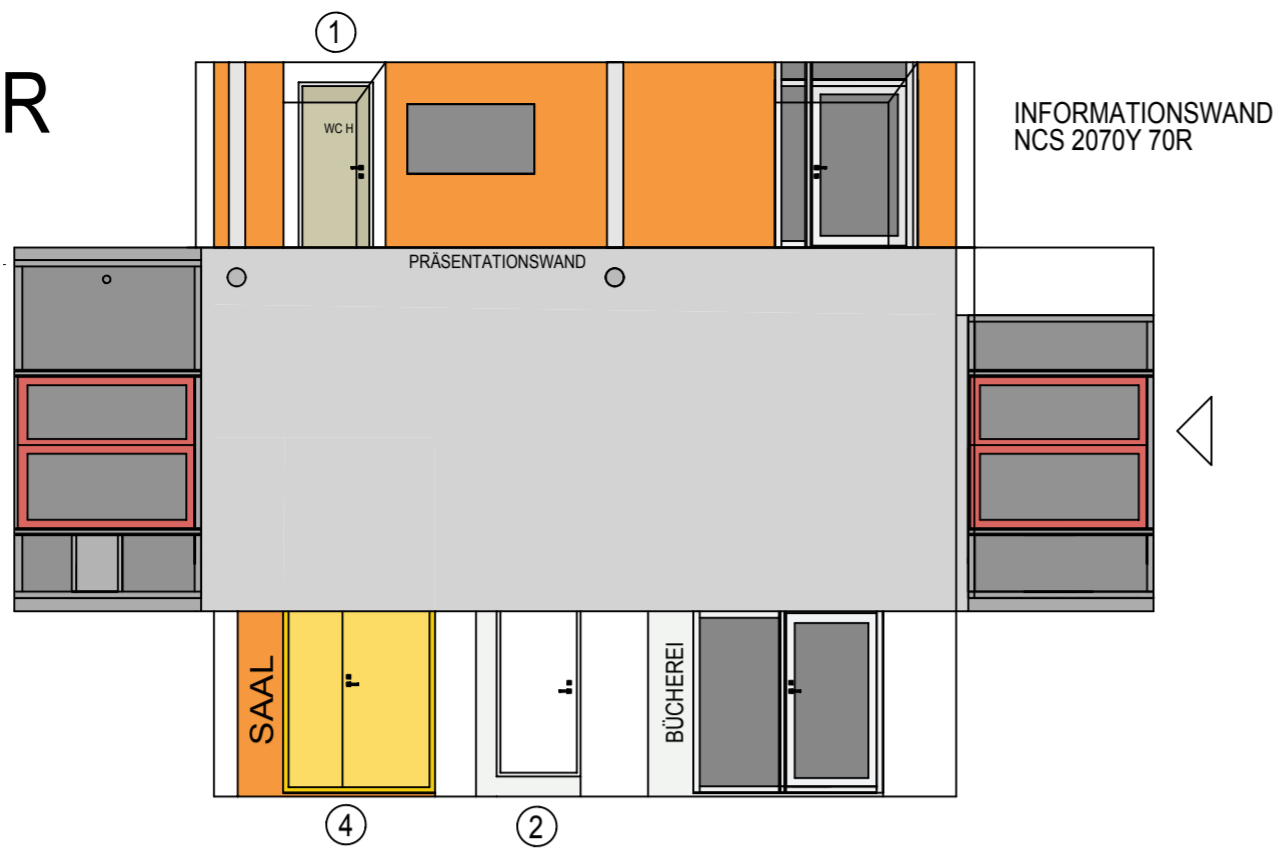
NEUBAU ENERGIEAUTARKES GEMEINDEAMT 2.0 MIT BIBLIOTHEK UND RATSSAAL
01920 HASELBACHTAL OT BISCHHEIM- HAUPTSTRASSE 45

AUSFÜHRUNGSPLANUNG

FARBKONZEPT INNEN GRUNDRISS

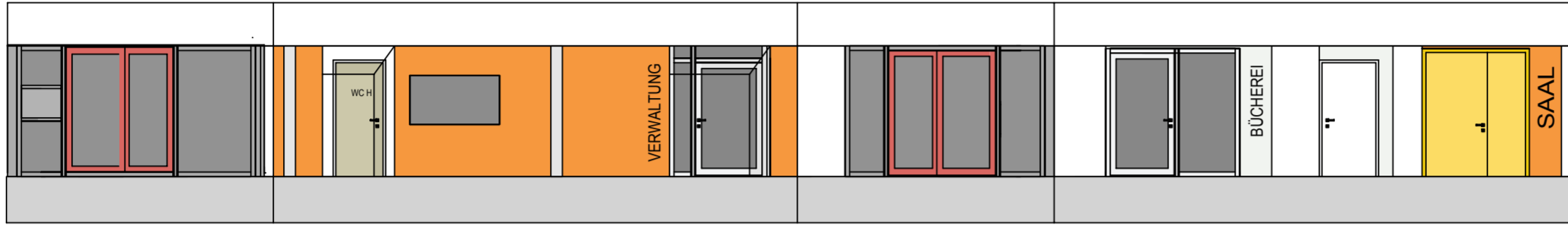
	HOFMANN ARCHITEKTEN FREIER ARCHITEKT SVEN HOFMANN KAMENZER STRASSE 16 01936 SCHWEPNITZ TEL. 035797/73687	DATUM 23.10.23 GEZEICHNET HOFMANN, J MASZSTAB 1:150	PLAN NR. FK 02
---	--	--	-------------------

FOYER



GRUNDRISS MIT WANDABWICKLUNG

WANDABWICKLUNG



VARIANTE SCHRIFT
BIBO auf grau (RAL 7044 seidengrau)

FARB- UND MATERIALKONZEPT GEMEINDEAMT HASELBACHTAL

TÜROBERFLÄCHEN RESOPAL

- ① Tin 0150-60 matte
- ② Snow White 9417-60
- ④ Blockrahmentür Kiefer, Türblatt Kieferfurnier mit transparenter Lasur, Farbton ähnlich RAL1006

SONSTIGE FLÄCHEN INNEN

- Wände und Decken, Fensterbretter wenn nicht anders ausgewiesen: weiß
- Türzargen Umfassungszargen RAL 9007 grau aluminium

FUSSBODENoberflächen EG

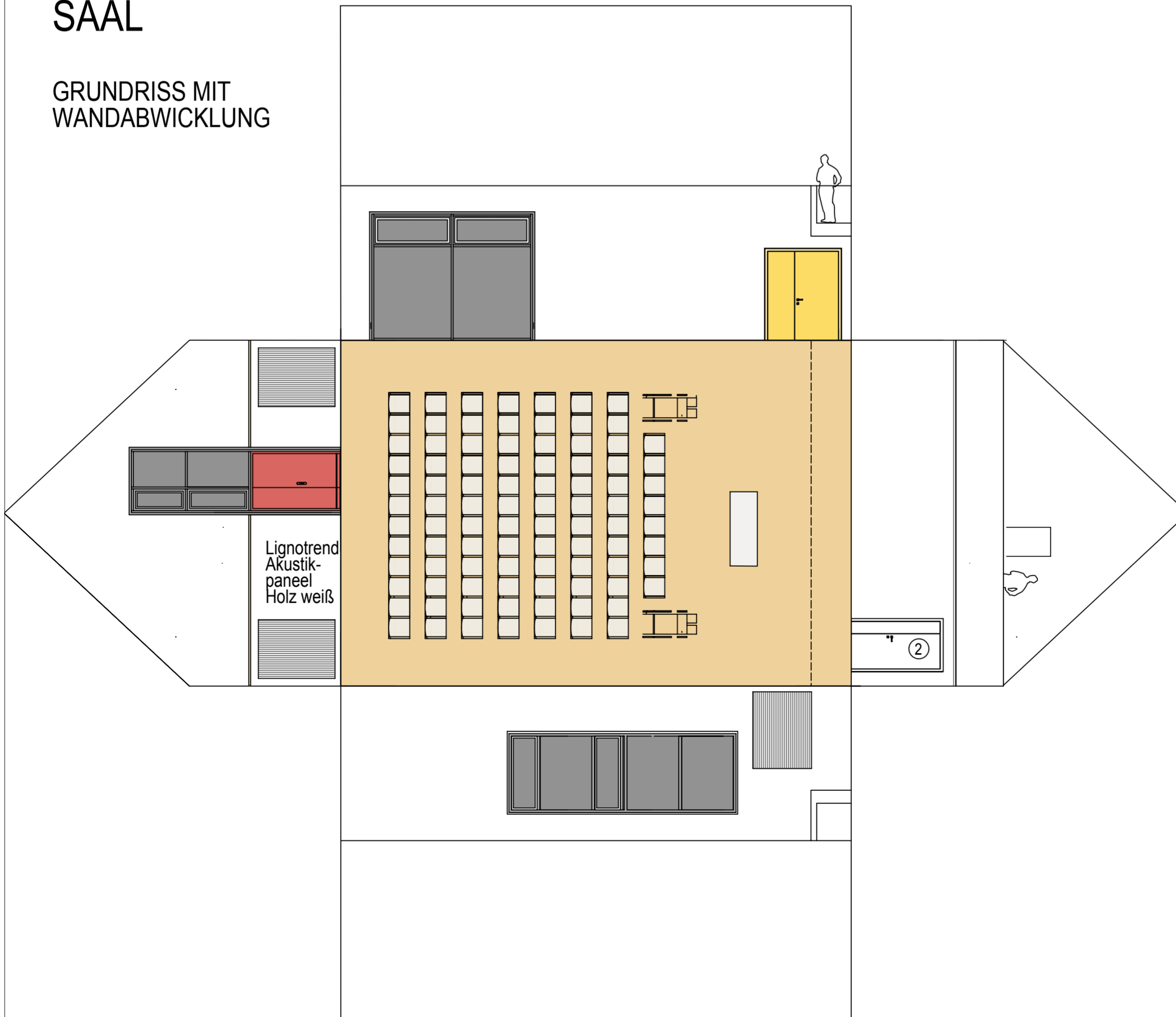
- Saal und Treppe :Parkett od. Dielen
- WINDFANG komplett : 4751 silver grey Fußabstreifer coral classic

AUSSENTÜREN mit FARBE NACH INNEN WIRKEND

- ⑤ NCS 4050-Y80R

SAAL

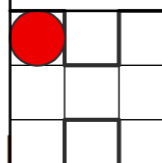
GRUNDRISS MIT WANDABWICKLUNG



NEUBAU ENERGIEAUTARKES GEMEINDEAMT 2.0 MIT BIBLIOTHEK UND RATSSAAL
01920 HASELBACHTAL OT BISCHHEIM- HAUPTSTRASSE 45

AUSFÜHRUNGSPLANUNG

FARBKONZEPT INNEN SAAL+ FOYER MIT WANDABWICKLUNGEN



HOFMANN ARCHITEKTEN
FREIER ARCHITEKT SVEN HOFMANN
KAMENZER STRASSE 16
01936 SCHWEPNITZ
TEL. 035797/73887

DATUM
23.10.2023
GEZEICHNET
HOFMANN, I
MASZSTAB
1:100

PLAN NR.
FK 03