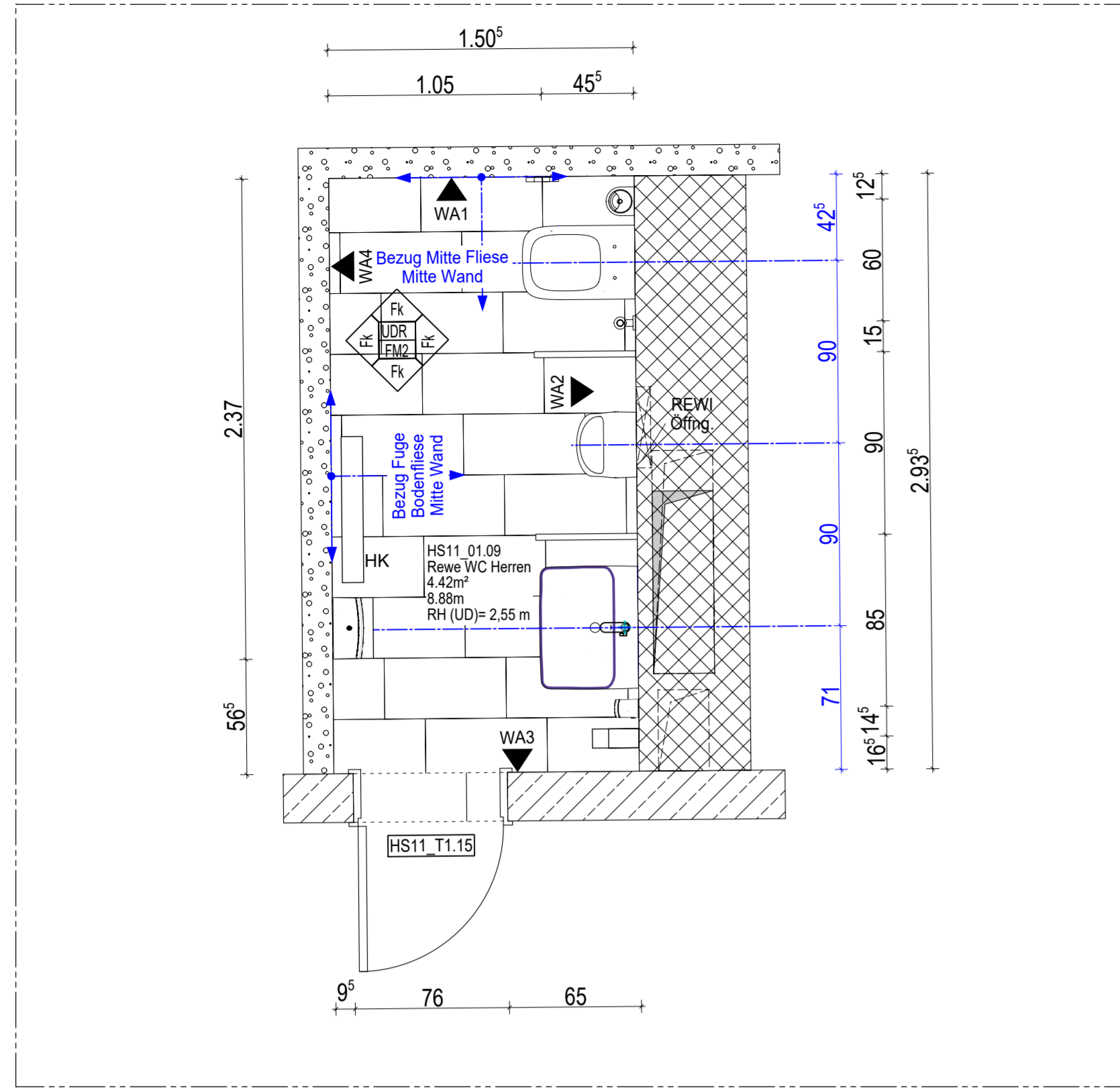
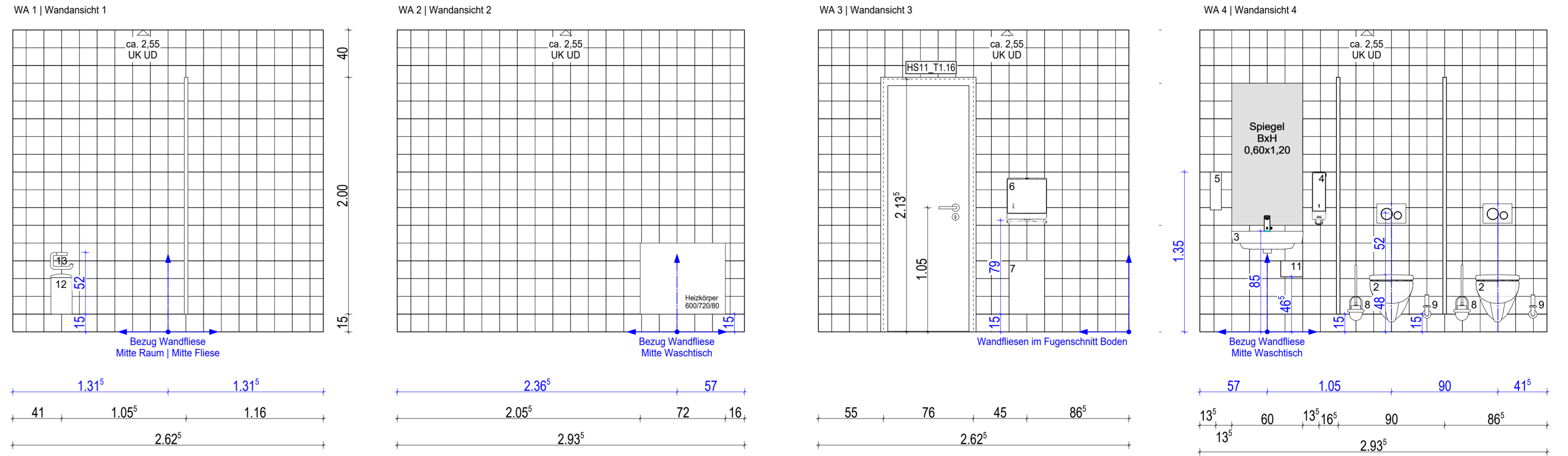
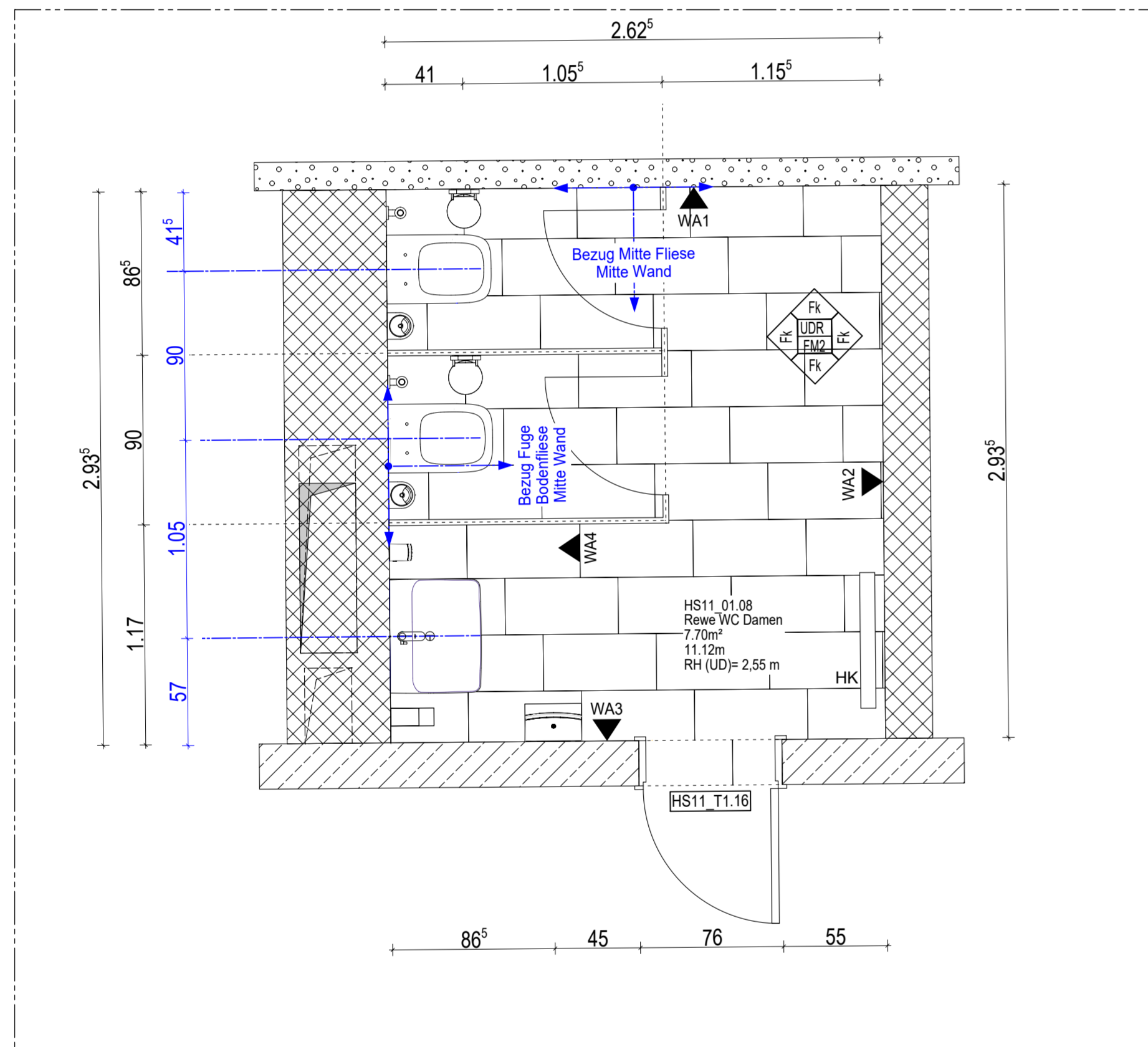
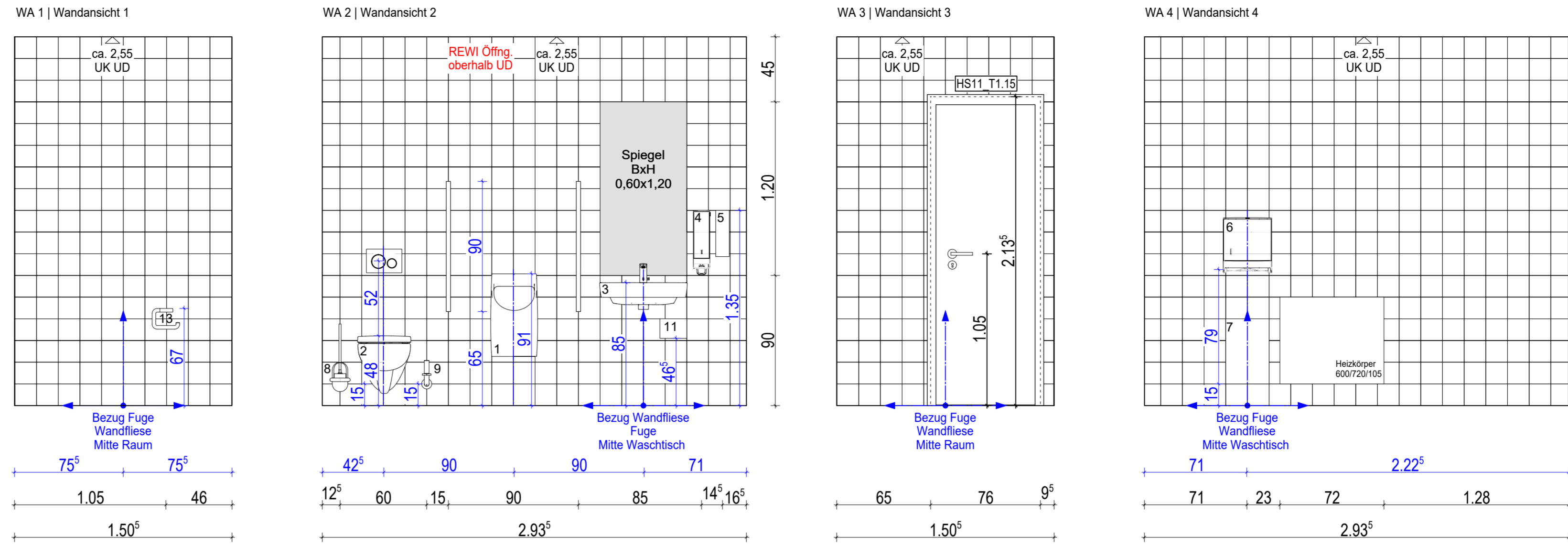


AUSSCHNITT GRUNDRISS 1:25



WANDABWICKLUNGEN 1:25



Sanitärprodukte gemäß Ausschreibung:

- 1 | Urinal:**
 - B / Breite (cm): 32,5 cm
 - H / Höhe (cm): 58 cm
 - T / Tiefe (cm): 30 cm
 - Fabrikat: Geberit; Typ: Renova Plan, Art.-Nr.: 235100000 oder ghw.
- 2 | WC:**
 - Breite: 35,5 cm
 - Tiefe: 54 cm
 - Fabrikat: Geberit; Typ: Renova Plan, Art.-Nr.: 202170000 oder ghw.
 - WC Sitz: Fabrikat: Geberit; Typ: Renova Plan, Art.-Nr.: 572110000
 - Betätigungplatte: Fabrikat: Geberit; Typ: Sigma20, Art.-Nr.: 115.882.KJ.1
- 3 | Waschtisch:**
 - B / Breite (cm): 60 cm
 - T / Tiefe (cm): 48 cm
 - Fabrikat: Geberit; Typ: Renova Plan, Art.-Nr.: 501.636.00.1 oder ghw.
 - IR-Waschschamatur; Fabrikat: Grohe, Typ: Eurosmart CE, Art.-Nr.: 36325001 oder ghw.
 - Abmessungen B/H/T 585 mm/143 mm/405 mm
 - Fabrikat: Alape, Typ: WT.PRS5SH, Art.-Nr.: 4201000000 oder ghw.
- 4 | Seifenschaumspender:**
 - Format (H x B x T): 354,2 x 93,6 x 120,4 mm
 - Fabrikat: CWS; Typ: Paradise Paper Slim, Art.-Nr.: 4011000 oder ghw.
- 5 | Desinfektionsmittelspender:**
 - Fabrikat: Allpax; Typ: Eurospender 500ml, Art. Nr.: 10001313.0 oder ghw.
- 6 | Papierhandtuchspender:**
 - Abmessungen: HxBxT 297 x 336 x 150mm
 - Fabrikat: CWS; Typ: Paradise Paper Slim, Art.-Nr.: 4622000 oder ghw.
- 7 | Drahtgitterkorb ZB:**
 - Abmessungen: HxBxT 450 x 300 x 200mm
 - Fabrikat: CWS; Typ: Drahtgitterkorb oder ghw.
- 8 | WC-Bürstengarnitur:**
 - Fabrikat: HEWI; Typ: Serie 477, 477.20.10005 oder ghw.
- 9 | Reservepapierhalter für 2 WC-Rollen:**
 - 262 mm hoch, und 105 mm tief, Rosettendurchmesser 70mm
 - Fabrikat: HEWI; Typ: Serie 801, 801.2.402 oder ghw.
- 10 | Einzelwandhaken**
 - 45 mm tief, Rosettendurchmesser 50 mm
 - aus hochglänzendem Polyamid
- 11 | Durchlauferhitzer**
 - Abmessungen: Maße Gerät (HxBxT) 135 x 186 x 87 mm
 - Fabrikat: Clage; Typ: MCX4, Art.-Nr.: 1500-15004
- 12 | Hygieneabfallbehälter**
 - Abmessungen: Inhalt ca. 6 Liter, 340 mm hoch x 210 mm tief x 160 mm im Durchmesser
 - Fabrikat: Fabrikat: HEWI; Typ: Serie 477, 477.05.300
- 13 | WC-Papierhalter**
 - 160 mm breit, 120 mm hoch, ø20 mm
 - aus hochwertigem Polyamid
 - Fabrikat: HEWI; Typ: Serie 477, 477.21.100 oder ghw.

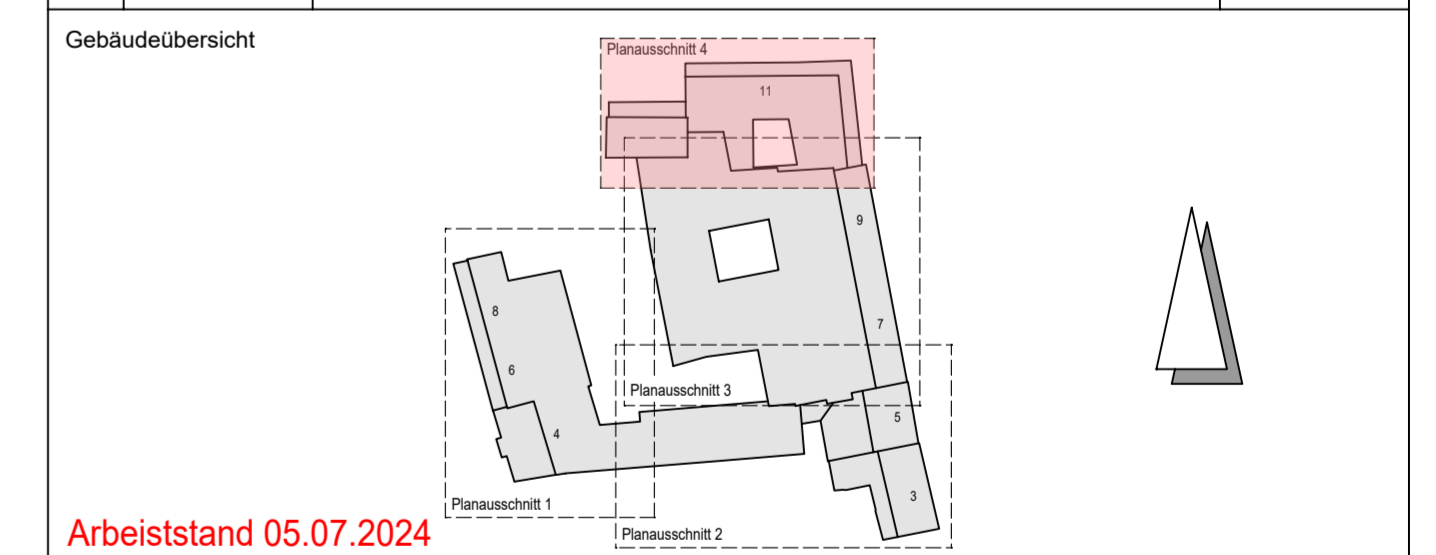
BESCHREIBUNG

Vorgaben gemäß Musterbaubeschreibung REWE Teil C (Stand 15.12.2017):

- Bodenfliesen gemäß 3.3.1.9 MBB:**
 - 30x60x0,95cm, R10, kein Rüttelverfahren, 1/3 Verband
 - Bodenfliesen (Nebenräume, ML-Büro, Personalbereich etc.)
 - Fabrikat: Toggres
 - Modell: "REWE 2020 Beige",
 - Farbe: Beige
 - Maße: 300 x 600 x 9,5 mm,
 - Oberfläche feingranit strukturiert „NATURALE“, R10
- Wandfliese gemäß 3.3.2.6 MBB:**
 - 15x15cm umlaufend, raumhoch weiß, hochglanz, keine Produktvorgabe
- Sanitärreinigungsgegenstände gemäß 4.1.4 MBB:**
 - Sanitär Fabrikat: Ideal Standard oder Keramik
 - Armaturen Fabrikat: Hans Grohe oder gleichwertig
 - Spülkästen Fabrikat: Geberit oder gleichwertig
- Unterdecke gemäß 3.9.3 MBB:**
 - abgehängte Rasterdecke;
 - Fabrikat Armstrong Prelude TL/XL, 24 mm Typ Sahara Board, microperforiert, schall- absorbierend, feuchtigkeitsbeständig bis 95 % RH Unterkonstruktion
 - alternativ
 - Fabrikat Knauf AMF, Typ THERMATEX, Feinstratos micro perforiert, schallabsorbierend, feuchtigkeitsbeständig bis 95 % r.F.
 - Unterkonstruktion
 - Fabrikat CMC, Movinord, Richter, USG

- Legende:**
- Überflächenstempel
 - Wandoberfläche Fk = Fliesen, geklebt
 - Fußbodenoberfläche FM2 = Fliesen, R10
 - Deckenoberfläche UDR = Unterdecke Raster
- Achtung, ELT Bauteile sind nicht berücksichtigt!**

F			
E			
D			
C			
B			
A	xx.xx.xxxx
Index	Datum	Änderung	Zeichner



Arbeitsstand 05.07.2024

Projekt	Revitalisierung ehem. Kaufhaus Schocken in Zwickau		
Planbezeichnung	PA4 - Wandabwicklung REWE HS 11_01.09, HS 11_01.08		
Bauherr		Freigabe Bauherr / Datum	
Planverfasser	BAUCONZEPT INGENIEURE + ARCHITEKTEN	Entwurfsverfasser Dipl.-Ing. Architekt B. Hoffmann	
Projektbearbeiter	i. A. Dipl.-Ing. A. Müller i. A. M.A. N. Meinel	Projektleiter i. A. Dipl.-Ing. R. Meichsner	Zeichner / Erstelldatum i. A. K. Leiding / ...
Zeichnungs- / Plannummer CAD	Z... / Pl. 2254	Projektnummer 17-064	Maßstab 1:25