

- Wände**
- W-150(-F30) / -R_{WR}47 / -R_{WR}52 / -R_{WR}57 / - Schiebetür**
 2x 12,5 mm GK-Beplankung
 100 mm CW-Profil
 80 mm Dämmung / Miwo-Dämmung (F30)
 2x 12,5mm GK-Beplankung
 - W-125-F30**
 2x 12,5 mm Beplankung
 75 mm CW-Profil
 80 mm Miwo-Dämmung
 2x 12,5mm Beplankung
 - W-100-i / W-150(-F30)-i / -R_{WR} 57**
 2x 12,5 mm Beplankung
 50 / 100 mm CW-Profil
 40 / 80 mm Dämmung / Miwo-Dämmung (F30)
 2x 12,5mm Beplankung
 - W-100-i2 / W-150(-F30)-i2 / -R_{WR}47**
 2x 12,5 mm Beplankung
 50 / 100 mm CW-Profil, korrosionsresistent
 40 / 80 mm Dämmung / Miwo-Dämmung (F30)
 2x 12,5mm Beplankung
 - W-150-F90**
 2x 12,5 mm Beplankung
 100 mm CW-Profil
 80 mm Miwo-Dämmung
 2x 12,5mm Beplankung

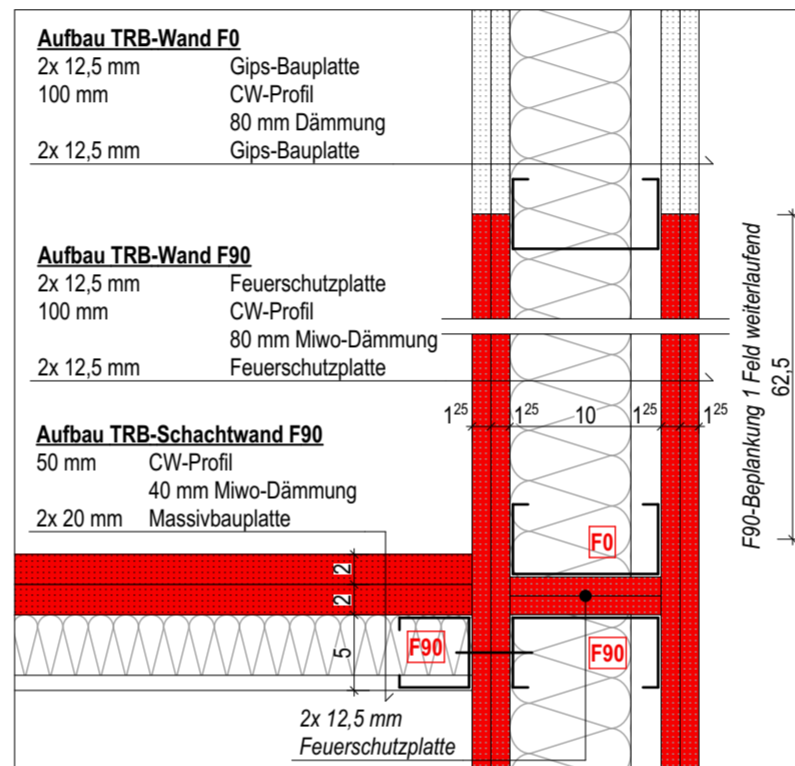
- Installationswände**
- IW-200 / -R_{WR}47 / -R_{WR}52**
 2x 12,5 mm Beplankung
 50 mm CW-Profil
 40 mm Dämmung
 ca. 150 mm Plattenstreifen, h ≥ 300, Achsabstand ca. 900 mm
 50 mm CW-Profil
 2x 12,5mm Beplankung
 - IW-200-i / IW-400-i**
 2x 12,5 mm Beplankung
 50 mm CW-Profil
 40 mm Dämmung
 ca. 150 mm Plattenstreifen analog Beplankung, h ≥ 300, Achsabstand ca. 900 mm
 50 mm CW-Profil
 2x 12,5mm Beplankung
 - IW-400-i2 / IW-300-i2-R_{WR}47**
 2x 12,5 mm Beplankung
 50 mm CW-Profil, korrosionsresistent
 40 mm Dämmung
 ca. 150 mm Plattenstreifen analog Beplankung, h ≥ 300, Achsabstand ca. 900 mm
 50 mm CW-Profil, korrosionsresistent
 2x 12,5mm Beplankung

- Vorwände**
- VW-75**
 2x 12,5 mm Beplankung
 50 mm CW-Profil
 40 mm Dämmung
 - VW-75-i**
 2x 12,5 mm Beplankung
 50 mm CW-Profil
 40 mm Dämmung
 - VW-75-i2**
 2x 12,5 mm Beplankung
 50 mm CW-Profil, korrosionsresistent
 40 mm Dämmung

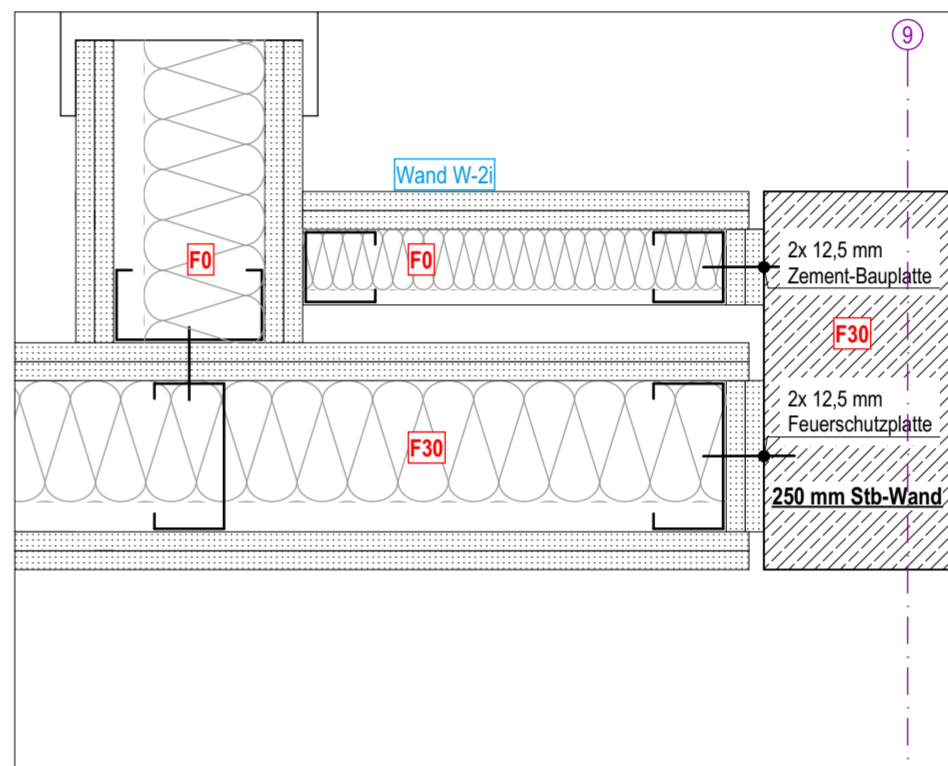
- Wandschlitz**
- WS
- Raumseitige Beplankung**
- Gips-Bauplatten
 - Gips-Bauplatten imprägniert
 - Glasvliesummantelnde- / Zement-Bauplatte
 - Massivbauplatte / Feuerschutzplatte
 - Feuerschutzplatte imprägniert
 - Q3** vollflächig verspachtelt, Q3
 - F** verspachtelt für Fliesen

- Decken**
- Abhängecke/ Trockenbaukoffer
 - Abhängecke mit imprägnierten Gips-Bauplatten
 - Deckenbekleidung akustisch wirksam
- Allgemein**
- Eckschutzschiene raumhoch
 - Schallschutzanforderung 52dB
 - Schallschutzanforderung 57dB

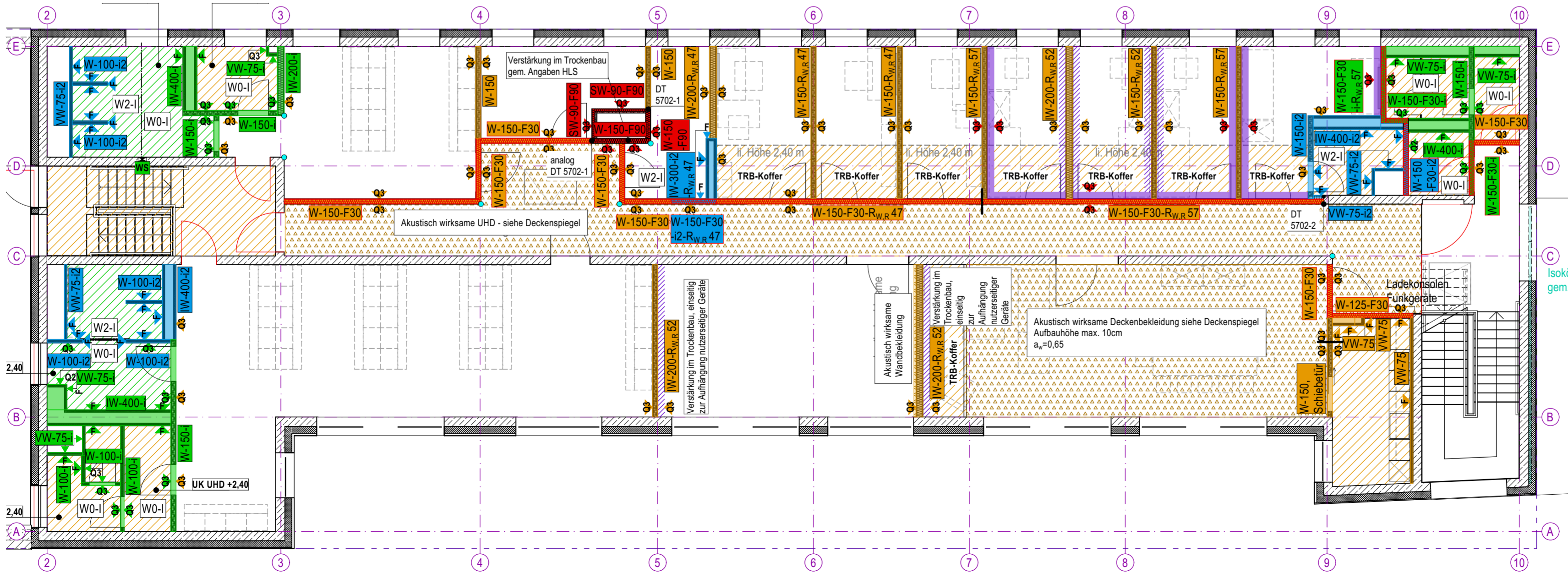
- Schachtwände**
- SW-90-F90**
 2x 20 mm Massivbauplatte/ Fireboard
 50 mm CW-Profil
 40 mm Miwo-Dämmung



Detail 5702-1: Anschluss F90-Schacht an F0-Wand, M 1:5



Detail 5702-2: Übergang TRB-Wand zu Stb-Wand, M 1:5



Dieser Plan gilt nur in Verbindung mit aktueller Statik- und Haustechnikplanung. Alle Maße sind von den ausführenden Firmen verantwortlich am Bau zu prüfen. Raumhöhe (RH) : lichtiges Maß OKFFB zu UK Rohdecke Brüstungshöhen, Türöffnungen und Raumhöhen sind auf OK Fertigfußboden bezogen. Alle Trockenbauwandanschlüsse an Betondecken werden als gleitende Deckenanschlüsse ausgeführt.

Index	Änderung	Datum	Gez.
Höhenbezug			+0.00=121.20m NNH (DHHN2016)
Ausführungsplanung		Architektur	
Bauherr			Datum
Bauherr			Entwurfsverfasser
Bauherr			Landratsamt Meißen Amt für Hochbau und Liegenschaften Brauhausstraße 21 01662 Meißen Tel. 03521. 7250
Bauherr			Datum
Bauherr			Bauherrvertreter
Bauvorhaben			Neubau Rettungswache Großenhain Hebe Straße 4 01558 Großenhain
Plan			Ausführungsplanung Übersichtsplan Trockenbau 1.0G
Datum		15.04.2024	Gezeichnet
Datum		15.04.2024	Maßstab
Datum		15.04.2024	Maßstab
Datum		15.04.2024	Maßstab
Datum		15.04.2024	Maßstab
Auftrag Nr.	2333	Blatt Nr.	A-AR-05-GR-0G-5702-V