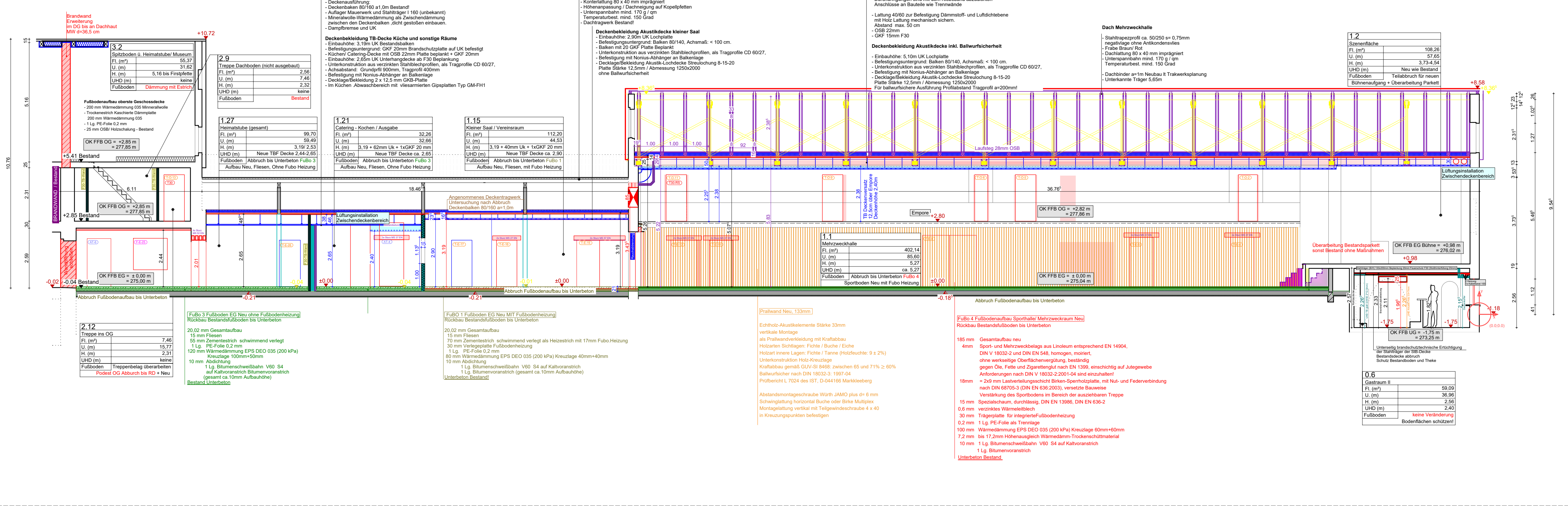


Schnitt B-B - M 1:100



TROCKENBAUWÄNDE

- [Metallständerwand, CW 50, d=100 mm]**
 - Montagewand F30 Feuerwiderstandsklasse : F30
 - bis Rohbaudecke
 - UK als Metallständer CW 50 Wanddicke : 100mm
 - beidseitige Beplankung mit Gipsbauplatten
 - Beplankung je Seite 2x 12,5 mm GK-F-Platte A2
 - Dämmschicht aus Mineralwolle, dicht und abgleitsicher im Zwischenraum eingebaut.
 - Oberflächenausbildung Qualitätsstufe Q3
- [Metallständerwand, CW 50, d=100 mm]**
 - Montagewand ohne Feuerwiderstand
 - bis Unterhandgecke
 - UK als Metallständer CW 50 Wanddicke : 100mm
 - beidseitige Beplankung mit Gipsbauplatten
 - Beplankung je Seite 2x 12,5 mm GK-F-Platte A2
 - Dämmschicht aus Mineralwolle, dicht und abgleitsicher im Zwischenraum eingebaut.
 - Oberflächenausbildung Qualitätsstufe Q3
- [Installationswand-Ständerwand d=200 bis 350mm]**
 - Installationswand bis Unterhandgecke
 - doppelten Ständerwerk aus verzinkten Stahlprofilen
 - Profil: 2x CW/UW 50/06 mm, Standhöhe: 250 bis 500mm,
 - beidseitige Beplankung mit Gipsbauplatten
 - Beplankung je Seite : 2x 12,5 mm GKBI-Platte
 - Bauplatten imprägniert.
 - plattenförmiger Dämmschicht aus Mineralwolle, dicht und abgleitsicher im Zwischenraum eingebaut.
 - Oberflächenausbildung Trockenbauer: Qualitätsstufe Q3
 - Raumhöhe: bis Rohdecke
- [Schachtverkleidung Ständerwand]**
 - Schachtverkleidung Vorwand 1,00m bis Raumhöhe nach Abstimmung
 - einfaches Ständerwerk aus verzinkten Stahlprofilen
 - Profil: 1x CW/UW 50/06 mm, Wanddicke: 75mm
 - einseitige Beplankung mit Gipsbauplatten
 - Beplankung : 2x 12,5 mm GKBI-Platte Bauplatten, imprägniert
 - plattenförmiger Dämmschicht aus Mineralwolle, dicht und abgleitsicher im Zwischenraum eingebaut.
 - Oberflächenausbildung Trockenbauer: Qualitätsstufe Q3
 - Raumhöhe : 1,0m als Vorsatzschale / Unterhandgecke als Schacht
- Installationsbereich / Zwischenraum für Medien**

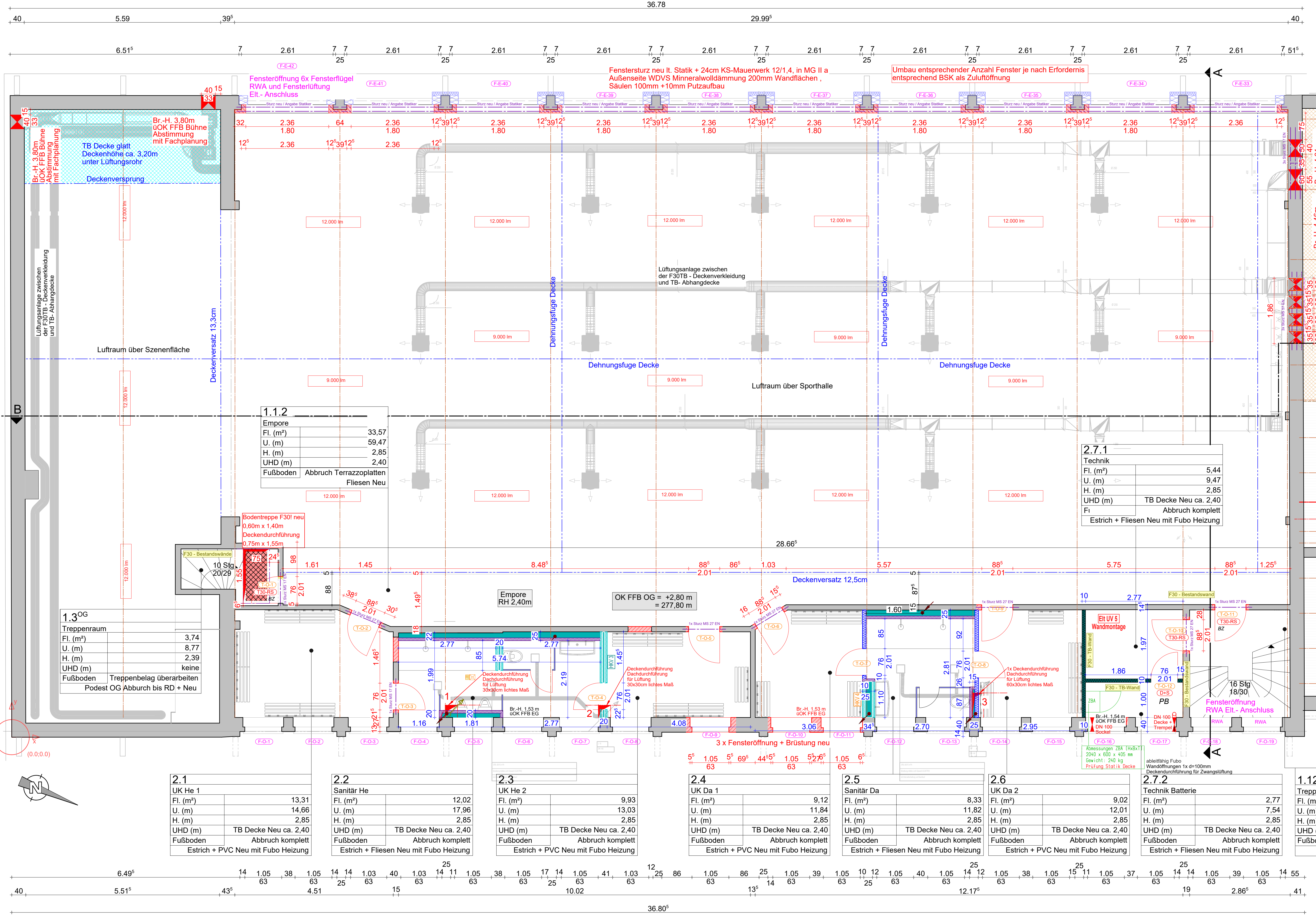
Geplante Maßnahmen OG

- Rückbau nichttragender Wände
- Rückbau Unterhandgecken / Deckenverkleidungen / Wandverkleidungen
- UK als Metallständer CW 50 Wanddicke : 100mm
- Herstellung neuer TB-Wände / -Vorwände / -Deckenverkleidungen Nutzungskonzept / Brandschutztechnischen Anforderungen
- Anpassungen von Tür-/Fensteröffnungen in AW / IW entspr. Nutzungskonzept / Brandschutztechnischen Anforderungen
- Malerische Überarbeitung Wand-/Deckenflächen / Erneuerung Fliesen Wand / Boden
- Erneuerung Fenster / Außentüren entspr. Nutzungskonzept / Brandschutztechnischen Anforderungen
- Erneuerung Interieur
- Installation Hausalarmanlage / Sicherheitsbeleuchtung
- Erneuerung Medienanschlüsse Ver-/Entsorgung
- Erneuerung EIT-Installation / WLAN
- Erneuerung Heizungs- / Lüftungs- / Sanitärinstalltionen

Raumnummer (im OG)	UK He 1	Fl. (m²)	U. (m)	H. (m)	UHD (m)	Fußboden
2.1	UK He 1	13,31	13,31	2,36	2,05	Bruch komplett
Raumbezeichnung		13,31	14,66	2,36	2,05	Bruch komplett
Fläche		13,31	14,66	2,36	2,05	Bruch komplett
Umfang		13,31	14,66	2,36	2,05	Bruch komplett
Rohbaudecke Höhe Bestand		13,31	14,66	2,36	2,05	Bruch komplett
Unterhandgecke Neu = Raumhöhe		13,31	14,66	2,36	2,05	Bruch komplett
Fußbodenbearbeitung / Oberfläche neu		13,31	14,66	2,36	2,05	Bruch komplett

Raum-Nr.	Bezeichnung	Grundfläche (m²)
1.1.2	Empore	33,57
1.3 ^{OG}	Treppenraum	3,74
2.1	UK He 1	13,31
2.2	Sanitär He	12,02
2.3	UK He 2	10,18
2.4	UK Da 1	9,36
2.5	Sanitär Da	8,24
2.6	UK Da 2	9,02
2.7.1	Technik	5,44
2.7.2	Technik Batterie	2,77
1.1.2 ^{OG}	Treppenraum	8,77
2.8	Heimstuben / Archiv I	18,97
2.9	Treppe Dachboden	2,56
2.10	Heimstuben / Archiv II	21,43
2.11	Spitzboden über Heizung/Öllager	136,42
2.12	Treppe in OG Heimastube	7,46

AP OG Teil 1 - M 1:50



- Laufsteg auf vorhandene Deckenbalken**
 - auslegen und verschrauben
 - Befestigung auf bestehender Deckenkonstruktion
 - Holztragwerk breite 10cm
 - Achsabstand 1,0m
- OSB (Oriented Strand Board)-Platte als Grobspanplatte liefern und auf Geschossdeckenbalken als Unterboden einbauen.
- Plattendicke : 28 mm
- Inkl. Lagesicherung Befestigungsmittel
- Einbau erfolgt im beengtem Raum über der Erdgeschossdecke
- Raumhöhe: 0,65m bis 2,0m im Dachraum

- Decken und Dach Mehrzweckhalle**
 - Dach Mehrzweckhalle**
 - PV-Anlage Rückbau und Aufbau
 - Trapezblech Abbruch und Neubau
 - Stahltrapezprofil ca. 50/250 s= 0,75mm
 - negativlage ohne Antikondensivlies
 - Frabe Braun/ Rot
 - Dachlattung 40 x 80 mm imprägniert
 - Unterspannbahn mind. 170 g / qm
 - Temperaturbest. mind. 150 Grad
 - Dachbinder als im Neubau II Trakwerkplanung
 - Unterkannte Träger 5,65m
 - 160 mm Mineralwolle-Wärmedämmung zwischen den Deckenbalken dicht gestoßen einbauen.
 - Material: Mineralwolle, als Kiermfliz WL.G. 035
 - Gef. Baustoffklasse: A1
 - Luft- und Dampfsperre mit entsprechender Seiten- und Höhenüberdeckung.
 - Klimamembran fachgerecht nach Befestigung mit Holzlattung und mit Klebeband luftundurchlässig verkleben
 - Material: modifiziertes Polyamid mit Spezialzweckverleim
 - Brandverhalten: Brandklasse E; EN 13 501
 - Diffusionswiderstand: sd = 0,3 - 5,0 m
 - Langs- und Querüberlappungen (ca. 10 cm)
 - Durchdringungen sind mit dem Klebeband abzudichten
 - Anschlüsse an Bauteile wie Trennwände
 - Lattung 40/60 zur Befestigung Dämmstoff- und Luftdichtebene
 - mit Holz Lattung mechanisch sichern. Abstand max. 50 cm
 - OSB 22mm + GK-F 15mm F30
- Deckenbekleidung Akustikdecke inkl. Ballwurfsicherheit Mehrzweckhalle**
 - Einbauhöhe: 5,10m UK Lochplatte
 - Befestigungsuntergrund: Balken 80/140, Achsmass: < 100 cm.
 - Unterkonstruktion aus verzinkten Stahlblechprofilen, als Tragprofile CD 60/27.
 - Befestigung mit Nonius-Abhänger an Balkenlage
 - Decklage/Bekleidung Akustik-Lochdecke Streulochung 8-15-20
 - Platte Stärke 12,5mm / Abmessung 1250x2000
 - Für ballwurfsichere Ausführung Profilabstand Tragprofil a=200mm!
- Deckenbekleidung TB-Decke Nebenräume/ Sanitär /Umkleiden Mehrzweckhalle**
 - Einbauhöhe: 2,45m
 - Befestigungsuntergrund: Ziegeleinhandgecke verputzt.
 - Unterkonstruktion aus verzinkten Stahlblechprofilen, als Tragprofile CD 60/27.
 - Achsabstand: Grundprofil 900mm, Tragprofil 400mm
 - Befestigung mit Nonius-Abhänger an Massivdecke
 - Decklage/Bekleidung 2 x 12,5 mm GK-B-Platte
- Decken und Dach Zwischenbau**
- Dach Zwischenbau**
 - PV Anlage Rückbau und Aufbau
 - Trapezblech Abbruch und Neubau
 - Stahltrapezprofil ca. 50/250 s= 0,75mm
 - negativlage ohne Antikondensivlies
 - Frabe Braun/ Rot
 - Dachlattung 80 x 40 mm
 - Konterlattung 80 x 40 mm imprägniert
 - Höhenanpassung / Dachneigung auf Kopelplatten
 - Unterspannbahn mind. 170 g / qm
 - Temperaturbest. mind. 150 Grad
 - Dachtragwerk Bestand!
 - Deckenausbildung:
 - Deckenbalken 80/160 a1,0m Bestand!
 - Auflager Mauerwerk und Stahlträger 1160 (unbekannt)
 - Mineralwolle-Wärmedämmung als Zwischendämmung zwischen den Deckenbalken dicht gestoßen einbauen.
 - Dampfbremse und UK
- Deckenbekleidung Akustikdecke kleiner Saal**
 - Einbauhöhe: 2,90m UK Lochplatte
 - Befestigungsuntergrund: Balken 80/140, Achsmass: < 100 cm.
 - Daken mit 20 GK-F-Platte Beplankt
 - Unterkonstruktion aus verzinkten Stahlblechprofilen, als Tragprofile CD 60/27.
 - Befestigung mit Nonius-Abhänger an Balkenlage
 - Decklage/Bekleidung Akustik-Lochdecke Streulochung 8-15-20
 - Platte Stärke 12,5mm / Abmessung 1250x2000
 - ohne Ballwurfsicherheit
- Deckenbekleidung TB-Decke Küche und sonstige Räume Zwischenbau**
 - Einbauhöhe: 3,19m UK Bestandsbalken
 - Befestigungsuntergrund: GK 20mm Brandschutzplatte auf UK befestigt
 - Küchen/ Catering-Decke mit OSB 22mm Platte beplankt + GK-F 20mm
 - Einbauhöhe: 2,65m UK Unterhandgecke ab F30 Beplankung
 - Unterkonstruktion aus verzinkten Stahlblechprofilen, als Tragprofile CD 60/27.
 - Achsabstand: Grundprofil 900mm, Tragprofil 400mm
 - Befestigung mit Nonius-Abhänger an Balkenlage
 - Decklage/Bekleidung 2 x 12,5 mm GK-B-Platte
 - Im Küchen- Abwaschbereich mit vliesarmierten Gipsplatten Typ GM-FH1

- Legende**
- Abbruch
- Neubau KS 12-1,4, 11,5/ 17,5 bis 24cm
- Trockenbau
- Trockenbau F30
- Bestand / Maßkette Bestand
- Türbez.
- Außentür- / -torbezeichnung
- Fensterbezeichnung
- Brandschutzigenschaften Türen/ Fenster
- Brandschutzigenschaften Dicht- und Selbstschließend
- Brandschutzigenschaften Trockenbauwände
- Brandwand lt. BSK
- Panikbeschlag
- Blindzylinder
- Deckeneinbauleuchte 11,3 KG (LxBxT) 1,55m x 0,35m x 0,110m) Tragkonstruktion ca. 4,0 kg/m.
- Maßketten Rohbau
- Maßketten Trockenbau
- Maßketten Dachtragwerk neu
- Heizkreisverteiler
- Unterverteiler E.L.T.
- Fußboden OG Neu MIT Fußbodenheizung
- Rückbau Bestandsfußboden gegebenenfalls nur bis Rohdecke
- 115 mm Gesamtaufbau
- 15 mm Fliesen
- 70 mm Zementestrich schwimmend verlegt
- als Heizestrich mit 17mm Fubo Heizung
- 30 mm Verlegetiefe Fußbodenheizung inkl. Trittschall
- 1 Lg. PE-Folie 0,2 mm
- Fußboden OG Neu Ohne Fußbodenheizung
- Rückbau Bestandsfußboden gegebenenfalls nur bis Rohdecke
- 8,0 cm Gesamtaufbau Trockenestrich/ Fußbodenaufbau
- 2,5 mm Bodenbelag aus Linoleum DIN EN 548,
- 7,5 mm Bodenbelag ausgesselligschpachtel
- 20mm Trockenestrichplatte
- 10mm Holzfasersplatte
- 1 Lg. PE-Folie 0,2 mm
- 40 mm Ausgleichsschüttung
- 1 Lg. PE-Folie 0,2 mm
- Holzschalung Bestand

± 0,00 = +279,00 m üNN = OKFFB-EG		Ausführungsplanung
NOCH	GEW	UNDERRIGEN
<p>IHR Bauplan</p> <p>Ingenieurbüro für Bauplanung und Bauüberwachung Ziel-Ingenuer (F) Bau-Not-Brandende Ingenieure Dorfstraße 53, 02748 OT Dittersbach</p> <p>Tel: (03583) 79 10 98 Fax: (03583) 79 12 49 e-mail: info@ihr-bauplan.com</p>		
<p>Brandschutzliche Entlichung Ortschaftszentrum Nutzungänderung Heimastube</p>		<p>Swen Rost</p>
<p>Bernstadt auf dem Eigen Bautzener Straße 21 02748 Bernstadt auf dem Eigen</p>		<p>Makro</p>
<p>Blatt: 33</p>		<p>11.10.2024</p>
<p>AP OG Teil 1 + Schnitt B-B</p>		<p>Unterschrift Bauherr</p>