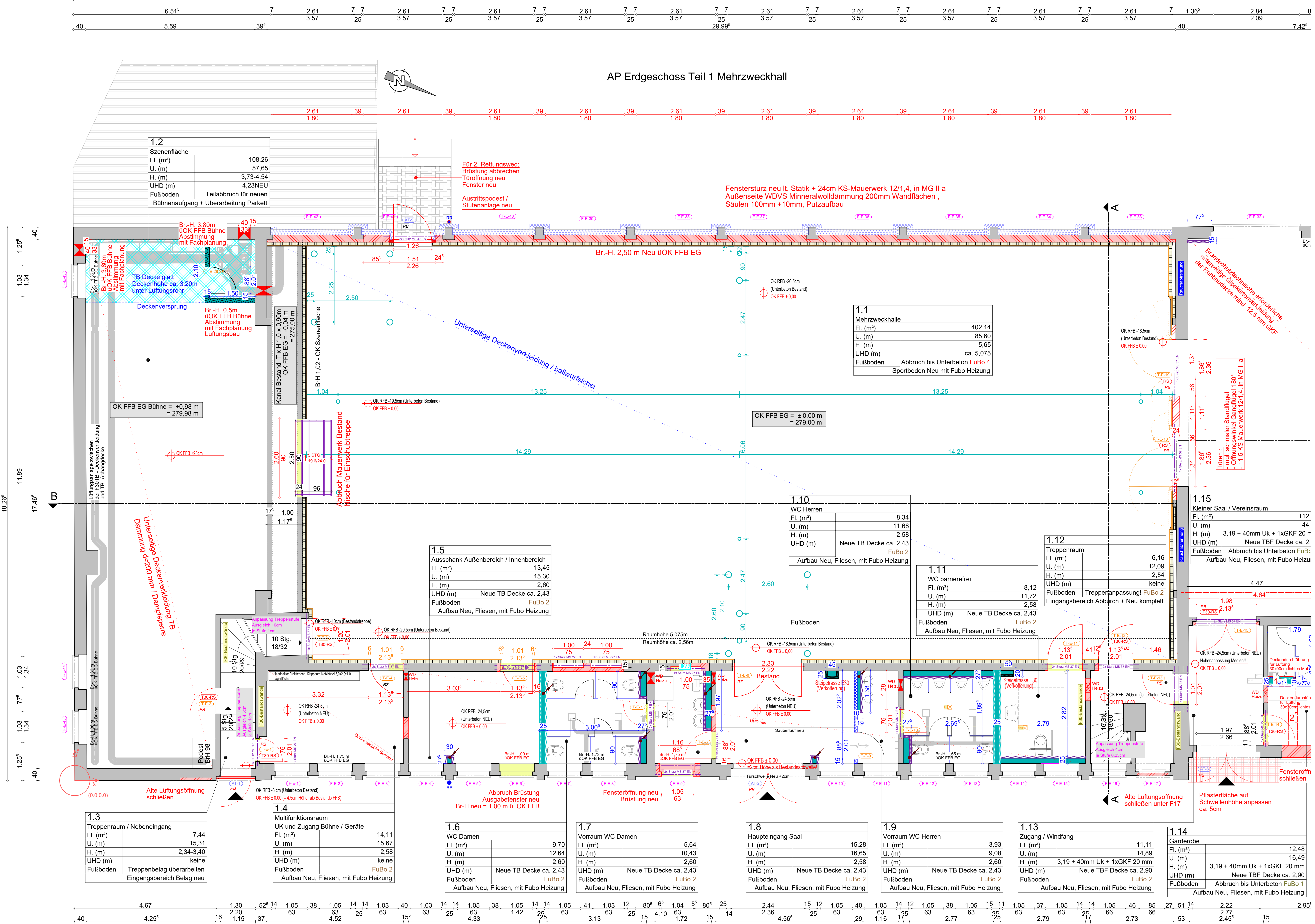


AP Erdgeschoss Teil 1 Mehrzweckhall



1.2	Szenenfläche	108,26
U. (m)	57,85	
H. (m)	3,73-4,54	
UHD (m)	4,23NEU	
Fußboden	Teilabbruch für neuen Fußboden	
Bühnenaufgang	+ Überarbeitung Parkett	

1.1	Mehrzweckhalle	402,14
U. (m)	85,60	
H. (m)	5,65	
UHD (m)	ca. 5,075	
Fußboden	Abbruch bis Unterbeton FuBo 4 Sportboden Neu mit Fubo Heizung	

1.10	WC Herren	8,34
U. (m)	11,68	
H. (m)	2,58	
UHD (m)	keine	
Fußboden	Aufbau Neu, Fliesen, mit Fubo Heizung	

1.11	WC barrierefrei	8,12
U. (m)	11,72	
H. (m)	2,58	
UHD (m)	keine	
Fußboden	Aufbau Neu, Fliesen, mit Fubo Heizung	

1.12	Treppenaum	6,16
U. (m)	12,09	
H. (m)	2,54	
UHD (m)	keine	
Fußboden	Treppenanpassung/ FuBo 2	
Eingangsbereich	Abbruch + Neu komplett	

1.15	Kleiner Saal / Vereinsraum	112,00
U. (m)	44,00	
H. (m)	3,19 + 40mm Uk + 1xGKF 20 n	
UHD (m)	Neue TBF Decke ca. 2,90	
Fußboden	Abbruch bis Unterbeton FuBo 4	
Aufbau	Aufbau Neu, Fliesen, mit Fubo Heizung	

1.5	Ausschank Außenbereich / Innenbereich	13,45
U. (m)	15,30	
H. (m)	2,60	
UHD (m)	Neue TB Decke ca. 2,43	
Fußboden	FuBo 2	
Aufbau	Aufbau Neu, Fliesen, mit Fubo Heizung	

1.3	Treppenaum / Nebeneingang	7,44
U. (m)	15,31	
H. (m)	2,34-3,40	
UHD (m)	keine	
Fußboden	Treppenbelag überarbeiten	
Eingangsbereich	Belag neu	

1.4	Multifunktionsraum UK und Zugang Bühne / Geräte	14,11
U. (m)	15,67	
H. (m)	2,58	
UHD (m)	keine	
Fußboden	FuBo 2	
Aufbau	Aufbau Neu, Fliesen, mit Fubo Heizung	

1.6	WC Damen	9,70
U. (m)	12,64	
H. (m)	2,60	
UHD (m)	keine	
Fußboden	FuBo 2	
Aufbau	Aufbau Neu, Fliesen, mit Fubo Heizung	

1.7	Vorraum WC Damen	5,64
U. (m)	10,43	
H. (m)	2,60	
UHD (m)	keine	
Fußboden	FuBo 2	
Aufbau	Aufbau Neu, Fliesen, mit Fubo Heizung	

1.8	Haupteingang Saal	15,28
U. (m)	16,65	
H. (m)	2,58	
UHD (m)	keine	
Fußboden	FuBo 2	
Aufbau	Aufbau Neu, Fliesen, mit Fubo Heizung	

1.9	Vorraum WC Herren	3,93
U. (m)	9,08	
H. (m)	2,60	
UHD (m)	keine	
Fußboden	FuBo 2	
Aufbau	Aufbau Neu, Fliesen, mit Fubo Heizung	

1.13	Zugang / Windfang	11,11
U. (m)	14,89	
H. (m)	3,19 + 40mm Uk + 1xGKF 20 mm	
UHD (m)	Neue TBF Decke ca. 2,90	
Fußboden	FuBo 2	
Aufbau	Aufbau Neu, Fliesen, mit Fubo Heizung	

1.14	Garderobe	12,48
U. (m)	16,49	
H. (m)	3,19 + 40mm Uk + 1xGKF 20 mm	
UHD (m)	Neue TBF Decke ca. 2,90	
Fußboden	Abbruch bis Unterbeton FuBo 1	
Aufbau	Aufbau Neu, Fliesen, mit Fubo Heizung	

Decken und Dach Mehrzweckhalle

- PV-Anlage Rückbau und Aufbau
- Trapezblech Abbruch und Neubau
- Stahltrapezprofil ca. 50/250 s= 0,75mm negativläge ohne Antikondensivlies
- Farbe Braun/ Rot
- Dachlattung 40 x 80 mm imprägniert
- Unterspannbahn mind. 170 g / qm
- Temperaturbest. mind. 150 Grad
- Dachbinder = 1m Neubau II Trakwerksplanung
- Unterkante Träger 5,65m
- 160 mm Mineralwolle-Wärmedämmung zwischen den Deckenbalken, dicht gestoßen einbauen. Material: Mineralwolle, als Klemmfliet WLG: 035 Gef. Baustoffklasse: A1
- Luft- und Dampfsperre mit entsprechender Seiten- und Höhenüberdeckung, mit Klebeband luftundurchlässig verkleben
- Material: modifiziertes Polyamid mit Spezialvliesverstärkt
- Brandverhalten: Brandklasse E, EN 13 501
- Diffusionswiderstand: s_d = 0,3 - 5,0 m
- Längs- und Querverbleplungen (ca. 10 cm)
- Durchdringungen sind mit dem Klebeband abzudichten
- Anschlüsse an Bauteile wie Trennwände
- Lattung 40/60 zur Befestigung Dämmstoff- und Lüftdehne mit Holz Lattung mechanisch sichern. Abstand max. 50 cm
- OSB 22mm + GKF 15mm F30

- ### Deckenbekleidung Akustikdecke inkl. Ballwurfsicherheit Mehrzweckhalle
- Einbauhöhe: 5,10m UK Lochplatte
 - Befestigungsuntergrund: Balken 80/140, Achsmaß: < 100 cm.
 - Unterkonstruktion aus verzinkten Stahlblechprofilen, als Tragprofile CD 60/27,
 - Befestigung mit Nonius-Abhänger an Balkenlage
 - Decklage/Bekleidung Akustik-Lochdecke Streulochung 8-15-20
 - Platte Stärke 12,5mm / Abmessung 1250x2000
 - Für ballwurfsichere Ausführung Profilaufstand Tragprofil a=200mm!

- ### Deckenbekleidung TB-Decke Nebenräume/ Sanitär/ Umkleiden Mehrzweckhalle
- Einbauhöhe: 2,43m
 - Befestigungsuntergrund: Ziegelmauerdecke verputzt
 - Unterkonstruktion aus verzinkten Stahlblechprofilen, als Tragprofile CD 60/27,
 - Befestigung mit Nonius-Abhänger an Balkenlage
 - Achsmaß: Grundprofil 900mm, Tragprofil 400mm
 - Decklage/Bekleidung 2 x 12,5 mm GKB-Platte

- ### Deckenbekleidung Akustikdecke kleiner Saal
- Einbauhöhe: 2,90m UK Lochplatte
 - Befestigungsuntergrund: Balken 80/140, Achsmaß: < 100 cm.
 - Balken mit 20 GKF Platte Beplankt
 - Unterkonstruktion aus verzinkten Stahlblechprofilen, als Tragprofile CD 60/27,
 - Befestigung mit Nonius-Abhänger an Balkenlage
 - Decklage/Bekleidung Akustik-Lochdecke Streulochung 8-15-20
 - Platte Stärke 12,5mm / Abmessung 1250x2000
 - ohne Ballwurfsicherheit

- ### Deckenbekleidung TB-Decke Küche und sonstige Räume Zwischenbau
- Einbauhöhe: 3,19m UK Bestandsbalken
 - Befestigungsuntergrund: GKF 20mm Brandschutzplatte auf UK befestigt
 - Küchen Catering-Decke mit OSB 22mm Platte beplankt + GKF 20mm
 - Einbauhöhe: 2,65m UK Unterhangdecke ab F30 Beplankung
 - Unterkonstruktion aus verzinkten Stahlblechprofilen, als Tragprofile CD 60/27,
 - Achsmaß: Grundprofil 900mm, Tragprofil 400mm
 - Befestigung mit Nonius-Abhänger an Balkenlage
 - Decklage/Bekleidung 2 x 12,5 mm GKB-Platte
 - im Küchen Abwaschbereich mit verspanntem Gipsplatten Typ GM-FH1

Decken und Dach Zwischenbau

- ### Dach Zwischenbau
- PV Anlage Rückbau und Aufbau
 - Trapezblech Abbruch und Neubau
 - Unterkonstruktion aus verzinkten Stahlblechprofilen, als Tragprofile CD 60/27,
 - Befestigung mit Nonius-Abhänger an Balkenlage
 - negative läge ohne Antikondensivlies
 - Farbe Braun/ Rot
 - Dachlattung 80 x 40 mm
 - Kunterlattung 80 x 40 mm imprägniert
 - Höhenanpassung / Dachneigung auf Kopellatten
 - Unterspannbahn mind. 170 g / qm
 - Temperaturbest. mind. 150 Grad
 - Dachtragwerk Bestand!

- ### Deckenbekleidung Akustikdecke kleiner Saal
- Einbauhöhe: 2,90m UK Lochplatte
 - Befestigungsuntergrund: Balken 80/140, Achsmaß: < 100 cm.
 - Balken mit 20 GKF Platte Beplankt
 - Unterkonstruktion aus verzinkten Stahlblechprofilen, als Tragprofile CD 60/27,
 - Befestigung mit Nonius-Abhänger an Balkenlage
 - Decklage/Bekleidung Akustik-Lochdecke Streulochung 8-15-20
 - Platte Stärke 12,5mm / Abmessung 1250x2000
 - ohne Ballwurfsicherheit

- ### Deckenbekleidung TB-Decke Küche und sonstige Räume Zwischenbau
- Einbauhöhe: 3,19m UK Bestandsbalken
 - Befestigungsuntergrund: GKF 20mm Brandschutzplatte auf UK befestigt
 - Küchen Catering-Decke mit OSB 22mm Platte beplankt + GKF 20mm
 - Einbauhöhe: 2,65m UK Unterhangdecke ab F30 Beplankung
 - Unterkonstruktion aus verzinkten Stahlblechprofilen, als Tragprofile CD 60/27,
 - Achsmaß: Grundprofil 900mm, Tragprofil 400mm
 - Befestigung mit Nonius-Abhänger an Balkenlage
 - Decklage/Bekleidung 2 x 12,5 mm GKB-Platte
 - im Küchen Abwaschbereich mit verspanntem Gipsplatten Typ GM-FH1

TROCKENBAUWÄNDE

- ### Metallständerwand, CW 50, d=100 mm
- Montagewand F30/ Feuerwiderstandsklasse : F30
 - bis Rohbaudecke
 - UK als Metallständer CW 50 Wanddicke : 100mm
 - beidseitiger Beplankung mit Gipsbauplatten
 - Beplankung je Seite 2x 12,5 mm GKB-Platte A2
 - Dämmschicht aus Mineralwolle, dicht und abgletscher im Zwischenraum eingebaut.
 - Oberflächenausbildung Qualitätsstufe Q3

- ### Metallständerwand, CW 50, d=100 mm
- Montagewand ohne Feuerwiderstand
 - bis Unterhangdecke
 - UK als Metallständer CW 50 Wanddicke : 100mm
 - beidseitiger Beplankung mit Gipsbauplatten
 - Beplankung je Seite 2x 12,5 mm GKB-Platte A2
 - Dämmschicht aus Mineralwolle, dicht und abgletscher im Zwischenraum eingebaut.
 - Oberflächenausbildung Qualitätsstufe Q3

- ### Schachtverkleidung Ständerwand
- Schachtverkleidung/ Vorwand 1,00m bis Raumhoch nach Abstimmung
 - einfaches Ständerwerk aus verzinkten Stahlprofilen
 - Profile : 2x CW/UW 50/06 mm, Wanddicke: 75mm
 - einseitige Beplankung mit Gipsbauplatten
 - Beplankung : 2x 12,5 mm GKB-Platte Bauplatten, imprägniert
 - plattenförmiger Dämmschicht aus Mineralwolle, dicht und abgletscher im Zwischenraum eingebaut.
 - Oberflächenausbildung Trockenbauer: Qualitätsstufe Q3
 - Raumhöhe: 1,0m als Vorsatzschale / Unterhangdecke als Schacht

Installationswand-Ständerwand d=200 bis 350mm

- Installationswand bis Unterhangdecke
- doppelten Ständerwerk aus verzinkten Stahlprofilen
- Profile : 2x CW/UW 50/06 mm, Wanddicke: 250 bis 500mm,
- beidseitiger Beplankung mit Gipsbauplatten
- Beplankung je Seite : 2x 12,5 mm GKB-Platte Bauplatten imprägniert,
- plattenförmiger Dämmschicht aus Mineralwolle, dicht und abgletscher im Zwischenraum eingebaut.
- Oberflächenausbildung Trockenbauer: Qualitätsstufe Q3
- Raumhöhe: bis Rohdecke

- Schachtverkleidung/ Vorwand 1,00m bis Raumhoch nach Abstimmung
- einfaches Ständerwerk aus verzinkten Stahlprofilen
- Profile : 2x CW/UW 50/06 mm, Wanddicke: 75mm
- einseitige Beplankung mit Gipsbauplatten
- Beplankung : 2x 12,5 mm GKB-Platte Bauplatten, imprägniert
- plattenförmiger Dämmschicht aus Mineralwolle, dicht und abgletscher im Zwischenraum eingebaut.
- Oberflächenausbildung Trockenbauer: Qualitätsstufe Q3
- Raumhöhe: 1,0m als Vorsatzschale / Unterhangdecke als Schacht

- Installationsbereich / Zwischenraum für Medien

Legende

- Abbruch
- Neubau KS 12-1,4, 11,5/ 17,5 bis 24cm
- Trockenbau
- Trockenbau F30
- Bestand / Maßkette Bestand
- Türbez.
- Außentür- / -torbezeichnung
- Fensterbezeichnung
- Brandschutz Eigenschaften Türen/ Fenster
- Brandschutz Eigenschaften Trockenbauwände
- Brandwand lt. BSK
- Rauchschutzwand lt. BSK
- Panikbeschlag (mit Panikfunktion C)
- Blindzylinder
- SW-Fallleitung
- Regenfallrohr
- Maßketten Rohbau
- Maßketten Trockenbau
- Maßketten Gerätehüllen

Geplante Maßnahmen EG

- Rückbau nichttragender Wände
- Rückbau Bodenfliesen / Deckenverkleidungen / Wandverkleidungen
- Verlegung neuer SW-Grundleitungen
- Herstellung neuer TB-Wände / -Vorwände / -Deckenverkleidungen entspr. Nutzungskonzept / Brandschutztechnischen Anforderungen
- Fußbodenaufbau neu
- Mauerseitige Überarbeitung Wand-/Deckenflächen / Erneuerung Fliesen Wand / Boden
- Anpassungen bzw. Erneuerung Fenster / Außentüren entspr. Nutzungskonzept / Brandschutztechnischen Anforderungen / Ballwurfsicherheit (z.B. Schutzvorhang o.ä.)
- Erneuerung / Aufarbeitung Interieur
- Überarbeitung Parkettfußboden Bühne
- Neuer Sportbodenaufbau mit Fußbodenheizung + Schutzbelag (verstaubar)
- Prallschutz Sporthalle
- Deckenverkleidung Halle (ballwurfsicher) neu incl. Dämmung
- Installation Hausalarmanlage / Sicherheitsbeleuchtung
- Erneuerung Medienanschlüsse Ver-/Entsorgung
- Erneuerung EIT-Installation / WLAN
- Erneuerung Heizungs- / Lüftungs- / Sanitärinstallationen

Raumnummer (im EG)

Raumnummer	Fläche	UHD	Fußboden
1.1	402,14	5,65	FuBo 2
WC Damen	9,70	2,60	FuBo 2
WC Herren	8,34	2,58	FuBo 2
WC barrierefrei	8,12	2,58	FuBo 2
Treppenaum	6,16	2,54	FuBo 2
Kleiner Saal / Vereinsraum	112,00	3,19 + 40mm Uk + 1xGKF 20 mm	FuBo 4
Garderobe	12,48	3,19 + 40mm Uk + 1xGKF 20 mm	FuBo 1

± 0,00 = +279,00 m üNN = OKFFb-EG	Ausführungsplanung
-----------------------------------	--------------------

IHR Bauplan
 Ingenieurbüro für Bauplanung und Bauberatung
 Ziel-Hauptberuf (F30) Bau- / Bauberater Ingenieure
 Baderstraße 21, 02763 Zittau

Tel: (03583) 79 10 98
 Fax: (03583) 79 12 49
 e-mail: info@ihr-bauplan.com

Brandschutzliche Entlichung Ortschaftszentrum
 Nutzungsänderung Heimstube
 Dorfstraße 53, 02748 OT Dittersbach

Makete
1 : 50

Blatt: 31
 Datum: 11.10.2024

AP Erdgeschoss Teil1 Mehrzweckhalle
 Unterschrift Bauherr

HB = 841 / 1189 (1,00m²)
 Allplan 2024