

WE 2_2.06
Wohnen/Kochen/Schlafen
NRF: 28,92 m ²
U: 31,03 m
RH: 2,50 m
B: Linoleum
WB: Anstrich
D: UHD/Anstrich

WE 2_2.07
Bad
NRF: 7,63 m ²
U: 11,54 m
RH: 2,40 m
B: Fliesen R10B
WB: Fliesen/Anstrich
D: UHD/Anstrich

WE 3_2.08
Bad
NRF: 7,58 m ²
U: 11,52 m
RH: 2,40 m
B: Fliesen R10B
WB: Fliesen/Anstrich
D: UHD/Anstrich

WE 3_2.09
Wohnen/Kochen/Schlafen
NRF: 34,92 m ²
U: 30,58 m
RH: 2,50 m
B: Linoleum
WB: Anstrich
D: UHD/Anstrich

WE 1_2.04
Wohnen/Kochen/Schlafen
NRF: 30,76 m ²
U: 37,32 m
RH: 2,50 m
B: Linoleum
WB: Anstrich
D: UHD/Anstrich

WE 1_2.05
Bad
NRF: 5,68 m ²
U: 9,82 m
RH: 2,40 m
B: Fliesen R10B
WB: Fliesen/Anstrich
D: UHD/Anstrich

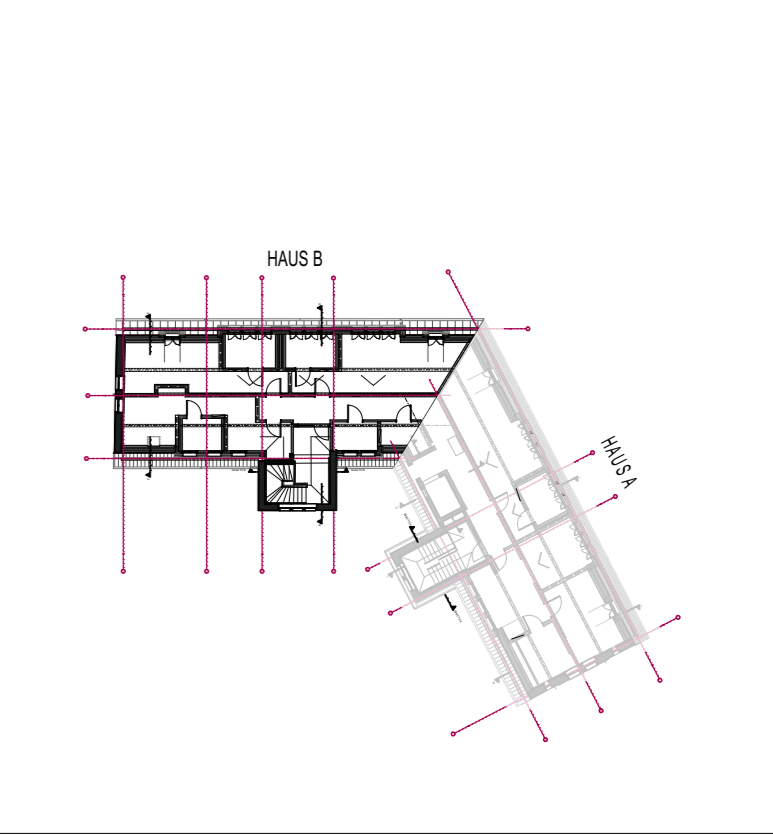
2.01
Treppenhaus B
NRF: 17,53 m ²
U: 18,91 m
RH: 2,46 m
B: Werkstein
W: Anstrich
D: UHD/Anstrich

2.17
Waschmasch.
NRF: 6,87 m ²
U: 10,82 m
RH: 2,50 m
B: Fliesen
WB: Fliesen/Anstrich
D: UHD/Anstrich

2.18
Anstell.
NRF: 7,05 m ²
U: 10,8 m
RH: 2,38 m
B: Linoleum
WB: Anstrich
D: UHD/Anstrich

2.03
Flur/TH A
NRF: 20,37 m ²
U: 33,93 m
RH: 2,5 m
B: Linoleum
WB: Anstrich
D: UHD/Anstrich

LEGENDE
Bestand
Neubau
Abbruch
NEUE BAUTEILE
Mauerwerk
Ziegeleinhangdecke (Aufsicht)
Stahlbeton
Stahlbetondecke (Aufsicht)
Stahlbetonfertigteile
Beton unbewehrt/ Estrich
Innenwanddämmung
Wärmedämmung
Trockenbau
ABKÜRZUNGEN
BD Bodendurchbruch
BF Bewegungsfuge
BFT Betonfertigteile
BH Brüstungshöhe
BP Bodenplatte
BT Bodenlank
F 30/60/90 Feuerwiderstandsklasse
D Dachschießend
DA Dachschießend
DD Deckendurchbruch
DF Dehnfuge
DFF Dachflächenfenster
F Fliesen
FL Freilauffunktion
GOK Oberkante Gelände
H Holz
HE Hauptentwässerung
HK Heizkörper
HW Holzwerkstoff
LR Luftraum
LS Lichtschacht
NE Notentwässerung
NG Nenngröße (Regenrinne)
NRF Nettraumfläche
NSIG Natursteinewände
NSIFb Natursteinfesterbank
OPG Oberflächige Gelände
OFFB Oberflächige Fertigfußboden
OFFR Oberfläche Rohfußboden
PF Putzfuge
RS Rauchdicht
RBH Rohbauhöhe
RD Rohdecke
RDK Rohdichteklasse
RH lichte Raumhöhe
RR Regenfallrohr
RW Rettungsweg
RWA Rauch- und Wärmeabzug
SS Selbstschließend
SFK Steinfestigkeitsklasse
SSCH Unterhangdecke
T 30 Tür mit Feuerwiderstand
UHD Unterhangdecke
UK Unterkante
UF RD Unterflächige Rohdecke
UF FD Unterflächige Fertigdecke
UZ Unterzug
WD Wanddurchbruch
WF Wohnfläche
WL Wandleuchte
SYMBOLE
AW 1.2 Wandaufbau außen, siehe Detailplan AW-Aufbauten
IW 1.2 Wandaufbau innen, siehe Detailplan IW-Aufbauten
FB 1.2 Fußbodenaufbau, siehe Detailplan FB-Aufbauten
Wanddurchbruch/Kernbohrung
Wandnische



GR DG Haus A
Anschlussplan Pl.-Nr. 504-1.2

Sämtliche Maße sind vom Unternehmer eigenverantwortlich am Bau zu prüfen.
Alle Werkpläne sind nur in Verbindung mit den gültigen Schutz- und Bewehrungsplänen des Tragwerksplaners, sowie den Durchbruchplänen der Fachgenosse gültig, und/oder den ergänzenden Angaben.
Den Auftraggeber sind nach Angabe Tragwerksplaner auszuführen.
Der Ausführer ist verpflichtet, den Auftraggeber auf etwaige Unstimmigkeiten der Ausführungsunterlagen hinzuweisen (VOB, § 3.3).

ALLE HÖHENANGABEN BEZIEHEN SICH AUF OFF B 1 HÖHENANGABEN UNTERZUG EINSCHL. ROHDECKE

BAUHERR **CULTUS gGMBH**
CULTUS gGMBH
FREIBERGER STRASSE 18
01067 DRESDEN

ARCHITEKT **RAU ARCHITEKTEN**
ARCHITEKTEN UND INGENIEURE
HOSPITALSTRASSE 12
01097 DRESDEN
TEL. 0351 - 836 08 67
MAIL info@rau-architekten.de

LEISTUNGSPHASE **Ausführungsplanung**

BAUVORHABEN **WOHNSTÄTTE FÜR MENSCHEN MIT GEISTIGER BEHINDERUNG ALTLIEBEN**
ALTLIEBEN 11, 01257 DRESDEN



ÜBERSICHT

TITEL **GR DG DECKENSPIEGEL, H B**
VORABZUG

PLANNUMMER **504-2.2**

Maßstab	Blattgröße	Datum	Planersteller
1:50, 1:500	680x430	23.08.2024	DB/ED

Plan: S:\Projekte\01-Dresden - Betten Rau Architekt\ALTLIEBEN\11-V\VAL11-V-CAD\AL11-V-nurUmrau-26.dwg